

IDYLIS®

AIR PURIFIER/PURIFICADOR DE AIRE/PURIFICATEUR D'AIR

Item #0797600/Artículo #0797600/Article #0797600

Model #AC-2154/Modelo #AC-2154/Modèle #AC-2154

IDYLIS® is a registered trademark of LF, LLC. All Rights Reserved.

IDYLIS® est une marque de commerce déposée de LF, LLC. Tous droits réservés.

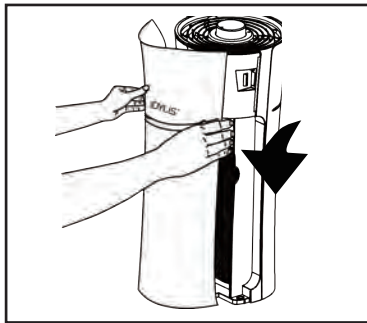
IDYLIS® es una marca registrada de LF, LLC. Todos los derechos reservados.

IMPORTANT/IMPORTANTE/IMPORTANT

Before plugging in your Idylis® Air Purifier, complete these steps:

Antes de enchufar el purificador de aire Idylis, complete los siguientes pasos:

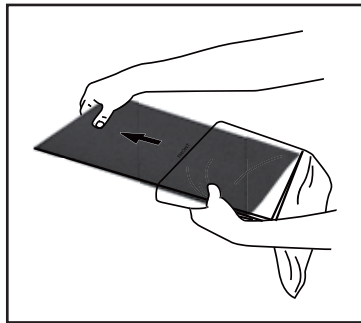
Avant de brancher votre purificateur d'air Idylis®, suivez les étapes ci-dessous:



1. Open front cover.

1. Abra la cubierta superior (rejilla frontal).

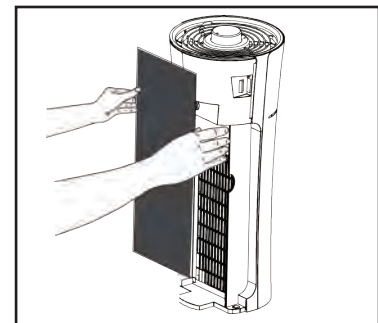
1. Ouvrez le panneau avant.



2. Remove filters from product, then remove filters from plastic bags.

2. Retire el filtro del producto y retire la bolsa de plástico.

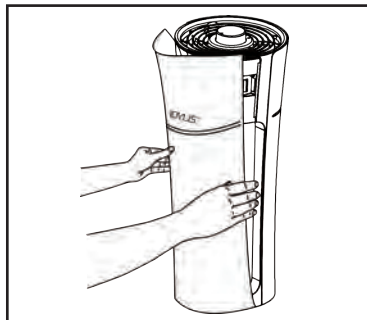
2. Retirez le filtre de l'article, puis retirez le filtre du sac en plastique.



3. Place the filter assembly back in the unit with the carbon pre-filter facing out.

3. Coloque el ensamble del filtro en la unidad con el filtro de carbono previo hacia la parte exterior.

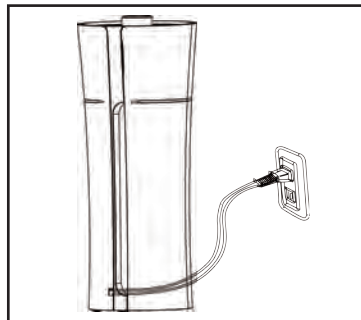
3. Installez le filtre à l'intérieur de l'appareil, le préfiltre au charbon orienté vers l'extérieur.



4. Reattach the front cover, making sure it is attached securely to the unit.

4. Reemplace la cubierta superior (rejilla frontal) y verifique que esté fijamente asegurada.

4. Remplacez le panneau avant et assurez-vous qu'il est fixé solidement.



5. Plug in.

5. Enchúfelo.

5. Branchez la fiche.

Printed in China/ Imprimé en Chine/ Impreso en China