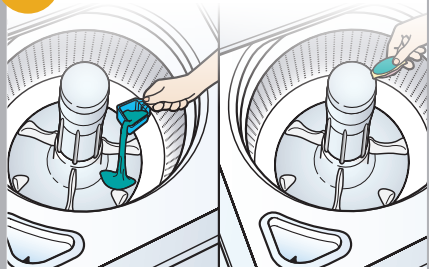


Quick Start Guide

Using Your High-Efficiency Low-Water Washer

1 ADD HE DETERGENT



Follow manufacturer's instructions to determine amount of laundry products to use.

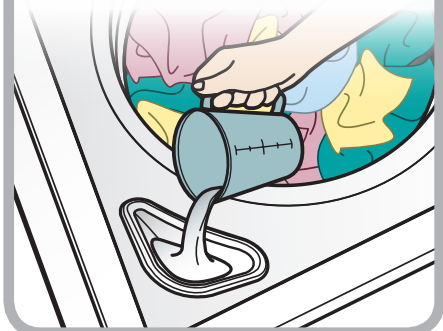


2 LOAD THE WASHER



3 ADD BLEACH

If desired.



4 ADD FABRIC SOFTENER

If desired.



With Dispenser

Fabric softener will automatically be added during the final rinse.



Without Dispenser

Add fabric softener during the final rinse. Press Start/Pause to pause the washer. Lift lid and add measured recommended amount of liquid fabric softener. Close lid and press Start/Pause button again to start the washer.

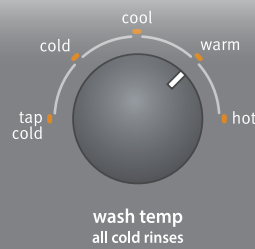
5 SELECT CYCLE

Cycles vary by model.



6 SELECT WASH TEMP

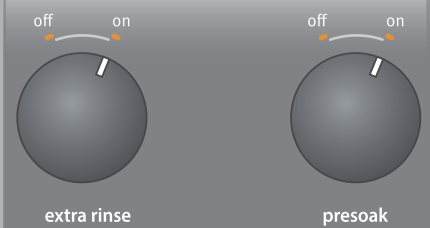
SELECT WASH TEMP



wash temp
all cold rinses

7 CYCLE OPTIONS

Options vary by model.



extra rinse

presoak

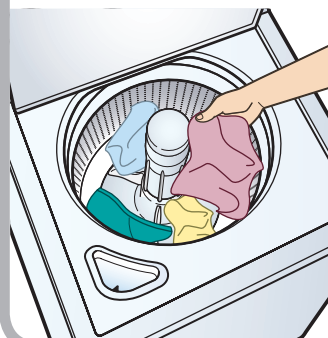
8 PRESS START

Press and release to START.



NOTE: If you hold Start for more than 3 seconds it will Cancel your cycle and drain the washer.

9 ADD A GARMENT



During Fill/Sensing, open the lid, add a garment, close the lid, and press Start.

NOTE: Washer will fill with lid open.

IMPORTANT: If lid is left open for more than 10 minutes, the wash cycle will cancel and the water will pump out.

NOTE: See "Cycle Guide" in the Use and Care Guide for more information about cycles, settings, and options. Not all cycles, settings, and options are available with all models. Read your Use and Care Guide before using your washer.

W10682801A

W10740571A-SP

© 2014. All rights reserved.

Guide de démarrage rapide

Utilisation de la laveuse haute efficacité à faible consommation d'eau


1 AJOUTER LE DÉTERGENT HE



Suivre les instructions du fabricant pour déterminer la quantité de produits de lessive à utiliser.



2 CHARGER LA LAVEUSE

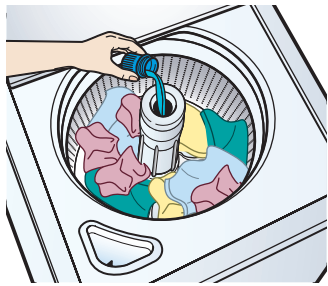


3 AJOUTER L'AGENT DE BLANCHIMENT
Si désiré.




4 AJOUTER DE L'ASSOULISSANT POUR TISSU
Si désiré.

L'assouplissant sera automatiquement ajouté lors du rinçage final.



Avec distributeur



Sans distributeur

Ajouter l'assouplissant pour tissu au cours du rinçage final. Appuyer sur Start/Pause (mise en marche/pause) pour interrompre la laveuse. Soulever le couvercle et verser la mesure recommandée d'assouplissant liquide pour tissu. Fermer le couvercle et appuyer de nouveau sur Start/Pause (mise en marche/pause) pour remettre la laveuse en marche.

5 SÉLECTIONNER LE PROGRAMME
Les programmes varient selon le modèle.



Programmes disponibles : deep water wash, normal, cold wash, bulky/sheets, wrinkle control, hand wash, strong wash, soak, drain & spin, clean washer with affresh, rinse & spin.

6 SÉLECTIONNER LA TEMPÉRATURE DE LAVAGE



Températures disponibles : cool, cold, warm, tap cold, hot.

wash temp
all cold rinses

7 OPTIONS DE PROGRAMMES
Les options varient selon le modèle.



extra rinse (off/on)
presoak (off/on)


8 APPUYER SUR START (MISE EN MARCHÉ)
Appuyer et relâcher START (mise en marche).



start/pause
hold 3 sec. to cancel

REMARQUE : Si l'on appuie sur Start (mise en marche) pendant plus de 3 secondes, le programme s'annule et la laveuse se vidange.

9 AJOUTER UN VÊTEMENT



fill or sensing wash rinse spin done lid locked

Pendant la phase Fill/Sensing (remplissage/détection), ouvrir le couvercle, ajouter un vêtement, fermer le couvercle et appuyer sur Start (mise en marche).

REMARQUE : La laveuse se remplira avec le couvercle ouvert.

IMPORTANT : Si on laisse le couvercle ouvert pendant plus de 10 minutes, le programme de lavage est annulé et l'eau est vidangée.

REMARQUE : Voir le "Guide des programmes" du guide d'utilisation et d'entretien pour plus d'informations sur les programmes, les réglages et les options. Certains programmes, réglages et options ne sont pas disponibles sur certains modèles. Lire le guide d'utilisation et d'entretien avant d'utiliser la laveuse.

W10682801A
W10740571A-SP

© 2014. Tous droits réservés.

08/14
Imprimé aux É.-U.