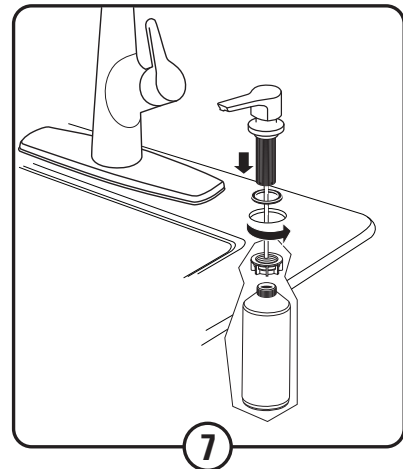
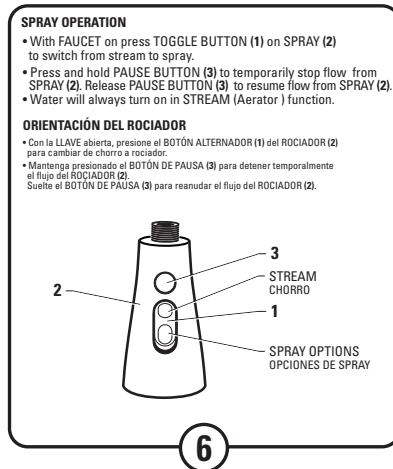
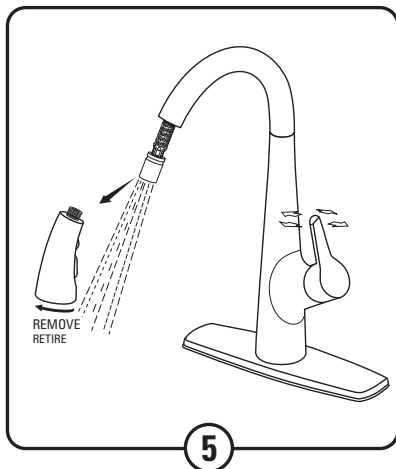
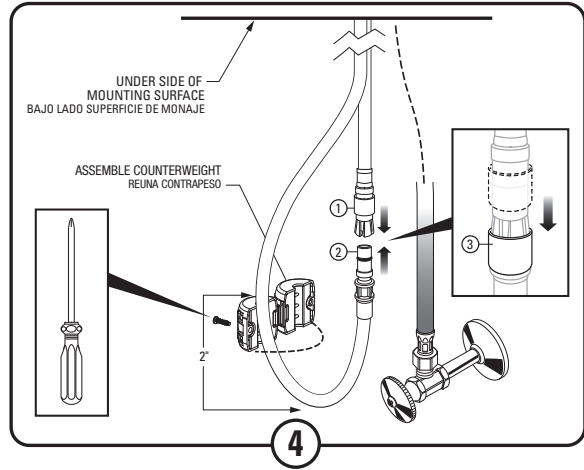
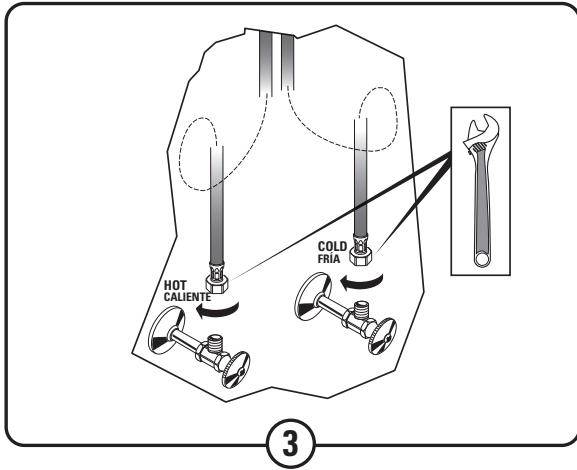
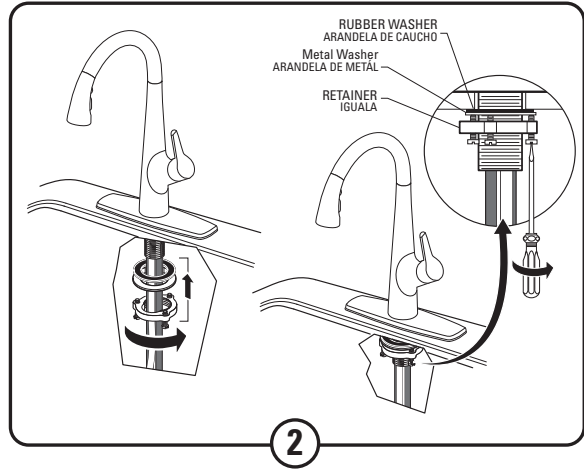
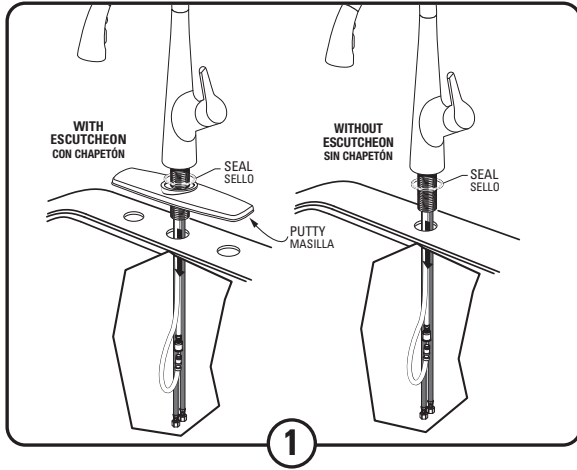


Installation Instructions

Instrucciones de Instalación



Care and Cleaning:

Do: Simply rinse the product clean with clear water, dry with a soft cotton flannel cloth.

Do Not: Clean the product with soaps, acid, polish, abrasives, harsh cleaners, or a cloth with a coarse surface.

Para el Cuidado:

Debe: Lavar el producto sólo con agua limpia. Secar con un trapo suave de algodón.

No Debe: Limpiar el producto con jabones, ácido, productos para pulir, abrasivos, limpiadores duros, ni con un trapo grueso.

Recommended Tools

Herramientas Recomendadas

Note: Supplies and P-Trap not included and must be purchased separately

Nota: No están incluidos los suministros flexibles o elevadores de cabeza redonda y se deben comprar por separado.



Service

If Faucet Drips Proceed As Follows:

- Turn VALVE in OFF position.
- If faucet drips, operate HANDLE several times from OFF to ON.
- Do not apply excessive force.
- AERATOR may accumulate dirt causing distorted and reduced water flow. Remove AERATOR and rinse clean.

To Change Cartridge:

- Remove INDEX BUTTON (1), loosen HANDLE SCREW (2) and remove HANDLE (3).
- Unthread the ESCUTCHEON CAP (4). Unthread three MOUNTING SCREWS (5). Unthread the Adapter (9).
- Lift CARTRIDGE (6) off MANIFOLD (7) and remove CARTRIDGE SEALS (8).
- Clean MANIFOLD (7), CARTRIDGE (6) ports and SEALS (8).
- Place SEALS (8) into CARTRIDGE PORTS (6a).
- Place CARTRIDGE (6) onto MANIFOLD (7) and tighten MOUNTING SCREWS (5) alternately and tighten adapter (9).
- Replace ESCUTCHEON CAP (4), HANDLE (3), tighten HANDLE SCREW (2) and install INDEX BUTTON (1).

Servicio

Si la llave gotea, haga lo siguiente:

- Coloque la VALVULA en la posición APAGADO.
- Si la llave gotea, mueva la MANILIA varias veces de la posición APAGADO a la posición ENCENDIDO. No aplique fuerza excesiva.
- El AERADOR puede acumular suciedad y causar un flujo de agua distorsionado y reducido. Retire el AERADOR y enjuéguelo para limpiarlo.

Para cambiar el cartucho:

- Retire el BOTÓN ÍNDICE (1), afloje el TORNILLO DE LA MANILIA (2) y retire la MANILIA (3).
- Desenrosque la TAPA DEL CHAPETÓN (4). Desenrosque los tres TORNILLOS DE MONTAJE (5).
- Desenrosque el ADAPTADOR (9).
- Levante y retire el CARTRUJO (6) del DISTRIBUIDOR DE AGUA (7) y retire los EMPAQUES DEL CARTRUJO (8).
- Limpie el DISTRIBUIDOR DE AGUA (7), los puertos del CARTRUJO (6) y los EMPAQUES (8).
- Coloque los EMPAQUES (8) en los PUERTOS DEL CARTRUJO (6a).
- Coloque el CARTRUJO (6) en el DISTRIBUIDOR DE AGUA (7), ajuste los TORNILLOS DE MONTAJE (5) alternadamente y ajuste el ADAPTADOR (9).
- Vuelva a colocar la TAPA DEL CHAPETÓN (4), la MANILIA (3), ajuste el TORNILLO DE LA MANILIA (2) e instale el BOTÓN ÍNDICE (1).

