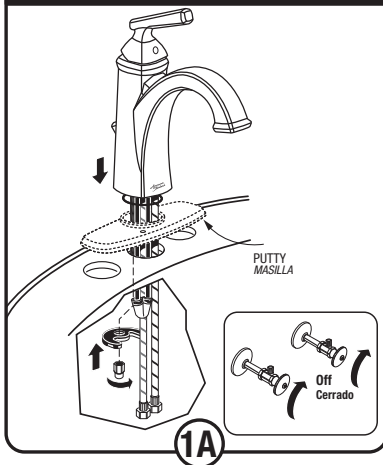


Installation Instructions

Instrucciones de Instalación

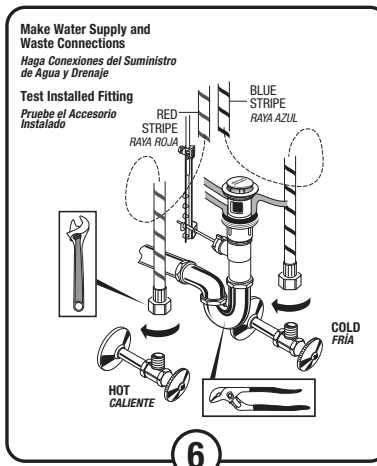
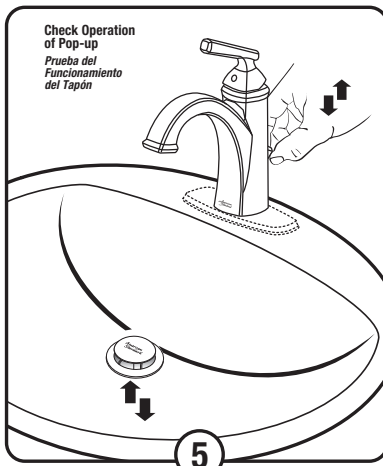
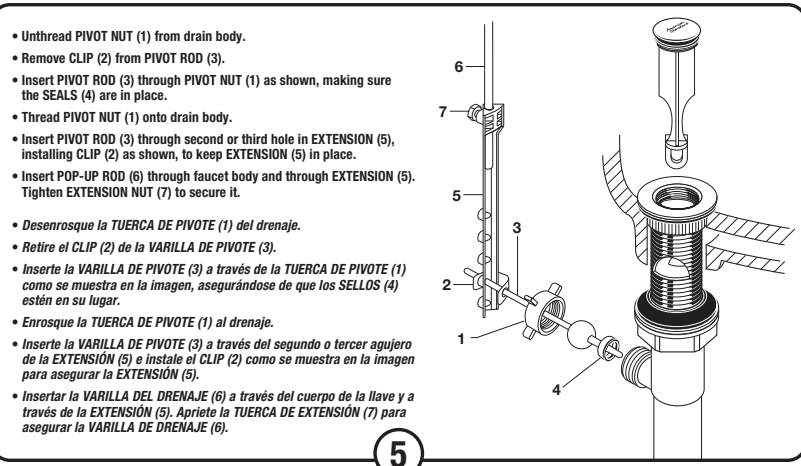
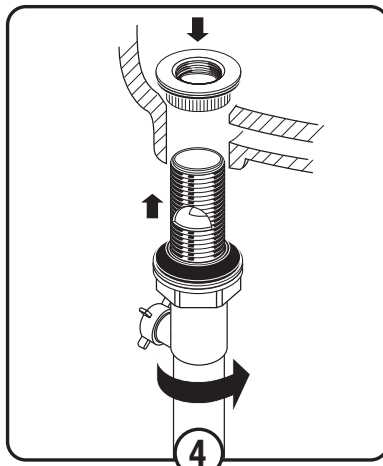
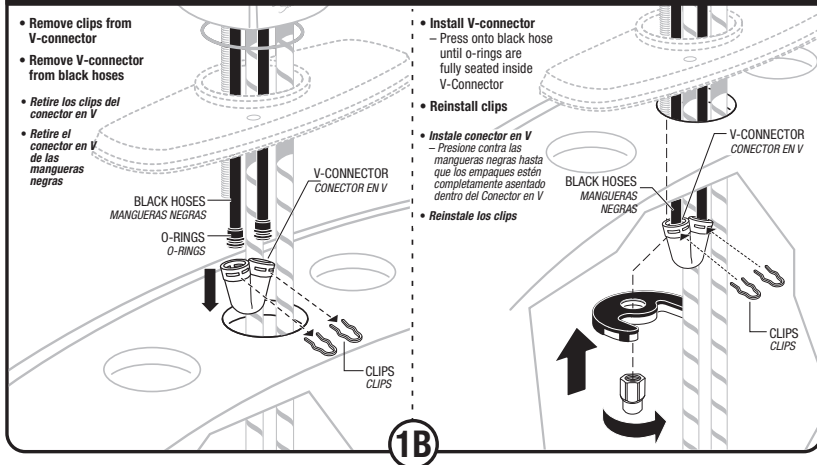
SCENARIO 1: Mounting orifice is 31mm or larger in diameter.

Escenario 1: Orificio de montaje es de 31 mm o más de diámetro.



SCENARIO 2: Mounting surface orifice is less than 31mm in diameter.

Escenario 2: Montaje de orificio de la superficie es menos de 31 mm de diámetro.



Care and Cleaning:

Do: Simply rinse the product clean with clear water, dry with a soft cotton flannel cloth.

Do Not: Clean the product with soaps, acid, polish, abrasives, harsh cleaners, or a cloth with a coarse surface.

Para el Cuidado:

Debe: Lavar el producto sólo con agua limpia, secar con un paño suave de algodón.

No Debe: Limpiar el producto con jabones, ácido, productos para pulir, abrasivos, limpiadores duros ni con un paño grueso.

Recommended Tools Herramientas Recomendadas

Note: Supplies and P-Trap not included and must be purchased separately

Nota: No están incluidos los suministros flexibles o elevadores de cabeza redonda y se deben comprar por separado.



Service

If Faucet Drips, Proceed As Follows:

- Turn VALVE to OFF position.
- If spout drips, operate HANDLE several times from OFF to ON position.
- AERATOR may accumulate dirt causing distorted and reduced water flow. Remove AERATOR with the key provided, and rinse clean.

Servicio

Si la llave gotea, realice lo siguiente:

- Gire la válvula a la posición de cierre.
- Abra y cierre la válvula varias veces.
- Si puede acumular suciedad y causar un flujo de agua distorsionado o reducido. Con la llave proporcionada, retire el AREADOR y enjuague para limpiarlo.

