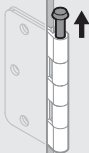


1

Close door and
remove top hinge pin.

Cerrar la puerta y
retirar la clavija
superior.

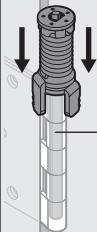
Fermer la porte et
retirer la cheville
supérieure.

**2****3**

If fit is too tight,
remove sleeve.

Si el montaje
es demasiado
ajustado,
retirar la
manga.

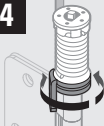
Si le montage
est trop serré,
retirer la gaine.

**4**

Rotate legs so teeth
touch hinge.

Girar las patas hasta
que los cortes
toquen la bisagra.

Tourner les pattes
jusqu'à ce que les
coupes touchent la
charnière.

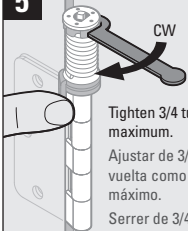
**5**

CW

Tighten 3/4 turn
maximum.

Ajustar de 3/4 de
vuelta como
máximo.

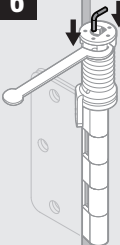
Serrer de 3/4 de
tour au maximum.

**6**

Hold wrench
while inserting
staple.

Sostenga la
llave mientras
se inserta la
grapa.

Maintenez la clé
tandis que le
clip est inséré.

**7**