

Pfister

AMHERST
LF-049-HA1

8" Widespread
Grifería de largo alcance de 8"
Entraxe de 8 po.

Quick Installation Guide
Guía de instalación rápida
Guide d'installation rapide



Installation Support • Soporte de instalación • Support d'installation

Personal Assistance, Product Specs, & "How-to" Questions:

Asistencia personal, especificaciones del producto y preguntas sobre "cómo hacerlo":

Aide personnelle, spécifications du produit et questions « pratique-pratiques » :

1-800-PFAUCET (732-8238)
pfisterfaucets.com/support

Installation Videos Available
Videos de instalación a disposición
Vidéos d'installation disponibles



pfisterfaucets.com/videos

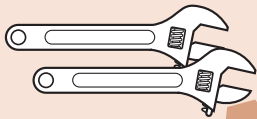
▲ WARNING / ADVERTENCIA / AVERTISSEMENT

To reduce the risk of injury or property damage, read all instructions before installing product. Wear safety goggles. Product must be installed in accordance with all state & local plumbing & building codes. Call a professional if you are uncertain about installing this product.

Para disminuir el riesgo de lesiones o daños a la propiedad, lea todas las instrucciones antes de instalar el producto. Utilice gafas de seguridad. El producto deberá instalarse de acuerdo con la normativa de plomería y construcción estatal y local. Llame a un profesional si no está seguro sobre cómo instalar este producto.

Pour réduire le risque de blessures ou de dommages, lisez toutes les instructions avant d'installer l'appareil. Porter des lunettes de sécurité. Il faut installer l'appareil en respectant tous les codes de construction et de plomberie locaux et d'État. Appelez un professionnel si vous n'êtes pas certain de la façon d'installer cet appareil.

Required Tools
Herramientas necesarias
Outils nécessaires



Adjustable Wrenches
Llaves ajustables
Clés à mollette



Safety Goggles
Anteojos de seguridad
Lunettes de sûreté



Plumber's Putty
Masilla para plomería
Mastic de plombier

Additional Helpful Tools
Otras herramientas útiles
Outils supplémentaires utiles

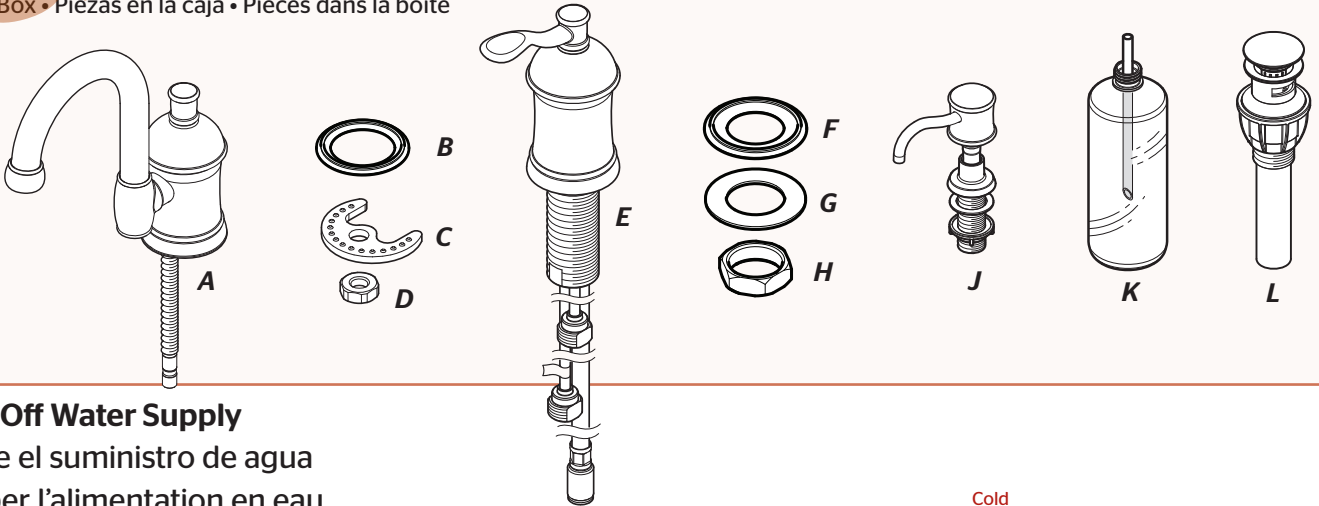


Flashlight
Linterna
Lampe De Poche



Cloth
Paño de limpieza
Chiffon

Parts in the Box • Piezas en la caja • Pieces dans la boîte

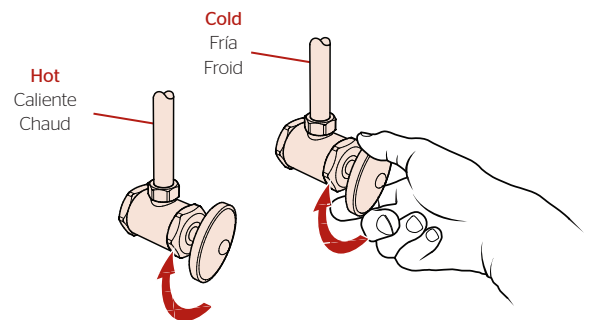


1 Turn Off Water Supply
Cierre el suministro de agua
Couper l'alimentation en eau

! Locate water supply inlets and shut off the water supply valves. These are usually found under the sink or near the water meter. If you are replacing an existing faucet, remove the old faucet from the sink and clean the sink surface thoroughly.

Ubique las entradas del suministro de agua y cierre las válvulas de suministro de agua. Generalmente se encuentran debajo del fregadero o cerca del medidor de agua. Si se trata de un reemplazo de grifo, quite el grifo viejo y limpie completamente la superficie del fregadero.

Repérer les arrivées d'eau et fermer leurs robinets. Ces robinets se trouvent généralement sous le lavabo ou à côté du compteur d'eau. En cas de remplacement d'un robinet existant, le déposer du lavabo et nettoyer soigneusement la surface de ce dernier.



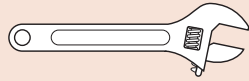
2 Install Spout Body

Instale el cuerpo del canalón

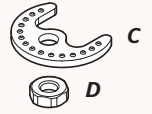
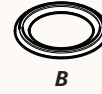
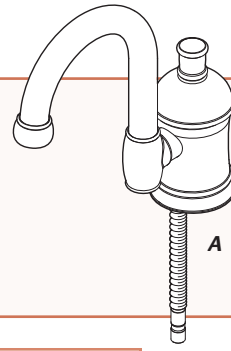
Installez le corps de bec



Plumber's Putty
Masilla para plomería
Mastic de plombier



Adjustable Wrench
Llave ajustable
Clé réglable

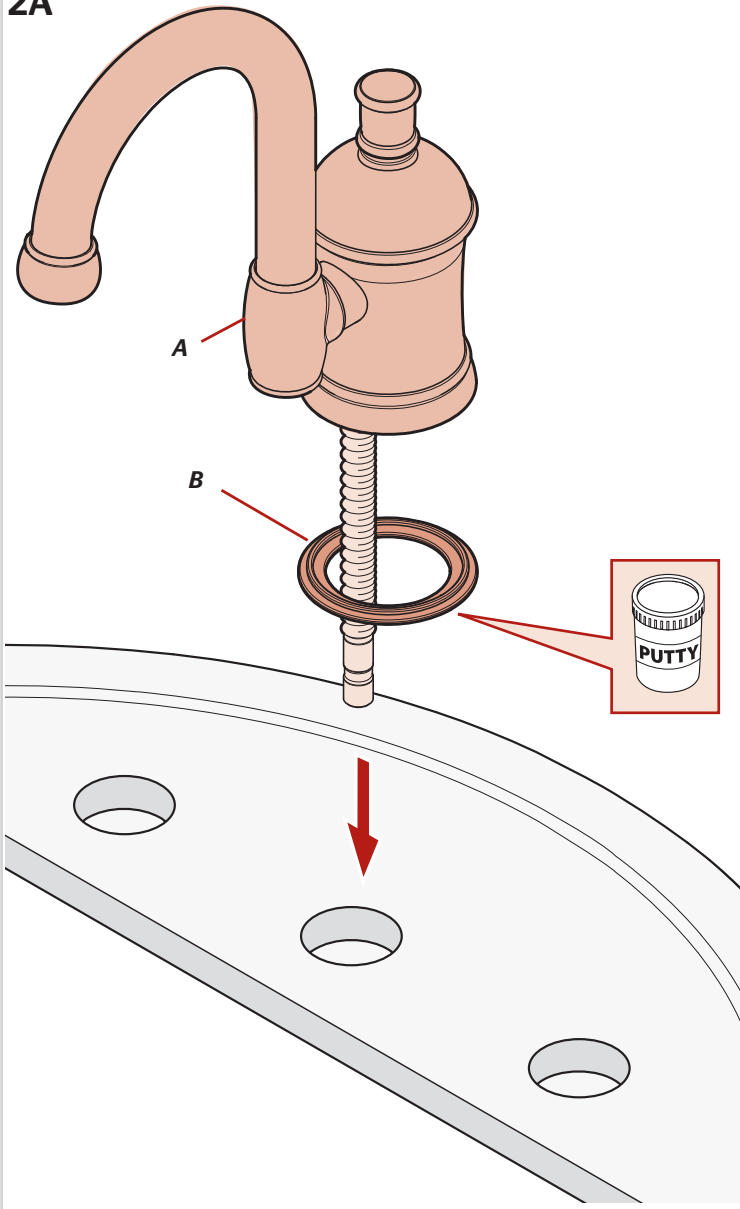


Apply plumber's putty according to manufacturer's instructions.

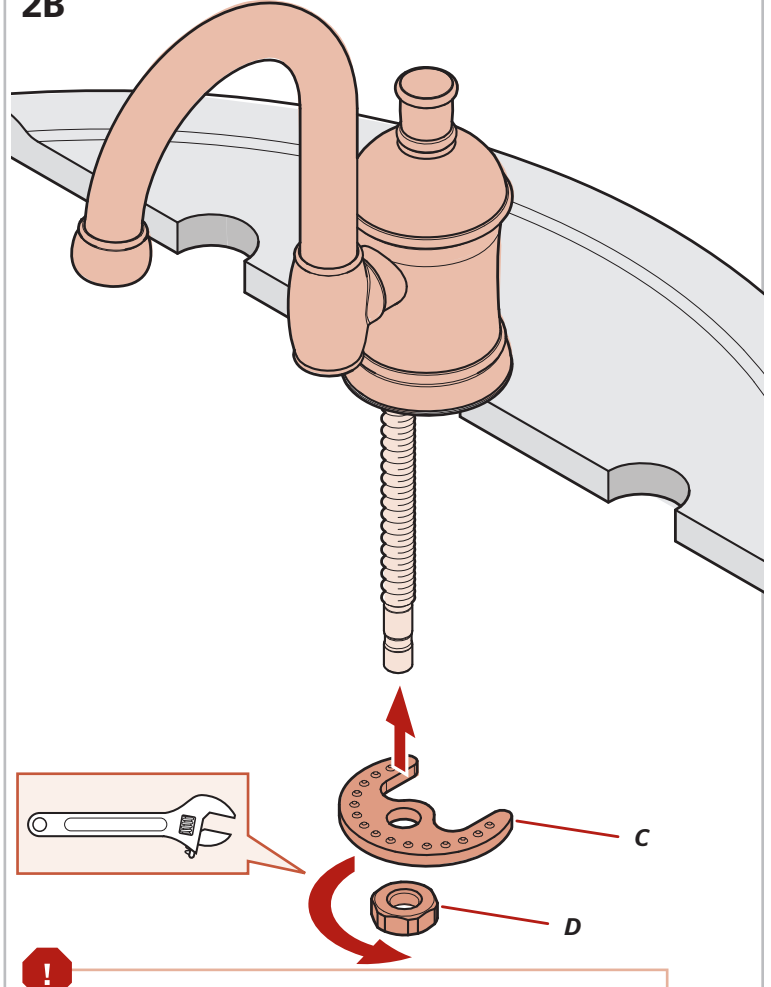
Aplique la masilla del fontanero según las instrucciones del fabricante.

Appliquez le mastic du plombier selon les instructions du fabricant.

2A



2B



Make sure that the bumps on the metal washer (C) are facing up. Be sure the spout body (A) is centered & facing forward.

IMPORTANT: DO NOT OVERTIGHTEN.

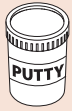
Cerciórese que las protuberancias de la arandela metálica (C) estén orientadas hacia arriba. Cerciórese que la estructura del surtidor (A) esté centrada y orientada hacia adelante. **IMPORTANT: NO APRIETE EXCESIVAMENTE.**

Vérifiez que les bosses sur la rondelle de métal (C) sont tournées vers le haut. Assurez-vous que le bec (A) est centré et tourné vers le haut. **IMPORTANT: NE PAS TROP SERRER.**

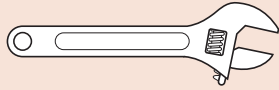
3 Install Control Body

Instale el cuerpo del control

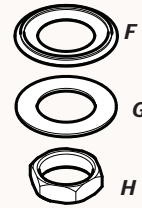
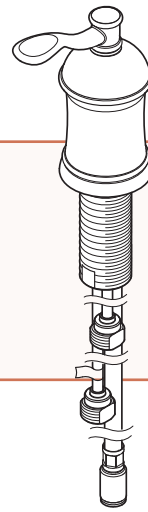
Installez le corps de commande



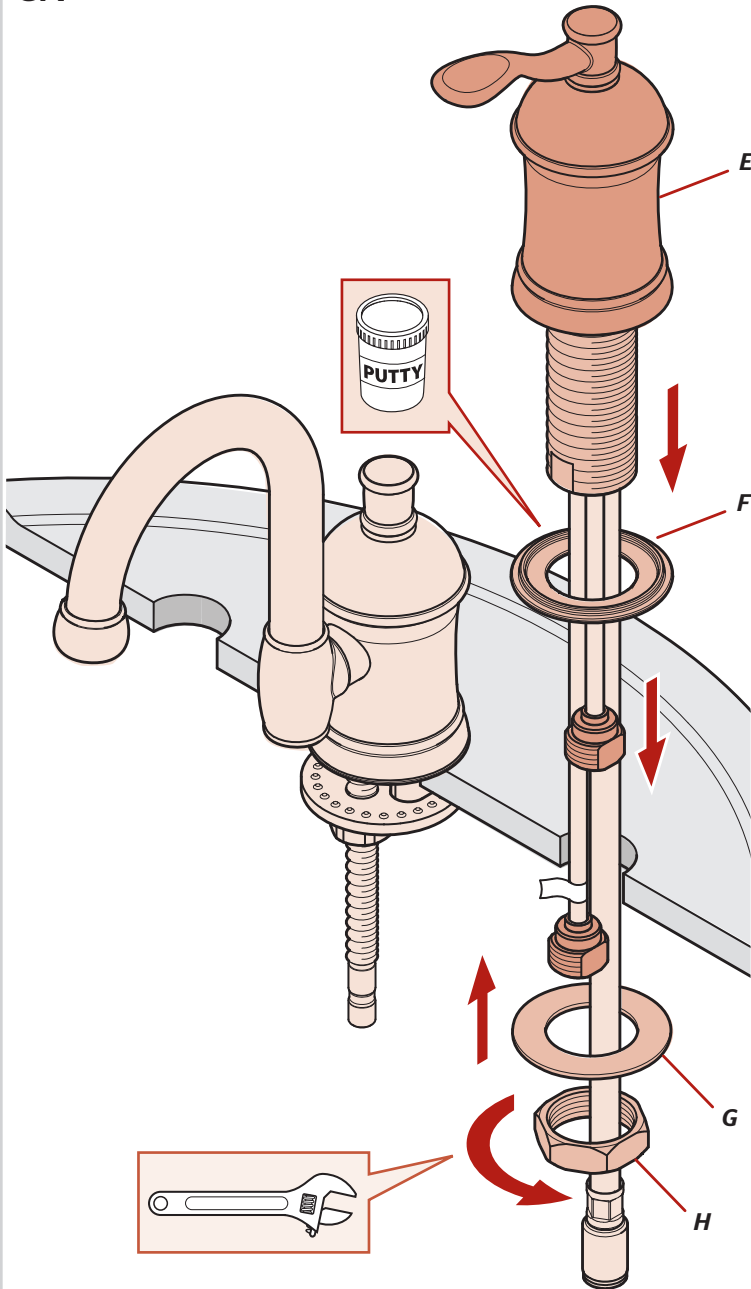
Plumber's Putty
Masilla para plomería
Mastic de plombier



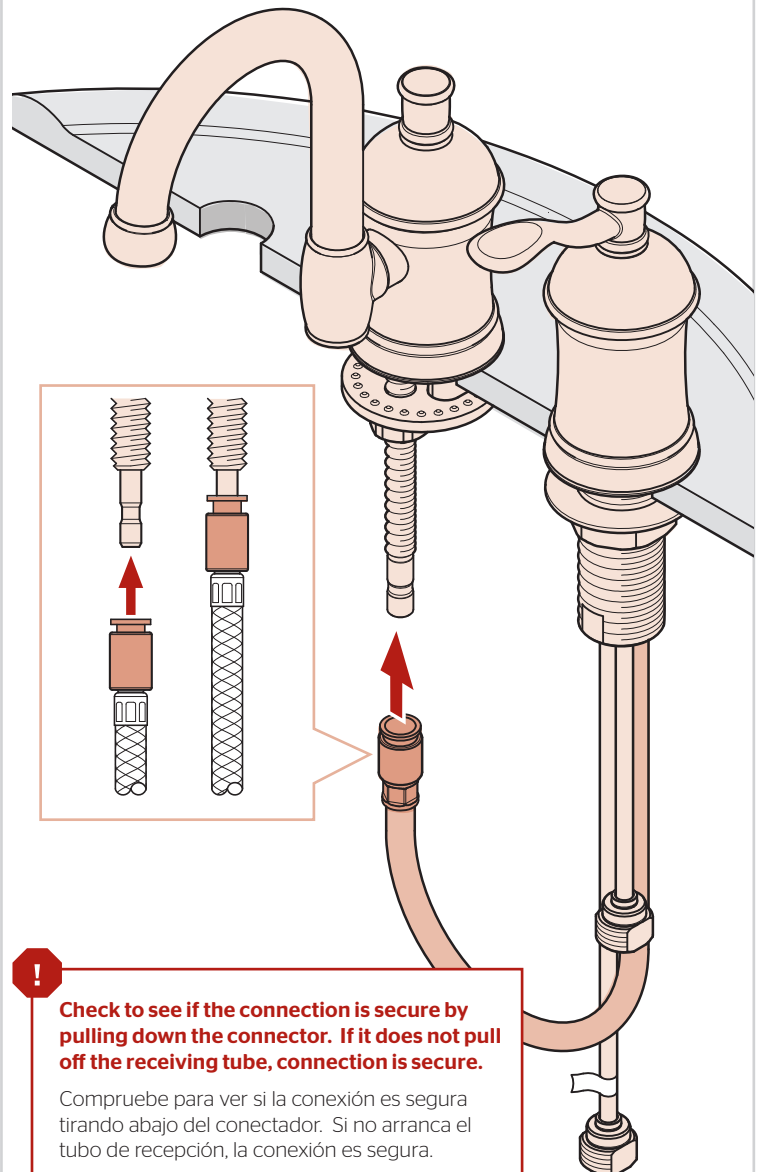
Adjustable Wrench
Llave ajustable
Clé réglable



3A



3B



Check to see if the connection is secure by pulling down the connector. If it does not pull off the receiving tube, connection is secure.

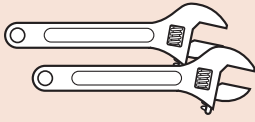
Compruebe para ver si la conexión es segura tirando abajo del conector. Si no arranca el tubo de recepción, la conexión es segura.

rifiez pour voir si le raccordement est bloqué par la traction en bas du connecteur. S'il ne retire pas le tube de réception, le raccordement est bloqué

4 Connect Water Supply Lines

Conecte las tuberías de suministro de agua

Raccorder les conduites d'alimentation en eau



Adjustable Wrenches
Llaves ajustables
Clés à mollette

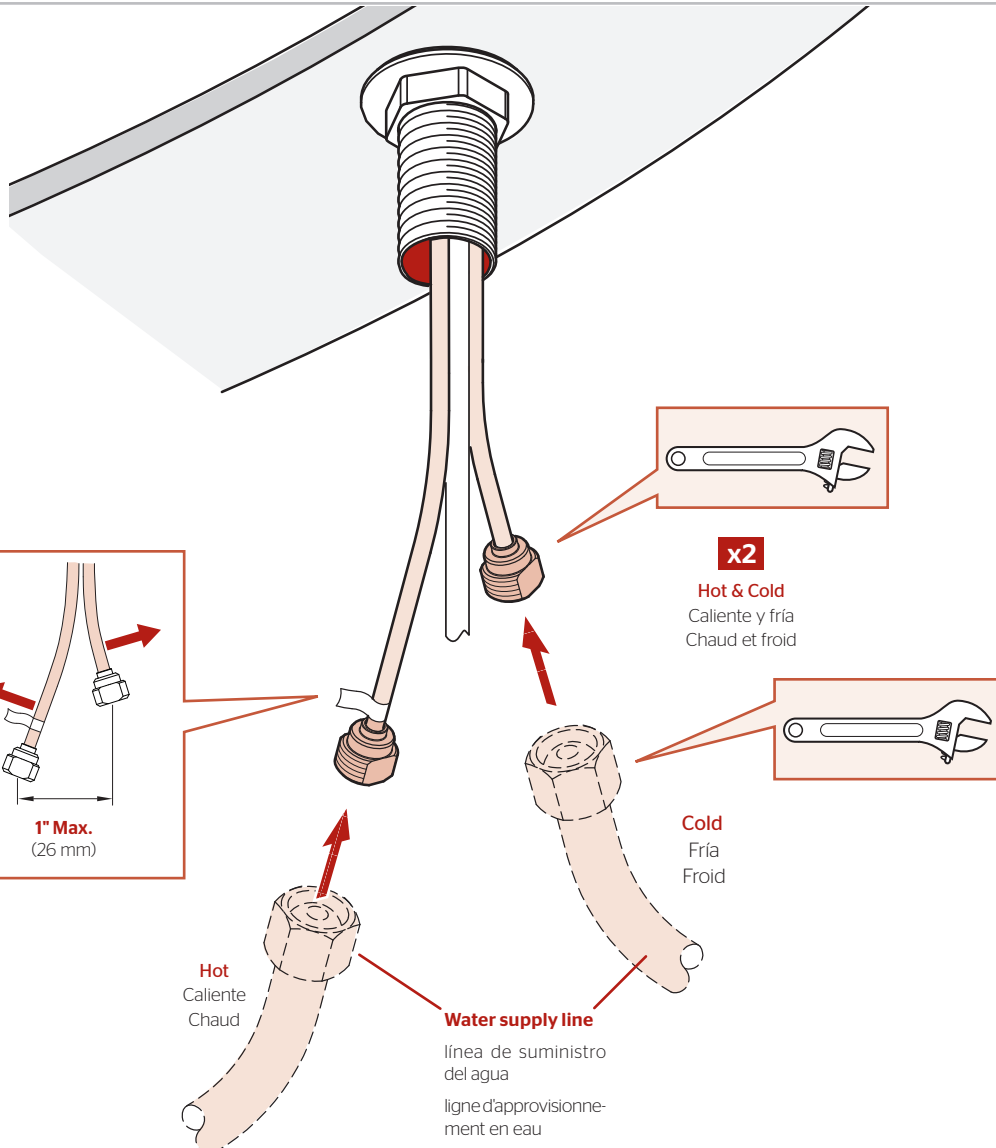
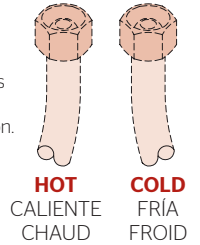
No Parts Required for This Step
No se necesitan piezas para este paso
Aucune pièce nécessaire pour cette étape

Water Supply Lines not included. Please consult manufacturer and/or its instructions for the correct method of installation of supply lines & fittings.

IMPORTANT: Incorrect application of supply lines and fittings may result in the failure or leak of the supply lines and fitting.
Las tuberías de suministro de agua no están incluidas. Consulte por favor el fabricante y/o sus instrucciones para el método correcto de instalación de líneas de suministro y de guarniciones.

IMPORTANT: El uso incorrecto de líneas de suministro y de guarniciones puede dar lugar a la falta o al escape de las líneas de suministro y de la guarnición.
Les tuyaux d'arrivée d'eau ne sont pas fournis. Veuillez consulter le fabricant et/ou ses instructions pour la méthode correcte d'installation des conduites d'alimentation en eau et des accessoires.

IMPORTANT: Mauvaise application des lignes d'alimentation et accessoires peut entraîner la défaillance ou la fuite.



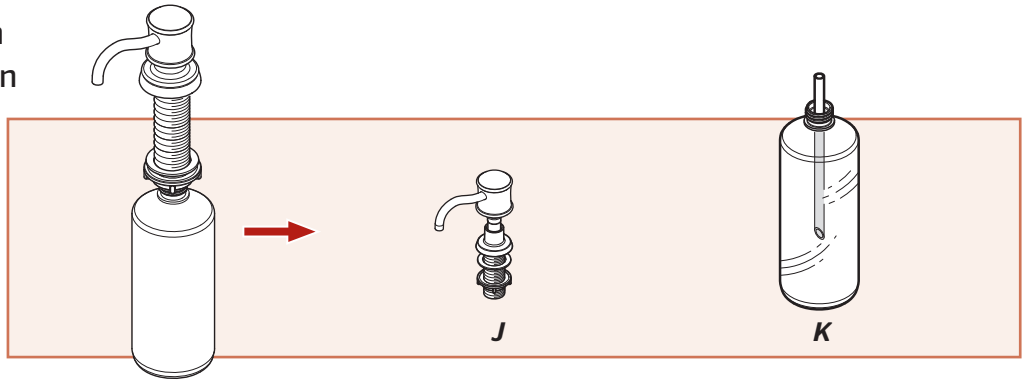
5

Install Soap Dispenser

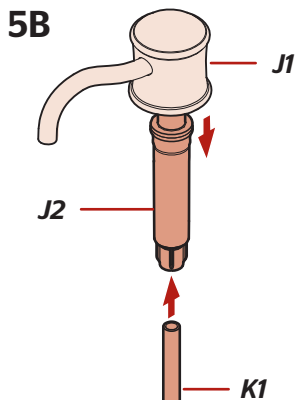
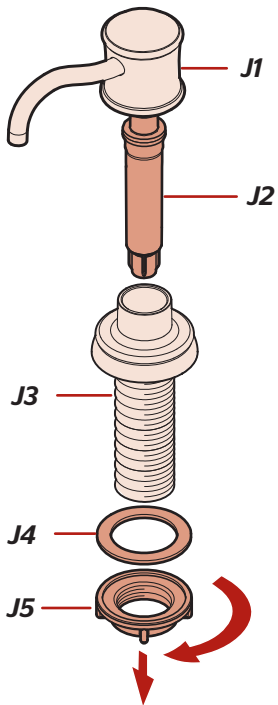
Instale el dispensador de jabón

Installer le distributeur de savon

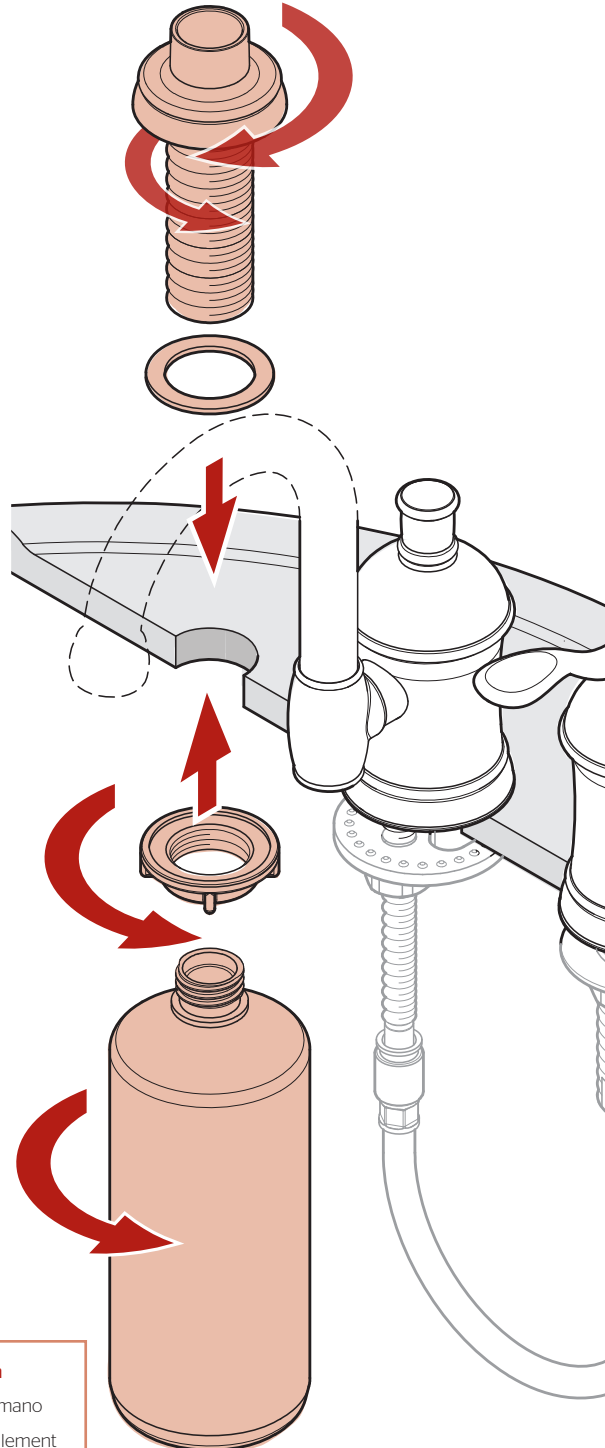
No Tools Required for This Step
No se necesitan herramientas para este paso
Aucun outil n'est nécessaire pour cette étape



5A Disassemble Desensamble Démontez

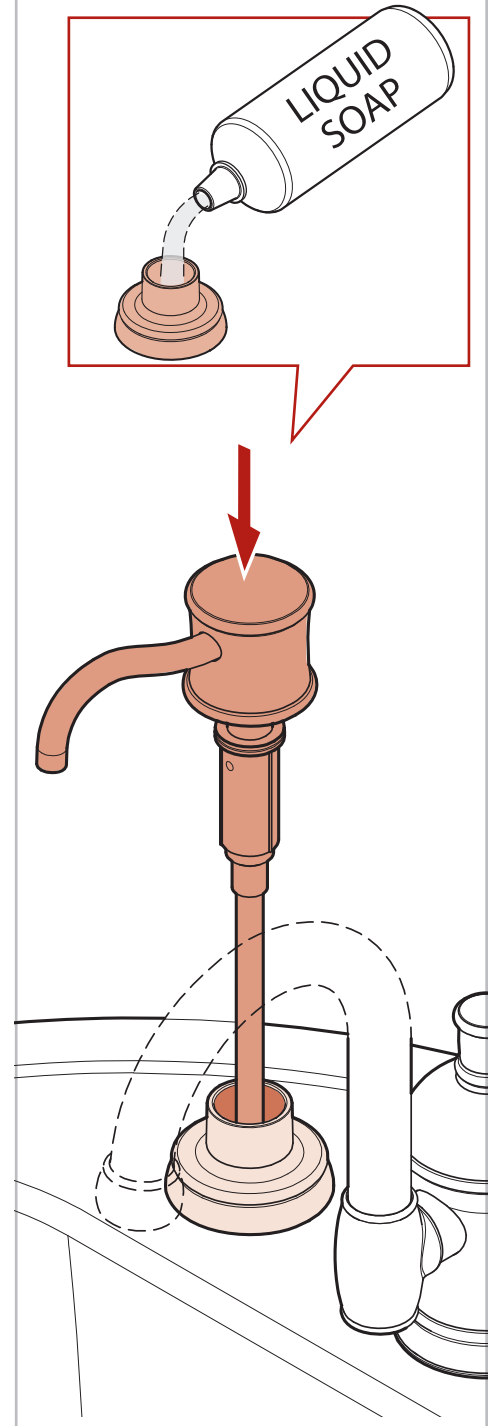


5C



Hand Tighten
Apriete con la mano
Serrez manuellement

5D

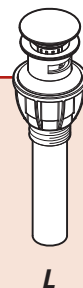


6 Prepare & Install Push & Seal™ Drain

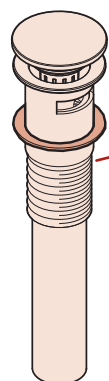
Prepare y instale cuerpo de drenaje Push & Seal™

Préparez & installez le corps de drainage Push & Seal™

No Tools Required for This Step
No se necesitan herramientas para este paso
Pas d'outil nécessaire pour cette étape



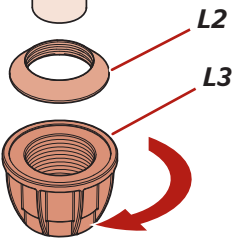
6A Disassemble Pop-Up Desensamble el cuerpo de drenaje Démontez le corps de drainage



L1

Save Components.

Reserve los componentes.
Conservez les composants.



L2

L3

6B



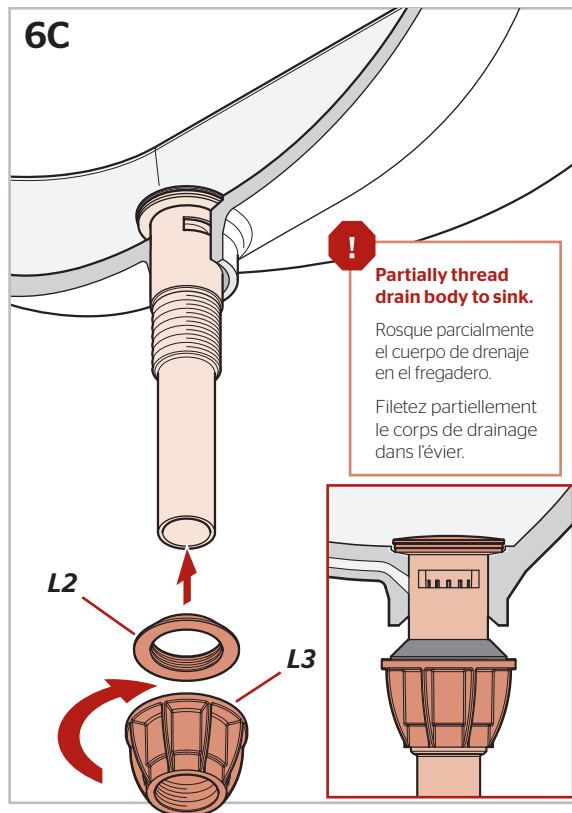
-LOGO-

Align logo to sink

Alinee la insignia con el fregadero
Alignez le logo sur l'évier

L1

6C



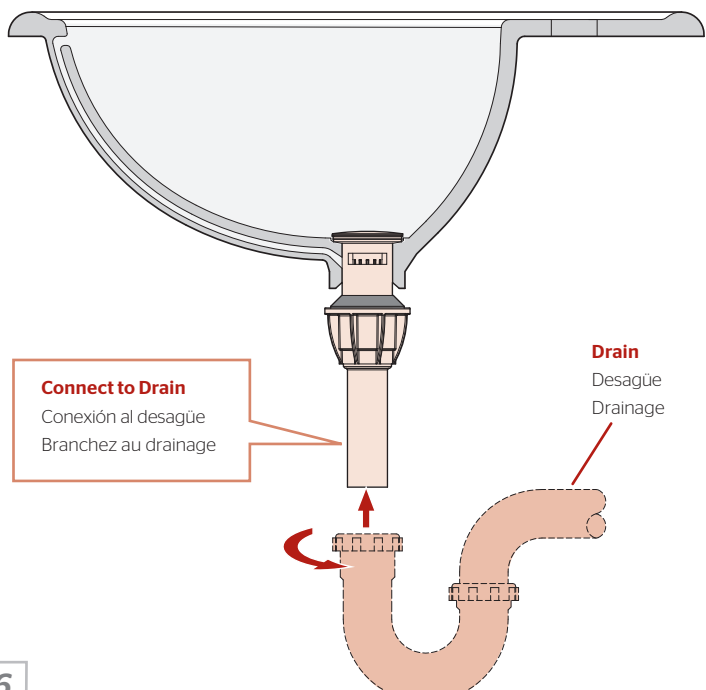
Partially thread drain body to sink.

Rosque parcialmente el cuerpo de drenaje en el fregadero.
Filetez partiellement le corps de drainage dans l'évier.

L2

L3

6D

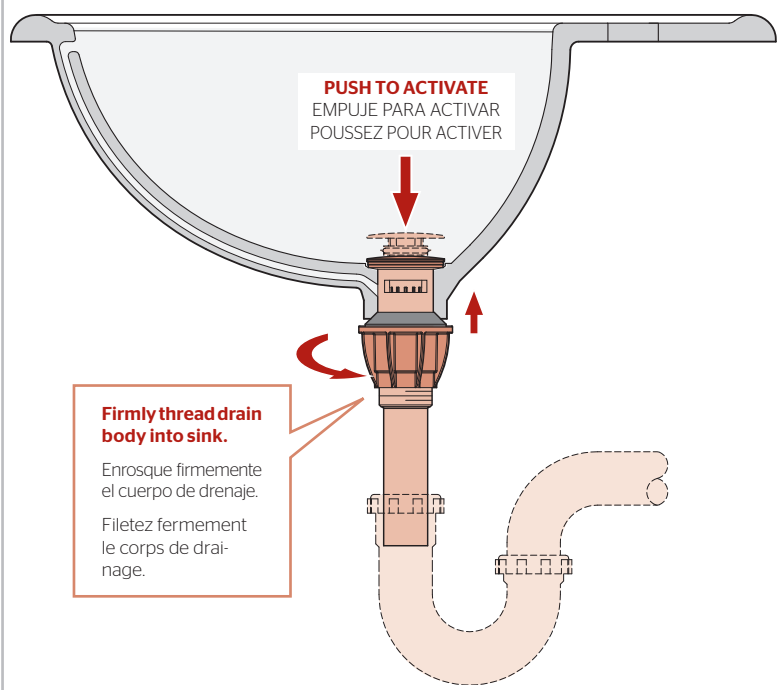


Connect to Drain

Conexión al desagüe
Branchez au drainage

Drain
Desagüe
Drainage

6E



PUSH TO ACTIVATE
EMPUJE PARA ACTIVAR
POUSSEZ POUR ACTIVER

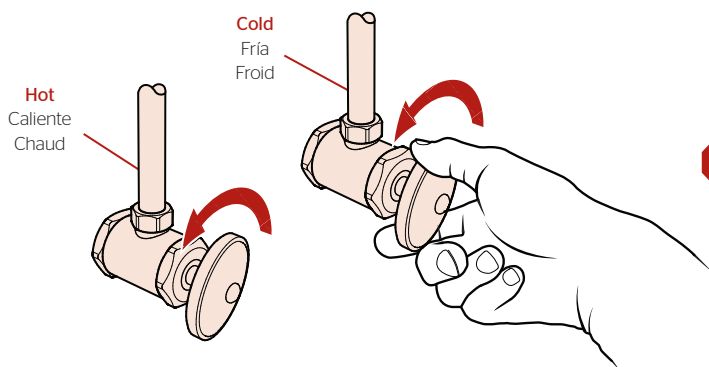
Firmly thread drain body into sink.

Enrosque firmemente el cuerpo de drenaje.
Filetez fermement le corps de drainage.

7 Turn On Water & Confirm Proper Installation

Active el suministro de agua y confirme que la instalación está adecuadamente efectuada

Ouvrez l'eau et confirmez que l'installation est adéquate



Check for leaks above and below the sink.

Revise si hay fugas encima y debajo del fregadero

Assurez-vous qu'il n'y a pas de fuite au dessus ou au dessous du lavabo

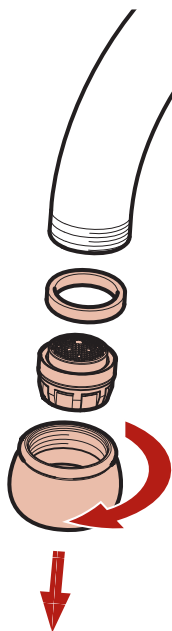
8 Flush the Faucet

Enjuague el grifo

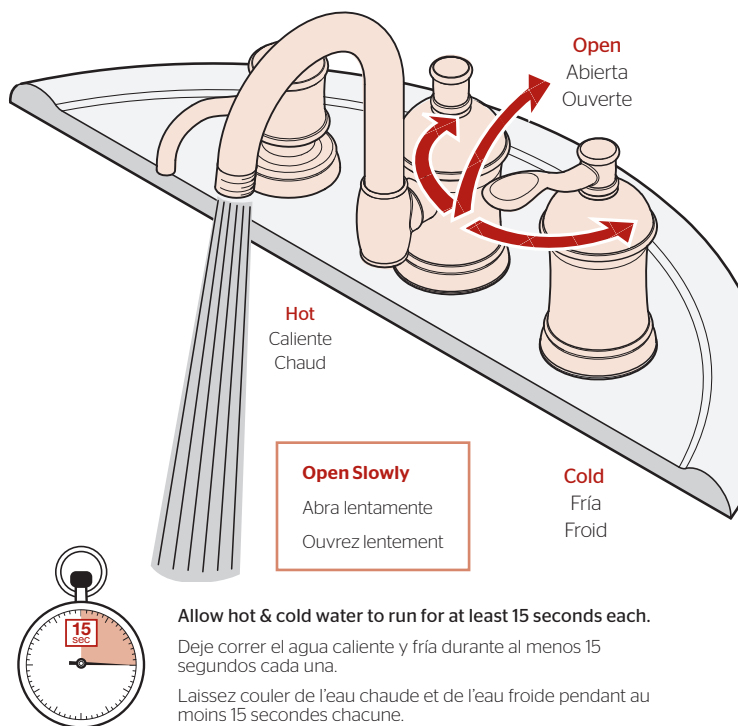
Vidanger l'robinet

8A Remove Aerator

Retire el aereador
Retirez l'aérateur



8B

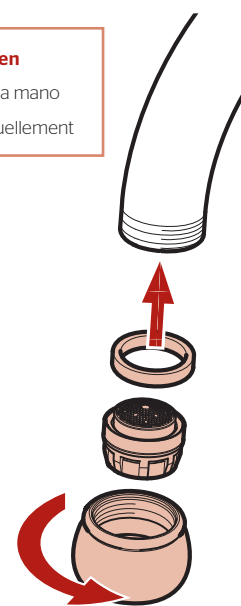


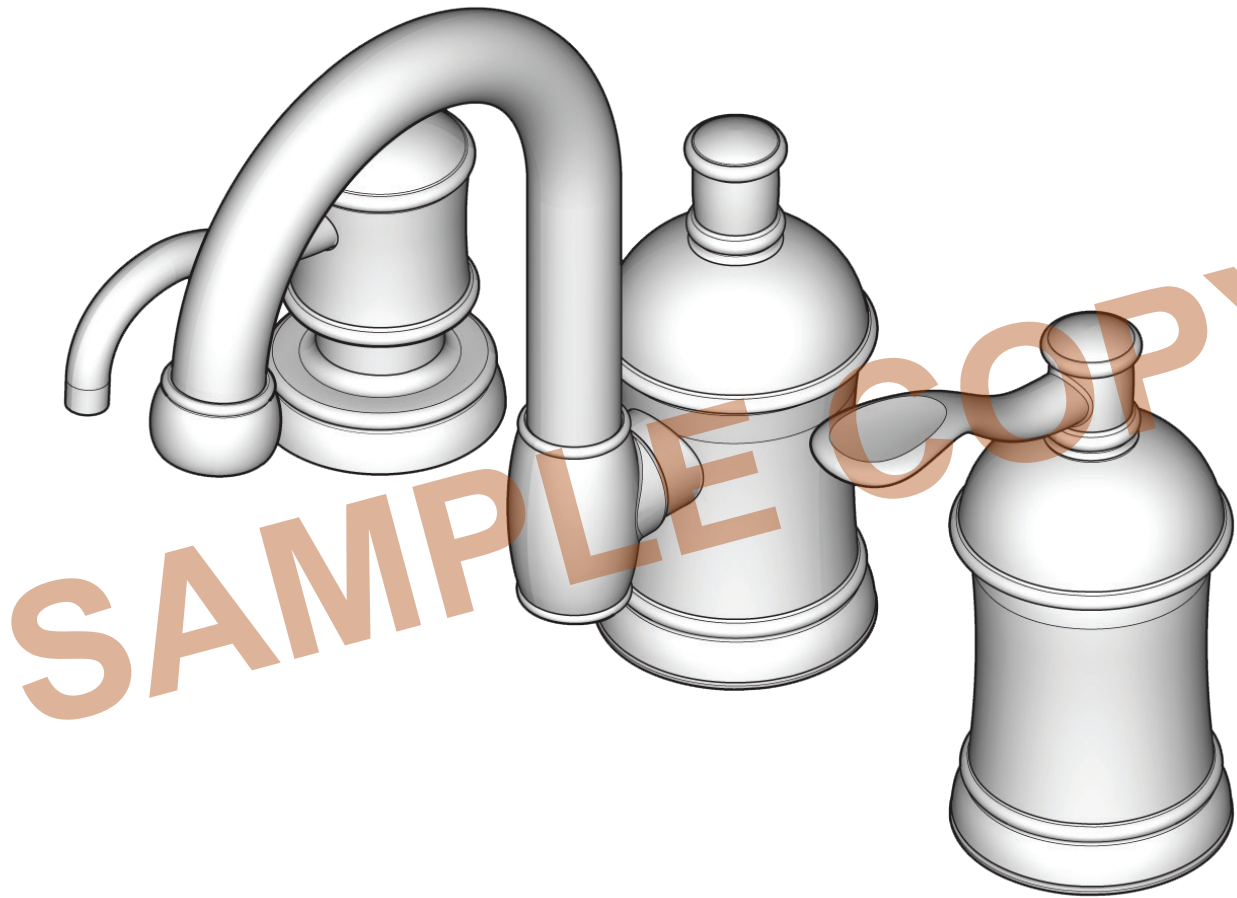
8C Reinstall Aerator

Reinstale el aereador
Réinstallez l'aérateur

Hand Tighten

Apriete con la mano
Serrez manuellement





For Additional Installation Help:
Para la instalación adicionales de ayuda:
Pour aider à l'installation supplémentaires:

Pfister

1-800-PFAUCET (732-8238)
pfisterfaucets.com