


UNIVERSAL DISHWASHER/ GARBAGE DISPOSAL CORD KIT

 Call customer service at 1-866-994-4148,
8 a.m. - 6 p.m., EST, Monday - Thursday,
8 a.m. - 5 p.m., EST, Friday.

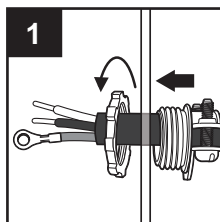
PACKAGE CONTENTS

6 ft. 16/3 SJT 105°C Power supply cord
Metal strain relief
3 Wire nuts

DISHWASHER CORD INSTALLATION INSTRUCTIONS

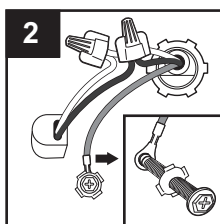
Tool Required: Phillips Screwdriver (not included)
Disconnect power to the dishwasher and unplug the dishwasher. Do not reconnect until all steps of installation are complete.

1. Remove the access panel and terminal box cover. Install the metal strain relief in the hole in the back of the terminal box.



IMPORTANT: The strain relief MUST BE USED to prevent the power cord wires from being pulled out of the terminal box accidentally.

2. Install the wires of the cord into the terminal box through the metal strain relief.



Tighten the clamp of the strain relief onto the power cord using a Phillips Screwdriver. Connect incoming black wire to the black dishwasher wire and white wire to the white dishwasher wire.

Insert wires into twist-on wire nuts. Do not pre-twist bare wire. Twist wire nut clockwise to tighten and gently tug on wires to be sure both are secured.

Remove the grounding screw and place it through the ring terminal of the green ground wire on the power cord. Reattach and tighten the grounding screw. If no grounding screw is available, cut off the ring terminal on the green ground wire and 0.5 in. (2.5 cm) off the conductor jacket to expose the copper strands underneath. Make sure no copper strands are being cut when cutting the conductor jacket. Connect the green wire to the green dishwasher wire and insert into twist-on wire nut. Twist wire nut clockwise to tighten and gently tug on wires to be sure both are secure. Replace the terminal cover.

IMPORTANT: Make sure the wires are not pinched under the terminal box cover.
Replace the access panel. Make sure dishwasher is plugged in or cord passed through the hole in the cabinet before access panel is reinstalled. Reconnect power and plug in dishwasher.

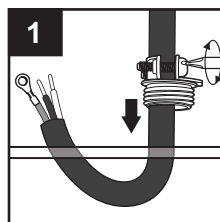
HELPFUL TIPS

- The receptacle outlet should be within a reasonable distance of the dishwasher in order for the power cord to reach without being strained. If necessary, cut a 1-1.5 in. (4 cm) diameter hole in the appropriate cabinet side wall to allow the new cord to be routed through to the electrical receptacle in the adjacent cabinet.
- Time-delay fuse or circuit breaker is recommended.
- It is recommended that a separate circuit serving only this dishwasher be used.

GARBAGE DISPOSAL CORD INSTALLATION INSTRUCTIONS

Tool Required: Phillips Screwdriver (not included) and electrical tape (not included)
Desconecte la alimentación al triturador y desenchufe el triturador. No lo vuelva a conectar antes de completar todos los pasos de la instalación.

1. Loosen terminal plate screw and remove terminal plate to expose splice compartment located on bottom of disposer.



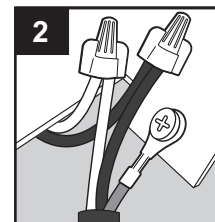
IMPORTANT: DO NOT remove insulation shield from splice compartment.

Reach into splice compartment and extend the black and white disposer wires. Keep nut on strain relief. Tighten nut on strain relief until nut lays against the connector shoulder. Screw the strain relief and insert the power cord. Reach into the splice compartment and guide the power cord into the splice compartment. Make sure the power cord is pushed in such that the strain relief

clamp (with clamp on the outer insulation) encases the power cord. Tighten the two slotted screws until the clamp is tight.

IMPORTANT: Gently tug on wires to be sure the power cord is secured in the strain relief.

2. Connect the black wire of the power supply cord to the black wire in the disposer and white wire of the power supply cord to the white wire of the disposer. Insert wires into twist-on wire nuts.



Do not pre-twist bare wire. Twist wire nut clockwise to tighten and gently tug on wires to be sure both are secured. Wrap connected wire nuts with electrical tape. Fasten ring terminal on the green ground wire to the green ground screw (E⊕G) in the splice compartment. Tighten green ground screw securely. If no grounding screw is available, cut off the ring terminal on the green ground wire and 0.5 in. (2.5 cm) off the conductor jacket to expose the copper strands underneath. Make sure no copper strands are being cut when cutting the conductor jacket. Connect the green wire to the green disposer wire and insert into twist-on wire nut. Twist wire nut clockwise to tighten and gently tug on wires to be sure both are secure.

IMPORTANT: Make sure the wires are not pinched under the terminal box cover.

Place all wires inside the splice compartment. Replace terminal plate and tighten the terminal plate screw. Reconnect power or plug in disposer.

SAFETY INFORMATION & SPECIFICATIONS

THIS IS A "GROUNDED" DEVICE.
The male plug contains a ground pin and is only intended for use with a three-pronged grounded outlet wall receptacle.



This power supply cord is for use with a 125 V AC / 60 Hz, 15 or 20 Amp fused electrical supply.

WARNING


Risk of Electric Shock and Fire Hazard

- Keep away from water.
- Do not use an extension cord.
- Observe all national and local codes and ordinances for electrical and plumbing instructions.
- This appliance must be grounded. In the event of a malfunction or breakdown, grounding will reduce the risk of electric shock by providing a path of least resistance for electric current. The plug must be inserted into a grounded 3-prong outlet. Do not modify the plug in any way or use an adapter to connect the appliance to an ungrounded outlet.
- Do not modify the plug provided with the appliance. If it will not fit the outlet, have a proper outlet installed by a qualified electrician. Improper connection of the equipment-grounding conductor can result in a risk of electric shock. Check with a qualified electrician or service representative if you are in doubt whether the appliance is properly grounded.
- Always consult with a licensed, qualified electrician if you are unsure of anything involved in an electrical installation.

CHOKING HAZARD

- Small parts. Not for children under 3 years.

KIT DE CABLE UNIVERSAL PARA TRITURADOR DE BASURA/LAVAPLATOS

 Llame al Servicio al Cliente al 1-866-994-4148, de lunes a jueves de 8 a.m. a 6 p.m., y los viernes de 8 a.m. a 5 p.m., hora estándar del Este.

CONTENIDO DEL PAQUETE

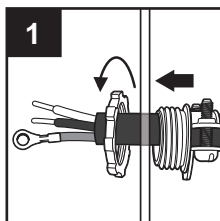
Cable de alimentación 16/3 SJT de 1,83 m para 105 °C
Aliviador de tensión de metal
3 empalmes plásticos

INSTRUCCIONES DE INSTALACIÓN DEL CABLE PARA LAVAPLATOS

Herramienta requerida: Destornillador Phillips (no se incluye)

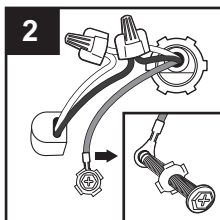
Desconecte la alimentación al lavaplatos y desenchufe el lavaplatos. No lo vuelva a conectar antes de completar todos los pasos de la instalación.

1. **Retire el panel de acceso y la cubierta de la caja de terminales. Instale el aliviador de tensión de metal en el orificio en la parte posterior de la caja de terminales.**



IMPORTANTE: DEBE USAR el aliviador de tensión para evitar que los conductores del cable de alimentación se desconecten de forma accidental de la caja de terminales.

2. **Instale los conductores del cable en la caja de terminales mediante el aliviador de tensión de metal.**



Apriete la abrazadera del aliviador de tensión en el cable de alimentación usando un destornillador Phillips. Conecte el conductor negro de entrada al conductor negro del lavaplatos y el conductor blanco al

conductor blanco del lavaplatos. Inserte los conductores en los empalmes plásticos. No tuerza el conductor desnudo. Gire el empalme plástico en dirección de las manecillas del reloj para apretarlo y jale suavemente los conductores para asegurarse de que ambos estén firmes. Retire el tornillo de puesta a tierra y páselo por el terminal con ojal del conductor verde de puesta a tierra en el cable de alimentación. Vuelva a colocar el tornillo de puesta a tierra y apriételo. Si no cuenta con tornillo de puesta a tierra, corte el terminal con ojal en el conductor verde de puesta a tierra y 2,5 cm (0,5 pulg) del revestimiento del conductor para poner al descubierto los filamentos de cobre en el interior. Asegúrese de no cortar filamentos de cobre cuando corte el revestimiento del conductor. Conecte el conductor verde al conductor verde del lavaplatos e insértelos en el empalme plástico. Gire el empalme plástico en dirección de las manecillas del reloj para apretarlo y jale suavemente los conductores para asegurarse de que ambos estén firmes. Coloque de nuevo la cubierta de los terminales.

IMPORTANTE: Asegúrese de que los conductores no se encuentren apretados debajo de la cubierta de la caja de terminales.

Vuelva a colocar el panel de acceso. Asegúrese de que el lavaplatos esté enchufado o de que el cable pase por el orificio en el gabinete antes de volver a instalar el panel de acceso. Vuelva a conectar la alimentación y enchufe el lavaplatos.

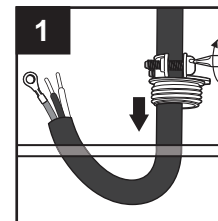
CONSEJOS PRÁCTICOS

- El tomacorriente debe encontrarse a una distancia razonable del lavaplatos para que el cable de alimentación pueda llegar sin necesidad de estirarlo. De ser necesario, corte un orificio de 4 cm (1 a 1,5 pulg) de diámetro en la pared lateral del gabinete para dejar que el cable se pueda enchufar en el tomacorriente en el gabinete adyacente.
- Se recomienda el uso de un fusible de retardo o de un interruptor de circuito.
- Se recomienda el uso de un circuito separado que alimente solo el lavaplatos.

INSTRUCCIONES DE INSTALACIÓN DEL CABLE PARA TRITURADOR DE BASURA

Herramienta requerida: Destornillador Phillips (no se incluye) y cinta aislante (no se incluye)
Desconecte la alimentación al triturador y desenchufe el triturador. No lo vuelva a conectar antes de completar todos los pasos de la instalación.

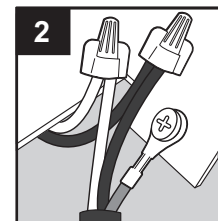
1. **Desajuste el tornillo de la placa de los terminales y retire la placa de los terminales para dejar al descubierto el compartimiento de los empalmes ubicado en la parte inferior del triturador.**



IMPORTANTE: NO retire el protector aislante del compartimiento de empalmes. Acceda al compartimiento de empalmes y estire los conductores negro y blanco del triturador. Mantenga la tuerca en el aliviador de tensión. Apriete la tuerca en el aliviador de tensión hasta que la misma repose sobre el conector. Enrosque el aliviador de tensión e inserte el cable de alimentación. Acceda al compartimiento de empalmes y guíe el cable de alimentación al interior del compartimiento de empalmes. Asegúrese de que el cable de alimentación ingrese de modo que la abrazadera del aliviador de tensión (con la abrazadera en el aislamiento exterior) abarque el cable de alimentación. Apriete los dos tornillos ranurados hasta que la abrazadera esté ajustada.

IMPORTANTE: Jale suavemente los conductores para asegurarse de que el cable de alimentación esté firme en el aliviador de tensión.

2. **Conecte el conductor negro del cable de alimentación al conductor negro en el triturador y el conductor blanco del cable de alimentación al conductor blanco del triturador. Inserte los conductores en los empalmes plásticos.**



No tuerza el conductor desnudo. Gire el empalme plástico en dirección de las manecillas del reloj para apretarlo y jale suavemente los conductores para asegurarse de que ambos estén firmes. Envuelva los empalmes plásticos conectados con cinta aislante. Ajuste el terminal con ojal en el conductor verde de puesta a tierra al tornillo verde de puesta a tierra (E⊕G) en el compartimiento de empalmes. Apriete el tornillo verde de puesta a tierra de forma firme. Si no cuenta con tornillo de puesta a tierra, corte el terminal con ojal en el conductor verde de puesta a tierra y 2,5 cm (0,5 pulg) del revestimiento del conductor para poner al descubierto los filamentos de cobre en el interior. Asegúrese de no cortar filamentos de cobre cuando corte el revestimiento del conductor. Conecte el conductor verde al conductor verde del triturador e insértelos en el empalme plástico. Gire el empalme plástico en dirección de las manecillas del reloj para apretarlo y jale suavemente los conductores para asegurarse de que ambos estén firmes.

IMPORTANTE: Asegúrese de que los conductores no se encuentren apretados debajo de la cubierta de la caja de terminales.

Coloque todos los conductores dentro del compartimiento de empalmes. Vuelva a colocar la placa de los terminales y apriete el tornillo de la placa de los terminales. Vuelva a conectar la alimentación y enchufe el triturador.

INFORMACIÓN DE SEGURIDAD Y ESPECIFICACIONES

ESTE ES UN DISPOSITIVO CON PUESTA A TIERRA.



El enchufe macho contiene una clavija de puesta a tierra y está destinada solo para su uso con un tomacorriente con puesta a tierra de tres clavijas.

Este cable de alimentación está diseñado para usarse con un suministro de electricidad con fusible de 15 o 20 A, 125 VCA / 60 Hz.

⚠ ADVERTENCIA

Riesgo de incendio y descarga eléctrica

- Mantenga lejos del agua.
- No utilice extensiones eléctricas.
- Respete las instrucciones para instalaciones eléctricas y de plomería de todos los códigos y ordenanzas locales y nacionales.
- Este electrodoméstico debe tener una puesta a tierra. En caso de mal funcionamiento o avería, la puesta a tierra reducirá el riesgo de descarga eléctrica gracias a una menor resistencia de corriente eléctrica. El enchufe se debe enchufar en un tomacorriente de 3 clavijas con puesta a tierra. No modifique el enchufe de forma alguna ni use un adaptador para conectar el electrodoméstico a un tomacorriente sin puesta a tierra.
- No modifique el enchufe incluido con el electrodoméstico. Si el enchufe no encaja en el tomacorriente, pídale a un electricista calificado que instale el tomacorriente adecuado. La conexión inapropiada del conductor a tierra del equipo puede causar riesgo de descarga eléctrica. Consulte a un electricista calificado o representante de mantenimiento si tiene dudas sobre si el electrodoméstico tiene una puesta a tierra apropiada.
- Siempre consulte a un electricista calificado con licencia si no está seguro de algo relativo a una instalación eléctrica.

RIESGO DE ASFIXIA

- Piezas pequeñas. No es adecuado para niños menores de 3 años.