

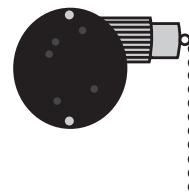


Harbor Breeze® is a registered trademark of LF, LLC. All rights reserved.

# 3-SPEED 4-WIRE FAN SWITCH

ITEM #0033905

MODEL #40372



## ATTACH YOUR RECEIPT HERE

Serial Number \_\_\_\_\_

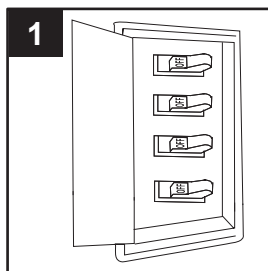
Purchase Date \_\_\_\_\_

READ INSTRUCTIONS COMPLETELY BEFORE INSTALLING FAN SWITCH.

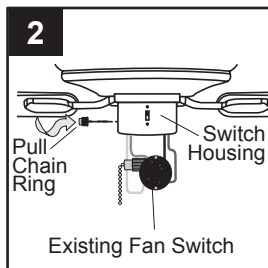
## ASSEMBLY INSTRUCTIONS

1. Turn off circuit breakers and wall switch to the fan supply line leads.

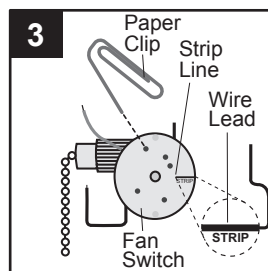
**⚠ DANGER: Failure to disconnect power supply prior to installation may result in serious injury or death.**



2. Remove the light kit or switch housing from existing fan. Disconnect light kit wiring and set light kit aside. Unscrew and discard the pull chain ring from existing fan switch, then gently lower fan switch with wiring from switch housing. Note: The new fan switch is made for 3-4 wires.



3. To help release each wire from the new fan switch, slide a paper clip (not included) into each terminal and pull out the wire. Locate the word "STRIP" on the fan switch and note the length of the line above it. For safety, the lead on each wire that is removed should

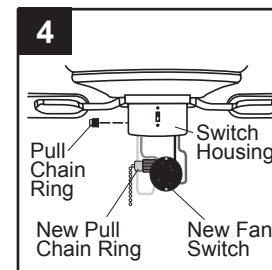


be this length; if it isn't, use wire strippers (not included) to re-strip the wire to the proper length and then twist tightly for easy connection to the terminal.

Once each wire has been attached to new fan switch, pull gently to ensure each one is secure. If pulling on a wire causes it to come out, it has not been inserted correctly and must be redone.

**⚠ WARNING: Failure to verify connection of wires may result in fire, electrical shock or personal injury.**

4. Unscrew pull chain ring from new fan switch. Gently push wiring and fan switch into switch housing. Feed threaded part of fan switch through hole in switch housing. Secure fan switch with the pull chain ring. Re-wire light kit and re-attach light kit or switch housing cap to fan.



Restore power to fan and test fan switch (and light kit, if applicable).



Harbor Breeze® est une marque de commerce déposée de LF, LLC. Tous droits réservés.

JOIGNEZ VOTRE REÇU ICI

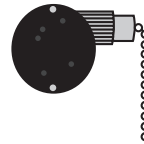
Numéro de série \_\_\_\_\_

Date d'achat \_\_\_\_\_

ARTICLE #0033905

# INTERRUPTEUR POUR VENTILATEUR À 4 FILS ET À 3 RÉGLAGES DE VITESSE

MODÈLE #40372

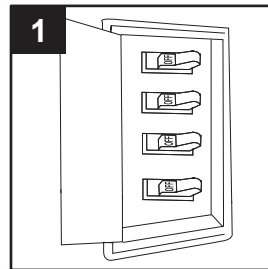


LISEZ ENTièrement TOUTES LES INSTRUCTIONS AVANT D'INSTALLER L'INTERRUPTEUR DU VENTILATEUR.

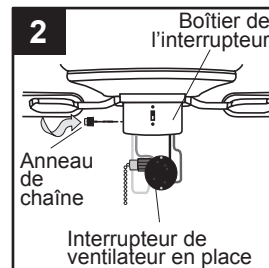
## INSTRUCTIONS POUR L'ASSEMBLAGE

1. Coupez l'alimentation électrique à partir du panneau de disjoncteurs et à l'aide de l'interrupteur mural qui alimente les fils du ventilateur.

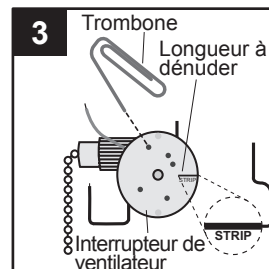
**⚠ DANGER : Ne pas couper l'alimentation électrique avant l'installation peut entraîner des blessures graves ou la mort.**



2. Retirez l'ensemble de luminaire ou le boîtier de l'interrupteur du ventilateur existant. Débranchez le câblage et mettez l'ensemble de luminaire de côté. Dévissez et jetez l'anneau de chaîne de l'interrupteur de ventilateur existant, puis abaissez délicatement l'interrupteur avec le câblage du boîtier de l'interrupteur. Remarque : Le nouvel interrupteur est conçu pour 3 ou 4 fils.



3. Afin de retirer chaque fil du nouvel interrupteur de ventilateur, glissez un trombone (non inclus) dans chacune des bornes et tirez sur chaque fil. Repérez le mot « STRIP » sur l'interrupteur et notez la longueur de la ligne qui se trouve au dessus de ce mot. Pour des raisons de sécurité, la partie que

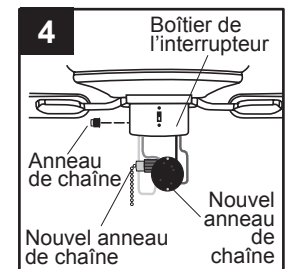


vous retirez de chaque fil doit être de la même longueur que cette ligne. Si elle ne l'est pas, utilisez des pinces à dénuder (non incluses) afin de dénuder les fils à la longueur appropriée, puis torsadez-les fermement pour un raccordement facile aux bornes.

Une fois chaque fil raccordé au nouvel interrupteur, tirez doucement sur chacun afin de vous assurer qu'il est bien fixé. Si un fil se défait lors de cette opération, cela signifie qu'il n'a pas été bien inséré. Il faut refaire le raccord.

**⚠ AVERTISSEMENT : Ne pas vérifier les connexions des fils peut entraîner un incendie, un choc électrique ou des blessures.**

4. Dévissez l'anneau de chaîne du nouvel interrupteur de ventilateur. Poussez doucement les fils et l'interrupteur dans le boîtier de l'interrupteur. Faites passer la partie fileté de l'interrupteur à travers le trou du boîtier de l'interrupteur. Fixez l'interrupteur à l'aide de l'anneau de chaîne.



Effectuez à nouveau les raccords du luminaire et fixez de nouveau le luminaire ou le couvercle du boîtier de l'interrupteur au ventilateur.

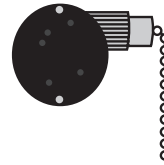
Rétablissez l'alimentation électrique au ventilateur et testez l'interrupteur (et le luminaire, s'il y a lieu).



ARTÍCULO #0033905

# INTERRUPTOR PARA VENTILADOR DE 4 CONDUCTORES Y 3 VELOCIDADES

Harbor Breeze® es una marca registrada de LF, LLC.  
Todos los derechos reservados.



MODELO #40372

ADJUNTE SU RECIBO AQUÍ

Número de serie \_\_\_\_\_

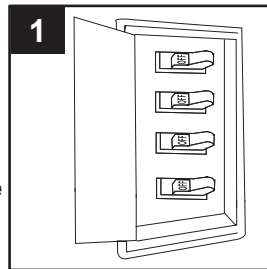
Fecha de compra \_\_\_\_\_

LEA COMPLETAMENTE LAS INSTRUCCIONES ANTES DE INSTALAR EL INTERRUPTOR PARA VENTILADOR.

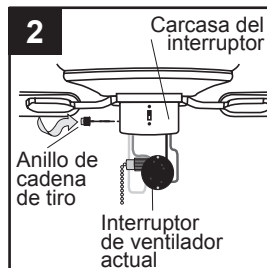
## INSTRUCCIONES DE ENSAMBLAJE

1. Interrumpa el suministro de energía del ventilador apagando los interruptores de circuito y el interruptor de pared.

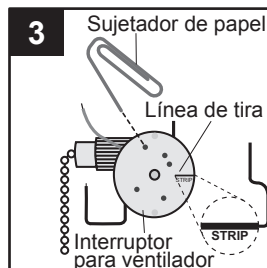
**⚠ PELIGRO: Si no interrumpe el suministro de electricidad antes de la instalación, pueden producirse lesiones graves o la muerte.**



2. Retire el kit de iluminación o la carcasa del interruptor del ventilador actual. Desconecte los conductores del kit de iluminación y coloque el kit de iluminación a un lado. Desenrosque y deseche el anillo de la cadena de tiro del interruptor del ventilador instalado y descienda suavemente el interruptor del ventilador con el cableado de la carcasa del interruptor. Nota: El nuevo interruptor para ventilador está hecho para 3-4 conductores.



3. Para ayudar a liberar cada conductor del nuevo interruptor para ventilador, deslice un sujetador de papel (no se incluye) en cada terminal y jale hasta retirar el conductor. Ubique la palabra "STRIP" en el interruptor del ventilador y anote la longitud de la línea sobre ella. Por razones

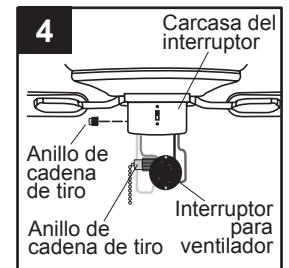


de seguridad, el terminal en cada conductor que se retira debe medir dicha longitud; de no ser así, use pinzas pelacables (no se incluyen) para pelar el conductor a la longitud adecuada y gire de forma firme para conectar de forma fácil al terminal.

Después de fijar cada conductor al nuevo interruptor para ventilador, jale suavemente para asegurarse de que estén seguros. Si al jalar un conductor este se libera, quiere decir que no se ha conectado adecuadamente y debe volver a conectarse.

**⚠ ADVERTENCIA: Si no verifica la conexión de los conductores puede ocasionar incendios, descargas eléctricas o lesiones personales.**

4. Desenrosque el anillo de cadena de tiro del nuevo interruptor para ventilador. Introduzca cuidadosamente el cableado y el interruptor para ventilador en la carcasa del interruptor. Coloque la parte roscada del interruptor para ventilador a través del orificio en la carcasa del interruptor. Asegure el interruptor para ventilador con el anillo de la cadena de tiro. Vuelva a cablear el kit de iluminación y vuelva a fijar este último o la tapa de la carcasa del interruptor al ventilador.



Restablezca la alimentación del ventilador y pruebe el interruptor para ventilador (y el kit de iluminación si se aplica).

Impreso en China