



REPLACEMENT MANUAL

Fresh filters, obsessively engineered to provide you with clean water. Take a few minutes. Change your filters. Whatever your water need - enjoy the next round of clean water.

If you need help or have a question, we've got you covered.

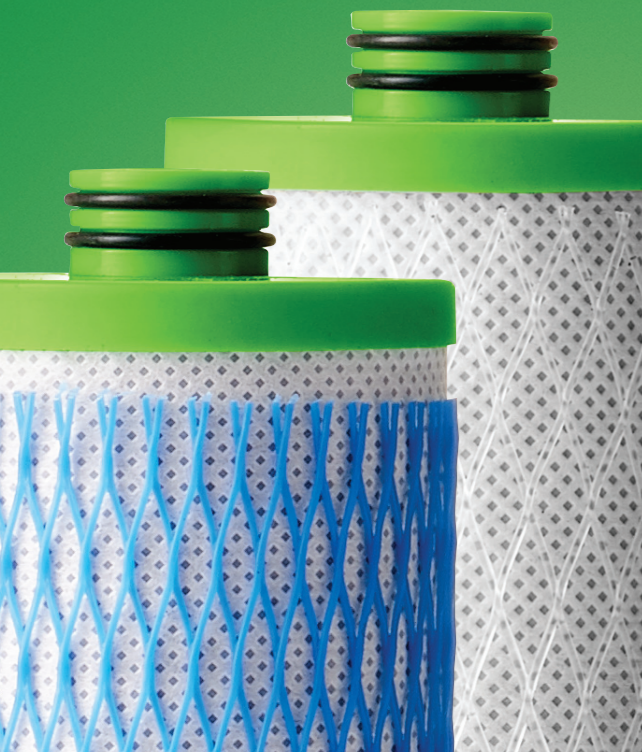
Give us a call at
877.333.7108



AO-4000-CARBON CARBON & CLARYUM® REPLACEMENT

for use with AO-US-RO-4000

FRESH FILTERS. CLEAN WATER.



Fresh filters, obsessively engineered to provide you with clean water. Take a few minutes. Change your filters. Whatever your water need – enjoy the next round of clean water.

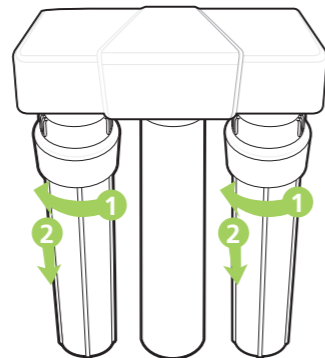
If you need help or have a question, we've got you covered. Give us a call at **877.333.7108**.

INSTRUCTIONS:

1 Remove the plastic wrap from the replacement filter cartridges.

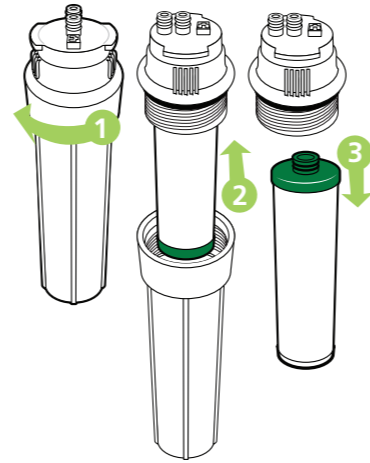
2 Turn off the cold water valve under the sink. Release the pressure from the system by turning on the filtration system faucet. When no water flows from the filtration system faucet, you will be ready to change the filters.

3 Remove Stage 1 and Stage 3 sumps from the filtration system by rotating the sump to the left and pulling down.

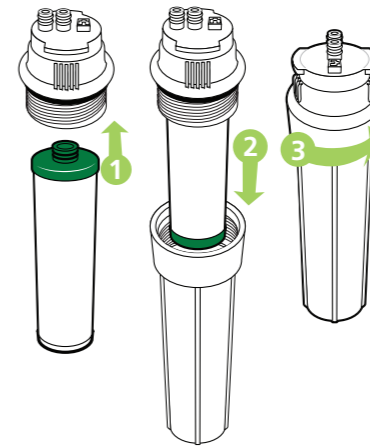


TIP: Have a towel to catch any water that drips.

4 Hold each cartridge sump over the sink. Separate the two pieces of the sump by turning the bottom portion of the sump to the left. Pour excess water down the drain. Pull down on each cartridge to disconnect the filter cartridge from the top half of the sump.



5 Insert and connect each new filter cartridge to the top half of the sump. Reattach the bottom of the sump to the top half by turning to the right and tightening. Insert the cartridge with clear netting into Stage 1 sump. Insert the cartridge with blue netting into Stage 3 sump.



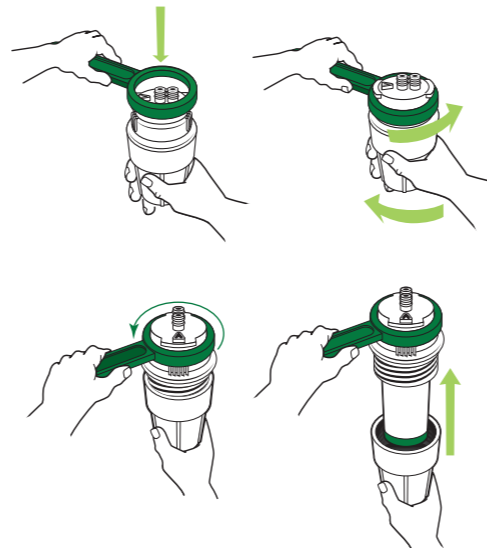
7 Once both filter cartridges have been changed and sumps are securely attached to the top housing, slowly turn on the cold water valve. Confirm the filtration system faucet is closed and allow the tank to completely fill (this may take around two hours).

8 Once the tank has completely filled, inspect for leaks.

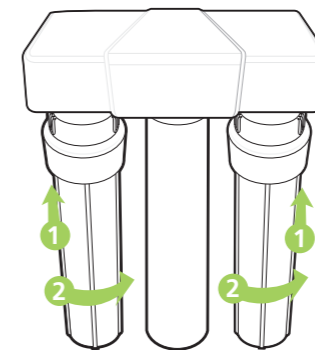
9 If there are no leaks, flush the filter cartridges by opening the filtration system faucet and allowing the water to run through the filters until there is no pressure coming out of the filtration system faucet.

10 Close the filtration system faucet and allow two hours for the pressure to build in the system. Your filtration system is ready for use.

NOTE: If using the undercounter wrench provided with the original system, follow these steps.



6 Reattach each sump to the top housing. Ensure all connection points are aligned. Push the top of the sump up into the bottom of the top housing and turn the sump to the right. Ensure the sump is fully attached and locked into Stage 1 on the left and Stage 3 on the right.



The AOS-4000-CARBON filter has been Tested and Certified by NSF International in model AO-US-RO-4000 against NSF/ANSI Standard 42 for material safety only.

The AOS-4000-CLARYUM® post-filter has been Tested and Certified by NSF International against NSF/ANSI Standards 42, 53, 401 and conforms to NSF Protocol P473 in model AO-US-RO-4000 for the reduction of the claims specified on the Performance Data Sheet and at www.nsf.org.

- Conforms to NSF/ANSI Standards 42, 53, 401 and conforms to NSF Protocol P473 for the specific performance claims as verified and substantiated by test data. See performance data sheet for individual contaminants and reduction performance.
- Rated capacity: 365 gallons (1,382 liters).
- Systems certified for cyst reduction may be used on disinfected waters that may contain filterable cysts.



For use with municipally treated water only. Do not use with water that is microbiologically unsafe or of unknown water quality without adequate disinfection before or after the system.

A. O. Smith Corporation | P.O. Box 1597
Johnson City, TN 37605-1597 | 877.333.7108

Warranty information can be found at www.AOSmithatLowes.com

AO-4000-CARBON_20180504

NEED HELP? GIVE US A CALL **877.333.7108**

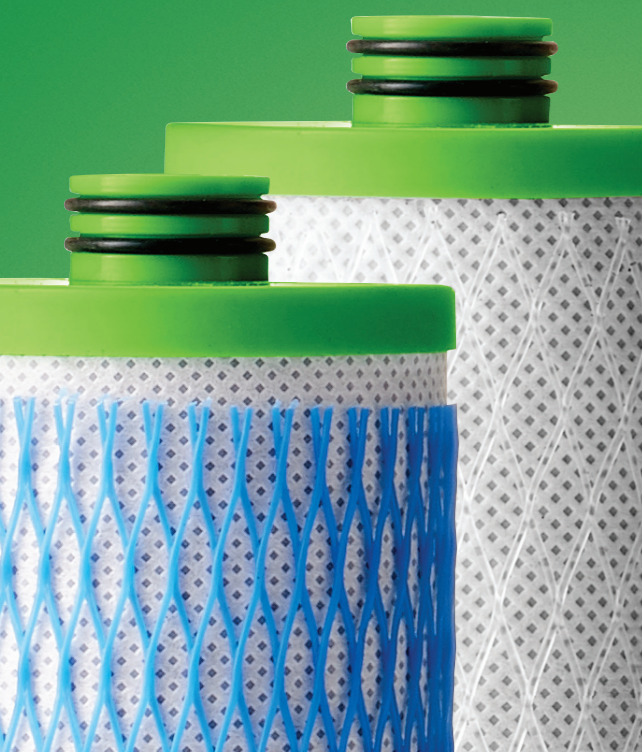
Do not use tools other than undercounter wrench to remove or tighten sumps. Over tightening can cause damage and result in leaking.

NEED HELP? GIVE US A CALL **877.333.7108**



AO-4000-CARBON
REEMPLAZO DE
CARBÓN Y CLARYUM®
para uso con AO-US-RO-4000

FILTROS
FRESCOS.
AGUA
LIMPIA.



Filtros frescos, diseñados minuciosamente para proporcionarle agua limpia. Tómese unos minutos. Cambie los filtros. Sin importar para qué necesite agua; disfrute la siguiente tanda de agua limpia.

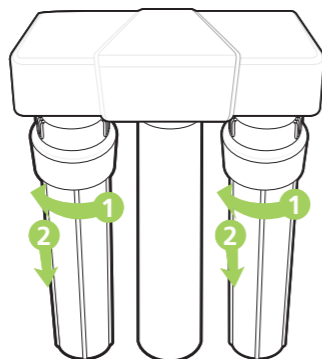
Si necesita ayuda o tiene alguna consulta, nosotros nos encargamos. Llámenos al 877.333.7108.

INSTRUCCIONES:

1 Retire la envoltura de plástico de los cartuchos de filtro de reemplazo.

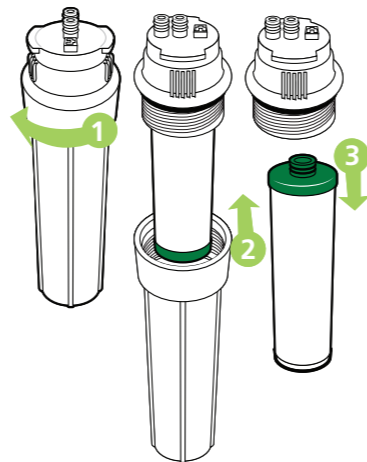
2 Cierre la válvula de agua fría bajo el fregadero. Abra la llave del sistema de filtración para liberar la presión del sistema. Cuando no fluya agua de la llave del sistema de filtración, estará listo para cambiar los filtros.

3 Gire el sumidero hacia la izquierda y tire de él hacia abajo para retirar los sumideros de la etapa 1 y la etapa 3 del sistema de filtración.

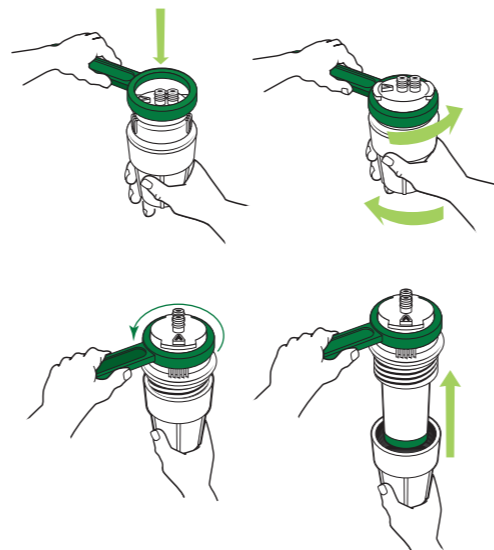


CONSEJO: Use una toalla para atrapar el agua que gotea.

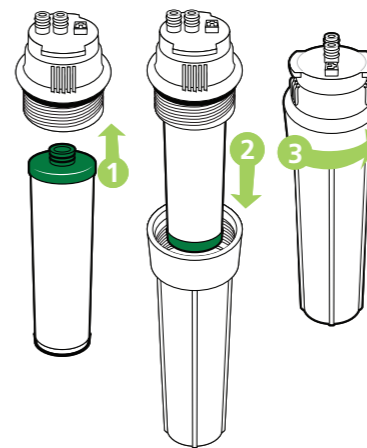
4 Afirme cada sumidero del cartucho sobre el fregadero. Gire la parte inferior del sumidero hacia la izquierda para separar sus dos piezas. Vierta el exceso de agua por el drenaje. Tire de cada cartucho hacia abajo para desconectar el cartucho de filtro de la mitad superior del sumidero.



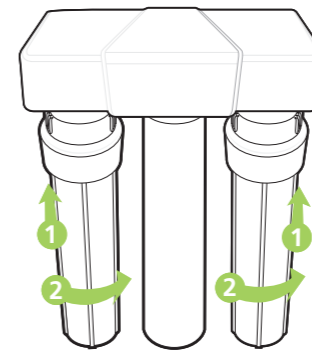
NOTA: Si usa la llave para bajo la encimera que se proporciona con el sistema original, siga estos pasos.



5 Inserte y conecte cada nuevo cartucho de filtro en la mitad superior del sumidero. Gire y apriete la parte inferior del sumidero hacia la derecha para volver a conectarla con la mitad superior. Inserte el cartucho con la malla transparente en el sumidero de etapa 1. Inserte el cartucho con la malla azul en el sumidero de etapa 3.



6 Vuelva a fijar cada sumidero en la carcasa superior. Asegúrese de que todos los puntos de conexión estén alineados. Empuje la parte superior del sumidero hacia arriba y hacia el fondo de la carcasa superior y gire el sumidero hacia la derecha. Asegúrese de que el sumidero esté completamente instalado y bloqueado en la etapa 1 a la izquierda y en la etapa 3 a la derecha.



7 Una vez que se hayan cambiado ambos cartuchos de filtro y se hayan instalado firmemente los sumideros en la carcasa superior, abra lentamente la válvula de agua fría. Confirme que la llave del sistema de filtración está cerrada y permita que el tanque se llene por completo (esto podría tardar alrededor de dos horas).

8 Una vez que se haya llenado completamente el tanque, inspeccione si hay fugas.

9 Si no hay fugas, abra la llave del sistema de filtración y permita que el agua fluya por los filtros hasta que no salga presión de la llave del sistema de filtración para lavar los cartuchos de filtro.

10 Cierre la llave del sistema de filtración y permita que la presión se acumule en el sistema durante dos horas. Su sistema de filtración está listo para usar.



El filtro AOS-4000-CARBON ha sido probado y certificado por NSF International en el modelo AO-US-RO-4000 según la norma NSF/ANSI 42 solo para seguridad del material.

El posfiltro AOS-4000-CLARYUM® ha sido probado y certificado por NSF International según las normas NSF/ANSI 42, 53 y 401, y conforme al protocolo P473 de NSF en el modelo AO-US-RO-4000 para la reducción de las declaraciones especificadas en la Hoja de datos de rendimiento y en www.nsf.org.

- Cumple con las normas NSF/ANSI 42, 53, 401, y el protocolo P473 de NSF para las declaraciones de rendimiento específicas, según se verifica y corrobora mediante los datos de prueba. Consulte la hoja de datos de rendimiento para conocer los contaminantes individuales y el rendimiento de reducción.
- Capacidad nominal: 1382 litros (365 galones).
- Es posible usar sistemas certificados para la reducción de quistes en aguas desinfectadas que puedan tener quistes filtrables.



Solo para uso con agua tratada localmente. No usar con agua que no sea microbiológicamente segura o cuya calidad sea desconocida sin la desinfección previa o posterior adecuada del sistema.

A. O. Smith Corporation | P.O. Box 1597
Johnson City, TN 37605-1597 | 877.333.7108

Se puede encontrar información de la garantía en www.AOSmithatLowes.com

AO-4000-CARBON_20180504

¿NECESITAS AYUDA? LLAMANOS 877.333.7108

No use herramientas, aparte de una llave para bajo la encimera, para retirar o apretar los sumideros. Apretar en exceso puede causar daños y generar filtraciones.

¿NECESITAS AYUDA? LLAMANOS 877.333.7108