

ITEM #0561212

IDYLIS®

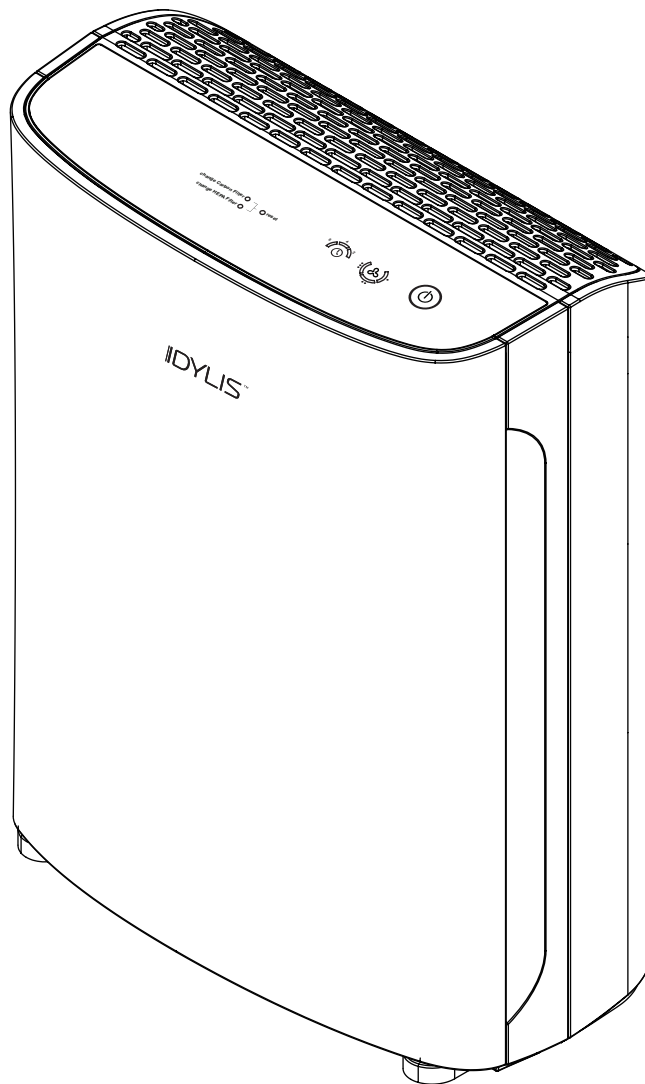
AIR PURIFIER

MODEL AC-2119

Français p. 14

Español p. 27

IDYLIS® is a registered trademark of LF, LLC. All Rights Reserved.



Questions, problems, missing parts? Before returning to your retailer, call our customer service department at 1-800-643-0067, 8 a.m. - 6 p.m., EST, Monday - Thursday, 8 a.m. - 5 p.m., EST, Friday.

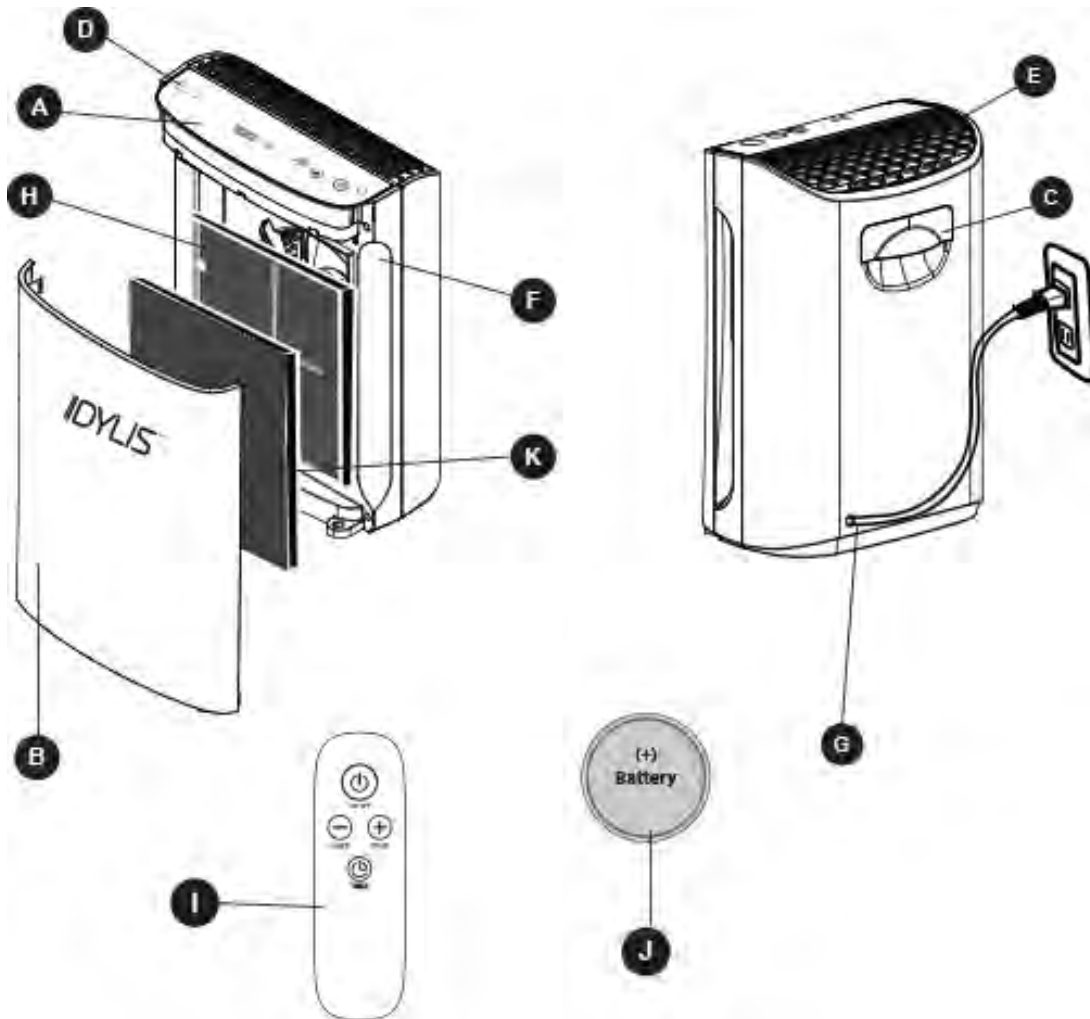
TABLE OF CONTENTS

Package Contents.....	3
Safety Information	4
Controls and Display	5
Assembly Instructions	6
Operating Instructions.....	9
Care and Maintenance	11
Troubleshooting.....	12
Warranty.....	13

PRODUCT SPECIFICATIONS

SPECIFICATIONS
Model: AC-2119
Rated Voltage: 120 V ~ 60 Hz
Phase: 1
Power Consumption: 80 W
Product Insulation Class: Grade 2 Device
Dust Collection Method: HEPA Filter
Product Dimensions: 16.3 in. x 9.2 in. x 22.9 in.
Product Weight: 13.49 lbs.

PACKAGE CONTENTS



PART	DESCRIPTION	QUANTITY
A	Controls/Display Panel	1
B	Front Cover	1
C	Handle	1
D	Remote Control Storage	1
E	Air Outlet	1
F	Air Inlet	1
G	Power Cord	1
H	HEPA Filter	2

PART	DESCRIPTION	QUANTITY
I	Remote Control	1
J	Remote Control Battery	1
K	Carbon Pre-Filter	2



SAFETY INFORMATION

Please read and understand this entire manual before attempting to assemble, operate or install the product.

1. Connect the power plug to a dedicated electrical outlet for 120 V ~ 60 Hz.
2. Do not use an adapter or an extension cord.
3. Do not attempt to repair or modify the power cord.
4. Remove the power plug from the electrical outlet before any repair, inspection, cleaning or parts replacement.
5. Do not disconnect the power by pulling the cord or remove the plug from the outlet repeatedly.
6. Do not severely bend the power cord or place any heavy objects on it.
7. If the power cord is damaged, do not try to repair it yourself.
8. Clean dust off power cord before using. Do not wipe with a volatile material.
9. Do not insert finger or body in the inlets or the air outlets. Physical injury or product malfunction may occur as a result.
10. Operate indoors only.
11. Don't operate the product without any filters inside the product.

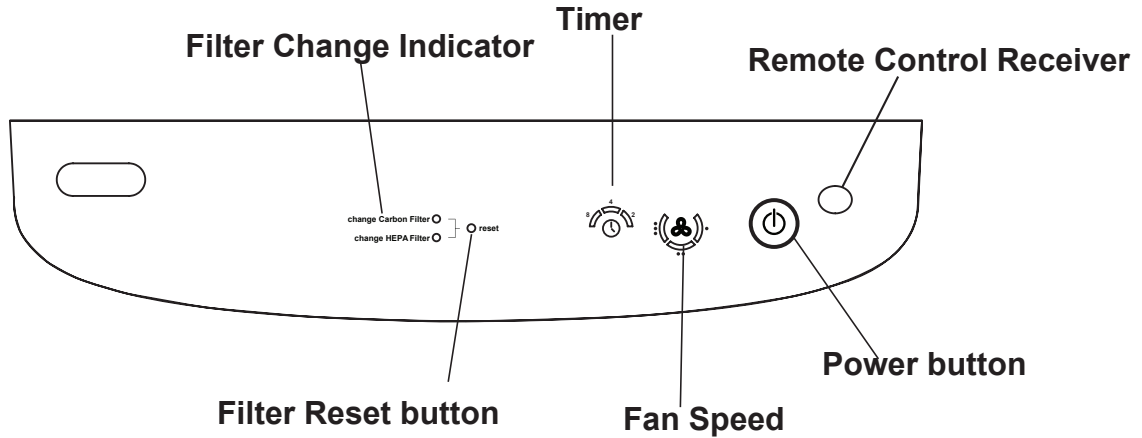


WARNING

1. Do not place product where water splashes can occur. Electric shock and breakdown may occur as a result.
2. Do not let children play with or climb on product.
3. Do not spray any flammable materials such as insecticides or fragrances around the products, otherwise fire may occur or product performance may deteriorate.
4. To reduce the risk of electric shock, this product has a polarized plug (one blade is wider than the other) as a safety feature. This plug will fit into a polarized outlet only one way. If the plug does not fit fully into the outlet, reverse the plug. If it still does not fit, contact a qualified electrician. DO NOT attempt to defeat or override this safety feature.
5. Do not operate any air purifier with a damaged cord or plug.
6. To reduce the risk of fire or electric shock, do NOT use this fan with any solid-state speed control device.
7. Do not place product in direct sunlight, otherwise deformation or discoloration may occur.
8. Do not install the product on a sloped floor. Do not exert excessive shock on the product.
9. Replace filters in accordance to the filter replacement cycle or when filter change indicator is on.
10. Install the air purifier at least 6 ft. 7 in. away from electronic appliances such as TV, otherwise radio interference may occur.
11. Place the air purifier in an area that is out of the reach of children.

READ AND SAVE THESE INSTRUCTIONS

CONTROLS AND DISPLAY



Remote Control Receiver: Receives signal for air purifier remote control operation.

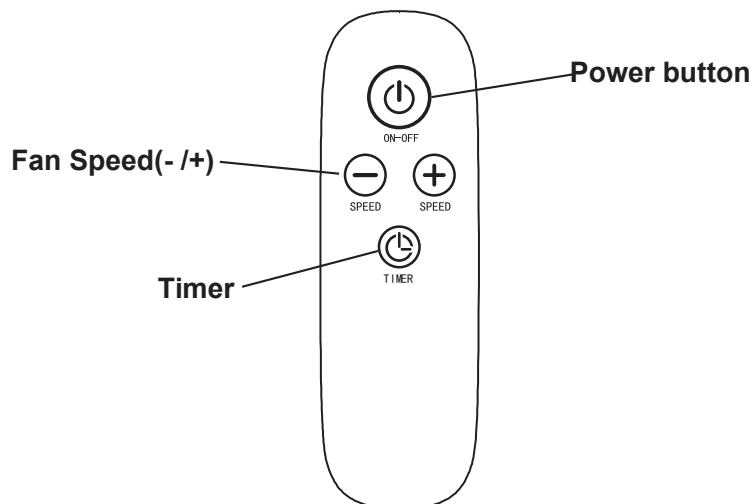
Power Button: Turns unit ON or OFF.

Fan Speed: Illuminated to show the selected airflow fan speed. LOW - MED - HIGH

Timer Button: When the timer button is pressed, the desired operation time can be selected in the order: "2 hour, 4 hour, 8 hour."

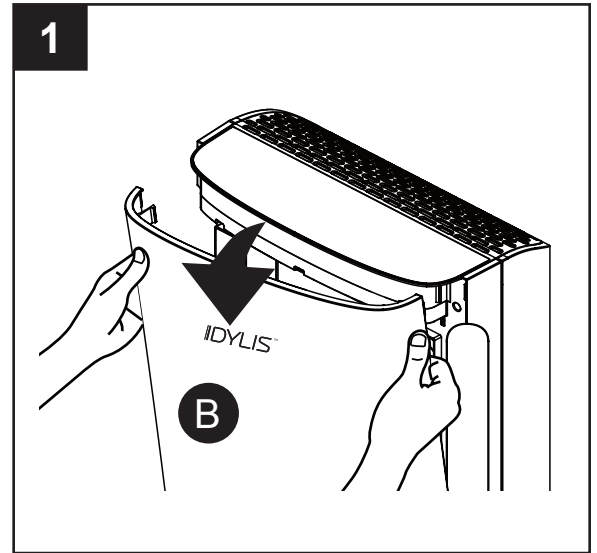
Filter Reset Button: Resets the unit for operation. Button must be pressed after filter replacement and after changing the carbon pre-filter.

Filter Change Indicator: Illuminated indicating filter change is needed for either HEPA or CARBON filter.

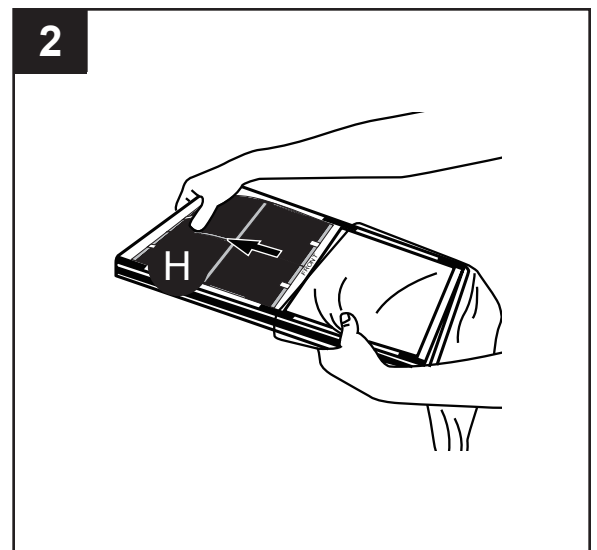


ASSEMBLY INSTRUCTIONS

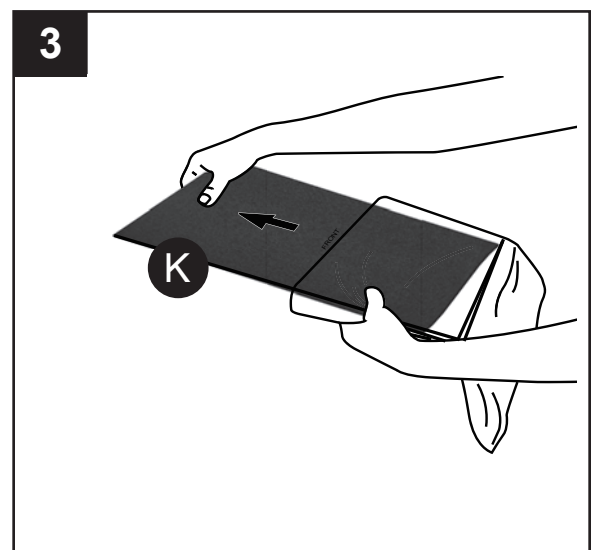
1. Open by pulling the top off the front cover (B).



2. Remove the filter bag from HEPA filters (H).

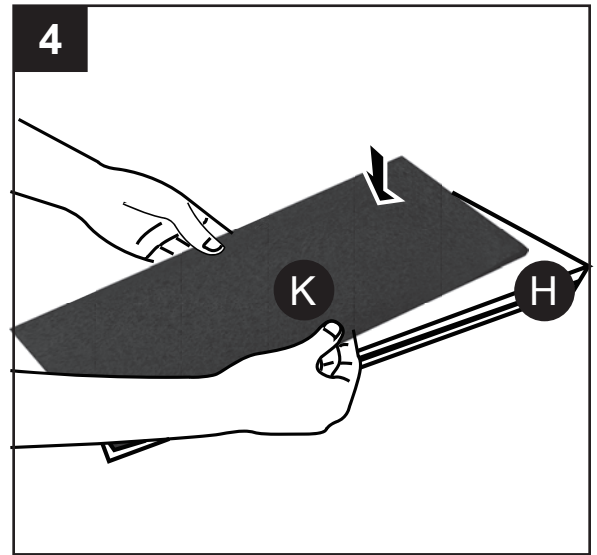


3. Remove the filter bag from the carbon pre-filter (K) and rest the carbon pre-filter directly on the HEPA filter (H).

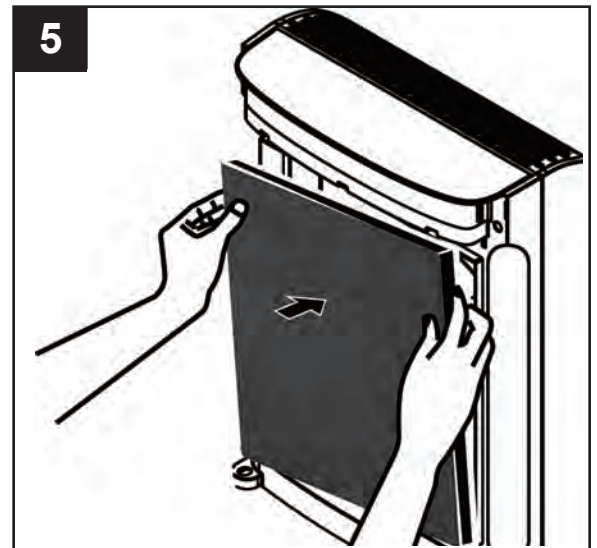


ASSEMBLY INSTRUCTIONS

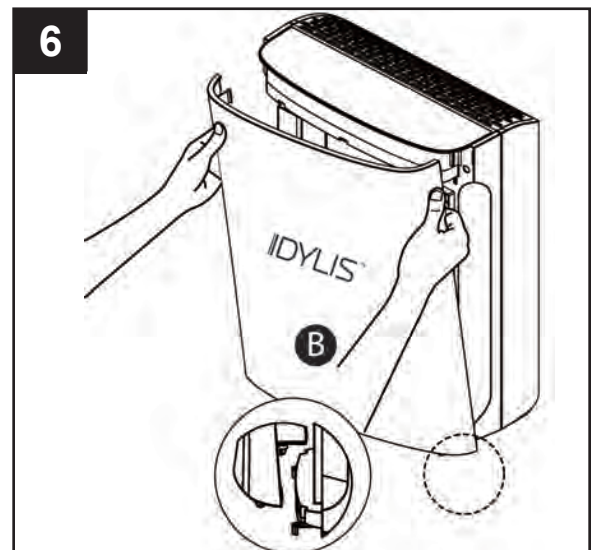
4. Secure by pressing the carbon pre-filter (K) against the fastening materials of the filter frame (H).



5. Insert filters back into the product.



6. To reinstall the front cover (B), place the bottom tabs on the front cover into the slots at the bottom of the unit. Push the top of the front cover (B) toward the unit until the front cover (B) locks into place.



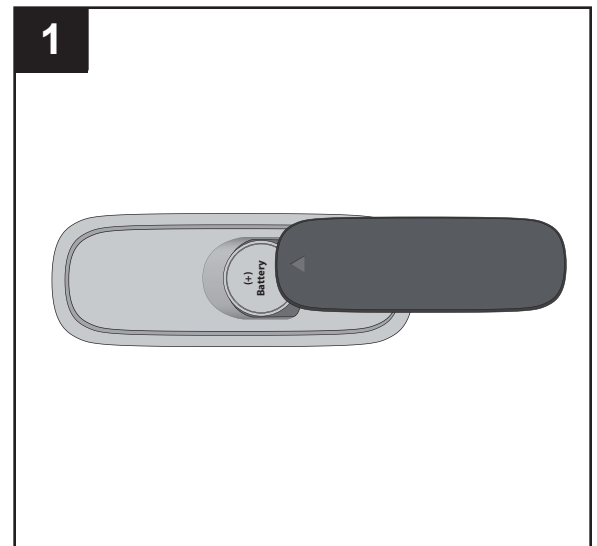
ASSEMBLY INSTRUCTIONS

7. Before use, remove plastic tab on rear of the remote control.



BATTERY REPLACEMENT

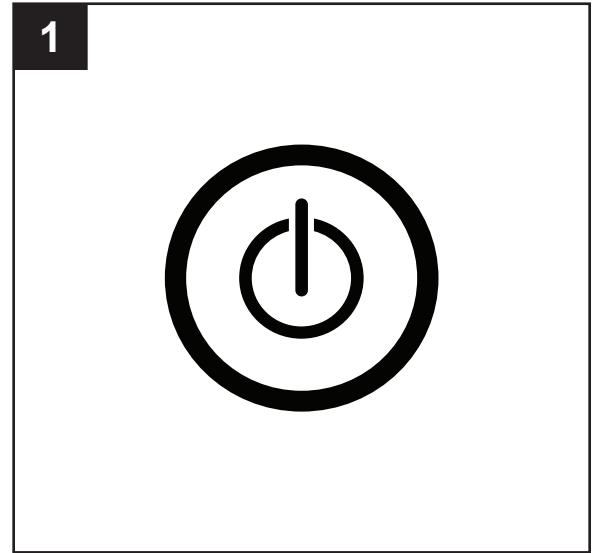
1. Remove the screw from the battery compartment cover. Slide the rear door up and remove from remote. Replace with a new CR2032 battery (not included). Reattach rear door and slide down. Align and fasten screw.



OPERATING INSTRUCTIONS

Power Button

Press the power button to turn on the unit.

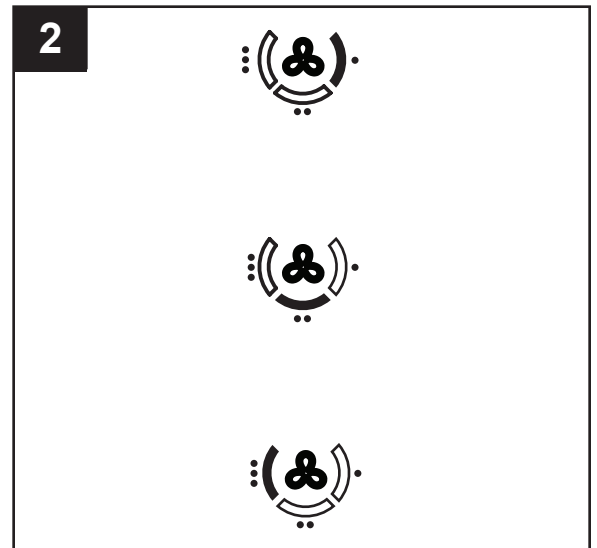


Speed Mode

1. Low speed - Recommended for use when soft background noise is unwanted.

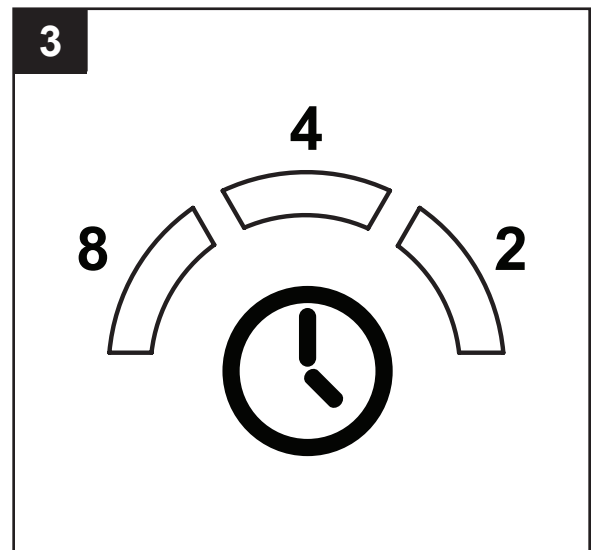
2. Medium speed - Typical usage setting. Soft background noise is not an issue.

3. High speed - Use when quick, efficient results to a room's air quality are desired.



Timer Mode

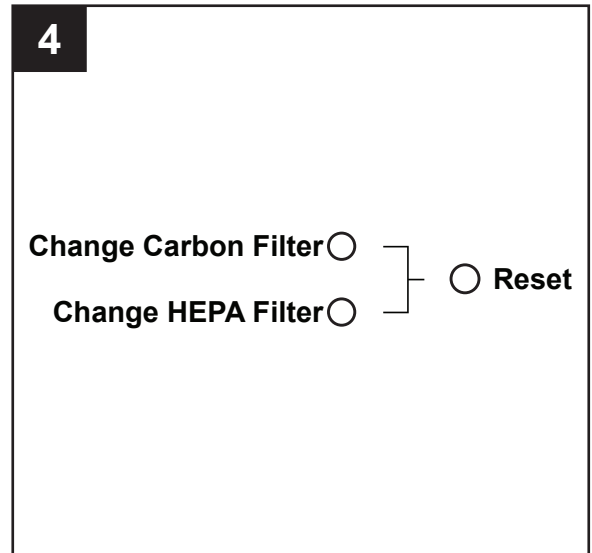
Press the TIMER button to select from 3 timer modes: "2 hour - 4 hour - 8 hour." The unit automatically shuts off when the selected time is reached.



OPERATING INSTRUCTIONS

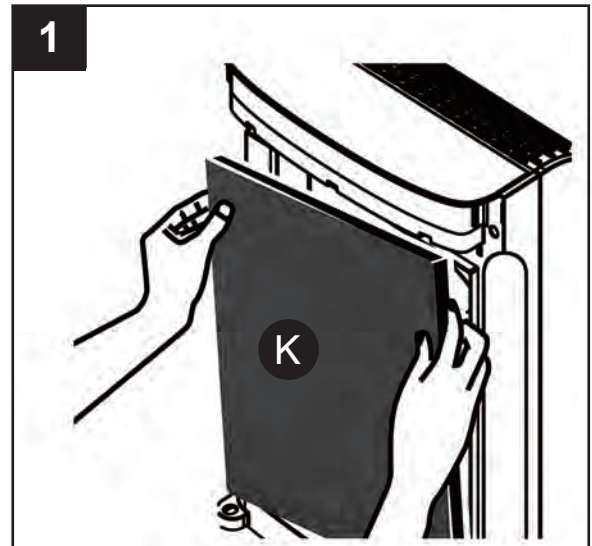
Filter Reset

When the “CHANGE” filter icon light is on, replace the designated filter (HEPA or CARBON), and press the “FILTER RESET” button with a pointed tool. The “FILTER RESET” button works only when the “CHANGE” filter icon light is on.



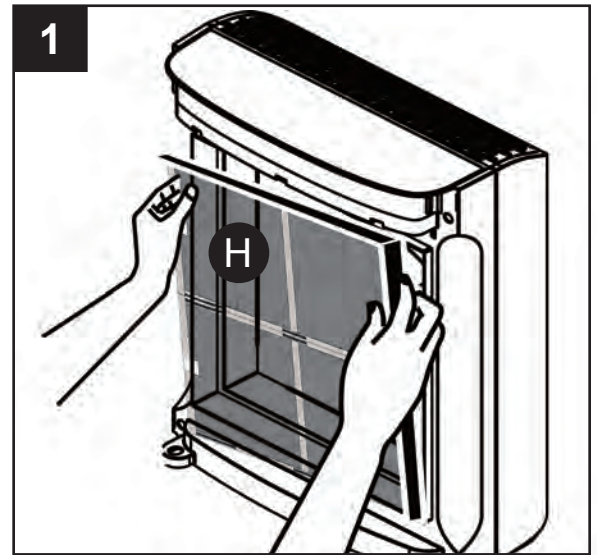
CARE AND MAINTENANCE - REPLACING THE CARBON PRE-FILTER

1. Open the front cover (B). Separate the filter frame (K) from the unit and remove the carbon pre-filter.

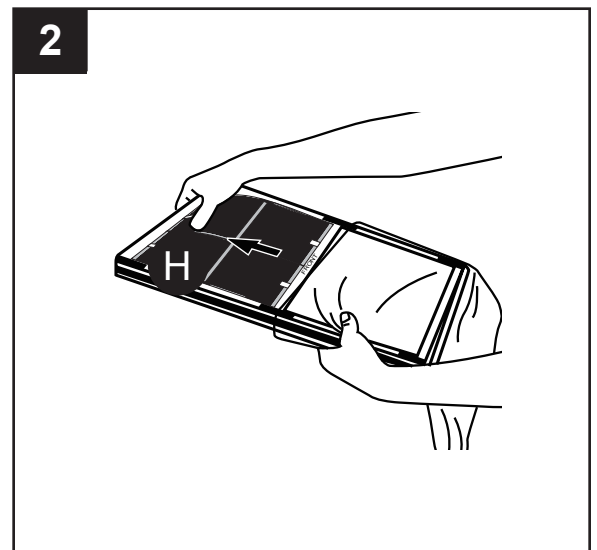


CARE AND MAINTENANCE - REPLACING THE HEPA FILTER

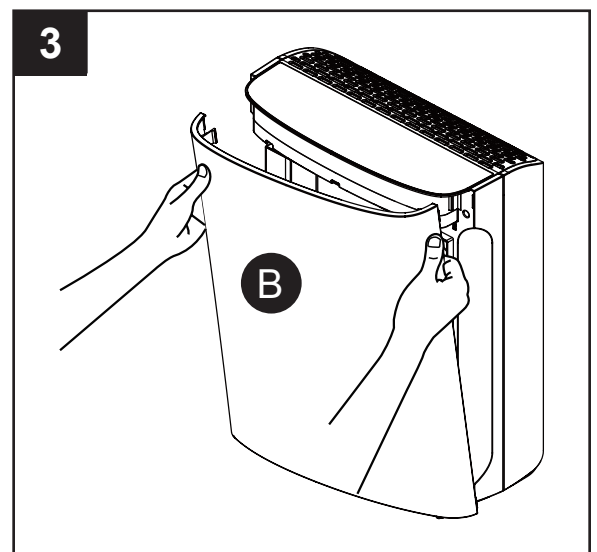
1. Open the front cover, separate the filter frames from the unit. Remove the HEPA filters (H) by pulling on the tabs on the side of the filters.



2. Remove the bag from the new HEPA filters (H) (not included) and insert into the filter frame with the yellow, non-woven fabric facing the front.



3. Reattach the carbon pre-filter (K) to the HEPA filters (H) and close the front cover. With power to the unit on, press the FILTER RESET button with a pointed tool.



CARE AND MAINTENANCE: FILTER REPLACEMENT CYCLES

FILTER	CLEAN/CHANGE CYCLE	CLEAN/REPLACE
Carbon Pre-filter	Every 6 months	Replace
HEPA Filter	Every 12 months with proper care and maintenance	Replace

Each service life is based on 12-hour use per day.

The recommended filter replacement cycles may differ depending on the operation environment. The recommended filter replacement cycles are according to proper care and maintenance in a normal environment.

TROUBLESHOOTING

In some cases, problems can be solved easily without the help from the customer service department just by checking the following. If the problem still persists after you check the following, then contact the customer service department.

PROBLEM	POSSIBLE CAUSE	CORRECTIVE ACTION
No air is blowing.	The power cord is not connected.	Connect the power cord to an electric outlet for 120 V ~ 60 Hz.
	Are the display panel lights off?	Press the power button and then select the desired function.
The airflow speed is significantly weaker than before.	The filter needs to be replaced.	Check the filter replacement cycles and then replace the filter if necessary.
An unpleasant odor is emitted from the unit.	The filter needs to be replaced.	Check the filter replacement cycles and then replace the filter if necessary.

WARRANTY

FIVE YEAR LIMITED WARRANTY:

This Five Year Warranty coverage starts from date of original purchase and applies to the Motor and Electronic parts.

This product is warranted to be free from defects in material or workmanship as noted above for Five Year from date of original purchase.

This limited warranty does not cover filters which are expendable parts that can wear out in normal use within the warranty period. This limited warranty is void if instructions for changing filters are not followed in a timely manner.

This limited warranty does not cover any defect or damage resulting from improper use of this product. **READ ALL INSTRUCTIONS BEFORE OPERATING THIS PRODUCT.**

This limited warranty is void if the product has been misused or attempts have been made to repair it.

This product is not repairable. Do not attempt to repair it.

Return a defective product with proof of purchase to the store from which it was purchased for free repair or replacement at the seller's option.

This warranty gives you specific legal rights; you may have additional legal rights which vary from State to State.

REPLACEMENT PARTS LIST

For replacement parts, call our customer service department at 1-800-643-0067, 8 a.m. - 6 p.m., EST, Monday - Thursday, 8 a.m.- 5 p.m., EST, Friday.

PART	DESCRIPTION	PART #
A	Carbon Pre-filter	Filter U
B	HEPA Filter	Filter A

Printed in China

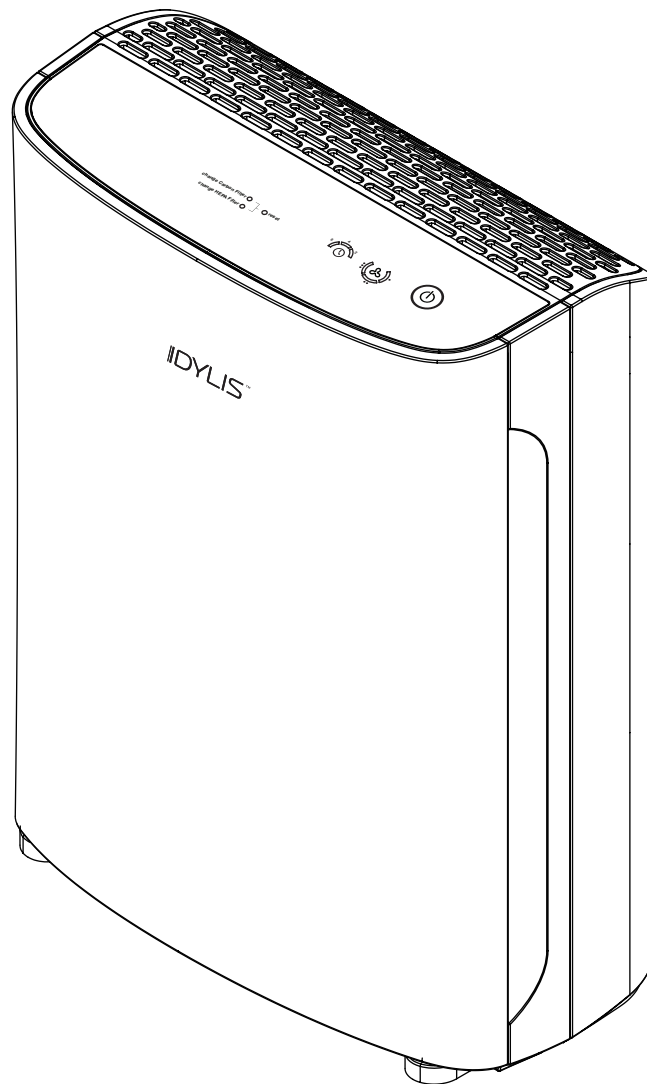
IDYLIS® is a registered trademark of LF, LLC. All Rights Reserved.

ÉPURATEUR D'AIR

MODÈLE : AC-2119

IDYLIS®

Idylis® est une marque de commerce déposée de LF, LLC. Tous droits réservés.



Des questions, des problèmes, des pièces manquantes? Avant de retourner l'article au détaillant, appelez notre service à la clientèle au 1 800 643-0067, entre 8 h et 18 h (HNE), du lundi au jeudi, ou entre 8 h et 17 h (HNE) le vendredi.

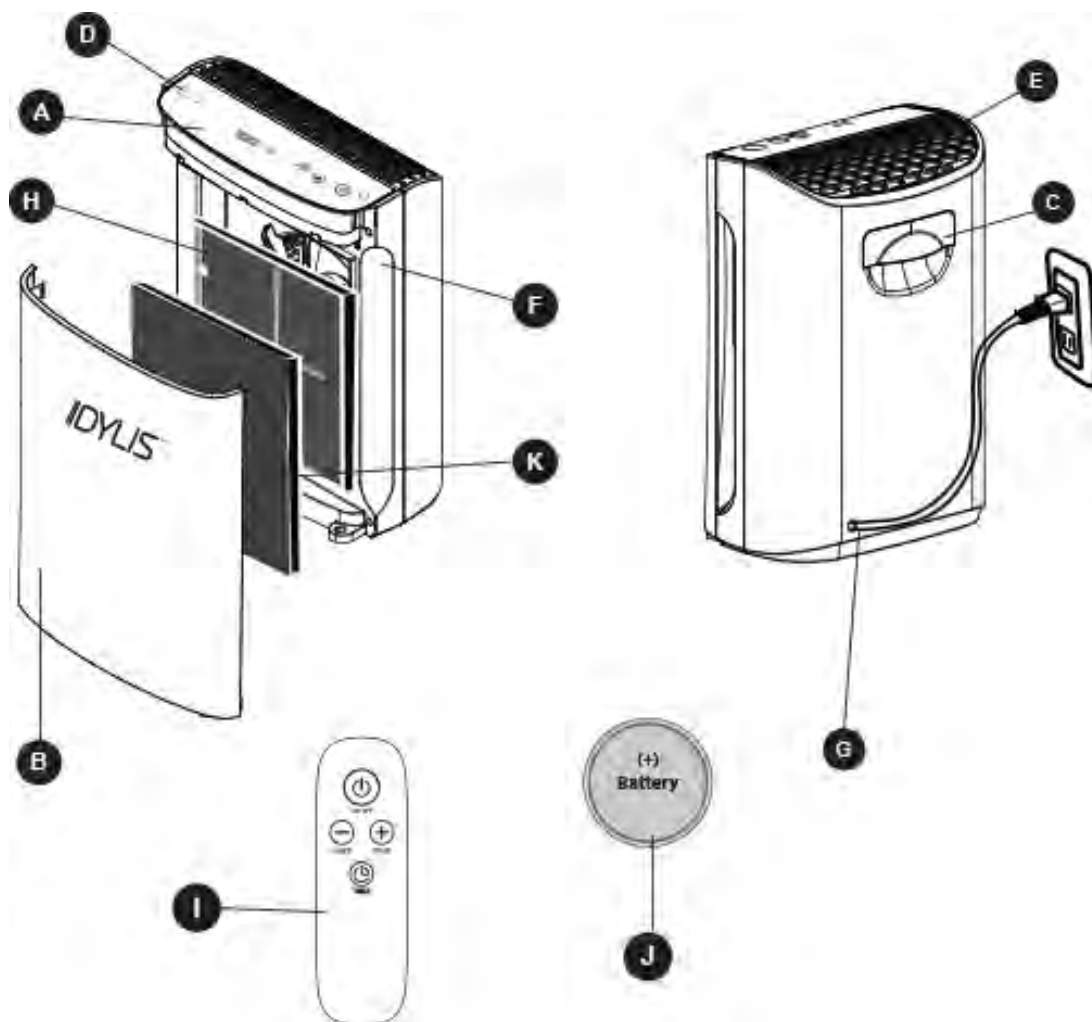
TABLE DES MATIÈRES

Contenu de l'emballage.....	16
Consignes de sécurité.....	17
Commandes et affichage.....	18
Instructions pour l'assemblage	19
Mode d'emploi.....	22
Remplacement du filtre	24
Dépannage.....	25
Garantie.....	26

CARACTÉRISTIQUES TECHNIQUES

CARACTÉRISTIQUES TECHNIQUES
Modèle : AC-2119
Tension nominale : 120 V, 60 Hz
Phase: 1
Consommation d'énergie : 80 W
Classe d'isolation du produit : appareil de grade 2
Méthode de captage de la poussière : captage mécanique de la poussière
Dimensions du produit : 41,4 cm x 23,37 cm x 58,17 cm
Poids du produit : 6,17 kg

CONTENU DE L'EMBALLAGE



PIÈCES	DESCRIPTION	QUANTITÉ
A	Panneau de commandes et d'affichage	1
B	Panneau avant	1
C	Poignée	1
D	Rangement pour télécommande	1
E	Sortie d'air	1
F	Entrée d'air	1

PIÈCES	DESCRIPTION	QUANTITÉ
G	Cordon d'alimentation	1
H	Filtre HEPA	2
I	Télécommande	1
J	Pile pour la télécommande	1
K	Préfiltre au charbon	2

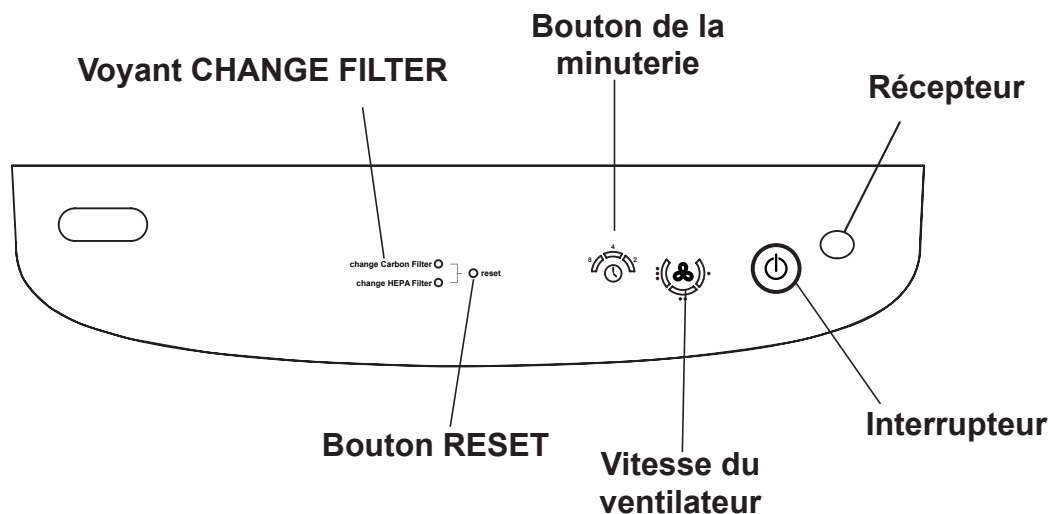
CONSIGNES DE SÉCURITÉ

DANGER : Le non-respect de ces consignes peut causer de graves blessures ou même entraîner la mort.

1. Branchez le cordon d'alimentation sur une prise de courant réservée de 120 V et 60 Hz.
2. N'utilisez pas d'adaptateur ni de rallonge électrique.
3. Ne tentez pas de réparer ni de modifier le cordon d'alimentation.
4. Débranchez le cordon d'alimentation de la prise de courant avant de procéder à toute réparation ou inspection, à tout nettoyage ou au remplacement de pièces.
5. Ne coupez pas l'alimentation électrique en tirant sur le cordon d'alimentation et ne le débranchez pas à répétition de la prise.
6. Ne pliez pas exagérément le cordon d'alimentation ou ne le placez pas sous des objets lourds.
7. Ne tentez pas de réparer vous-même le cordon d'alimentation s'il est endommagé.
8. Si de la poussière colle au cordon d'alimentation, essuyez-le bien avant d'utiliser l'appareil. Ne l'essuyez pas avec une substance volatile.
9. N'insérez pas votre doigt ou une partie de votre corps dans les prises ou les sorties d'air. Vous pourriez vous blesser ou nuire au fonctionnement du produit.
10. Utilisez uniquement cet article à l'intérieur.
11. Ne faites pas fonctionner l'appareil s'il n'y a pas de filtre à l'intérieur.

AVERTISSEMENT

1. Ne placez pas l'appareil dans un endroit où de l'eau risque de gicler. Un choc électrique ou une panne pourrait survenir.
2. Ne laissez pas les enfants grimper sur cet article ni le manipuler.
3. Ne vaporisez pas de substances inflammables telles que des insecticides ou des parfums près de l'appareil, car elles pourraient causer des incendies ou une détérioration du fonctionnement du produit.
4. Cet article est muni d'une fiche polarisée (une lame est plus large que l'autre) afin de réduire les risques de choc électrique. Cette fiche ne peut être branchée sur une prise polarisée que dans un sens. Si la fiche ne peut être branchée sur la prise, essayez dans l'autre sens. Si elle ne s'insère toujours pas, faites appel à un électricien qualifié. NE tentez PAS de contourner cette mesure de sécurité.
5. N'utilisez jamais un épurateur d'air dont le cordon ou la fiche sont endommagés.
6. Afin de réduire les risques d'incendie ou de choc électrique, n'utilisez PAS cet article avec un appareil électronique de réglage de vitesse.
7. Ne placez pas le produit directement à la lumière du soleil, sinon il pourrait se déformer ou se décolorer.
8. Ne l'installez pas sur un plancher incliné. Évitez de faire subir tout choc excessif à l'appareil.
9. Remplacez les filtres conformément aux cycles de remplacement des filtres ou lorsque le voyant CHANGE FILTER s'allume.
10. Installez l'épurateur d'air à au moins 2,01 m des appareils électroniques, comme le téléviseur, car il pourrait causer des interférences aux fréquences radio.
11. Rangez l'épurateur d'air dans un endroit hors de la portée des enfants.



Récepteur : reçoit le signal de la télécommande pour faire fonctionner l'épurateur d'air.

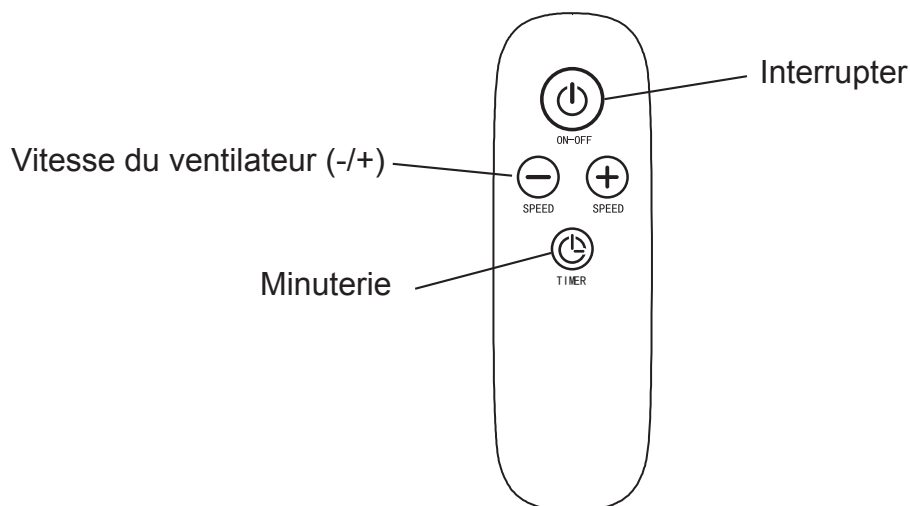
Interrupteur : met en marche ou éteint l'appareil.

Vitesse du ventilateur : le voyant s'allume pour indiquer le réglage de vitesse choisi.

Bouton de la minuterie : en appuyant sur ce bouton, vous pouvez sélectionner le temps de fonctionnement : 2 heures, 4 heures et 8 heures.

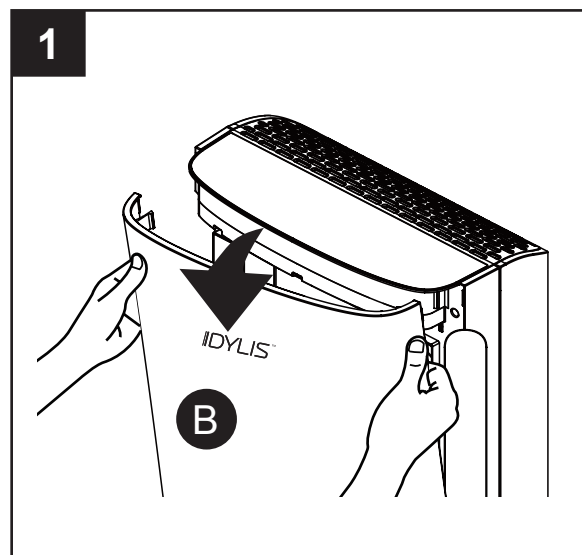
Bouton RESET : réinitialise l'appareil afin de le mettre en marche. Vous devez appuyer sur le bouton après avoir changé le filtre et le préfiltre au charbon.

Voyant CHANGE FILTER : le voyant s'allume lorsqu'il est nécessaire de remplacer les filtres HEPA ou au charbon.

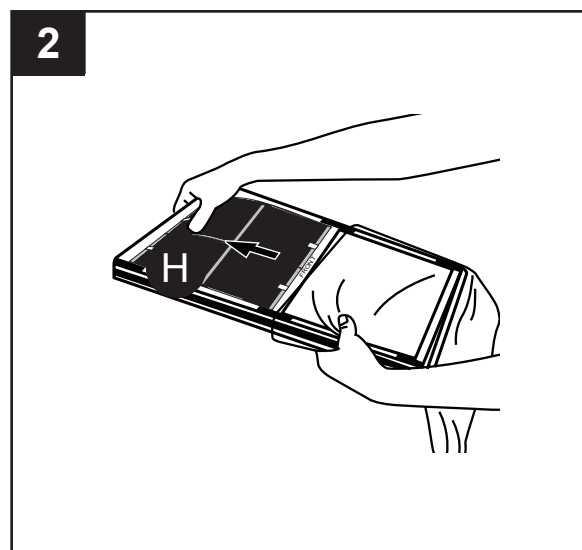


INSTRUCTIONS POUR L'ASSEMBLAGE

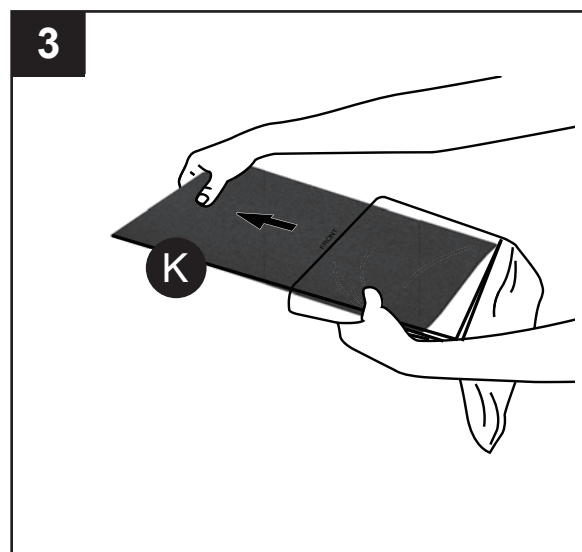
1. Pour ouvrir l'appareil, tirez sur le haut du panneau avant (B).



2. Retirez le filtre HEPA (H) de l'emballage.

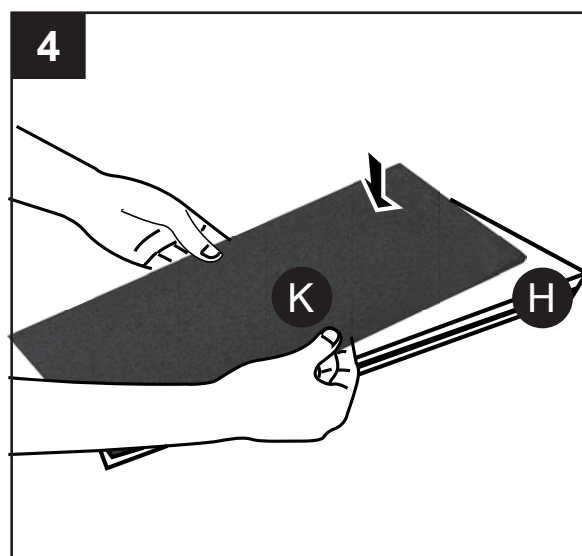


3. Retirez l'emballage du préfiltre au charbon (K) et placez ce dernier directement sur le filtre HEPA (H).

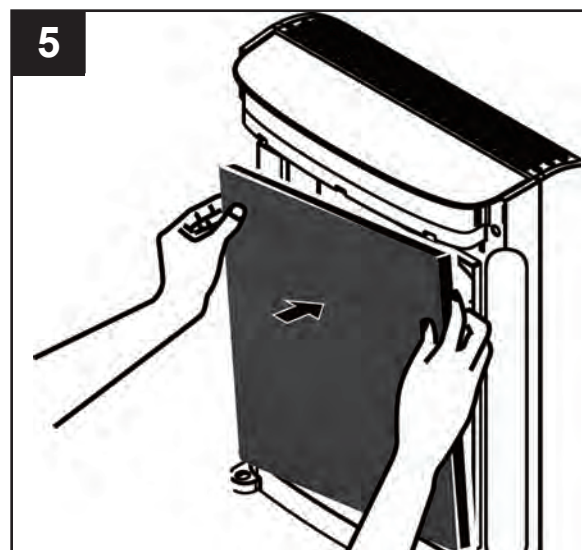


INSTRUCTIONS POUR L'ASSEMBLAGE

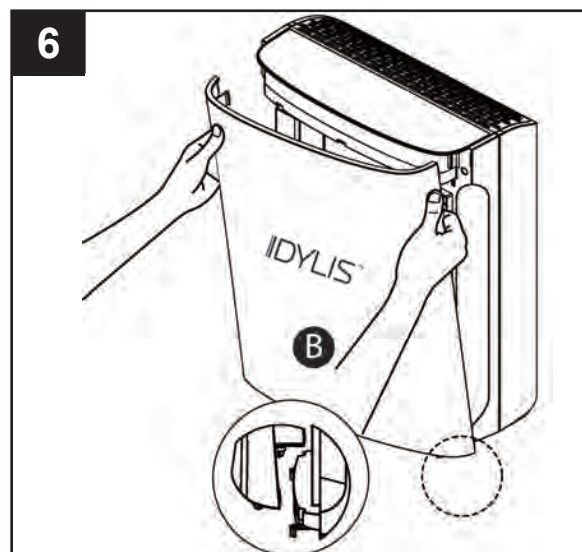
4. Fixez le tout en appuyant le préfiltre au charbon (K) sur les zones de fixation du cadre du filtre (H).



5. Réinsérez les filtres dans l'appareil.

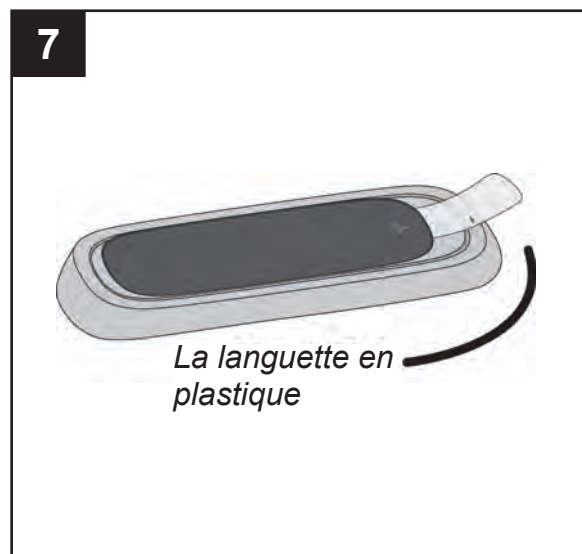


6. Pour remplacer le panneau avant (B), placez les languettes inférieures du panneau avant dans les fentes situées au bas de l'appareil. Poussez la partie supérieure du panneau avant (B) vers l'appareil jusqu'à ce que le panneau (B) s'enclenche.



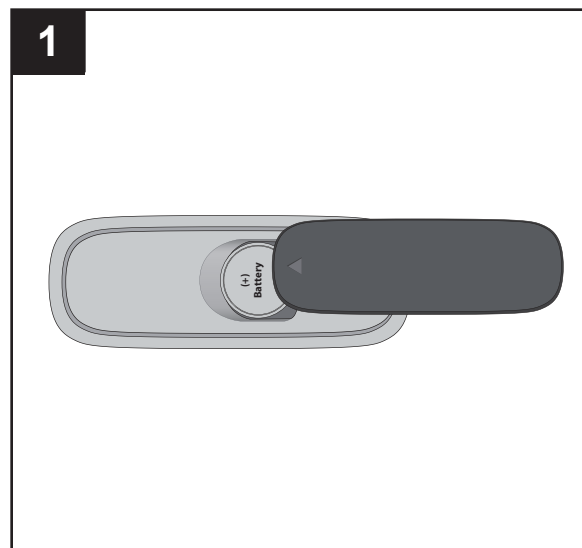
INSTRUCTIONS POUR L'ASSEMBLAGE

7. Enlevez la languette en plastique situé à l'arrière de la télécommande avant de l'utiliser.



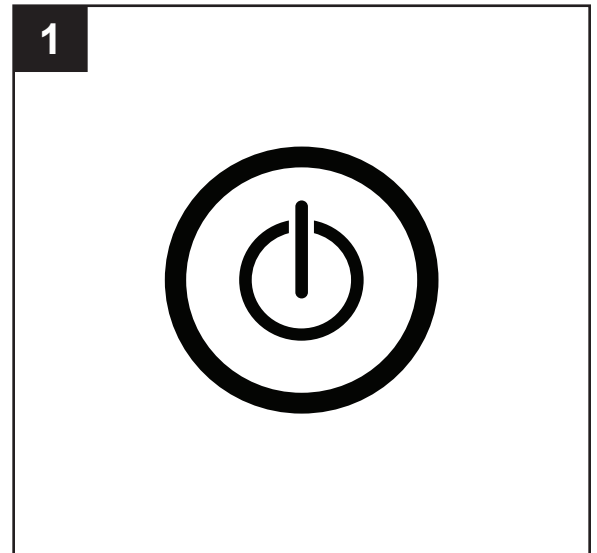
REPLACEMENT DE LA PILE

1. Retirez la vis du couvercle du compartiment à piles. Soulevez le couvercle arrière et sortez-la de la télécommande. Remplacez-la par une pile CR2032 neuve (non incluse). Remettez le couvercle arrière et faites-le glisser vers le bas. Alignez et serrez la vis.



Interrupteur

Appuyez sur l'interrupteur pour mettre l'appareil en marche.

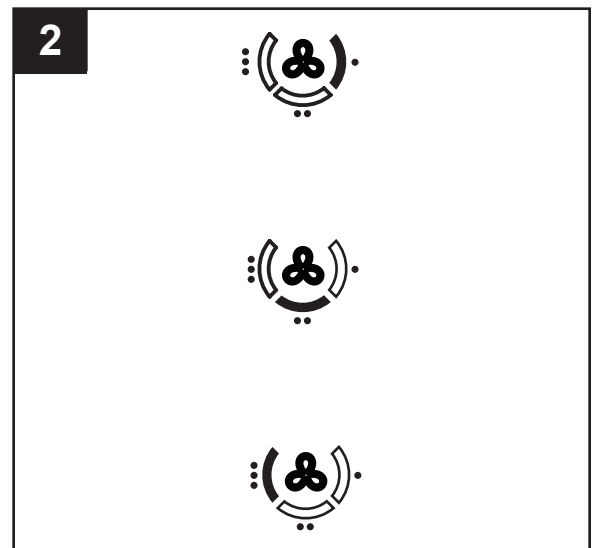


Réglage de la vitesse

1. Vitesse faible – recommandée si vous ne désirez pas entendre un léger bruit de fond.

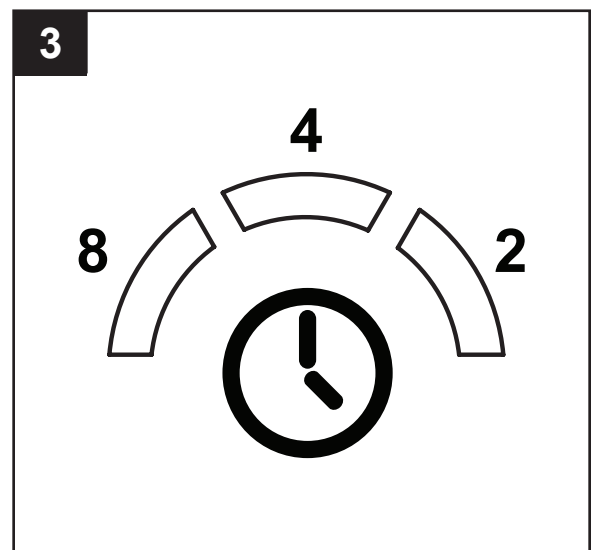
2. Vitesse moyenne – réglage d'utilisation habituel. Un léger bruit de fond ne constitue pas un problème.

3. Vitesse élevée – à utiliser lorsque vous désirez des résultats rapides et efficaces pour la qualité de l'air d'une pièce.



Mode de minuterie

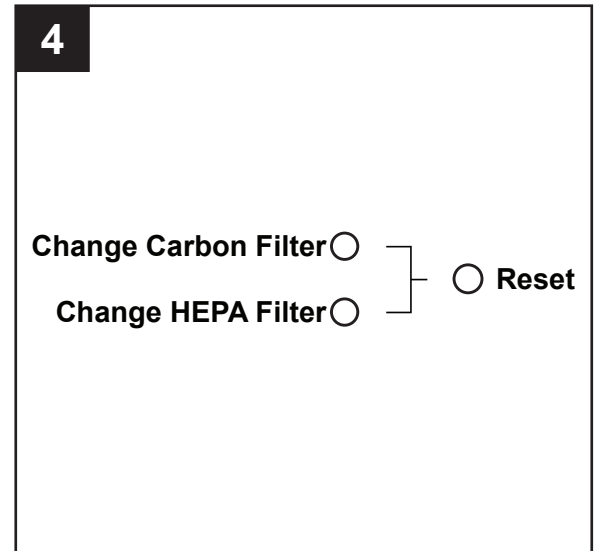
Appuyez sur le bouton de la MINUTERIE pour choisir l'un des trois modes de minuterie : 2 heures, 4 heures et 8 heures. L'appareil se fermera automatiquement lorsque le temps choisi est écoulé.



MODE D'EMPLOI

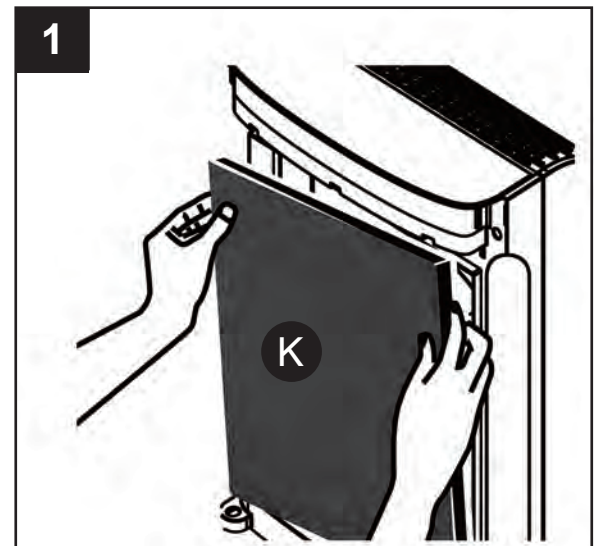
Réinitialisation du filtre

Lorsque le voyant CHANGE FILTER s'allume, remplacez le filtre approprié (HEPA ou au charbon), puis appuyez sur le bouton RESET à l'aide d'un outil pointu. Le bouton de réinitialisation du filtre (RESET) fonctionne uniquement lorsque le voyant CHANGE FILTER est allumé.



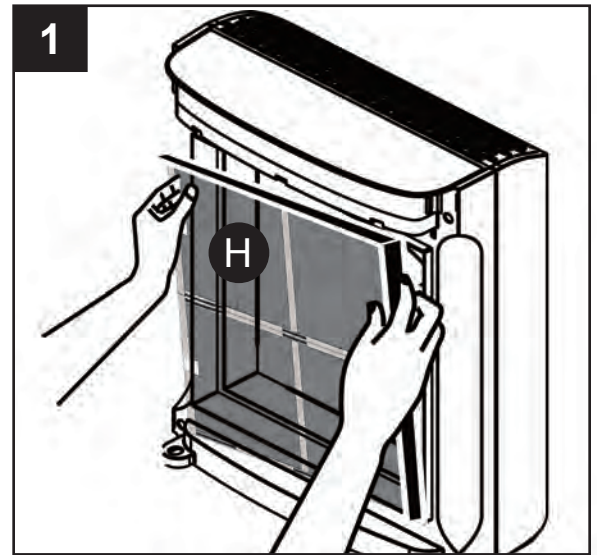
ENTRETIEN - REMPLACEMENT DU PRÉFILTRE AU CHARBON

1. Ouvrez le panneau avant (B). Enlevez le cadre du filtre (K) de l'appareil, puis retirez le préfiltre au charbon.

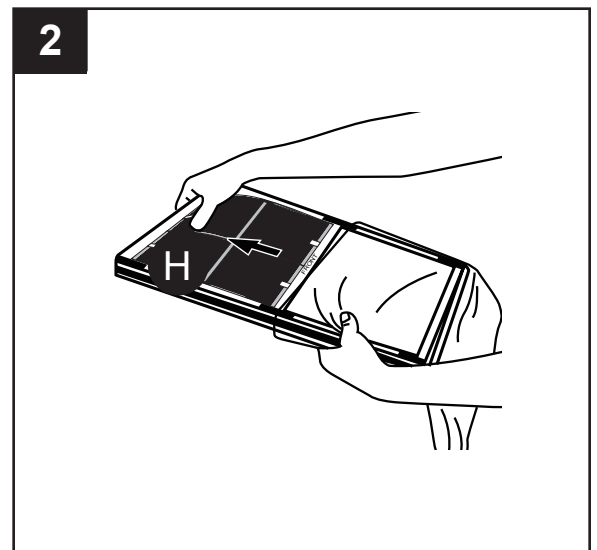


ENTRETIEN - REMPLACEMENT DU FILTRE HEPA

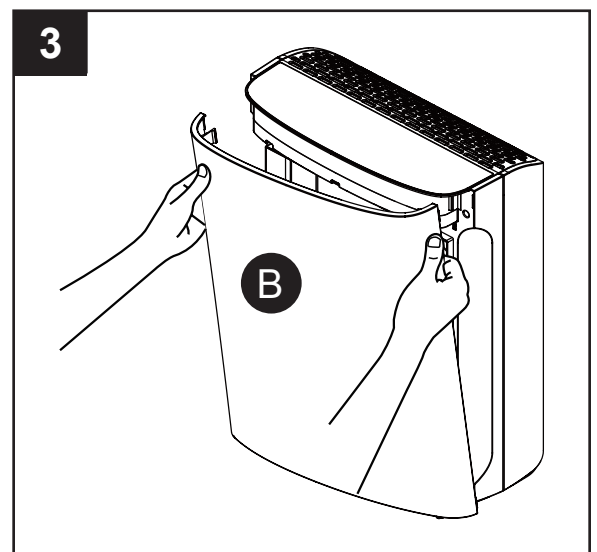
1. Ouvrez le panneau avant (B) et enlevez le cadre du filtre de l'appareil. Retirez le filtre HEPA (H) en tirant sur les languettes situées sur les côtés du filtre.



2. Retirez l'emballage du nouveau filtre HEPA (H) (non inclus) et insérez ce dernier dans le cadre en plaçant la toile jaune non tissée vers l'avant.



3. Refixez le préfiltre au charbon (K) au filtre HEPA (H), puis remplacez le panneau avant. Mettez l'appareil en marche, puis appuyez sur le bouton RESET à l'aide d'un outil pointu.



ENTRETIEN – CYCLES DE REMPLACEMENT DES FILTRES

FILTRE	CYCLE DE REMPLACEMENT	REPLACEMENT
Préfiltre au charbon	Tous les 6 mois	Remplacement
Filtre HEPA	Tous les 12 mois avec entretien adéquat	Remplacement

La durée de vie est basée sur une utilisation de 12 heures par jour.

Les cycles de remplacement recommandés des filtres peuvent varier en fonction de l'environnement dans lequel l'appareil est utilisé.

Les cycles de remplacement recommandés sont établis en fonction d'un appareil bien entretenu utilisé dans un environnement normal.

DÉPANNAGE

PROBLÈME	CAUSE POSSIBLE	MESURE CORRECTIVE
L'air ne circule pas	Le cordon d'alimentation est-il branché?	Branchez le cordon d'alimentation sur une prise de courant de 120 V et 60 Hz
	Les lumières du panneau d'affichage sont-elles éteintes?	Appuyez sur l'interrupteur et sélectionnez la fonction désirée
La vitesse de circulation d'air est beaucoup plus faible qu'avant.	Le filtre a-t-il besoin d'être remplacé?	Vérifiez les cycles de remplacement des filtres et remplacez le filtre HEPA (H) au besoin.
L'appareil produit une odeur déplaisante.	Le filtre a-t-il besoin d'être remplacé?	Vérifiez les cycles de remplacement des filtres et remplacez le filtre HEPA (H) au besoin.

GARANTIE

GARANTIE LIMITÉE DE CINQ (1) AN :

Cette garantie de cinq ans est valable à partir de la date d'achat initiale, et s'applique au moteur et aux pièces électroniques.

Nous garantissons que ce produit ne présentera aucun défaut de matériaux ou de fabrication pendant une période de cinq ans suivant la date d'achat initiale.

Cette garantie limitée ne couvre pas les filtres, car ces pièces consommables peuvent s'user lors d'une utilisation normale pendant la période de garantie. La garantie limitée est nulle si les instructions de remplacement des filtres ne sont pas suivies au moment opportun.

La présente garantie limitée ne couvre pas les défauts ou les dommages causés par un usage inadéquat du produit. **LISEZ TOUTES LES INSTRUCTIONS AVANT D'UTILISER L'APPAREIL.**

Cette garantie limitée n'est pas valable si vous avez utilisé le produit d'une façon inappropriée, ou si vous avez tenté de le réparer. Cet article ne peut pas être réparé. Ne tentez pas de le réparer. Retournez le produit défectueux, avec une preuve d'achat, au détaillant qui l'a vendu; celui-ci choisira de réparer ou de remplacer le produit gratuitement.

Cette garantie vous confère des droits précis. Il est possible que vous disposiez également d'autres droits, qui varient d'une province ou d'un État à l'autre.

LISTE DES PIÈCES DE RECHANGE

Pour obtenir des pièces de rechange, communiquez avec notre service à la clientèle au 1 800 643-0067, entre 8 h et 18 h (HNE), du lundi au jeudi, ou entre 8 h et 17 h (HNE) le vendredi.

PIÈCE	DESCRIPTION	No DE PIÈCE
A	Préfiltre au charbon	Filtre U
B	Filtre HEPA	Filtre A

Imprimé en Chine

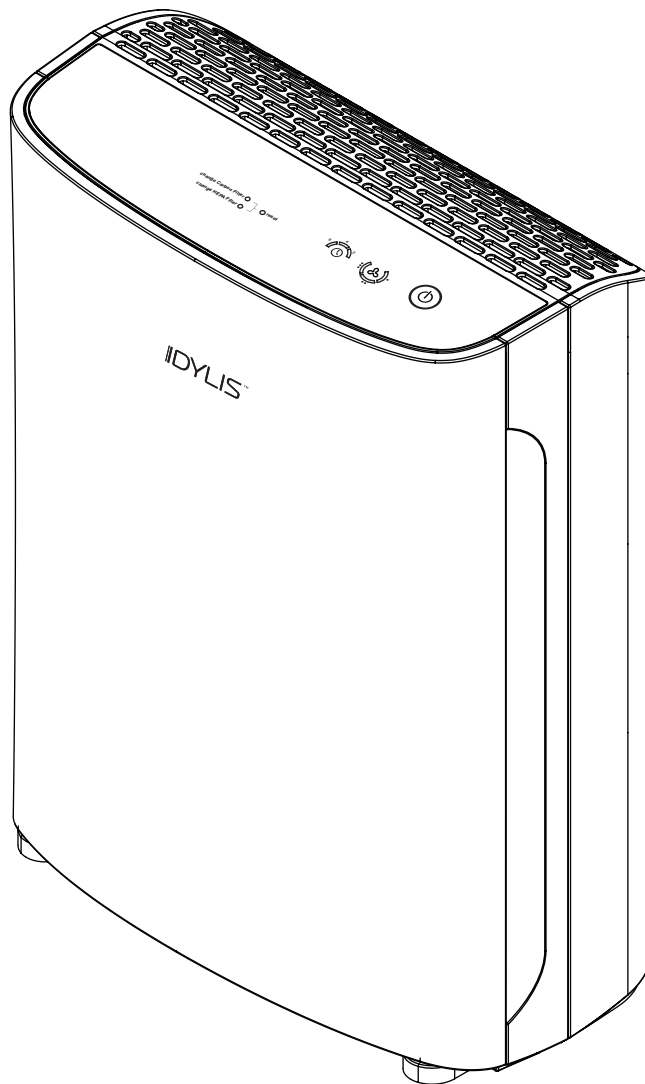
Idylis® est une marque de commerce déposée de LF, LLC. Tous droits réservés.

PURIFICADOR DE AIRE

MODELO: AC-2119

IDYLIS®

Idylis® es una marca registrada de LF, LLC. Todos los derechos reservados.



¿Preguntas, problemas, piezas faltantes? Antes de volver a la tienda, llame a nuestro Departamento de Servicio al Cliente al 1-800-643-0067, de lunes a jueves de 8 a.m. a 6:00 p.m., hora estándar del este, y los viernes de 8 a.m. a 5 p.m., hora estándar del este.

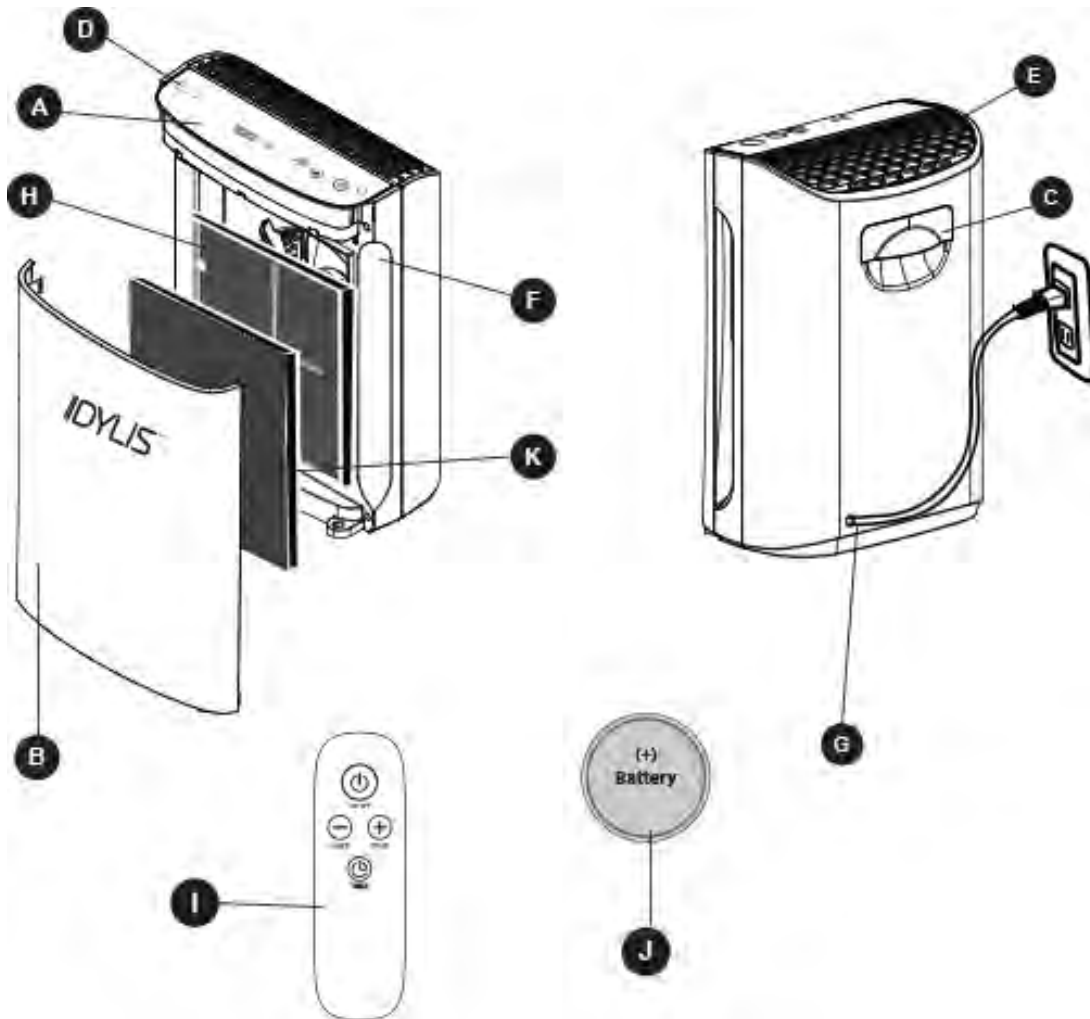
ÍNDICE

Contenido del paquete.....	29
Información de seguridad	30
Controles y pantallas	31
Instrucciones de ensamblaje	32
Instrucciones de funcionamiento.....	35
Cuidado y mantenimiento	37
Solución de problemas.....	38
Garantía.....	39

ESPECIFICACIONES

ESPECIFICACIONES
Modelo: AC-2119
Rango de voltaje: 120 V ~ 60 Hz
Fase: 1
Consumo de energía: 80 vatios
Clase de aislamiento del producto: Dispositivo grado 2
Método de recolección de polvo: Atrapa-polvo mecánico
Dimensiones del producto: 16,3 pulg x 9,2 pulg x 22,9 pulg (41,4 cm x 23,37 cm x 58,17 cm)
Peso del producto: 13,49 lb (6,11 kg)

CONTENIDO DEL PAQUETE



PIEZA	DESCRIPCIÓN	CANTIDAD
A	Panel de controles/pantalla	1
B	Cubierta frontal	1
C	Manija	1
D	Compartimiento de almacenaje para control remoto	1
E	Salida de aire	1
F	Entrada de aire	1

PIEZA	DESCRIPCIÓN	CANTIDAD
G	Cable de alimentación	
H	Filtro HEPA	2
I	Control remoto	1
J	Batería del control remoto	1
K	Prefiltro de carbono	2



INFORMACIÓN DE SEGURIDAD

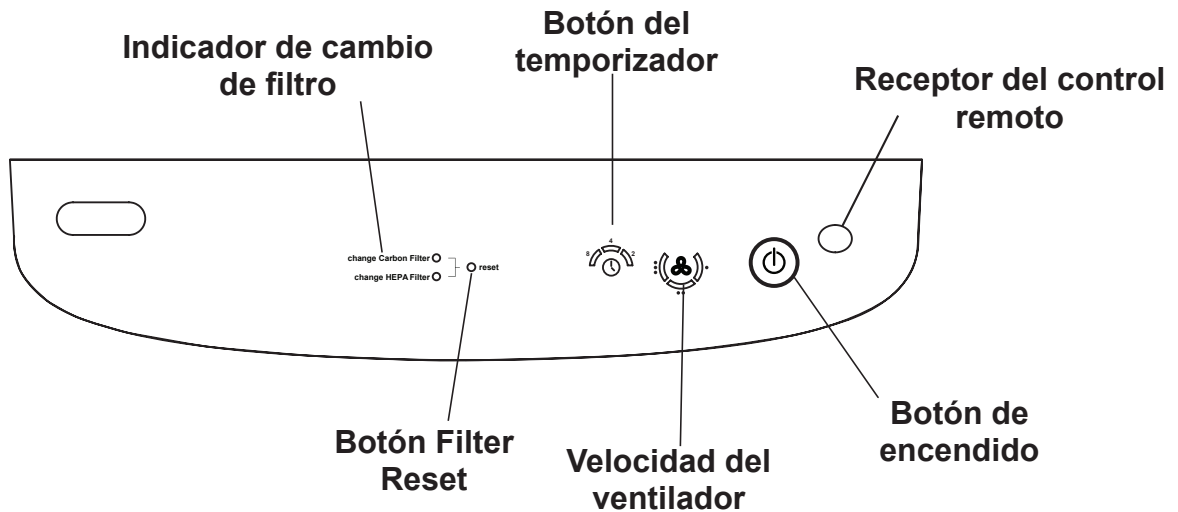
PELIGRO: Si no se siguen las instrucciones, podrían ocurrir lesiones graves o incluso la muerte.

1. Conecte el enchufe eléctrico a un tomacorriente dedicado para 120 V ~ 60 Hz.
2. No utilice un adaptador ni una extensión eléctrica.
3. No intente reparar ni modificar el cable de alimentación.
4. Retire el enchufe eléctrico del tomacorriente antes de cualquier tipo de reparación, inspección, limpieza o reemplazo de piezas.
5. No desenchufe jalando del cable ni retire el enchufe del tomacorriente repetidamente.
6. No doble el cable eléctrico excesivamente ni coloque objetos muy pesados sobre él.
7. Si el cable de alimentación está dañado, no intente repararlo usted mismo.
8. Limpie los residuos de polvo del cable eléctrico antes de usar. No limpie con materiales volátiles.
9. No introduzca los dedos ni partes del cuerpo en las entradas o salidas de aire. Podrían ocurrir lesiones físicas o malfuncionamiento del producto.
10. Hágalo funcionar solo en interiores.
11. No haga funcionar el producto sin filtros en su interior.



ADVERTENCIA

1. No coloque el producto donde se pueda mojar o salpicar con agua. Puede ocurrir una descarga eléctrica y avería.
2. No permita que los niños jueguen con el producto ni que se suban a él.
3. No rocíe materiales inflamables, como insecticidas o desodorantes ambientales alrededor de los productos; de lo contrario, pueden producirse incendios o el rendimiento del producto puede deteriorarse.
4. Para reducir el riesgo de descargas eléctricas, este producto tiene como característica de seguridad un enchufe polarizado (una clavija es más ancha que la otra). Este enchufe se inserta en un tomacorriente polarizado de una sola manera. Si el enchufe no encaja por completo en el tomacorriente, invíértalo. Si aún no encaja, póngase en contacto con un electricista calificado. NO intente pasar por alto ni anular esta característica de seguridad.
5. No use ningún purificador de aire que tenga un enchufe o un cable dañados.
6. Para reducir el riesgo de incendios o descargas eléctricas, NO use este ventilador con dispositivos de control de velocidad de estado sólido.
7. No exponga el producto directamente a la luz solar, ya que podría deformarse o decolorarse.
8. No instale el producto sobre un piso en pendiente. No sacuda excesivamente el producto.
9. Reemplace los filtros de acuerdo con su ciclo de reemplazo o cuando el indicador de cambio de filtro esté encendido.
10. Instale el purificador de aire a una distancia mínima de 6 pies 7 pulg (2,04 m) de otros electrodomésticos, como televisores; de lo contrario, puede producirse interferencia radial.
11. Coloque el purificador de aire en un lugar fuera del alcance de los niños.



Receptor del control remoto: Recibe la señal para operar el purificador de aire mediante el control remoto.

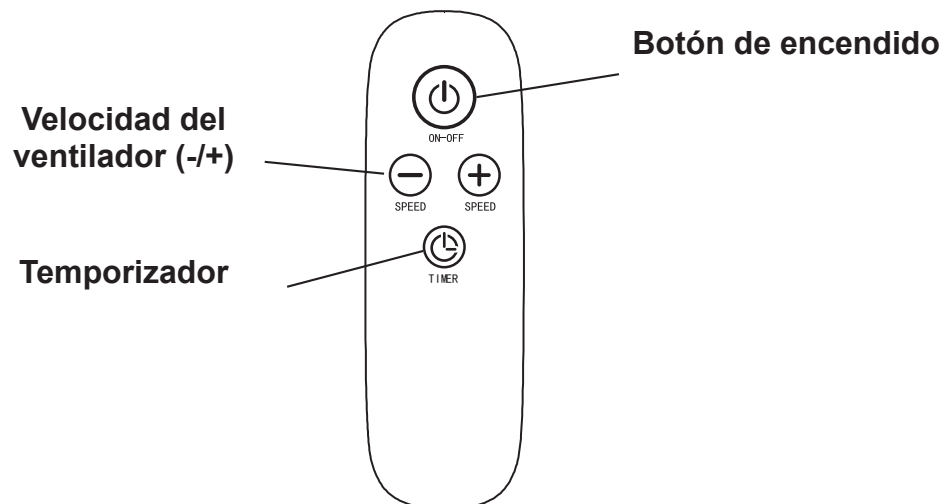
Botón de encendido: ENCIENDE (ON) o APAGA (OFF) la unidad.

Velocidad del ventilador: Se ilumina para mostrar la velocidad seleccionada del flujo de aire del ventilador. LOW (BAJA) - MED (MEDIA) - HIGH (ALTA)

Botón del temporizador: Cuando se presiona el botón del tiempo, el tiempo de operación deseado se puede seleccionar en orden de: "2 horas - 4 horas - 8 horas".

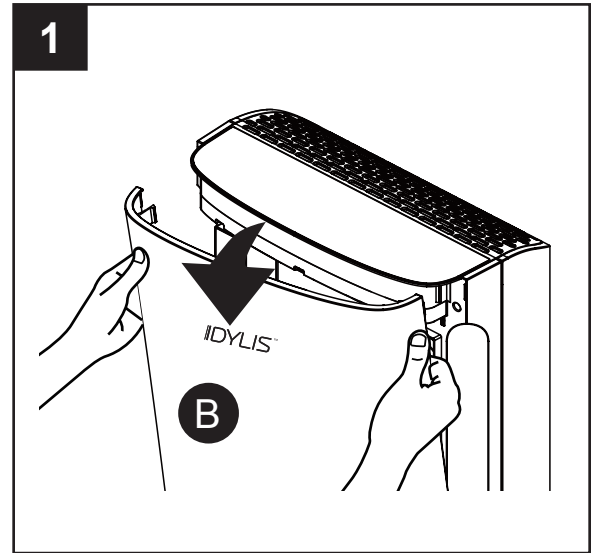
Botón Filter Reset: Reinicia la unidad. El botón debe presionarse después de reemplazar el filtro y después de cambiar el prefiltro de carbono.

Indicador de cambio de filtro: Se ilumina para indicar que se necesita cambiar el filtro HEPA o de CARBONO.

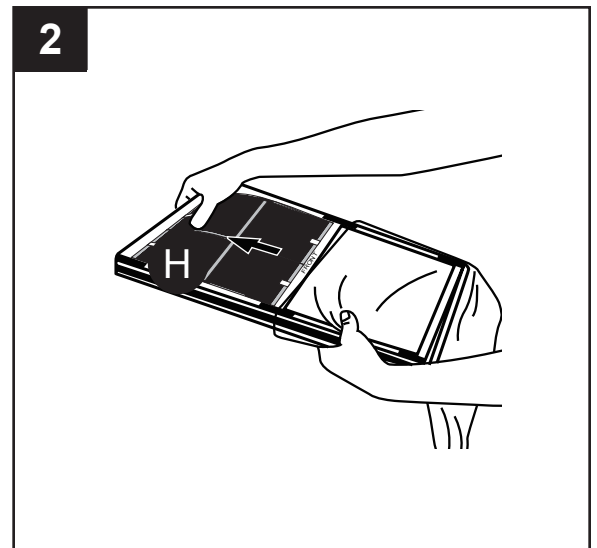


INSTRUCCIONES DE ENSAMBLAJE

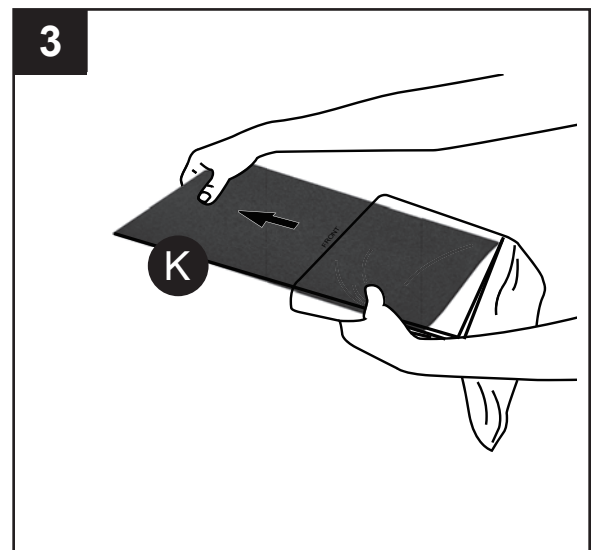
1. Abra retirando la parte superior de la cubierta frontal (B).



2. Retire la bolsa del filtro de los filtros HEPA (H).

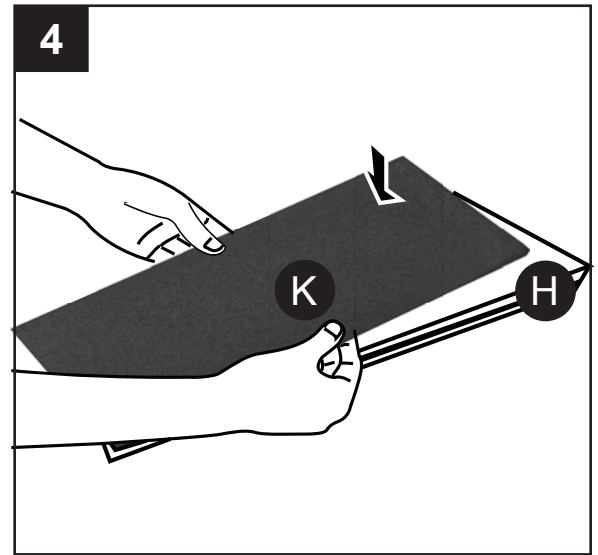


3. Retire la bolsa de filtro del prefiltro de carbono (K) y apoye el prefiltro de carbono directamente sobre el filtro HEPA (H).

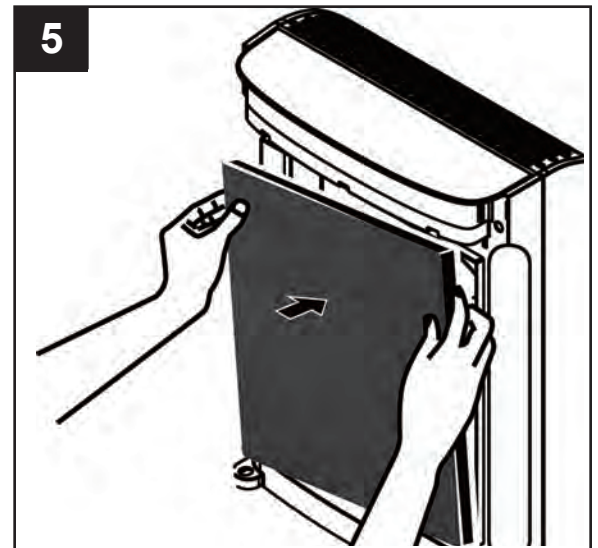


INSTRUCCIONES DE ENSAMBLAJE

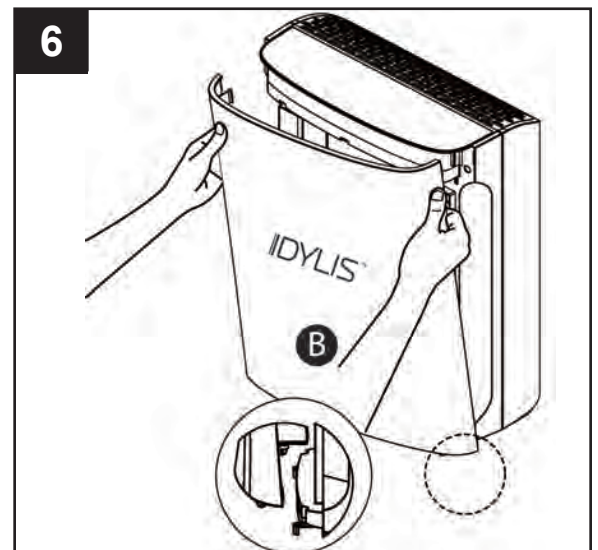
4. Para asegurar, presione el prefiltro de carbono (K) contra los materiales de ajuste de la estructura del filtro (H).



5. Vuelva a insertar los filtros en el producto.



6. Para reinstalar la cubierta frontal (B), coloque las pestañas inferiores de la cubierta frontal en las ranuras en la parte inferior de la unidad. Empuje la parte superior de la cubierta frontal (B) hacia la unidad hasta que la cubierta frontal (B) se asegure en su lugar.



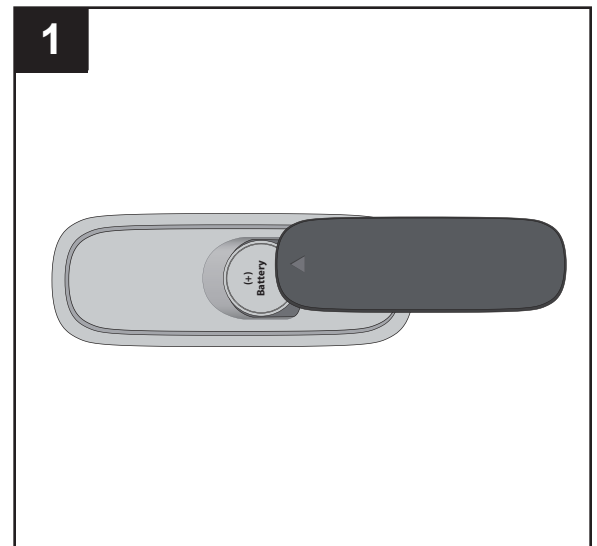
INSTRUCCIONES DE ENSAMBLAJE

7. Antes de comenzar a usar el control remoto, retire la pestaña de plástico que se encuentra en la parte posterior.



REEMPLAZO DE LA BATERÍA

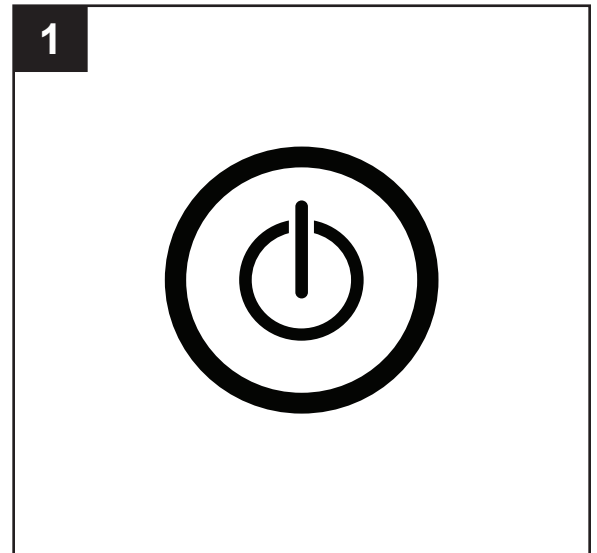
1. Retire el tornillo de la cubierta del compartimiento de la batería. Deslice la tapa posterior hacia arriba y retírela del control. Sustituya la batería por una CR2032 nueva (no incluida). Vuelva a colocar la tapa posterior y deslícela hacia abajo. Alinee y apriete el tornillo.



INSTRUCCIONES DE FUNCIONAMIENTO

Botón de encendido

Presione el botón de encendido para encender la unidad.

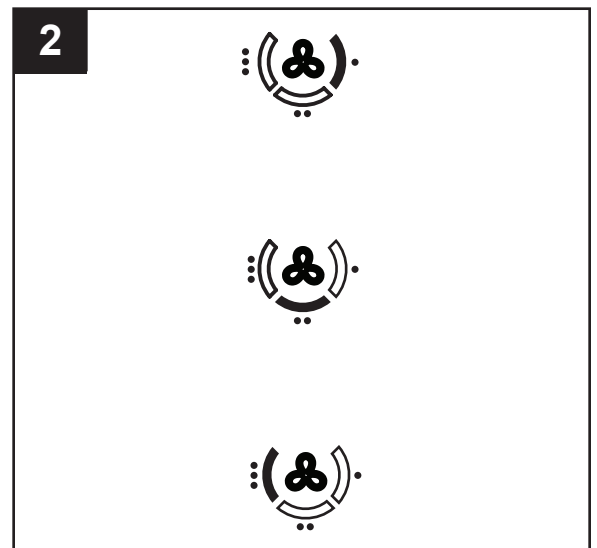


Modo de velocidad

1. Velocidad baja: Se recomienda para cuando no se desea el ruido suave de fondo.

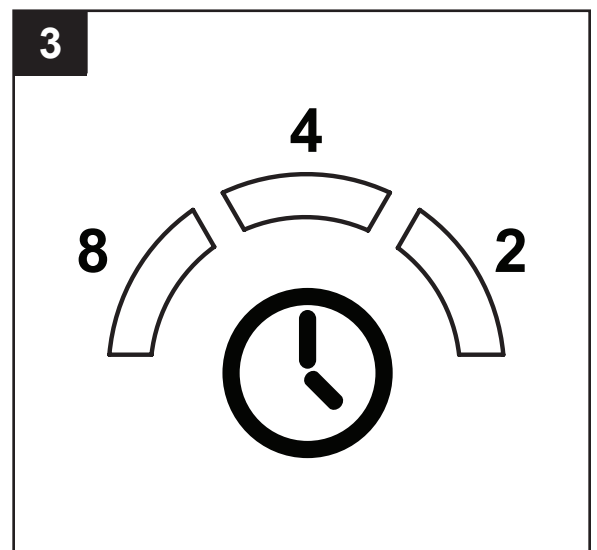
2. Velocidad máxima: Configuración de uso normal. El ruido suave de fondo no presenta un problema.

3. Velocidad alta: Cuando se desea un resultado rápido y eficiente para la calidad del aire de una habitación.



Modo de temporizador

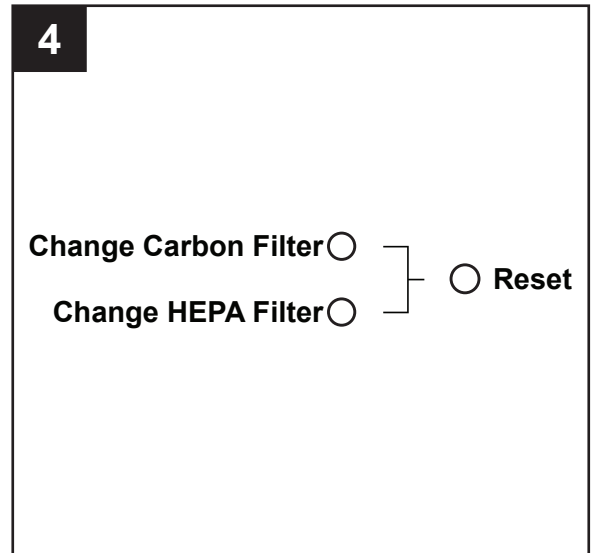
Presione el botón TIMER para seleccionar entre 3 modos de temporizadores: "2 horas – 4 horas - 8 horas". Cuando se alcanza el tiempo seleccionado, la unidad se apaga automáticamente.



INSTRUCCIONES DE FUNCIONAMIENTO

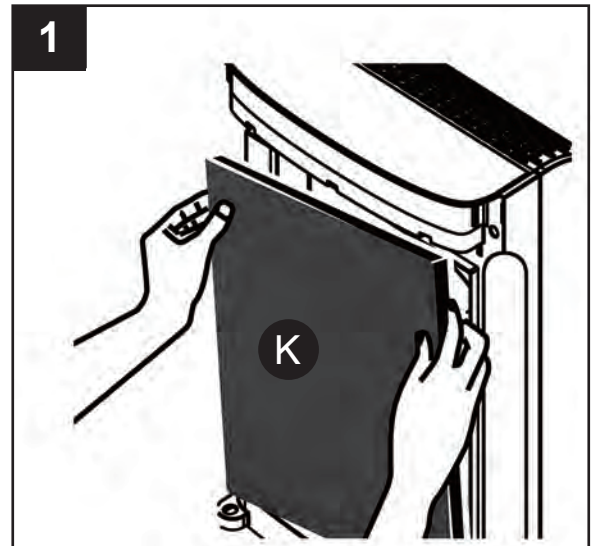
Reinicio del filtro

Cuando el icono CHANGE del filtro se encienda, reemplace el filtro designado (HEPA o de CARBONO) y presione el botón FILTER RESET con una herramienta con punta. El botón FILTER RESET solamente funciona cuando se enciende el icono CHANGE del filtro.



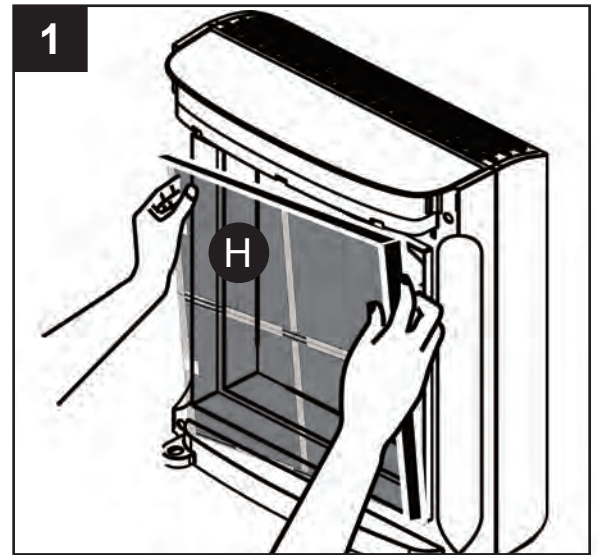
CUIDADO Y MANTENIMIENTO: REEMPLAZO DEL PREFILTRO DE CARBONO

1. Abra la cubierta frontal (B). Separe la estructura del filtro (K) de la unidad y retire el prefiltro de carbono.

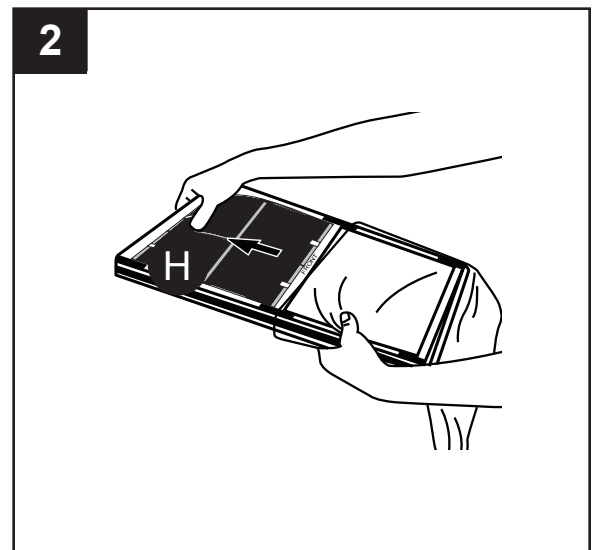


CUIDADO Y MANTENIMIENTO: REEMPLAZO DEL PREFILTRO DE HEPA

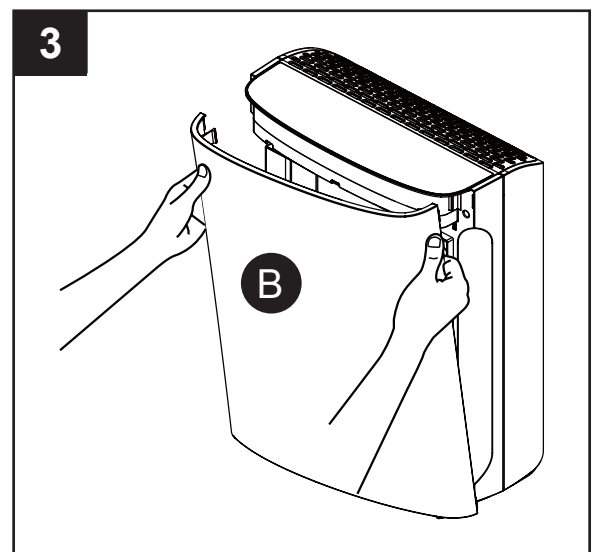
1. Abra la cubierta frontal (B) y separe las estructuras del filtro de la unidad. Para retirar los filtros HEPA (H), jale de las pestañas que se encuentran al costado de los filtros.



2. Retire la bolsa de los nuevos filtros HEPA (H) (no incluidos) e insértela en las estructuras del filtro con la parte amarilla no tejida hacia el frente.



3. Vuelva a adherir los prefiltros de carbono (K) a los filtros HEPA (H) y cierre la cubierta frontal. Con la alimentación de la unidad conectada, presione el botón FILTER RESET con una herramienta con punta.



CUIDADO Y MANTENIMIENTO: CICLOS DE REEMPLAZO DEL FILTRO

FILTRO	CICLO DE CAMBIO	LIMPIO/CAMBIO
Prefiltro de carbono	Cada 6 meses	Cambio
Filtro HEPA	Cada 12 meses con el mantenimiento y cuidado apropiados	Cambio

La vida útil se calcula según el uso durante 12 horas por día.

Los ciclos de reemplazo del filtro recomendados pueden variar dependiendo del entorno donde funciona el producto.

Los ciclos de reemplazo del filtro recomendados dependen de un cuidado y mantenimiento apropiados y en un entorno de funcionamiento normal.

SOLUCIÓN DE PROBLEMAS

PROBLEMA	CAUSA POSIBLE	ACCIÓN CORRECTIVA
No sopla aire.	¿Está conectado el cable de alimentación?	Conecte el cable eléctrico a un tomacorriente de 120 V ~ 60 Hz.
	¿Están apagadas las luces del panel de la pantalla?	Presione el botón de encendido y luego seleccione la función deseada.
La velocidad del flujo de aire es mucho menor que antes.	¿Se necesita reemplazar el filtro?	Verifique los ciclos de reemplazo del filtro y luego reemplace los filtros HEPA (H), si fuera necesario.
La unidad emite un olor desagradable.	¿Se necesita reemplazar el filtro?	Verifique los ciclos de reemplazo del filtro y luego reemplace los filtros HEPA (H), si fuera necesario.

GARANTÍA

GARANTÍA LIMITADA DE CINCO AÑOS:

Esta garantía de cinco años comienza desde la fecha de compra original y se aplica a las piezas electrónicas y del motor.

Este producto está garantizado contra defectos de materiales y fabricación por cinco años a partir de la fecha de compra original, como se especificó anteriormente.

Esta garantía limitada no cubre filtros, los cuales son piezas desechables que se pueden gastar durante el uso normal dentro del período de garantía. Esta garantía es nula si las instrucciones para el cambio de filtros no se respetan a tiempo.

Esta garantía limitada no cubre defectos ni daños que sean resultado del mal uso del producto. **LEA LAS INSTRUCCIONES ANTES DE UTILIZAR EL PRODUCTO.**

Esta garantía limitada es nula si el producto se ha usado de forma incorrecta o si se han realizado intentos de reparación. Este producto no es reparable. No intente repararlo.

Devuelva cualquier producto que presente fallas presentando un comprobante de compra en la tienda donde lo haya adquirido y obtenga una reparación o reemplazo gratis, lo que determine el vendedor.

Esta garantía le otorga derechos legales específicos. Puede tener también otros derechos adicionales que varían según el estado.

LISTA DE PIEZAS DE REPUESTO

Para obtener piezas de repuesto, llame a nuestro Departamento de Servicio al Cliente al 1-800-643-0067, de lunes a jueves de 8 a.m. a 6:00 p.m., hora estándar del este, y los viernes de 8 a.m. a 5 p.m., hora estándar del este.

PIEZA	DESCRIPCIÓN	PIEZA #
A	Prefiltro de carbono	Filtro U
B	Filtro HEPA	Filtro A

Impreso en China

Idylis® es una marca registrada de LF, LLC. Todos los derechos reservados.