

UTILITECH
Grounded in Quality™

ITEM #0224879
MODEL #TM-089

TIMER

Call customer service at 1-866-994-4148,
8 a.m. - 6 p.m., EST, Monday - Thursday,
8 a.m. - 5 p.m., EST, Friday.

OPERATING INSTRUCTIONS

- Set a period of time for the unit to be "ON".
Locate the gray pins and push them down at the marked times when the attached device should be "ON". Each pin represents a 30-minute time interval.
- Set the "TIME".
Rotate the entire gray push-pin dial clockwise until the arrow marked "TIME" aligns with the current time of day on the dial. "☀" hours are highlighted in white. "☾" hours are highlighted in black.
- Set "BYPASS SWITCH".
When the switch is in the "☺" position, the unit will automatically turn your attached device on and off according to the programmed time. When the switch is in the "☹" position, the unit will bypass the programming and your attached device will remain on.

- Plug the unit into an electrical outlet.
The unit will rest against the outlet at a slight upward angle, making it easier to see and operate the push-pin dial.
- Attach up to two devices to the unit.
Plug the devices into outlets on either side of the unit.

HELPFUL TIPS

- This timer repeats the same settings daily.
- To push down or pull up the gray pins, use your finger or the tip of a small instrument such as a pen or pencil.
- You can set up to 48 different "ON" and "OFF" times in a 24-hour period. Pins pressed down represent the "ON" time. Pins in the up position represent "OFF" time.
- Switching the unit to "☹" will bypass programming; however, the timer dial will continue to rotate and maintain the current time.
- Once the timer is plugged into an outlet, it will sit at a slight upward angle making it easier to read and program the unit.

IN CASE OF POWER FAILURE

Unit will stop operating if the power goes out. Once power is resumed, reset the time of day as explained in Step 2 of the instructions.

SAFETY INFORMATION

This unit is a "grounded" device. The male plug contains a ground pin and is only intended for use with a three-pronged grounded outlet.

Do not attach a device that exceeds the unit ratings.
125 V AC / 60 Hz
15 A / 1,875 W Resistive (General Purpose)
15 A / 1,875 W Tungsten (Incandescent)
1/2 HP (Horsepower Motor)

- Do not plug this timer into an extension cord or other electrical adapter. Plug directly into an electrical outlet.
- Do not connect this timer to appliances that contain heating elements (cooking appliances, heaters, irons, etc. Failure of the timer to shut off such devices may lead to overheating and potential fire.)
- Do not plug in this timer if it is wet.
- Do not clean this timer when it is plugged in.
- Do not exceed the maximum ratings of the timer.
- Potential shock hazard: Keep out of reach of children.

TROUBLESHOOTING

PROBLEM	POSSIBLE CAUSE	CORRECTIVE ACTION
Lights do not turn on as programmed.	Connected lights are not in "ON" position; they are not functioning; timer is not receiving power, or "BYPASS SWITCH" is in the "☹" position.	Ensure the connected lights are functional by plugging them directly onto the outlet. Be sure the connected lights are in the "ON" position if they have their own switch. Make sure the outlet the timer is plugged into is active. Check that the "BYPASS SWITCH" is in the "☺" position.
Lights come on in "☀" but are supposed to come on in "☾"	Pins were pushed down in the "☀" section (highlighted in white on the timer dial).	Be sure the pins are pushed down in the "☾" section (highlighted in black on the timer dial).
Lights come on in "☾" but are supposed to come on in "☀"	Pins were pushed down in the "☾" section (highlighted in white on the timer dial).	Be sure the pins are pushed down in the "☀" section (highlighted in black on the timer dial).
Lights come on before the actual time.	"TIME" was not set properly.	Refer to step 2 of this manual. Be sure "TIME" is set in the white section on the timer dial if the "TIME" is in the "☀." The "TIME" should be set in the black section on the timer dial if the "TIME" is in the "☾."

WARNING

Risk of Electric Shock
Keep children away. Unplug timer before cleaning. Fully insert plug. Do not use in wet locations.

Risk of Fire
Do not use to control appliances that contain heating elements (cooking appliances, heaters, irons, etc.). Do not exceed electrical ratings. For indoor use only.

WARRANTY

- For information on product warranty please call customer service at 1-866-994-4148, 8 a.m. - 6 p.m., EST, Monday - Thursday, 8 a.m. - 5 p.m., EST, Friday.
- This product is guaranteed to be free of defects for a limited period of one year from the date of purchase.
- If the product suddenly malfunctions and is not damaged by external factors or personal reasons within the one year warranty limit from the day of purchase, the product maybe considered for repair. If the product is damaged due to natural disaster like fire, lightning, flood, hurricane, etc., the product will not be considered for repair.



ARTÍCULO #0224879

MODELO #TM-089

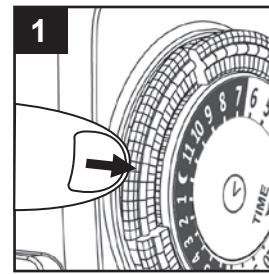
TEMPORIZADOR

Llame al Departamento de Servicio al Cliente al 1-866-994-4148, de lunes a jueves de 8 a.m. a 6 p.m., y los viernes de 8 a.m. a 5 p.m., hora estándar del Este.

INSTRUCCIONES DE FUNCIONAMIENTO

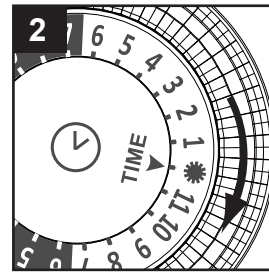
1. Establezca un periodo para que la unidad se encienda.

Ubique los botones grises y presiónelos hacia abajo en las horas marcadas en que el dispositivo conectado debe encenderse. Cada botón representa un intervalo de 30 minutos.



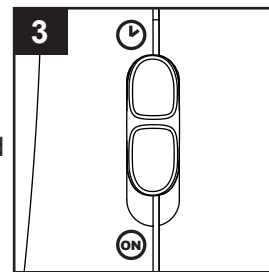
2. Establezca la hora.

Gire todo el selector de botones grises en dirección de las manecillas del reloj hasta que la flecha marcada "TIME" se alinee con la hora actual del día en el selector. Las horas "*" aparecen resaltadas en blanco. Las horas ")" aparecen resaltadas en negro.



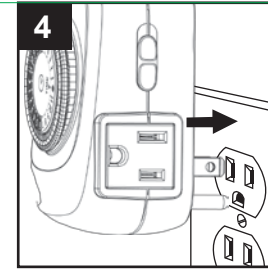
3. Establezca el interruptor de derivación.

Cuando el interruptor está en la posición "☺", la unidad encenderá/apagará automáticamente los dispositivos conectados de acuerdo con la hora programada. Cuando el interruptor está en la posición "☹", la unidad omitirá la programación y los dispositivos conectados permanecerán encendidos.



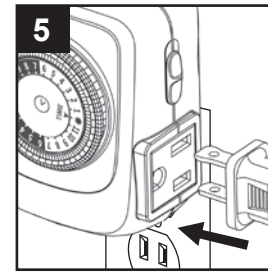
4. Enchufe la unidad a un tomacorriente.

La unidad se apoyará en el tomacorriente en un ángulo ligeramente ascendente, lo que hace que sea más fácil ver y operar el selector de botones.



5. Conecte hasta dos dispositivos a la unidad.

Enchufe los dispositivos en los tomacorrientes a cada lado de la unidad.



CONSEJOS PRÁCTICOS

- Este temporizador repite los mismos ajustes todos los días.
- Para presionar o levantar los botones grises, use el dedo o la punta de un instrumento pequeño como un lápiz o un bolígrafo.
- Puede configurar hasta 48 horas diferentes de encendido y apagado en un período de 24 horas. Los botones presionados representan la hora de encendido. Los botones levantados representan la hora de apagado.
- Al encender la unidad en "☹" se omitirá la programación; sin embargo, el selector del temporizador seguirá girando y mantendrá la hora actual.
- Una vez que el temporizador esté enchufado en un tomacorriente, quedará en un ángulo ligeramente ascendente para que sea más fácil ver y programar la unidad.

EN CASO DE UN CORTE DE ENERGÍA

La unidad dejará de funcionar si se interrumpe la alimentación. Una vez que se restablezca, vuelva a fijar la hora del día según se explicó en el paso 2 de las instrucciones.

INFORMACIÓN DE SEGURIDAD

Esta unidad es un dispositivo "con puesta a tierra". El enchufe macho contiene una clavija de puesta a tierra y está destinada solo para su uso con un tomacorriente de puesta a tierra de tres clavijas.



No conecte un dispositivo que supere la clasificación de la unidad.

125 V AC / 60 Hz

15 A / 1,875 W Resistivo (Uso General)

15 A / 1,875 W Tungsteno (Incandescente)

1/2 HP (Motor de caballos de fuerza)

- No conecte este temporizador en una extensión eléctrica ni en ningún adaptador eléctrico. Enchúfelo directamente en un tomacorriente eléctrico.
- No conecte este temporizador en electrodomésticos que contengan elementos para calentar (electrodomésticos de cocina, calentadores, planchas, etc.). Una falla del temporizador al no apagar dichos electrodomésticos podría causar que los mismos se recalienten y un posible incendio.
- No enchufe este temporizador si está mojado.
- No limpie este temporizador cuando se encuentre enchufado.
- No supere los rangos máximos de este temporizador.
- Peligro de descarga potencial: Mantenga alejado del alcance de los niños.

SOLUCIÓN DE PROBLEMAS

PROBLEMA	CAUSA POSIBLE	ACCIÓN CORRECTIVA
Las luces no se encienden según lo programado.	Las luces conectadas no están en la posición de encendido; no funcionan; el temporizador no recibe alimentación o el interruptor de derivación está en la posición "☹".	Asegúrese de que las luces conectadas funcionan enchufándolas directamente al tomacorriente. Asegúrese de que las luces conectadas estén en la posición de encendido si tienen su propio interruptor. Asegúrese de que el tomacorriente al cual está enchufado el temporizador esté energizado. Revise que el interruptor de derivación esté en la posición "☺".
Las luces se encienden en el horario "*" en lugar del horario ")".	Los botones se presionaron en la sección "*" (resaltados en blanco en el selector del temporizador).	Asegúrese de que los botones se presionaron en la sección ")" (resaltados en negro en el selector del temporizador).
Las luces se encienden en el horario ")" en lugar del horario "*".	Los botones se presionaron en la sección ")" (resaltados en blanco en el selector del temporizador).	Asegúrese de que los botones se presionaron en la sección "*" (resaltados en negro en el selector del temporizador).
Las luces se encienden antes de la hora real.	El tiempo no se estableció correctamente.	Consulte el paso 2 de este manual. Asegúrese de que el tiempo esté establecido en la sección blanca en el selector del temporizador si la hora está en "*". El tiempo debe estar establecido en la sección negra del selector del temporizador si la hora está en ")".

⚠ AVERTISSEMENT

Riesgo de descarga eléctrica

Mantenga alejado de los niños. Desenchufe el temporizador antes de limpiarlo. Inserte completamente el enchufe. No lo utilice en lugares con agua.

Riesgo de incendio

No utilice el producto para controlar electrodomésticos que contengan elementos para calentar (electrodomésticos de cocina, calentadores, planchas, etc.). No exceda la capacidad eléctrica nominal. Solo para uso en interiores.

GARANTÍA

- Si desea más información sobre la garantía del producto, llame a nuestro Departamento de Servicio al Cliente al 1-866-994-4148 de lunes a jueves de 8 a.m. a 6 p.m., y los viernes de 8 a.m. a 5 p.m., hora estándar del Este.
- Este producto está garantizado contra defectos por un período de un año a partir de la fecha de compra.
- Si el producto intempestivamente empieza a fallar y no presenta daños debido a factores externos ni por razones personales dentro del año de la garantía desde la fecha de compra, es posible que el producto califique para la reparación. Si el producto sufre daños debido a desastres naturales como incendios, rayos, inundaciones, huracanes, etc., este no calificará para la reparación.