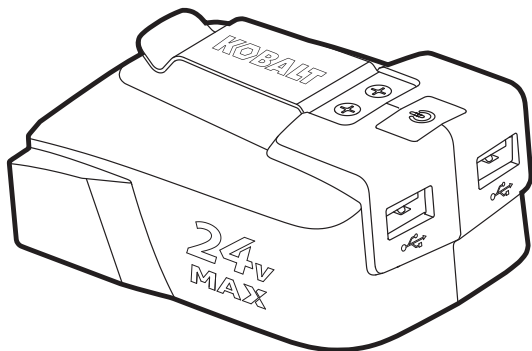


# KOBALT™



ITEM #0864448/0864453/0877730

**POWER SOURCE**

MODEL #KPS 124B-03

Español p. 13

---

**ATTACH YOUR RECEIPT HERE**

**Serial Number** \_\_\_\_\_ **Purchase Date** \_\_\_\_\_



**Questions, problems, missing parts?** Before returning to your retailer, call our customer service department at 1-888-3KOBALT (1-888-356-2258), 8 a.m. - 8 p.m., EST, Monday - Friday.

AB17579

## TABLE OF CONTENTS

---

Product Specifications . . . . .	2
Package Contents . . . . .	3
Safety Information . . . . .	4
Preparation . . . . .	7
Operating Instructions . . . . .	8
Care and Maintenance . . . . .	11
Troubleshooting . . . . .	11
Warranty . . . . .	12

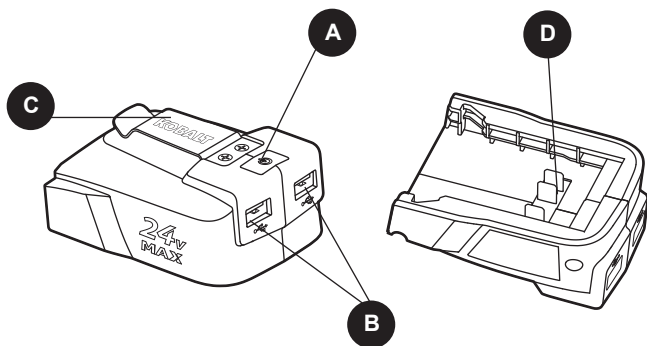
## PRODUCT SPECIFICATIONS

---

COMPONENT	SPECIFICATIONS
Rated input	24V d.c.
Output voltage	5.0V d.c.
Output current	Max. 2.4 A (each port) Max. 3.6 A (in total)
Operating temperature	14°F - 104°F

## PACKAGE CONTENTS

---



PART	DESCRIPTION
A	ON/OFF button
B	USB ports
C	Belt hook
D	Electric contacts

### **⚠ WARNING**

- Remove the tool from the package and examine it carefully. Do not discard the carton or any packaging material until all parts have been examined.
- If any part of the tool is missing or damaged, do not attach the battery pack or use the tool until the part has been repaired or replaced. Failure to heed this warning could result in serious injury.

## SAFETY INFORMATION

---

Please read and understand this entire manual before attempting to assemble or operate this product. If you have any questions regarding the product, please call customer service at 1-888-3KOBALT, 8 a.m. - 8 p.m., EST, Monday - Friday.

### Know the Tool




To operate this tool, carefully read this manual and all labels affixed to the tool before using it. Keep this manual available for future reference.

### Important

This tool should be serviced only by a qualified service technician.

### Read All Instructions Thoroughly

Some of the following symbols may be used on this tool. Please study them and their meaning. Proper interpretation of these symbols will allow you to operate the tool better and more safely.

SYMBOL	DEFINITION	SYMBOL	DEFINITION
V	Volts	A	Amperes
	Direct Current	RPM	Revolutions per Minute
	WARNING - To reduce the risk of injury, user must read instruction manual		A danger, warning or caution. It means "Attention! Your safety is involved."

## IMPORTANT SAFETY INSTRUCTIONS

### CAUTION

- **RISK OF EXPLOSION IF BATTERY IS REPLACED BY AN INCORRECT TYPE. DISPOSE OF USED BATTERIES ACCORDING TO THE INSTRUCTIONS**

## SAFETY INFORMATION

---

### WARNING

- **Read all safety warnings, instructions, illustrations and specifications provided with this power tool.** Failure to follow all instructions listed below may result in electric shock, fire and/or serious injury.

#### **Save all warnings and instructions for future reference**

- **Risk of fire and electric shock.** Dry location use only. Do not expose the power adapter to rain.
- **The power source is not intended for any use other than charging small (up to 2.4 Amp each port, 3.6 Amp total both ports) USB electronics.** Any other use may result in risk of fire.
- **For use with KOBALT 24V battery packs.** Use of any other battery packs may create a risk of injury and fire.
- **Recharge batteries only with the specified chargers.** A charger that is suitable for one type of battery pack may create a risk of fire when used with another battery pack.
- **To reduce the risk of electric shock, always remove the battery pack from the power source when not in use or before cleaning or maintenance.**
- **Do not use the power source if it has been dropped or received a sharp blow.** A damaged power source will increase the risk of fire.
- **Maintain the power source.** Check for misalignment, breakage of parts and any other condition that may affect the power source operation. If damaged, have the power source repaired before use. Use the power source in accordance with these instructions, taking into account the working conditions and the work to be performed. Use of the power source for operations different from those intended could result in a hazardous situation.

## SAFETY INFORMATION

---

- **Keep the power source away from other metal objects, such as paper clips, coins, keys, nails, screws, or other small metal objects that can make a connection from one terminal to another.** Shorting the terminals together may cause burns or a fire.
- **When battery pack is not in use, keep it away from other metal objects like paper clips, coins, keys, nails, screws, or other small metal objects, that can make a connection from one terminal to another.** Shorting the battery terminals together may cause burns or a fire.
- **The battery can be damaged by pointed objects such as nails or screwdrivers or by force applied externally.** An internal short circuit can occur and the battery can burn, smoke, explode or overheat.
- **Under abusive conditions, liquid may be ejected from the battery; avoid contact. If contact accidentally occurs, flush with water. If liquid contacts eyes, additionally seek medical help.** Liquid ejected from the battery may cause irritation or burns.
- **Dispose of a used battery promptly. Keep away from children. Do not disassemble and do not dispose of in fire.**
- **Save these instructions. Refer to them frequently and use them to instruct others who may use this product. If you loan someone this product, loan them these instructions also.**

**SAVE THESE INSTRUCTIONS**

## PREPARATION

---

### Know Your Power Source

Before attempting to use the power source, familiarize yourself with all of its operating features and safety requirements.

### WARNING

- Do not allow familiarity with the tool to cause carelessness. Remember that one careless moment is enough to cause severe injury. Before attempting to use any tool, be sure to become familiar with all of the operating features and safety instructions.
- Do not attempt to modify this tool or create accessories not recommended for use with this tool. Any such alteration or modification is misuse and could result in a hazardous condition leading to possible serious personal injury.

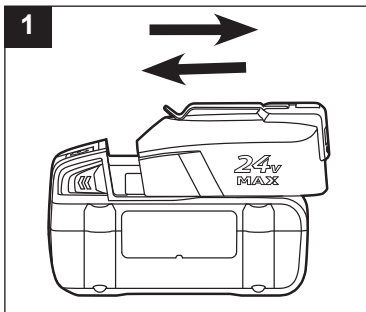
## OPERATING INSTRUCTIONS

---

### 1. To Attach/Detach Battery Pack

#### To Attach Battery Pack

- Align the raised portion on the battery pack with the grooves on the bottom of the power source, then slide the power source onto the battery, as shown.
- Make sure that the battery-release buttons on the battery pack snap into place and the battery pack is secured to the power source before beginning operation.



**NOTICE:** When placing the battery pack on the tool, be sure that the raised rib on the battery pack aligns with the groove on the tool and the latches snap into place properly. Improper assembly of the battery pack can cause damage to internal components.

#### To Detach Battery Pack

- Press the battery-release buttons to release the battery pack.
- Pull forward on the power source to remove it from the battery.

**NOTICE:** Battery tools are always in operating condition. Therefore, always remove the power source from the battery when the power source is not in use.

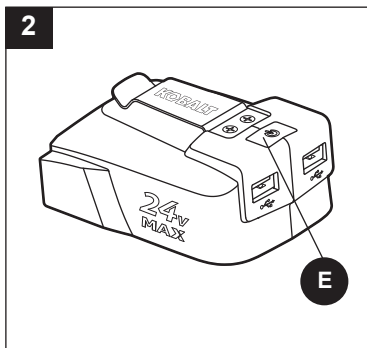


## OPERATING INSTRUCTIONS

---

### 2. ON/OFF Button

- a. To turn on the power source, press the ON/OFF button (A); a green light in the button will illuminate to indicate that the power source is active.
- b. To turn off the power source, press the ON/OFF button. The green light will be off to indicate that the power source is deactivated.
- c. When the power source has not been in use for approximately 3 hours, the power source will automatically turn off and the green light will be off.

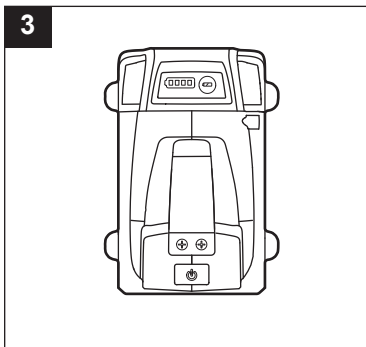


## OPERATING INSTRUCTIONS

### 3. Using with a USB Device

When a battery pack is installed, the USB port on the power source supplies a 5.0V DC, up to 3.6 Amp charging site for your cell phone or other small USB device.

To avoid damage to the power source during operation, place it on a flat surface or secure it with the belt hook.



- Insert a battery pack into the power source.
- Plug the USB cable (not provided) into one of the USB ports (B) in the power source and plug the other end of the cable into your device.
- Press the ON/OFF button (A) to begin charging the USB device.
- The USB device will fully charge.
- After charging is completed, if left connected with the power source, the power source will automatically shut off after approximately 3 hours, and the charging process will stop.
- To reactivate the power source, press the ON/OFF button.
- When not using or after charging, remove the USB cable and remove the power source from the battery.

The power source is equipped with two USB ports. If the device draws more than the rated output of the ports (Max. 2.4 A for each port, Max. 3.6 A total both ports), the power adapter will shut off to protect the battery pack. To reactivate the power source, remove the device and press the ON/OFF button.

## OPERATING INSTRUCTIONS


---

### NOTE:

- Charging time is dependent upon the device.
- The power source may warm with several continuous cycles; this is part of the normal operation of the power source. Always use the power source in a well-ventilated area.

## CARE AND MAINTENANCE

---

 All maintenance should only be carried out by a qualified technician.

### Cleaning

Before cleaning or performing any maintenance, remove the battery from the power source. For safe and proper operation, always keep the power source clean. Always use only a soft, dry cloth to clean the power source, never use detergent or alcohol.

## TROUBLESHOOTING

---

### WARNING

- Remove battery from the power source before performing troubleshooting procedures.

PROBLEM	POSSIBLE CAUSE	CORRECTIVE ACTION
The power source does not work.	1. Low battery capacity.	1. Charge the battery.
	2. The device draws more than the rated output of the ports.	2. Remove the device and turn the power source on again.

## WARRANTY

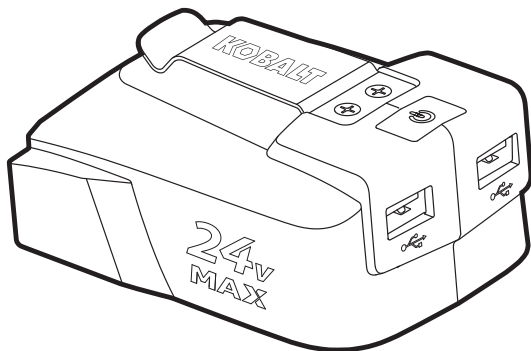
---

For 3 years from date of purchase the power source is warranted for the original purchaser to be free from defects in material and workmanship. This guarantee does not cover damage due to abuse, normal wear, improper maintenance, neglect, unauthorized repair/alteration, or expendable parts and accessories expected to become unusable after a reasonable period of use.

If you think your product meets the above guarantee criteria, please return it to the place of purchase with valid proof of purchase and the defective product will be repaired or replaced at no charge. This guarantee gives you specific legal rights, and you may also have other rights that vary from state to state.

Printed in China

# KOBALT™



ARTÍCULO #0864448/0864453/0877730

## FUENTE DE ALIMENTACIÓN

MODELO #KPS 124B-03

---

**ADJUNTE SU RECIBO AQUÍ**

**Número de serie \_\_\_\_\_ Fecha de compra \_\_\_\_\_**



**¿Preguntas, problemas, piezas faltantes?** Antes de volver a la tienda, llame a nuestro Departamento de Servicio al Cliente al 1-888-3KOBALT (1-888-356-2258), de lunes a viernes de 8 a.m. a 8 p.m., hora estándar del Este.

## ÍNDICE

---

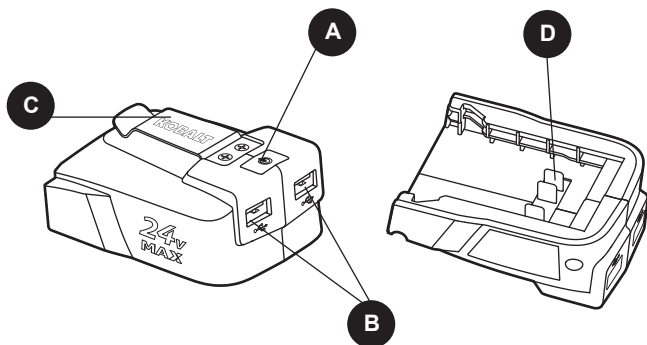
Especificaciones del producto . . . . .	14
Contenido del paquete . . . . .	15
Información de seguridad . . . . .	16
Preparación . . . . .	19
Instrucciones de funcionamiento . . . . .	20
Cuidado y mantenimiento . . . . .	23
Solución de problemas . . . . .	24
Garantía. . . . .	24

## ESPECIFICACIONES DEL PRODUCTO

---

COMPONENTE	ESPECIFICACIONES
Consumo nominal	24V c.c.
Voltaje de salida	5V c.c.
Corriente de salida	Máx.: 2,4 A (en cada puerto) Máx.: 3,6 A (en total)
Temperatura de funcionamiento	-10°C a 40°C

## CONTENIDO DEL PAQUETE



PIEZA	DESCRIPCIÓN
A	Botón ON/OFF (encendido/apagado)
B	Puertos USB
C	Gancho para cinturón
D	Contactos eléctricos

### **⚠ ADVERTENCIA**

- Retire la herramienta del paquete y examínela cuidadosamente. No deseche la caja ni ningún material de embalaje hasta después de examinar todas las piezas.
- Si falta alguna pieza de la herramienta o si alguna pieza está dañada, no fije el paquete de baterías ni use la herramienta hasta reparar o reemplazar la pieza. El incumplimiento de esta advertencia podría provocar lesiones graves.

## INFORMACIÓN DE SEGURIDAD

Lea y comprenda completamente este manual antes de intentar ensamblar u operar este producto. Si tiene preguntas relacionadas con el producto, llame al Departamento de Servicio al Cliente al 1-888-3KOBALT, de lunes a viernes de 8 am. a 8 pm., hora estándar del Este.

### **Conozca la herramienta**




Para operar esta herramienta, lea cuidadosamente este manual y las etiquetas fijadas a la herramienta antes de usarla. Guarde este manual para referencia futura.

### **Importante**

Solo un técnico de servicio calificado puede reparar esta herramienta.

### **Lea por completo todas las instrucciones**

Algunos de los siguientes símbolos pueden aparecer en esta herramienta. Obsérvelos y aprenda su significado. La interpretación correcta de estos símbolos le permitirá utilizar la herramienta de manera eficaz y segura.

SÍMBOLO	DEFINICIÓN	SYMBOL	DEFINITION
V	Voltios	A	Amperios
	Corriente continua	RPM	Revoluciones por minuto
	ADVERTENCIA: para reducir el riesgo de lesiones, el usuario debe leer el manual de instrucciones		Peligro, advertencia o precaución. Significa: "¡atención! Su seguridad está comprometida".



## INFORMACIÓN DE SEGURIDAD

---

### INSTRUCCIONES IMPORTANTES DE SEGURIDAD

#### PRECAUCIÓN

- **EXISTE PELIGRO DE EXPLOSIÓN SI SE REEMPLAZA LA BATERÍA POR UNA DEL TIPO INCORRECTO. DESECHE LAS BATERÍAS USADAS SEGÚN LAS INSTRUCCIONES**

#### ADVERTENCIA

- **Lea todas las advertencias de seguridad, las instrucciones, las ilustraciones y las especificaciones que se incluyen esta herramienta eléctrica.** No seguir todas las instrucciones que se detallan a continuación puede provocar descargas eléctricas, incendios o lesiones graves.

#### **Guarde todas las advertencias de seguridad y las instrucciones para referencia futura**

- **Riesgo de incendio y descarga eléctrica.** Use solo en lugares secos. No exponga el adaptador eléctrico a la lluvia.
- **La fuente de alimentación está diseñada únicamente para cargar dispositivos electrónicos USB pequeños (hasta 2,4 amp. en cada Puerto y 3,6 amp. en total para ambos puertos).** Cualquier otro uso podría provocar un riesgo de incendio.
- **Para usarse con paquetes de baterías KOBALT de24V.** El uso de cualquier otro paquete de baterías puede crear un riesgo de lesión e incendio.
- **Recargue las baterías solo con los cargadores especificados.** Un cargador adecuado para un tipo de paquete de baterías puede crear un riesgo de incendio cuando se usa con otro paquete de baterías.

## INFORMACIÓN DE SEGURIDAD

---

- **Para reducir el riesgo de descarga eléctrica, retire siempre el paquete de baterías de la fuente de alimentación cuando no esté en uso, o antes de limpiarlo o realizarle mantenimiento.**
- **No utilice la fuente de alimentación si la dejó caer o recibió un golpe.** Una fuente de alimentación dañada aumentará el riesgo de incendio.
- **Realícele mantenimiento a la fuente de alimentación.** Revise si las piezas están desalineadas o rotas, o si existe otra condición que pueda afectar el funcionamiento de la fuente de alimentación. Si se daña fuente de alimentación, hágala reparar antes de usarla. Use la fuente de alimentación según estas instrucciones, considerando las condiciones de trabajo y el trabajo que desea realizar. El uso de la fuente de alimentación en operaciones para las que no fue diseñada podría crear una situación de peligro.
- **Mantenga la fuente de alimentación alejada de otros objetos metálicos, como sujetapapeles, monedas, llaves, clavos, tornillos u otros objetos metálicos pequeños que pudieran crear una conexión entre los terminales.** Es posible que una conexión entre los terminales produzca quemaduras o un incendio.
- **Cuando el paquete de baterías no esté en uso, manténgalo alejado de objetos metálicos, como sujetapapeles, monedas, llaves, clavos, tornillos u otros objetos metálicos pequeños que pudieran crear una conexión entre los terminales.** Es posible que la conexión entre los terminales de la batería produzca quemaduras o un incendio.
- **Los objetos puntiagudos, como los clavos o los destornilladores, o la aplicación de fuerza externa, podrían dañar la batería.** Se puede producir un corto circuito a nivel interno y la batería puede quemarse, expulsar humo, explotar o sobrecalentarse.

## INFORMACIÓN DE SEGURIDAD

---

- **En condiciones de maltrato, es posible que salga líquido de la batería; evite el contacto. Si se produce un contacto accidental, enjuague con agua. Si el líquido entra en contacto con los ojos, solicite atención médica adicional.** El líquido que sale de la batería puede provocar irritación o quemaduras.
- **Deseche las baterías usadas inmediatamente. Mantenga lejos del alcance de los niños. No desensamble ni incinere la batería.**
- **Guarde estas instrucciones. Consúltelas periódicamente y utilícelas para instruir a otras personas que puedan utilizar este producto. Si le facilita este producto a alguien, facilítele también estas instrucciones.**

### **GUARDE ESTAS INSTRUCCIONES**

## **PREPARACIÓN**

---

### **Conozca su fuente de alimentación**

Antes de intentar usar la fuente de alimentación, familiarícese con todas las características de funcionamiento y los requisitos de seguridad.

## **ADVERTENCIA**

- **Sea cuidadoso, incluso si está familiarizado con la herramienta. Recuerde que un momento de descuido es suficiente para causar lesiones graves. Antes de intentar utilizar cualquier herramienta, asegúrese de familiarizarse con todas las características de funcionamiento e instrucciones de seguridad.**

## PREPARACIÓN

---

- No intente modificar esta herramienta ni crear accesorios que no sean los recomendados para esta. Cualquier alteración o modificación es considerada un mal uso y podría causar una condición peligrosa que podría producir lesiones personales graves.

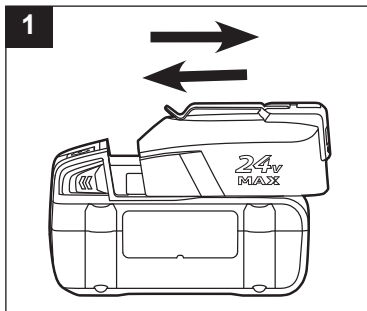
## INSTRUCCIONES DE FUNCIONAMIENTO

---

### 1. Cómo fijar y retirar el paquete de baterías

#### Para fijar el paquete de baterías

- a. Alinee la parte elevada del paquete de baterías con las ranuras de la parte inferior de la fuente de alimentación y luego deslice la fuente de alimentación en la batería como se muestra.
- b. Asegúrese de que los botones de liberación de la batería del paquete de baterías encajen en su lugar y que el paquete de baterías quede fijo a la fuente de alimentación antes de hacerla funcionar.



**AVISO:** Al colocar el paquete de baterías en la herramienta, asegúrese de que la varilla elevada del paquete de baterías se alinee con la ranura de la herramienta y que los pestillos encajen en su lugar adecuadamente. El ensamblaje inadecuado del paquete de baterías puede provocar daños a los componentes internos

## INSTRUCCIONES DE FUNCIONAMIENTO

---

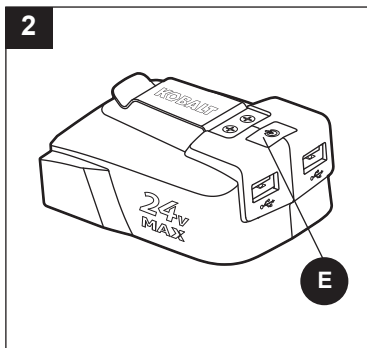
### Para retirar el paquete de baterías

- Presione el botón de liberación de las baterías para liberar el paquete de baterías.
- Jale la fuente de alimentación hacia delante para retirarla de la batería.

**AVISO:** Las herramientas a batería siempre están en condiciones de funcionamiento. Por lo tanto, siempre retire la fuente de alimentación de la batería cuando la fuente de alimentación no esté en uso.

### 2. Botón ON/OFF (encendido/apagado)

- Para encender la fuente de alimentación, presione el botón ON/OFF (A); se encenderá una luz verde en el botón para indicar que la fuente de alimentación está activa
- Para apagar la fuente de alimentación, presione el botón ON/OFF. La luz verde se apagará para indicar que la fuente de alimentación está desactivada.
- Cuando la fuente de alimentación no haya sido utilizada por alrededor de 3 horas, la fuente de alimentación se apagará automáticamente, al igual que la luz verde.



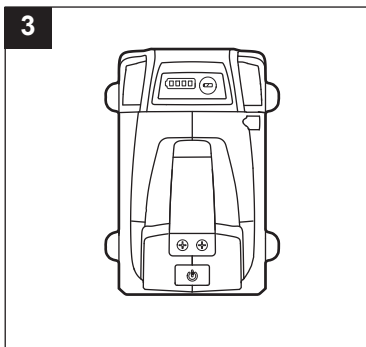
## INSTRUCCIONES DE FUNCIONAMIENTO

---

### 3. Utilización con dispositivos USB

Cuando se instala un paquete de baterías, el puerto USB de la fuente de alimentación proporciona 5 V cc, hasta 3,6 amp. de sitio de carga para su teléfono celular u otro dispositivo USB pequeño.

Para evitar daños en la fuente de alimentación durante el funcionamiento, colóquela sobre una superficie plana y asegúrela con el gancho para cinturón.



- Inserte el paquete de baterías en la fuente de alimentación.
- Enchufe el cable USB (no se incluye) en uno de los puertos USB (B) de la fuente de alimentación y enchufe el otro extremo del cable en su dispositivo.
- Presione el botón ON/OFF (A) para comenzar a cargar el dispositivo USB.
- El dispositivo USB se cargará completamente.
- Una vez que la carga esté completa, si se deja conectado en la fuente de alimentación, esta se apagará automáticamente después de aproximadamente 3 horas y el proceso de carga se detendrá.
- Para volver a activar la fuente de alimentación, presione el botón ON/OFF.
- Cuando no lo esté utilizando o después de terminada la carga, quite el cable USB y retire la fuente de alimentación de la batería.

## INSTRUCCIONES DE FUNCIONAMIENTO

---

La fuente de alimentación está equipada con dos puertos USB. Si el dispositivo es de mayor amperaje que el correspondiente al rango de salida especificado para los puertos (máx. 2,4 A para cada puerto; máx. 3,6 A en total para ambos puertos), el adaptador de alimentación se apagará para proteger el paquete de baterías. Para volver a activar la fuente de alimentación, retire el dispositivo y presione el botón ON/OFF.

### NOTA:

- El tiempo de carga depende del dispositivo.
- La fuente de alimentación puede calentarse levemente con varios ciclos de uso consecutivos; esto es parte del funcionamiento normal de la fuente de alimentación. Siempre use la fuente de alimentación en un área bien ventilada.

## CUIDADO Y MANTENIMIENTO

---

 Todo mantenimiento debe realizarlo solo un técnico calificado.

### Limpieza

Antes de limpiar o realizar cualquier mantenimiento, retire el paquete de baterías de la sierra circular. Para un uso seguro y adecuado, siempre mantenga limpias la herramienta y sus ranuras de ventilación.

Siempre use un paño suave y seco para limpiar la sierra circular; nunca use detergente ni alcohol.

## SOLUCIÓN DE PROBLEMAS

---

### ADVERTENCIA

- Retire la batería de la fuente de alimentación antes de realizar procedimientos de solución de problemas.

PROBLEMA	CAUSA POSIBLE	ACCIÓN CORRECTIVA
La fuente de alimentación no funciona.	1. La capacidad de la batería es baja	1. Cargue la batería.
	2. El dispositivo es de mayor amperaje que el rango de salida especificado para los puertos.	2. Retire el dispositivo y vuelva a encender la fuente de alimentación.

### GARANTÍA

---

La fuente de alimentación está garantizada contra defectos de fabricación en los materiales y la mano de obra por 3 años a contar de la fecha de compra para el comprador original. Esta garantía no cubre daños por abuso, desgaste normal, mantenimiento inadecuado, negligencia, reparación/alteración no autorizada ni piezas fungibles o accesorios cuya inutilidad es esperable después de un período de uso razonable.

Si cree que este producto cumple con la garantía mencionada anteriormente, devuelva el producto al lugar donde lo compró con un comprobante de compra válido y el producto defectuoso se reparará o reemplazará sin cargo. Esta garantía le otorga derechos legales específicos, pero también podría tener otros derechos que varían según el estado.

Impreso en China