

OUTDOOR TIMER

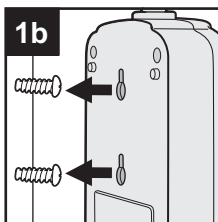
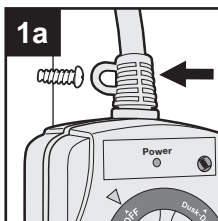
Call customer service at 1-866-994-4148,
8 a.m. - 6 p.m., EST, Monday - Thursday,
8 a.m. - 5 p.m., EST, Friday.

INSTALLATION INSTRUCTIONS

1. Install unit to a flat surface.

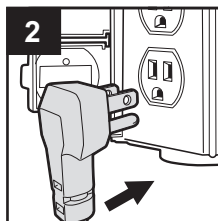
- Using a screw or hook (not included), secure the MOUNTING TAB at the top of the timer to a wall or post.
- For a more secure mounting, use the two MOUNTING HOLES on the back of the timer.

- Create a mounting template by placing a sheet of paper over the back of the timer and punching holes through the paper where the mounting holes are located on the timer.
- Temporarily secure the mounting template to the flat surface where the timer is to be mounted.
- Drill two 3/32 inch pilot holes where indicated on the mounting template.
- Insert two #6 sheet metal screws (not included), leaving screw heads protruding 1/8 inch from the surface.
- Place the timer over the screw heads and push down to lock into place.



2. Plug unit into an electrical outlet.

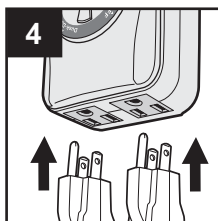
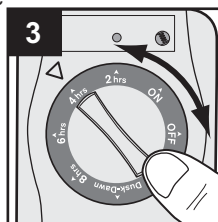
Use an outdoor-rated three-pronged grounded electrical outlet. Do not use extension cords to connect the timer to the power source.



3. Set the desired OPERATING MODE.

Rotate the black turn-dial either clockwise or counter-clockwise to align the mode with the arrow.

OFF - Power is off to attached devices
 ON - Power is on to attached devices
 2 Hrs - Power will turn on at dusk and remain on for 2 hours
 4 Hrs - Power will turn on at dusk and remain on for 4 hours
 6 Hrs - Power will turn on at dusk and remain on for 6 hours
 8 Hrs - Power will turn on at dusk and remain on for 8 hours
 Dusk-Dawn - Power will turn on at dusk and remain on until dawn



4. Attach up to two devices to unit.

Plug the devices into the outlets on the bottom of the timer.

HELPFUL TIPS

- This unit is weather-resistant and rated for outdoor use.
- This timer operates using a light-sensitive photocell that senses when the environment is getting dark (dusk) or light (dawn). The photocell is located to the upper right on the face of the unit.
- Once programming activates at dusk in the 2hr, 4hr, 6hr or 8hr mode, the program cycle will complete before the timer resets. Headlights, porch lights, street lamps and other external lighting sources will not interfere with the active timer program.
- When set to ON, the unit will provide continual power to attached devices until the timer is switched to OFF, or to any of the other operating modes.
- The POWER indicator will glow red when the timer programming is activated and power is being provided to attached devices.

IN CASE OF POWER FAILURE

The timer will stop operating if the power goes out. Once power is restored, the timer will restart programming based on the current mode selected.

TROUBLESHOOTING

PROBLEM	POSSIBLE CAUSE	CORRECTIVE ACTION
Lights do not turn on at dusk.	There is too much ambient light for the photocell light sensor to detect darkness.	Move the connected lights away from the timer or reposition the timer so it does not face any other outside light.
Lights do not turn on even when timer is in ON position.	Connected lights are not in ON position, are not functioning, or timer is not receiving power.	Be sure connected lights are functional by plugging them directly into the outlet. Connected lights should be in ON position if they have their own switch. Make sure the timer is receiving power - the red POWER ON light should come on when plugged into an outlet and placed in the ON position.
Lights are flashing (turning ON and OFF).	The timer is in Dusk-to-Dawn mode and the light from the connected lights or other light source is affecting the photocell light sensor.	Move the connected lights away from the timer or reposition the timer so it does not face any other outside light.

⚠ WARNING

Risk of Electric Shock

Keep children away. Unplug timer before cleaning. Fully insert plug. Do not use in wet locations.

Risk of Fire

Do not use to control appliances that contain heating elements (cooking appliances, heaters, irons, etc.). Do not exceed electrical ratings.

⚠ AVERTISSEMENT

Risque de choc électrique

Gardez les enfants à l'écart. Débranchez la minuterie avant de procéder au nettoyage. Insérez complètement la fiche. N'utilisez pas l'article dans des endroits humides.

Risque d'incendie

N'utilisez pas cet article pour commander des appareils qui contiennent des éléments chauffants (appareils de cuisson, radiateurs, fers, etc.). Ne dépassez pas les capacités électriques.

SAFETY INFORMATION

This timer is a "GROUNDED" device. The male plug contains a ground pin and is only intended for use with a three-pronged grounded outlet.



Do not attach a device that exceeds the unit ratings:

125 V AC / 60 Hz

15 A / 1,875 W Resistive (General Purpose)

8 A / 1,000 W Tungsten (Incandescent)

1/3 HP (Horsepower Motor)

LIMITED 1-YEAR WARRANTY

Prime warrants this product to be free from manufacturing defects for a period of one year from the original date of purchase ("warranty period"). This warranty is limited to the repair or replacement of this product only and Prime is not liable for any consequential or incidental damage to other products that may be used with this unit. This warranty is effective only if such unit is returned to Prime not later than thirty (30) days after the expiration of the warranty period. Warranty is void if damage is due to neglect, misuse, alteration, modification, improper installation, or repair by anyone other than Prime. This warranty is in lieu of all other warranties expressed or implied. Some states do not allow limitations on how long an implied warranty lasts or permit the exclusion or limitation of incidental or consequential damages, so the above limitations may not apply to you. This warranty gives you specific rights, and you may also have other rights which vary from state to state. If unit should prove defective within the warranty period, return within the time period set forth above prepaid with dated proof of purchase to:

Prime Wire & Cable, Inc.
 ATTN: Timer Warranty
 280 Machlin Court
 City of Industry, CA 91789

FCC REGULATORY STATEMENT

This device complies with part 15 of the FCC rules. Operation is subject to the following two conditions:

- This device may not cause harmful interference, and
- This device must accept any interference received, including interference that may cause undesired operation.

Notes: This equipment has been tested and found to comply with the limits for a Class B digital device, pursuant to Part 15 of the FCC Rules. These limits are designed to provide reasonable protection against harmful interference in a residential installation. This equipment generates, uses and can radiate radio frequency energy and, if not installed and used in accordance with the instructions, may cause harmful interference to radio communications. However, there is no guarantee that interference will not occur in a particular installation. If this equipment does cause harmful interference to radio or television reception, which can be determined by turning the equipment off and on, the user is encouraged to try to correct the interference by one or more of the following measures:

- Reorient or relocate the receiving antenna.
- Increase the separation between the equipment and receiver.
- Connect the equipment into an outlet on a circuit different from that to which the receiver is connected.
- Consult the dealer or an experienced radio/TV technician for help.

IC REGULATORY STATEMENT

Under Industry Canada regulations, this radio transmitter may only operate using an antenna of a type and maximum (or lesser) gain approved for the transmitter by Industry Canada. To reduce potential radio interference to other users, the antenna type and its gain should be so chosen that the equivalent isotropically radiated power (e.i.r.p.) is not more than that necessary for successful communication.

This device complies with Industry Canada licence-exempt RSS standard(s). Operation is subject to the following two conditions: (1) this device may not cause interference, and (2) this device must accept any interference, including interference that may cause undesired operation of the device.

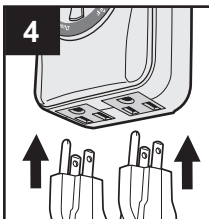
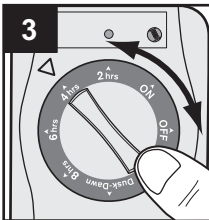
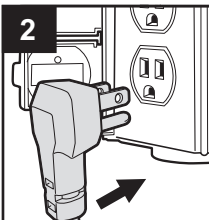
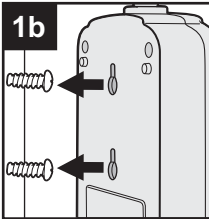
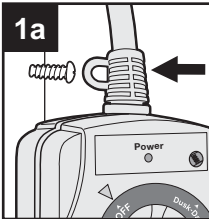
TEMPORIZADOR PARA EXTERIORES

Llame al Servicio al Cliente al 1-866-994-4148, de lunes a jueves de 8 a.m. a 6 p.m., y los viernes de 8 a.m. a 5 p.m., hora estándar del Este.

INSTRUCCIONES DE INSTALACIÓN

1. Instale la unidad sobre una superficie plana.

- Con un tornillo o gancho (no se incluyen) fije la LENGÜETA DE MONTAJE en la parte superior del temporizador a una pared o poste.
- Para un montaje más seguro, use los dos ORIFICIOS DE MONTAJE ubicados en la parte posterior del temporizador.
 - Cree una plantilla de montaje colocando una hoja de papel sobre la parte posterior del temporizador y perforando agujeros a través del papel, donde se encuentran los orificios de montaje en el temporizador.
 - Fije temporalmente la plantilla de montaje a la superficie plana, donde se montará el temporizador.
 - Taladre dos orificios piloto de 3/32 pulgadas en el lugar indicado en la plantilla de montaje.
 - Inserte dos tornillos para láminas de metal #6 (no se incluyen) y deje que las cabezas de los tornillos sobresalgan 3,18 mm de la superficie.
 - Coloque el temporizador sobre las cabezas de los tornillos y presione para fijar en su lugar.



2. Enchufe la unidad a un tomacorriente.

Use un tomacorriente con puesta a tierra de tres clavijas y certificado para uso en exteriores. No use extensiones eléctricas para conectar el temporizador a la fuente de alimentación.

3. Establezca el MODO DE OPERACIÓN deseado.

Gire el selector negro en dirección de las manecillas del reloj o en dirección contraria para alinear el modo con la flecha.

OFF (apagado): No hay alimentación a los dispositivos conectados
ON (encendido): Hay alimentación a los dispositivos conectados
2 Hrs: La alimentación se activará al anochecer y permanecerá encendida por 2 horas
4 Hrs: La alimentación se activará al anochecer y permanecerá encendida por 4 horas
6 Hrs: La alimentación se activará al anochecer y permanecerá encendida por 6 horas
8 Hrs: La alimentación se activará al anochecer y permanecerá encendida por 8 horas
Dusk-Dawn (anochecer-amanecer): La alimentación se activará al anochecer y permanecerá encendida hasta el amanecer

4. Conecte hasta dos dispositivos a la unidad.

Enchufe los dispositivos en el tomacorriente de la parte inferior del temporizador.

CONSEJOS PRÁCTICOS

- Esta unidad es resistente a la intemperie y está certificada para uso en exteriores.
- Este temporizador funciona con una fotocélula ultrasensible que detecta cuando el ambiente se oscurece (anochece) o se ilumina (amanecer). La fotocélula se encuentra en la parte superior derecha del frente de la unidad.
- Una vez que la programación se activa al anochece en el modo de 2 horas, 4 horas, 6 horas u 8 horas, el tiempo del programa se completará antes de que el temporizador se reinicie. Los focos, las luces para porches, las luces de la calle y otras fuentes externas de iluminación no interferirán con el programa activo del temporizador.
- Cuando se establece en ON, la unidad proporcionará alimentación continua a los dispositivos conectados hasta que el temporizador se cambie a OFF, o a cualquiera de los otros modos de funcionamiento.
- El indicador de alimentación se encenderá de color rojo cuando se active la programación del temporizador y se entregue alimentación a los dispositivos conectados.

EN CASO DE UN APAGÓN

El temporizador dejará de funcionar si se interrumpe la alimentación. Una vez que se restablezca, se reiniciará la programación según el modo actual seleccionado.

SOLUCIÓN DE PROBLEMAS

PROBLEMA	CAUSA POSIBLE	ACCIÓN CORRECTIVA
Las luces no se encienden al anochecer.	Hay demasiada luz ambiente para que el sensor de luz de la fotocélula detecte la oscuridad.	Aleje las luces conectadas del temporizador o reposicione el temporizador para que no reciba ninguna otra luz del exterior.
Las luces no se encienden, aun cuando el temporizador está en la posición de encendido.	Las luces conectadas no están en la posición de encendido, las luces no funcionan o el temporizador no recibe alimentación.	Asegúrese de que las luces conectadas funcionan enchufándolas directamente al tomacorriente. Las luces conectadas deben estar en la posición de encendido si tienen su propio interruptor. Asegúrese de que el temporizador recibe alimentación: La luz roja POWER ON (alimentación activada) debe encenderse cuando se conecta a un tomacorriente y se coloca en la posición de encendido.
Las luces destellan (se encienden y se apagan).	El temporizador está en el modo Dusk-to-Dawn y la luz proveniente de las luces conectadas u otras fuentes de iluminación están afectando el sensor de luz de la fotocélula.	Aleje las luces conectadas del temporizador o reposicione el temporizador para que no reciba ninguna otra luz del exterior.

! ADVERTENCIA

Riesgo de descarga eléctrica

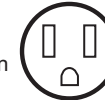
Mantenga alejado de los niños. Desenchufe el temporizador antes de limpiarlo. Inserte completamente el enchufe. No lo utilice en lugares con agua.

Riesgo de incendio

No utilice el producto para controlar electrodomésticos que contengan elementos para calentar (electrodomésticos de cocina, calentadores, planchas, etc.). No supere la capacidad eléctrica nominal.

INFORMACIÓN DE SEGURIDAD

Este temporizador es un dispositivo con PUESTA A TIERRA. El enchufe macho contiene una clavija de puesta a tierra y está destinada solo para su uso con un tomacorriente de puesta a tierra de tres clavijas.



Este temporizador es para uso con una fuente de alimentación de 125 V CA.

125VAC / 60Hz

No conecte un dispositivo que supere la clasificación de la unidad:

15 A / 1875 W resistivo (de uso general)

8 A / 1000 W tungsteno (Incandescente)

1/3 HP (motor de caballos de fuerza)

1 AÑO DE GARANTÍA LIMITADA

Prime garantiza que este producto no presentará defectos de fabricación por un período de un año a partir de la fecha de compra original ("período de garantía"). Esta garantía se limita a la reparación o reemplazo de este producto solamente y Prime no es responsable de ningún daño resultante o accidental a otros productos que se puedan usar con esta unidad. Esta garantía tiene validez solo si la unidad se devuelve a Prime antes de treinta (30) días después de la fecha de vencimiento del período de garantía. La garantía es nula si el daño se debe a negligencia, uso indebido, alteraciones, modificaciones, instalación inadecuada o reparaciones hechas por terceros que no pertenecen a Prime. Esta garantía reemplaza a todas las demás garantías, expresas o implícitas. Algunos estados no permiten limitaciones en cuanto a la duración de una garantía implícita ni permiten la exclusión o limitación de daños accidentales o resultantes, de modo que las limitaciones anteriores pueden no aplicarse a usted. Esta garantía le otorga derechos específicos, pero podría tener también otros derechos que varían según el estado. Si se demuestra que la unidad tiene defectos durante el período de garantía, devuélvala dentro del plazo establecido con anterioridad, con franqueo prepago y el comprobante de compra con fecha a:

Prime Wire & Cable, Inc.
ATTN: Timer Warranty
280 Machlin Court
City of Industry, CA 91789

DECLARACIÓN DE NORMAS DE LA FCC

Este equipo cumple con la sección 15 de las reglas de la FCC. El funcionamiento está sujeto a las siguientes dos condiciones:

- Este dispositivo no debe causar interferencia perjudicial y
- Este dispositivo deberá aceptar cualquier interferencia recibida, incluyendo la interferencia que pudiese causar la operación no deseada.

Notas: Este equipo ha sido probado y se ha verificado que cumple los límites para un dispositivo digital clase B, conforme a la sección 15 de las reglas de la FCC. Estos límites se han diseñado para proporcionar una protección razonable contra la interferencia perjudicial en una instalación residencial. Este equipo genera, utiliza y puede irradiar energía de radiofrecuencia y, si no se instala y usa de acuerdo con las instrucciones, puede causar interferencia perjudicial a las comunicaciones de radio. Sin embargo, no se garantiza que no se producirán interferencias en una instalación en especial. Si este equipo genera una interferencia perjudicial para la recepción de radio o televisión, que se puede determinar apagando y encendiendo el equipo, se recomienda al usuario que intente corregir la interferencia con una o más de las siguientes medidas:

- Reoriente o reubique la antena de recepción.
- Aumente la separación entre el equipo y el receptor.
- Conecte el equipo a un tomacorriente de un circuito distinto al que usa el receptor.
- Solicite ayuda al concesionario o a un técnico con experiencia en radio/TV.

DECLARACIÓN DE NORMAS DEL IC

De acuerdo con las regulaciones del Ministerio de Industria de Canadá, este transmisor de radio puede funcionar únicamente utilizando un tipo de antena y una ganancia máxima (o inferior) aprobada para el transmisor por el Ministerio de Industria de Canadá. Para disminuir la interferencia potencial de radio con otros usuarios, el tipo de antena y su ganancia deben elegirse de tal forma que la potencia isótropa radiada equivalente (eirp, por sus siglas en inglés) no sea mayor de lo necesario para una comunicación eficaz.

Este dispositivo cumple con las normas RSS sin licencia del Ministerio de Industria de Canadá. El funcionamiento está sujeto a las siguientes dos condiciones: (1) este dispositivo no debe causar interferencia y (2) este dispositivo debe aceptar cualquier interferencia recibida, incluso aquella que pudiese causar un funcionamiento no deseado del dispositivo.