

BOÎTE DE JONCTION

JUNCTION BOX

MODÈLE NO./ MODEL NO.

U00041WH [JB-W]

ÉCLAIRAGE
SOUS-COMPTOIR
UNDERCABINET
FIXTURE

BAZZ
www.bazz.ca
1 800 931 4470

CONSIGNES DE SÉCURITÉ IMPORTANTES

Doit être installé par un électricien qualifié conformément aux codes et réglementations électriques nationaux et locaux du bâtiment.

Fermer toute alimentation électrique avant l'installation et la connexion de ce produit.

INSTALLATION DE LA BOÎTE DE JONCTION

1. Retirer le couvercle de la boîte de jonction. Le fil connecteur et le matériel d'installation se trouvent à l'intérieur.
2. Retirer l'entrée défonçable de votre choix et installer le serre-fil.
3. Fixer la boîte de jonction à un élément structurel solide, tel une solive ou un montant.
4. Utiliser le serre-fil pour sécuriser le câble d'alimentation dans la boîte. Faire la connexion des fils à l'aide des marettes fournies. Noir avec noir et blanc avec blanc.
5. Remettre tous les fils dans le logement de la boîte de jonction, en veillant à ne pas les pincer. Remplacez le couvercle.
6. Faire la connexion du luminaire à la boîte de jonction avec le connecteur fourni.

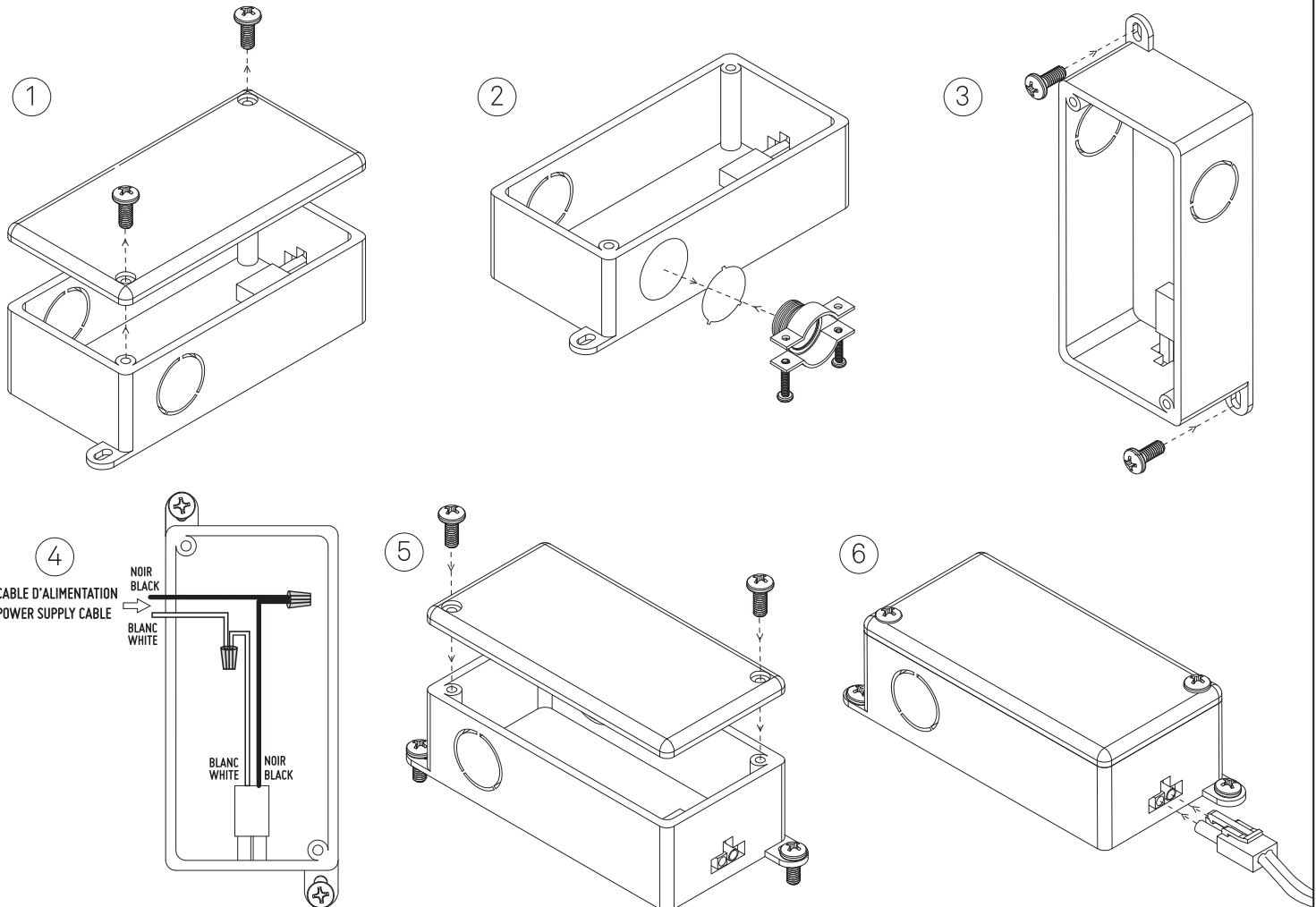
IMPORTANT SAFETY DIRECTIONS

Must be installed by a qualified electrician in accordance with all national and local electrical and construction codes and regulations.

Close all electric power before installation and connection of this product.

JUNCTION BOX INSTALLATION

1. Remove the lid of the junction box. The connecting wire and installation hardware are located inside.
2. Remove the punch out hole of your choice and install the cable clamp.
3. Secure the junction box to a strong structural member such as a joist or a stud.
4. Use cable clamp to secure the supply cable into the box. Cap wires inside the box with wire nuts provided. Black to black and white to white.
5. Package wires in the junction box housing, making sure not to pinch them. Replace the lid onto the junction box.
6. Make connection from light fixture to junction box using the provided connection cord.



GARANTIE

BAZZ garantit ce produit contre tout défaut de matériaux et de main d'oeuvre pendant une période de 3 ans à partir de la date d'achat. La garantie est annulée si le dommage est causé par une utilisation ou une installation incorrecte. La garantie se limite au produit seulement et non à l'installation.

WARRANTY

BAZZ warrants this product to be free from defects in material & workmanship for a period of 3 years from the date of purchase. Warranty is void if damage is due to misuse or improper installation. The warranty only covers the product, not the installation.