



ITL9905RE

QUICK REFERENCE GUIDE

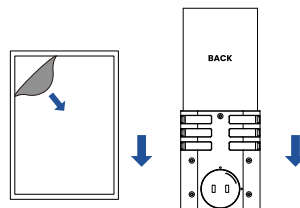
The Glue Cards are designed for use with Emerson Indoor Flying Insect Trap model ITL5107 (sold separately). It is highly recommended to fully read the main owner's manual of ITL5107 to receive the full safety instructions and operation procedures.

DIRECTIONS FOR USE

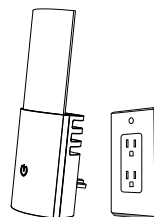
The insect trap works by using a continuous, attractive light to draw insects. Once they are enticed, they are caught by a highly effective sticky paper, preventing their escape.

INSECT TRAP MODE

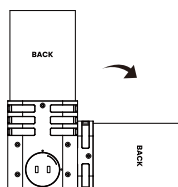
1. Remove the adhesive liner from the Glue Card and discard it. Insert the Glue Card into the device with the glue facing the back.



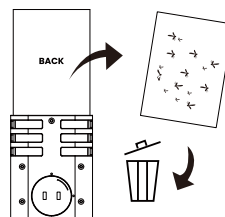
2. Plug the device into an indoor outlet. Press the ON/OFF touch switch. To optimize the performance, leave the unit powered on continuously.



3. The plug on the device can be rotated if necessary. ALWAYS UNPLUG BEFORE ROTATING THE PLUG.



4. Replace the Glue Card when it is full of bugs, dust or debris. It is advisable to check every 2 weeks.



GUÍA DE REFERENCIA RÁPIDA

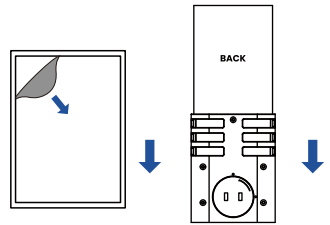
Las tarjetas adhesivas están diseñadas para usarse con la trampa para insectos voladores de interior Emerson, modelo **ITL5107** (se vende por separado). Se recomienda leer el manual del usuario de la **ITL5107** para obtener todas las instrucciones de seguridad y los procedimientos de funcionamiento.

INSTRUCCIONES DE USO

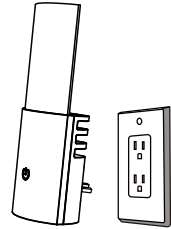
La trampa para insectos funciona mediante una luz continua y atractiva que atrae a los insectos. Una vez atraídos, quedan atrapados por un papel adhesivo altamente efectivo que impide su escape.

MODO TRAMPA PARA INSECTOS

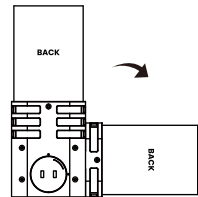
1. Retire el adhesivo de la tarjeta adhesiva y deséchelo. Inserte la tarjeta adhesiva en el dispositivo con el pegamento hacia atrás.



2. Conecte el dispositivo a un tomacorriente interior. Presione el interruptor táctil de Encendido/Apagado. Para optimizar el rendimiento, deje la unidad encendida continuamente.



3. El enchufe del dispositivo se puede girar si es necesario. **DESENCHUFE SIEMPRE ANTES DE GIRAR EL ENCHUFE.**



4. Vuelva a colocar la tarjeta adhesiva cuando esté lleno de insectos, polvo o residuos. Se recomienda revisarlo cada dos semanas.

