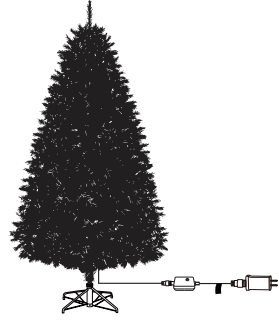


HOLIDAY LIVING®

HOLIDAY LIVING and logo design are trademarks or registered trademarks of LF, LLC. All rights reserved.

HOLIDAY LIVING y el diseño del logotipo son marcas comerciales o marcas registradas de LF, LLC. Todos los derechos reservados.



ITEM/ARTÍCULO #6023529
MODEL/MODELO #TG50M2389D00

5 FT GREENSBORO PRE-LIT TREE

ÁRBOL GREENSBORO PREILUMINADO DE 1.52 M

SG241438

Questions, problems or missing parts?
Before returning, contact us on:
888-251-1006, 8 a.m. - 8 p.m, EST, Monday - Sunday or ascs@lowes.com.

¿Preguntas, problemas o piezas faltantes?
Antes de devolver, contáctenos al:
888-251-1006, de lunes a domingo de 8 a.m. a 8 p.m., hora estándar del Este, o en ascs@lowes.com.

Thank you for purchasing this HOLIDAY LIVING product. We've created these easy-to-follow instructions to ensure you spend your time enjoying the product instead of putting it together. But, if you need more information than what is provided here, please visit Lowes.com, search the item number and refer to the Guides & Documents tab on the product's page.

Gracias por comprar este producto HOLIDAY LIVING. Hemos creado estas instrucciones fáciles de seguir para garantizar que pase su tiempo disfrutando el producto en lugar de armándolo. No obstante, si necesita más información que la entregada aquí, visite Lowes.com, busque el número de artículo y consulte la pestaña Guides & Documents (Guías y documentos) en la página del producto.

PREPARATION/PREPARACIÓN

Before beginning assembly of product, make sure all parts are present. Compare parts with package contents list./Antes de comenzar a ensamblar el producto, asegúrese de tener todas las piezas. Compare las piezas con la lista de contenido del paquete.

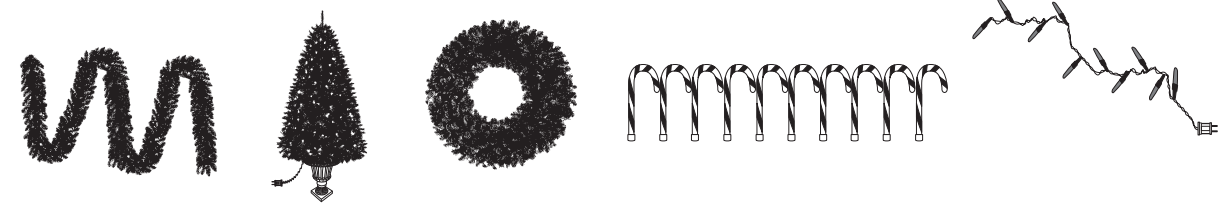
If any part is missing or damaged, do not attempt to assemble the product./No intente ensamblar el producto si falta alguna pieza o si estas están dañadas.

Estimated Assembly Time: 5 minutes./Tiempo estimado de ensamblaje: 5 minutos.

No Tools Required for Assembly./No se necesitan herramientas para el ensamblaje.

FEELING CONFIDENT? START YOUR NEXT PROJECT/¿SE SIENTE CONFIADO? INICIE SU PRÓXIMO PROYECTO

• Visit www.lowes.com for more information./ • Visite www.lowes.com para obtener más información.



Printed in Indonesia/Impreso en Indonesia

TROUBLESHOOTING/SOLUCIÓN DE PROBLEMAS

PROBLEM PROBLEMA	POSSIBLE CAUSE CAUSA POSIBLE	CORRECTIVE ACTION ACCIÓN CORRECTIVA
The entire tree is not lighting up. El árbol completo no enciende.	Loose connection between the power plug and the wall outlet. Conexión suelta entre el enchufe y el tomacorriente.	Check and reconnect the power plug to the wall outlet. Revise y vuelva a conectar el enchufe al tomacorriente.
One section of the tree is not lighting up. Una sección no enciende.	Loose connection between the unlit section and the section underneath it. Conexión suelta entre esta sección y las secciones inferiores.	Check and reconnect this section with the lower section securely. Revise y vuelva a conectar la sección y la parte inferior.

CARE AND MAINTENANCE/CUIDADO Y MANTENIMIENTO

- Before using or reusing, inspect product carefully. Discard any products that have cut, damaged or frayed wire insulation or cord, cracks in the lamp holders or enclosures, loose connections, or exposed copper wire./Antes de usar el producto por primera vez o al volver a usarlo, inspecciónelo cuidadosamente. Deseche cualquier producto que tenga aislamiento de cable o cables cortados, dañados o deshilachados, portalámparas o estructuras exteriores agrietadas, conexiones flojas o cable de cobre expuesto.
- When not in use, store neatly in a cool, dry location protected from sunlight./Cuando no lo utilice, almacénelo en un lugar fresco y seco protegido de la luz solar.

WARRANTY/GARANTÍA

Lowe's is pleased to offer warranty for the repair or replacement of products for ten (10) years for Un-lit Christmas trees and two (2) years for Pre-lit Christmas trees against manufacturer defects on parts from the date of purchase. The provisions of this Limited Warranty only apply to the original purchaser and who purchased from an authorized Lowe's seller. Please keep your original store sales receipt. This proof of purchase will be required and must accompany warranty claims to Lowe's or its designated agents. This Limited Warranty will not apply to modified or repaired products, unless authorized by Lowe's in writing; use for commercial purposes; use the product in contravention of the instructions with regards to set-up and use; or to products in which non-Lowe's parts or accessories were substituted; or use of the product in contravention of the product's instructions; or when improper voltage was used; or if the product was abused, or harmed through accident or negligence. This Limited Warranty does not cover consequential damages, including, but not limited to, labor time or costs, normal wear-and-tear; nor to acts of God, nor to damage to any other products or property.

Lowe's se compromete a reparar o reemplazar sus productos durante diez (10) años para árboles sin iluminación y dos (2) años para árboles preiluminados contra defectos del fabricante en las piezas a partir de la fecha de compra. Las disposiciones de esta Garantía Limitada solo aplican al comprador original que compró a un vendedor autorizado de Lowe's. Conserve el recibo de compra original de la tienda. Este comprobante de compra será requerido y deberá acompañar las reclamaciones de garantía a Lowe's o a sus agentes designados. Esta Garantía Limitada tampoco aplicará para los productos modificados o reparados, a menos que Lowe's lo autorice por escrito; por su uso para fines comerciales; por uso del producto en contra de lo dispuesto en las instrucciones en lo que se refiere a su configuración y uso; o a productos en los que se hayan sustituido piezas o accesorios que no sean de Lowe's; o al uso del producto en contra de las instrucciones del mismo; o cuando se haya utilizado un voltaje inadecuado; o si el producto ha sido maltratado, o dañado por accidente o negligencia. Esta Garantía Limitada no cubre los daños consecuentes, incluyendo, pero sin limitarse a, el tiempo o los costos de mano de obra, el desgaste normal; ni a los fenómenos naturales, ni a los daños a cualquier otro producto o propiedad.

In no event shall Lowe's, its authorized agents, related entities, or employees be liable to the buyer or any other party for direct or consequential damages. This limitation, in part or in full, may not apply to you, if the jurisdiction in which the claim arose does not allow this limitation.

En ningún caso Lowe's, sus agentes autorizados, entidades relacionadas o empleados serán responsables ante el comprador o cualquier otra parte por daños directos o consecuentes. Esta limitación, en parte o en su totalidad, puede no aplicarse a usted, si la jurisdicción en la que surgió la reclamación no permite esta limitación.

This Limited Warranty is not extended to close-outs, factory seconds, or resold products, such as garage sales or auctions, or purchases from non-authorized sellers of Lowe's products. This Warranty also does not apply to online vendors or any other sellers who did not purchase the products from a Lowe's company, whether the product has been used or not prior to being sold to you. Any issues with items purchased from these types of vendors/sellers will need to be addressed directly with them.

Esta Garantía Limitada no se extiende a los productos de segunda mano o revendidos, como las ventas de garaje o las subastas, o las compras a vendedores no autorizados de productos Lowe's. Esta garantía tampoco aplica a los vendedores en línea o a cualquier otro vendedor que no haya comprado los productos a una empresa de Lowe's, independientemente de que el producto haya sido utilizado o no antes de venderse. Cualquier problema con los artículos comprados a este tipo de vendedores deberá ser tratado directamente con ellos.

Customer service department at **888-251-1006**, 8 a.m. - 8 p.m., EST, Monday - Sunday or ascs@lowes.com /Llame al Departamento de Servicio al Cliente **888-251-1006**, de lunes a domingo de 8 a.m. a 8 p.m., hora estándar del Este, o escriba a ascs@lowes.com.

SAFETY INSTRUCTIONS/INSTRUCCIONES DE SEGURIDAD

Please read and understand this entire manual before attempting to assemble, operate or install the product./Lea y comprenda completamente este manual antes de intentar ensamblar, usar o instalar el producto.

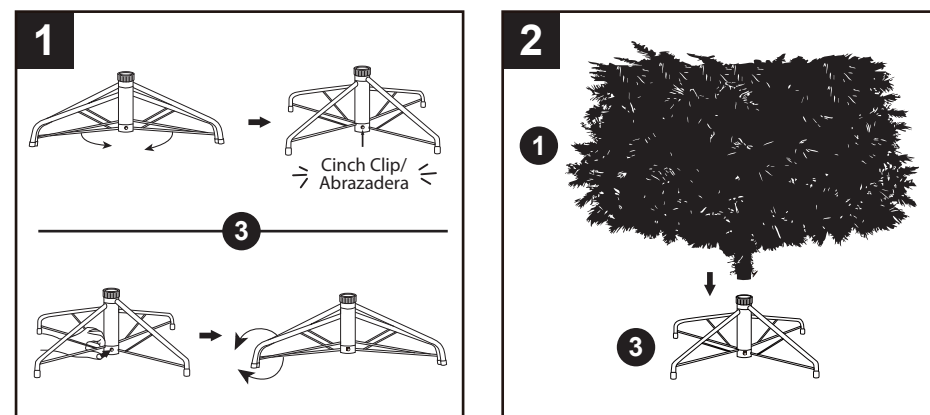
CAUTION/PRECAUCIÓN

- Risk of fire Use only adapter supplied with this product, using a different adapter will damage the lights and cause fire, electrical shock hazards./Riesgo de incendio Use solo el adaptador suministrado con este producto, el uso de un adaptador diferente dañará las luces y causará peligros de incendio o descarga eléctrica.
- Do not use seasonal products outdoors unless marked suitable for indoor and outdoor use. When products are used in outdoor applications, connect to a Ground Fault Circuit Interrupting (GFCI) outlet. If one is not provided, contact a qualified electrician for proper installation./No use productos de uso por temporada en exteriores a menos que se indique que son para uso en interiores y exteriores. Cuando utilice productos en exteriores, conecte a un tomacorriente con interruptor de circuito de falla de puesta a tierra. Si no se le proporcionó uno de estos, póngase en contacto con un electricista calificado para que realice la instalación adecuadamente.
- This seasonal product is not intended for permanent installation or use./Este producto de uso por temporada no está diseñado para uso o instalación permanente.
- Do not mount or place near gas or electric heaters, fireplaces, candles or other similar sources of heat./No lo monte o coloque cerca de calentadores eléctricos o a gas, chimeneas, velas ni otro tipo de fuente de calor similar.
- Do not secure the wiring of product with staples or nails, or place on sharp hooks or nails./No sujete el cableado del producto con grapas o clavos, ni lo coloque sobre ganchos o clavos afilados.
- Do not let lamps rest on the supply cord or on any wire./No permita que las bombillas se apoyen sobre el cable de suministro o cualquier otro cable.
- Unplug the product when leaving the house, when retiring for the night or if left unattended./Desenchufe el producto cuando salga de la casa, cuando se vaya a dormir o cuando lo deje sin supervisión.
- This is an electric product—not a toy! To avoid risk of fire, burns, personal injury and electric shock, do not play with or place where small children can reach it./Este es un producto eléctrico, no un juguete. Para evitar el riesgo de incendios, quemaduras, lesiones personales y descargas eléctricas, no se debe jugar con este producto ni dejarlo al alcance de niños pequeños.
- Do not use this product for other than its intended use./No utilice este producto para otro uso que no sea el especificado.
- Do not hang ornaments or other objects from cord, wire or light string./No cuelgue adornos u otros objetos del cable o del juego de luces.
- Do not close doors or windows on the product or extension cords as this may damage the wire insulation./No cierre puertas o ventanas sobre el producto o las extensiones eléctricas, ya que puede dañar el aislamiento del cable.
- Do not cover the product with cloth, paper or any material not part of the product when in use./No cubra el producto con paños, papeles ni cualquier material que no sea parte del producto mientras este está en uso.
- The lamps of this product are not replaceable. Do not attempt to change or modify the lamps./Las bombillas de este producto no son reemplazables. No intente cambiar o modificar las bombillas.
- The controller and remote controller (if included) can only be used with this product./El controlador y el control remoto (si se incluyen) solo se pueden usar con este producto.
- Read and follow all instructions that are on the product or provided with the product./Lea y siga todas las instrucciones que están en el producto o que se proporcionan junto con este.

PACKAGE CONTENTS/CONTENIDO DEL PAQUETE



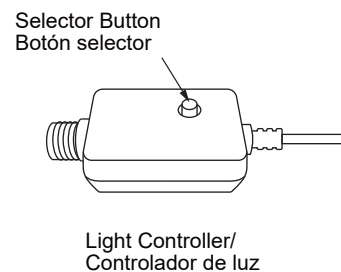
INSTALLATION OVERVIEW/DESCRIPCIÓN GENERAL DE LA INSTALACIÓN



HOW TO USE LIGHT CONTROLLER/CÓMO USAR EL CONTROLADOR DE ILUMINACIÓN

On the Light Controller, press the selector button to browse among:/Presione el botón selector en el controlador de iluminación para explorar entre:

- (1) CLEAR & COLOR FADING/DESVANECIMIENTO TRANSPARENTE Y COLOR
- (2) CLEAR FADING/DESVANECIMIENTO TRANSPARENTE
- (3) CLEAR & COLOR ALTERNATING/ALTERNANCIA TRANSPARENTE Y COLOR
- (4) CLEAR STEADY/TRANSPARENTE CONSTANTE
- (5) CLEAR & COLOR SLOW FADING/DESVANECIMIENTO LENTO TRANSPARENTE Y COLOR
- (6) COLOR STEADY/COLOR CONSTANTE
- (7) COLOR FADING/DESVANECIMIENTO COLOR
- (8) COMBINATION/COMBINACIÓN
- (9) OFF/APAGADO



REPLACEMENT PARTS LIST/LISTA DE PIEZAS DE REPUESTO

For replacement parts, call our customer service department at 888-251-1006, 8 a.m. - 8 p.m., EST, Monday - Sunday. You could also contact us at ascs@lowes.com./Para obtener piezas de repuesto, llame a nuestro Departamento de Servicio al Cliente al 888-251-1006, de lunes a domingo de 8 a.m. a 8 p.m., hora estándar del Este. También puede ponerse en contacto con nosotros en ascs@lowes.com.

PART/PIEZA	DESCRIPTION/DESCRIPCIÓN	PART PIECES/PIEZAS DE REPUESTO	COVERED UNDER WARRANTY/CUBIERTO POR LA GARANTÍA
A	Hinge Pin Retainer/Sujetador de pasador de bisagra	1	YES/SÍ
B	Hinge pin/Pasador de bisagra	1	YES/SÍ

