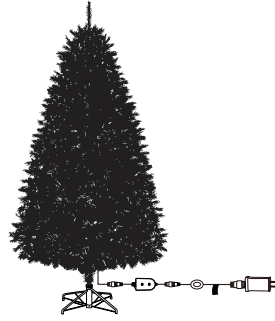




HOLIDAY LIVING and logo design are trademarks or registered trademarks of LF, LLC. All rights reserved.

HOLIDAY LIVING y el diseño del logotipo son marcas comerciales o marcas registradas de LF, LLC. Todos los derechos reservados.



ITEM/ARTÍCULO #5286138

7.5 FT STOCKTON PINE PRE-LIT TREE PINO STOCKTON PREILUMINADO DE 2,28 M

MODEL/MODELO # TG76M2ANED04

Thank you for purchasing this Holiday Living product. We've created these easy-to-follow instructions to ensure you spend your time enjoying the product instead of putting it together. But, if you need more information than what is provided here, please visit Lowes.com, search the item number and refer to the Guides & Documents tab on the product's page.

If the item is no longer for sale, or if you have any questions or problems, please call our customer service department at 888-251-1006, 8 a.m. - 8 p.m., EST, Monday - Sunday. You could also contact us at partsplus@lowes.com.

Gracias por comprar este producto Holiday Living. Hemos creado estas instrucciones fáciles de seguir para garantizar que pase su tiempo disfrutando el producto en lugar de armándolo. No obstante, si necesita más información que la entregada aquí, visite Lowes.com, busque el número de artículo y consulte la pestaña Guides & Documents (Guías y documentos) en la página del producto.

Si el artículo ya no está a la venta o si tiene alguna pregunta o problema, llame a nuestro Departamento de Servicio al Cliente al 888-251-1006, de lunes a domingo de 8 a.m. a 8 p.m., hora estándar del Este. También puede ponerse en contacto con nosotros en partsplus@lowes.com.

SS23038

PREPARATION/PREPARACIÓN

Before beginning assembly of product, make sure all parts are present. Compare parts with package contents list./Antes de comenzar a ensamblar el producto, asegúrese de tener todas las piezas. Compare las piezas con la lista de contenido del paquete.

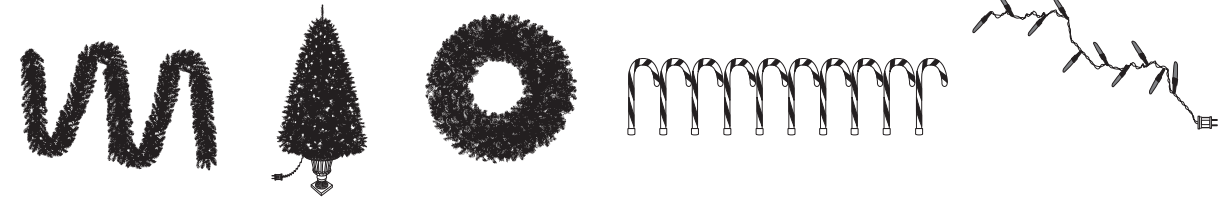
If any part is missing or damaged, do not attempt to assemble the product./No intente ensamblar el producto si falta alguna pieza o si estas están dañadas.

Estimated Assembly Time: 5 minutes./Tiempo estimado de ensamblaje: 5 minutos.

No Tools Required for Assembly./No se necesitan herramientas para el ensamblaje.

FEELING CONFIDENT? START YOUR NEXT PROJECT/¿SE SIENTE CONFIADO? INICIE SU PRÓXIMO PROYECTO

• Visit www.lowes.com for more information./ • Visite www.lowes.com para obtener más información.



Printed in China/Impreso en China

SAFETY INSTRUCTIONS/INSTRUCCIONES DE SEGURIDAD

Please read and understand this entire manual before attempting to assemble, operate or install the product./Lea y comprenda completamente este manual antes de intentar ensamblar, usar o instalar el producto.

▲ RISK OF FIRE/RIESGO DE INCENDIO

Use only adapter supplied with this product, using a different adapter will damage the lights and cause fire, electrical shock hazards./Use solo el adaptador suministrado con este producto, el uso de un adaptador diferente dañará las luces y causará peligros de incendio o descarga eléctrica.

CAUTION/PRECAUCIÓN

To reduce the risk of overheating, replace burned-out lamps promptly. Use 3.6 volt lamps only./Para reducir el riesgo de sobrecalentamiento, reemplace las bombillas quemadas de inmediato. Use solo bombillas de 3.6 voltios.

• Do not use seasonal products outdoors unless marked suitable for indoor and outdoor use. When products are used in outdoor applications, connect to a Ground Fault Circuit Interrupting (GFCI) outlet. If one is not provided, contact a qualified electrician for proper installation./No use productos de uso por temporada en exteriores a menos que se indique que son para uso en interiores y exteriores. Cuando utilice productos en exteriores, conecte a un tomacorriente con interruptor de circuito de falla de puesta a tierra. Si no se le proporcionó uno de estos, póngase en contacto con un electricista calificado para que realice la instalación adecuadamente.

• This seasonal product is not intended for permanent installation or use./Este producto de uso por temporada no está diseñado para uso o instalación permanente.

• Do not mount or place near gas or electric heaters, fireplaces, candles or other similar sources of heat./No lo monte o coloque cerca de calentadores eléctricos o a gas, chimeneas, velas ni otro tipo de fuente de calor similar.

• Do not secure the wiring of product with staples or nails or place on sharp hooks or nails./No sujete el cableado del producto con grapas o clavos, ni lo coloque sobre ganchos o clavos afilados.

• Do not let lamps rest on the supply cord or on any wire./No permita que las bombillas se apoyen sobre el cable de suministro o cualquier otro cable.

• Unplug the product when leaving the house, when retiring for the night or if left unattended./Desenchufe el producto cuando salga de la casa, cuando se vaya a dormir o cuando lo deje sin supervisión.

• This is an electric product--not a toy! To avoid risk of fire, burns, personal injury and electric shock, do not play with or place where small children can reach it./Este es un producto eléctrico, no un juguete. Para evitar el riesgo de incendios, quemaduras, lesiones personales y descargas eléctricas, no se debe jugar con este producto ni dejarlo al alcance de niños pequeños.

• Do not use this product for other than its intended use./No utilice este producto para otro uso que no sea el especificado.

• Do not hang ornaments or other objects from cord, wire or light string./No cuelgue adornos u otros objetos del cable o del juego de luces.

• Do not close doors or windows on the product or extension cords as this may damage the wire insulation./No cierre puertas o ventanas sobre el producto o las extensiones eléctricas, ya que puede dañar el aislamiento del cable.

• Do not cover the product with cloth, paper or any material not part of the product when in use./No cubra el producto con paños, papeles ni cualquier material que no sea parte del producto mientras este está en uso.

• This product is equipped with push-in type lamps. Do not twist lamps./Este producto está equipado con bombillas embutidas a presión. No las tuerza.

• The controller and remote controller (if included) can only be used with this product./El controlador y el control remoto (si se incluyen) solo se pueden usar con este producto.

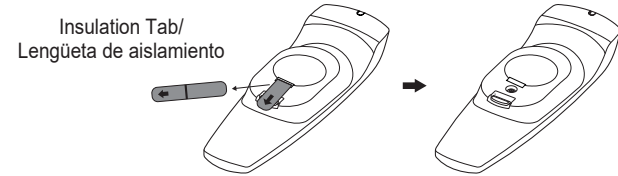
• Read and follow all instructions that are on the product or provided with the product./Lea y siga todas las instrucciones que están en el producto o que se proporcionan junto con este.

TROUBLESHOOTING/SOLUCIÓN DE PROBLEMAS

PROBLEM PROBLEMA	POSSIBLE CAUSE CAUSA POSIBLE	CORRECTIVE ACTION ACCIÓN CORRECTIVA
A section will not light. Una sección no enciende.	1. Bulb is loose. La bombilla está suelta. 2. Bulb broke or fell out. La bombilla está rota o se cayó.	1. Start with the first unlit bulb, then gently push (don't twist) each bulb firmly into the socket./ Comience con la primera bombilla que no se enciende y presione con suavidad (sin torcer) cada bombilla firmemente en el portalámpara. 2. Look and feel for a broken bulb in the socket or an empty socket where a bulb has fallen out./ Busque bombillas rotas en el portalámpara o un portalámpara vacío, donde se haya caído una bombilla.
Bulb is broken. La bombilla está rota.	Bulb broke. La bombilla está rota.	Mark the bulb with a piece of tape and unplug the tree before removing the bulb socket and any fragments. Replace the broken bulb./Marque la bombilla con un trozo de cinta adhesiva y desenchufe el árbol antes de retirar la bombilla del portalámpara y los fragmentos. Reemplace la bombilla rota.
One bulb will not light Una bombilla no enciende	Bulb burned out. La bombilla está quemada.	Replace any burned out bulbs. Reemplace todas las bombillas quemadas.

REMOTE CONTROL INSTRUCTIONS/INSTRUCCIONES DEL CONTROL REMOTO

Remove the insulation tab of the remote control before first use./Retire la lengüeta de aislamiento del control remoto antes del primer uso.



Light Colors Selection:/Selección de colores de las luces:

Press the Light Colors Button on either the Remote Control or the Light Controller to select among:/ Presione el botón de colores de las luces en el control remoto o en el controlador de iluminación para seleccionar entre:

1. Clear / Multicolor Alternating/Alternado entre transparente y multicolor
2. Clear Lights/Luces transparentes
3. Multicolor Lights/Luces multicolores

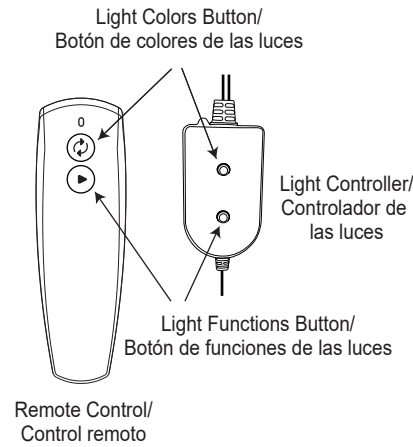
Light Functions Selection:/Selección de las funciones de las luces:

Press the Light Functions Button on either the Remote Control or the Light Controller to select among:/ Presione el botón de funciones de las luces en el control remoto o en el controlador de iluminación para seleccionar entre:

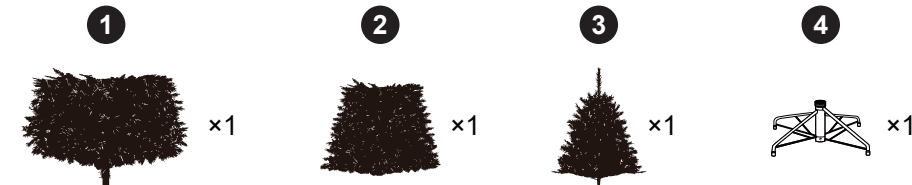
- (1) Combo/Combinación
- (2) Steady Glow/Constante
- (3) Shimmer/Brillante
- (4) Starfield/Campo de estrellas
- (5) Chaser/Secuenciador
- (6) Lightning/Illuminación
- (7) Stacker/Apilador

WARNING/ADVERTENCIA

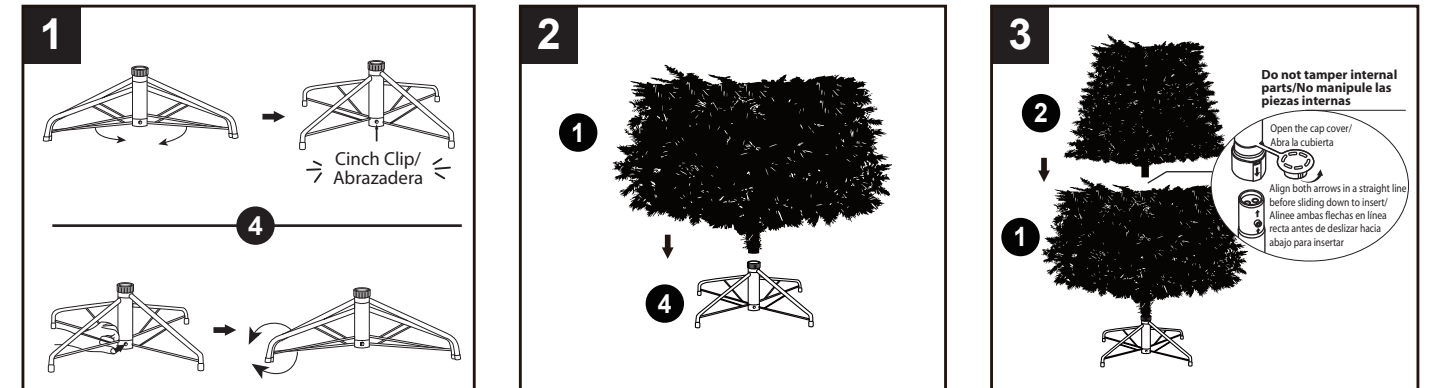
1. Dispose of used battery properly. Observe local regulations regarding disposal of hazardous waste./ Deseche la batería usada adecuadamente. Respete las regulaciones locales relativas a la eliminación de desechos peligrosos.
2. Ensure the batteries are installed correctly with regard to polarity (+ and -)./Asegúrese de que las baterías estén instaladas de manera correcta en lo que se refiere a la polaridad (+ y -).
3. This product is powered by a lithium battery. Due to their small size, lithium batteries can easily be swallowed by children. Ingestion of such batteries has been known to cause death./ Este producto funciona con una batería de litio. Debido a su pequeño tamaño, los niños pueden tragar fácilmente las baterías de litio. Se sabe que la ingesta de tales baterías causa la muerte.
4. This product contains a lithium battery which if swallowed has been known to cause death./Este producto contiene una batería de litio que, si se ingiere, causa la muerte.
5. Remove batteries when not used for an extended period of time, or when depleted./Retire las baterías cuando no vaya a usar el artículo por un período prolongado o cuando se agoten.
6. Clean the battery contacts prior to battery installation./Limpie los contactos de la batería antes de instalarla.
7. Dispose of used batteries properly by following directions on batteries./Deseche las baterías usadas de acuerdo con las instrucciones acerca de las baterías.
8. Use only CR2032 batteries for the remote controller./Use solo baterías CR2032 para el control remoto.
9. DO NOT DISPOSE OF BATTERIES IN FIRE. BATTERIES MAY EXPLODE OR LEAK./NO INCINERE LAS BATERÍAS. LAS BATERÍAS PODRÍAN EXPLOTAR O FILTRARSE.
10. Small parts, keep batteries out of reach of children./Piezas pequeñas. Mantenga las baterías fuera del alcance de los niños.
11. Non-rechargeable batteries are not to be recharged./Las baterías que no son recargables no deben recargarse.



PACKAGE CONTENTS/CONTENIDO DEL PAQUETE

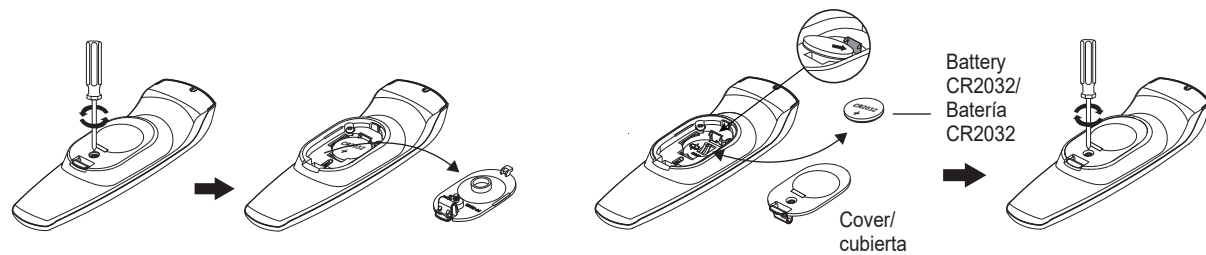


INSTALLATION OVERVIEW/DESCRIPCIÓN GENERAL DE LA INSTALACIÓN



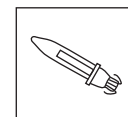
BATTERY REPLACEMENT OF REMOTE CONTROL/REEMPLAZO DE LAS BATERÍAS DEL CONTROL REMOTO

1. Loosen the screw of the battery cover with a screwdriver (not included)./Afloje el tornillo de la cubierta de las baterías con un destornillador (no incluido).
2. Replace the used battery with a new CR2032 button cell battery (not included). Make sure that the battery is installed with the correct polarity (+ and -)./ Reemplace la batería usada con una batería nueva de botón CR2032 (no incluida). Asegúrese de que la batería esté instalada con la polaridad correcta (+ y -).
3. Retighten the screw to close and secure the battery cover./Vuelva a apretar el tornillo para cerrar y asegurar la cubierta de las baterías.

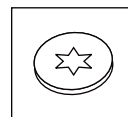


REPLACEMENT PARTS LIST/LISTA DE PIEZAS DE REPUESTO

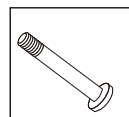
For replacement parts, call our customer service department at 888-251-1006, 8 a.m. - 8 p.m., EST, Monday - Sunday. You could also contact us at partsplus@lowes.com./Para obtener piezas de repuesto, llame a nuestro Departamento de Servicio al Cliente al 888-251-1006, de lunes a domingo de 8 a.m. a 8 p.m., hora estándar del Este. También puede ponerse en contacto con nosotros en partsplus@lowes.com.



Bulb/Bombilla x 16



Hinge Pin Retainer/
Sujetador de pasador de bisagra x 1



Hinge pin/
Pasador de bisagra x 1

