





# TRAMPA INTERIOR PARA MOSCAS E INSECTOS

## MANUAL DEL USUARIO ITL5107



Visite nuestro sitio web en [www.emersonradio.com](http://www.emersonradio.com)

MODIFICACIONES NO AUTORIZADAS A ESTE DISPOSITIVO PODRÍAN ANULAR LA GARANTÍA DEL FABRICANTE

## SOLO PARA USO DOMÉSTICO GUARDE ESTAS INSTRUCCIONES

1

# Advertencia

Lea atentamente todas las instrucciones antes de usar este aparato y consérvelas para futuras referencias. Si este aparato pasa a propiedad de un tercero, entonces se deben incluir estas instrucciones.

## INSTRUCCIONES IMPORTANTES DE SEGURIDAD

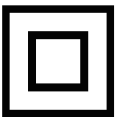
**ADVERTENCIA**— Al utilizar electrodomésticos, siempre se deben seguir las siguientes precauciones básicas:

1. Lea todas las instrucciones antes de usar el aparato.
2. Para reducir el riesgo de lesiones, es necesaria una estrecha supervisión cuando se utilice un aparato cerca de niños. **EL APARATO DEBE MANTENERSE FUERA DEL ALCANCE DE LOS NIÑOS Y LAS MASCOTAS.**
3. Utilice **únicamente** los accesorios recomendados o vendidos por el fabricante.
4. **NO** lo utilice en exteriores. Este aparato **NO** está diseñado para su uso en exteriores.
5. Para reducir el riesgo de descarga eléctrica, no sumerja el aparato ni el adaptador en agua ni en ningún otro líquido. No coloque ni guarde el aparato donde pueda caerse o ser arrastrado a una bañera o fregadero.
6. Preste atención a todas las advertencias y señales de precaución del aparato.
7. Este aparato no está diseñado para ser utilizado por personas (incluidos niños) con capacidades físicas, sensoriales o mentales reducidas, o con falta de experiencia y conocimientos, a menos que sean supervisadas o hayan recibido instrucciones sobre el uso del aparato por una persona responsable de su seguridad.
8. **NO toque** las piezas móviles.
9. **NO** introduzca los dedos ni ningún otro objeto extraño en el aparato.
10. **NO** intente reparar ni modificar este aparato usted mismo. Estas acciones pueden invalidar la garantía y provocar daños al producto o lesiones personales.
11. **NO** limpie este aparato con agua pulverizada.
12. **NO** exponga este aparato a la lluvia ni a la humedad.
13. **NO** lo utilice cerca de fuentes de calor, vapor ni gases corrosivos.
14. Conecte siempre el aparato directamente a un tomacorriente. Nunca lo utilice con un cable de extensión ni una regleta con enchufes.
15. Desenchúfelo del tomacorriente cuando no lo utilice y antes de realizar tareas de mantenimiento, limpieza o sustitución de la tarjeta adhesiva.

16. No utilice ningún aparato con el cable o enchufe dañado, ni después de que presente un mal funcionamiento, se haya caído o haya sufrido algún daño. Devuelva el aparato al centro de servicio técnico autorizado más cercano para su revisión, reparación o ajuste eléctrico o mecánico.
17. Conecte el aparato **únicamente** a una toma de corriente accesible, bien ventilada y sin contacto con colchas u otros materiales.
18. La acumulación de insectos en la unidad puede representar un riesgo de incendio; reemplace la tarjeta adhesiva según sea necesario.
19. Para reducir el riesgo de incendio, descarga eléctrica o lesiones, **NO** utilice piezas de repuesto no autorizadas, incluidos los componentes impresos en 3D.
20. Evite tocar el pegamento al insertar o reemplazar la tarjeta adhesiva.
21. Evite mirar directamente a la fuente de luz en la trampa para insectos durante períodos prolongados.

## MANTENIMIENTO DE APARATOS CON DOBLE AISLAMIENTO

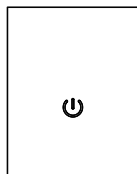
Un aparato con doble aislamiento cuenta con dos sistemas de aislamiento en lugar de una conexión a tierra. No se proporciona ningún medio de conexión a tierra en un aparato con doble aislamiento, ni se debe añadir un medio de conexión a tierra al aparato. El mantenimiento de un aparato con doble aislamiento requiere extremo cuidado y conocimiento del sistema, y solo debe ser realizado por personal de servicio cualificado. Las piezas de repuesto de un aparato con doble aislamiento deben ser idénticas a las del aparato. Un aparato con doble aislamiento está marcado con las palabras "DOBLE AISLAMIENTO" o "DOBLE AISLAMIENTO". El símbolo (cuadrado dentro de un cuadro) también puede estar marcado en el aparato.



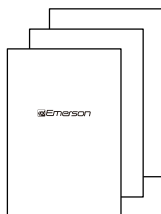
# GUARDE ESTA INSTRUCCIONES

2

LISTA DE EMPAQUE



1 trampa para insectos



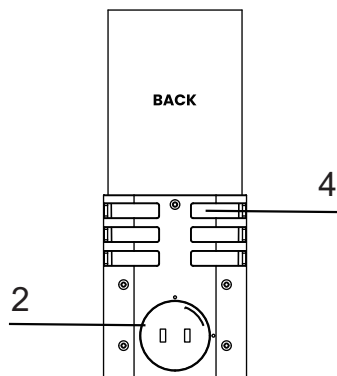
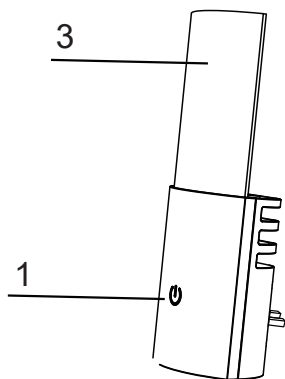
3 tarjetas adhesivas



1 manual del usuario

3

DESCRIPCIÓN GENERAL DEL DISPOSITIVO



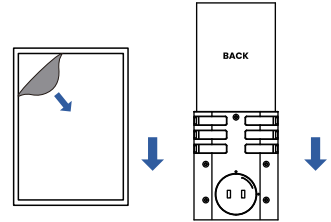
1. Interruptor táctil de Encendido/Apagado
2. Enchufe giratorio
3. Tarjeta adhesiva
4. LED UV

## 4 INSTRUCCIONES DE USO

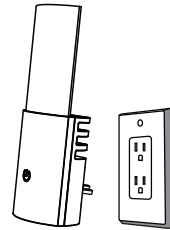
La trampa para insectos funciona mediante una luz continua y atractiva que atrae a los insectos. Una vez atraídos, quedan atrapados por un papel adhesivo altamente efectivo que impide su escape.

### MODO TRAMPA PARA INSECTOS

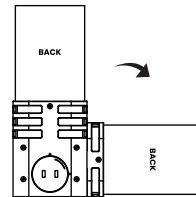
1. Retire el adhesivo de la tarjeta adhesiva y deséchelo. Inserte la tarjeta adhesiva en el dispositivo con el pegamento hacia atrás.



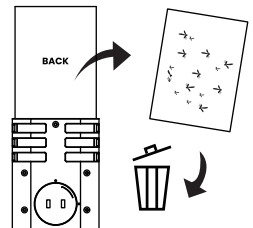
2. Conecte el dispositivo a un tomacorriente interior. Presione el interruptor táctil de Encendido/Apagado. Para optimizar el rendimiento, deje la unidad encendida continuamente.



3. El enchufe del dispositivo se puede girar si es necesario. **DESENCHUFE SIEMPRE ANTES DE GIRAR EL ENCHUFE.**



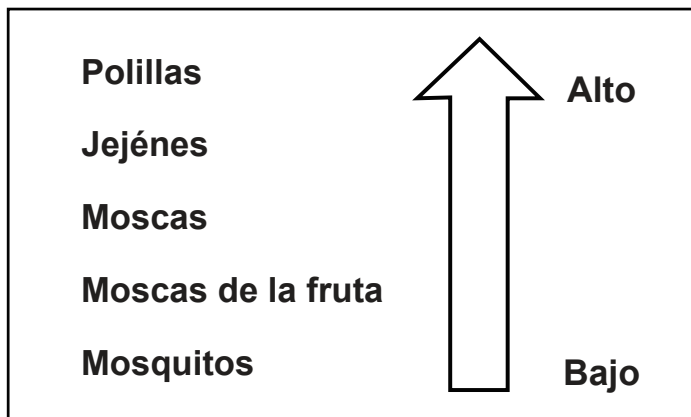
4. Vuelva a colocar la tarjeta adhesiva cuando esté lleno de insectos, polvo o residuos. Se recomienda revisarlo cada dos semanas.



## PARA OBTENER MEJORES RESULTADOS:

- Coloque el dispositivo en zonas con alta incidencia de insectos voladores.
- Considere utilizar varios dispositivos en una misma habitación.
- Reemplace la tarjeta adhesiva cuando esté llena de insectos, polvo o residuos. Se recomienda revisarla cada dos semanas.
- Asegúrese de que la cara adhesiva de la tarjeta esté orientada hacia la pared.
- Para optimizar el rendimiento, deje el dispositivo encendido continuamente.
- Para obtener mejores resultados de captura, se recomienda mantener el dispositivo alejado de fuentes de luz.
- El dispositivo funciona mejor de noche o en entornos oscuros.
- El dispositivo atrapa insectos voladores domésticos comunes.
- Nivel de atracción de los distintos tipos de insectos voladores hacia la luz.

### Nivel de atracción hacia la luz (como referencia)



## 5

## INSTRUCCIONES DE LIMPIEZA Y MANTENIMIENTO

### LIMPIEZA

- Limpie suavemente el exterior con un paño limpio, suave y ligeramente húmedo para eliminar el polvo y la suciedad.
- Nunca utilice detergentes corrosivos, productos químicos, cepillos de alambre, estropajos abrasivos, utensilios metálicos o afilados para limpiar el aparato.
- No sumerja el aparato en agua ni permita que ningún líquido entre en contacto con la unidad principal ni con los componentes internos. Seque el aparato después de limpiarlo y deje que se seque completamente antes de usarlo.

### ALMACENAMIENTO Y MANTENIMIENTO

- Guarde el aparato en un lugar fresco y seco cuando no lo utilice. Manténgalo alejado de niños y mascotas.
- Guárdelo adecuadamente para evitar la acumulación de polvo y suciedad.

## 6

## PRECAUCIONES DE LA FCC

Este dispositivo cumple con la parte 15 de las Reglas de la FCC. El funcionamiento está sujeto a las dos condiciones siguientes:

(1) Este dispositivo no puede causar interferencias dañinas y (2) este dispositivo debe aceptar cualquier interferencia recibida, incluidas las interferencias que puedan causar un funcionamiento no deseado.

NOTA 1: Este equipo ha sido probado y cumple con los límites para un dispositivo digital de Clase B, de conformidad con la parte 15 de las Reglas de la FCC. Estos límites están diseñados para proporcionar una protección razonable contra interferencias dañinas en una instalación residencial. Este equipo genera, utiliza y puede irradiar energía de radiofrecuencia y, si no se instala y utiliza de acuerdo con las instrucciones, puede causar interferencias dañinas en las comunicaciones por radio. Sin embargo, no hay garantía de que no se produzcan interferencias en una instalación en particular. Si este equipo causa interferencias dañinas en la recepción de radio o televisión, lo cual se puede determinar apagando y encendiendo el equipo, se recomienda al usuario que intente corregir la interferencia mediante una o más de las siguientes medidas:

- Reoriente o reubique la antena receptora.
- Aumente la separación entre el equipo y el receptor.
- Conecte el equipo a una toma de corriente en un circuito diferente al que está conectado el receptor.
- Consulte al distribuidor o a un técnico experimentado de radio/TV para obtener ayuda.

NOTA 2: Cualquier cambio o modificación a esta unidad que no esté expresamente aprobado por la parte responsable del cumplimiento podría anular la autoridad del usuario para operar el equipo.

## 7

## ESPECIFICACIONES

<b>Fuente de alimentación</b>	AC 120V, 60Hz
<b>Corriente</b>	20mA
<b>Consumo de energía</b>	1W
<b>Dimensiones exteriores</b>	2.98"Wx2.40"Dx3.78"H / 75x61x96mm 2.95"Wx2.40"Dx7.59"H / 75x61x193mm (Incluye las tarjetas adhesivas)
<b>Peso</b>	0.20 lb/ 95 g (Incluye las tarjetas adhesivas)

## 8

## GARANTIA LIMITADA

Emerson Radio Corp. garantiza que este producto está libre de defectos de fabricación en el material original, incluidas las piezas originales, y mano de obra bajo el uso y las condiciones normales del hogar ("defecto de fabricación") por un período de noventa (90) días a partir de la fecha de compra original, y si se usa en, los Estados Unidos. En caso de que sea necesario el servicio bajo esta garantía, Emerson proporcionará lo siguiente en nuestro Centro de reparación de devoluciones, siempre que se verifique el defecto de fabricación junto con la fecha de compra:

**\* Servicio de reparación por noventa (90) días a partir de la fecha de compra original sin cargo por mano de obra y piezas.**

Para recibir autorización para devolver un artículo defectuoso, comuníquese con el Servicio al cliente de Emerson al 1-800-898-9020. Tenga su número de modelo, número de serie y comprobante de compra fechado con usted cuando llame.

En caso de que el producto deba devolverse a Emerson:

\*Empaque la unidad en una caja corrugada, fuerte y bien acolchada. Asegúrese de que el artículo esté bien embalado para evitar daños mientras está en tránsito de regreso a nuestras instalaciones. Si el artículo sufre daños, NO será reemplazado y el consumidor será responsable de los costos de flete de devolución para recibir su misma unidad de vuelta.

\*Adjunte su cheque o giro postal pagadero a Emerson Radio por un monto de \$10.00 para cubrir los costos de envío y manejo de devolución.

\*Adjunte una nota con su nombre, dirección, número de teléfono, número de autorización de devolución y una breve razón para devolver la unidad.



\*Adjunte una copia de su comprobante de compra (el servicio de garantía no se proporcionará sin un comprobante de compra fechado).

\* El Envío de la unidad tendrá que ser pre pagada a través de UPS o paquete postal (ENVIELO ASEGURADO)y obtenga un número de para darle seguimiento a su envío)

**NOTA:** Esta garantía no cubre:

- (a) Daños a equipos no conectados correctamente al producto.
- (b) Costo incurrido en el envío del producto hacia y desde el Centro de devolución de Emerson.
- (c) Daños o funcionamiento incorrecto de la unidad causados por abuso del cliente, mal uso, negligencia o incumplimiento de las instrucciones de funcionamiento (incluidas las instrucciones de limpieza) proporcionadas con el producto.
- (d) Ajustes ordinarios al producto realizados por el cliente como se describe en el manual del propietario.
- (e) Productos no comprados en los Estados Unidos.
- (f) Daños al producto si se usa fuera de los Estados Unidos.

ESTA GARANTÍA NO ES TRANSFERIBLE Y SE APLICA SOLO AL COMPRADOR ORIGINAL Y NO SE EXTIENDE A LOS PROPIETARIOS POSTERIORES DEL PRODUCTO. CUALQUIER GARANTÍA IMPLÍCITA APLICABLE, INCLUIDA LA GARANTÍA DE COMERCIABILIDAD, ESTÁ LIMITADA EN DURACIÓN A UN PERÍODO DE LA GARANTÍA EXPRESADA SEGÚN LO DISPUESTO EN ESTE DOCUMENTO A PARTIR DE LA FECHA DE COMPRA ORIGINAL EN EL COMERCIO MINORISTA Y NO SE APLICARÁN GARANTÍAS, YA SEAN EXPRESAS O IMPLÍCITAS, AL PRODUCTO A PARTIR DE ENTONCES. EMERSON NO OFRECE NINGUNA GARANTÍA EN CUANTO A LA IDONEIDAD DEL PRODUCTO PARA NINGÚN PROPÓSITO O USO EN PARTICULAR.

EL ALCANCE DE LA RESPONSABILIDAD DE EMERSON RADIO CORP. BAJO ESTA GARANTÍA LIMITADA ES LA REPARACIÓN O REEMPLAZO PROVISTO ANTERIORMENTE Y, EN NINGÚN CASO, LA RESPONSABILIDAD DE EMERSON RADIO CORP. EXCEDERÁ EL PRECIO DE COMPRA PAGADO POR EL COMPRADOR DEL PRODUCTO. BAJO NINGUNA CIRCUNSTANCIA EMERSON RADIO CORP. SERÁ RESPONSABLE DE NINGUNA PÉRDIDA, DAÑO DIRECTO, INDIRECTO, INCIDENTAL, ESPECIAL O CONSECUENTE QUE SURJA DE O EN CONEXIÓN CON EL USO DE ESTE PRODUCTO. ESTA GARANTÍA ES VÁLIDA ÚNICAMENTE EN LOS ESTADOS UNIDOS DE AMÉRICA. ESTA GARANTÍA LE OTORGA DERECHOS LEGALES ESPECÍFICOS. SIN EMBARGO, ES POSIBLE QUE TENGA OTROS DERECHOS QUE PUEDEN VARIAR DE UN ESTADO A OTRO. ALGUNOS ESTADOS NO PERMITEN LIMITACIONES SOBRE GARANTÍAS IMPLÍCITAS O EXCLUSIÓN DE DAÑOS CONSECUENTES, POR LO TANTO, ESTAS RESTRICCIONES PUEDEN NO APLICARSE EN SU CASO.

El número de serie se puede encontrar en la parte posterior del gabinete. Le sugerimos que registre el número de serie de su unidad en el espacio a continuación para futuras referencias.

Número de modelo: ITL5107

10-90-1402

Número de serie:

Para registrar su producto en línea, visite nuestro sitio web

<http://www.emersonradio.com/service/product-registration/>



PARA OBTENER ASISTENCIA ADICIONAL PARA  
LA CONFIGURACIÓN U OPERACIÓN  
LLÁME AL: 1-800-898-9020

PARA SERVICIO AL CLIENTE, ENVÍE UN CORREO  
ELECTRÓNICO A:  
[internet@emersonradio.com](mailto:internet@emersonradio.com)

OR WRITE TO:  
Emerson Radio Corp.  
Consumer Affairs Dept.  
959 Route 46 East  
Suite 210, 2nd Floor  
Parsippany, NJ 07054

**SOLO RESIDENTES DE CALIFORNIA- ADVERTENCIA:**  
**Cáncer y daño reproductivo - [www.P65Warnings.ca.gov](http://www.P65Warnings.ca.gov)**