

Repair Parts Manual
Manual De Repuestos
LGT2654/96045005000

Please read the operator's manual carefully and make sure you understand the instructions before using the machine.

Por favor lea cuidadosamente y comprenda estas instrucciones antes de usar esta maquina.



English/Spanish

587 77 15-49 Rev. 20



HOW TO USE THIS MANUAL

This manual is designed to provide the customer with a means to identify the parts on his/her tractor when ordering repair parts. The illustrations may or may not represent the actual assemblies; therefore, it is not recommended to use this manual as a guide to assemble or disassemble the tractor. Some hardware and parts are drawn larger in order to more readily identify them.

Each tractor has its own model number. The model number for your tractor can be found on the fender under the seat.

Support / Help

If you require assistance or have questions concerning the application, operation, maintenance or parts for your product:

- Visit our website: www.husqvarna.com
- Call Us Toll Free: 1-800-487-5951

When ordering parts, always give the following information:

- Product - "TRACTOR"
- MODEL NUMBER - "LGT2654" (96045005000)"
- Part Number
- Part Description

TABLE OF CONTENTS

SCHEMATIC	3
ELECTRICAL.....	4-5
CHASSIS	6-7
DRIVE.....	8-9
ENGINE.....	10-11
STEERING	12-13
MOWER DECK.....	14-15
MOWER LIFT.....	16
SEAT	17
DECALS.....	18

COMO UTILIZAR ESTE MANUAL

Este manual está diseñado para brindarle al comprador un medio para identificar las piezas del tractor para cuando necesite hacer el pedido de un repuesto. Las ilustraciones pueden o no representar los ensambles reales; por lo tanto, no se recomienda utilizar este manual como una guía para ensamblar o desarmar el tractor. Algunos accesorios y piezas están dibujados en tamaños más grandes para identificarlos con mayor facilidad.

Cada tractor tiene su propio número de modelo. El número de modelo del tractor se encuentra en el guardabarros debajo del asiento.

Soporte / Ayuda

Si necesita asistencia o tiene alguna pregunta acerca de la aplicación, operación, mantenimiento o piezas de su producto:

- Visite nuestro sitio web: www.husqvarna.com
- Llámenos de manera gratuita al: 1-800-487-5951

Cuando haga el pedido de una pieza, siempre brinde la siguiente información:

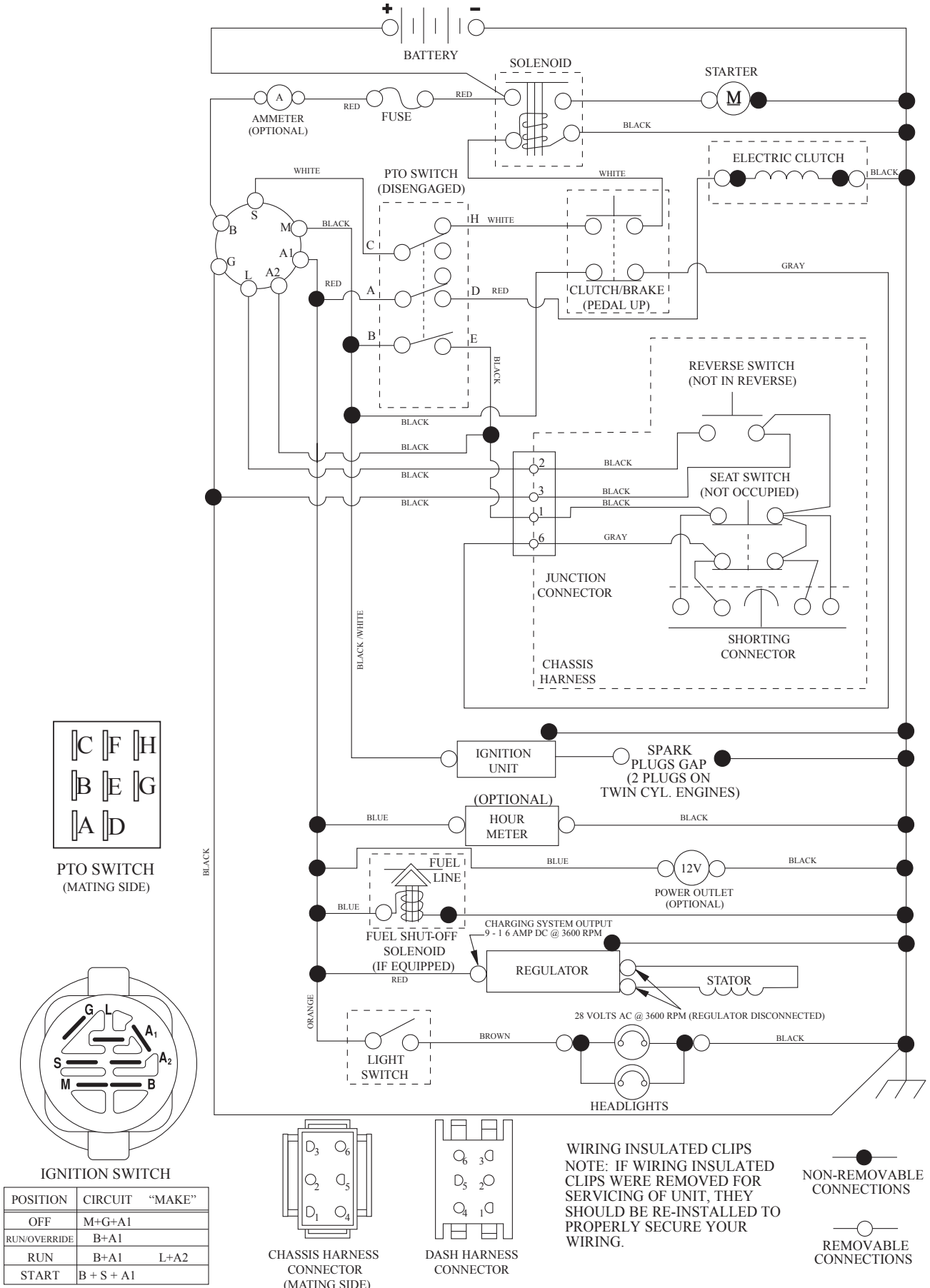
- Producto: "TRACTOR"
- NÚMERO DE MODELO: "LGT2654" (96045005000)"
- Número de pieza
- Descripción de la pieza

ÍNDICE

DIAGRAMA.....	19
DIAGRAMA ELÉCTRICO.....	20-21
CHASIS	22-23
TRANSMISIÓN	24-25
MOTOR.....	26-27
DIRECCIÓN	28-29
PLATAFORMA DE LA CORTADORA DE CÉSPED.....	30-31
ELEVACIÓN DE LA CORTADORA DE CÉSPED.....	32
ASIENTO.....	33
CALCOMANÍAS.....	34

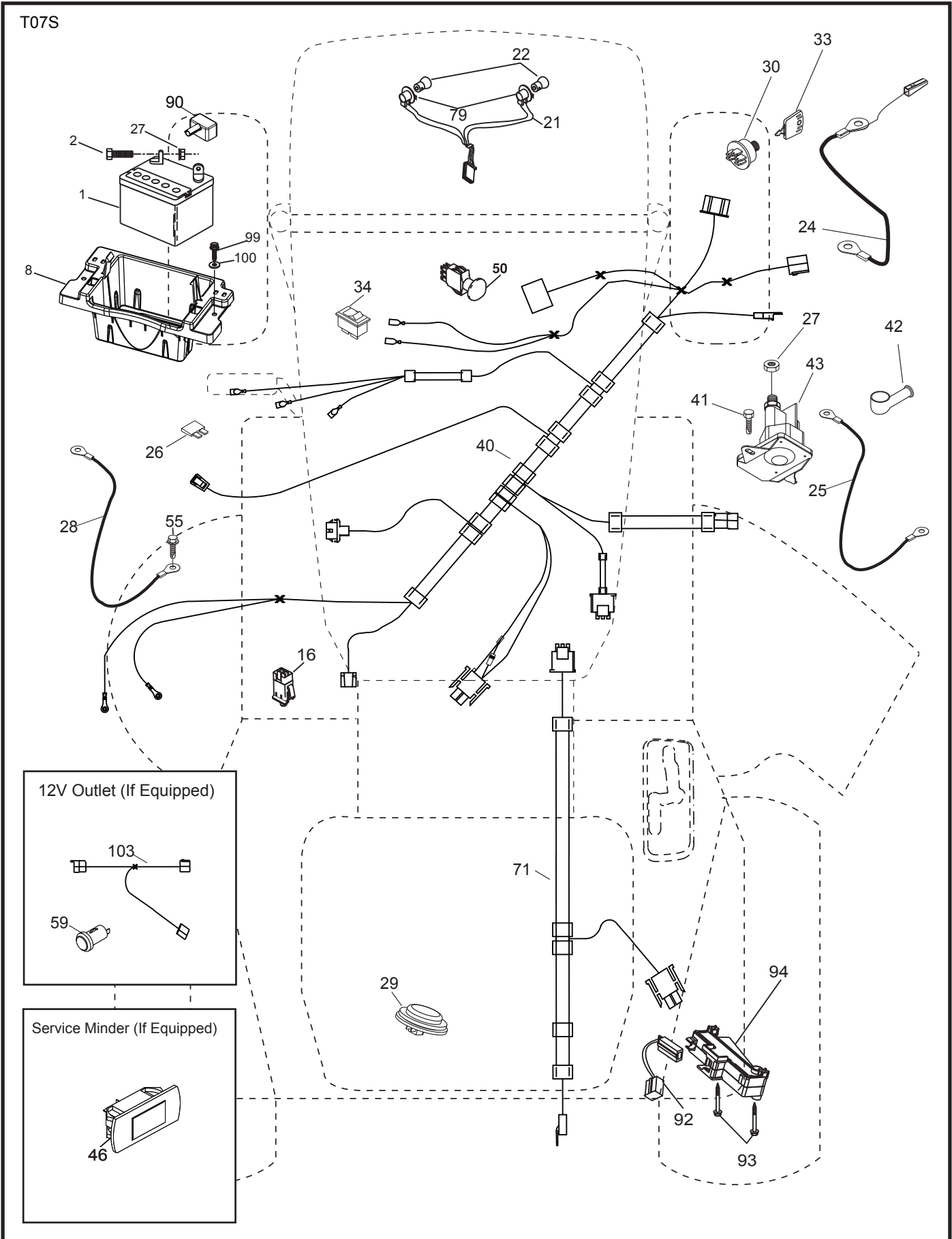
TRACTOR - MODEL NO. LGT2654 (96045005000), PRODUCT NO. 960 45 00-50 SCHEMATIC

SCH12



POSITION	CIRCUIT	"MAKE"
OFF	M+G+A1	
RUN/OVERRIDE	B+A1	
RUN	B+A1	L+A2
START	B + S + A1	

**TRACTOR - MODEL NO. LGT2654 (96045005000), PRODUCT NO. 960 45 00-50
ELECTRICAL**

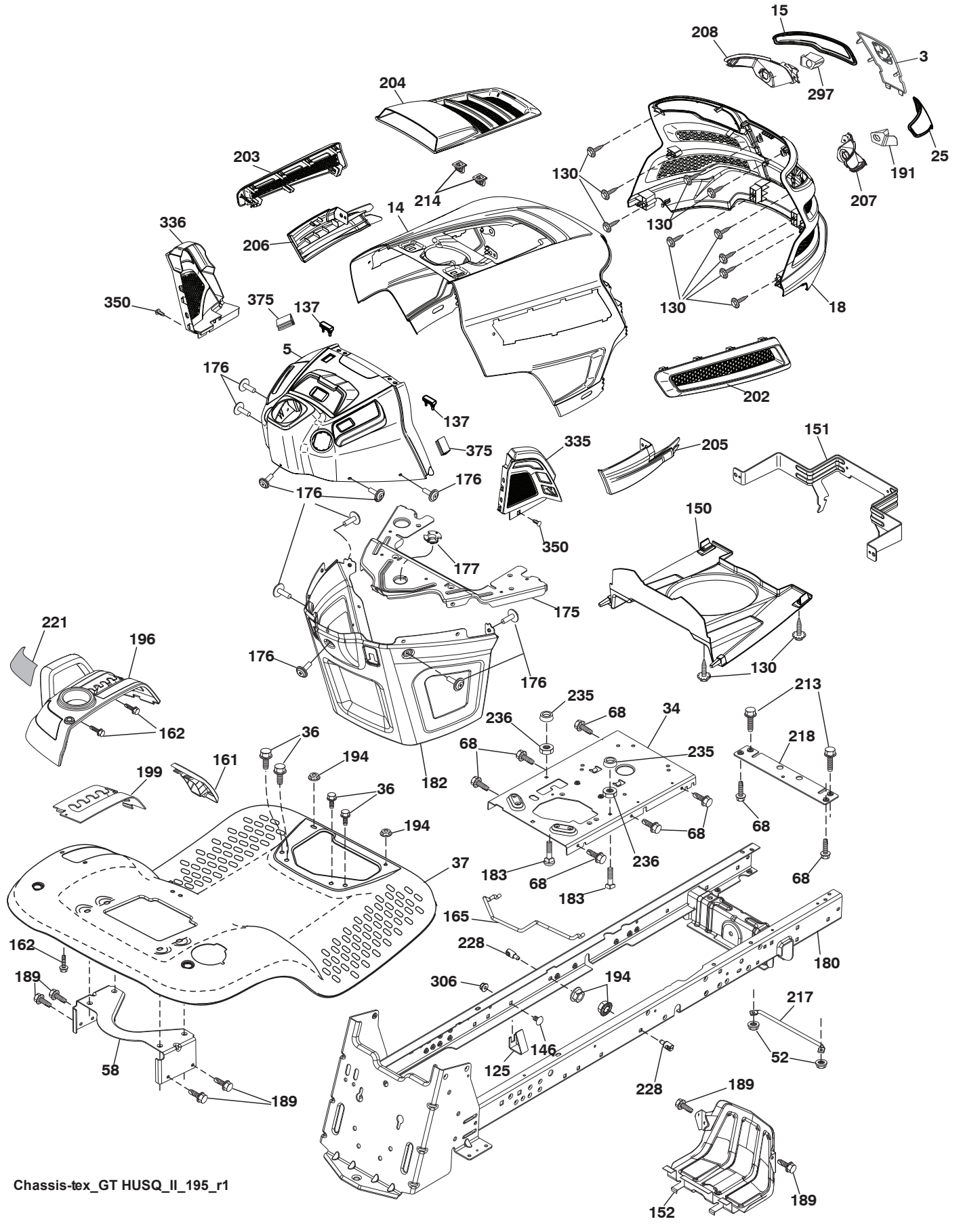


**TRACTOR - MODEL NO. LGT2654 (96045005000), PRODUCT NO. 960 45 00-50
ELECTRICAL**

KEY NO.	PART NO.	DESCRIPTION
1	532 16 34-65	Battery
2	874 76 04-12	Bolt Hex Hd 1/4-20 unc x 3/4
8	532 41 41-26	Battery Tray
16	532 17 61-38	Switch Interlock
21	532 40 02-52	Harness Light W/4152J
22	532 00 41-52	Bulb, Light #1156
24	585 55 56-01	Cable Battery
25	585 55 55-01	Cable Starter
26	532 17 51-58	Fuse
27	873 51 04-00	Nut Keps Hex 1/4-20 unc
28	532 41 65-88	Cable Ground
29	532 40 15-45	Switch Seat
30	532 19 33-50	Switch Ign
33	532 41 19-33	Key/Chain
34	532 11 07-12	Switch Light/Reset
40	501 13 29-01	Harness Ign. Dash
41	817 72 04-08	Screw Thd Cut 1/4-20 x 1/2
42	532 13 15-63	Cover Terminal Red
43	582 04 28-01	Solenoid
46	586 16 18-01	Gauge Hourmeter
50	582 10 76-04	Switch PTO
55	817 06 05-12	Screw Thdrol 5/16-18 x 3/4
59	532 40 03-03	Outlet 12-Volt
71	532 19 42-76	Harness Ign Chassis
79	532 17 52-42	Socket Asm Bulb
90	532 43 53-95	Cover Terminal Battery
92	532 19 66-15	Harness Pigtail Reverse Switch
93	532 19 25-40	Screw Plastite 10-14 X 2.00
94	532 19 18-34	Module Reverse ROS
99	817 67 04-12	Screw Hexwsh Thdrol 1/4-20 x 3/4
100	819 09 14-16	Washer 9/32 x 7/8 x 16 Ga.
103	532 40 79-62	Harness Pigtail 12 V Outlet

NOTE: All component dimensions given in U.S. inches
1 inch = 25.4 mm

**TRACTOR - MODEL NO. LGT2654 (96045005000), PRODUCT NO. 960 45 00-50
CHASSIS**



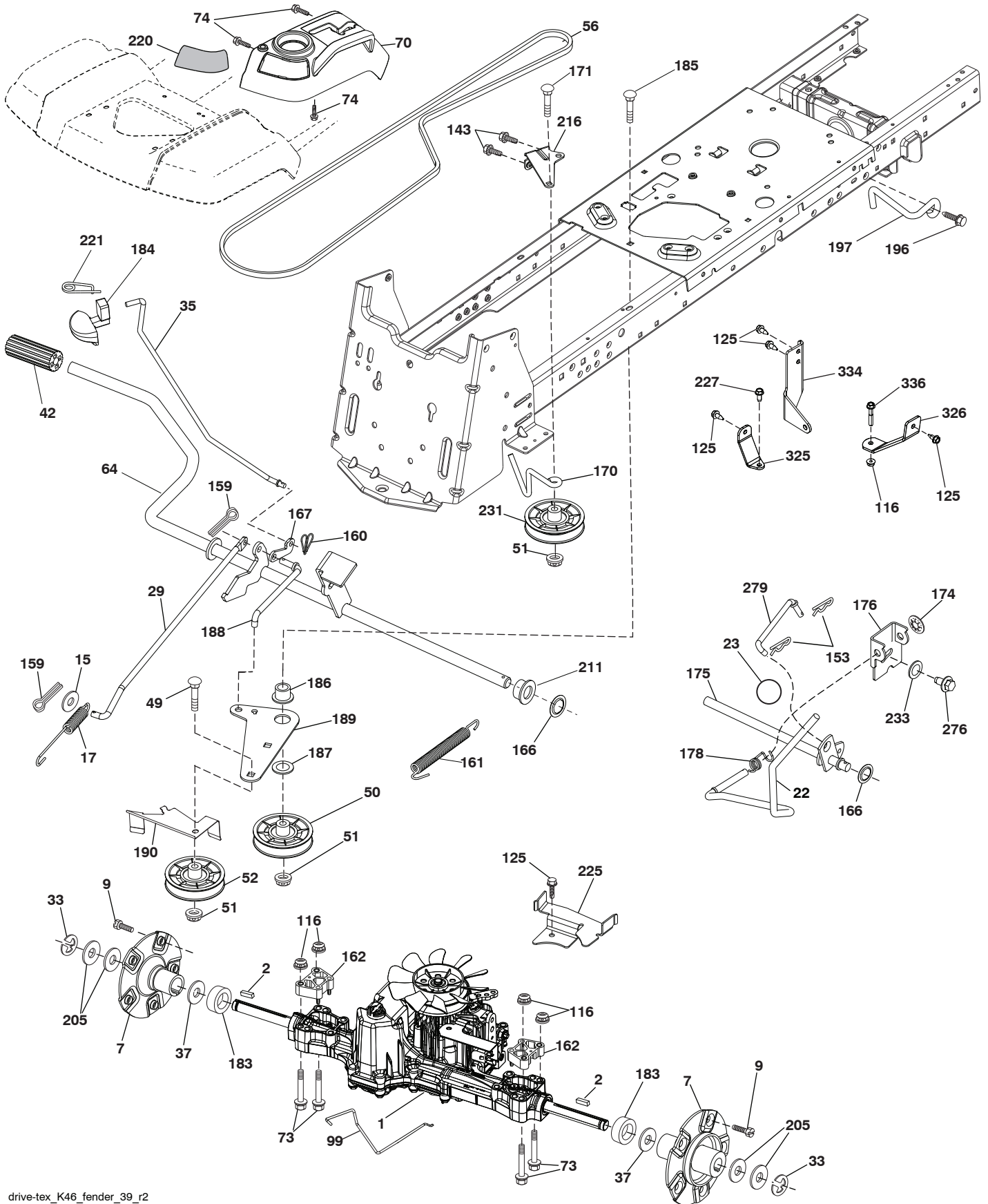
Chassis-*tex*_GT HUSQ_II_195_r1

**TRACTOR - MODEL NO. LGT2654 (96045005000), PRODUCT NO. 960 45 00-50
CHASSIS**

KEY NO.	PART NO.	DESCRIPTION	KEY NO.	PART NO.	DESCRIPTION
3	532 44 44-81	Applique	196	532 43 97-16	Console Asm. Deck Lift
5	532 44 10-51	Dash	199	532 19 82-59	Plate Deck Lift
14	532 44 11-77	Hood Asm.	202	532 43 97-28	Vent Side Hood RH
15	532 43 97-33	Lens LH	203	532 43 97-27	Vent Side Hood LH
18	532 44 06-53	Grille Asm.	204	532 43 57-14	Vent Asm Hood Top
25	532 44 33-85	Lens RH	205	532 43 97-30	Skirt Hood Side RH
34	580 91 08-01	Plate Engine	206	532 43 97-29	Skirt Hood Side LH
36	817 06 05-12	Screw 5/16-18 x 3/4	207	532 43 97-34	Bezel RH
37	532 44 12-08	Fender	208	532 43 97-35	Bezel LH
52	873 68 05-00	Nut Crown Lock 5/16-18	213	874 76 05-12	Bolt Hex Hd 5/16-18 unc x 3/4
58	532 19 43-14	Bracket Fender	214	532 19 91-45	Clip Retainer
68	817 49 05-08	Screw 5/16-18 x 1/2	217	532 40 91-67	Rod Pivot
125	581 68 48-01	Clip Fuel Line	218	532 19 63-95	Hood Stop
130	532 41 63-58	Screw #10 x .750 BOS Thread	221	532 19 89-09	Reflector LH
137	532 40 75-90	Bumper Dash	228	532 19 51-61	Stud Fastener
146	581 85 79-01	Bolt	235	532 40 61-29	Spacer Fender
150	532 43 97-74	Duct Heat Hood	236	873 93 05-00	Nut Center Lock 5/16-18 unc
151	532 43 66-70	Bracket Pivot Hood	297	532 43 74-56	Insert LH
152	532 43 98-70	Shield Browning/Debris	306	873 90 06-00	Nut Lock
161	532 43 99-29	Console Fuel Window	335	532 44 82-04	Cover Dash RH
162	532 14 24-32	Screw Hex Wsh Hi-Lo 1/4 x 1/2	336	532 44 53-09	Cover Dash LH
165	532 19 68-26	Bracket Support Tank	350	532 44 51-43	Clip X-mas Tree
175	532 19 63-04	Crossmember	375	586 90 82-01	Dash Clip-On Bumper
176	532 40 07-76	Screw 10-24 x 5/8	--	532 40 09-44	Kit Bumper
177	532 19 52-28	Bushing Steering			
180	532 19 54-77	Chassis			
182	586 73 86-02	Dash Lower			
183	874 52 05-20	Bolt 5/16-18 x 1-1/4			
189	817 00 05-12	Screw 5/16-18 x 3/4			
191	532 43 74-55	Insert RH			
194	873 90 05-00	Nut Lock Hex Flange 5/16-18			

NOTE: All component dimensions given in U.S. inches
1 inch = 25.4 mm

TRACTOR - MODEL NO. LGT2654 (96045005000), PRODUCT NO. 960 45 00-50 DRIVE



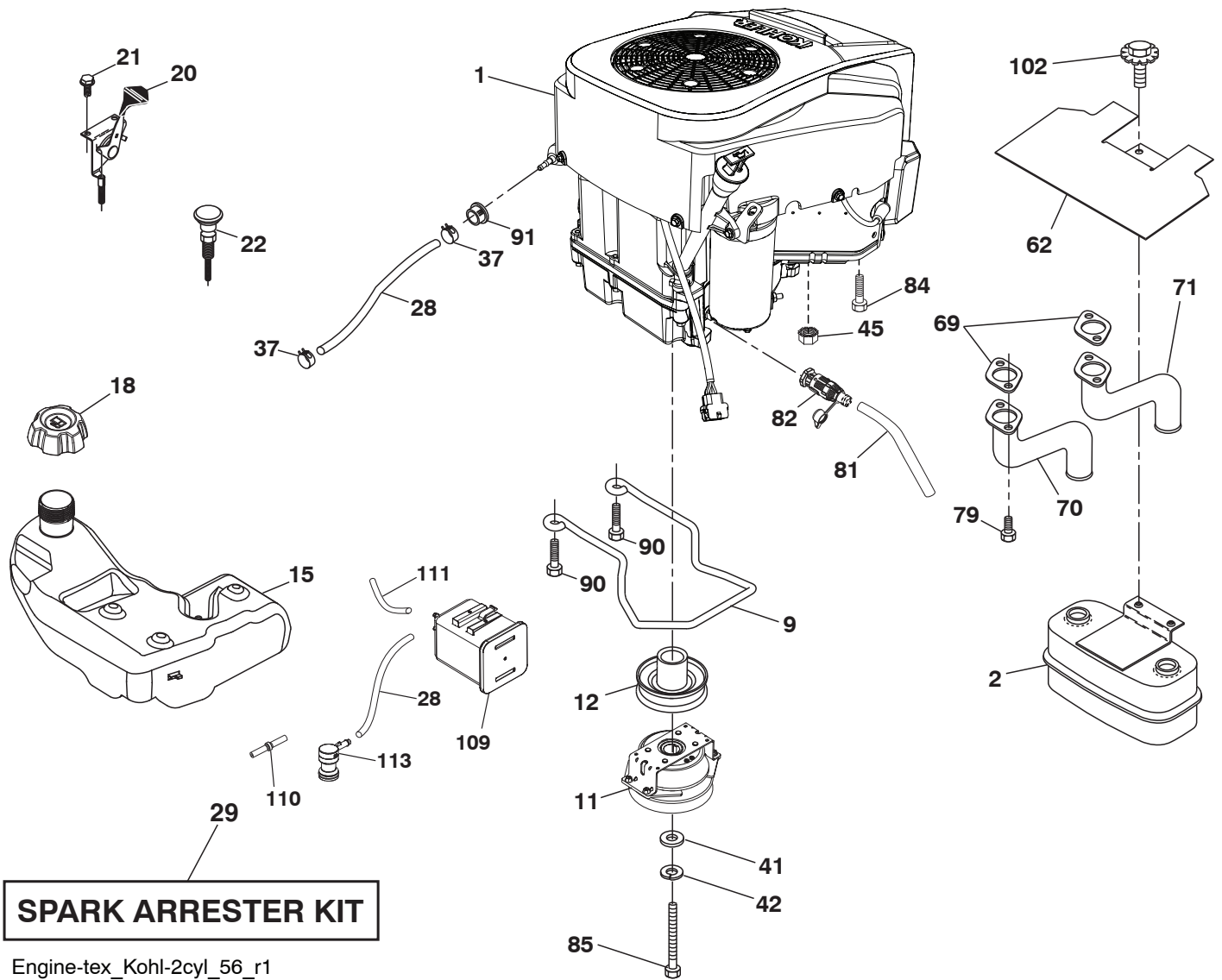
drive-tex_K46_fender_39_r2

**TRACTOR - MODEL NO. LGT2654 (96045005000), PRODUCT NO. 960 45 00-50
DRIVE**

KEY NO.	PART NO.	DESCRIPTION	KEY NO.	PART NO.	DESCRIPTION
1	---	Transaxle, TuffTorq K46 AW (448354) (Order parts from trans-axle manufacturer.)	170	532 41 34-30	Keeper Belt Centerspan
2	532 18 62-11	Key	171	872 11 06-16	Bolt 3/8-16 unc x 2
7	532 19 98-44	Hub Asm. Wheel Rear 22" TXGT .06	174	532 19 72-89	Nut Push
9	532 14 00-80	Bolt Hub Wheel Rear	175	532 40 62-08	Shaft Asm Shift
15	819 13 13-16	Washer 13/32 x 13/16 x 16 Ga.	176	532 19 62-14	Arm Clevis Rod Shift
17	532 41 36-78	Spring Brake	178	532 19 74-56	Spring Shift
22	532 19 73-29	Rod Shift	183	532 40 04-24	Spacer Split
23	532 14 08-45	Knob	184	587 65 37-01	Handle Parking Brake
29	532 40 38-06	Rod, Brake	185	872 11 06-22	Bolt rdhd sqnk 3/8-16 x 2-3/4 Gr. 5
33	812 00 00-01	Ring E	186	532 19 43-21	Spacer Retainer
35	583 86 45-01	Rod Brake Park	187	819 13 32-10	Washer
37	532 18 89-67	Washer Hardened	188	582 21 70-01	Link Clutch Ground Drive, Long
42	532 12 48-72	Cover Foot Pedal	189	532 19 43-17	Bellcrank Ground Drive
49	872 11 06-14	Bolt	190	532 19 43-18	Keeper Bellcrank Ground Drive
50	532 19 43-27	Pulley Idler Flat	196	817 00 06-16	Screw 3/8-16 x 1
51	873 90 06-00	Lock Nut 3/8-16	197	585 65 86-01	Link Clutch Anti-Rotation
52	532 19 43-26	Idler V-Groove	205	532 12 17-48	Washer
56	532 13 09-69	V-Belt Drive	211	532 19 62-12	Bushing Brake Shaft
64	532 19 62-00	Shaft Asm. Pedal Brake Control	216	532 19 61-31	Bracket Pulley Idler
70	532 43 96-60	Console Asm.	220	532 19 89-08	Reflector RH
73	874 49 05-60	Bolt Hex Flghd 5/16-18 3.75	221	532 40 31-87	Retainer Spring Clip Handle
74	532 14 24-32	Screw 1/4 x 1/2	225	532 40 33-19	Keeper Belt Trans.
99	532 41 57-43	Rod Bypass	227	817 49 05-12	Screw 5/16-18 x 3/4
116	873 90 05-00	Nut Lock Hex Flange 5/16-18	231	532 40 72-87	Idler V-Groove
125	817 00 05-12	Screw 5/16-18 x 3/4	233	532 40 52-96	Washer Serrated
143	817 49 05-08	Screw 5/16-18 x 1/2	276	874 78 07-16	Bolt 7/16-14 x 1 Gr. 5
153	532 12 47-88	Retainer Spring	279	532 40 62-07	Link Shift
159	876 02 04-12	Pin Cotter 1/8 x 3/4	325	585 99 57-02	Bracket
160	532 16 94-84	Retainer Clip	326	585 99 31-02	Bracket
161	532 10 57-09	Spring Return Clutch	334	585 88 22-02	Bracket
162	580 45 74-01	Spacer Transaxle	336	587 25 96-01	Bolt
166	532 42 91-64	Nut Push			
167	532 40 52-57	Latch Brake Parking			

NOTE: All component dimensions given in U.S. inches
1 inch = 25.4 mm

**TRACTOR - MODEL NO. LGT2654 (96045005000), PRODUCT NO. 960 45 00-50
ENGINE**



**TRACTOR - MODEL NO. LGT2654 (96045005000), PRODUCT NO. 960 45 00-50
ENGINE**

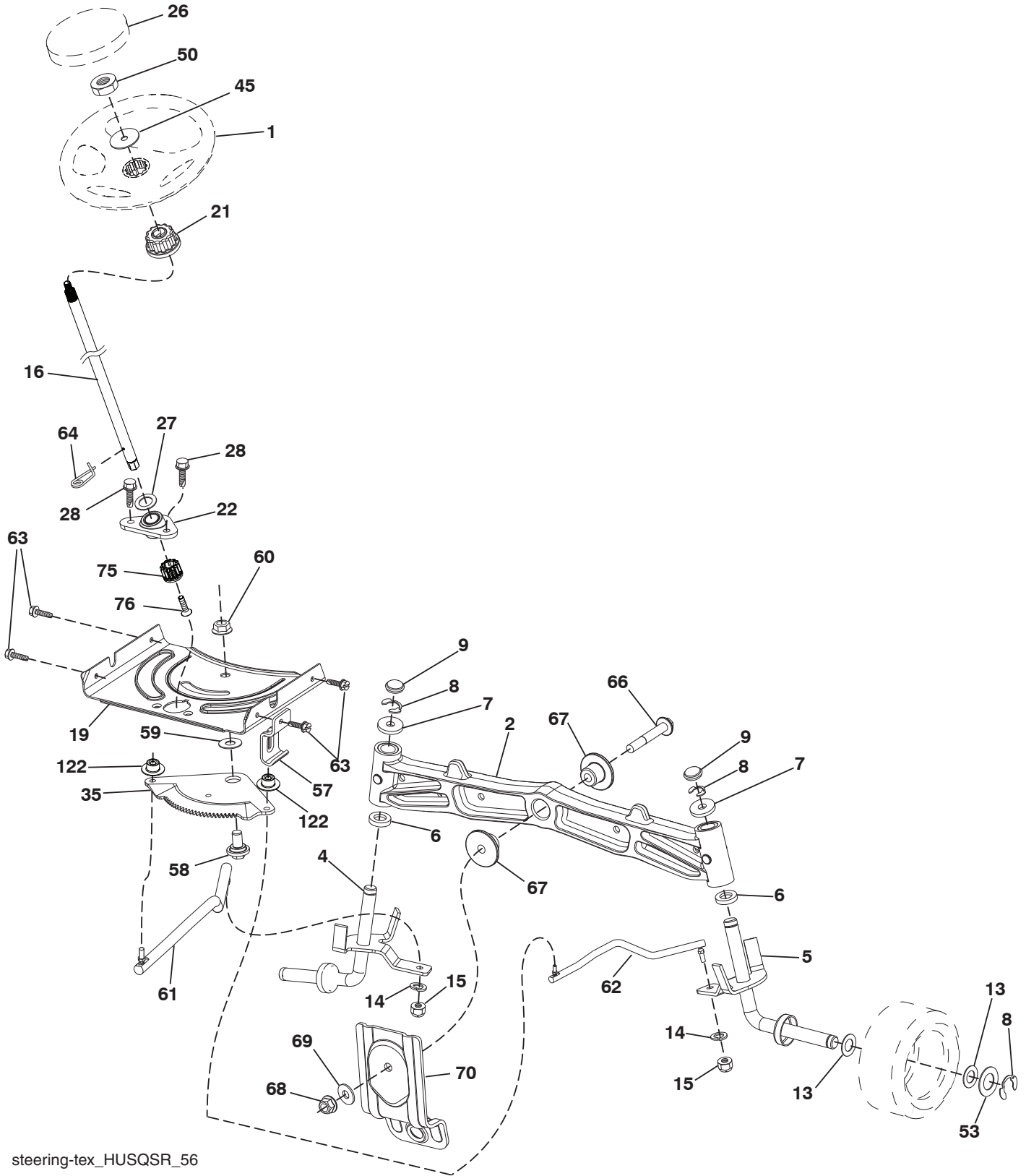
KEY NO.	PART NO.	DESCRIPTION
1	- - - - -	Engine, Kohler KT745-3021 (585453901) (Order parts from engine manufacturer.)
2	589 81 87-01	Muffler
9	501 83 26-02	Keeper Belt Engine
11	587 24 14-01	Clutch Electric
12	532 19 43-43	Pulley Engine
15	532 41 41-01	Tank Fuel 4.0
18	585 12 48-01	Cap Fuel
20	532 18 29-37	Control Throttle
21	532 41 63-58	Screw #10 x .750 BOS Thread
22	532 19 15-96	Control Choke
28	532 40 11-35	Fuel Line
29	532 13 71-80	Spark Arrester Kit
37	532 12 34-87	Clamp Hose
41	532 12 61-97	Washer 1-1/2 OD x 15/32 ID x .250
42	539 99 02-47	Washer SLW STD 7/16
45	873 51 04-00	Nut Keps Hex 1/4-20 unc
62	532 43 40-17	Shield Heat Muffler
69	532 18 60-54	Gasket
70	583 95 45-01	Tube Exhaust LH
71	583 95 48-01	Tube Exhaust RH
79	532 19 23-34	Screw Socket Head 5/16-18 x .75
81	532 14 84-56	Tube Drain Oil Easy
82	532 42 82-87	Valve Drain Oil
84	817 12 06-16	Screw 3/8-16 x 1
85	501 60 69-01	Bolt Hex 7/16-20 x 3.0 Gr. 5
90	817 00 06-16	Screw 3/8-16 x 1
91	532 18 74-95	Bushing
102	817 00 05-12	Screw 5/16-18 x 3/4
109	532 41 41-14	Canister Carbon Filter
110	532 41 41-18	Valve Asm Anti-Slosh
111	532 41 41-19	Purge Line Carb
113	532 41 41-27	Valve Slant Cartridge

NOTE: All component dimensions given in U.S. inches
1 inch = 25.4 mm

For engine service and replacement parts, call the toll free
number for your engine manufacturer listed below:

Kohler Co. 1-800-544-2444

TRACTOR - MODEL NO. LGT2654 (96045005000), PRODUCT NO. 960 45 00-50
STEERING ASSEMBLY



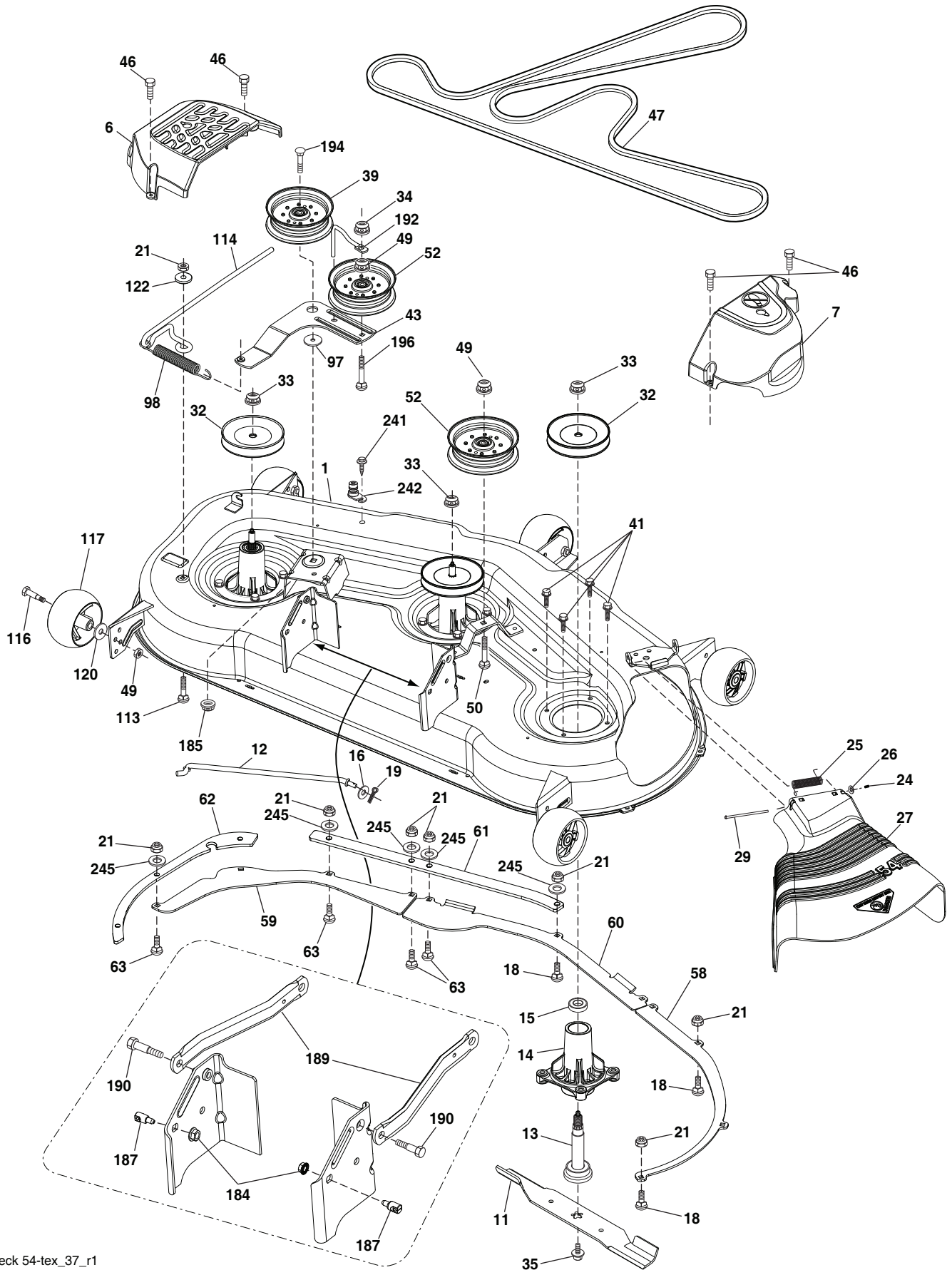
steering-tex_HUSQSR_56

**TRACTOR - MODEL NO. LGT2654 (96045005000), PRODUCT NO. 960 45 00-50
STEERING ASSEMBLY**

KEY NO.	PART NO.	DESCRIPTION
1	532 43 97-40	Wheel, Steering
2	532 19 59-68	Axle Asm., Front
4	532 40 30-89	Spindle Asm., LH
5	532 40 30-90	Spindle Asm., RH
6	532 12 49-31	Bearing, Race Thrust Harden
7	532 12 17-48	Washer 25/32 x 1-5/8 x 16 Ga.
8	812 00 00-29	Ring, Clip #T5304-75
9	532 12 12-32	Cap, Spindle
13	532 12 17-49	Washer 25/32 x 1-1/4 x 16 Ga.
14	539 99 01-18	Washer, SLW ZD 3/8
15	873 54 06-00	Nut, Crown Lock 3/8-24 unf
16	587 01 60-02	Steering Shaft
19	532 19 47-29	Plate Steering
21	586 84 02-01	Adapter Wheel Steering
22	585 02 98-02	Bearing
26	532 43 97-43	Insert, Wheel Steering
27	819 21 16-16	Washer
28	817 00 06-12	Screw 3/8-16 x 3/4
35	532 19 47-32	Gear, Sector Plate
45	587 01 64-01	Washer 3/8 ID 2-3/8 OD 12 Ga. PLTD
50	873 90 06-00	Nut Lock Flg 3/8-16 unc
53	532 18 89-67	Washer Hardened .793 x 1.637 x .060
57	532 19 72-46	Bracket Upstop
58	532 19 47-47	Bolt Shoulder Sector Pivot CFM
59	532 19 47-48	Washer Thrust Sector Steering
60	873 97 10-00	Nut Flange Lock 5/8-11
61	532 19 47-40	Draglink, LH
62	532 19 47-41	Draglink, RH
63	817 00 05-12	Screw 5/16-18 x 3/4
64	532 19 98-49	Retainer Clip Spring Steering
66	871 02 07-48	Bolt Hex Fghd 7/16-14 x 3 Serr
67	532 19 47-37	Bushing PM Front Axle
68	873 90 07-00	Nut Lock Flange 7/16-14 Gr. 5
69	532 19 91-62	Washer 1.5 x .505 x .118
70	585 33 88-01	Bracket Deck Susp. Front
75	580 68 37-01	Pinion
76	580 68 36-01	Screw Head Sock
122	532 44 49-62	Cap Gear Sector

NOTE: All component dimensions given in U.S. inches
1 inch = 25.4 mm

TRACTOR - MODEL NO. LGT2654 (96045005000), PRODUCT NO. 960 45 00-50
MOWER DECK



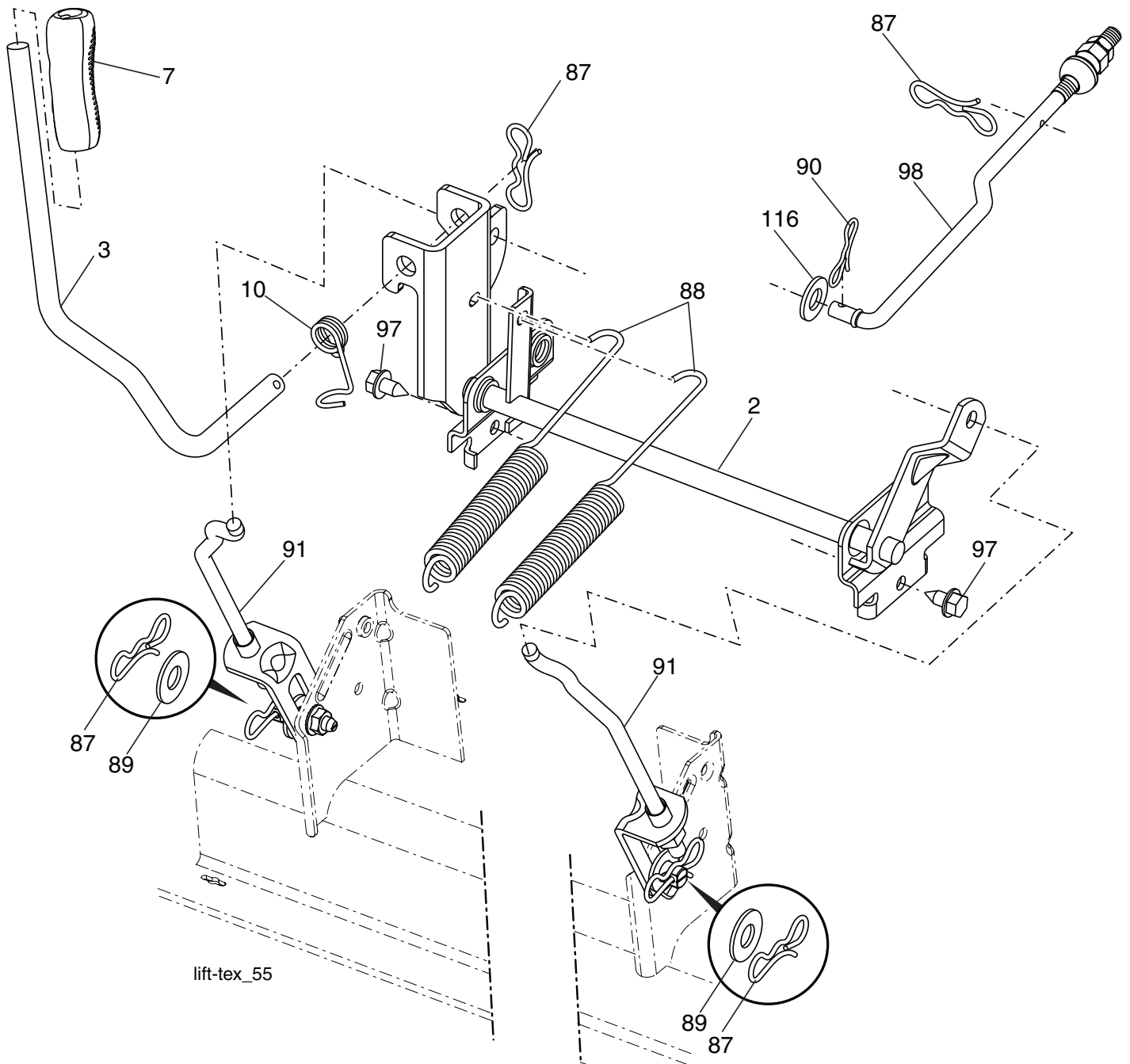
mower_deck 54-tex_37_r1

**TRACTOR - MODEL NO. LGT2654 (96045005000), PRODUCT NO. 960 45 00-50
MOWER DECK**

KEY NO.	PART NO.	DESCRIPTION	KEY NO.	PART NO.	DESCRIPTION
1	532 44 18-47	Deck Weldment Mower	63	872 11 05-10	Bolt Carr. 5/16-18 x 1-1/4 Gr. 5
6	532 19 60-66	Cover Mandrel LH	97	532 17 85-15	Washer Hardened
7	532 19 71-81	Cover Mandrel RH	98	532 19 61-05	Spring Drive
11	532 18 72-56	Blade Bagging	113	872 11 05-08	Bolt Rdhd Sqnk 5/16-18 x 3/4
12	532 40 48-51	Rod Anti Sway	114	532 18 75-56	Rod Tension Relief
13	587 25 64-01	Shaft Asm.	116	532 19 34-06	Bolt, Shoulder
14	532 18 72-81	Housing, Mandrel	117	532 17 48-73	Gauge Wheel
16	819 13 13-12	Washer 3/8	120	819 13 20-12	Washer 13/32 x 1-1/4 x 12 Ga.
15	585 32 39-01	Bearing, Mandrel	122	532 18 75-57	Bushing Tension Relief
18	872 14 05-05	Bolt Carriage 5/16-18 x 5/8	184	873 90 05-00	Nut Lock Hex Flange
19	532 19 42-08	Pin Cotter 5/16 Bowtie	185	873 90 07-00	Nut Lock Flange 7/16-14 Gr. 5
21	873 68 05-00	Nut, Crownlock 5/16-18 unc	187	532 19 51-61	Stud Fastener w/"D" Anti-Rotation
24	532 10 53-04	Cap Sleeve	189	532 19 51-85	Arm Susp. Mower Rear
25	532 17 81-02	Spring, Torsion	190	532 19 65-39	Bolt Shoulder
26	532 11 04-52	Nut, Push	192	532 19 84-68	Keeper Belt Idler
27	532 18 89-38	Deflector Shield	194	874 49 07-36	Bolt Carr Sqnk 7/16-24 x 2
29	532 13 14-91	Rod, Hinge	196	539 12 81-01	Bolt Carriage 3/8-16
32	532 15 35-35	Pulley, Mandrel	241	532 15 29-27	Screw
33	532 40 02-34	Nut, Flg. Top Lock	242	532 41 55-98	Washout Port
34	873 68 06-00	Nut Crownlock 3/8-16 unc	245	819 11 11-16	Washer 11/32 x 11/16 x 16 Ga.
35	584 30 93-01	Screw	--	532 41 64-05	Coupling, Quick Connect
39	532 19 73-80	Pulley, Idler, Stationary LH	--	587 12 54-01	Mandrel Assembly (Includes housing (Key# 14), shaft assembly (Key# 13), and bearing (Key# 15) and nut (Key #33) only - pulley/washer and blade bolt/washers not included)
41	584 95 39-01	Bolt Hx Wsh Hd 3/16-18 x 1.19	--	532 41 82-29	Replacement Mower, Complete
43	532 19 60-65	Arm, Idler			
46	532 13 77-29	Screw, Thdroll. 1/4-20 x 5/8			
47	587 68 67-01	Belt Deck Drive			
49	873 90 06-00	Nut, Lock Flg. 3/8-16 unc			
50	872 11 06-16	Bolt Rdhd Sqnk 3/8-16 unc x 2			
52	532 19 73-79	Pulley Idler			
58	532 18 73-42	Baffle Right			
59	532 18 73-44	Baffle Left			
60	532 18 76-07	Baffle Center			
61	585 32 26-05	Plate Reinforcement Front			
62	585 32 28-05	Plate Reinforcement Side			

NOTE: All component dimensions given in U.S. inches
1 inch = 25.4 mm

**TRACTOR - MODEL NO. LGT2654 (96045005000), PRODUCT NO. 960 45 00-50
MOWER LIFT**

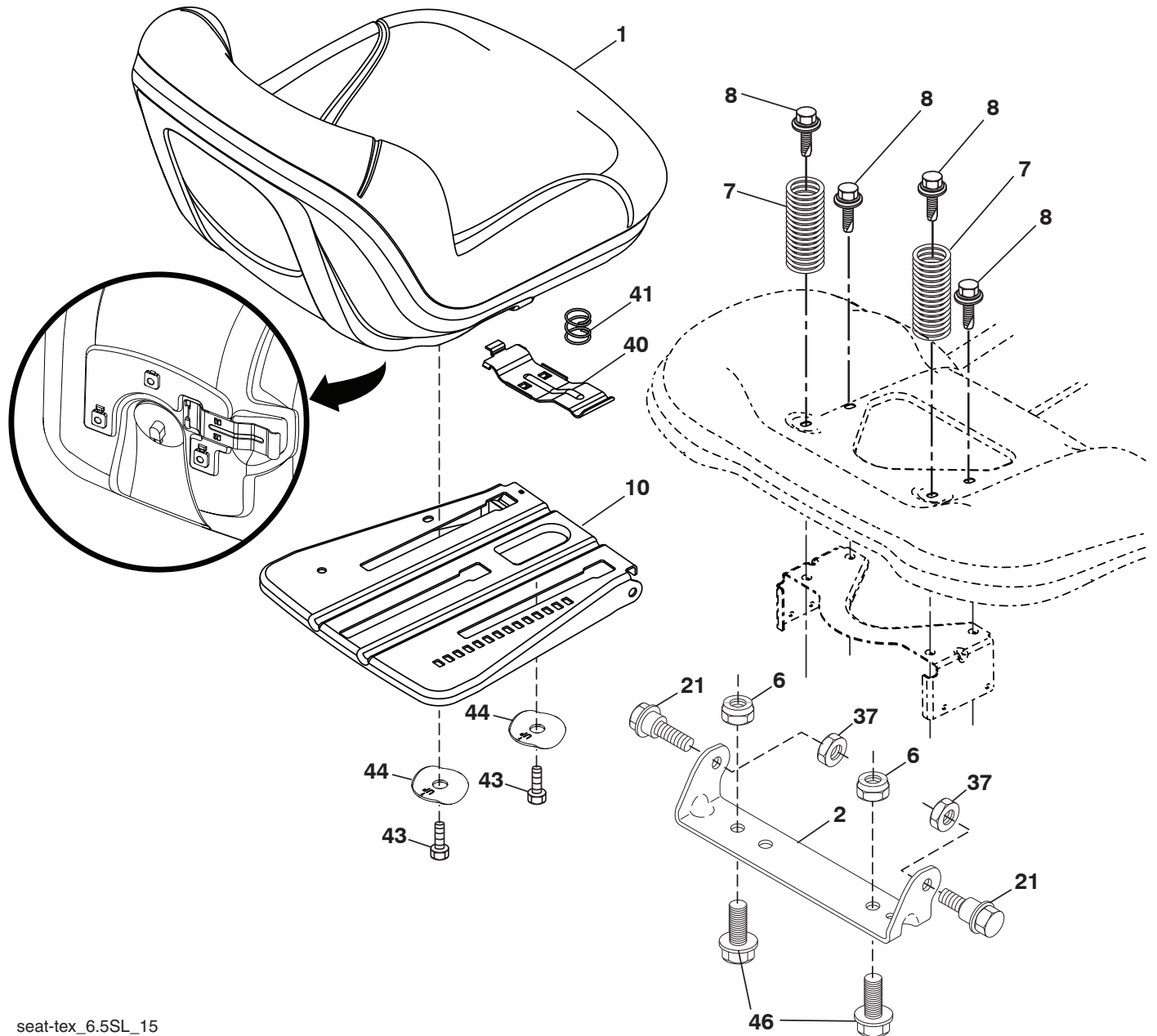


KEY PART NO.	PART NO.	DESCRIPTION
2	532 42 20-27	Shaft Asm., Lift
3	532 19 52-30	Lever Asm., Lift RH
7	580 96 23-01	Grip, Lever
10	532 19 63-14	Spring Torsion
87	532 19 42-09	Pin Cotter 7/16 Bow Tie Lock
88	532 19 53-04	Spring Lift Assist
89	819 19 19-12	Washer Clear Zinc
90	532 19 42-08	Pin Cotter 5/16 Bow Tie Lock

KEY PART NO.	PART NO.	DESCRIPTION
91	532 40 34-07	Link Lift Susp Mower Rear
97	817 00 06-12	Screw 3/8-16 x 3/4
98	532 19 52-64	Link Lift Susp. Front Mower
116	819 15 15-16	Washer 15/32 x 15/16 x 16 Ga

NOTE: All component dimensions given in U.S. inches
1 inch = 25.4 mm

**TRACTOR - MODEL NO. LGT2654 (96045005000), PRODUCT NO. 960 45 00-50
SEAT ASSEMBLY**



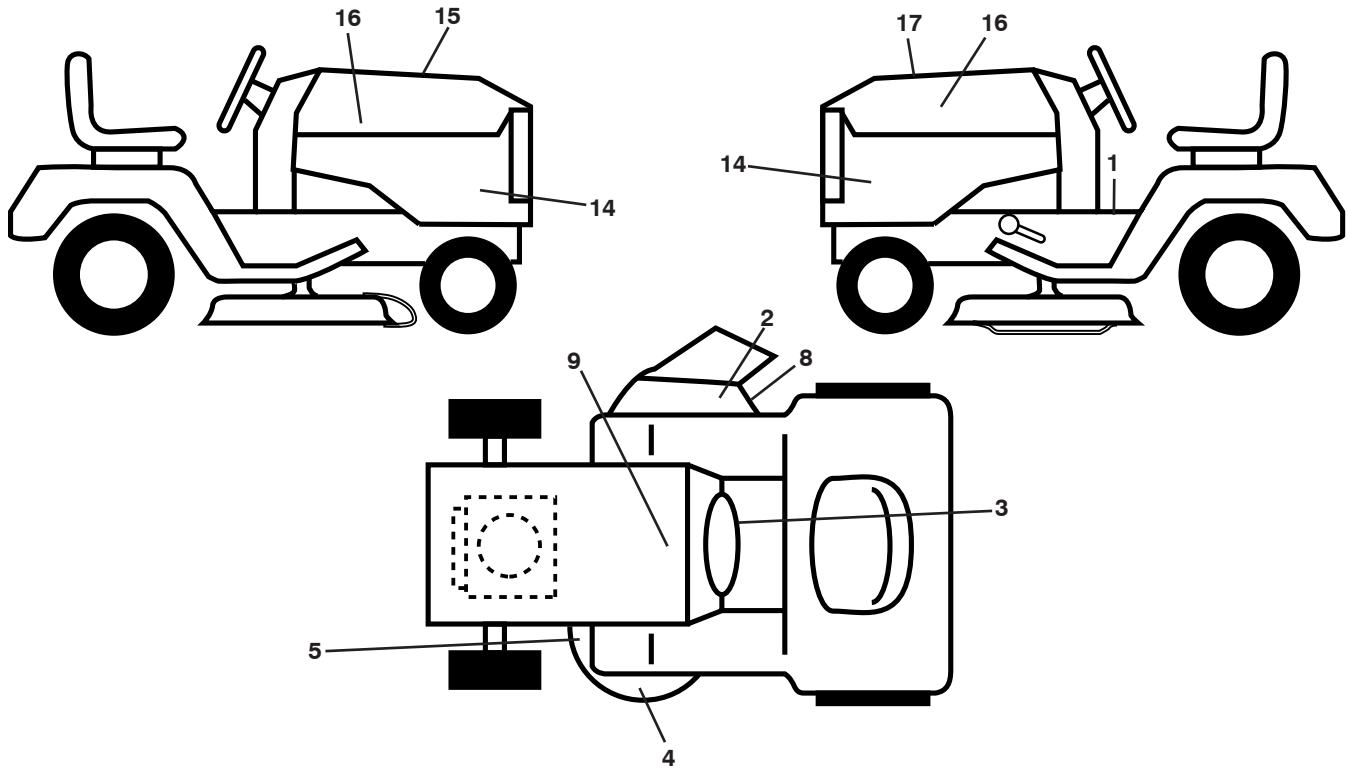
seat-tex_6.5SL_15

KEY PART NO.	PART NO.	DESCRIPTION
1	532 43 98-22	Seat
2	532 18 01-66	Bracket Pivot Fender
6	873 80 06-00	Nut, Lock w/Ins. 3/8-16 unc
7	589 48 35-01	Spring, Seat Cprsn
8	532 17 18-77	Bolt 5/16-18 unc x 3/4 w/Sems
10	587 23 20-02	Pan, Seat
21	587 90 78-01	Bolt, Shoulder 5/16-18 x 5/8
37	873 80 05-00	Nut, Lock 5/16-18 unc

KEY PART NO.	PART NO.	DESCRIPTION
40	532 19 76-61	Handle Slide Seat
41	532 19 82-00	Spring Latch Seat
43	874 76 06-12	Bolt 3/8-16 x 3/4
44	501 05 18-01	Washer Woned.
46	588 09 04-01	Bolt 3/8-16 x 1, 1.25 OD

NOTE: All component dimensions given in U.S. inches
1 inch = 25.4 mm

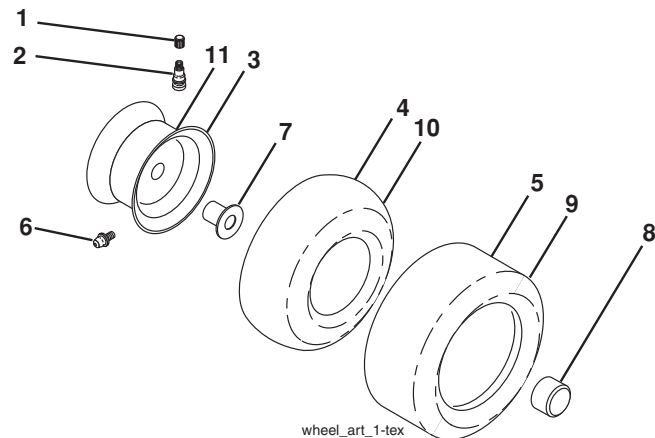
**TRACTOR - MODEL NO. LGT2654 (96045005000), PRODUCT NO. 960 45 00-50
DECALS**



KEY PART NO.	PART NO.	DESCRIPTION
1	581 57 87-01	Decal, Warning
2	584 90 46-01	Decal, Deflect. Warning
3	532 42 41-02	Decal, Warning Spark Arrestor
4	585 71 44-01	Decal, POP Armored
5	581 72 45-02	Decal, Caution Tension Rod
8	581 58 00-02	Decal, Mower Sch.
9	532 14 50-05	Decal, Battery Dnge/Poi
14	532 44 64-69	Decal, Panel Side
15	532 42 38-29	Decal, Warning Customer Resp.
16	581 62 73-01	Decal, Hood Logo
17	585 86 22-01	Decal, Replacement

KEY PART NO.	PART NO.	DESCRIPTION
--	581 72 48-01	Decal, Bypass
--	580 88 58-01	Decal, E85 Warning
--	532 43 98-82	Pad, Footrest, LH
--	532 44 15-42	Pad, Footrest, RH
--	585 93 78-26	Manual, Operator's English/Spanish
--	587 77 15-49	Manual, Parts English/Spanish
--	587 71 00-26	Quick Start Guide English/Spanish

WHEELS AND TIRES

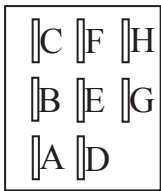
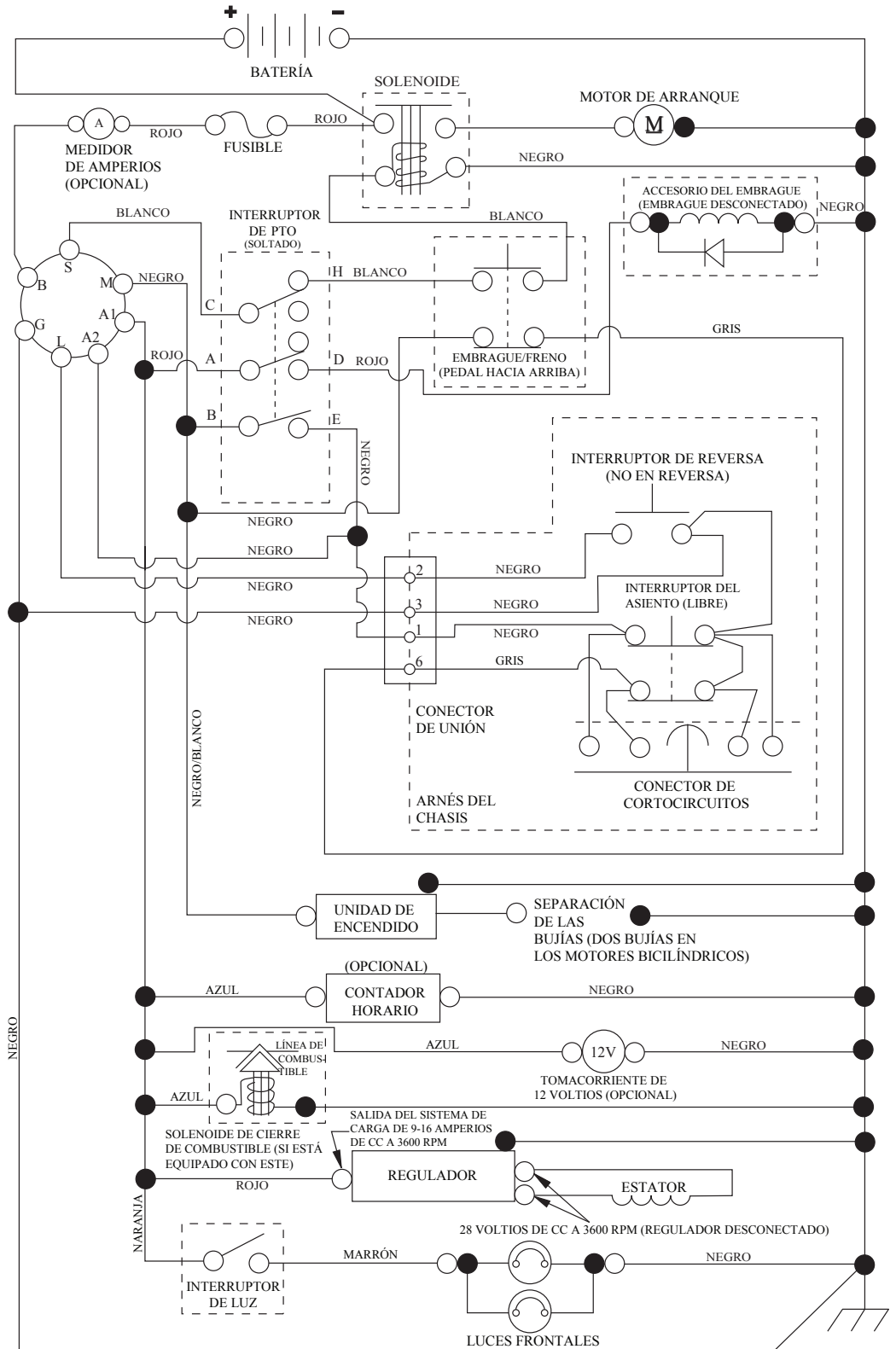


KEY PART NO.	PART NO.	DESCRIPTION
1	532 05 91-92	Cap, Valve, Tire
2	532 06 51-39	Stem, Valve
3	532 18 18-39	Rim Assembly, Front
4	532 00 81-34	Tube, Front (Service Item Only)
5	532 10 62-30	Tire, Front 16 X 6.5-8
6	532 12 49-57	Fitting, Grease (Front Wheel Only)
7	532 12 49-59	Bearing, Flange (Front Wheel Only)
8	532 17 50-39	Cap, Axle
9	532 18 47-08	Tire, Rear 22 X 9.5-12
10	532 00 71-54	Tube, Rear (Service Item Only)
11	532 40 17-82	Rim Assembly, Rear
--	532 14 43-34	Sealant, Tire (10 oz. Tube)

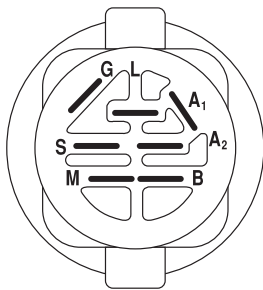
NOTE: All component dimensions given in U.S. inches
1 inch = 25.4 mm

TRACTOR MODELO NO. LGT2654 (96045005000), PRODUCTO NO. 960 45 00-50 DIAGRAMA

SCH12-s

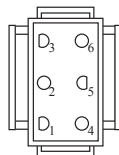


INTERRUPTOR DE PTO
(CARA DE ACOPLAMIENTO)

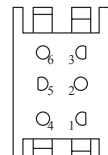


INTERRUPTOR DE ENCENDIDO

POSICIÓN	CIRCUITO «MARCA»
APAGADO	M+G+A1
PONER EN FUNCIONAMIENTO/ANULAR	B+A1
PONER EN FUNCIONAMIENTO	B+A1 L+A2
ARRANCAR	B + S + A1



CONEXIÓN DEL
ARNÉS DEL CHASIS
(LATERAL QUE COINCIDA)



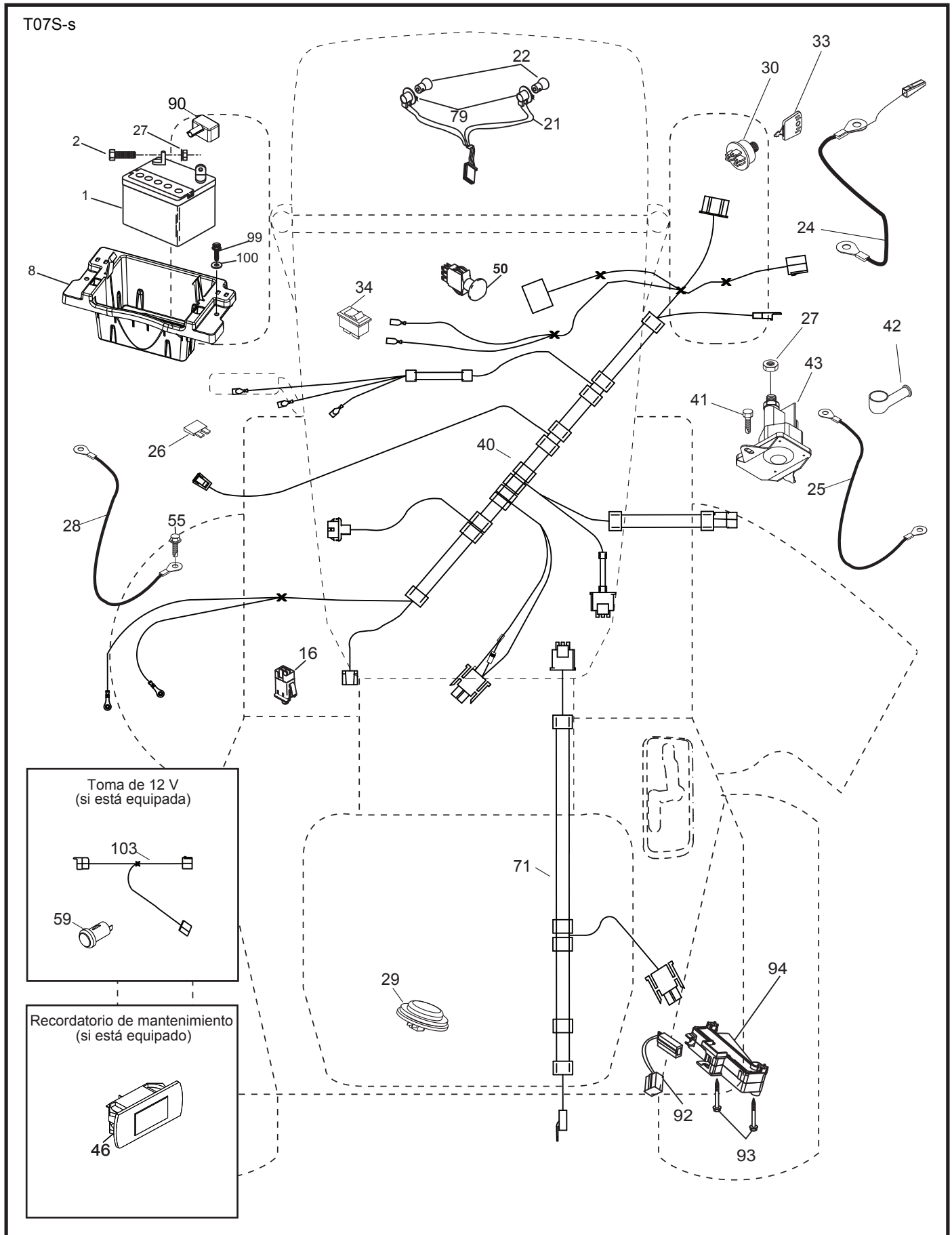
CONEXIÓN PARA EL
ARNÉS DEL TABLERO

NOTA SOBRE LAS ABRAZADERAS DE AISLAMIENTO DEL CABLEADO: SI SE QUITAN LAS ABRAZADERAS DE AISLAMIENTO DEL CABLEADO PARA HACER EL MANTENIMIENTO DE LA UNIDAD, SE LAS DEBERÁ INSTALAR NUEVAMENTE PARA PROTEGER EL CABLEADO ADECUADAMENTE.

● CONEXIONES NO DESMONTABLES

○ CONEXIONES DESMONTABLES

TRACTOR MODELO NO. LGT2654 (96045005000), PRODUCTO NO. 960 45 00-50
DIAGRAMA ELÉCTRICO

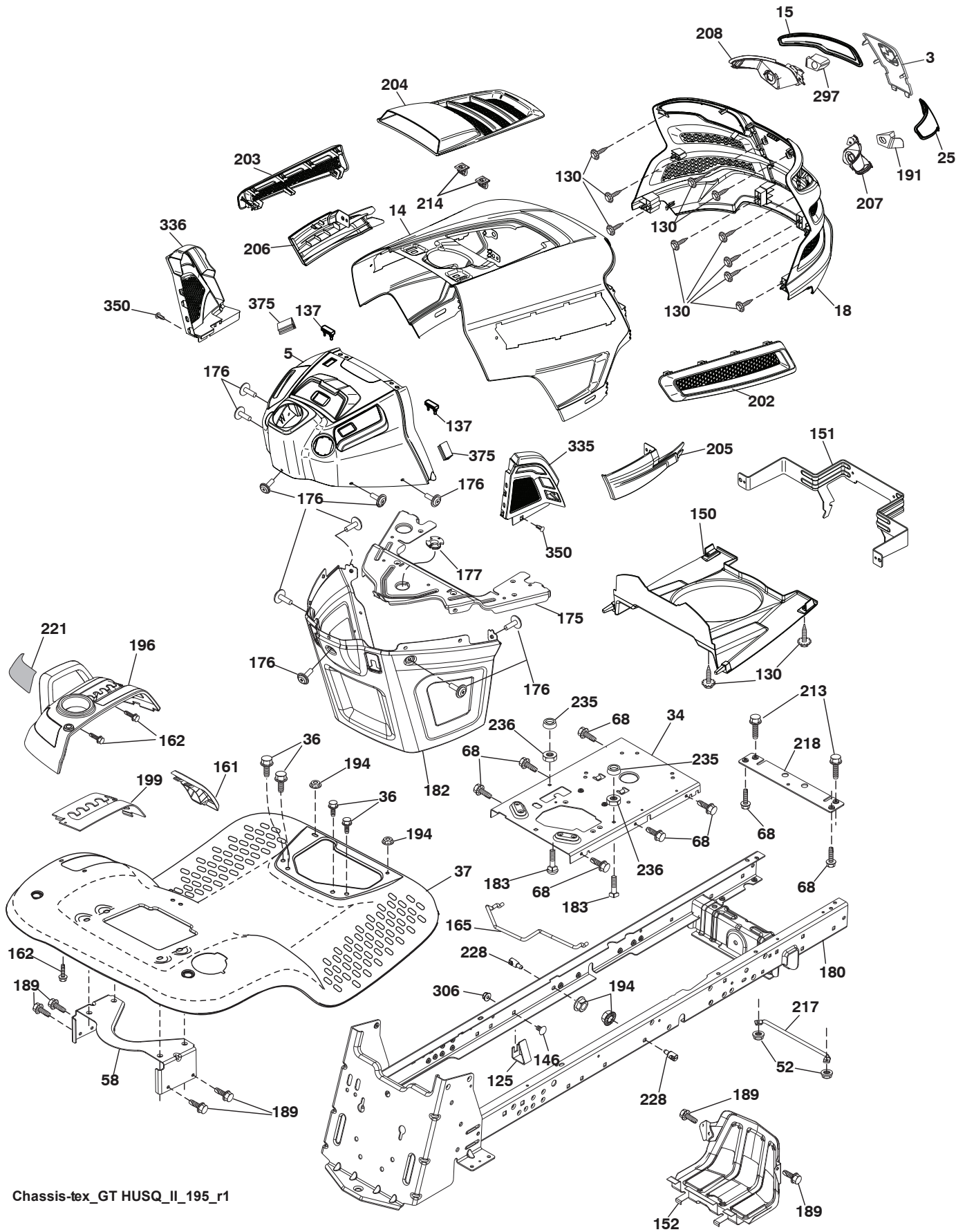


**TRACTOR MODELO NO. LGT2654 (96045005000), PRODUCTO NO. 960 45 00-50
DIAGRAMA ELÉCTRICO**

CÓDIGO NO.	PIEZA NO.	DESCRIPCIÓN
1	532 16 34-65	Batería
2	874 76 04-12	Perno de cabeza hexagonal de 1/4-20 x 3/4
8	532 41 41-26	Bandeja de la batería
16	532 17 61-38	Interruptor corta corriente a presión
21	532 40 02-52	Cableado para la luz con 4152J
22	532 00 41-52	Bombilla de luz
24	585 55 56-01	Cable
25	532 41 28-95	Cable
26	532 17 51-58	Fusible
27	873 51 04-00	Tuerca hexagonal 1/4-20 unc
28	532 41 65-88	Cable a tierra
29	532 40 15-45	Interruptor del asiento
30	532 19 33-50	Interruptor de encendido
33	532 41 19-33	Llave/cadena
34	532 11 07-12	Interruptor de luz/de restauración
40	501 13 29-01	Cableado del tablero de encendido
41	817 72 04-08	Tornillo
42	532 13 15-63	Cubierta de la terminal
43	582 04 28-01	Solenoide
46	586 16 18-01	Indicador
50	582 10 76-04	Interruptor
55	817 06 05-12	Tornillo de 5/16-18 x 3/4
59	532 40 03-03	Enchufe, 12V
71	532 19 42-76	Cableado de encendido
79	532 17 52-42	Enchufe de cierre por torsión del ensamble de la bombilla
90	532 43 53-95	Tapa de los bornes de la batería
92	532 19 66-15	Cableado de interruptor retroceder
93	532 19 25-40	Tornillo 10-14 x 2.00
94	532 19 18-34	Módulo retroceder ROS
99	817 67 04-12	Tornillo 1/4-20 x 3/4
100	819 09 14-16	Arandela
103	532 40 79-62	Cable 12V

NOTA: Las dimensiones de todos los componentes están expresadas en pulgadas americanas.
1 pulgada = 25,4 mm

TRACTOR MODELO NO. LGT2654 (96045005000), PRODUCTO NO. 960 45 00-50
CHASIS



Chassis-tex_GT HUSQ_II_195_r1

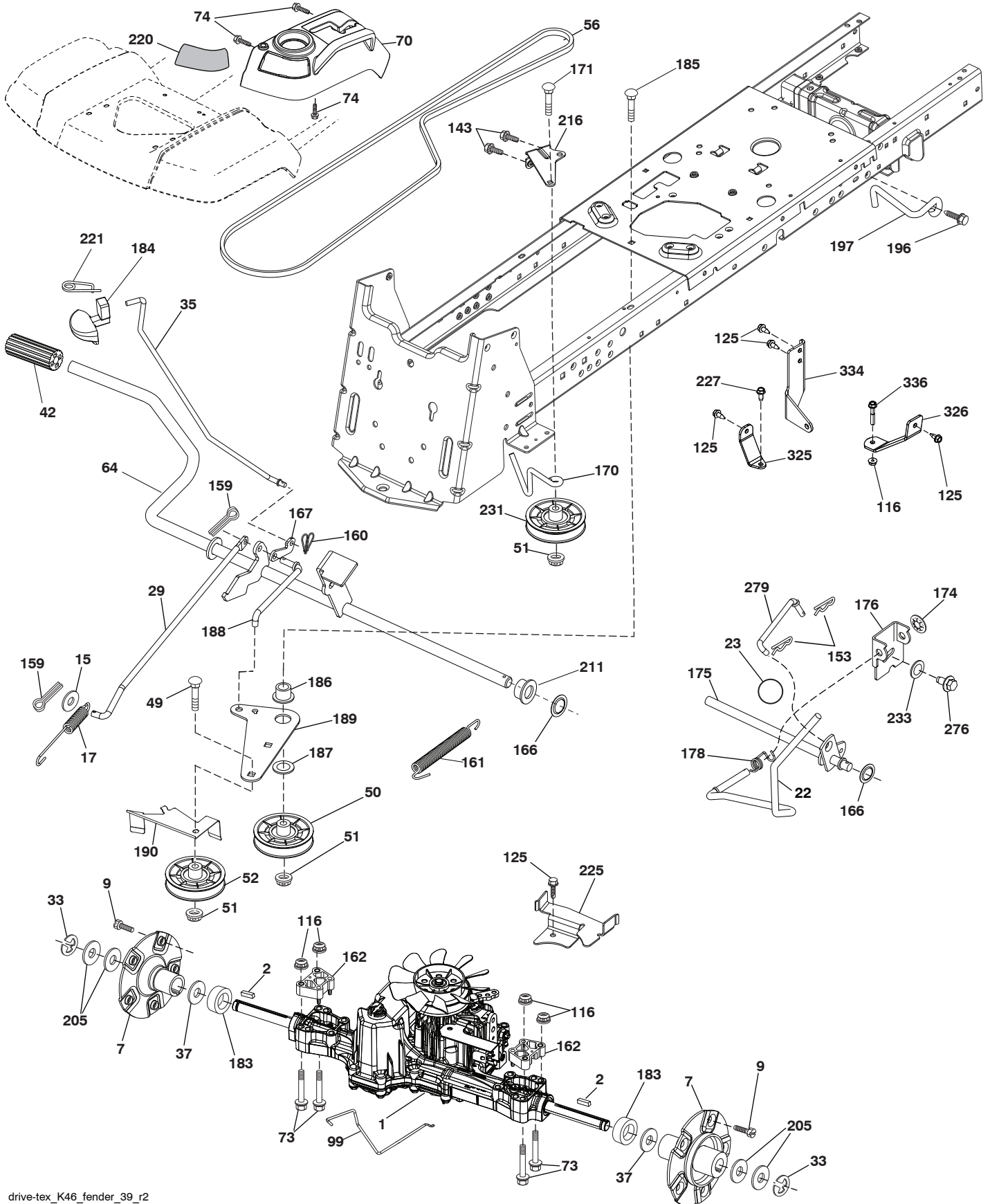
TRACTOR MODELO NO. LGT2654 (96045005000), PRODUCTO NO. 960 45 00-50 CHASIS

CÓDIGO NO.	PIEZA NO.	DESCRIPCIÓN
3	532 44 44-81	Aplica
5	532 44 10-51	Tablero
14	532 44 11-77	Capota
15	532 43 97-33	Lente izquierdo de la parrilla
18	532 44 06-53	Parrilla
25	532 44 33-85	Lente derecho de la parrilla
34	580 91 08-01	Chapa Motor
36	817 06 05-12	Tornillo de 5/16-18 x 3/4
37	532 44 12-08	Guardabarros
52	873 68 05-00	Tuerca de presión 5/16-18
58	532 19 43-14	Soporte de Guardabarros
68	817 49 05-08	Tornillo de 5/16-18 x 1/2
125	581 68 48-01	Soporte
130	532 41 63-58	Tornillo No. 10 x 0,75
137	532 40 75-90	Cubierta Tablero
146	581 85 79-01	Perno
150	532 43 97-74	Cubierta térmica del conducto
151	532 43 66-70	Soporte
152	532 43 98-70	Protector contra oscurecimiento
161	532 43 99-29	Ventanilla de combustible
162	532 14 24-32	Tornillo
165	532 19 68-26	Soporte de Tanque de Gasolina
175	532 19 63-04	Travesaño
176	532 40 07-76	Tornillo de 10-24 x 5/8
177	532 19 52-28	Buje de dirección
180	532 19 54-77	Chasis
182	586 73 86-02	Tablero inferior
183	874 20 05-20	Perno 5/16-18 x 1-1/4
189	817 00 05-12	Tornillo
191	532 43 74-55	Parrilla (LD)
194	873 90 05-00	Tuerca de presión de 5/16-18
196	532 43 97-16	Ensamble de la consola de la plata-

CÓDIGO NO.	PIEZA NO.	DESCRIPCIÓN
199	532 19 82-59	forma de elevación
202	532 43 97-28	Chapa
203	532 43 97-27	Salida de Ventilación (LD)
204	532 43 57-14	Salida de Ventilación (LI)
205	532 43 97-30	Salida de Ventilación superior
206	532 43 97-29	Camisa de Capota (LD)
207	532 43 97-34	Camisa de Capota (LI)
208	532 43 97-35	Bisel derecho
213	874 76 05-12	Bisel izquierdo
214	532 19 91-45	Perno
217	532 40 91-67	Cierre
218	532 19 63-95	Varilla giratoria
221	532 19 89-09	Tope
228	532 19 51-61	Reflector (LI)
235	532 40 61-29	Sujetador del travesaño
236	873 93 05-00	Separador del guardabarros
297	532 43 74-56	Tuerca de presión 5/16-18 unc
306	873 90 06-00	Parrilla (LI)
335	532 44 82-04	Tuerca
336	532 44 53-09	Cubierta (LD)
350	532 44 51-43	Cubierta (LI)
375	586 90 82-01	Cierre del árbol de navidad
--	532 40 09-44	Cubierta Capota
		Parachoques

NOTA: Las dimensiones de todos los componentes están expresadas en pulgadas americanas.
1 pulgada = 25,4 mm

**TRACTOR MODELO NO. LGT2654 (96045005000), PRODUCTO NO. 960 45 00-50
TRANSMISIÓN**



drive-tex_K46_fender_39_r2

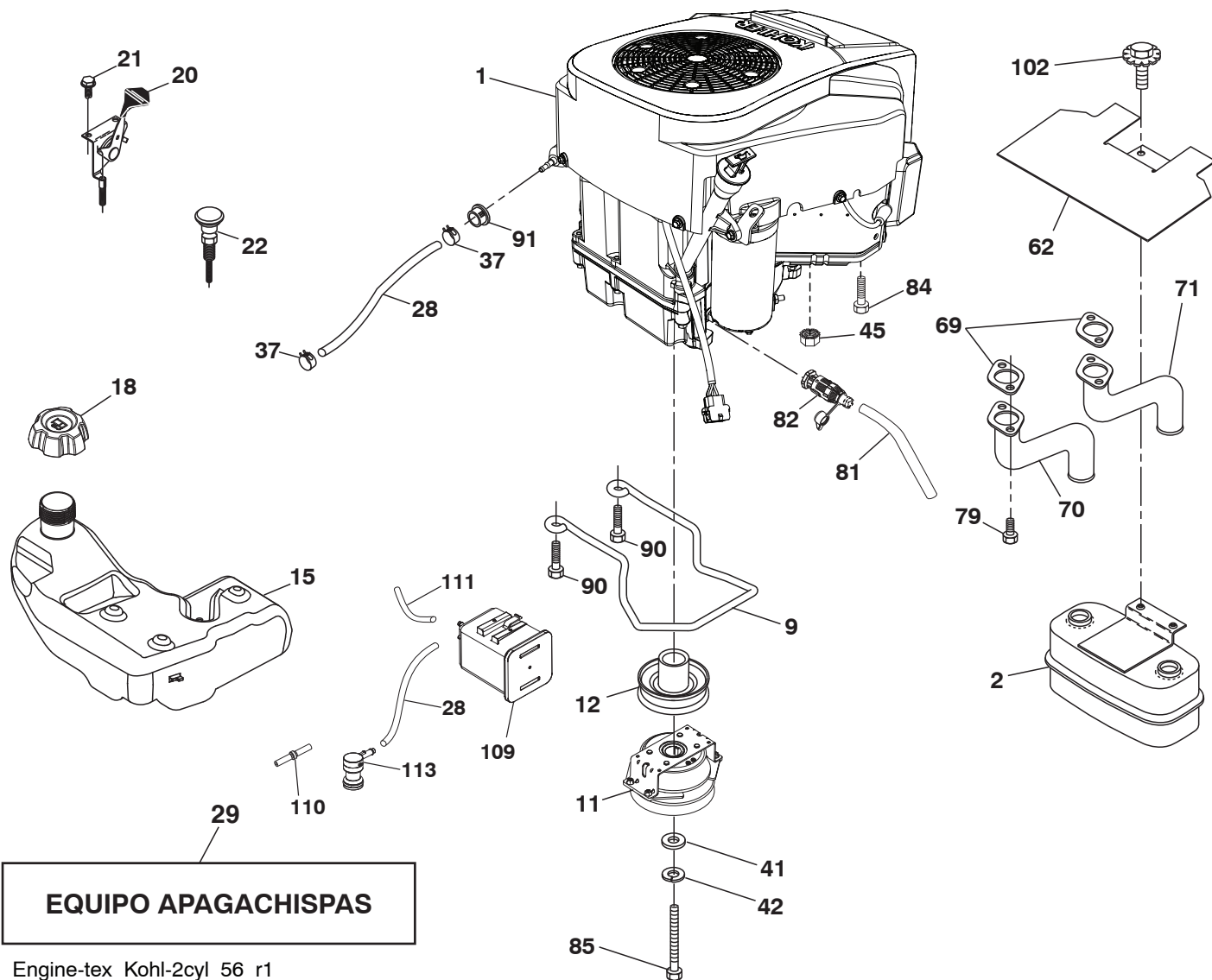
TRACTOR MODELO NO. LGT2654 (96045005000), PRODUCTO NO. 960 45 00-50

TRANSMISIÓN

CÓDIGO NO.	PIEZA NO.	DESCRIPCIÓN	CÓDIGO NO.	PIEZA NO.	DESCRIPCIÓN
1	---	Transeje, TUFFTORQ K46AW (448354) (Haga el pedido de las piezas al fabricante del transeje.)	174	532 19 72-89	Tuerca
2	532 18 62-11	Llave	175	532 40 62-08	Ensamble del eje
7	532 19 98-44	Ensamble del cubo trasero 22" TXGT .06	176	532 19 62-14	Brazo
9	532 14 00-80	Perno	178	532 19 74-56	Resorte
15	819 13 13-16	Arandela 13/32 x 13/16 x calibre 16	183	532 40 04-24	Separador
17	532 41 36-78	Resorte de freno	184	587 65 37-01	Manija del freno de mano
22	532 19 73-29	Varilla	185	872 11 06-22	Perno 3/8-16 x 2-3/4 Gr. 5
23	532 14 08-45	Perilla	186	532 19 43-21	Espaciador de retención
29	532 40 38-06	Varilla del freno	187	819 13 32-10	Arandela
33	812 00 00-01	Aro "E"	188	582 21 70-01	Mecanismo de desplazamiento de la varilla de mando del embrague del largo
35	583 86 45-01	Varilla del freno de mano	189	532 19 43-17	Palanca acodada del mecanismo de desplazamiento
37	532 18 89-67	Arandela	190	532 19 43-18	Sujetador de la palanca acodada del mecanismo de desplazamiento
42	532 12 48-72	Cubierta del pedal	196	817 00 06-16	Tornillo 3/8-16 x 1
49	872 11 06-14	Perno	197	585 65 86-01	Mecanismo de desplazamiento
50	532 19 43-27	Polea loca plana	205	532 12 17-48	Arandela
51	873 90 06-00	Tuerca de presión de 3/8-16	211	532 19 62-12	Buje
52	532 19 43-26	Polea "V"	216	532 19 61-31	Soporte
56	532 13 09-69	Correa trapezoidal de la transmisión	220	532 19 89-08	Reflector derecho
64	532 19 62-00	Ensamble del eje Control del pedal de freno	221	532 40 31-87	Abrazadera de retención del resorte de la manija
70	532 43 96-60	Ensamble de la consola	225	532 40 33-19	Sujetador de la correa
73	874 49 05-60	Perno 5/16-18 3.75	227	817 49 05-12	Tornillo 5/16-18 x 3/4
74	532 14 24-32	Tornillo 1/4 x 1/2	231	532 40 72-87	Polea "V"
99	532 41 57-43	Varilla de desviación	233	532 40 52-96	Arandela
116	873 90 05-00	Tuerca 5/16-18	276	874 78 07-16	Perno 7/16-14 x 1 Gr. 5
125	817 00 05-12	Tornillo 5/16-18 x 3/4	279	532 40 62-07	Acoplamiento
143	817 49 05-08	Tornillo 5/16-18 x 1/2	325	585 99 57-02	Soporte
153	532 12 47-88	Retén del resorte	326	585 99 31-02	Soporte
159	876 02 04-12	Pasador de chaveta de 1/8 x 3/4	334	585 88 22-02	Soporte
160	532 16 94-84	Abrazadera de retención	336	587 25 96-01	Perno
161	532 10 57-09	Resorte de retorno del embrague			
162	580 45 74-01	Separador de transeje			
166	532 42 91-64	Tuerca			
167	532 40 52-57	Pestillo del freno de mano			
170	532 41 34-30	Sujetador de la correa central			
171	872 11 06-16	Perno 3/8-16 unc x 2			

NOTA: Las dimensiones de todos los componentes están expresadas en pulgadas americanas.
1 pulgada = 25,4 mm

**TRACTOR MODELO NO. LGT2654 (96045005000), PRODUCTO NO. 960 45 00-50
MOTOR**



TRACTOR MODELO NO. LGT2654 (96045005000), PRODUCTO NO. 960 45 00-50 MOTOR

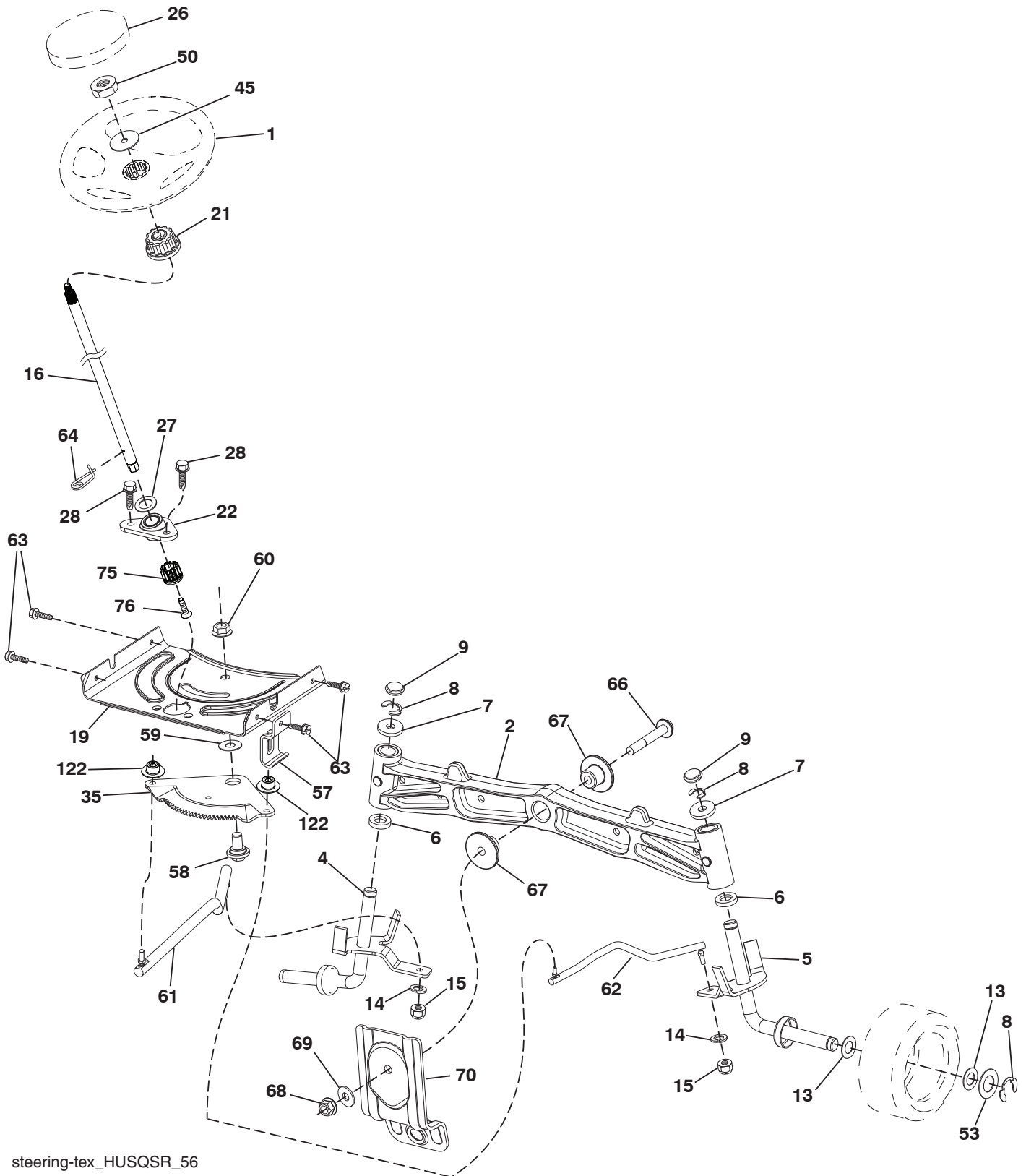
CÓDIGO NO.	PIEZA NO.	DESCRIPCIÓN
1	---	Motor, Kohl KT745-3021 (585453901) (Haga el pedido de las piezas al fabricante del motor.)
2	589 81 87-01	Silenciador
9	501 83 26-02	Ensamble del sujetador de la correa del motor
11	587 24 14-01	Embrague de eléctrico
12	532 19 43-43	Polea del motor
15	532 41 41-01	Tanque de Gasolina de 4,0
18	585 12 48-01	Ensamble de la tapa
20	532 18 29-37	Control del regulador
21	532 41 63-58	Tornillo No. 10 x 0,75 con rosca reforzada
22	532 19 15-96	Control del obturador
28	532 40 11-35	Línea de combustible
29	532 13 71-80	Equipo apagachispas
37	532 12 34-87	Abrazadera de la manguera
41	532 12 61-97	Arandela 1-1/2 x 15/32 x .250
42	539 99 02-47	Arandela de presión de 7/16
45	873 51 04-00	Tuerca
62	532 43 40-17	Silenciador con pantalla térmica
69	532 18 60-54	Junta
70	583 95 45-01	Tubo de escape izquierdo
71	583 95 48-01	Tubo de escape derecho
79	532 19 23-34	Tornillo de 5/16-18 x .75
81	532 14 84-56	Tubo de fácil drenaje de aceite
82	532 42 82-87	Aceite drenaje válvula
84	817 12 06-16	Tornillo de 3/8-16 x 1
85	501 60 69-01	Perno de 7/16-20 x 3.0 Gr. 5
90	817 00 06-16	Tornillo de 3/8-16 x 1
91	532 18 74-95	Buje
102	817 00 05-12	Tornillo 5/16-18 x 3/4
109	532 41 41-14	Bote
110	532 41 41-18	Válvula
111	532 41 41-19	Línea
113	523 41 41-27	Válvula, Bote

NOTA: Las dimensiones de todos los componentes están expresadas en pulgadas americanas.
1 pulgada = 25,4 mm

Para realizar el mantenimiento del motor y para obtener repuestos, llame al número gratuito del fabricante de su motor que se enumera a continuación:

Kohler Co. 1-800-544-2444

TRACTOR MODELO NO. LGT2654 (96045005000), PRODUCTO NO. 960 45 00-50
ENSAMBLE DE LA DIRECCIÓN



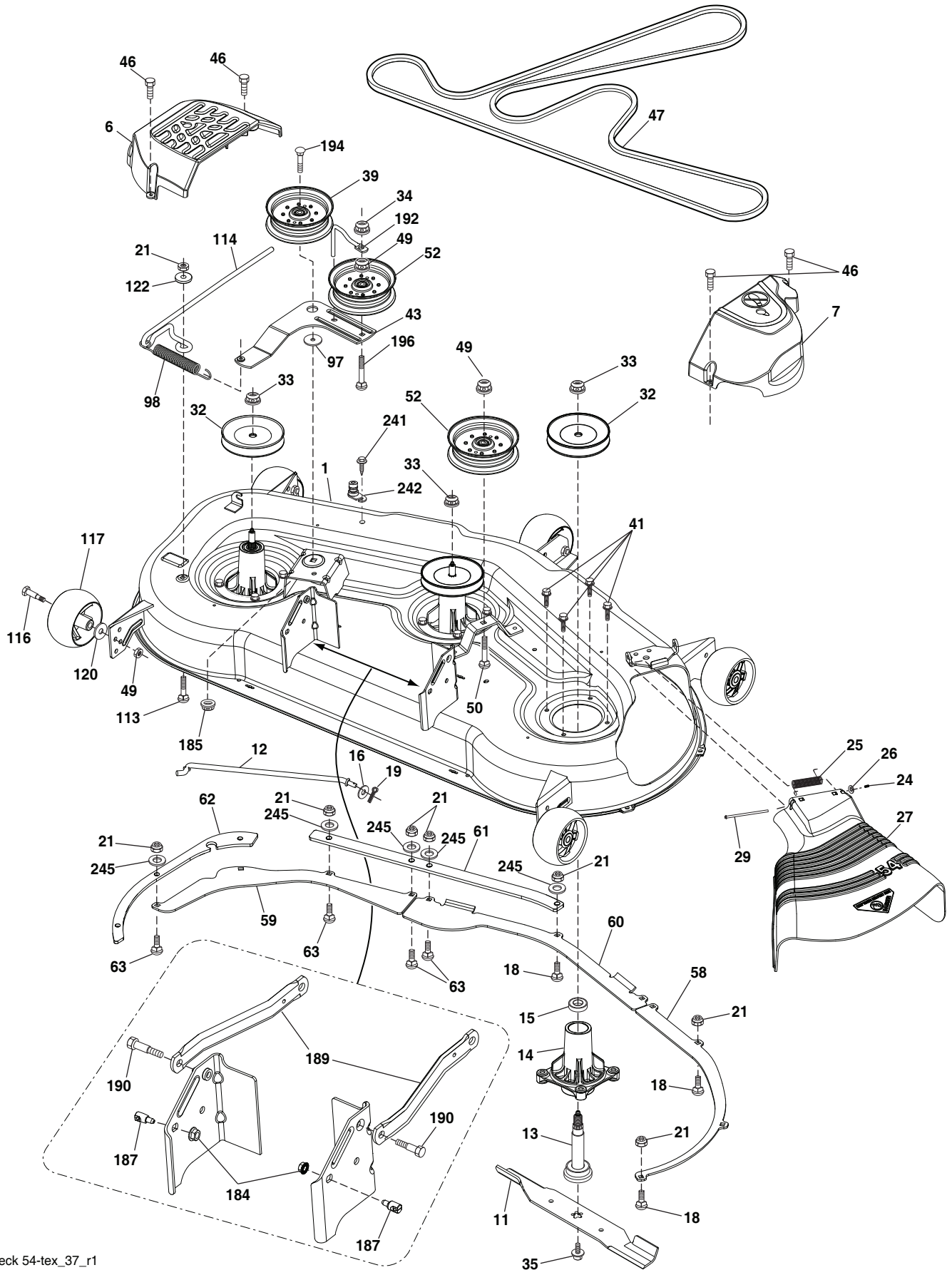
steering-tex_HUSQSR_56

**TRACTOR MODELO NO. LGT2654 (96045005000), PRODUCTO NO. 960 45 00-50
ENSAMBLE DE LA DIRECCIÓN**

CÓDIGO NO.	PIEZA NO.	DESCRIPCIÓN
1	532 43 97-40	Volante de dirección
2	532 19 59-68	Ensamble del eje delantero
4	532 40 30-89	Ensamble del husillo izquierdo
5	532 40 30-90	Ensamble del husillo derecho
6	532 12 49-31	Pista del rodamiento para reforzar el impulso
7	532 12 17-48	Arandela de 25/32 x 1-5/8 calibre 16
8	812 00 00-29	Abrazadera del aro No. T5304-75
9	532 12 12-32	Tapa del husillo
13	532 12 17-49	Arandela de 25/32 x 1-1/4 calibre 16
14	539 99 01-18	Arandela de presión de 3/8
15	873 54 06-00	Tuerca de 3/8-24 unf
16	587 01 60-02	Eje de dirección
19	532 19 47-29	Placa de dirección
21	586 84 02-01	Adaptador del volante de dirección
22	585 02 98-02	Rodamiento
26	532 43 97-43	Inserto del volante de dirección
27	819 21 16-16	Arandela
28	817 00 06-12	Tornillo de 3/8-16 x 3/4
35	532 19 47-32	Engranaje del sector de la placa
45	587 01 64-01	Arandela 3/8 ID 2-3/8 OD calibre 12 PLTD
50	873 90 06-00	Tuerca 3/8-16 unc
53	532 18 89-67	Arandela reforzada de 793 x 1637 x 0,060
57	532 19 72-46	Tope superior del soporte
58	532 19 47-47	Perno de tope del sector del pivote CFM
59	532 19 47-48	Arandela de empuje del sector de dirección
60	873 97 10-00	Tuerca de 5/8-11
61	532 19 47-40	Barra de acoplamiento izquierda
62	532 19 47-41	Barra de acoplamiento derecha
63	817 00 05-12	Tornillo de 5/16-18 x 3/4
64	532 19 98-49	Abrazadera de retención del resorte de la dirección
66	871 02 07-48	Perno de cabeza hexagonal con brida acanalada de 7/16-14 x 3
67	532 19 47-37	Buje PM del eje delantero
68	873 90 07-00	Tuerca de 7/16-14 grado 5
69	532 19 91-62	Arandela de 1,5 x 0,505 x 0,118
70	585 33 88-01	Soporte de la plataforma delantera
75	580 68 37-01	Piñón
76	580 68 36-01	Tornillo
122	532 44 49-62	Tapas

NOTA: Las dimensiones de todos los componentes están expresadas en pulgadas americanas.
1 pulgada = 25,4 mm

**TRACTOR MODELO NO. LGT2654 (96045005000), PRODUCTO NO. 960 45 00-50
 PLATAFORMA DE LA CORTADORA DE CÉSPED**



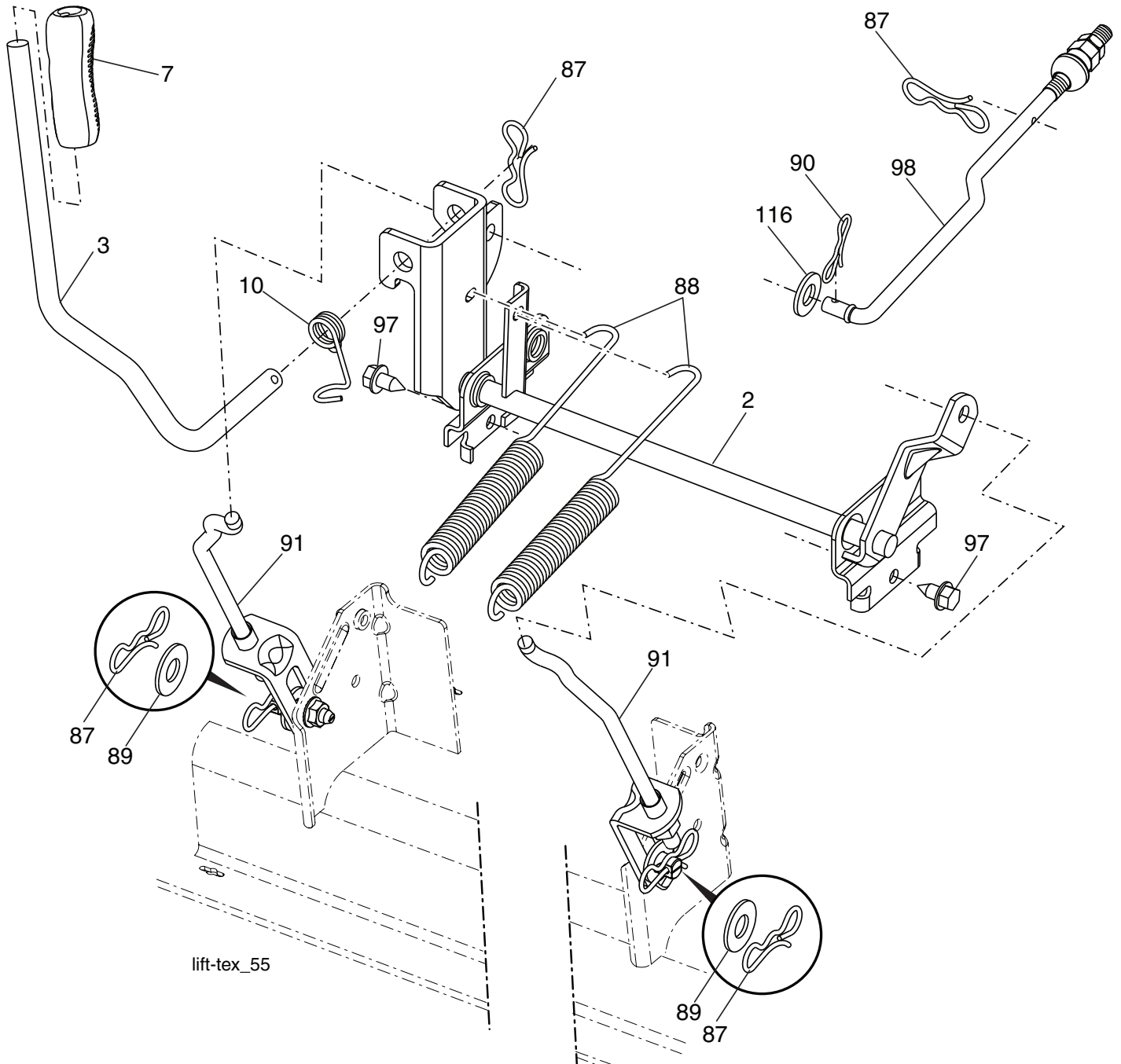
mower_deck 54-tex_37_r1

TRACTOR MODELO NO. LGT2654 (96045005000), PRODUCTO NO. 960 45 00-50 PLATAFORMA DE LA CORTADORA DE CÉSPED

CÓDIGO NO.	PIEZA NO.	DESCRIPCIÓN	CÓDIGO NO.	PIEZA NO.	DESCRIPCIÓN
1	532 44 18-47	Carcasa de la cortadora de césped	62	585 32 28-05	Placa
6	532 19 60-66	Cubierta derecha del mandril	63	872 11 05-10	Perno 5/16-18 x 1-1/4 Gr. 5
7	532 19 71-81	Cubierta izquierda del mandril	97	532 17 85-15	Perno
11	532 18 72-56	Cuchilla de la cortadora de césped	98	532 19 61-05	Resorte
12	532 40 48-51	Barra	113	872 11 05-08	Perno
13	587 25 64-01	Ensamble del eje del mandril	114	532 18 75-56	Barra
14	532 18 72-81	Carcasa del mandril	116	532 19 34-06	Perno de tope
16	819 13 13-12	Arandela	117	532 17 48-73	Calibrador de la rueda
15	585 32 39-01	Rodamiento de bolas del mandril	120	819 13 20-12	Arandela
18	872 14 05-05	Perno	122	532 18 75-57	Buje
19	532 19 42-08	Alfiler	184	873 90 05-00	Tuerca
21	873 68 05-00	Tuerca	185	873 90 07-00	Tuerca
24	532 10 53-04	Tapa de la manga	187	532 19 51-61	Sujetador del travesaño
25	532 17 81-02	Resorte de torsión del deflector	189	532 19 51-85	Barra
26	532 11 04-52	Tuerca de presión	190	532 19 65-39	Perno de tope
27	532 18 89-38	Protector del deflector	192	532 19 84-68	Sujetador de la correa
29	532 13 14-91	Varilla de la bisagra	194	874 49 07-36	Perno
32	532 15 35-35	Polea del mandril	196	539 12 81-01	Perno 3/8-16
33	532 40 02-34	Tuerca de seguridad con brida	241	532 15 29-27	Tornillo
34	873 68 06-00	Tuerca	242	532 41 55-98	Puerto de lavado de la cubierta
35	584 30 93-01	Tornillo	245	819 11 11-16	Arandela 11/32 x 11/16 x 16 calibre
39	532 19 73-80	Polea loca	--	532 41 64-05	Acoplador
41	584 95 39-01	Perno 313-18 x 1.19	--	587 12 54-01	Ensamble del Mandril (solo incluye la carcasa (#14), el ensamble del eje (#13) y el rodamiento (#15) y tuerca (#33); no incluye la polea/arandela ni los pernos/arandelas de la cuchilla)
43	532 19 60-65	Brazo de la polea	--	532 41 82-29	Reemplazo de la cortadora de césped, completa
46	532 13 77-29	Espaciador de retención			
47	587 68 67-01	Tornillo hexagonal con arandela de 3/8-16 x 1			
49	873 90 06-00	Dispositivo de protección de la polea			
50	872 11 06-16	Brazo izquierdo del freno de la cortadora de césped			
52	532 19 73-79	Brazo del freno de la cortadora de césped			
58	532 18 73-42	Varillaje del freno			
59	532 18 73-44	Manija del cable de embrague			
60	532 18 76-07	Correa trapezoidal			
61	585 32 26-05	Placa			

NOTA: Las dimensiones de todos los componentes están expresadas en pulgadas americanas.
1 pulgada = 25,4 mm

**TRACTOR MODELO NO. LGT2654 (96045005000), PRODUCTO NO. 960 45 00-50
ELEVACIÓN DE LA CORTADORA DE CÉSPED**

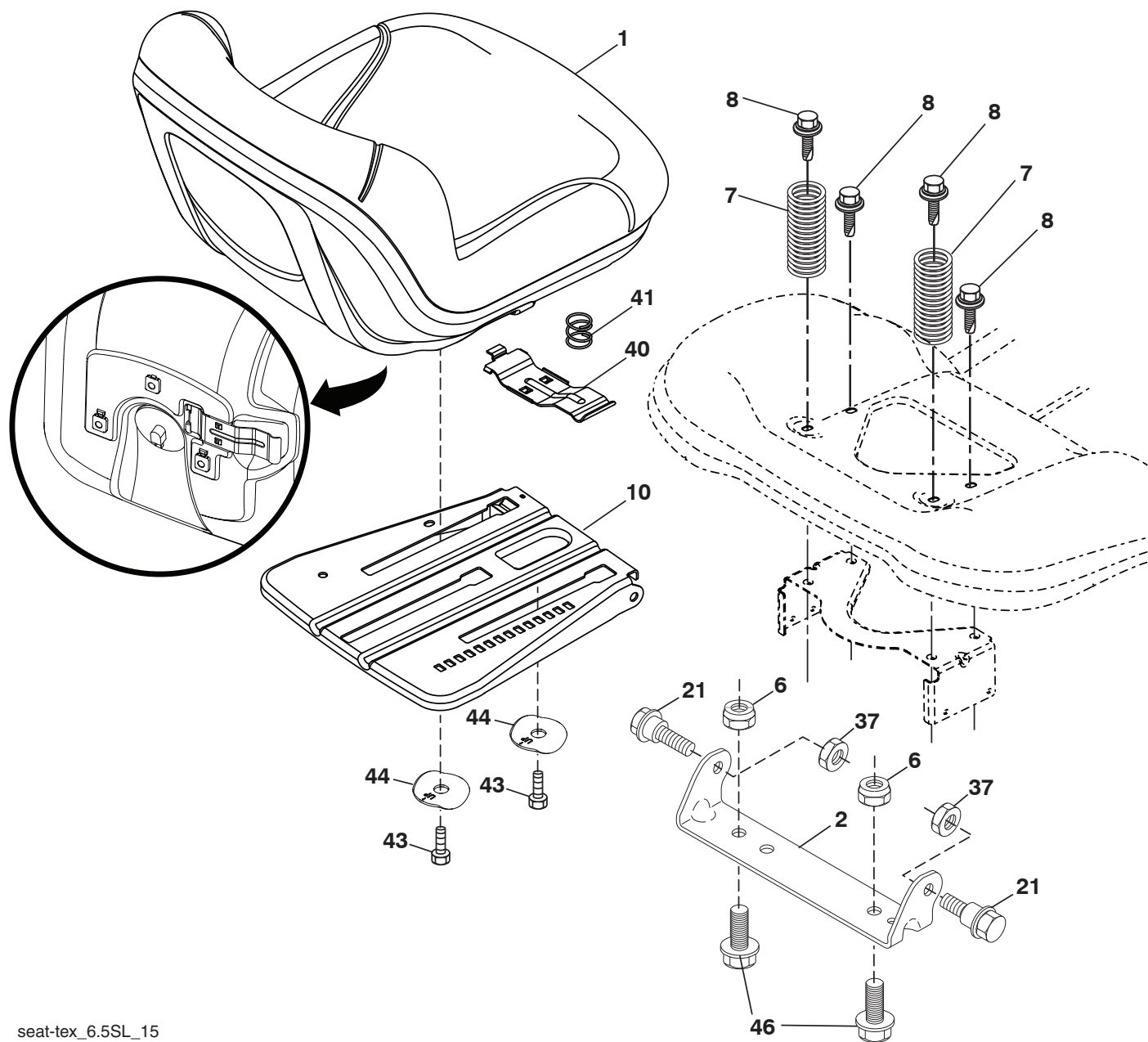


CÓDIGO NO.	PIEZA NO.	DESCRIPCIÓN
2	532 42 20-27	Ensamble del eje de la elevación
3	532 19 52-30	Ensamble de la palanca de elevación derecha
7	580 96 23-01	Mango de la palanca
10	532 19 63-14	Resorte de torsión
87	532 19 42-09	Pasador de chaveta de 7/16 con bloqueo en forma de mariposa
88	532 19 53-04	Resorte de ayuda de la elevación
89	819 19 19-12	Arandela de zinc transparente
90	532 19 42-08	Pasador de chaveta de 5/16 con bloqueo en forma de mariposa

CÓDIGO NO.	PIEZA NO.	DESCRIPCIÓN
91	532 40 34-07	Ensamble del acoplamiento Elevación trasera
97	817 00 06-12	Tornillo de 3/8-16 x 0,75
98	532 19 52-64	Acoplamiento frontal de la elevación de la cortadora de césped
116	819 15 15-16	Arandela 15/32 x 15/16 x calibre 16

NOTA: Las dimensiones de todos los componentes están expresadas en pulgadas americanas.
1 pulgada = 25,4 mm

TRACTOR MODELO NO. LGT2654 (96045005000), PRODUCTO NO. 960 45 00-50 ENSAMBLE DEL ASIENTO



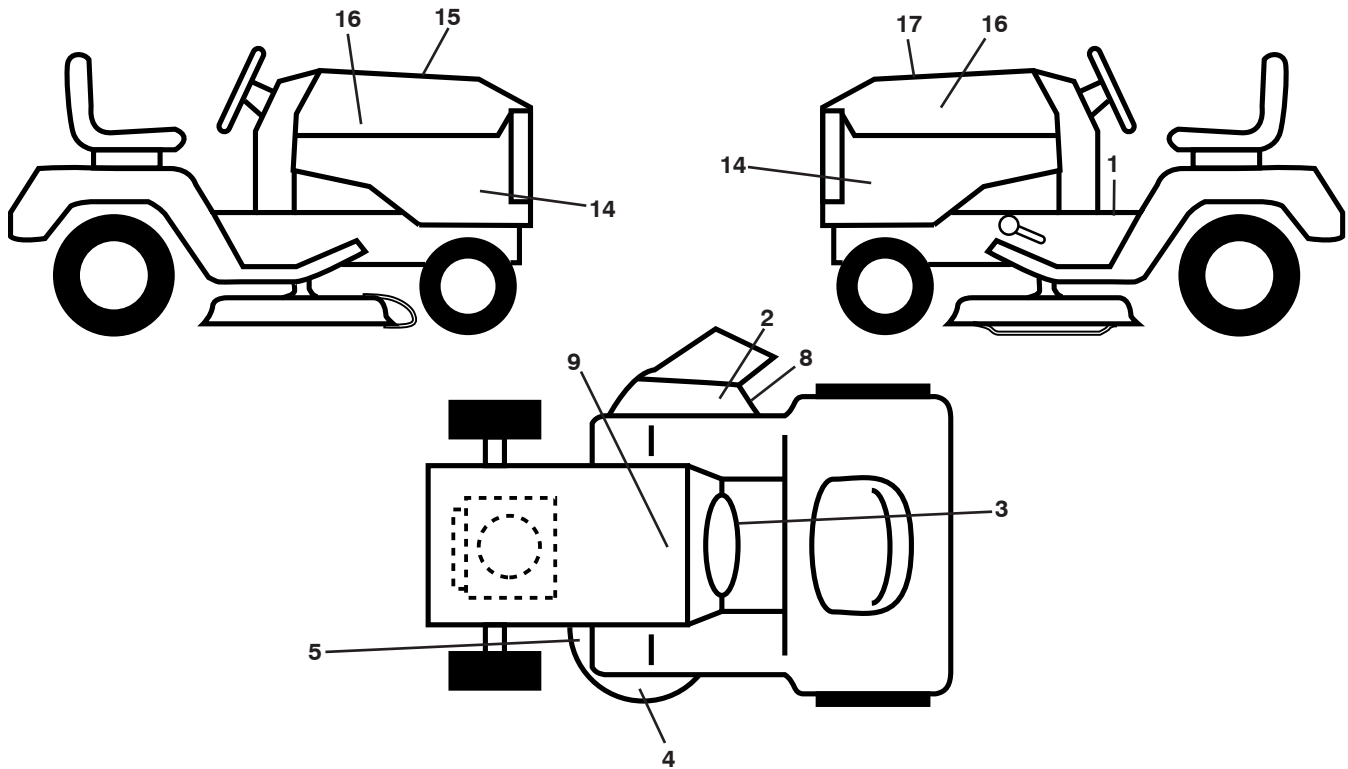
seat-tex_6.5SL_15

CÓDIGO NO.	PIEZA NO.	DESCRIPCIÓN
1	532 43 98-22	Asiento
2	532 18 01-66	Soporte pivotante del guardabarros
6	873 80 06-00	Tuerca de presión c/aislamiento de 3/8-16 unc
7	589 48 35-01	Resorte del asiento
8	532 17 18-77	Perno de 5/16" unc x 3/4"
10	587 23 20-02	Bandeja del asiento
21	587 90 78-01	Perno de tope de 5/16-18 x 5/8
37	873 80 05-00	Tuerca de presión de 5/16-18 unc
40	532 19 76-61	Manija para deslizar el asiento
41	532 19 82-00	Resorte para trabar el asiento

CÓDIGO NO.	PIEZA NO.	DESCRIPCIÓN
43	874 76 06-12	Perno de cabeza hexagonal con aleta de 3/8-16 unc x 3/4
44	501 05 18-01	Arandela
46	588 09 04-01	Perno 3/8-16 x 1, 1.25 OD

NOTA: Las dimensiones de todos los componentes están expresadas en pulgadas americanas.
1 pulgada = 25,4 mm

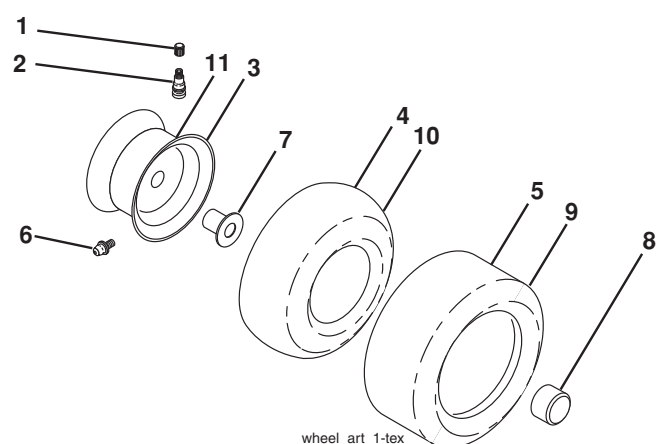
**TRACTOR MODELO NO. LGT2654 (96045005000), PRODUCTO NO. 960 45 00-50
CALCOMANÍAS**



CÓDIGO NO.	PIEZA NO.	DESCRIPCIÓN
1	581 57 87-01	Calcomanía, Advertencia
2	584 90 46-01	Calcomanía, Advertencia
3	532 42 41-02	Calcomanía, Advertencia
4	585 71 44-01	Calcomanía POP
5	581 72 45-02	Calcomanía, Advertencia
8	581 58 00-02	Calcomanía del diagrama de la cortadora de césped
9	532 14 50-05	Calcomanía de Peligro/Punto de interconexión
14	532 44 64-49	Calcomanía para el panel lateral
15	532 42 38-29	Calcomanía

CÓDIGO NO.	PIEZA NO.	DESCRIPCIÓN
16	581 62 73-01	Calcomanía para la capota, logo
17	585 86 22-01	Calcomanía de reemplazo
--	580 88 58-01	Calcomanía E85 advertencia
--	581 72 48-01	Calcomanía para la desviación
--	532 43 98-82	Forro del apoyo para los pies izquierdo
--	532 44 15-42	Forro del apoyo para los pies derecho
--	585 93 78-26	Manual de Operario (Inglés/Español)
--	587 77 15-49	Manual de Repuestos (Inglés/Español)
--	587 71 00-26	Guía rápida (Inglés/Español)

RUEDAS Y NEUMÁTICOS



CÓDIGO NO.	PIEZA NO.	DESCRIPCIÓN
1	532 05 91-92	Tapa de la válvula del neumático
2	532 06 51-39	Vástago de la válvula
3	532 18 18-39	Ensamble de las llantas delanteras
4	532 00 81-34	Cámara delantera
5	532 10 62-30	Neumático delantero 16 X 6.5-8
6	532 12 49-57	Accesorio para engrasar (solo para la rueda delantera)
7	532 12 49-59	Rodamiento de la brida (solo para la rueda delantera)
8	532 17 50-39	Tapa del eje
9	532 18 47-08	Neumático trasero 22 X 9.5-12
10	532 00 71-54	Cámara trasera (Service Item Only)
11	532 40 17-82	Ensamble trasero de la llanta
--	532 14 43-34	Sellador para neumáticos (tubo de 10 onzas [283 gr])

NOTA: Las dimensiones de todos los componentes están expresadas en pulgadas americanas.
1 pulgada = 25,4 mm

SERVICE NOTES/AVISO



www.husqvarna.com