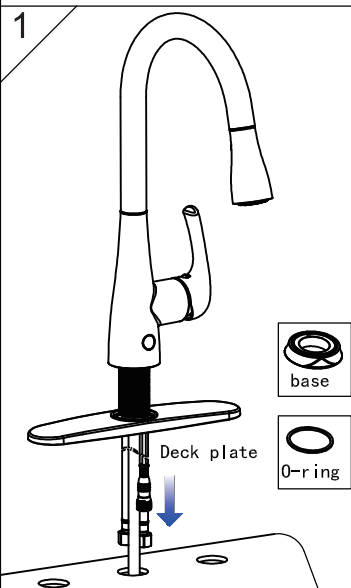
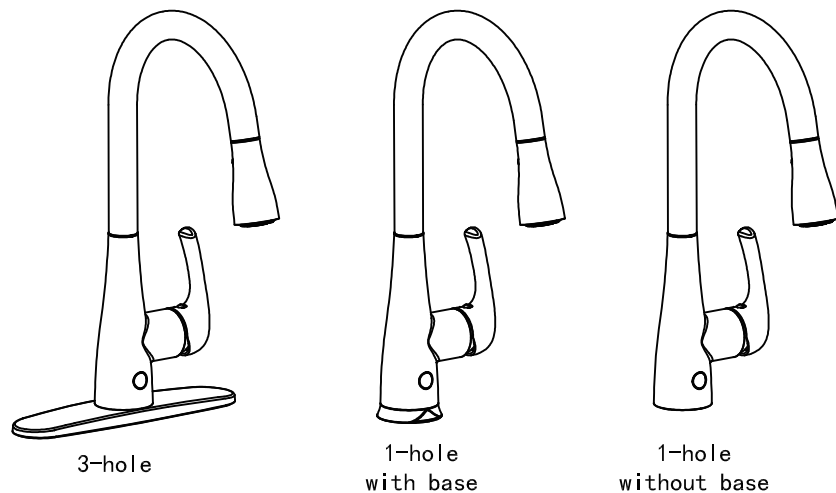
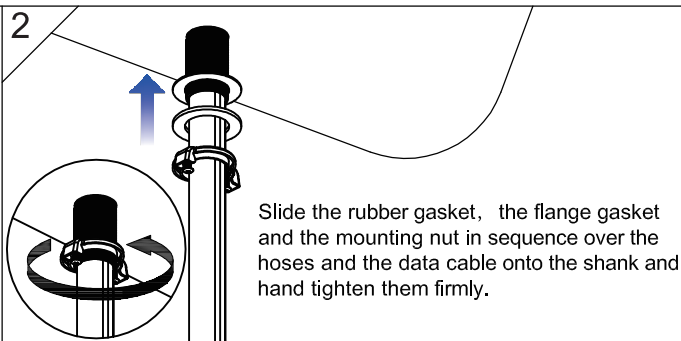


# RUNFINE Kitchen sensor faucet user manual

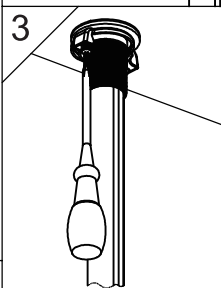


For 1-hole sink, insert the O-ring (or base) over the cable, hoses and the shank into (or to) the faucet bottom, and then mount the faucet on the sink.

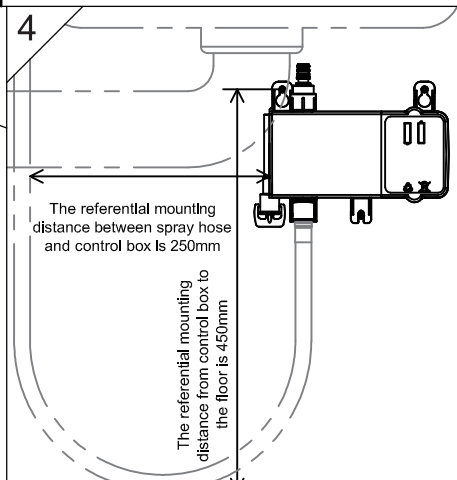
For 3-hole sink, insert deck plate over the cable and hoses in the mounting shank, aligning the grooves in the deck plate with the arches on the faucet bottom, and then mount the faucet on the sink.



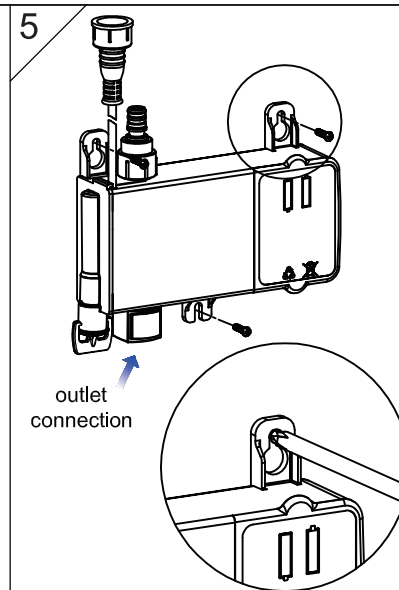
Slide the rubber gasket, the flange gasket and the mounting nut in sequence over the hoses and the data cable onto the shank and hand tighten them firmly.



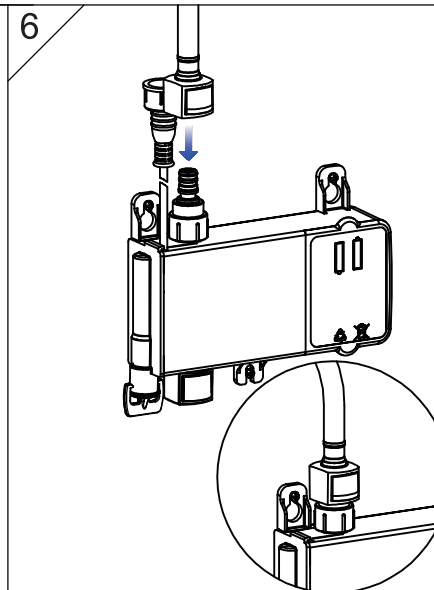
Use a cross screwdriver to thread the 2 screws for further security.



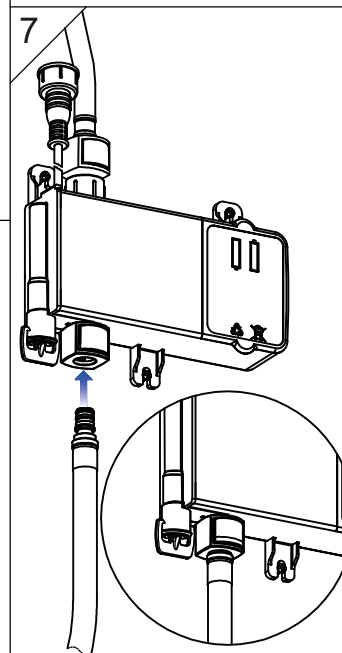
The dimension shown in the figure is a referential mounting distance for control box (The dimension is adjustable for better performance)



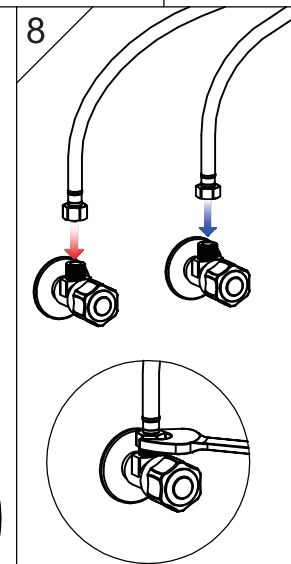
Mount the control box under the sink by a cross screwdriver according to the referential dimension, leaving some adjusting space.



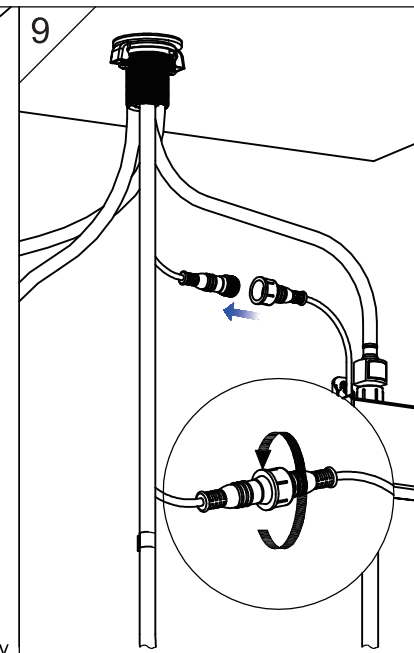
Connect the outlet hose to the control box with our innovative "quick connection".



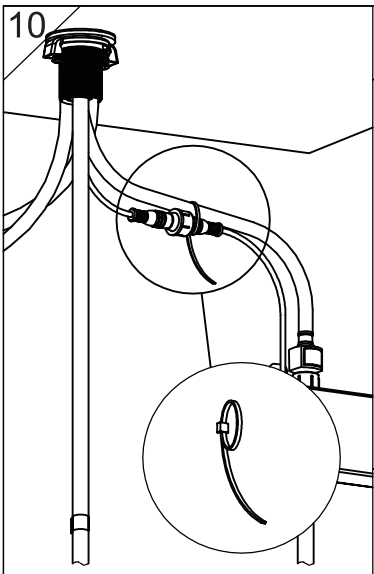
Connect the spray hose to the control box.



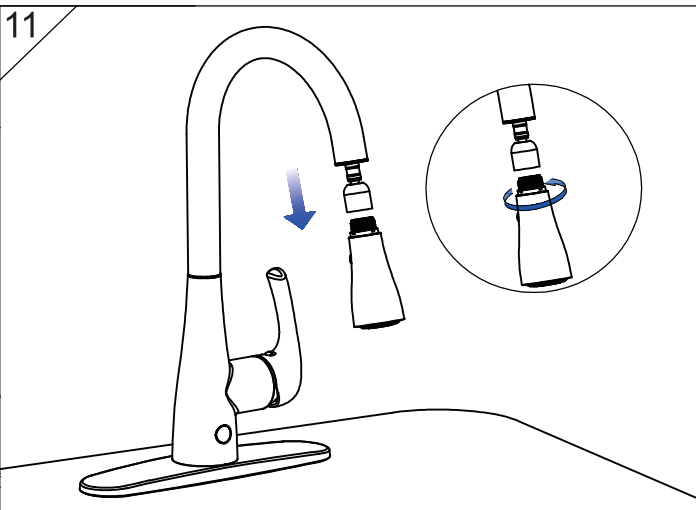
Connect the hot & cold supply lines onto the matching water valves and secure the connection with an adjustable wrench.



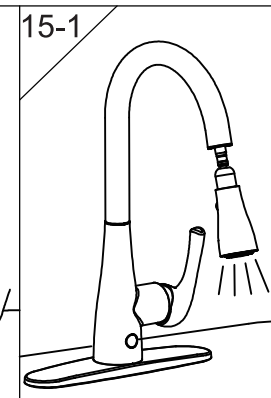
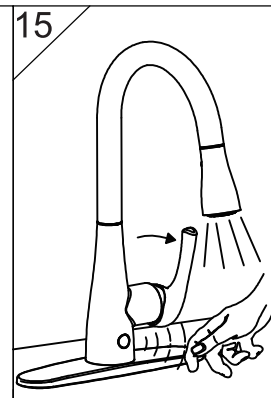
Connect the data cables and thread them properly with your fingers.



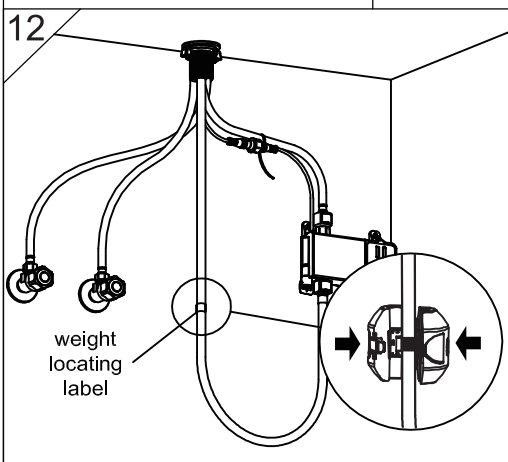
Tie the data cables together with the outlet hose by using a zip tie. Do not include the pulldown hose in the zip tie.



Attach and secure the spray head onto the pulldown hose.

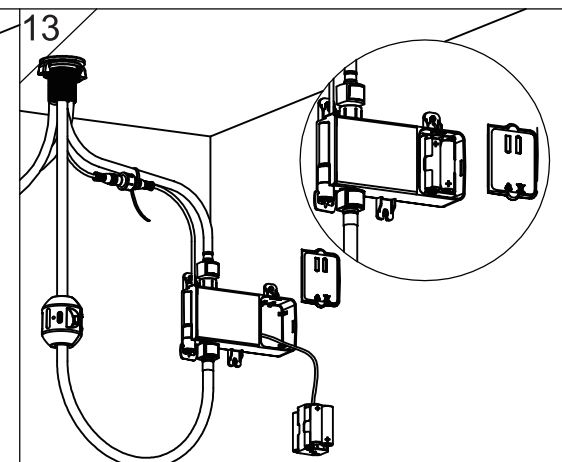


Turn on the faucet by the handle and wave your hand over the Sensor; the water turns on. The water temperature changes by manipulating the handle. Run the water flow and it will stop automatically in 3 minutes. Check for leaks. Then pull out the spray head (the infrared sensor will stop working when the spray head is pulled out and will reactivate in 3 minutes). Slide the spray head back in original position, and the water turns off. Repeat the operation several times, and check for errors. If none, then the faucet is good for use.

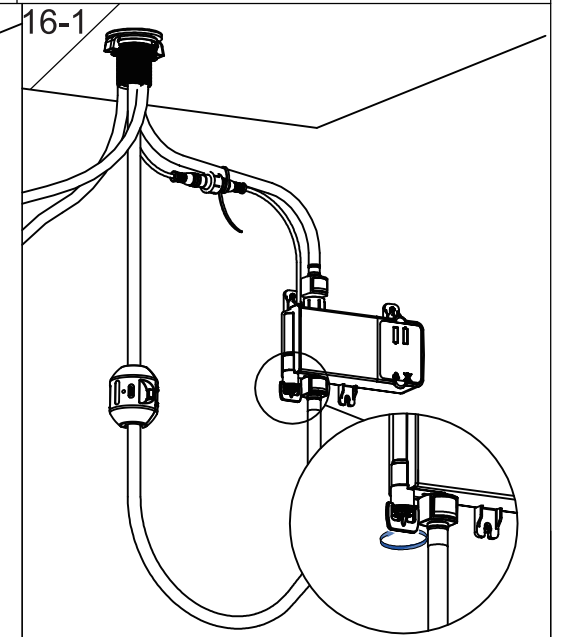
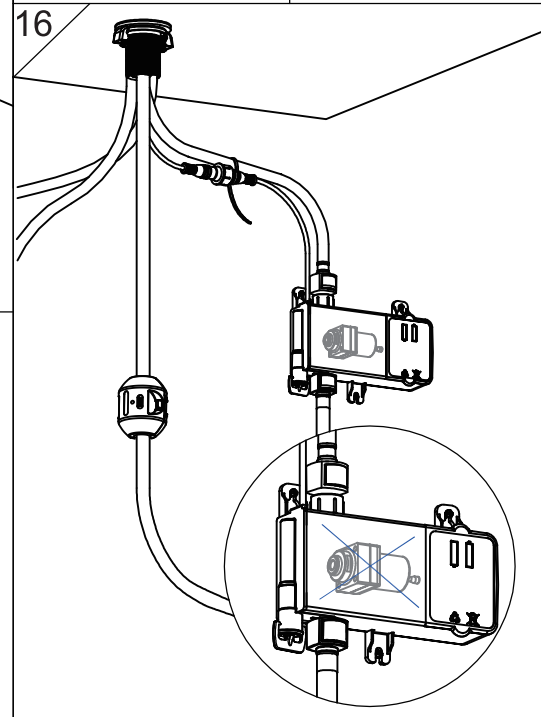


weight locating label

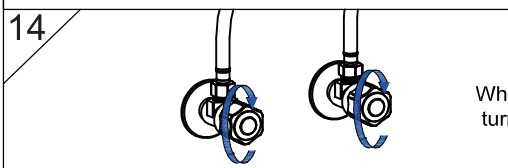
Install the counterweight on the pulldown hose at the marked position (the weight should be placed between this mark).



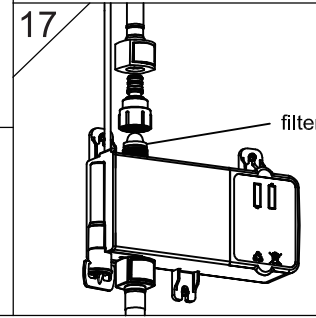
Remove the battery pack cover and take out the battery pack; insert 4 AA batteries. Put the battery pack back in the control box and replace the cover firmly.



For manual operation, turn the knob beneath the control box counter-clockwise to the end (as shown in figure 16-1). The sensor will be disabled and the faucet will be operational by the handle only.



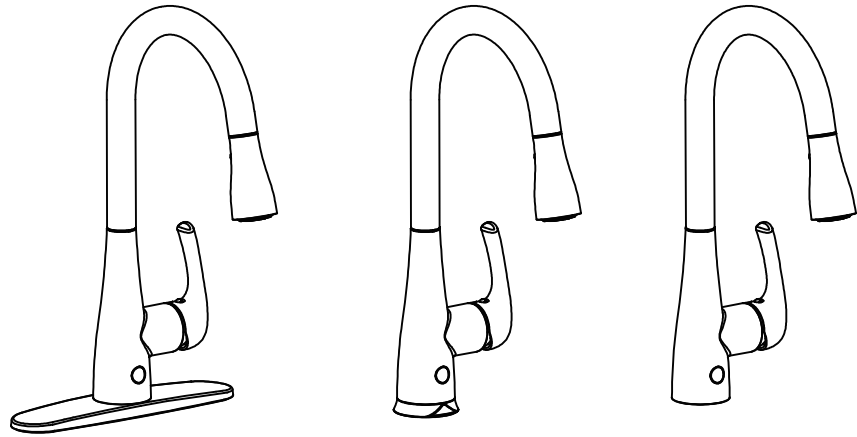
When installation steps 1-13 are completed, turn the hot & cold water inlets back on.



If the water flow rate is lower than normal level, there may be severe blocking in the filter. In this situation, shut off the water valves and remove the supply hose from the control box; loosen the inlet "quick connection" and take out the filter; clean the filter up and reassemble them back.

For good maintenance, turn the handle off when the faucet will not be in use for an extended amount of time.

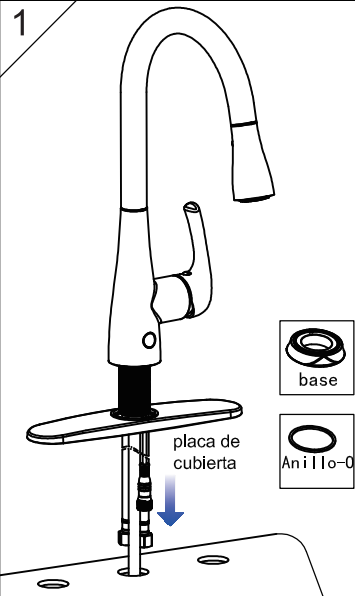
MANUAL DE USUARIO PARA GRIFO DE COCINA CON SENSOR



3-AGUJEROS

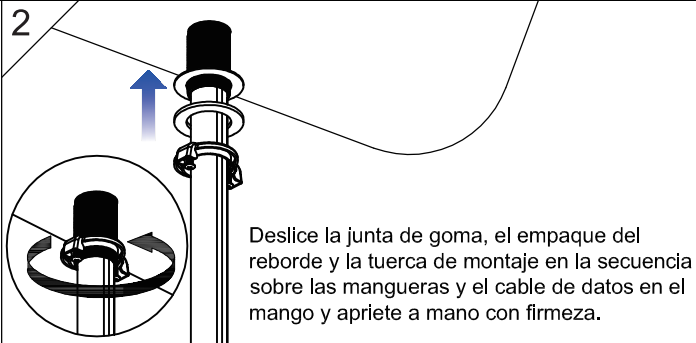
1-AGUJERO CON BASE

1-AGUJERO SIN BASE

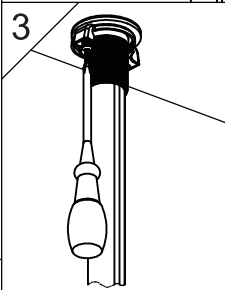


Para el Grifo de 1-agujero, inserte el Anillo-O (o base) sobre el cable, mangueras y caña dentro (o a través de) la parte inferior del fregadero, luego monte el grifo en el fregadero.

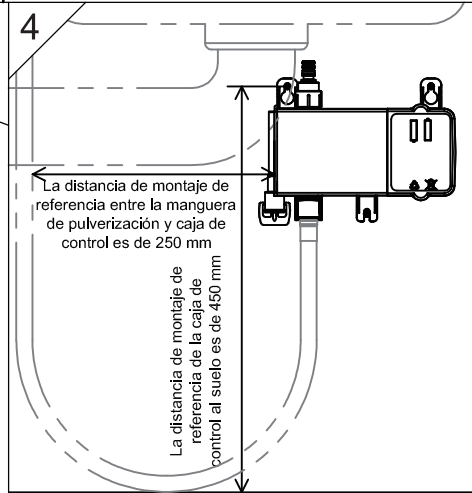
Para el Fregadero de 3 agujeros, inserte la placa de cubierta sobre los cables y mangueras en la espiga de montaje, alineando las ranuras en la placa cobertora con los arcos de la parte inferior del grifo, y luego instale el grifo en



Deslice la junta de goma, el empaque del reborde y la tuerca de montaje en la secuencia sobre las mangueras y el cable de datos en el mango y apriete a mano con firmeza.



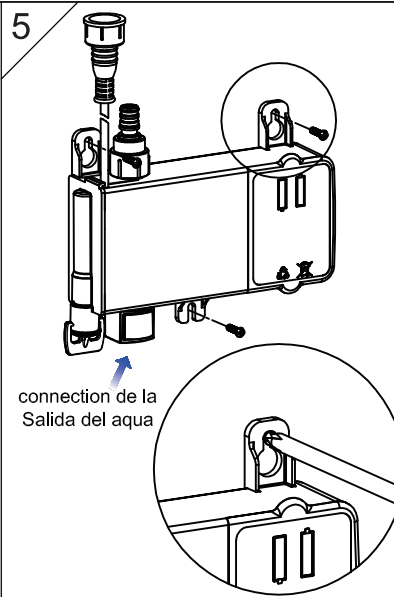
Use un destornillador para enroscar los tornillos para mayor seguridad.



La distancia de montaje de referencia entre la manguera de pulverización y caja de control es de 250 mm

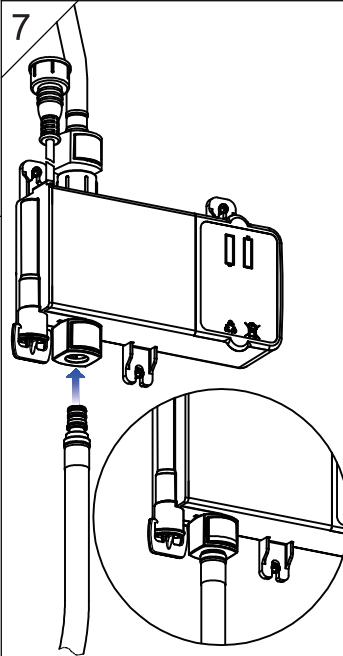
La distancia de montaje de referencia de la caja de control al suelo es de 450 mm

Las dimensiones mostradas en la figura son referencia para la distancia en la instalación de la caja de control (La dimensión es ajustable para mejor rendimiento).

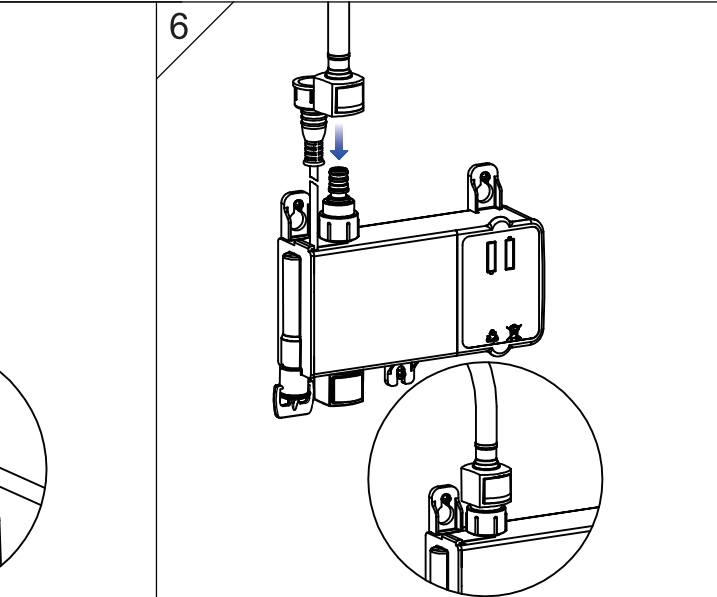


connection de la Salida del agua

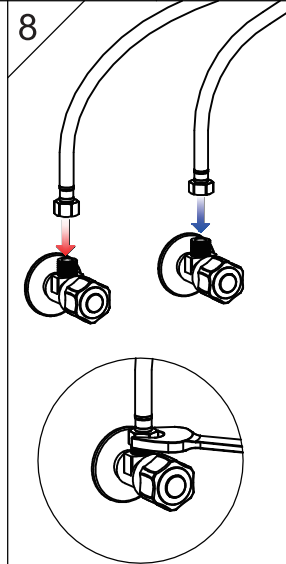
MONTE LA CAJA DE CONTROL debajo del fregadero con un destornillador DE acuerdo a la dimensión referencial, dejando algo de espacio para el ajuste.



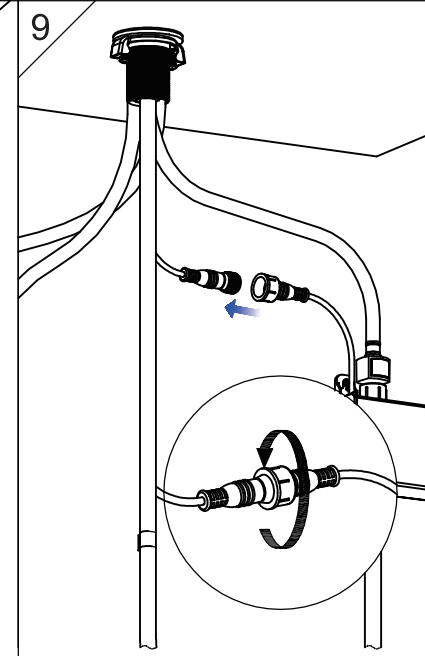
Conecte la manguera del rociador a la caja de control.



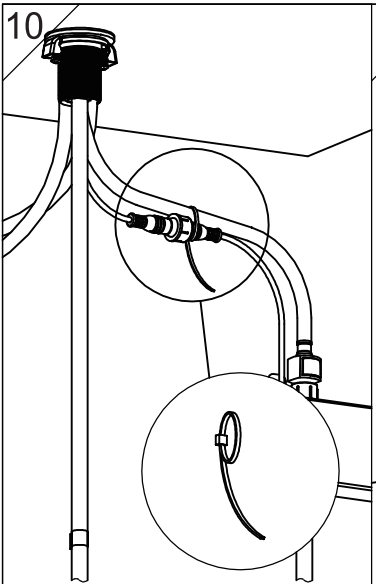
Conecte la manguera de salida en la caja de control con nuestro innovador "Conexión rápida".



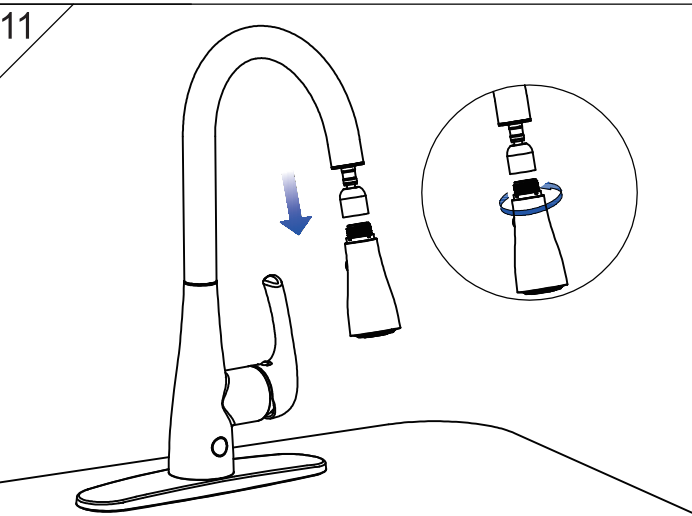
Conecte las líneas de suministro de agua caliente y fría con su respectivo juego de válvulas y asegure la conexión con una llave ajustable.



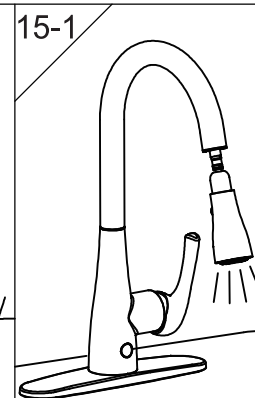
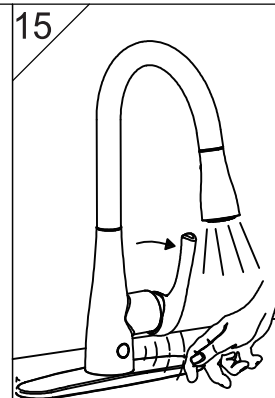
Conecte los cables de datos y el hilo de manera adecuada con los dedos.



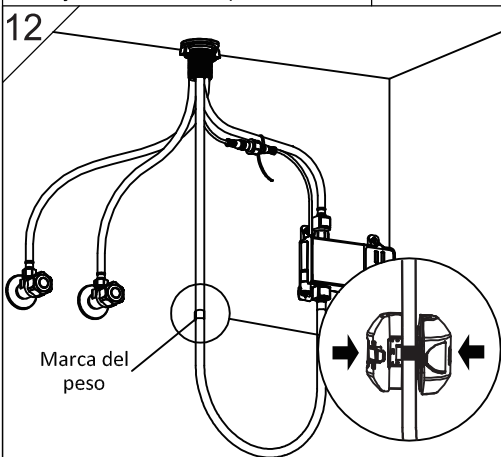
Ate los cables de datos junto con la manguera de salida mediante el uso de una tira de plástico. No incluya la manguera de tirar hacia abajo en el cierre de plástico.



Coloque y fije la boquilla rociadora en la manguera.

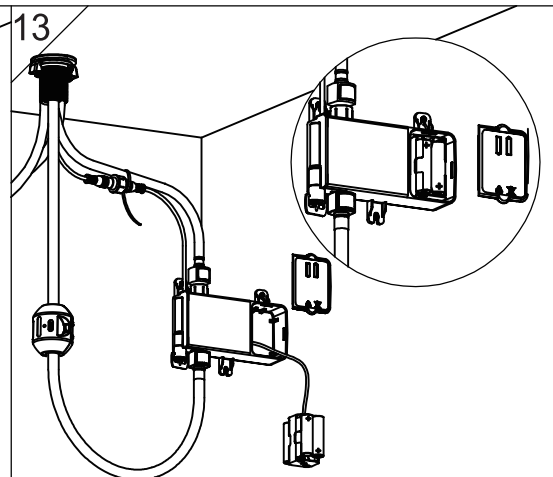


Abrir el grifo por el mango y mueva su mano por el sensor; el agua se enciende. los cambios de temperatura del agua mediante la manipulación del mango.  
Ejecutar el flujo de agua y se detendrá automáticamente en 3 minutos. Compruebe si hay fugas. A continuación, tire de la boquilla rociadora (el sensor de infrarrojos dejará de funcionar cuando el boquilla rociadora se despliega y se reactivará en 3 minutos).  
Deslice hacia atrás la cabeza rociadora, y el agua se detiene. Repetir la operación varias veces, y comprobar si hay errores. si no hay, entonces la llave de agua está lista para su uso.

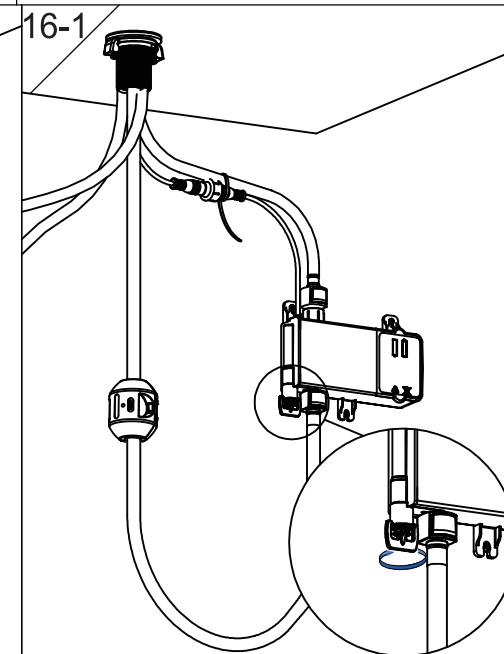
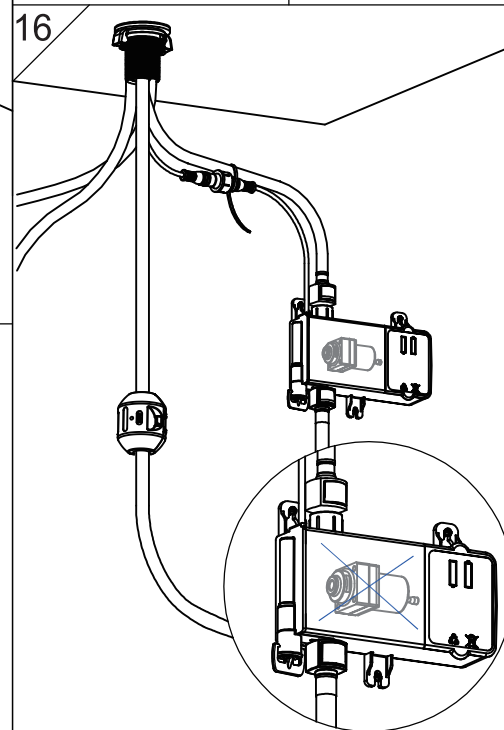


Marca del peso

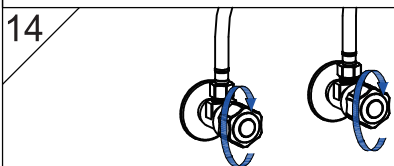
Instalar el contrapeso en la manguera de tirar hacia abajo en la posición marcada (el peso se debe colocar entre esta marca).



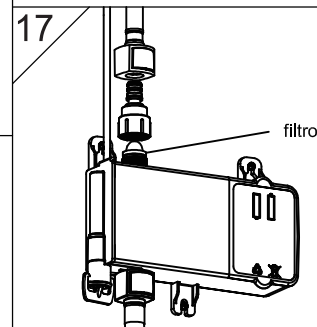
Retire la tapa de la batería y sacar la batería ; inserte 4 pilas AA. ponga la batería en la caja de control y vuelva a colocar la tapa firmemente.



Para la operación manual, gire la perilla debajo de la caja de control hacia la izquierda hasta el final (como se muestra en la figura 16-1). El sensor se desactivará y el grifo estará en funcionamiento únicamente por el mango.



Cuando la etapa de instalación 1-13 se han completado , gire las entradas de agua caliente y fría de nuevo.



Si el caudal de agua es inferior a nivel normal, puede haber bloqueo severo en el filtro. En esta situación, cierre las válvulas de agua y quite la manguera de alimentación de la caja de control; afloje la entrada de " conexión rápida " y sacar el filtro ; limpiar el filtro y volver a montar de nuevo.

Para una buena propio mantenimiento , apague el mango cuando el grifo no estará en uso durante un largo período de tiempo.