

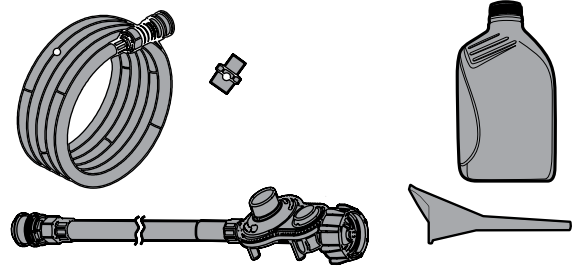



## QUICK START

QUICK START GUIDE • GUÍA DE INICIO RÁPIDO




### PARTS INCLUDED / Partes incluidas





### DANGER / PELIGRO



**MOVE GENERATOR OUTDOORS**

Using a generator indoors **CAN KILL YOU IN MINUTES**. Generator exhaust contains carbon monoxide. This is a poison you cannot see or smell.

**NEVER** use inside a home or garage, **EVEN IF** doors and windows are open.


**ONLY** use **OUTSIDE** and far away from windows, doors, and vents.

**MUEVA EL GENERADOR AL INTERPERIE**


El uso de un generador en interiores **PUEDE MATARLO EN MINUTOS**. El escape del generador contiene monóxido de carbono. Éste es un veneno que no se puede ver ni oler.

**NUNCA** lo use dentro del hogar ni el garaje, **INCLUSO SI** las puertas y ventanas están abiertas.

Úselo **SÓLO** a la **INTEMPERIE** lejos de ventanas, puertas, y orificios de ventilación.



### WARNING / ADVERTENCIA




Read the **ENTIRE** operator's manual to become familiar with the features of this product before operation. This QuickStart Guide **IS NOT** a substitute for the Operator's Manual.

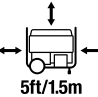
Failure to operate the product correctly could result in damage to the product, personal property or cause serious injury or death.

*Lea el manual del operador **COMPLETO** para familiarizarse con las características de este producto antes de la operación. Esta guía de inicio rápido **NO** es un sustituto del Manual del operador.*

*La falta de operación correcta del producto podría resultar en daños al producto, propiedad personal, o causar lesiones graves o la muerte.*



### NOTICE / AVISO



Keep all objects at least 5 feet (1.5 m) from generator. Heat from the muffler and exhaust gas can ignite combustible materials.

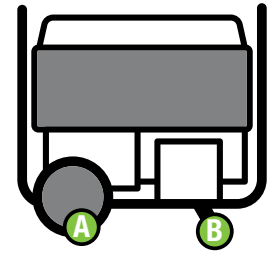
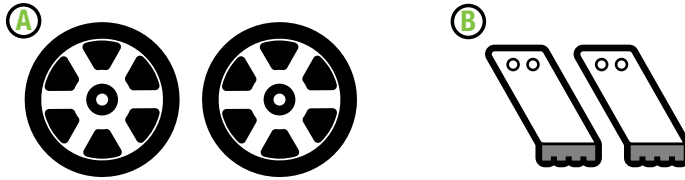
*Mantenga todos los objetos por lo menos 5 pies (1.5m) del generador. El calor del silenciador y el gas del escape pueden incendiar objetos combustibles.*

## 1.

**Attach wheel kit.** 📖 Assembly > Install Wheel Kit

*Fije el juego de ruedas.*

📖 Montaje > Instale el Juego de Ruedas



## 2.

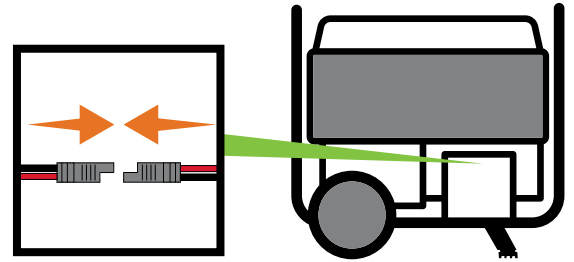
**Connect the battery.** 📖 Assembly > Connect the Battery.

Cut cable tie on each side of battery connector.  
Push two halves of battery connector together tightly.

*Conecte la batería.*

📖 Montaje > Conecte la Batería

*Corte la brida de cable a cada lado del conector de la batería.  
Empuje dos mitades del conector de la batería firmemente.*



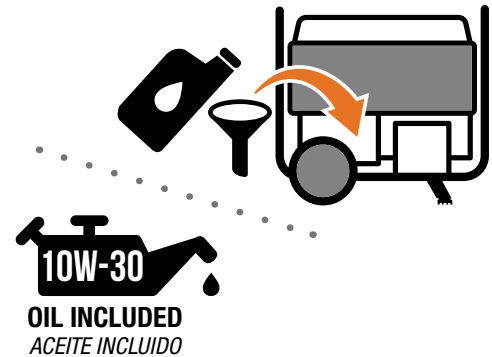
## 3.

**Add oil.** 📖 Assembly > Add Engine Oil.

Recommended: 10W-30, up to 43.9 fl. oz. (1300 ml) DO NOT overfill.

*Agregue aceite.* 📖 Montaje > Agregue Aceite al Motor.

*Recomendado: 10W-30, hasta 43.9 fl. oz. (1300 ml) NO sobrellene.*



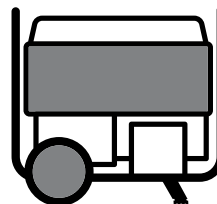
## 4.

**Move the generator outdoors.** / *Mueva el generador afuera.*



**ONLY USE OUTSIDE AND FAR AWAY FROM WINDOWS, DOORS, AND VENTS.**

**ÚSELO SÓLO A LA INTEMPERIE LEJOS DE VENTANAS, PUERTAS, Y ORIFICIOS DE VENTILACIÓN.**



## 5.

### Add fuel - Gasoline, Propane (LPG), or Natural Gas (NG)

📖 Assembly > Add Fuel

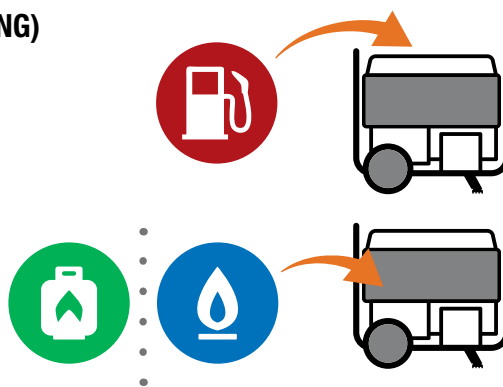
*Agregue combustible - Gasolina, Propano (GLP), o Gas Natural (GN)*

📖 Montaje > Agregue combustible.



**FOR GASOLINE OPERATION:  
DO NOT USE E15 OR E85**

**PARA LA OPERACIÓN CON GASOLINA:  
NO USE E15 O E85**



## 6.

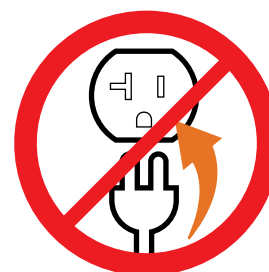
### DO NOT plug in any electrical devices.

*NO enchufe ningún aparato electrónico.*



**NEVER START OR STOP THE GENERATOR WITH ELECTRICAL DEVICES CONNECTED OR TURNED ON!**

**¡NUNCA ENCIENDA UN GENERADOR CON APARATOS ELECTRONICOS ENCHUFADOS O ENCENDIDOS!**



## 7.

### Select Fuel. 📖 Operation > Starting the Engine.

**Gasoline:** Turn fuel select dial to “GASOLINE RUN” position.

**Propane:** Turn fuel select dial to “PROPANE RUN” position.

**Natural Gas:** Turn fuel select dial to “NATURAL GAS RUN” position.

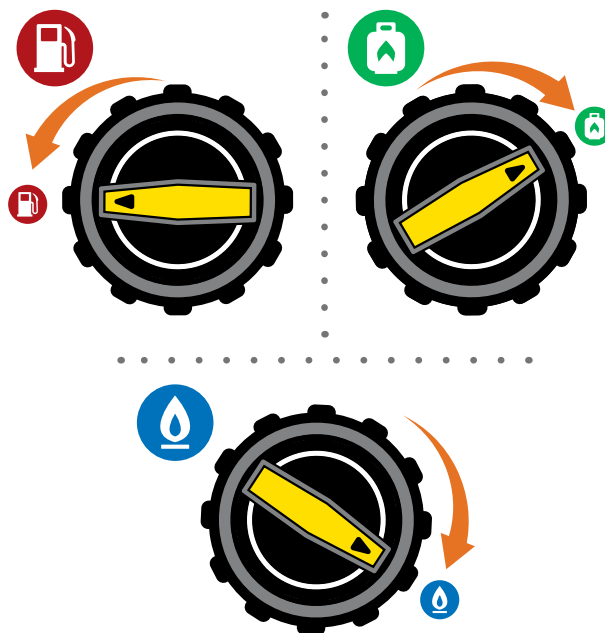
#### *Seleccione combustible.*

📖 Operación > Encendido del Motor.

*Gasolina:* Gire el dial selector de combustible a la posición “CORRER A GASOLINA.”

*Propano:* Gire el dial selector de combustible a la posición “CORRER A PROPANO.”

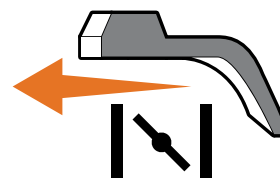
*Gas natural:* Gire el dial selector de combustible a la posición “CORRER A GAS NATURAL.”



## 8.

Move the **choke lever** to the “CHOKE” position.

*Mueva la palanca del ahogador a la posición “AHOGAR.”*



## 9a.



### Starting the Engine: Gasoline

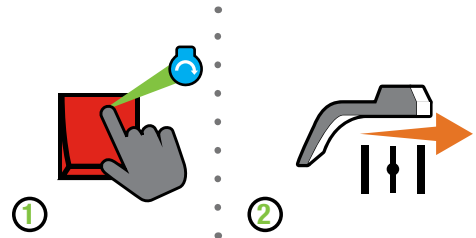
*Encender el motor: Gasolina*

#### Electric Start

1. Press and hold the **ignition switch** to the "START" position.
2. Move the **choke lever** to the "RUN" position.

#### Encendido Eléctrico

1. Oprima y mantenga oprimido el **interruptor de arranque** en la posición "ARRANCAR."
2. Mueva la **palanca del ahogador** en la posición "CORRER".

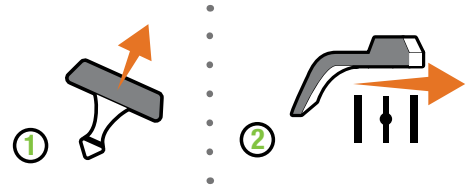


#### Manual Start

1. Pull the **starter cord**.
2. Move the **choke lever** to the "RUN" position.

#### Encendido Manual

1. Jale el **arrancador retráctil**.
2. Mueva la **palanca del ahogador** en la posición "CORRER".



## 9b.



### Starting the Engine: Propane (LPG) and Natural Gas

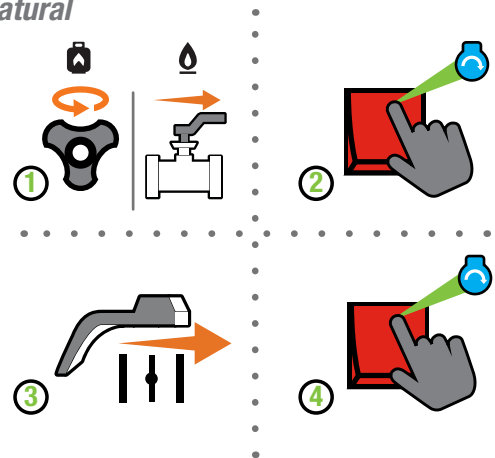
*Encender el motor: Propano (GLP) y Gas Natural*

#### Electric Start

1. Open the propane tank or natural gas **valve**.
2. Press the **ignition switch** to the "START" position for 2-3 seconds.
3. Move the **choke lever** to the "RUN" position.
4. Press and hold the **ignition switch** to the "START" position.
5. *If engine does not start, wait 10 seconds, then repeat step 4.*

#### Encendido Eléctrico

1. Abra la **válvula** del tanque de propano o del gas natural.
2. Oprima el **interruptor de arranque** en la posición "ARRANCAR" por 2-3 segundos.
3. Mueva la **palanca del ahogador** en la posición "CORRER".
4. Oprima y mantenga oprimido el **interruptor de arranque** en la posición "ARRANCAR."
5. *Si el motor no enciende, espere 10 segundos y repita el paso 4.*

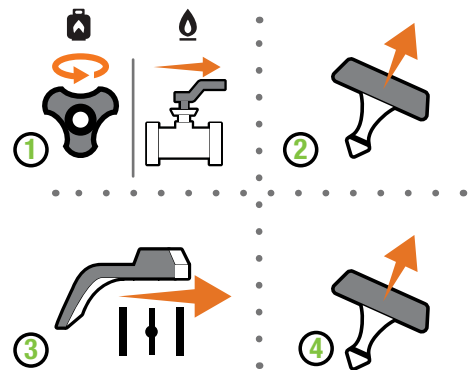


#### Manual Start

1. Open the propane tank or natural gas **valve**.
2. Pull the **starter cord** 2-3 times until you feel some combustion pulses.
3. Move the **choke lever** to the "RUN" position.
4. Pull the **starter cord**.

#### Encendido Manual

1. Abra la **válvula** del tanque de propano o del gas natural.
2. Jale el **arrancador retráctil** 2-3 veces hasta que sienta unos pulsos de combustión.
3. Mueva la **palanca del ahogador** en la posición "CORRER".
4. Jale el **arrancador retráctil**.



## 10.

**Plug in.** 📄 Operation > Connecting Electrical Loads.

**Enchufe.** 📄 Operación > Conectando Cargas Eléctricas.

