

**VEVOR**  
Affordable. Reliable. Home Improvement.

**Cordless Screwdriver**

Model:KS-882067



This is the original instruction, please read all manual instructions carefully before operating. VEVOR reserves a clear interpretation of our user manual. The appearance of the product shall be subject to the product you received. Please forgive us that we won't inform you again if there are any technology or software updates on our product.

**WARNING:**  
Thank you very much for choosing this Cordless Screwdriver.

**Read all instructions and product labels.**  
When using electrical tools, follow all precautions to reduce the risk of fire, electric shock, and other personal injury.

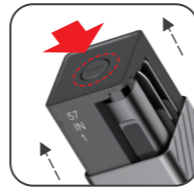
**Safety Information**

Before using this product, please read the following safety instructions and follow all normal safety precautions. Any operation not in accordance with these instructions may result in damage to this product.

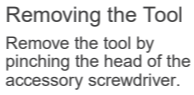
**Electrical Safety**

- The charging cable of electric screwdriver needs to use original accessories, which will greatly reduce the danger of charging.
- Please do not expose the electric screwdriver to the sun burst or placed it in a humid environment, which will lead to the screwdriver rust and can not be used.
- If you can not avoid using the electric screwdriver in a humid environment, please wear silicone type gloves as a protective measure to reduce the risk of electric shock.
- If the electric screwdriver is operated in an electrostatic environment, please install an electrostatic ring to demagnetize the bit to reduce operating accidents.

**How To Use**



**Opening Method**  
Press the top button. Organizer pops up automatically.



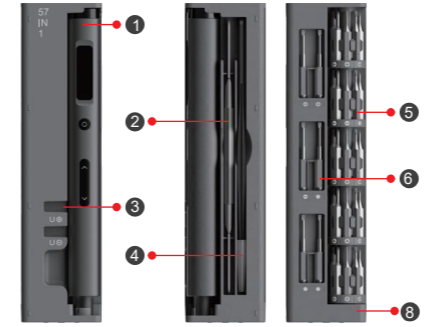
**Removing the Tool**  
Remove the tool by pinching the head of the accessory screwdriver.



**Storage method**  
Align the tail with the slot. Then push the top into the slot.

**Part Description**

Contents Include:  
56 Pieces screwdriver set + a type C charging cable



- 1x Electric screwdriver handle
- 1x Metal crowbar
- 1x Magnetizer/Demagnetizer
- 1x Tweezers
- 12x 35mm long bits
- 40x 28mm short bits
- 1x Type-C charging cable
- 1x Storage Box
- 1x User Manual

**Product Specification**

Battery capacity: 500mAh
Battery type: Lithium battery
Voltage: 3.7V-DC
Idling speed: 165rpm
Electric torque: 0.1-0.3N.m
Manual torque: 3N.m
Charging time: < 70mins
Bits specification: H4x28mm & H4x35mm
Bits material: S2 Premium steel

**Gear torque comparison table**

Gear	Torque value
0	OFF
1	0.1 N.m~0.15 N.m
2	0.15 N.m~0.25 N.m
3	0.25N.m~0.3 N.m

(The above parameters are for the fully charged state.)

**Screwdriver Bits Specification:**

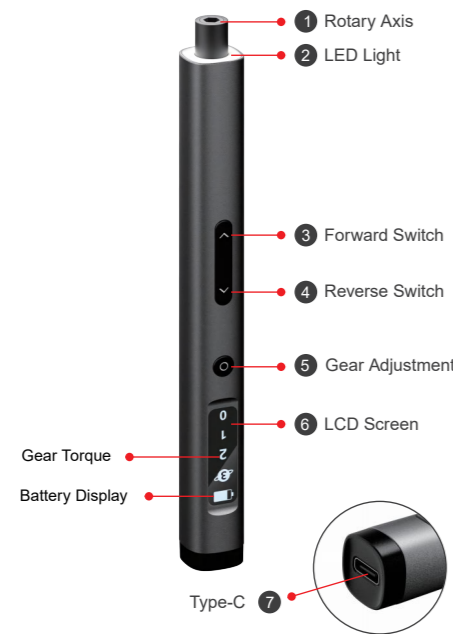
H4\*35mm x 12PCS

PH0, PH1	T8H, T10H, T15H, T20H
SL2.0	H1.5, H2.0, H2.5
U2.6	2.5

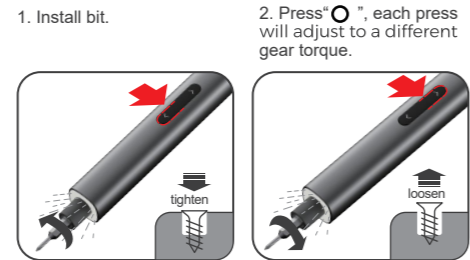
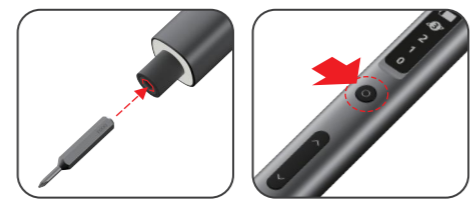
H4\*28mm x 40PCS

PH0000,PH000,PH00,PH2	
SL 1.0,SL1.5,SL2.5,SL3.0,SL3.5,SL4.0	
H0.7,H0.8,H0.9,H1.0,H1.3,H3.0	
Y0.6, Y1.0, Y2.0, Y2.5, Y3.0, Y1	
P2,P5,P6	U2.0,U3.0
2.0,2.3	SQ0,SQ1
T5H,T6H,T7H,T9H	T2,T3,T4
SIM	W1.5

**Electric Screwdriver Description**



**Using Steps**



**Note:**  
If the main unit does not work after 10 seconds, the LED light will go out automatically.

**OLED Screen Instructions**

The product is equipped with three torque, can be switched to different gears through the "gear adjustment" button.

"0 gear" for the shutdown gear, this gear motor and lighting are not working; switch to 1-3 gear to start working, the screen into the work interface.

Press the direction button, the screwdriver head rotates while the LED lights up, the screen will synchronously display the number of gears, and the small plane icon will fly cyclically according to the direction of the button.



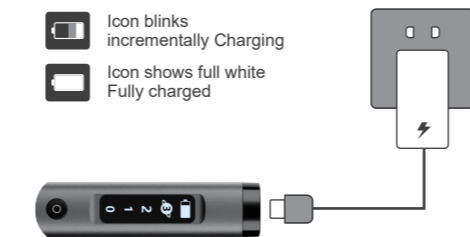
The screen icon shows "▲" for twisting the screws tightly, the screen icon shows "▼" for twisting the screws loosely.

**Charging Instruction**

Charging using the Type-C universal charging port, the product's charging screen displays a cyclic incremental flashing of the battery indicator icon. When fully charged, the battery icon remains lit.

- Please charge fully when using the screwdriver in first time and the charging time is no more than 2.5 hours.
- Please charge the once a month to maintain a good performance.

**Note:**  
When the battery icon shows empty battery. Please use the Type-C charging cable to charge it promptly.



**Warning -** To reduce the risk of injury, user must read instructions manual carefully.

**Wear head protection**

**FCC Information:**  
CAUTION: Changes or modifications not expressly approved by the party responsible for compliance could void the user's authority to operate the equipment!

This device complies with Part 15 of the FCC Rules. Operation is subject to the following two conditions:  
1) This product may cause harmful interference.  
2) This product must accept any interference received, including interference that may cause undesired operation.

**WARNING:** Changes or modifications to this product not expressly approved by the party responsible for compliance could void the user's authority to operate the product.  
**Note:** This product has been tested and found to comply with the limits for a Class B digital device pursuant to Part 15 of the FCC Rules. These limits are designed to provide reasonable protection against harmful interference in a residential installation.

This product generates, uses and can radiate radio frequency energy, and if not installed and used in accordance with the instructions, it may cause harmful interference to radio communications. However, there is no guarantee that interference will not occur in a particular installation. If this product does cause harmful interference to radio or television reception, which can be determined by turning the product off and on, the user is encouraged to try to correct the interference

by one or more of the following measures.

- Reorient or relocate the receiving antenna.
- Increase the distance between the product and receiver.
- Connect the product to an outlet on a circuit different from that to which the receiver is connected.
- Consult the dealer or an experienced radio/TV technician for assistance.

**CORRECT DISPOSAL**

This product is subject to the provision of European Directive 2012/19/EU. The symbol showing a wheellie bin crossed through indicates that the product requires separate refuse collection in the European Union. This applies to the product and all accessories marked with this symbol. Products marked as such may not be discarded with normal domestic waste, but must be taken to a collection point for recycling electrical and electronic devices.

Manufacturer: Shanghai Xinmuyeyouxiangongsi  
Address: Shuangchenglu 803nong11hao1602A-1609shi, baoshanqu, shanghai 200000 CN.  
EC REP: E-CrossStu GmbH.  
Mainzer Landstr.69, 60329 Frankfurt am Main.  
UK REP: YH CONSULTING LIMITED.  
C/O YH Consulting Limited Office 147, Centurion House, London Road, Staines-upon-Thames, Surrey, TW18 4AX  
Imported to AUS: SIHAO PTY LTD.  
1 ROKEVA STREET EASTWOOD NSW 2122 Australia  
Imported to USA: Sanven Technology Ltd.  
Suite 250, 9166 Anaheim Place, Rancho Cucamonga, CA 91730

折叠成型尺寸: 70mm x 100mm  
材质: 128g 光面铜版纸 双面彩印印刷  
折叠方式: 折页

**VEVOR**  
Affordable. Reliable. Home Improvement.

Wkrę tarka bezprzewodowa

Model:KS-882067



To jest oryginalna instrukcja obsługi. Przed użyciem prosimy o dokładne zapoznanie się z treścią instrukcji. Firma VEVOR zastrzega sobie prawo do jednoznacznej interpretacji niniejszej instrukcji obsługi. Wygląd produktu zależy od stanu, w jakim go otrzymali Państwo. Prosimy o wyrozumiałość, ale nie bę dziemy Państwa ponownie informować o aktualizacjach technologicznych lub oprogramowania naszego produktu.

**OSTRZEŻENIE:**  
Dziękujemy bardzo za wybór tej bezprzewodowej wkrę tarki.

Przeczytaj wszystkie instrukcje i etykiety produktów. Podczas korzystania z narzędzi elektrycznych należy zachować wszelkie środki ostrożności, aby zminimalizować ryzyko pożaru, porażenia prądem i innych obrażeń ciała.

**Informacje dotyczące bezpieczeństwa**

Przed użyciem produktu należy zapoznać się z poniższymi instrukcjami bezpieczeństwa i zastosować się do wszystkich standardowych środków ostrożności. Wszelkie czynności wykonywane niezgodnie z niniejszą instrukcją mogą spowodować uszkodzenie produktu.

**Bezpieczeństwo elektryczne**

1. Kabel ładujący wkrę tarki elektrycznej musi być wyposażony w oryginalne akcesoria, co znacznie zmniejsza ryzyko związane z ładowaniem.
2. Nie wystawiaj wkrę tarki elektrycznej na działanie promieni słonecznych ani nie umieszczaj jej w wilgotnym środowisku, które spowoduje, że śrubokręt i narzędzie i nie bę dzie można go używać.
3. Jeśli nie możesz uniknąć używania wkrę tarki elektrycznej w wilgotnym środowisku, w celu zmniejszenia ryzyka zadrapań załóż rękawice silikonowe. porażenie prądem.
4. Jeżeli wkrę tarka elektryczna bę dzie używana w środowisku elektrostatycznym, należy zainstalować pierścienie elektrostatyczne w celu rozmagnesowania bitu i zmniejszenia ryzyka wypadków podczas pracy.

**Jak używać**



**Metoda otwierania**  
Naciśnij górny przycisk. Organizator wyskakuje automatycznie.

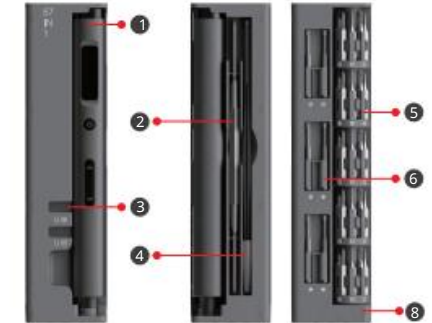
**Wymijowanie narzędzia**  
Wymij narzędzie za pomocą szczytanie głowy śrubokręta i pomocniczy.



**Metoda przechowywania**  
Wyrównaj ogon z oszczepem. Następnie naciśnij górną część ściskania do gniazda.

**Opis części**

Zawartość obejmuje:  
Zestaw 56 śrubokrętów + kabel ładujący typu C



- 1 Uchwyt do śrubokręta elektrycznego
- 1 Metalowy łom
- 1 Magnetyzer/Demagnetyzer
- 1 x pęseta
- 12 bitów o długości 35 mm
- 40x 28mm krótkich bitów
- 1x kabel ładujący typu C 1x pudełko do przechowywania
- x instrukcja obsługi

**Specyfikacja produktu**

Pojemność baterii: 500mAh
Typ baterii: bateria litowa
Napięcie: 3,7 V-DC
Prędkość obrotowa biegu wolnego: 100 obr./min
Moment obrotowy elektryczny: 0,1-0,3 Nm
Moment obrotowy ręczny: 3 Nm
Czas ładowania: 70 minut
Specyfikacja bitów: H4x28mm i H4x35mm
Materiał bitów: stal S2 Premium

Tabela porównawcza momentu obrotowego przekładni

Bieg	Wartość momentu obrotowego
0	wyłączony
1	0,1 Nm-0,15 Nm
2	0,15 Nm-0,25 Nm
3	0,25 Nm-0,3 Nm

(Powyższe parametry dotyczą stanu pełnego naładowania.)

**Specyfikacja bitów do wkrę taków:**

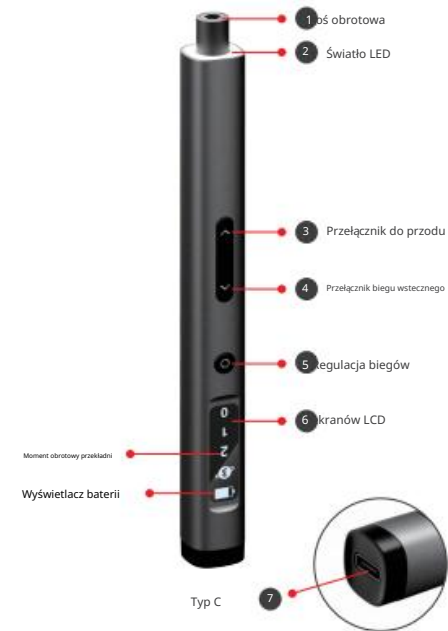
H4\*35mm x 12szt

PH0, PH1	T8H, T10H, T15H, T20H
SL2.0	H1.5, H2.0, H2.5
U2.6	2,5

H4\*28mm x 40szt

PH0000,PH000,PH00,PH2	
SL1.0, SL1.5, SL2.5, SL3.0, SL3.5, SL4.0	
H0,7, H0,8, H0,9, H1,0, H1,3, H3,0	
Y0,6, Y1,0, Y2,0, Y2,5, Y3,0, Y1	
P2, P5, P6	U2,0, U3,0
2,0,2,3	SQ0,SQ1
T5H, T6H, T7H, T9H	T2, T3, T4
W1.5	

**Opis śrubokręta elektrycznego**



**Korzystanie z kroków**



1. Zainstaluj bit.

2. Naciśnij przycisk, aby nacisnąć cię, aby dostosować do różnic momentu obrotowego przekładni.



2. Naciśnij przycisk, aby dokręcić śrubę i jednocześnie włączyć światło.

Notatka:  
Jeżeli jednostka główna nie zadziała po 10 sekundach, dioda LED zgaśnie automatycznie.

**Instrukcja dotyczące ekranu OLED**

Produkt wyposażony jest w trzy tryby, które można przełączyć, naciskając przycisk „regulacja biegów”.

„0 biegów” dla biegu wyłączającego, ten silnik przekładniowy i oświetlenie nie działają. Przełącz na bieg 1-3, aby rozpocząć pracę - ekran w interfejsie roboczym.

Naciśnij przycisk kierunkowy, głowica śrubokręta zacznie się obracać, a dioda LED zaświeci. Na ekranie synchronicznie wyświetli się liczba biegów, a mała ikona samolotu bę dzie poruszać się cyklicznie zgodnie z kierunkiem naciśnięcia przycisku.



Ikona ekranu pokazuje „do skrótu cienia śrub” do mocno, na ekranie ikona pokazuje „skręć cienia śrub luźno”.

**Instrukcja ładowania**

Podczas ładowania za pomocą uniwersalnego portu ładowania typu C, na ekranie ładowania produktu wyświetla się cykliczne, stopniowe miganie ikony wskaźnika baterii. Po pełnym naładowaniu ikona baterii pozostaje zapalona.

Uwaga:

Gdy ikona baterii wskazuje na rozładowaną baterię, należy ją niezwłocznie naładować za pomocą kabla ładującego typu C.



**Ostrzeżenie**

- Aby zmniejszyć ryzyko obrażeń, użytkownik powinien dokładnie przeczytać instrukcję obsługi.

**Bezpieczeństwo**

Noś ochronę głowy

Informacje FCC:

UWAGA: Zmiany lub modyfikacje, na które nie wyraziła wyraźnej zgody strona odpowiedzialna za zgodność, mogą spowodować unieważnienie prawa użytkownika do korzystania ze sprzętu.

To urządzenie jest zgodne z częścią 15 przepisów FCC. Jego eksploatacja podlega dwóm następującym warunkom:

- 1) Ten produkt może powodować szkodliwe zakłócenia.
  - 2) Produkt ten musi być odporny na wszelkie zakłócenia, w tym zakłócenia mogące powodować niepożądane działanie.
- OSTRZEŻENIE: Wszelkie zmiany lub modyfikacje tego produktu, które nie zostały wyraźnie zatwierdzone przez stronę odpowiedzialną za zgodność, mogą spowodować unieważnienie prawa użytkownika do korzystania z produktu. Uwaga: Ten produkt został przetestowany i uznany za zgodny z ograniczeniami dla urządzeń cyfrowych klasy B, zgodnie z częścią 15 przepisów FCC. Ograniczenia te mają na celu zapewnienie odpowiedniej ochrony przed szkodliwymi zakłóceniami w instalacjach domowych.

Ten produkt generuje, wykorzystuje i może emitować energię o częstotliwości radiowej. Jeśli nie zostanie zainstalowany i używany zgodnie z instrukcją, może powodować szkodliwe zakłócenia w komunikacji radiowej. Nie ma jednak gwarancji, że zakłócenia nie wystąpią w danej instalacji. Jeśli produkt powoduje szkodliwe zakłócenia w odbiorze sygnału radiowego lub telewizyjnego, co można sprawdzić poprzez wyłączenie i włączenie produktu, zachęca się użytkownika do podjęcia próby usunięcia zakłóceń.

za pomocą jednego lub więcej z następujących środków.

- Zmiana orientacji lub położenia anteny odbiorczej.
- Zwiększenie odległości między produktem a odbiornikiem.
- Podłączyć produkt do gniazdka w innym obwodzie niż ten, do którego podłączony jest odbiornik.
- Aby uzyskać pomoc, należy zwrócić się do sprzedawcy lub dostawcy techniki radiowo-telewizyjnej.

PRAWIDŁOWA UTYLIZACJA

Niniejszy produkt podlega przepisom Dyrektywy Europejskiej 2012/19/UE. Symbol przedstawiający przekreślony kosz na śmieci na kółkach oznacza, że produkt wymaga selektywnej zbiórki odpadów w Unii Europejskiej. Dotyczy to produktu i wszystkich akcesoriów oznaczonych tym symbolem. Produktów oznaczonych tym symbolem nie wolno wyrzucać razem z normalnymi odpadami domowymi, lecz należy je oddać do punktu zbiórki urządzeń elektrycznych i elektronicznych przeznaczonych do recyklingu.

Producent: Shanghai maximayouxiangongsi  
Adres: Shuangchenglu 803hong11hao1602A-1609ah, baoshanqu, szanghaj 200000 ChN.  
Przedstawiciel WE: E-CrossStu GmbH.  
Mainzer Landstr. 69, 60329 Frankfurt nad Menem.  
Wzrostawca: w w w . l a s t . c o n s u l t i n g . l i m i t e d .  
C/O YH Consulting Limited Biuro 147, Centurion House, London Road, Staines-upon-Thames, Surrey, TW18 4AX  
Importowane do AUS: SIHAO PTY LTD.  
1 ROKEVA STREETEASTWOOD NSW 2122 Australia  
Importowane do USA: Sarven Technology Ltd.  
Apartment 250, 9166 Anaheim Place, Rancho Cucamonga, CA 91730



Rozmiar ramy: 70 mm x 100 mm

:128g

:

**VEVOR**  
Affordable. Reliable. Home Improvement.

**Cacciavite a batteria**

Modello: KS-882067



Queste sono le istruzioni originali, si prega di leggere attentamente tutte le istruzioni del manuale prima di utilizzare il prodotto. VEVOR si riserva la piena interpretazione del manuale utente. L'aspetto del prodotto dipenderà dal prodotto ricevuto. Vi preghiamo di non informarvi ulteriormente in caso di aggiornamenti tecnologici o software relativi al nostro prodotto.

**ATTENZIONE:**  
Grazie mille per aver scelto questo cacciavite a batteria.

Leggere tutte le istruzioni e le etichette dei prodotti. Quando si utilizzano utensili elettrici, adottare tutte le precauzioni per ridurre il rischio di incendi, scosse elettriche e altre lesioni personali.

**Informazioni sulla sicurezza**

Prima di utilizzare questo prodotto, leggere le seguenti istruzioni di sicurezza e seguire tutte le normali precauzioni di sicurezza.

Qualsiasi operazione non eseguita conformemente alle presenti istruzioni può danneggiare il prodotto.

**Sicurezza elettrica**

1. Il cavo di ricarica del cacciavite elettrico deve utilizzare accessori originali, il che ridurrà notevolmente il rischio di ricarica.
2. Non esporre il cacciavite elettrico alla luce diretta del sole o posizionarlo in un ambiente umido, indossare guanti in silicone come misura protettiva per ridurre il rischio di scossa elettrica.
3. Se non è possibile evitare di utilizzare il cacciavite elettrico in un ambiente umido, indossare guanti in silicone come misura protettiva per ridurre il rischio di scossa elettrica.
4. Se il cacciavite elettrico viene utilizzato in un ambiente elettrostatico, installare un anello elettrostatico per smagnetizzare la punta e ridurre così il rischio di incidenti durante l'uso.

**Come usare**



**Metodo di apertura**  
Premere il pulsante in alto. L'organizzatore si apre automaticamente.

**Rimozione dello strumento**  
Rimuovere lo strumento tramite pizzicando la testa del cacciavite accessorio.



**Metodo di conservazione**  
Allinea la coda con la fessura. Quindi spingere la parte superiore nella fessura.

**Descrizione della parte**

I contenuti includono:  
Set di cacciaviti da 56 pezzi + un cavo di ricarica di tipo C



- 1 1x impugnatura per cacciavite elettrico
- 2 1x piede di porco in metallo
- 3 1x magnetizzatore/smagnetizzatore
- 4 1x pinzetta
- 5 12 punte lunghe 35 mm
- 6 40 punte corte da 28 mm
- 7 1x cavo di ricarica di tipo C 1x scatola di
- 8 magnetizzatore 1x manuale utente

**Specifiche del prodotto**

Capacità della batteria: 500 mAh
Tipo di batteria: batteria al litio
Tensione: 3,7 V-CC
Regime minimo: 165 giri/min
Coppia elettrica: 0,1-0,3 Nm
Coppia manuale: 3N.m
Tempo di ricarica: <70 minuti
Specifiche delle punte: H4x28mm e H4x35mm
Materiale delle punte: acciaio S2 Premium

Tabella comparativa della coppia degli ingranaggi

Ingranaggi	Valore di coppia
0	SPENTO
1	0,1 Nm-0,15 Nm
2	0,15 Nm-0,25 Nm
3	0,25 Nm-0,3 Nm

(I parametri sopra indicati si riferiscono allo stato di carica completa.)

**Specifiche delle punte per cacciavite:**

H4\*35mm x 12 pezzi

PH0, PH1	T8H, T10H, T15H, T20H
SL2.0	H1.5, H2.0, H2.5
U2.6	2.5

H4\*28mm x 40 pezzi

PH0000,PH000,PH00,PH2	
SL1.0, SL1.5, SL2.5, SL3.0, SL3.5, SL4.0	
H0.7,H0.8,H0.9,H1.0,H1.3,H3.0	
Y0.6, Y1.0, Y2.0, Y2.5, Y3.0, Y1	
P2, P5, P6	U2.0,U3.0
2.0,2.3	SQ0,SQ1
T5H, T6H, T7H, T9H	T2,T3,T4
SIM	W1.5

**Descrizione del cacciavite elettrico**



Coppia di ingranaggi  
Display della batteria

Tipo C

**Utilizzo dei passaggi**



1. Installare il bit.
2. Premere il pulsante di regolazione della marcia per cambiare la velocità e accendere la luce contemporaneamente.
3. Premere per allentare le viti e accendere la luce contemporaneamente.

**Nota:**  
Se l'unità principale non funziona entro 10 secondi, la luce LED si spegnerà automaticamente.

**Istruzioni per lo schermo OLED**

Il prodotto è dotato di tre torque, can be switched to different gears tramite il pulsante "regolazione marcia".

"0 gear" per la marcia di spegnimento, questo motorizzatore e l'illuminazione non funzionano; passare alla marcia 1-3 per iniziare a lavorare, lo schermo si trova nell'interfaccia di lavoro.

Premendo il pulsante direzionale, la testa del cacciavite ruota mentre il LED si accende, lo schermo visualizza in modo sincrono il numero di marce e la piccola icona dell'aereo si muove ciclicamente in base alla direzione del pulsante.



L'icona sullo schermo mostra "per torcere le viti" per torcere le viti strettamente, l'icona sullo schermo mostra "viti allentate".

**Istruzioni per la ricarica**

Durante la ricarica tramite la porta di ricarica universale Type-C, lo schermo di ricarica del prodotto mostra un lampeggio ciclico incrementale dell'icona della batteria. Quando la carica è completa, l'icona della batteria rimane accesa.

1. Si prega di caricare completamente il cacciavite al primo utilizzo. Il tempo di ricarica non deve superare le 2,5 ore.
2. Per mantenere buone prestazioni, caricarlo una volta al mese.

**Nota:**  
quando l'icona della batteria indica che la batteria è scarica, utilizzare il cavo di ricarica Type-C per ricaricarla rapidamente.



L'icona lampeggia: ricarica incrementale  
L'icona mostra il bianco completo: Completamente carico

**Avvertenza**

- Per ridurre il rischio di lesioni, l'utente deve leggere attentamente il manuale di istruzioni.



Indossare una protezione per la testa

**Informazioni FCC:**

ATTENZIONE: Cambiamenti o modifiche non espressamente approvati dalla parte responsabile della conformità potrebbero invalidare il diritto dell'utente a utilizzare l'apparecchiatura!

Questo dispositivo è conforme alla Parte 15 delle Norme FCC. Il funzionamento è soggetto alle seguenti due condizioni:

- 1) Questo prodotto potrebbe causare interferenze dannose.
- 2) Questo prodotto deve accettare qualsiasi interferenza ricevuta, comprese quelle che potrebbero causare un funzionamento indesiderato.

ATTENZIONE: eventuali modifiche o alterazioni apportate al prodotto non espressamente approvate dalla parte responsabile della conformità potrebbero invalidare il diritto dell'utente a utilizzare il prodotto. Nota: questo prodotto è stato testato e ritenuto conforme ai limiti per i dispositivi digitali di Classe B, ai sensi della Parte 15 delle Norme FCC. Questi limiti sono concepiti per fornire una protezione ragionevole contro interferenze dannose in un'installazione residenziale.

Questo prodotto genera, utilizza e può irradiare energia a radiofrequenza e, se non installato o utilizzato in conformità con le istruzioni, può causare interferenze dannose alle comunicazioni radio. Tuttavia, non vi è alcuna garanzia che non si verifichino interferenze in una particolare installazione. Se questo prodotto causa interferenze dannose alla ricezione radiotelevisiva o televisiva, verificabili spegnendo e riaccendendo il prodotto, si consiglia all'utente di provare a correggere l'interferenza.

mediante una o più delle seguenti misure.

- Riorientare o riposizionare l'antenna ricevente.
- Aumentare la distanza tra il prodotto e il ricevitore.
- Collegare il prodotto a una presa di corrente appartenente a un circuito diverso da quello a cui è collegato il ricevitore.
- Per assistenza, rivolgersi al rivenditore o a un tecnico radio/TV esperto.

**SMALTIMENTO CORRETTO**

Questo prodotto è soggetto alle disposizioni della Direttiva Europea 2012/19/UE. Il simbolo raffigurante un bidone della spazzatura barrato indica che il prodotto richiede la raccolta differenziata nell'Unione Europea. Questo vale per il prodotto e tutti gli accessori contrassegnati da questo simbolo. I prodotti contrassegnati come tali non possono essere smaltiti con i normali rifiuti domestici, ma devono essere conferiti presso un punto di raccolta per il riciclaggio di apparecchiature elettriche ed elettroniche.

Produttore: Shanghai Xunmu Technology Co., Ltd.  
Indirizzo: Shuangchenglu 803hong 11 hao 1602A-1609shi, baoshanqu, shanghai 200000 CN.  
RAPPRESENTANTE DELLA CE: E-Clouds GmbH.  
Mainzer Landstr. 69, 60329 Francoforte sul Meno.  
RAPPRESENTANTE DEL REGNO UNITO: YH CONSULTING LIMITED.  
C/O YH Consulting Limited Ufficio 147, Centurion House, London Road, Staines-upon-Thames, Surrey, TW18 4AX  
Importato in AUS: SHAO PTY LTD.  
1 ROKEVA STREET EASTWOOD NSW 2122 Australia  
Importato negli USA: Sanven Technology Ltd.  
Suite 250, 9166 Anaheim Place, Rancho Cucamonga, CA 91730



Dimensioni: 70 mm x 100 mm.

128g

**VEVOR**  
Affordable. Reliable. Home Improvement.

Destornillador inalámbrico

Modelo: KS-882067



Estas son las instrucciones originales; lea atentamente todas las instrucciones del manual antes de utilizarlo. VEVOR se reserva el derecho de interpretar su manual de usuario. La apariencia del producto dependerá del producto que haya recibido. Le rogamos que nos disculpe si no le informamos de nuevo si hay actualizaciones tecnológicas o de software en nuestro producto.

**ADVERTENCIA:**  
Muchas gracias por elegir este destornillador inalámbrico.

Lea todas las instrucciones y etiquetas del producto. Al utilizar herramientas eléctricas, siga todas las precauciones para reducir el riesgo de incendio, descarga eléctrica y otras lesiones personales.

**Información de seguridad**

Antes de utilizar este producto, lea las siguientes instrucciones de seguridad y siga todas las precauciones de seguridad normales.

Cualquier operación que no esté de acuerdo con estas instrucciones puede provocar daños a este producto.

**Seguridad eléctrica**

1. El cable de carga del destornillador eléctrico debe utilizar accesorios originales, lo que reducirá en gran medida el peligro de carga.
2. No exponga el destornillador eléctrico a la luz solar ni lo coloque en un ambiente húmedo, ya que podría oxidarse. Esto provocará que el destornillador se oxide y no pueda utilizarse.
3. Si no puede evitar usar el destornillador eléctrico en un ambiente húmedo, utilice guantes de silicona como medida de protección para reducir el riesgo de descarga eléctrica.
4. Si el destornillador eléctrico se utiliza en un entorno electrostático, instale un anillo electrostático para desmagnetizar la broca y reducir los accidentes de funcionamiento.

Cómo utilizar



**Método de apertura**  
Presione el botón superior. Aparece el organizador automáticamente.

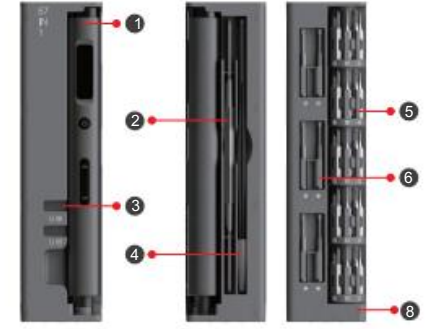
**Quitar la herramienta**  
Retire la herramienta pellizcando la cabeza de la Destornillador accesorio.



**Método de almacenamiento**  
Alinee la cola con la ranura. Luego empuje la parte superior En la ranura.

Descripción de la pieza

El contenido incluye:  
Juego de destornilladores de 56 piezas + cable de carga tipo C



- 1 1x Mango de destornillador eléctrico
- 2 1x palanca de metal
- 3 1x Magnetizador/Desmagnetizador
- 4 1x pinzas
- 5 12 brocas de 35 mm de largo
- 6 40 brocas cortas de 28 mm
- 7 1x Cable de carga tipo C 1x Caja de almacenamiento
- 8 1x Manual del usuario

Especificación del producto

Capacidad de la batería: 500 mAh
Tipo de batería: Batería de litio
Voltaje: 3.7 V CC
Velocidad de ralentí: 165 rpm
Par eléctrico: 0,1-0,3 Nm
Par manual: 3 N.m
Tiempo de carga: 70 minutos
Especificaciones de las brocas: H4x28mm y H4x35mm
Material de las brocas: acero S2 Premium

Tabla de comparación de par de engranajes

Engranaje	Valor de par
0	APAGADO
1	0,1 Nm ~ 0,15 Nm
2	0,15 Nm ~ 0,25 Nm
3	0,25 Nm ~ 0,3 Nm

(Los parámetros anteriores son para el estado completamente cargado).

Especificaciones de las puntas de destornillador:

Alto 4 x 35 mm x 12 piezas

PH0, PH1	T8H, T10H, T15H, T20H
SL2.0	H1.5, H2.0, H2.5
U2.6	2.5

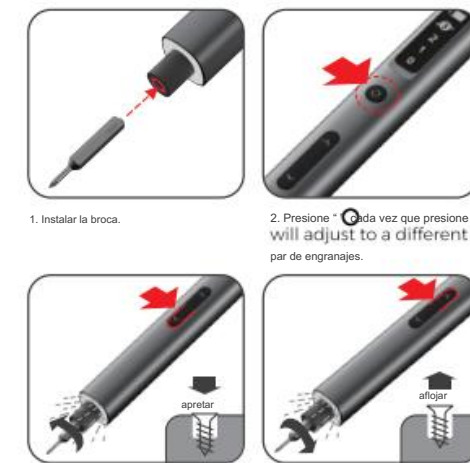
Alto 4 x 28 mm x 40 piezas

PH0000,PH000,PH00,PH2	
SL1.0, SL1.5, SL2.5, SL3.0, SL3.5, SL4.0	
H0.7,H0.8,H0.9,H1.0,H1.3,H3.0	
Y0.6, Y1.0, Y2.0, Y2.5, Y3.0, Y1	
P2, P5, P6	U2.0, U3.0
2.0,2.3	SQ0,SQ1
T5H, T6H, T7H, T9H	T2, T3, T4
1mm SM	W1.5

Descripción del destornillador eléctrico



Usando Pasos



2. Presione el botón de avance y apriete el tornillo y encienda la luz al mismo tiempo.  
3. Presione y gire los tornillos y encienda la luz al mismo tiempo.

**Nota:**  
Si la unidad principal no funciona después de 10 segundos, la luz LED se apagará automáticamente.

Instrucciones de la pantalla OLED

El producto está equipado con tres torque, can be switched to different gears a través del botón de "ajuste de marcha".

"0 marcha" para la marcha de apagado, este motorreductor y la iluminación no funcionan; cambie a la marcha 1-3 para comenzar a trabajar, la pantalla ingresa a la interfaz de trabajo.

Presione el botón de dirección, la cabeza del destornillador gira mientras el LED se ilumina, la pantalla mostrará sincrónicamente el número de marchas y el icono del avión pequeño volará cíclicamente de acuerdo con la dirección del botón.



El icono de la pantalla muestra "para torcer los tornillos" para firmemente, el icono de la pantalla muestra "torcer los tornillos sueltos".

Instrucciones de carga

Al cargar el producto mediante el puerto de carga universal Tipo-C, la pantalla muestra un parpadeo cíclico del icono de la batería. Una vez cargada por completo, el icono permanece encendido.

1. Cargue completamente la batería cuando utilice el destornillador por primera vez y el tiempo de carga no debe superar las 2,5 horas.
2. Cárguelo una vez al mes para mantener un buen rendimiento.

**Nota:**

Si el icono de batería muestra que está agotada, utilice el cable de carga tipo C para cargarla rápidamente.



Advertencia: para reducir el riesgo de lesiones, el usuario debe leer atentamente el manual de instrucciones.



Use protección para la cabeza

Información de la FCC:

**PRECAUCIÓN:** ¡Los cambios o modificaciones no aprobados expresamente por la parte responsable del cumplimiento podrían anular la autoridad del usuario para operar el equipo!

Este dispositivo cumple con la Parte 15 de las Normas de la FCC. Su funcionamiento está sujeto a las dos condiciones siguientes:

- 1) Este producto puede causar interferencias dañinas.
- 2) Este producto debe aceptar cualquier interferencia recibida, incluida aquella que pueda provocar un funcionamiento no deseado.

**ADVERTENCIA:** Los cambios o modificaciones a este producto no aprobados expresamente por la parte responsable del cumplimiento podrían anular la autoridad del usuario para operar el producto.

**Nota:** Este producto ha sido probado y cumple con los límites establecidos para dispositivos digitales de Clase B, según la Parte 15 de las Normas de la FCC. Estos límites están diseñados para brindar una protección razonable contra interferencias perjudiciales en una instalación residencial.

Este producto genera, utiliza y puede radiar energía de radiofrecuencia. Si no se instala y utiliza según las instrucciones, puede causar interferencias perjudiciales en las comunicaciones por radio. Sin embargo, no se garantiza que no se produzcan interferencias en una instalación específica. Si este producto causa interferencias perjudiciales en la recepción de radio o televisión, lo cual puede determinarse encendiéndolo y apagándolo, se recomienda al usuario que intente corregir la interferencia.

mediante una o más de las siguientes medidas.

- Reorientar o reubicar la antena receptora.
- Aumentar la distancia entre el producto y el receptor.
- Conecte el producto a una toma de corriente de un circuito diferente a aquel al que está conectado el receptor.
- Consulte al distribuidor o a un técnico de radio/TV experimentado para obtener ayuda.

ELIMINACIÓN CORRECTA



Este producto está sujeto a la Directiva Europea 2012/19/UE. El símbolo de un contenedor de basura tachado indica que el producto requiere la recogida selectiva de residuos en la Unión Europea. Esto aplica al producto y a todos los accesorios marcados con este símbolo. Los productos marcados con este símbolo no pueden desecharse con la basura doméstica normal, sino que deben llevarse a un punto de recogida para el reciclaje de aparatos eléctricos y electrónicos.

Fabricante: Shanghaiaimuymuyeyouxiangongsi  
Dirección: Shuangchenglu 803nongj 1thao1602A-1609sh, baoshanqu, shanghai 200000 CN.  
REPRESENTANTE CE: E-CrossStu GmbH.  
Mainzer Landstr. 69, 60329 Frankfurt del Meno.  
REPRESENTANTE DEL REINO UNIDO: YH CONSULTING LIMITED.  
C/O YH Consulting Limited Oficina 147, Centurion House, London Road, Staines-upon-Thames, Surrey, TW18 4AX  
Importado a AUS: SHAO PTY LTD.  
1 ROKEVA STREET, EASTWOOD, NSW 2122, Australia  
Importado a EE.UU.: Samven Technology Ltd.  
Suite 250, 9166 Anaheim Place, Rancho Cucamonga, CA 91730



Tamaño: 70 mm x 100 mm.  
Tamaño: 128 g.

# VEVOR

Affordable. Reliable. Home Improvement.

## Sladdlös skruvmejsel

Modell: KS-882067



Detta är originalinstruktionerna, vänligen läs alla instruktioner noggrant innan du använder produkten. VEVOR förbehåller sig en tydlig tolkning av vår användarmanual. Produktens utseende ska vara beroende av den produkt du mottagit. Vi ber om ursäkt för att vi inte kommer att informera dig igen om det finns några teknisk- eller programuppdateringar för vår produkt.

**! VARNING:**  
Tack så mycket för att du valde denna sladdlösa skruvmejsel.

**♻️** Läs alla instruktioner och produktetiketter.  
När du använder elektriska verktyg, följ alla försiktighetsåtgärder för att minska risken för brand, elstöt och andra personskadorna.

## ☹️ Säkerhetsinformation

Innan du använder den här produkten, läs följande säkerhetsinstruktioner och följ alla normala säkerhetsåtgärder. All åtgärd som inte följer dessa instruktioner kan leda till skador på produkten.

### ⚠️ Elsäkerhet

- Laddkabeln till den elektriska skruvmejseln måste använda originaltillbehör, vilket avsevärt minskar risken för laddning.
- Utsätt inte den elektriska skruvmejseln för direkt solljus och placera den inte i en fuktig miljö, eftersom kommer att leda till att skruvmejseln rostar och kan inte användas.
- Om du inte kan undvika att använda den elektriska skruvmejseln i en fuktig miljö, använd silikonhandskar som skyddsåtgärd för att minska risken för elektrisk stöt.
- Om den elektriska skruvmejseln används i en elektrostatisk miljö, installera en elektrostatisk ring för att avmagnetisera borret och minska risken för olyckor.

## Hur man använder



### Öppningsmetod

Tryck på den översta knappen. Organisatören dyker upp automatiskt.

### Ta bort verktyget

Ta bort verktyget genom att nypa huvudet på tillbehörsskruvmejsel.

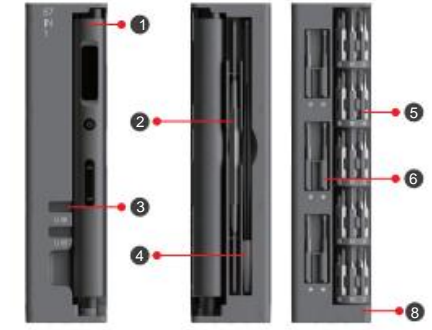


### Lagringmetod

Rikta in svansen med skåran. Tryck sedan på den övre delen in i springan.

## Delbeskrivning

Innehåller:  
56-delars skruvmejselsats + en laddningskabel av typ C



- 1x Elektrisk skruvmejselhandtag
- 1x Metallkofot
- 1x Magnetiserare/Avmagnetiserare
- 1x pincett
- 12x 35 mm långa bits
- 40x 28 mm korta bits
- 1x Typ-C laddningskabel 1x
- Förvaringslåda
- Bruksanvisning

## Produktspecifikation

Batterikapacitet: 500mAh
Batterityp: Litiumbatteri
Spänning: 3.7 V DC
Tomgångsvarvtal: 165 rpm
Elektriskt vridmoment: 0,1-0,3 Nm
Manuellt vridmoment: 3 Nm
Laddningstid: <70 minuter
Bitsspecifikation: H4x28mm och H4x35mm
Bitsmaterial: S2 Premium stål

### Jämförelsetabell för växelmoment

Redskap	Momentvärde
0	AV
1	0,1 Nm-0,15 Nm
2	0,15 Nm-0,25 Nm
3	0,25 Nm - 0,3 Nm

(Ovanstående parametrar gäller för fulladdat tillstånd.)

## Skruvmejselbits Specifikation:

H4\*35mm x 12 st

⊕ PH0, PH1	⊕ T8H, T10H, T15H, T20H
⊖ SL2.0	⊕ H1.5, H2.0, H2.5
⓪ U2.6	⚙️ 2,5

H4\*28mm x 40 st

⊕ PH0000, PH000, PH00, PH2	
⊖ SL1.0, SL1.5, SL2.5, SL3.0, SL3.5, SL4.0	
⊕ H0.7, H0.8, H0.9, H1.0, H1.3, H3.0	
⚙️ Y0.6, Y1.0, Y2.0, Y2.5, Y3.0, Y1	
⊕ P2, P5, P6	⓪ U2.0, U3.0
⚙️ 2.0,2.3	⊕ SQ0, SQ1
⊕ T5H, T6H, T7H, T9H	⊕ T2, T3, T4
⊕ S2A-kofot	⊕ W1.5

## Beskrivning av elektrisk skruvmejsel



Växelmoment

Batteridisplay

Typ-C

## Använda steg



1. Montera borret.

2. Tryck på **0**. Första gången du trycker **will adjust to a different** växelmoment.

2. Tryck **↖** på skruven och tänd lampan samtidigt.

3. Tryck **↘** för att öppna och tänd samtidigt lampan.

Notera:

Om huvudheltet inte fungerar inom 10 sekunder slöcknar LED-lampan automatiskt.

## Instruktioner för OLED-skärm

Produkten är utrustad med tre torque, can be switched to different gears via knappen "växeljustering".

"0 växel" för avstängningsväxeln, denna växelmotor och belysning fungerar inte; växla till 1-3 växel för att börja arbeta, skärmen till arbetsgränssnittet.

Tryck på riktningsskärmen, skruvmejselhuvudet roterar medan lysdioden tänds, skärmen visar synkront antalet växlar och den lilla plankonen flyger cykliskt enligt knappens riktning.



Skärmikonen visar \* **↖** för att vrida skruvarna\* för ådraget, visar skärmikonen \*skruvar **↘** att vrida löst\*.

## Laddningsinstruktioner

Vid laddning med den universella laddningsporten av typ C visar produktens laddningsskärm en cyklisk, stegvis blinkning av batteriindikatorikonen. När den är fulladdad förblir batteriikonen tänd.

- Ladda den helt när du använder skruvmejseln första gången och laddningstiden är högst 2,5 timmar.
- Ladda den en gång i månaden för att bibehålla god prestanda.

Obs:

När batteriikonen visar att batteriet är tomt, använd laddningskabeln av typ C för att ladda det snabbt.



Ikonen blinkar stegvis laddning  
Ikonen visar helt vitt Fulladdad

## ⚠️ Varning

För att minska risken för skador måste användaren läsa instruktionsmanualen noggrant.

## 🔧 Använd huvudskydd

FCC-information:

WARNING: Ändringar eller modifieringar som inte uttryckligen godkänns av den part som ansvarar för efterlevnaden kan upphäva användarens rätt att använda utrustningen!

Denna enhet uppfyller del 15 i FCC-reglerna. Användning är underkastad följande två villkor:

- 1) Denna produkt kan orsaka skadliga störningar.
  - 2) Denna produkt måste acceptera alla mottagna störningar, inklusive störningar som kan orsaka oönskad drift.
- WARNING: Ändringar eller modifieringar av denna produkt som inte uttryckligen godkänns av den part som ansvarar för efterlevnaden kan upphäva användarens rätt att använda produkten.
- Obs! Denna produkt har testats och befunnits uppfylla gränserna för en digital enhet av klass B i enlighet med del 15 i FCC-reglerna. Dessa gränser är utformade för att ge rimligt skydd mot skadlig störning i en bostadsinstallation.

Denna produkt genererar, använder och kan utstråla radiofrekvensenergi, och om den inte installeras och används i enlighet med instruktionerna kan den orsaka skadliga störningar för radiokommunikation. Det finns dock ingen garanti för att störningar inte kommer att uppstå i en viss installation. Om denna produkt orsakar skadliga störningar för radio- eller tv-mottagning, vilket kan fastställas genom att stänga av och slå på produkten, uppmanas användaren att försöka korrigera störningen.

## ⚠️ Varning

- Rikta om eller flytta mottagarantennen.
- Öka avståndet mellan produkten och mottagaren.
- Anslut produkten till ett uttag på en annan krets än den som mottagaren är ansluten till.
- Kontakta återförsäljaren eller en erfaren radio-TV-tekniker för hjälp.

## KORREKT AVFALLSHANTERING

Denna produkt omfattas av bestämmelserna i EU-direktiv 2012/19/ EU. Symbolen som visas i överstrukna soporna indikerar att produkten kräver separat sopsamling från Europeiska unionen. Detta gäller produkten och alla tillbehör som är märkta med denna symbol. Produkter som är märkta som sådana får inte kasseras med vanligt hushållsavfall, utan måste lämnas till en insamlingsplats för återvinning av elektriska och elektroniska apparater.

Tillverkare: Shanghaiwaimuyeyouxiangongsi  
Adress: Shuangchenglu 803hong11hao1602A-1609ahi, baoshanqu, shanghai 200000 CN  
EU-representant: E-CrossStu GmbH  
Mainzer Landstr.69, 60329 Frankfurt am Main.  
REPRESENTANT FÖR STORBRITANNIEN: YH CONSULTING LIMITED  
C/O YH Consulting Limited Kontor 147, Centurion House, London Road, Staines-upon-Thames, Surrey, TW18 4AX  
Importerad till Australien: SHAO PTY LTD.  
1 ROKEVA STREETEASTWOOD NSW 2122 Australien  
Importerad till USA: Sanven Technology Ltd.  
Svit 250, 9166 Anaheim Place, Rancho Cucamonga, CA 91730



70mmx100mm  
128g  
70mmx100mm  
128g

**VEVOR**  
Affordable. Reliable. Home Improvement.

**Draadloze schroevendraaier**

Model:KS-882067



Dit is de originele handleiding. Lees alle instructies zorgvuldig door voordat u het product gebruikt. VEVOR behoudt zich het recht voor om de gebruiksaanwijzing duidelijk te interpreteren. Het uiterlijk van het product is afhankelijk van het product dat u hebt ontvangen. Neemt u het ons niet kwalijk dat we u niet meer op de hoogte stellen van eventuele technologische of software-updates voor ons product.

**WAARSCHUWING:** Hartelijk dank dat u voor deze draadloze schroevendraaier hebt gekozen.

Lees alle instructies en productetiketten. Wanneer u elektrisch gereedschap gebruikt, dient u voorzorgsmaatregelen te nemen om het risico op brand, elektrische schokken en ander persoonlijk letsel te beperken.

**Veiligheidsinformatie**

Lees voor gebruik van dit product de volgende veiligheidsinstructies en volg alle normale veiligheidsmaatregelen.

Elke handeling die niet volgens deze instructies wordt uitgevoerd, kan schade aan het product tot gevolg hebben.

**Elektrische veiligheid**

1. De oplaadkabel van de elektrische schroevendraaier moet originele accessoires gebruiken, waardoor het gevaar van opladen aanzienlijk wordt verminderd.
2. Stel de elektrische schroevendraaier niet bloot aan zonlicht en plaats hem niet in een vochtige omgeving, omdat zal leiden tot roestvorming van de schroevendraaier en kan niet meer gebruikt worden.
3. Als u de elektrische schroevendraaier niet in een vochtige omgeving kunt gebruiken, draag dan siliconen handschoenen als beschermende maatregel om het risico op elektrische schok.
4. Indien de elektrische schroevendraaier in een elektrostatische omgeving wordt gebruikt, dient u een elektrostatische ring te installeren om de bit te demagnetiseren en zo ongelukken tijdens de bediening te voorkomen.

**Hoe te gebruiken**



**Openingsmethode**  
Druk op de bovenste knop. Organisator verschijnt automatisch.

**Het gereedschap verwijderen**

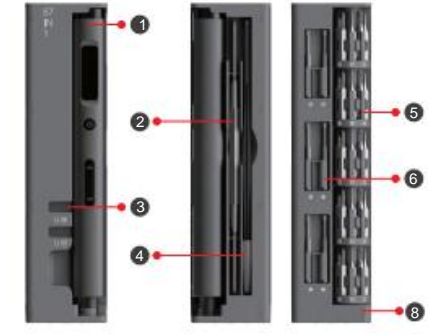
Verwijder het gereedschap door het hoofd van de accessoire schroevendraaier.



**Opslagmethode**  
Lijn de staart uit met de gleuf. Druk vervolgens de bovenkant in de gleuf.

**Onderdeelbeschrijving**

Inhoud omvat:  
56-delige schroevendraaierset + een type C-oplaadkabel



- 1 1x Elektrische schroevendraaier handvat
- 2 1x Metalen koevoet
- 3 1x Magnetiseerder/Demagnetiseerder
- 4 1x Pincet
- 5 12x 35mm lange bits
- 6 40x 28mm korte bits
- 7 1x Type-C oplaadkabel 1x
- 8 Opbergdoos 1x
- 9 Gebruikershandleiding

**Productspecificatie**

Batterijcapaciteit: 500 mAh
Batterijtype: Lithiumbatterij
Spanning: 3,7 V-DC
Stationair toerental: 165 tpm
Elektrisch koppel: 0,1-0,3 Nm
Handmatige koppel: 3 N.m
Oplaadtijd: 970 min
Specificaties bits: H4x28mm & H4x35mm
Bitmateriaal: S2 Premium staal

**Vergelijkings tabel voor tandwielkoppel**

Versnelling	Koppelwaarde
0	UIT
1	0,1 Nm-0,15 Nm
2	0,15 Nm-0,25 Nm
3	0,25 Nm-0,3 Nm

(Bovenstaande parameters gelden voor de volledig opgeladen toestand.)

**Specificaties schroevendraaierbits:**

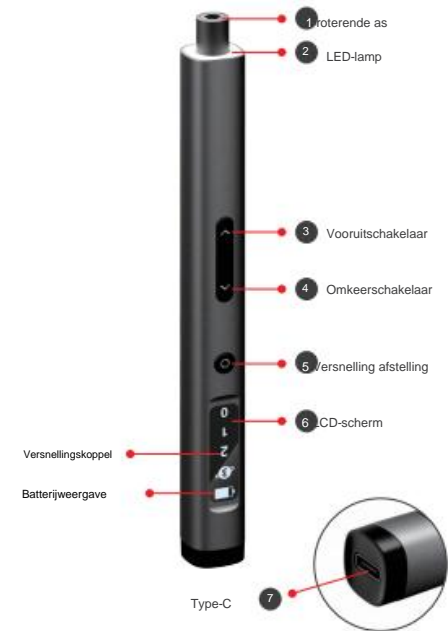
H4\*35mm x 12 stuks

PH0, PH1	T8H, T10H, T15H, T20H
SL2.0	H1.5, H2.0, H2.5
U2.6	2.5

H4\*28mm x 40 stuks

PH0000,PH000,PH00,PH2	
SL1.0,SL1.5,SL2.5,SL3.0,SL3.5,SL4.0	
H0.7,H0.8,H0.9,H1.0,H1.3,H3.0	
Y0.6, Y1.0, Y2.0, Y2.5, Y3.0, Y1	
P2, P5, P6	U2.0,U3.0
2.0,2.3	SQ0,SQ1
T5H, T6H, T7H, T9H	T2, T3, T4
SIM	W1.5

**Beschrijving elektrische schroevendraaier**



**Stappen gebruiken**



Opmerking:  
Als het hoofdtoestel binnen 10 seconden niet werkt, gaat het LED-lampje automatisch uit.

**Instructies voor het OLED-scherm**

Het product is voorzien van drie torque, can be switched to different gears via de knop 'versnelling aanpassen'.  
"0 versnelling" staat voor de uitschakelversnelling. De tandwielmotor en de verlichting werken niet. Schakel over naar versnelling 1-3 om te beginnen met werken. Het scherm geeft de werkinterface weer.  
Druk op de richtingsknop, de schroevendraaierkop draait terwijl de LED oplicht, het scherm zal synchron met aantal versnellingen weergeven en het kleine vliegtuigicoontje zal cyclisch vliegen, afhankelijk van de richting van de knop.



Het scherm pictogram toont \* 'om de schroeven te draaien' om vastgedraaid, dan geeft het schermicoontje 'schroeven losjes' weer.

**Opladainstructie**

Bij het opladen via de universele Type-C-oplaadpoort knippert het batterij-indicatorpictogram cyclisch oplopend op het laadscherm van het product. Wanneer het product volledig is opgeladen, blijft het batterijpictogram branden.  
1. Laad de schroevendraaier volledig op wanneer u hem voor de eerste keer gebruikt. De oplaadtijd mag niet langer zijn dan 2,5 uur.  
2. Laad het apparaat eenmaal per maand op om goede prestaties te behouden.



**Waarschuwing** - Om het risico op letsel te verminderen, dient de gebruiker de gebruiksaanwijzing zorgvuldig te lezen.  
**Draag hoofdbescherming**

**FCC-informatie:**  
LET OP: Wijzigingen of aanpassingen die niet uitdrukkelijk zijn goedgekeurd door de partij die verantwoordelijk is voor de naleving, kunnen de bevoegdheid van de gebruiker om het apparaat te bedienen ongeldig maken!  
Dit apparaat voldoet aan Deel 15 van de FCC-regels. Gebruik is onderworpen aan de volgende twee voorwaarden:  
1) Dit product kan schadelijke interferentie veroorzaken.  
2) Dit product moet alle ontvangen interferentie accepteren, inclusief interferentie die een ongewenste werking kan veroorzaken.  
**WAARSCHUWING:** Wijzigingen of aanpassingen aan dit product die niet uitdrukkelijk zijn goedgekeurd door de partij die verantwoordelijk is voor de naleving, kunnen de bevoegdheid van de gebruiker om het product te bedienen ongeldig maken.  
LET OP: Dit product is getest en voldoet aan de limieten voor een digitaal apparaat van klasse B, conform Deel 15 van de FCC-regels. Deze limieten zijn bedoeld om een redelijke bescherming te bieden tegen schadelijke interferentie in een woonomgeving.

Dit product genereert, gebruikt en kan radiofrequentie-energie uitstralen. Indien niet geïnstalleerd en gebruikt volgens de instructies, kan het schadelijke interferentie veroorzaken in radiocommunicatie. Er is echter geen garantie dat er in een bepaalde installatie geen interferentie zal optreden. Mocht dit product schadelijke interferentie veroorzaken in radio- of televisieontvangst, wat kan worden vastgesteld door het product uit en weer in te schakelen, dan wordt de gebruiker aangeraden te proberen de interferentie te verhelpen.

door een of meer van de volgende maatregelen.  
- De ontvangstantenne opnieuw richten of verplaatsen.  
- Vergroot de afstand tussen het product en de ontvanger.  
- Sluit het product aan op een stopcontact van een ander circuit dan dat waarop de ontvanger is aangesloten.  
- Raadpleeg de dealer of een ervaren radio-/tv-technicus voor hulp.

**CORRECTE VERWILDERING**  
Dit product valt onder de bepalingen van de Europese Richtlijn 2012/19/ EU. Het symbool met een doorgestrupte vuilnisbak geeft aan dat het product in de Europese Unie gescheiden afval moet worden ingezameld. Dit geldt voor het product en alle accessoires die met dit symbool zijn gemarkeerd. Producten die als zodanig zijn gemarkeerd, mogen niet met het normale huisvuil worden weggegooid, maar moeten worden ingeleverd bij een inzamelpunt voor recycling van elektrische en elektronische apparaten.

Fabrikant: Shenghaimuimuyeyouxiangangsi  
Adres: Shuangchenglu 803hong1 thao1602A-1609bhi, baoshanqu, shanghai 200000 CN.  
EO-verleggenwoordiger: E-CrossStu GmbH.  
Mainzer Landstr. 69, 60329 Frankfurt am Main.  
VK-VERTEGENWOORDIGER: YH CONSULTING LIMITED.  
T.a.v. YH Consulting Limited Kantoor 147, Century House, London Road, Staines-upon-Thames, Surrey, TW18 4AX  
Gelpoortend naar AUS: SIHAO PTY LTD.  
1 ROKEVA STREET EASTWOOD NSW 2122 Australië  
Gelpoortend naar de VS: Sarven Technology Ltd.  
Suite 250, 9166 Anaheim Place, Rancho Cucamonga, CA 91730

Afmetingen: 70 mm x 100 mm  
Productbeschrijving: 128 g multifunctionele foto's  
ÿÿÿÿ:ÿÿ

**VEVOR**  
Affordable. Reliable. Home Improvement.

Tournevis sans fil

Modèle : KS-882067



Ceci est le mode d'emploi d'origine. Veuillez lire attentivement l'intégralité du manuel avant utilisation. VEVOR se réserve le droit d'interpréter clairement ce manuel d'utilisation. L'apparence du produit dépend du produit que vous avez reçu. Veuillez nous excuser pour les éventuelles mises à jour technologiques ou logicielles.

**ATTENTION :**  
Merci beaucoup d'avoir choisi ce tournevis sans fil.

Lisez toutes les instructions et les étiquettes des produits. Lorsque vous utilisez des outils électriques, suivez toutes les précautions pour réduire le risque d'incendie, de choc électrique et d'autres blessures corporelles.

**Informations de sécurité**

Avant d'utiliser ce produit, veuillez lire les instructions de sécurité suivantes et suivre toutes les précautions de sécurité normales.

Toute opération non conforme à ces instructions peut entraîner des dommages à ce produit.

**Sécurité électrique**

1. Le câble de charge du tournevis électrique doit utiliser des accessoires d'origine, ce qui réduira considérablement le danger de charge.

2. Veuillez ne pas exposer le tournevis électrique aux rayons du soleil ni le placer dans un environnement humide, ce qui entraînera la rouille du tournevis et il ne pourra plus être utilisé.

3. Si vous ne pouvez pas éviter d'utiliser le tournevis électrique dans un environnement humide, veuillez porter des gants de type silicone comme mesure de protection pour réduire le risque de choc électrique.

4. Si le tournevis électrique est utilisé dans un environnement électrostatique, veuillez installer une bague électrostatique pour démagnétiser l'embout afin de réduire les accidents de fonctionnement.

**Comment utiliser**



**Méthode d'ouverture**  
Appuyez sur le bouton du haut. L'organisateur apparaît automatiquement.

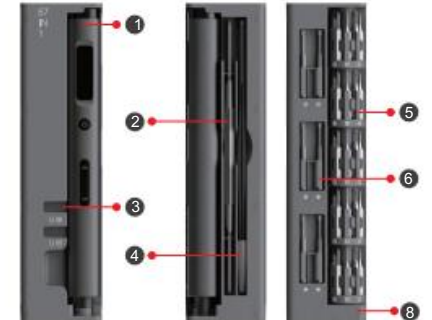
**Retrait de l'outil**  
Retirez l'outil en pincer la tête du tournevis accessoire.



**Méthode de stockage**  
Alignez la queue avec la fente. Puis appuyez sur le haut dans la fente.

**Description de la pièce**

Le contenu comprend :  
Ensemble de tournevis 56 pièces + un câble de charge de type C



- 1 1x manche de tournevis électrique
- 2 1x Pied-de-biche en métal
- 3 1x Magnétiseur/Démagnétiseur
- 4 1x pince à épiler
- 5 12 embouts longs de 35 mm
- 6 40 embouts courts de 28 mm
- 7 1x Câble de charge de type C 1x
- 8 Boîte de rangement
- 9 x Manuel d'utilisation

**Spécifications du produit**

Capacité de la batterie : 500 mAh
Type de batterie : Batterie au lithium
Tension : 3,7 V CC
Régime de ralenti : 165 tr/min
Couple électrique : 0,1-0,3 Nm
Couple manuel : 3 N.m
Temps de charge : < 70 minutes
Spécifications des embouts : H4x28mm et H4x35mm
Matériau des embouts : acier S2 Premium

Tableau de comparaison des couples de transmission

Engrenage	Valeur de couple
0	estivée
1	0,1 Nm-0,15 Nm
2	0,15 Nm-0,25 Nm
3	0,25 Nm à 0,3 Nm

(Les paramètres ci-dessus concernent l'état complètement chargé.)

**Spécifications des embouts de tournevis :**

H4\*35mm x 12PCS

PH0, PH1	T8H, T10H, T15H, T20H
SL2.0	H1.5, H2.0, H2.5
U2.6	2,5

H4\*28mm x 40PCS

PH0000,PH000,PH00,PH2	
SL1.0, SL1.5, SL2.5, SL3.0, SL3.5, SL4.0	
H0.7,H0.8,H0.9,H1.0,H1.3,H3.0	
Y0.6, Y1.0, Y2.0, Y2.5, Y3.0, Y1	
P2, P5, P6	U2.0,U3.0
2.0,2.3	SQ0, SQ1
T5H, T6H, T7H, T9H	T2, T3, T4
SIM	W1.5

**Description du tournevis électrique**



**Utilisation des étapes**



1. Installez le bit.



2. Appuyez sur le bouton de direction, la tête du tournevis tourne tandis que la LED s'allume, l'écran affichera de manière synchrone le nombre de vitesses et la petite icône d'avion volera de manière cyclique en fonction de la direction du bouton.

Note:  
Si l'unité principale ne fonctionne pas après 10 secondes, le voyant LED s'éteint automatiquement.

**Instructions pour l'écran OLED**

Le produit est équipé de trois vitesses, le couple peut être réglé à différents niveaux.

"0 vitesse" pour la vitesse d'arrêt, le moteur à engrenages et l'éclairage ne fonctionnent pas ; passez à la vitesse 1-3 pour commencer à travailler, l'écran dans l'interface de travail.

Appuyez sur le bouton de direction, la tête du tournevis tourne tandis que la LED s'allume, l'écran affichera de manière synchrone le nombre de vitesses et la petite icône d'avion volera de manière cyclique en fonction de la direction du bouton.



L'icône de l'écran affiche « 0 » pour torde les vis \* pour torde serré, l'icône de l'écran affiche « 1 » pour torde desserrés ».

**Instructions de charge**

Lors du chargement via le port universel Type-C, l'écran de chargement affiche un clignotement cyclique progressif de l'indicateur de batterie. Une fois la batterie complètement chargée, l'indicateur reste allumé.

1. Veuillez charger complètement lorsque vous utilisez le tournevis pour la première fois et le temps de charge ne dépasse pas 2,5 heures.
2. Veuillez le charger une fois par mois pour maintenir de bonnes performances.

Remarque : lorsque l'icône de la batterie indique qu'elle est vide, veuillez utiliser le câble de charge Type-C pour la recharger rapidement.



**Précautions**

- ⚠ Avertissement - Pour réduire le risque de blessure, l'utilisateur doit lire attentivement le manuel d'instructions.
- 🛡 Porter une protection pour la tête

**Informations FCC :**

ATTENTION : Les changements ou modifications non expressément approuvés par la partie responsable de la conformité pourraient annuler le droit de l'utilisateur à utiliser l'équipement !

Cet appareil est conforme à la partie 15 de la réglementation FCC. Son utilisation est soumise aux deux conditions suivantes :  
1) Ce produit peut provoquer des interférences nuisibles.  
2) Ce produit doit accepter toute interférence reçue, y compris celles qui peuvent provoquer un fonctionnement indésirable.

AVERTISSEMENT : Les changements ou modifications apportés à ce produit non expressément approuvés par la partie responsable de la conformité pourraient annuler le droit de l'utilisateur à utiliser le produit.  
Remarque : Ce produit a été testé et déclaré conforme aux limites imposées aux appareils numériques de classe B, conformément à la partie 15 de la réglementation FCC. Ces limites visent à assurer une protection raisonnable contre les interférences nuisibles dans une installation résidentielle.

Ce produit génère, utilise et peut émettre des radiofréquences. S'il n'est pas installé et utilisé conformément aux instructions, il peut provoquer des interférences nuisibles aux communications radio. Cependant, rien ne garantit l'absence d'interférences dans une installation donnée. Si ce produit provoque des interférences nuisibles à la réception radio ou télévision, ce qui peut être vérifié en éteignant et en rallumant l'appareil, l'utilisateur est encouragé à tenter de corriger ces interférences.

**Précautions supplémentaires**

- Réorienter ou déplacer l'antenne de réception.
- Augmenter la distance entre le produit et le récepteur.
- Branchez le produit sur une prise d'un circuit différent de celui sur lequel le récepteur est branché.
- Consultez le revendeur ou un technicien radio/TV expérimenté pour obtenir de l'aide.

**ÉLIMINATION CORRECTE**

Ce produit est soumis aux dispositions de la directive européenne 2012/19/UE. Le symbole représentant une poubelle bariée indique que le produit doit faire l'objet d'une collecte sélective dans l'Union européenne. Ceci s'applique au produit et à tous les accessoires marqués de ce symbole. Les produits ainsi marqués ne doivent pas être jetés avec les ordures ménagères, mais doivent être déposés dans un point de collecte pour le recyclage des appareils électriques et électroniques.

Fabricant : Shanghai Xunmu Technology Co., Ltd.  
Adresse : Shuangchenglu 803hong 11thao 1602A-1609shi, baoshanqu, shanghai 200000 CN.  
REPRÉSENTANT CE : E-CrossStu GmbH.  
REPRÉSENTANT AU ROYAUME-UNI : YH CONSULTING LIMITED.  
A/S YH Consulting Limited Bureau 147, Centurion House, London Road, Staines-upon-Thames, Surrey, TW18 4AX  
Importé en AUS : SIHAO PTY LTD.  
1 ROKEVA STREET, EASTWOOD, NSW 2122, Australie  
Importé aux États-Unis : Sanven Technology Ltd.  
Suite 250, 9166 Anaheim Place, Rancho Cucamonga, CA 91730



Dimensions du produit : 70 mm x 100 mm.

Quantité : 128 g de poudre de riz

**VEVOR**  
Affordable. Reliable. Home Improvement.

**Akkuschrauber**

Modell:KS-882067



Dies ist die Originalanleitung. Bitte lesen Sie alle Anweisungen sorgfältig durch, bevor Sie das Gerät in Betrieb nehmen. VEVOR behält sich das Recht vor, die Bedienungsanleitung klar und deutlich zu interpretieren. Das Aussehen des Produkts hängt vom gelieferten Produkt ab. Bitte haben Sie Verständnis dafür, dass wir Sie nicht erneut über Technologie- oder Software-Updates informieren.

**! WARNUNG:**  
Vielen Dank, dass Sie sich für diesen Akkuschrauber entschieden haben.

**♻️** Lesen Sie alle Anweisungen und Produktzeichnungen. Beachten Sie beim Einsatz von Elektrowerkzeugen alle Vorsichtsmaßnahmen, um die Gefahr von Feuer, Stromschlag und anderen Verletzungen zu verringern.

**Sicherheitshinweise**

Lesen Sie vor der Verwendung dieses Produkts die folgenden Sicherheitshinweise und befolgen Sie alle üblichen Sicherheitsvorkehrungen. Jeder Betrieb, der nicht diesen Anweisungen entspricht, kann zu Schäden an diesem Produkt führen.

**! Elektrische Sicherheit**

1. Für das Ladekabel des Elektroschraubers muss Originalzubehör verwendet werden, wodurch die Gefahr beim Laden erheblich verringert wird.
2. Bitte setzen Sie den Elektroschrauber nicht der Sonne aus und legen Sie ihn nicht in eine feuchte Umgebung, da dies führt dazu, dass der Schraubendreher rostet und unbrauchbar wird.
3. Wenn Sie den Akkuschrauber in einer feuchten Umgebung nicht vermeiden können, tragen Sie bitte Silikonhandschuhe als Schutzmaßnahme, um das Risiko von Stromschlag.
4. Wenn der Elektroschrauber in einer elektrostatischen Umgebung betrieben wird, installieren Sie bitte einen elektrostatischen Ring, um den Bohrer zu entmagnetsieren und so Betriebsunfälle zu vermeiden.

**Anwendung**



**Öffnungsmethode**  
Drücken Sie die obere Taste. Organizer erscheint automatisch.

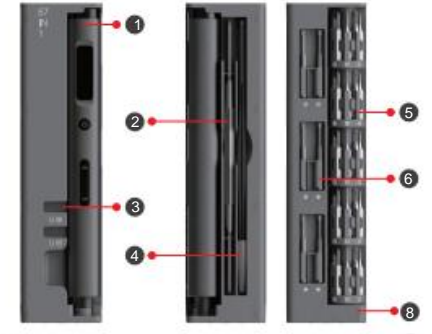
**Entfernen des Werkzeugs**  
Entfernen Sie das Werkzeug durch den Kopf des Zubehörschraubendreher.



**Speichermethode**  
Richten Sie den Schwanz mit dem Schlitz. Drücken Sie dann die obere in den Schlitz.

**Teilebeschreibung**

Inhalt:  
56-teiliges Schraubendreher-Set + ein Ladekabel Typ C



- 1 1x Elektrische schraubendreher griff
- 2 1x Brechisen aus Metall
- 3 1x Magnetsierer/Entmagnetsierer
- 4 1x Pinzette
- 5 12 x 35 mm lange Bits
- 6 40 x 28 mm kurze Bits
- 7 1x Typ-C Ladekabel 1x
- 8 Aufbewahrungsbox
- 9 x Benutzerhandbuch

**Produktspezifikation**

Batteriekapazität: 500 mAh
Batterietyp: Lithiumbatterie
Spannung: 3,7V-DC
Leeraufdrehzahl: 165 U/min
Elektrisches Drehmoment: 0,1-0,3 Nm
Manuelles Drehmoment: 3 Nm
Ladezeit: 970 Minuten
Bitspezifikation: H4x28mm und H4x35mm
Bitmaterial: S2 Premium Stahl

**Vergleichstabelle der Getriebedrehmomente**

Gang	Drehmomentwert
0	AUS
1	0,1 Nm-0,15 Nm
2	0,15 Nm-0,25 Nm
3	0,25 Nm bis 0,3 Nm

(Die obigen Parameter gelten für den vollständig geladenen Zustand.)

**Spezifikation der Schraubendreherbits:**

H4 x 35 mm x 12 Stück

⊕ PH0, PH1	⊕ T8H, T10H, T15H, T20H
⊖ SL2.0	⊕ H1.5, H2.0, H2.5
⓪ U2.6	⓪ 2.5

H4 x 28 mm x 40 Stück

⊕ PH0000,PH000,PH00,PH2	
⊖ SL1.0, SL1.5, SL2.5, SL3.0, SL3.5, SL4.0	
⊕ H0.7, H0.8, H0.9, H1.0, H1.3, H3.0	
⓪ Y0.6, Y1.0, Y2.0, Y2.5, Y3.0, Y1	
⊕ P2, P5, P6	⓪ U2.0, U3.0
⓪ 2.0,2.3	⊕ SQ0, SQ1
⊕ T5H, T6H, T7H, T9H	⊕ T2, T3, T4
⊕ SIM	⊕ W1.5

**Beschreibung des Elektroschraubers**



**Schritte verwenden**



**Notiz:**  
Wenn die Haupteinheit nach 10 Sekunden nicht funktioniert, erlischt das LED-Licht automatisch.

**Anleitung für OLED-Bildschirme**

Das Produkt ist ausgestattet mit drei torque, can be switched to different gears über die Schaltfläche „Gangeinstellung“.

„0-Gang“ für den Abschaltgang, dieser Getriebemotor und die Beleuchtung funktionieren nicht; schalten Sie in den 1-3. Gang, um mit der Arbeit zu beginnen, der Bildschirm zeigt die Arbeitsoberfläche an.

Drücken Sie die Richtungstaste. Der Schraubenzieherkopf dreht sich, während die LED leuchtet. Auf dem Bildschirm wird gleichzeitig die Anzahl der Gänge angezeigt und das kleine Flugzeugsymbol fliegt zyklisch entsprechend der Richtung der Taste.



Das Bildschirmsymbol zeigt zum Verdrehen der Schrauben fest, das Bildschirmsymbol zeigt zum Verdrehen der Schrauben locker.

**Ladeanleitung**

Beim Laden über den universellen Ladeanschluss Typ C blinkt auf dem Ladebildschirm des Produkts das Akkusymbol zyklisch und schrittweise. Bei vollständiger Ladung leuchtet das Akkusymbol dauerhaft.

1. Bitte laden Sie den Schraubendreher vor der ersten Verwendung vollständig auf. Die Ladezeit beträgt nicht mehr als 2,5 Stunden.
2. Bitte laden Sie das Gerät einmal im Monat auf, um eine gute Leistung aufrechtzuerhalten.

Hinweis: Wenn das Batteriesymbol einen leeren Akku anzeigt, verwenden Sie bitte das Ladekabel Typ C, um ihn umgehend aufzuladen.



! Warnung – Um das Verletzungsrisiko zu verringern, muss der Benutzer die Bedienungsanleitung sorgfältig lesen.



! Kopfschutz tragen

**FCC-Informationen:**

VORSICHT: Änderungen oder Modifikationen, die nicht ausdrücklich von der für die Konformität verantwortlichen Partei genehmigt wurden, können zum Erlöschen der Berechtigung des Benutzers zum Betrieb des Geräts führen!

Dieses Gerät entspricht Teil 15 der FCC-Bestimmungen. Der Betrieb unterliegt den folgenden zwei Bedingungen:

- 1) Dieses Produkt kann schädliche Störungen verursachen.
- 2) Dieses Produkt muss alle empfangenen Störungen tolerieren, einschließlich Störungen, die einen unerwünschten Betrieb verursachen können.

! WARNUNG: Änderungen oder Modifikationen an diesem Produkt, die nicht ausdrücklich von der für die Konformität verantwortlichen Partei genehmigt wurden, können zum Erlöschen der Berechtigung des Benutzers zum Betrieb des Produkts führen. Hinweis: Dieses Produkt wurde getestet und entspricht den Grenzwerten für digitale Geräte der Klasse B gemäß Teil 15 der FCC-Vorschriften. Diese Grenzwerte sollen einen angemessenen Schutz vor schädlichen Störungen bei der Installation in Wohngebäuden bieten.

Dieses Produkt erzeugt, verwendet und strahlt möglicherweise Hochfrequenzenergie ab. Bei unsachgemäßer Installation und Verwendung kann es zu Störungen des Funkverkehrs kommen. Es besteht jedoch keine Garantie dafür, dass bei einer bestimmten Installation keine Störungen auftreten. Sollte dieses Produkt Störungen des Radio- oder Fernsehempfangs verursachen (dies lässt sich durch Ein- und Ausschalten des Produkts feststellen), wird dem Benutzer empfohlen, die Störungen selbst zu beheben.

durch eine oder mehrere der folgenden Maßnahmen.

- Richten Sie die Empfangsantenne neu aus oder verlegen Sie den Standort.
- Vergrößern Sie den Abstand zwischen Produkt und Empfänger.
- Schließen Sie das Produkt an eine Steckdose eines anderen Stromkreises an als den Empfänger.
- Wenden Sie sich an den Händler oder einen erfahrenen Radio-/Fernsehtechniker, um Hilfe zu erhalten.

**RICHTIGE ENTSORGUNG**

! Dieses Produkt unterliegt der europäischen Richtlinie 2012/19/EU. Das Symbol einer durchgestrichenen Mülltonne weist darauf hin, dass dieses Produkt in der Europäischen Union einer getrennten Müllentsorgung unterliegt. Dies gilt für das Produkt und alle mit diesem Symbol gekennzeichneten Zubehörteile. Entsprechend gekennzeichnete Produkte dürfen nicht im Hausmüll entsorgt werden, sondern müssen an einer Sammelstelle für das Recycling von elektrischen und elektronischen Geräten abgegeben werden.

Hersteller: Shanghai Xunmye youxiangongsi  
Adresse: Shuangchenglu 803hong11hao1602A-1609hai, baoshanqu, Shanghai 200000 CN.  
EU-Vertreter: E-CrossStu GmbH  
Mainzer Landstr. 69, 60329 Frankfurt am Main.  
UK-Vertreter: YH CONSULTING LIMITED  
C/O YH Consulting Limited, Büro 147, Centurion House, London Road, Staines-upon-Thames, Surrey, TW18 4AX  
Nach AUS importiert: SHAO PTY LTD.  
1 ROKEVA STREET EASTWOOD NSW 2122 Australien  
In die USA importiert: Sarven Technology Ltd.  
Suite 250, 9166 Anaheim Place, Rancho Cucamonga, CA 91730



Abmessungen: 70 mm x 100 mm

Gewicht: 128 g

ÿÿÿÿ:ÿÿ