

Origin 21

ORIGIN 21 and logo design are trademarks or registered trademarks of LF, LLC. All rights reserved.

ORIGIN 21 y el diseño del logotipo son marcas comerciales o marcas registradas de LF, LLC. Todos los derechos reservados.



ITEM/ARTÍCULO #3591980 LED MINI PENDANT MINILÁMPARA COLGANTE LED MODEL/MODELO #PLL104BNK

Thank you for purchasing this Origin 21 product. We've created these easy-to-follow instructions to ensure you spend your time enjoying the product instead of putting it together. But, if you need more information than what is provided here, please visit Lowe.com, search the item number and refer to the Guides & Documents tab on the product's page.

Note: You must refer to the full manual online for the complete safety information, care instructions, troubleshooting and warranty.

If the item is no longer for sale, or if you have any questions or problems, please call our customer service department at 1-888-251-1026, 8 a.m. - 8 p.m., EST, Monday - Sunday. You could also contact us at partsplus@lowes.com or visit www.lowespartsplus.com.

Gracias por comprar este producto Origin 21. Hemos creado estas instrucciones fáciles de seguir para garantizar que pase su tiempo disfrutando el producto en lugar de armándolo. No obstante, si necesita más información que la entregada aquí, visite Lowe.com, busque el número de artículo y consulte la pestaña Guides & Documents (Guías y documentos) en la página del producto.

Nota: debe consultar el manual completo en línea para obtener la información completa acerca de la seguridad, las instrucciones de cuidado, solución de problemas y garantía.

Si el artículo ya no está a la venta o si tiene alguna pregunta o problema, llame a nuestro Departamento de Servicio al Cliente al 1-888-251-1026, de lunes a domingo de 8 a.m. a 8 p.m. hora estándar del Este. Usted también podría comunicarse con nosotros en partsplus@lowes.com o visitar www.lowespartsplus.com.

AS21009

KHLI2103



APPROVED FOR USE
IN DAMP LOCATIONS
HOMOLOGADO PARA
LUGARES HÚMEDOS

Printed in China
Impreso en China

! SAFETY INFORMATION/INFORMACIÓN DE SEGURIDAD

Please read and understand this entire manual before attempting to assemble, operate or install the product. Failure to do so could lead to electrical shock, fire or other injuries that could be fatal./Lea y comprenda completamente este manual antes de intentar ensamblar, usar o instalar el producto. No hacerlo podría provocar descargas eléctricas, incendios u otras lesiones, las que pueden ser fatales.

DANGER/PELIGRO

- DO NOT connect this fixture to an electrical system that does not provide a means for equipment grounding. Never use a fixture in a two-wire system that is not grounded. Installing a fixture into an electrical system not having a proper grounding means could cause serious injury or death./NO conecte esta lámpara a un sistema eléctrico que no proporcione un medio de puesta a tierra para el equipo. Nunca utilice una lámpara en un sistema de dos conductores que no tenga puesta a tierra. Instalar una lámpara en un sistema eléctrico que no tenga una puesta a tierra adecuada podría provocar lesiones graves o la muerte.
- DO NOT connect the bare or green insulation fixture ground wire to the black (HOT) current-carrying wire or the white (NEUTRAL) house wire. Connection of the bare or green fixture ground wire to the black or white house wires could cause serious injury or death./NO conecte el conductor de puesta a tierra de aislamiento desnudo o verde de la lámpara al conductor negro (DE CORRIENTE) que lleva la corriente o al conductor blanco (NEUTRO) de la casa. Conectar el conductor de tierra desnudo o verde de la lámpara al conductor negro o blanco interior podría provocar lesiones graves o la muerte.
- DO NOT damage or cut the wire insulation (covering) during installation of fixture. DO NOT permit wires to contact any surface having a sharp edge. To do so may cause serious injury or death./NO dañe ni corte el aislamiento del conductor (cubierta) durante la instalación de la lámpara. NO permita que los conductores entren en contacto con superficies que tengan un borde afilado, ya que esto podría provocar lesiones graves o la muerte.

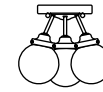
! SAFETY INFORMATION/INFORMACIÓN DE SEGURIDAD

CAUTION/PRECAUCIÓN

- TURN OFF ELECTRICITY at circuit breaker box before beginning installation by switching the circuit breaker off./DESCONECTE EL SUMINISTRO DE ELECTRICIDAD desde la caja del interruptor de circuito antes de comenzar la instalación; para hacerlo, apague el interruptor de circuito.
- If you are not sure the lighting system has a grounding means, DO NOT attempt to install this fixture. Contact a qualified, licensed electrician for information regarding the proper grounding methods as required by the local electrical code in your area./NO intente instalar esta lámpara si no está seguro de que su sistema de iluminación tiene una puesta a tierra. Póngase en contacto con un electricista calificado y certificado para obtener información sobre los métodos adecuados de puesta a tierra exigidos por el código local de electricidad de su área.
- All fixtures must be mounted to an outlet box that is supported by the building structure./Todas las lámparas se deben montar en una caja de salida que esté sostenida de la estructura del edificio.
- DO NOT use bulbs having a wattage greater than the maximum value stated on the fixture. The use of bulbs with higher wattage than specified will increase temperatures and risk of fire./NO utilice bombillas de un vataje mayor que el valor máximo establecido en la lámpara. La utilización de bombillas cuyo vataje sea mayor que el especificado incrementará la temperatura y producirá riesgo de incendio.
- If a dimmer control switch is used with this fixture, obtain professional advice to determine the correct type to use as well as the electrical rating required./Si utiliza un regulador de control de intensidad con esta lámpara, solicite asesoría profesional para determinar el tipo de regulador y la clasificación eléctrica correcta que se requiere.

FEELING CONFIDENT? START YOUR NEXT PROJECT/¿SE SIENTE CONFIADO? INICIE SU PRÓXIMO PROYECTO

- Visit Lowe.com for more information./Visite Lowe.com para obtener más información.



! SAFETY INFORMATION/INFORMACIÓN DE SEGURIDAD

WARNING/ADVERTENCIA

- To avoid personal injury, gloves may be necessary while handling fixture parts with sharp edges./Para evitar lesiones personales, puede ser necesario usar guantes al manipular las piezas de la lámpara con bordes filosos.
- All electrical connections must be in agreement with local codes and ordinances, the National Electric Code (NEC) and ANSI/NFPA 70-1999. Contact your municipal building department to learn about your local codes, permits and/or inspections. Risk of fire - most dwellings built before 1985 have supply wire rated for 140°F. Consult a qualified electrician before installation./Todas las conexiones eléctricas deben cumplir con los códigos y las ordenanzas locales, el Código Eléctrico Nacional (NEC, por sus siglas en inglés) y la norma ANSI/NFPA 70-1999. Póngase en contacto con su departamento de construcción municipal para consultar sobre sus códigos, permisos y/o inspecciones locales. Riesgo de incendio: la mayoría de las casas construidas antes de 1985 tienen cables conductores clasificados para 60 °C. Consulte a un electricista calificado antes de instalar.
- DO NOT suspend any fixture by the house wires. A fixture must always be mounted directly to an outlet box or to a mounting plate which is first attached to the outlet box. Suspending a fixture by the house wires and wire connectors could result in the fixture falling, with the possibility of personal injury, electrical shock or fire./NUNCA cuelgue lámparas de los conductores de la casa. Siempre se debe montar la lámpara directamente en una caja de salida o una placa de montaje que primero esté unida a la caja de salida. Si cuelga una lámpara de los cables de la casa y los conectores de cables, esta se caerá y podría provocar lesiones personales, descarga eléctrica o incendio.
- To reduce the risk of fire, electrical shock or personal injury, wire connectors provided with this light fixture are designed to accept only one 12-gauge house wire and two lead wires from the light fixture. If your house wire is larger than 12-gauge or there is more than one house wire to connect to the corresponding fixture lead wires, consult an electrician./Para reducir el riesgo de incendios, descargas eléctricas o lesiones personales, los conectores de cables incluidos con esta lámpara están diseñados para sostener solo un conductor de la casa de calibre 12 y dos cables conductores de la lámpara. Si el conductor de la casa es de un calibre superior a 12 o hay más de un conductor de la casa para conectar a los cables conductores de la lámpara correspondientes, consulte a un electricista.
- To reduce the risk of damage to the fixture, DO NOT use power tools to assemble any part of the fixture./Para reducir el riesgo de daño a la lámpara, NO utilice herramientas eléctricas para ensamblar ninguna parte de esta lámpara.

NOTE: "Safety Information" continued on last page./**NOTA:** "Información de seguridad" continúa en la última página.

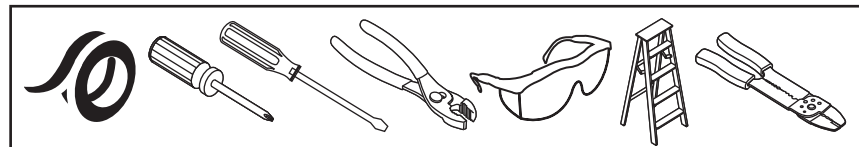
PREPARATION/PREPARACIÓN

Before beginning assembly of product, make sure all parts are present. Compare parts with package contents list and hardware contents list. If any part is missing or damaged, do not attempt to assemble the product.

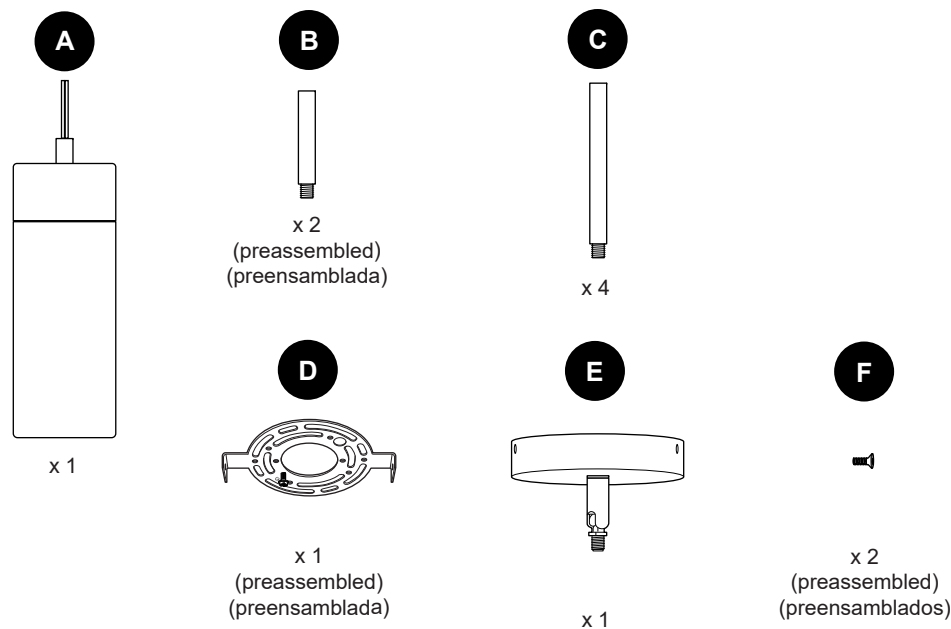
Antes de comenzar a ensamblar el producto, asegúrese de tener todas las piezas. Compare las piezas con la lista del contenido del paquete y la lista del contenido de los aditamentos. No intente ensamblar, usar o instalar el producto si falta alguna pieza o si estas están dañadas.

Estimated Assembly Time: 30 minutes.
Tiempo estimado de ensamblaje: 30 minutos.

TOOLS REQUIRED (NOT INCLUDED)/HERRAMIENTAS NECESARIAS (NO SE INCLUYEN):



PACKAGE CONTENTS/CONTENIDO DEL PAQUETE

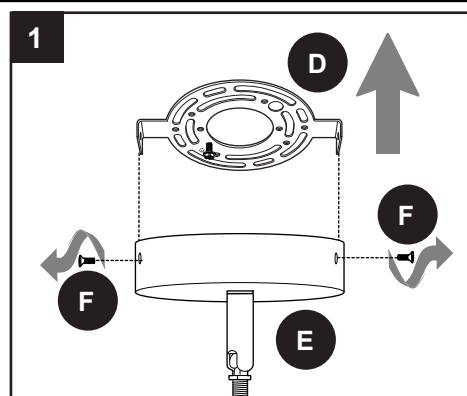
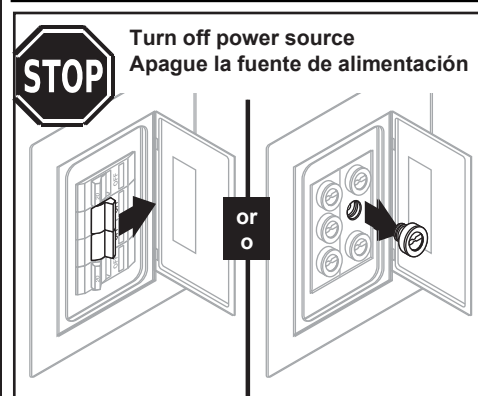


HARDWARE CONTENTS/ADITAMENTOS

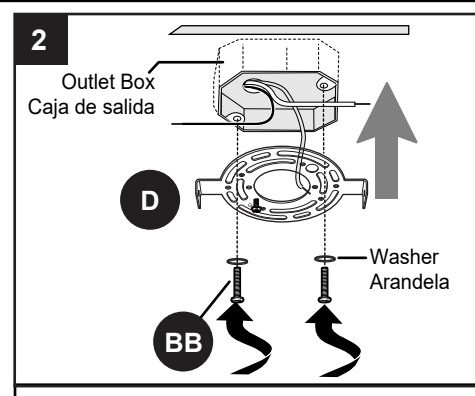
Note: Hardware shown actual size. /Nota: los aditamentos se muestran en tamaño real.



INSTALLATION OVERVIEW/DESCRIPCIÓN GENERAL DE LA INSTALACIÓN

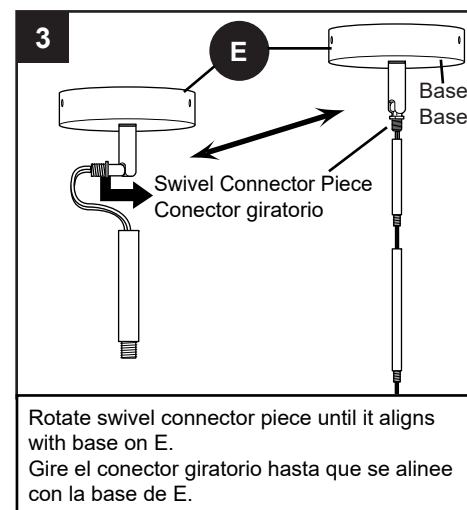


Save F for later use. / Guarde F para su uso posterior.

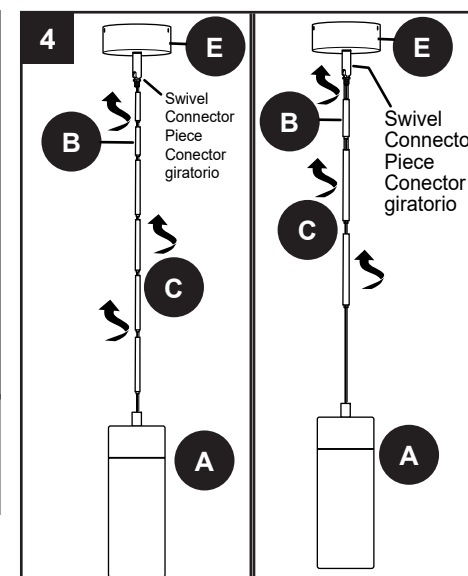


Make sure outlet box can support 35 lbs. hanging weight. / Asegúrese de que la caja de salida pueda sostener 15,88 kg de peso colgante.

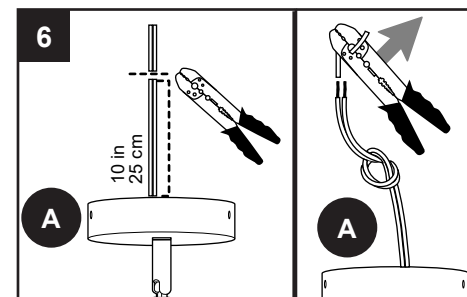
INSTALLATION OVERVIEW/DESCRIPCIÓN GENERAL DE LA INSTALACIÓN



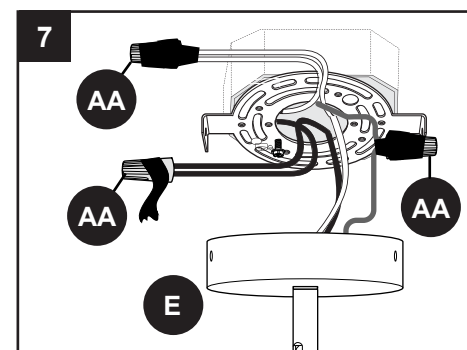
Rotate swivel connector piece until it aligns with base on E. / Gire el conector giratorio hasta que se alinee con la base de E.



Decide on the quantity (1 - 6) and combination of B and C you wish to use. If using less than 6 rods, remove E and any unwanted B/C. Screw B or C into A. Screw B and/or C together and then attach to E. / Escoja la cantidad (1- 6) y la combinación de B y/o C que desea usar. Si utiliza menos de 6 varillas, retire E y aquello que no desee de B/C. Enrosque B o C en A. Enrosque B y/o C juntos y luego fíjelos en E.



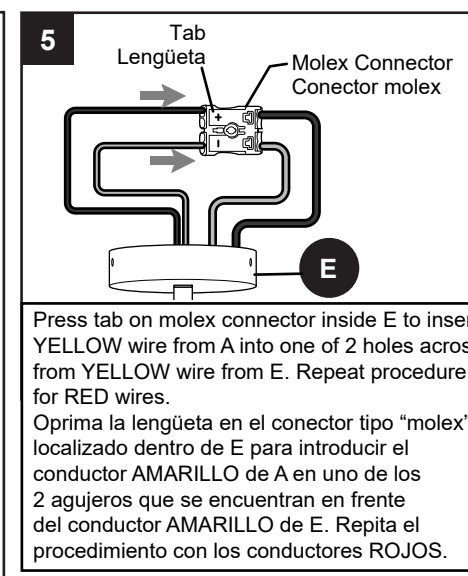
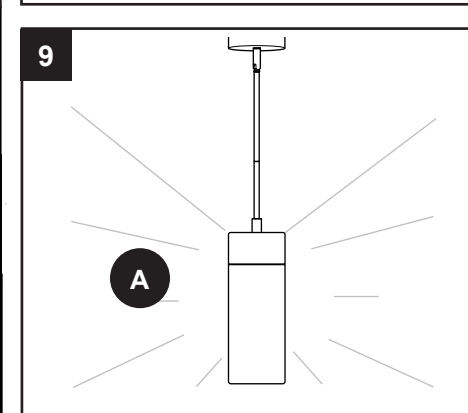
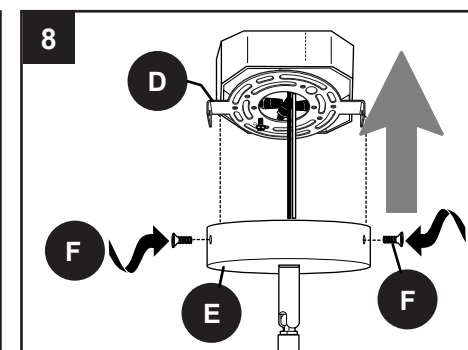
You may need to cut the excess length on the BARE, WHITE and BLACK wire to simplify the wiring. / Quizá deba cortar el largo en exceso en el conductor DESNUDO, el BLANCO y el NEGRO para facilitar la instalación eléctrica.



Connect wiring: BARE/GREEN to BARE, WHITE to WHITE, BLACK to BLACK. / Conecte el cableado: el DESNUDO/VERDE al DESNUDO, el BLANCO al BLANCO, el NEGRO al NEGRO.

Consult an electrician if wiring needs differ. / Consulte con un electricista si las necesidades de cableado varían.

Make sure no bare wire or wire strands are visible after making connections. / Asegúrese de que no haya cables desnudos ni filamentos de cables visibles después de hacer la conexión.



Press tab on molex connector inside E to insert YELLOW wire from A into one of 2 holes across from YELLOW wire from E. Repeat procedure for RED wires. / Oprima la lengüeta en el conector tipo "molex" localizado dentro de E para introducir el conductor AMARILLO de A en uno de los 2 agujeros que se encuentran en frente del conductor AMARILLO de E. Repita el procedimiento con los conductores ROJOS.