

1. Cut and remove wire/cable tie from smaller end cap located opposite handle and electrical cord.
2. Remove end cap by gently prying off tube with a screwdriver or similar tool.
3. Notice white electrical cord protruding from shock. Gently push 2.5" of this cord back through shock.

⚠ DANGER

Disconnect From Power Source
Before Relamping
Wear Hand and Eye Protection

4. Carefully remove shock by pulling it straight out of outer tube. Use caution as lamp may remain attached to shock. If so, carefully pull lamp loose.

5. Remove lamp from tube and dispose of properly.

If old lamp is not broken, there is a vacuum inside and breaking the lamp can be dangerous. A spent lamp contains low levels of mercury, the disposal requirements of which vary by state. See www.lamprecycle.org. Clean inside of outer tube if necessary.

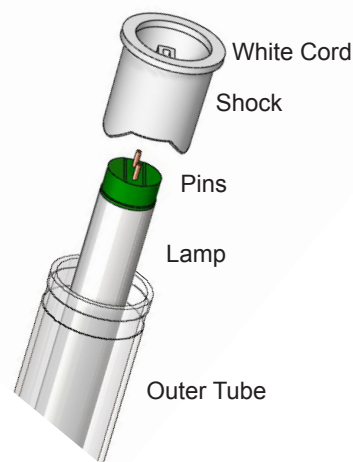
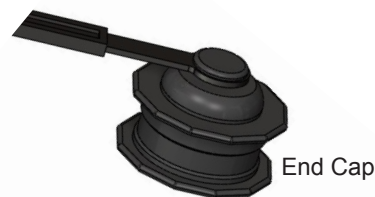
6. Insert new lamp so bottom lamp pin inserts fully into base of shock.

7. Insert shock into outer tube so top lamp pins insert fully into receptacles of shock.

8. Gently pull white electrical cord through shock to remove slack.

9. Replace end cap, making certain cap is fully seated in groove of tube. Secure with 150-lb minimum cable/wire tie.

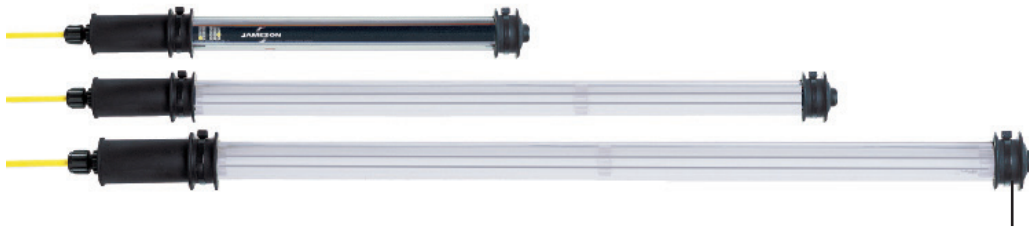
10. Visually inspect light to ensure lamp is fully engaged prior to testing.



Warranty

Jameson products carry a warranty against any defect in material and workmanship for a period of one year from date of shipment unless failure is due to misuse or improper application. Jameson shall in no event be responsible or liable for modifications, alterations, misapplications or repairs made to its products by purchaser or others. This warranty is limited to repair or replacement of the product and does not include reimbursement for shipping or other expenses incurred. Jameson disclaims any other express or implied warranty.





Reemplazar este extremo

1. Corte y retire los precintos de seguridad de la cubierta del extremo más pequeña ubicada en forma opuesta a la palanca y al cable eléctrico.
2. Retire la cubierta del extremo y levante suavemente el tubo con un destornillador o una herramienta similar.
3. Observe el cable eléctrico blanco que sobresale del interruptor. Retire suavemente este cable 2,5" del interruptor.
4. Con cuidado, retire el interruptor de modo recto del tubo exterior. Tenga cuidado debido a que la lámpara puede quedar conectada al interruptor. Si es así, afloje la lámpara con cuidado.
5. Retire la lámpara del tubo y deséchela de modo adecuado.

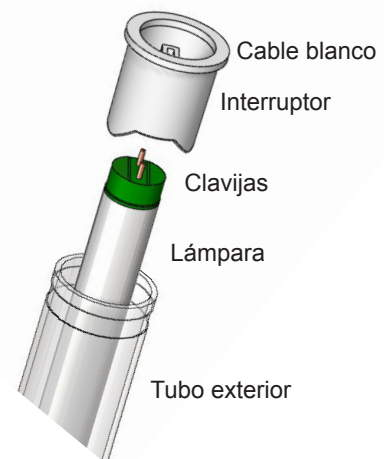
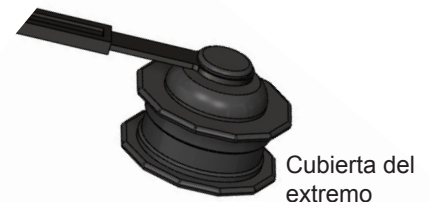
Si la vieja lámpara no está rota, hay un vacío en el interior y romperla puede ser peligroso. Una lámpara agotada contiene bajos niveles de mercurio; los requisitos de eliminación de esta pueden variar según el estado. Consulte www.lamprecycle.org. Limpie el interior del tubo exterior si es necesario.

6. Coloque la nueva lámpara de manera tal que las clavijas de la lámpara inferiores queden bien colocadas en la base del interruptor.
7. Coloque el interruptor en el tubo exterior de modo tal que las clavijas de la lámpara superiores queden bien colocadas en los receptáculos del interruptor.
8. Retire suavemente el cable eléctrico blanco del interruptor para eliminar la parte floja.
9. Reemplace la cubierta del extremo y asegúrese de que la cubierta esté completamente colocada en la ranura del tubo. Asegure con un precinto de seguridad con un resistencia mínima de 150 lb.
10. Inspeccione de manera visual la luz para asegurarse de que la lámpara esté completamente conectada antes de probar.

⚠ PELIGRO

Desconectar de la fuente de alimentación antes de reemplazar. Usar protección para las manos y ojos.



Garantía

Los productos Jameson tienen una garantía contra cualquier defecto en el material y la confección por un período de un año a partir de la fecha de envío, a menos que la falla se deba a un uso indebido o una aplicación no autorizada. Jameson no se hará responsable en ningún caso de las modificaciones, alteraciones, aplicaciones indebidas o reparaciones hechas a sus productos por parte del comprador u otros. La presente garantía se limita a la reparación o al reemplazo del producto y no incluye reembolso por envío u otros gastos incurridos. Jameson niega cualquier otra garantía expresa o implícita.

