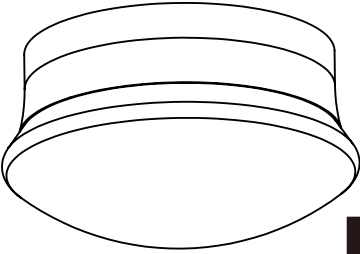



ITEM/ARTICLE/ARTÍCULO #1035761

FLUSHMOUNT CEILING FIXTURE PLAFONNIER LÁMPARA DE TECHO DE MONTAJE AL RAS

MODEL/MODELE/MODELO #MXL1043-LED12K9040

Thank you for purchasing this Utilitech product. We've created these easy-to-follow instructions to ensure you spend your time enjoying the product instead of putting it together. But, if you need more information than what is provided here, please visit Lowes.com, search the item number and refer to the Guides & Documents tab on the product's page.

If the item is no longer for sale, or if you have any questions or problems, please call our customer service department at 1-866-994-4148, 8 a.m. - 6 p.m., EST, Monday - Thursday, 8 a.m. - 5 p.m., EST, Friday.

Nous vous remercions d'avoir acheté cet article Utilitech. Nous avons rédigé des instructions faciles à suivre afin que vous puissiez assembler l'article sans tracas et en profiter le plus rapidement possible. Toutefois, si vous avez besoin d'informations supplémentaires, visitez le site Lowes.com, recherchez le numéro de l'article et consultez l'onglet « Guides & Documents » (guides et documents) sur la page de l'article.

Si l'article n'est plus en vente, ou si vous avez des questions ou des problèmes, veuillez communiquer avec notre service à la clientèle au 1 866 994-4148, entre 8 h et 18 h (HNE), du lundi au jeudi, ou entre 8 h et 17 h (HNE) le vendredi.

Gracias por comprar este producto Utilitech. Hemos creado estas instrucciones fáciles de seguir para garantizar que pase su tiempo disfrutando el producto en lugar de armándolo. No obstante, si necesita más información que la entregada aquí, visite Lowes.com, busque el número de artículo y consulte la pestaña Guides & Documents (Guías y documentos) en la página del producto.

Si el artículo ya no está a la venta o si tiene alguna pregunta o problema, llame a nuestro Departamento de Servicio al Cliente al 1-866-994-4148, de lunes a jueves de 8 a.m. a 6 p.m. y los viernes de 8 a.m. a 5 p.m., hora estándar del Este.

JW/1897

SAFETY INFORMATION/CONSIGNES DE SÉCURITÉ/INFORMACIÓN DE SEGURIDAD

Please read and understand this entire manual before attempting to assemble, operate or install the product.
Assurez-vous de lire et de comprendre l'intégralité du présent manuel avant de tenter d'assembler, d'utiliser ou d'installer l'article.
Lea y comprenda completamente este manual antes de intentar ensamblar, usar o instalar el producto.

WARNING/AVERTISSEMENT/ADVERTENCIA

- Consult a qualified electrician if you are not certain about the installation process. Always install wiring connections in accordance with local code, ordinances and the National Electric Code./Faites appel à un électricien qualifié si vous n'êtes pas certain de la marche à suivre pour l'installation. Effectuez toutes les connexions du câblage conformément au code du bâtiment et aux règlements locaux, ainsi qu'au Code national de l'électricité./Si no está seguro de cómo instalar el producto, consulte a un electricista calificado. Instale siempre las conexiones del cableado de conformidad con los códigos y las ordenanzas locales, y el Código Eléctrico Nacional.
- Changes or modifications to this unit not expressly approved by the party responsible for compliance could void the user's authority to operate the equipment./Les modifications non autorisées expressément par la partie responsable de la conformité peuvent annuler le droit de l'utilisateur de se servir de cet appareil./Los cambios o modificaciones a esta unidad no aprobados expresamente por la parte responsable del cumplimiento podrían anular la autoridad del usuario para operar el equipo.
- Do not attempt to install this product while it is plugged in./Ne tentez pas d'installer le luminaire lorsqu'il est branché./No intente instalar cuando está enchufada.
- For indoor use only./Pour usage à l'intérieur seulement./Solo para uso en interiores.

CAUTION/ATTENTION/PRECAUCIÓN

- This device complies with Part 15 of the FCC Rules. Operation is subject to the following two conditions: (1) This device may not cause harmful interference, and (2) this device must accept any interference received, including interference that may cause undesired operation./Cet appareil est conforme à l'alinéa 15 du règlement de la FCC. Son utilisation est soumise aux deux conditions suivantes : (1) cet appareil ne doit provoquer aucune interférence nuisible; et (2) cet appareil doit accepter toute interférence reçue, y compris les interférences pouvant entraîner un fonctionnement indésirable./Este dispositivo cumple con la sección 15 de las reglas de la FCC. El funcionamiento está sujeto a las siguientes dos condiciones: (1) este dispositivo no de de causar interferencia perjudicial y (2) debe aceptar cualquier interferencia recibida, incluida la interferencia que pudiese causar un funcionamiento no deseado.
- This equipment has been tested and found to comply with the limits for a Class B digital device, pursuant to part 15 of the FCC Rules. These limits are designed to provide reasonable protection against harmful interference in a residential installation. This equipment generates, uses and can radiate radio frequency energy and, if not installed and used in accordance with the instructions, may cause harmful interference to radio or television reception, which can be determined by turning the equipment off and on. The user is encouraged to try to correct the interference by one or more of the following measures:/Cet appareil a été testé et déclaré conforme aux limites imposées aux appareils numériques de classe B, conformément à l'alinéa 15 du règlement de la FCC. Ces limites sont destinées à assurer une protection raisonnable contre les interférences nuisibles dans un environnement résidentiel. Cet appareil génère, utilise et peut émettre de l'énergie radiofréquence et, s'il n'est pas installé et utilisé conformément aux instructions, risque de provoquer des interférences nuisibles lors de la réception d'émissions de radio ou de télévision (il suffit, pour le vérifier, d'allumer et d'éteindre successivement l'appareil). L'utilisateur devra prendre les mesures nécessaires suivantes pour éliminer ces interférences :/Este equipo ha sido probado y se ha verificado que cumple los límites para un dispositivo digital clase B, conforme a la sección 15 de las reglas de la FCC. Estos límites se diseñaron para proporcionar una protección razonable

CARE AND MAINTENANCE/ENTRETIEN/UIDADO Y MANTENIMIENTO

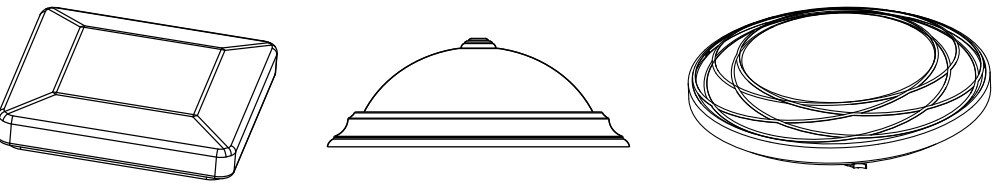
Ensure power is off before cleaning. Clean with a mild glass cleaner and soft cloth. Apply liquid cleaner to cloth. Do not spray fixture itself.
Assurez-vous que l'alimentation électrique est coupée avant de nettoyer le luminaire. Nettoyez le luminaire à l'aide d'un nettoyant pour vitres doux et d'un linge doux. Vaporisez le nettoyant liquide sur un linge. Ne le vaporisez pas directement sur le luminaire.
Aségúrese de que la alimentación esté apagada antes de limpiar. Limpie con un limpiador para vidrio y con un paño suave. Aplique un limpiador líquido al paño. No rocíe la lámpara.

WARRANTY/GARANTIE/GARANTÍA

This fixture is warranted to be free from defects in materials and workmanship for 5 years from the date of original purchase. Call 1-866-994-4148 to obtain a Return Authorization number and further instructions. The manufacturer will be liable for the replacement of the defective item and will not be liable for any other loss, damage, or injury which is caused by the product./Ce luminaire est garanti contre les défauts de matériaux et de fabrication pour une période de 5 ans à compter de la date d'achat originale. Composez le 1 866 994-4148 pour obtenir un numéro d'autorisation de retour et des instructions supplémentaires. Le fabricant est responsable de remplacer l'article défectueux, mais n'est pas responsable des pertes, des dommages, des frais de main-d'œuvre ou des blessures occasionnées par l'article./Esta lámpara está garantizada para no presentar defectos en los materiales ni en la mano de obra por un período de 5 años a partir de la fecha de compra original. Llame al 1-866-994-4148 para obtener un número de autorización de devolución y otras instrucciones. El fabricante será responsable por el reemplazo del artículo defectuoso y no será responsable por ninguna pérdida, daños o lesiones causadas por el producto.

FEELING CONFIDENT? START YOUR NEXT PROJECT/CONFIA? COMIENZE VOTRE NOUEAU PROJET/ ¿SE SIENTE CONFIAO? INICIE SU PRÓXIMO PROYECTO

Visit www.lowes.com for more information./Pour en savoir plus, visitez le site www.lowes.com./Visite www.lowes.com para obtener más información.



Printed in China
Imprimé en Chine
Impreso en China

SAFETY INFORMATION/CONSIGNES DE SÉCURITÉ/INFORMACIÓN DE SEGURIDAD

contra la interferencia perjudicial en una instalación residencial. Este equipo genera, utiliza y puede irradiar energía de radiofrecuencia y, si no se instala y usa de acuerdo con las instrucciones, puede causar interferencia perjudicial a la recepción de radio o televisión, lo que se puede determinar encendiendo y apagando el equipo. Se insta al usuario a tratar de corregir la interferencia con una o más de las siguientes medidas:

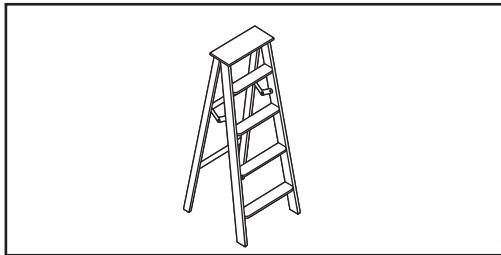
- Reorient or relocate the receiving antenna./Réorienter ou déplacer l'antenne réceptrice./Reorientar o reubicar la antena de recepción.
- Increase the separation between the equipment and the receiver./Accroître la distance entre l'appareil et le récepteur./Aumentar la separación entre el equipo y el receptor.
- Connect the equipment into an outlet on a circuit different from that to which the receiver is connected./Brancher l'appareil sur une prise de courant appartenant à un autre circuit que celui du récepteur./Conectar el equipo a un tomacorriente de un circuito distinto del que usa el receptor.
- Consult the dealer or an experienced radio/TV technician for help./Obtenir de l'aide auprès du détaillant ou d'un technicien en radio ou en télévision expérimenté./Solicitar ayuda al concesionario o a un técnico con experiencia en radio/TV.
- This Class B digital apparatus complies with Canadian ICES-003./Cet appareil numérique de classe B est conforme à la norme NMB-003 du Canada./Este instrumento digital clase B cumple con la norma ICES-003 de Canadá.
- Light output from this fixture has a beam angle of 117°./Ce luminaire offre un angle d'éclairage de 117°./La salida de luz de esta lámpara tiene un ángulo de haz de luz de 117°.
- This product CANNOT be used with a dimmer switch./Cet article ne peut PAS être utilisé avec un gradateur./Este producto NO SE PUEDE USAR con un regulador de intensidad.

PREPARATION/PRÉPARATION/PREPARACIÓN

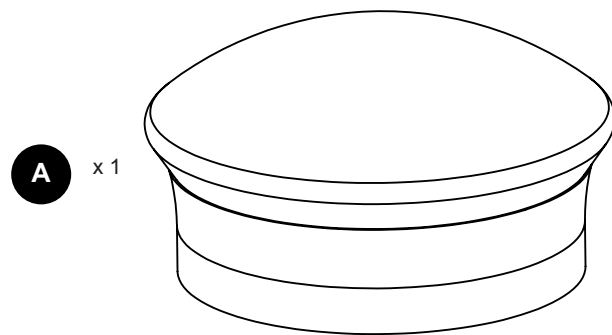
Before beginning assembly of product, make sure all parts are present. Compare parts with package contents list and hardware contents list. If any part is missing or damaged, do not attempt to assemble the product.
 Avant de commencer l'assemblage de l'article, assurez-vous d'avoir toutes les pièces. Comparez le contenu de l'emballage avec la liste des pièces et celle de la quincaillerie incluse. S'il y a des pièces manquantes ou endommagées, ne tentez pas d'assembler l'article.
 Antes de comenzar a ensamblar el producto, asegúrese de tener todas las piezas. Compare las piezas con la lista del contenido del paquete y la lista de aditamentos. No intente ensamblar el producto si falta alguna pieza o si estas están dañadas.

Estimated Assembly Time: 10 minutes
 Temps d'assemblage approximatif : 10 minutes.
 Tiempo estimado de ensamblaje: 10 minutos

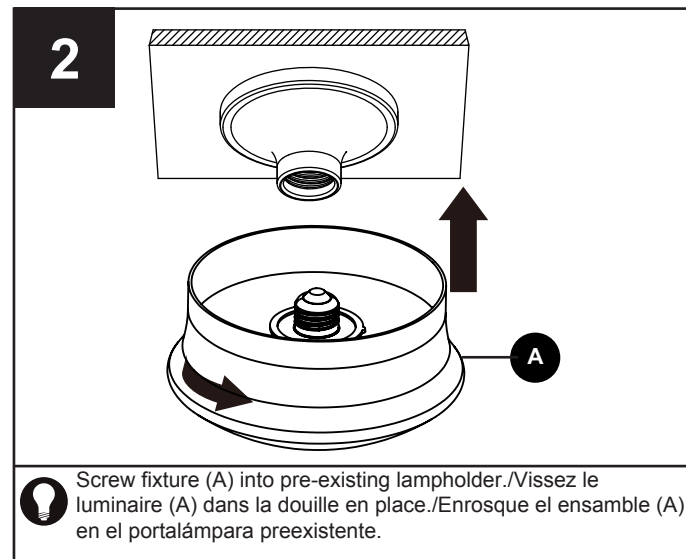
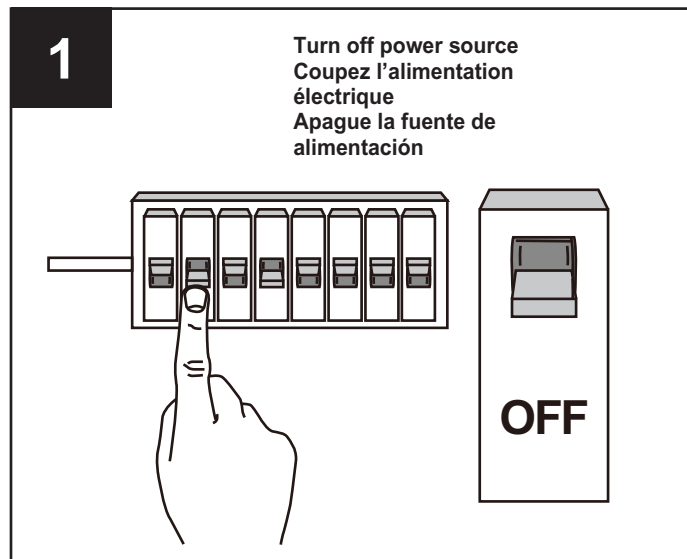
TOOLS REQUIRED (NOT INCLUDED)/OUTILS NÉCESSAIRES (NON INCLUS)/HERRAMIENTAS NECESARIAS (NO SE INCLUYEN):



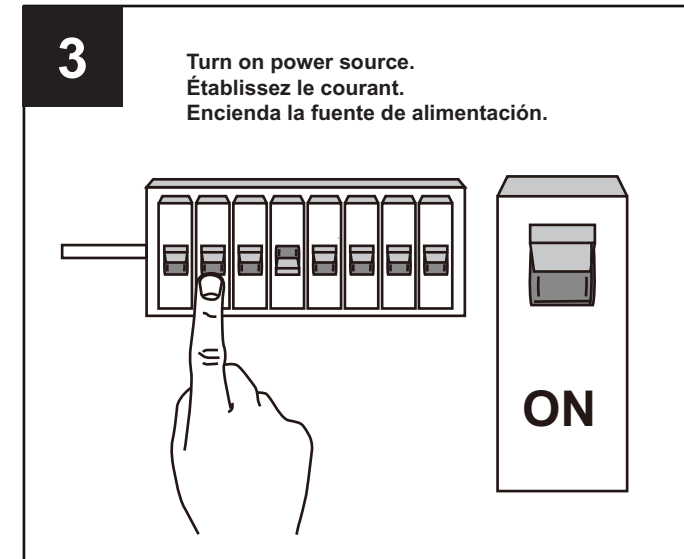
PACKAGE CONTENTS/CONTENU DE L'EMBALLAGE/CONTENIDO DEL PAQUETE



INSTALLATION OVERVIEW/QUINCAILLERIE INCLUSE/ADITAMENTOS



INSTALLATION OVERVIEW/QUINCAILLERIE INCLUSE/ADITAMENTOS



TROUBLESHOOTING/DÉPANNAGE/SOLUCIÓN DE PROBLEMAS

PROBLEM PROBLÈME PROBLEMA	POSSIBLE CAUSE CAUSE POSSIBLE CAUSA POSIBLE	CORRECTIVE ACTION MESURE CORRECTIVE ACCIÓN CORRECTIVA
Light will not come ON. Le luminaire ne s'allume pas. La luz no se ENCIENDE.	1. No power to light./La source d'alimentation du luminaire est coupée./La luz no recibe alimentación. 2. Poor connection in the pre-existing lampholder./La connexion de la douille en place n'est pas adéquate./Conexión deficiente en el portalámpara preexistente.	1. Check that the circuit is on, wall switch is on, and there is power to light fixture./Vérifiez que le courant n'est pas coupé au panneau de disjoncteurs, que l'interrupteur mural est à la position de marche et que le luminaire est alimenté./Verifique que el circuito esté encendido, el interruptor de pared esté encendido y que la lámpara cuente con alimentación. 2. Change another lampholder./Remplacez la douille./Cambie otro portalámparas.