

37"-72" LENGTH

ENGLISH

DIAMETER 1"

BEFORE YOU BEGIN:

1. Read all instructions from start to end for correct and safe installation.
2. Always wear safety glasses when assembling & installing this product.
3. Avoid touching sharp edges of product hardware.
4. Mount in a secure location that will structurally support weight of product and curtain(s).
5. Tighten all screws securely; doing otherwise may result in the product falling down and causing personal injury and/or property damage.

Q. How many brackets to use?

- A. Use 3 brackets for all installations 48" or more. Two Brackets may be used for lengths under 48".

Q. Should anchors be used?

- A. Use anchors if bracket is installed on drywall and no stud at desired location. Do not use anchors if mounting to wood casing or through drywall into framing.

Q. Should pilot holes be drilled for mounting brackets?

- A. Into wood or through drywall into framing, drill 1/8" pilot hole for each screw. If using push-in anchors, drill 1/4" pilot hole for each anchor. Into drywall with screw-in anchors, do not drill pilot holes.

WHAT'S INCLUDED:

Item#	Item	Image	Qty
1	1. TUBE ASSEMBLY INNER AND OUTER TUBES 2. FINIALS		1
2	BRACKET		3
3	MOUNTING SCREW		6
4	PUSH-IN ANCHOR		6

STEP 3: 37"-48" LENGTH INSTALLATION

A. Unscrew finials **C** from both tubes. Note difference in finial end and open end of each tube.



B. Divide curtain panels into two groups. Slide 1 group of panels on outer tube and gather to tube center. Repeat for inner tube.

C. Insert finial end of large tube into cup of bracket 1 as shown at **d1**. Tighten screw at **d3**.

D. Insert finial end of small tube into cup of bracket 2 as shown at **e1** then insert other end into large tube. Tighten screw at **e3**.

E. Screw finials on each end of rod set.

Skp Step 4.

TOOLS YOU MAY NEED:



STEP 3: 48"-72" LENGTH INSTALLATION

A. Unscrew finials **C** from both tubes. Note difference in finial end and open end of each tube.



B. Divide curtain panels into two groups. Slide 1 group of panels on outer tube and gather to tube center. Repeat for inner tube.

C. Insert finial end of large tube into cup of bracket 1 as shown at **d1** then insert other end into bracket 2 at **d2**. Tighten screw at **d3**.

D. Insert finial end of small tube into cup of bracket 3 as shown at **e1** then insert other end into large tube at bracket 2. Tighten screw at **e3**.

E. Tighten retention screw on bracket 2. Screw finials on each end of rod set.

STEP 5: CLEAN/CARE

Clean rod set with damp, soft cloth.

STEP 1: LOCATE BRACKETS

Using tape measure determine location to mount brackets. Determine number of brackets from **A** above.

Measure from reference, such as floor, to fit curtain panel length if desired or level rod set.

Brackets may be wall or ceiling mounted



STEP 2: INSTALL BRACKETS

A. Using bracket as guide, mark holes with pencil at desired locations.



B. Using Push-In Anchors:

1. Drill pilot holes as described in **C**.
2. Insert push-in anchors if used. See **B**.

C. Using screwdriver install brackets with supplied hardware

LONGITUD: 94 CM- 183 CM

ESPAÑOL

DIÁMETRO: 1"

ANTES DE COMENZAR:

1. Lea todas las instrucciones de principio a fin para realizar una instalación adecuada y segura.
2. Siempre use gafas de seguridad al ensamblar e instalar este producto.
3. Evite tocar los bordes afilados de los accesorios del producto.
4. Móntelo en un lugar seguro que pueda soportar estructuralmente el peso del producto y las cortinas.
5. Apriete todos los tornillos firmemente; de lo contrario, el producto podría caerse y provocar lesiones personales o daños materiales.

Q. ¿Cuántos soportes debo utilizar?

- R. Si la barra para la cortina tiene una longitud mayor de 48", utilice 3 soportes. Utilice 2 soportes si la longitud es de 48" o menos.

Q. ¿Se debe utilizar anclajes?

- R. Utilice anclajes si el soporte se instalará en paneles de yeso y no hay un marco en la ubicación deseada

Q. ¿Se debe perforar agujeros guía para los soportes de montaje?

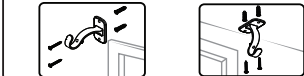
- R. En madera, perforo un agujero guía de 1/8" para cada tornillo. No perforo agujeros guía en paneles de yeso.

PASO 1: LOCALIZAR SOPORTES

Con una cinta métrica, determine la ubicación para los soportes de montaje. Determine el número de soportes a partir del punto **A** anterior.

Mida desde una referencia, tal como el piso, para ajustar la longitud del panel de cortina, si lo desea, o el juego de varillas niveladoras.

Los soportes pueden montarse en la pared o en el techo.



PASO 2: INSTALAR SOPORTES

A. Usando el soporte como guía, marque los orificios con un lápiz en los lugares deseados.

B. Con anclajes a presión:

1. Perfore orificios guía como se describe en el punto **C**
2. Inserte los anclajes a presión, si hubiere. Consulte el punto **B**

C. Con un destornillador, instale los soportes con los accesorios suministrados.

LO QUE ESTÁ INCLUIDO:

N.º de objeto	Objeto	Imagen	Cant.
1	1 TUBO EXTERNO 1 TUBO INTERNO 2 EXTREMO DE BARRA		1
2	SOPORTE		3
3	TORNILLOS DE FIJACIÓN		6
4	ANCLAJES		6

PASO 3: INSTALACIÓN DE 94 CM- 122 CM DE LONGITUD

A. Desatornille los remates **C** de ambos tubos. Observe la diferencia en el extremo del remate y el extremo abierto de cada tubo.



B. Divida los paneles de la cortina en dos grupos. Deslice 1 grupo de paneles en el tubo exterior y júntelos en el centro del tubo. Repita esto para el tubo interior.

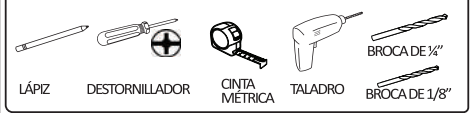
C. Inserte el extremo del remate del tubo grande en la copa del soporte 1 como se muestra en **d1** y, luego, inserte el otro extremo en el soporte 2 como se muestra en **d2**. Ajuste el tornillo en **d3**.

D. Inserte el extremo del remate del tubo pequeño en la copa del soporte 3 como se muestra en **e1** y, luego, inserte el otro extremo en el tubo grande en el soporte 2. Ajuste el tornillo en **e3**.

E. Ajuste el tornillo de retención en el soporte 2. Atornille los remates en cada extremo del juego de varillas.

Omita el paso 4.

HERRAMIENTAS QUE PUEDE NECESITAR:



PASO 4: INSTALACIÓN DE 122 CM -183 CM DE LONGITUD

A. Desatornille los remates **C** de ambos tubos. Observe la diferencia en el extremo del remate y el extremo abierto de cada tubo.



B. Divida los paneles de la cortina en dos grupos. Deslice 1 grupo de paneles en el tubo exterior y júntelos en el centro del tubo. Repita esto para el tubo interior.

C. Usando un tubo grande con un tubo pequeño adentro, inserte el extremo del remate del tubo grande en la copa del soporte 1 como se muestra en **d1** y, luego, inserte el extremo del tubo pequeño en el soporte 2 en **d2**. Ajuste el tornillo en **d3**.

E. Inserte el extremo del remate del tubo grande adicional en la copa del soporte 3 como se muestra en **e1** y, luego, inserte el otro extremo sobre el tubo pequeño en el soporte 2. Ajuste el tornillo en **e3**. Extienda el tubo pequeño para que quede centrado en el soporte 2.

F. Ajuste el tornillo de retención en el soporte 2. Atornille los remates en cada extremo del juego de varillas.

PASO 5: LIMPIEZA/CUIDADO

Clean rod set with damp, soft cloth.

AVANT DE COMMENCER : V

1. Lisez toutes les instructions du début à la fin pour une installation correcte et sûre.
2. Portez toujours des lunettes de sécurité lors de l'assemblage et de l'installation de ce produit.
3. Évitez de toucher les bords tranchants de la quincaillerie du produit.
4. Montez dans un endroit sûr qui supportera structurellement le poids du produit et du(des) rideau(x).
5. Serrez fermement toutes les vis; autrement le produit pourrait tomber et causer des blessures et/ou des dommages matériels.

A. Q. Combien de supports dois-je utiliser?

R. Si la tringle à rideaux mesure plus de 48 po, utilisez trois supports. Utilisez deux supports si la tringle mesure moins de 48 po.

B. Q. Est-il nécessaire d'utiliser des ancrages?

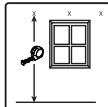
R. Utilisez des ancrages si le support est installé sur une cloison sèche et qu'il n'y a pas de montant à l'endroit désiré. N'utilisez pas d'ancrages si vous installez le support sur un cadre de fenêtre ou sur la charpente derrière la cloison sèche.

C. Q. Dois-je percer des avant-trous pour installer les supports?

R. Si vous installez les supports dans du bois ou à travers une cloison sèche dans la charpente, percez un avant-trou de 1/8 po par vis. Si vous utilisez des ancrages enfichables, percez un avant-trou de 1/4 po pour chacun d'eux. Si vous utilisez des ancrages vissés dans une cloison sèche, ne percez pas d'avant-trou.

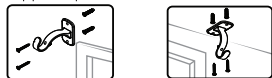
ÉTAPE 1: REPÉREZ LES SUPPORTS

À l'aide d'un ruban à mesurer, déterminez l'emplacement pour monter les supports. Déterminez le nombre de supports à partir de **A** ci-dessus.



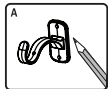
Mesurez à partir d'une référence, telle que le sol, pour s'adapter à la longueur du panneau de rideau si vous le souhaitez ou l'ensemble de tringle horizontale.

Les supports peuvent être fixés au mur ou au plafond



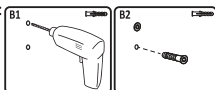
ÉTAPE 2: INSTALLEZ LES SUPPORTS

A. En utilisant un support comme guide, marquez les trous avec un crayon aux emplacements souhaités.

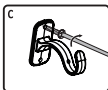


B. En utilisant des chevilles à enfoncer :

1. Percez des avant-trous comme décrit en **C**.
2. Insérez les chevilles à enfoncer si utilisées. Voir **B**.



C. À l'aide d'un tournevis, installez les supports avec la quincaillerie fournie



MATÉRIEL INCLUS :

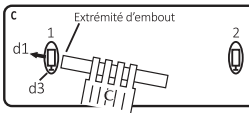
N° d'article#	Qté	Article	Cant.
①	1 TUBE EXTERNE 1 TUBE INTERNE 2 EMBOUTS		1
②	SUPPORT		3
③	VIS DE MONTAGE		6
④	ANCRAGES		6

ÉTAPE 3: INSTALLATION POUR LONGUEUR DE 94 CM- 122 CM

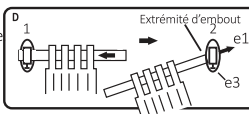
A. Dévissez les embouts C des deux tubes. Notez la différence entre l'extrémité d'embout et l'extrémité ouverte de chaque tube.



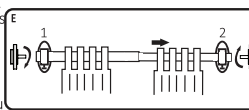
B. Divisez les panneaux de rideaux en deux groupes. Faites glisser 1 groupe de panneaux sur le tube extérieur et rassemblez vers le centre du tube Répétez l'opération pour e tube intérieur.



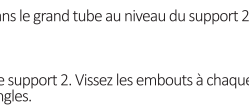
C. Insérez l'extrémité d'embout du grand tube dans la cuvette du support 1, comme illustré à d1, puis insérez l'autre extrémité dans le support 2 à d2. Serrez la vis à d3.



D. Insérez l'extrémité à embout du petit tube dans la cuvette du support 3 comme illustré à e1, puis insérez l'autre extrémité dans le grand tube au niveau du support 2. Serrez la vis à e3.

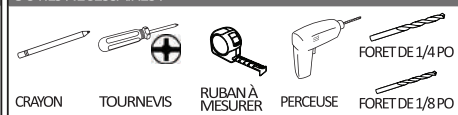


E. Serrez la vie de retenue sur le support 2. Vissez les embouts à chaque extrémité d'ensemble de tringles.



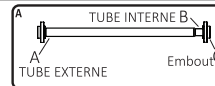
Sautez l'Étape 4.

OUTILS NÉCESSAIRES :

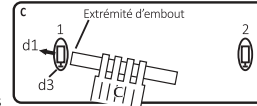


ÉTAPE 4: INSTALLATION POUR LONGUEUR DE 122 CM -183 CM

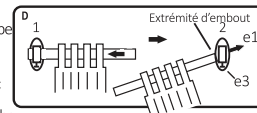
A. Dévissez les embouts C des deux tubes. Notez la différence entre l'extrémité d'embout et l'extrémité ouverte de chaque tube.



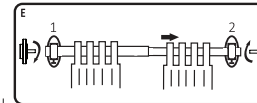
B. Divisez les panneaux de rideaux en deux groupes. Faites glisser 1 groupe de panneaux sur le tube extérieur et rassemblez vers le centre du tube Répétez l'opération pour e tube intérieur.



C. En utilisant un grand tube avec un petit tube à l'intérieur, insérez l'extrémité d'embout du grand tube dans la cuvette du support 1 comme illustré à d1, puis insérez l'extrémité du petit tube dans le support 2 à d2. Serrez la vis à d3.



D. Insérez l'extrémité à embout du grand tube supplémentaire dans la cuvette du support 3 comme illustré à e1, puis insérez l'autre extrémité sur le petit tube au support 2. Serrez la vis à e3. Prolongez le petit tube de façon à ce qu'il soit centré sur le support 2.



E. Serrez la vis de retenue sur le support 2 à f1. Vissez les embouts sur chaque extrémité de l'ensemble de tringles.

ÉTAPE 5: NETTOYAGE/ENTRETIEN

Nettoyez la tringle avec un chiffon doux et humide.

BEFORE YOU BEGIN:

1. Read all instructions from start to end for correct and safe installation.
2. Always wear safety glasses when assembling & installing this product.
3. Avoid touching sharp edges of product hardware.
4. Mount in a secure location that will structurally support weight of product and curtain(s).
5. Tighten all screws securely; doing otherwise may result in the product falling down and causing personal injury and/or property damage.

Q. How many brackets to use?

- A. Use 3 brackets for all installations 82" or more. Two Brackets may be used for lengths under 82".

Q. Should anchors be used?

- A. Use anchors if bracket is installed on drywall and no stud at desired location. Do not use anchors if mounting to wood casing or through drywall into framing.

Q. Should pilot holes be drilled for mounting brackets?

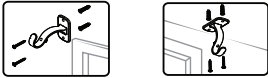
- A. Into wood or through drywall into framing, drill 1/8" pilot hole for each screw. If using push-in anchors, drill 1/4" pilot hole for each anchor. Into drywall with screw-in anchors, do not drill pilot holes.

STEP 1: LOCATE BRACKETS

Using tape measure determine location to mount brackets. Determine number of brackets from **A** above.

Measure from reference, such as floor, to fit curtain panel length if desired or level rod set.

Brackets may be wall or ceiling mounted



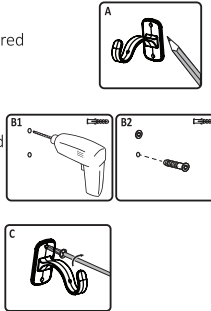
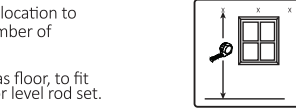
STEP 2: INSTALL BRACKETS

A. Using bracket as guide, mark holes with pencil at desired locations.

B. Using Push-In Anchors:

1. Drill pilot holes as described in **C**.
2. Insert push-in anchors if used. See **B**.

C. Using screwdriver install brackets with supplied hardware

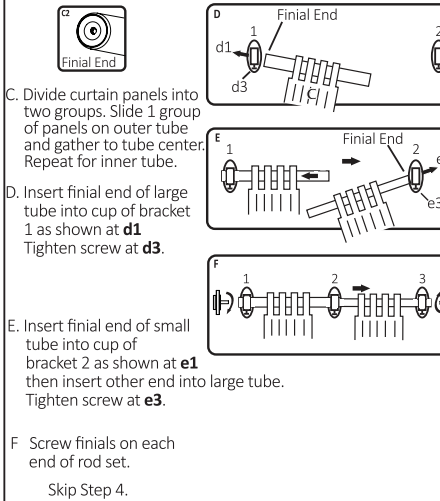


WHAT'S INCLUDED:

Item#	Item	Image	Qty
1	1. TUBE ASSEMBLY INNER AND OUTER TUBES 1. EXTRA OUTER TUBE 2. FINIALS		1
2	BRACKET		3
3	MOUNTING SCREW		6
4	PUSH-IN ANCHOR		6

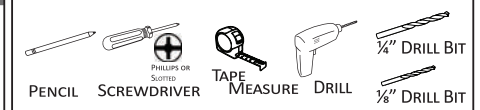
STEP 3: 72" - 98" LENGTH INSTALLATION

- A. Do not use extra outer tube **A**. Slide outer tube A from inner tube **B**.
- B. Unscrew finials **C** from both tubes. Note difference in finial end and open end of each tube.



Skip Step 4.

TOOLS YOU MAY NEED:



STEP 4: 99" - 144" LENGTH INSTALLATION

- A. Unscrew finials **C** from both tubes. Note difference in finial end and open end of each tube.

- B. Inner tube **B** remains inside outer tube **A** during assembly.

- C. Divide curtain panels into two groups. Slide 1 group of panels on outer tube with nested inner tube and gather to tube center. Repeat for other outer tube.

- D. Using large tube with small tube inside, insert finial end of large tube into cup of bracket 1 as shown at **d1** then insert end of small tube into bracket 2 at **d2**. Tighten screw at **d3**.

- E. Insert finial end of extra large tube into cup of bracket 3 as shown at **e1** then insert other end over small tube at bracket 2. Tighten screw at **e3**. Extend small tube so that it is centered on bracket 2.

- F. Tighten retention screw on bracket 2 at **f1**. Screw finials onto each end of rod set.

STEP 5: CLEAN/CARE

Clean rod set with damp, soft cloth.

LONGITUD: 183 CM - 366 CM

ESPAÑOL

DIÁMETRO: 1"

ANTES DE COMENZAR:

1. Lea todas las instrucciones de principio a fin para realizar una instalación adecuada y segura.
2. Siempre use gafas de seguridad al ensamblar e instalar este producto.
3. Evite tocar los bordes afilados de los accesorios del producto.
4. Móntelo en un lugar seguro que pueda soportar estructuralmente el peso del producto y las cortinas.
5. Apriete todos los tornillos firmemente; de lo contrario, el producto podría caerse y provocar lesiones personales o daños materiales.

P. ¿Cuántos soportes debo utilizar?

- R. Si la barra para la cortina tiene una longitud mayor de 82", utilice 3 soportes. Utilice 2 soportes si la longitud es de 82" o menos.

P. ¿Se debe utilizar anclajes?

- R. Utilice anclajes si el soporte se instalará en paneles de yeso y no hay un marco en la ubicación deseada

P. ¿Se debe perforar agujeros guía para los soportes de montaje?

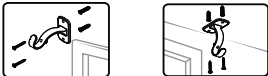
- R. En madera, perforo un agujero guía de 1/8" para cada tornillo. No perforo agujeros guía en paneles de yeso.

PASO 1: LOCALIZAR SOPORTES

Con una cinta métrica, determine la ubicación para los soportes de montaje. Determine el número de soportes a partir del punto **A** anterior.

Mida desde una referencia, tal como el piso, para ajustar la longitud del panel de cortina, si lo desea, o el juego de varillas niveladoras.

Los soportes pueden montarse en la pared o en el techo.



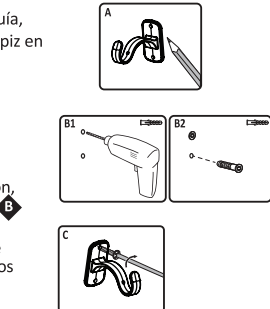
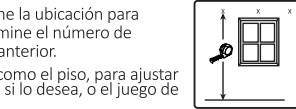
PASO 2: INSTALAR SOPORTES

A. Usando el soporte como guía, marque los orificios con un lápiz en los lugares deseados.

B. Con anclajes a presión:

1. Perfore orificios guía como se describe en el punto **C**.
2. Inserte los anclajes a presión, si hubiere. Consulte el punto **B**.

C. Con un destornillador, instale los soportes con los accesorios suministrados.



LO QUE ESTÁ INCLUIDO:

N.º de objeto	Objeto	Imagen	Cant.
1	2 TUBO EXTERNO 1 TUBO INTERNO 2 EXTREMO DE BARRA		1
2	SOPORTE		3
3	TORNILLOS DE FIJACIÓN		6
4	ANCLAJES		6

PASO 3: INSTALACIÓN DE 183 CM - 310 CM DE LONGITUD

- A. No utilice un tubo exterior **A** adicional. Deslice el tubo exterior **A** fuera del tubo interior **B**.

- B. Desatornille los remates **C** de ambos tubos. Observe la diferencia en el extremo del remate y el extremo abierto de cada tubo.

- C. Divida los paneles de la cortina en dos grupos. Deslice 1 grupo de paneles en el tubo exterior y júntelos en el centro del tubo. Repita esto para el tubo interior.

- D. Inserte el extremo del remate del tubo grande en la copa del soporte 1 como se muestra en **d1** y, luego, inserte el otro extremo en el soporte 2 como se muestra en **d2**. Ajuste el tornillo en **d3**.

- E. Inserte el extremo del remate del tubo pequeño en la copa del soporte 3 como se muestra en **e1** y, luego, inserte el otro extremo en el tubo grande en el soporte 2. Ajuste el tornillo en **e3**.

- F. Ajuste el tornillo de retención en el soporte 2. Atornille los remates en cada extremo del juego de varillas.

Omita el paso 4.

HERRAMIENTAS QUE PUEDE NECESITAR:



PASO 4: INSTALACIÓN DE 251 CM - 366 CM DE LONGITUD

- A. Desatornille los remates **C** de ambos tubos. Observe la diferencia en el extremo del remate y el extremo abierto de cada tubo.

- B. El tubo interior **B** debe permanecer dentro del tubo exterior **A** durante el montaje.

- C. Divida los paneles de la cortina en dos grupos. Deslice 1 grupo de paneles en el tubo exterior con el tubo interior agrupado y júntelo en el centro del tubo. Repita esto para el otro tubo exterior.

- D. Usando un tubo grande con un tubo pequeño adentro, inserte el extremo del remate del tubo grande en la copa del soporte 1 como se muestra en **d1** y, luego, inserte el extremo del tubo pequeño en el soporte 2 en **d2**. Ajuste el tornillo en **d3**.

- E. Inserte el extremo del remate del tubo grande adicional en la copa del soporte 3 como se muestra en **e1** y, luego, inserte el otro extremo sobre el tubo pequeño en el soporte 2. Ajuste el tornillo en **e3**. Extienda el tubo pequeño para que quede centrado en el soporte 2.

- F. Ajuste el tornillo de retención en el soporte 2 en **f1**. Atornille los remates en cada extremo del juego de varillas.

PASO 5: LIMPIEZA/CUIDADO

Clean rod set with damp, soft cloth.

AVANT DE COMMENCER :

1. Lisez toutes les instructions du début à la fin pour une installation correcte et sûre.
2. Portez toujours des lunettes de sécurité lors de l'assemblage et de l'installation de ce produit.
3. Évitez de toucher les bords tranchants de la quincaillerie du produit.
4. Montez dans un endroit sûr qui supportera structurellement le poids du produit et du(des) rideau(x).
5. Serrez fermement toutes les vis; autrement le produit pourrait tomber et causer des blessures et/ou des dommages matériels.

A. Q. Combien de supports dois-je utiliser?

R. Si la tringle à rideaux mesure plus de 82 po, utilisez trois supports. Utilisez deux supports si la tringle mesure moins de 82 po.

B. Q. Est-il nécessaire d'utiliser des ancrages?

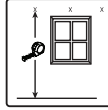
R. Utilisez des ancrages si le support est installé sur une cloison sèche et qu'il n'y a pas de montant à l'endroit désiré. N'utilisez pas d'ancrages si vous installez le support sur un cadre de fenêtre ou sur la charpente derrière la cloison sèche.

C. Q. Dois-je percer des avant-trous pour installer les supports?

R. Si vous installez les supports dans du bois ou à travers une cloison sèche dans la charpente, percez un avant-trou de 1/8 po par vis. Si vous utilisez des ancrages enfichables, percez un avant-trou de 1/4 po pour chacun d'eux. Si vous utilisez des ancrages vissés dans une cloison sèche, ne percez pas d'avant-trou.

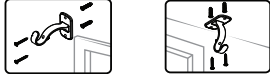
ÉTAPE 1: REPÉREZ LES SUPPORTS

À l'aide d'un ruban à mesurer, déterminez l'emplacement pour monter les supports. Déterminez le nombre de supports à partir de **A** ci-dessus.



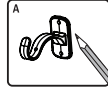
Mesurez à partir d'une référence, telle que le sol, pour s'adapter à la longueur du panneau de rideau si vous le souhaitez ou l'ensemble de tringle horizontale.

Les supports peuvent être fixés au mur ou au plafond



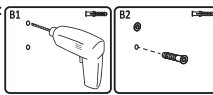
ÉTAPE 2: INSTALLEZ LES SUPPORTS

A. En utilisant un support comme guide, marquez les trous avec un crayon aux emplacements souhaités.

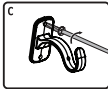


B. En utilisant des chevilles à enfoncer :

1. Percez des avant-trous comme décrit en **C**.
2. Insérez les chevilles à enfoncer si utilisées. Voir **B**.



C. À l'aide d'un tournevis, installez les supports avec la quincaillerie fournie

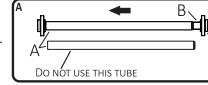


MATÉRIEL INCLUS :

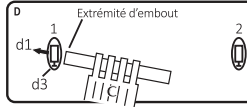
N° d'article#	Qté	Article	Cant.
①	2 TUBE EXTERNE 1 TUBE INTERNE 2 EMBOUTS		1
②	SUPPORT		3
③	VIS DE MONTAGE		6
④	ANCRAGES		6

ÉTAPE 3: INSTALLATION POUR LONGUEUR DE 183 CM- 310 CM

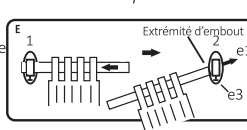
A. N'utilisez pas de tube externe supplémentaire A. Faites glisser le tube extérieur A du tube intérieur B.



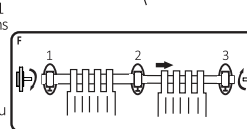
B. Dévissez les embouts C des deux tubes. Notez la différence entre l'extrémité d'embout et l'extrémité ouverte de chaque tube.



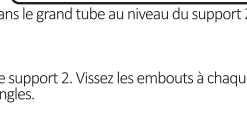
C. Divisez les panneaux de rideaux en deux groupes. Faites glisser 1 groupe de panneaux sur le tube extérieur et rassemblez vers le centre du tube Répétez l'opération pour le tube intérieur.



D. Insérez l'extrémité d'embout du grand tube dans la cuvette du support 1 comme illustré à d1 puis insérez l'autre extrémité dans le support 2 à d2. Serrez la vis à d3.



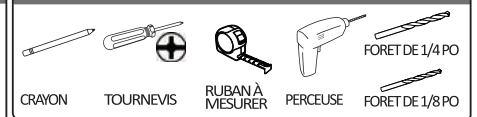
E. Insérez l'extrémité à embout du petit tube dans la cuvette du support 3 comme illustré à e1 puis insérez l'autre extrémité dans le grand tube au niveau du support 2. Serrez la vis à e3.



F. Serrez la vis de retenue sur le support 2. Vissez les embouts à chaque extrémité d'ensemble de tringles.

Sautez l'Étape 4.

OUTILS NÉCESSAIRES :



ÉTAPE 4: INSTALLATION POUR LONGUEUR DE 251 CM -366 CM

A. Dévissez les embouts C des deux tubes. Notez la différence entre l'extrémité d'embout et l'extrémité ouverte de chaque tube.

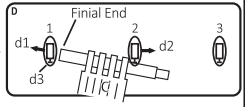


B. Le tube intérieur B reste à l'intérieur du tube extérieur A au cours de l'assemblage.

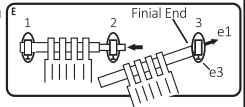
C. Divisez les panneaux de rideaux en deux groupes. Faites glisser 1 groupe de panneaux sur le tube extérieur avec le tube intérieur emboîté et rassemblez vers le centre du tube. Répétez l'opération pour le tube intérieur.



D. En utilisant un grand tube avec un petit tube à l'intérieur, insérez l'extrémité d'embout du grand tube dans la cuvette du support 1 comme illustré à d1 puis insérez l'extrémité du petit tube dans le support 2 à d2. Serrez la vis à d3.

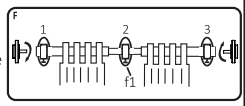


E. Insérez l'extrémité à embout du grand tube supplémentaire dans la cuvette du support 3 comme illustré à e1 puis insérez l'autre extrémité sur le petit tube au support 2. Serrez la vis à e3.



Prolongez le petit tube de façon à ce qu'il soit centré sur le support 2.

F. Serrez la vis de retenue sur le support 2 à f1. Vissez les embouts sur chaque extrémité de l'ensemble de tringles.



ÉTAPE 5: NETTOYAGE/ENTRETIEN

Nettoyez la tringle avec un chiffon doux et humide.