

## WARRANTY/GARANTÍA

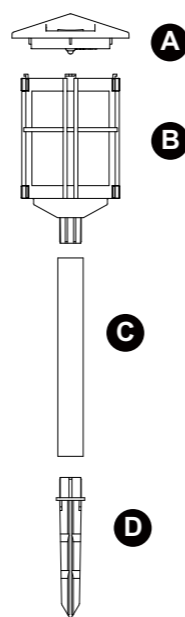
The manufacturer warrants this product to be free of defects in material and workmanship for one (1) year from date of original purchase. The manufacturer agrees to repair or replace the defective product, at its own option. This warranty does not include any costs associated with the physical installation, removal or return of the product. This warranty only extends to the original purchaser and is not transferable or assignable to subsequent purchasers. No warranty work will be provided under this warranty without reasonable proof of purchase. Please call us at 1-800-643-0067 to receive your warranty service. This warranty does not extend to the following: (1) LED bulbs or batteries; (2) defects caused by and resulting from misuse, neglect, accident or improper operation, maintenance and storage, disassembly of parts; (3) surface scratches or weathering as this is considered normal wear; (4) any other failure not related to defects in materials and workmanship. There are no other warranties except those stated above. Some states do not allow the exclusion or limitation of special or consequential damages or allow limitations on how long an implied warranty lasts, so the above limitation may not apply to you. This warranty gives you specific legal rights, and you may have other rights that vary from state to state.

El fabricante garantiza que este producto no presentará defectos en los materiales ni en la mano de obra durante un (1) año desde la fecha de compra original. El fabricante, a su elección, acepta reparar o reemplazar el producto defectuoso. Esta garantía no cubre los costos relacionados con la instalación física, el retiro o la devolución del producto. Esta garantía se extiende solo al comprador original y no es transferible ni asignable a compradores posteriores. No se llevará a cabo ningún tipo de trabajo en virtud de esta garantía sin un comprobante de compra válido. Llámenos al 1-800-643-0067 para recibir su servicio de garantía. Esta garantía no se extiende a lo siguiente: (1) bombillas LED o baterías; (2) defectos causados por y resultantes del uso incorrecto, negligencia, accidentes o la operación, mantenimiento y almacenaje o desensamblaje de piezas indebidos; (3) rayones en las superficies o deterioro por condiciones climáticas, ya que esto se considera desgaste normal; (4) cualquier otra falla no relacionada con defectos en los materiales y la mano de obra. No hay otras garantías excepto las señaladas anteriormente. Algunos estados no permiten la exclusión o limitación de daños especiales o resultantes, ni permiten limitaciones en cuanto a la duración de una garantía implícita, de modo que la limitación anterior puede no aplicarse en su caso. Esta garantía le otorga derechos legales específicos, pero podría tener también otros derechos que varían según el estado.

## REPLACEMENT PARTS LIST/LISTA DE PIEZAS DE REPUESTO

For replacement parts, call our customer service department at 1-800-643-0067./Para obtener piezas de repuesto, llame a nuestro Departamento de Servicio al Cliente al 1-800-643-0067.

PART PIEZA	DESCRIPTION DESCRIPCIÓN	PART # PIEZA #
A	Top Housing/Carcasa superior	QS72P-K5-BK-TH
B	Lens/Mica	QS72P-LENS (AP026)
C	Mounting Pole/Varilla de montaje	CP016-BK
D	Ground Spike/Estaca para tierra	BP015-BK



Printed in China  
Impreso en China



Portfolio® is a registered trademark of LF, LLC.  
All Rights Reserved.

Portfolio® es una marca registrada de LF, LLC.  
Todos los derechos reservados.



### Questions?/¿Preguntas?

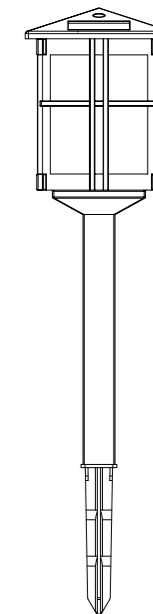
Call customer service at 1-800-643-0067,  
8 a.m. - 6 p.m., EST, Monday - Thursday,  
8 a.m. - 5 p.m., EST, Friday.

Llame al Departamento de Servicio al  
Cliente al 1-800-643-0067, de lunes a  
jueves de 8 a.m. a 6 p.m. y los viernes  
de 8 a.m. a 5 p.m., hora estándar del Este.

ITEM/ARTÍCULO #0805237

# 4 CT PATH LIGHTS JUEGO DE 4 LÁMPARAS PARA SENDERO

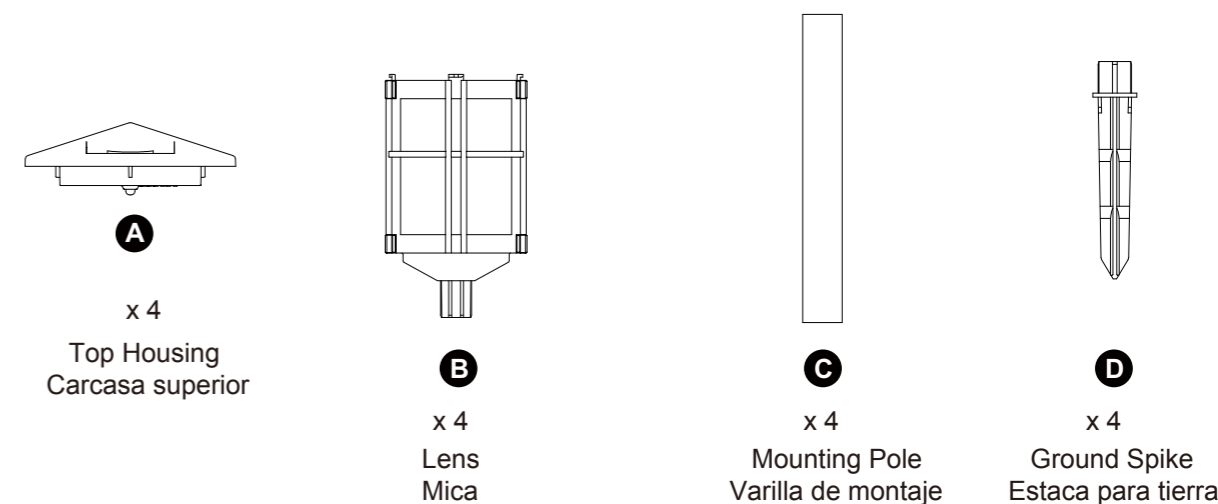
MODEL/MODELO #QS72P-K5-BK-C4



ATTACH YOUR RECEIPT HERE  
ADJUNTE SU RECIBO AQUÍ

Purchase Date/Fecha de compra \_\_\_\_\_

## PACKAGE CONTENTS/CONTENIDO DEL PAQUETE



EB16186

## SAFETY INFORMATION/INFORMACIÓN DE SEGURIDAD

Please read and understand this entire manual before attempting to assemble, operate or install the product.  
Lea y comprenda por completo este manual antes de intentar ensamblar, usar o instalar el producto.

### CAUTION/PRECAUCIÓN

- This product contains nickel-cadmium batteries. Batteries must be recycled or disposed of properly.
- Do not mix alkaline, standard (carbon zinc), or rechargeable (nicad, nimh, etc) batteries.
- Ensure the battery is installed correctly with regard to polarity (+ and -).
- Do not mix old and new batteries.
- The batteries are reaching the end of their useful life. Replace old batteries with new rechargeable batteries.
- Battery must be recycled or disposed properly. Battery cannot be ingested.

- Este producto contiene baterías de níquel cadmio. Las baterías se deben reciclar o desechar adecuadamente.
- No mezcle baterías alcalinas con baterías estándar (zinc-carbono) o recargables (níquel-cadmio, níquel-hidruro metálico, etc.)
- Asegúrese de que la batería esté instalada de manera correcta en lo que se refiere a la polaridad (+ y -).
- No mezcle baterías antiguas con nuevas.
- Las baterías están llegando al fin de su vida útil. Reemplace las baterías antiguas por baterías recargables nuevas.
- La batería se debe reciclar o desechar de manera correcta. No ingiera la batería.

## PREPARATION/PREPARACIÓN

Before beginning to assemble or install lighting fixture, make sure all parts are present. Compare parts with package contents list. If any part is missing or damaged, do not attempt to assemble the product.

**Estimated Assembly Time: 6 minutes**

No Tools Required for Assembly.

Antes de comenzar a ensamblar o instalar la lámpara, asegúrese de tener todas las piezas. Compare las piezas con la lista del contenido del paquete. No intente ensamblar el producto si falta alguna pieza o si estas están dañadas.

**Tiempo estimado de ensamblaje: 6 minutos**

No se necesitan herramientas para el ensamblaje.

## ASSEMBLY INSTRUCTIONS/INSTRUCCIONES DE ENSAMBLAJE

- Remove pull tab from the bottom of top housing (A).

Retire la lengüeta de la parte inferior de la carcasa superior (A).

- Twist and secure the top housing (A) to the lens (B).

Gire y asegure la carcasa superior (A) a la mica (B).

- Attach mounting pole (C) to lens (B), then the assembly to ground spike (D).

Push the ground spike (D) firmly into the ground.

Fije la varilla de montaje (C) al lente (B) y luego empuje el ensamble para enterrar la estaca (D).

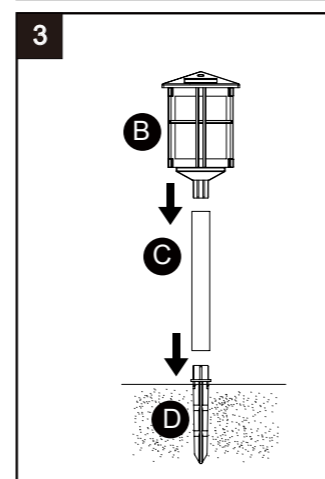
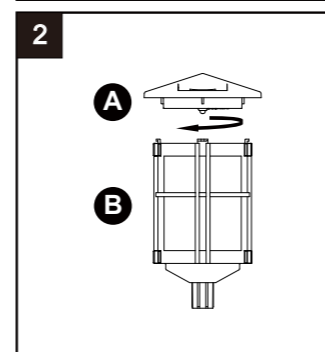
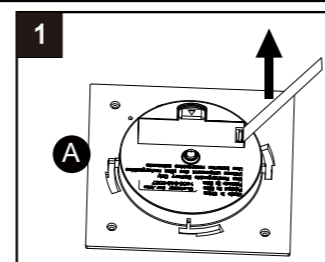
Entierre la estaca para tierra (D) firmemente en el suelo.

**CAUTION:** Do not use a hammer.

**PRECAUCIÓN:** No use un martillo.

Repeat steps 1-3 for remaining fixtures.

Repita los pasos 1 a 3 para las demás lámparas.



## CARE AND MAINTENANCE/CUIDADO Y MANTENIMIENTO

- CHARGING THE BATTERIES/CARGA DE LAS BATERÍAS

For optimum performance, it is best to install the solar light in full sunlight and charge for 10-12 hours. Allow the light to run at least 8-12 complete charging and discharging cycles to reach batteries' maximum capacity.

Para un óptimo rendimiento, es mejor instalar la lámpara solar a pleno sol y cargarla durante 10 a 12 horas. Deje que la lámpara complete al menos 8 a 12 ciclos de carga y descarga para que se alcance la capacidad máxima de las baterías.

- REPLACING THE BATTERIES/REEMPLAZO DE LAS BATERÍAS

The included rechargeable batteries will usually last two years. Replace batteries only when you notice the performance of the solar light is weaker than its normal operation in the first year.

- To replace the battery, twist and remove the lens from the top housing.
- Remove the battery compartment cover and replace the old battery with a new 1.2-volt AA Ni-Cd rechargeable battery. **Note:** Minimum capacity of 700mAh is required. Replace the battery compartment cover and lens.

Normalmente, las baterías recargables incluidas duran dos años. Reemplace las baterías solo cuando observe que el rendimiento de la lámpara solar es más débil que su funcionamiento normal en el primer año.

- Para reemplazar la batería, gire y retire la mica (B) de la carcasa superior (A).
- Retire la cubierta del compartimiento de la batería y reemplace la batería antigua por una batería AA recargable de Ni-Cd de 1,2 voltios nueva. **Nota:** Se requiere una capacidad mínima de 700 mAh. Vuelva a colocar la cubierta del compartimiento para batería y la mica.

- CAUTION/PRECAUCIÓN

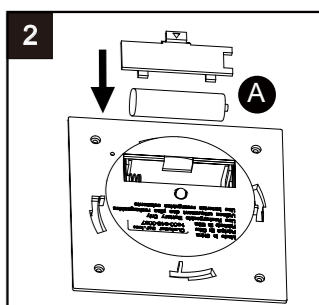
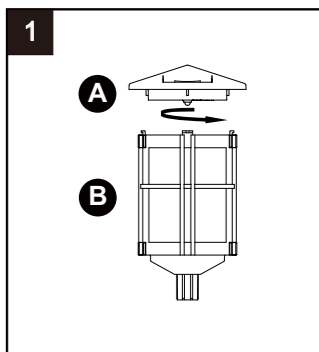
Do not attempt to replace LEDs.

No intente reemplazar las bombillas LED.

- WINTER TIPS/CONSEJOS PARA EL INVIERNO

Keep debris and snow off the solar panel to allow the batteries to recharge. If lights have been covered by snow for a long time, allow batteries to recharge in full, direct sunlight for at least 10-12 hours so that they maintain maximum capacity.

Mantenga el panel solar libre de desechos y nieve para permitir que las baterías se recarguen. Si la nieve ha cubierto las lámparas durante un tiempo prolongado, deje que las baterías se recarguen a plena luz solar directa durante 10 a 12 horas como mínimo para que mantengan su capacidad máxima.



## TROUBLESHOOTING/SOLUCIÓN DE PROBLEMAS

PROBLEM PROBLEMA	POSSIBLE CAUSE CAUSA POSIBLE	CORRECTIVE ACTION ACCIÓN CORRECTIVA
The light does not turn on at night or its nightly run time is shorter./ La luz no se enciende de noche o su tiempo de funcionamiento nocturno es más breve.	<ol style="list-style-type: none"> <li>Battery is not fully charged./La batería no está completamente cargada.</li> <li>The solar light is installed close to other light sources, which may keep the solar light from turning on at night automatically./La lámpara solar está instalada cerca de otras fuentes de luz, lo que puede impedir que se encienda automáticamente de noche.</li> <li>The batteries are reaching the end of their useful life./Las baterías están llegando al fin de su vida útil.</li> </ol>	<ol style="list-style-type: none"> <li>Make sure the solar light is located in an area where it can receive the maximum amount of full, direct sunlight everyday. Keeping the solar panel clean is equally important to ensure maximum charging performance./Asegúrese de que la lámpara solar se encuentre en un área donde pueda recibir a diario la cantidad máxima de plena luz solar directa. Mantener el panel solar limpio es igualmente importante para asegurar el máximo rendimiento de la carga.</li> <li>Relocate the fixture or eliminate other light sources./Cambie la ubicación de la lámpara o elimine otras fuentes de luz.</li> <li>Replace old battery with new AA Ni-Cd rechargeable battery./Reemplace la batería antigua por una batería AA recargable de Ni-Cd nueva.</li> </ol>