



ADJUSTABLE HYDRAULIC STOOL

PISO NEUMATICO PARA TALLER (página 3)

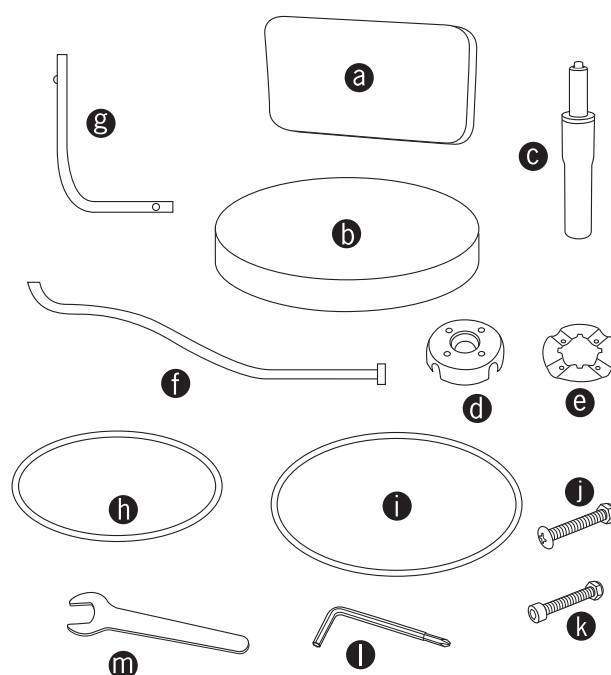
MODEL/MODELO #60812



Questions, problems, missing parts? Before returning to your retailer, call our customer service department at 1-800-643-0067, 8 a.m. - 6 p.m. EST, Monday-Thursday; 8 a.m. - 5 p.m. EST, Friday.

PACKAGE CONTENTS

Part	Description	Quantity
a	Backrest	1
b	Seat	1
c	Pneumatic cylinder	1
d	Center hub	1
e	Round plate	1
f	Leg	4
g	Tube	2
h	Upper ring	1
i	Footrest ring	1
j	Screw (Phillips)	8
k	Screw (Hex)	4
l	Phillips Screwdriver	1
m	Wrench	1



WARNINGS:

- Always wear eye protection which complies with current ANSI Standard Z87.1.
- Be careful of possible sharp edges.
- Do not stand on this product. You may fall which may cause personal injury.

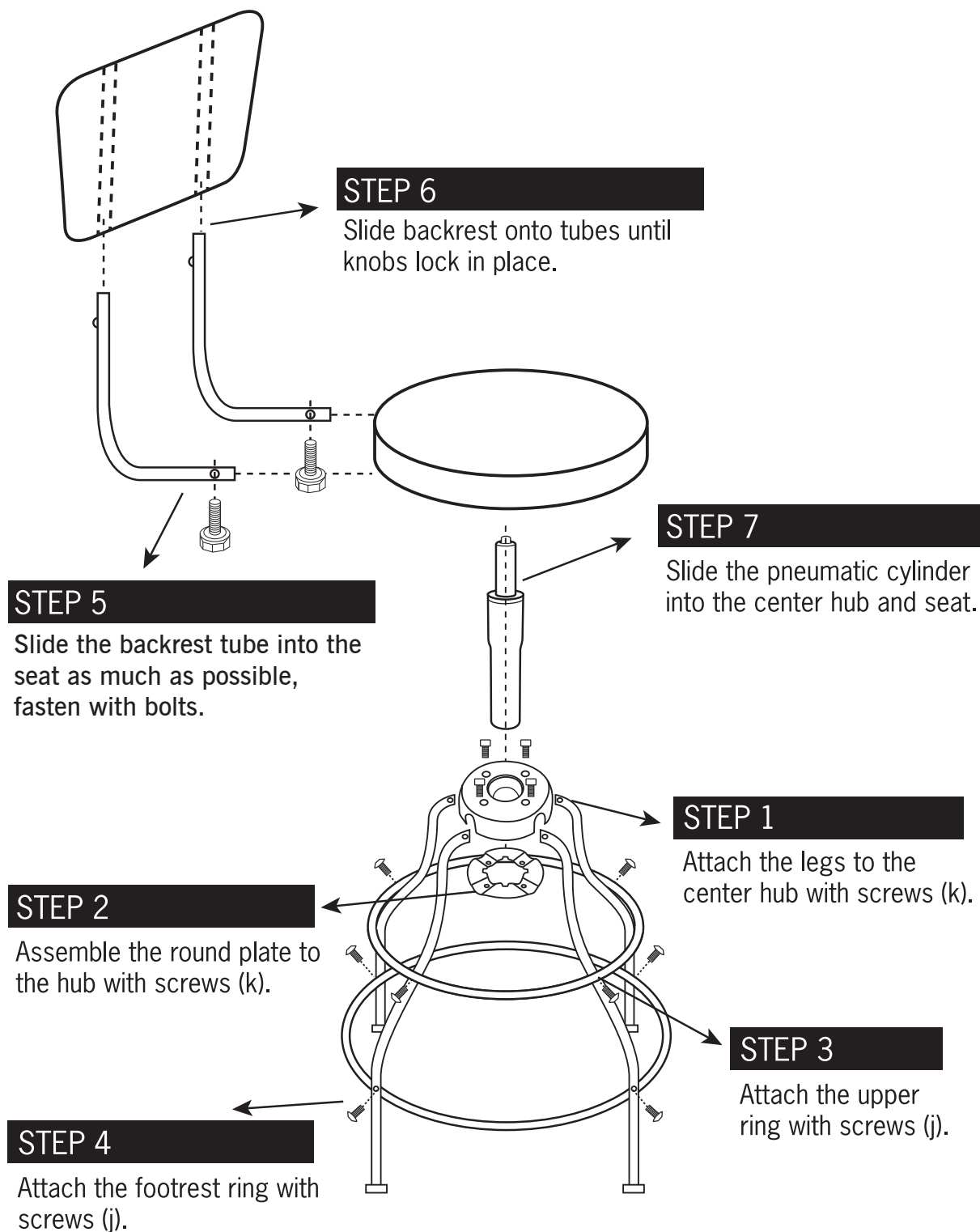
PREPARATION

Before beginning assembly of product, make sure all parts are present. Compare parts with package contents list and diagram above. If any part is missing or damaged, do not attempt to assemble, install or operate the product. Contact customer service for replacement parts.

Estimated Assembly Time: 10-20 minutes

Tools Required for Assembly: Phillips Screwdriver, Wrench (included).

ASSEMBLY INSTRUCTIONS



WARRANTY

LIFETIME HASSLE-FREE GUARANTEE.

You should never have a problem with your Kobalt® tools. However, if you do, just return it to the place of purchase for a free replacement, no questions asked. 1-888-3KOBALT®

Printed in China



PISO NEUMATICO PARA TALLER

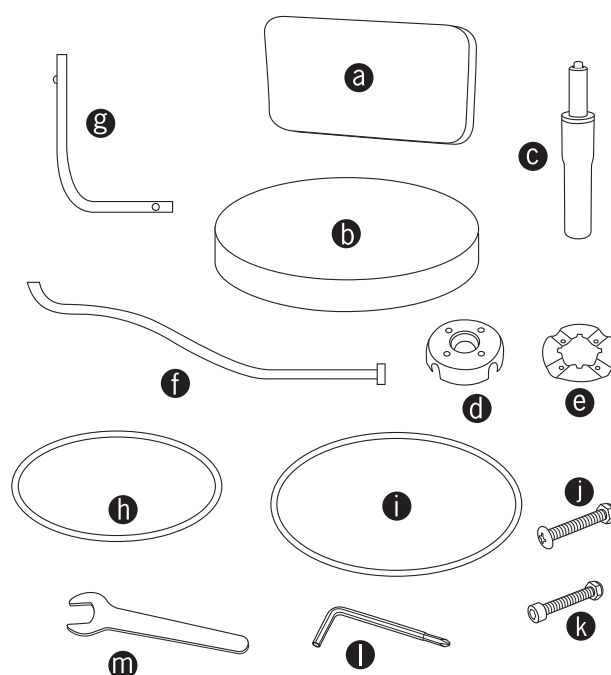
MODELO #60812



Preguntas, problemas, piezas faltantes? Antes de acudir con su vendedor, LLAME A NUESTRO DEPARTAMENTO DE SERVICIO AL CLIENTE al 1-800-643-0067, de lunes a jueves de 8 a. m. a 6 p. m., HORA DEL ESTE, y los viernes de 8 a. m. a 5 p. m., HORA DEL ESTE

CONTENIDOS DEL PAQUETE

Pieza	Descripción	Cantidad
a	Respaldo	1
b	Asiento	1
c	Cilindro neumático	1
d	Cubo central	1
e	Placa redonda	1
f	Pata	4
g	Tubo	2
h	Placa redonda	1
i	Reposapiés cuadrado	1
j	Tornillos (Phillips)	8
k	Tornillos (Hex)	4
l	Destornillador Phillips	1
m	Llaves inglesas	1



ADVERTENCIA:

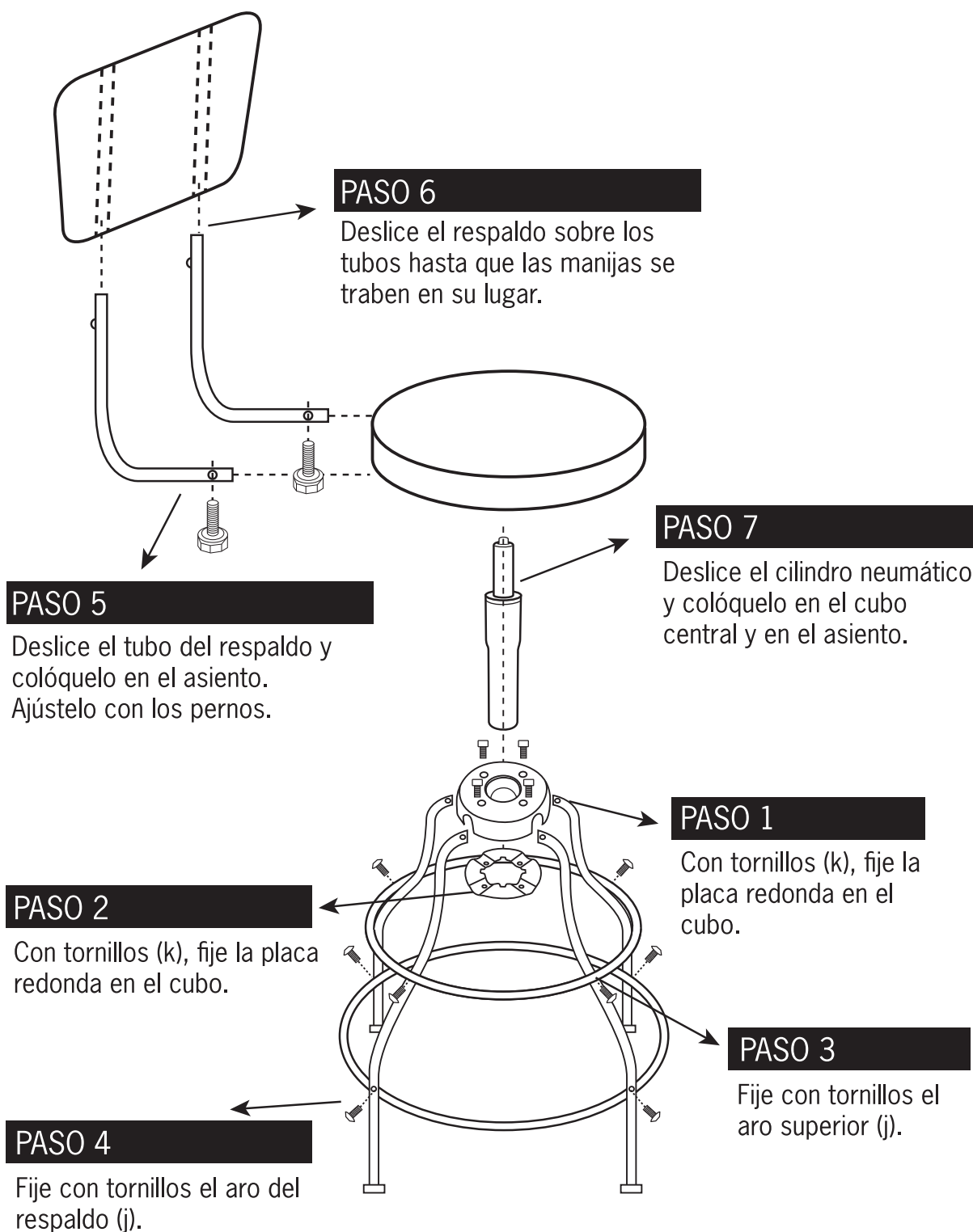
- Use siempre gafas de seguridad que cumplan con la actual norma Z87.1 de ANSI.
- Tenga cuidado con los bordes filosos.
- No se pare sobre este producto. Puede caerse y sufrir lesiones personales.

PREPARACION

Antes de comenzar a ensamblar el producto, asegúrese de que no falte ninguna pieza. Compare las piezas con la lista de contenidos del paquete y con el diagrama de arriba. Si alguna pieza falta, o si hay piezas dañadas, no intente ensamblar ni utilizar el producto. Póngase en contacto con el Departamento de Servicio al Cliente para obtener las piezas de reemplazo.

Tiempo calculado para el ensamblaje: de 10 a 20 minutos

Herramientas necesarias para el ensamblaje: destornillador Phillips, llave (no incluida).



GARANTIA

GARANTIA DE POR VIDA Y SIN PROBLEMAS.

Puede que nunca tenga un problema con su herramienta Kobalt® pero, si lo tuvo, regrésela al lugar donde la compró y se la reemplazaremos gratis y sin hacerle preguntas. 1-888-3KOBALT®

Impreso en China