

TOOLS NEEDED:

HERRAMIENTAS NECESARIAS:

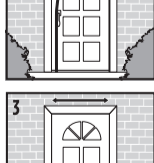
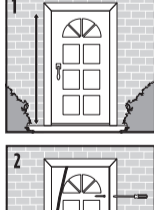


INSTALLATION:

1. Kit installs on door stop. Measure distance between threshold and top of door along door stop. Cut both long strips to length. Cut metal with hacksaw and vinyl with scissors.
2. With door closed place one long strip on door stop along hinge side. Install with fasteners so that the vinyl compresses against door. Install other long strip on latch side. (It will be necessary to drill pilot holes in steel door frames.)
3. Cut short strip and install along top door stop so it fits snugly against strips mounted on sides to prevent leakage at corners. Install with fasteners included.

INSTALACIÓN:

1. El juego se instala en el tope de la puerta. Mida la distancia entre el sardinel y el borde superior a lo largo del tope de la puerta. Corte ambas tiras al largo. Corte el metal con una segueta y la espuma con tijeras.
2. Con la puerta cerrada, coloque un burlete largo en el tope de la puerta en el lado de las bisagras. Instale con los sujetadores provistos de modo que la espuma se comprima contra la puerta. Instale el otro burlete largo del lado de la cerradura. (Será necesario taladrar orificios piloto en los marcos que sean de metal).
3. Para evitar filtraciones por las esquinas, corte el burlete pequeño e instálolo a lo largo del tope superior del marco de la puerta de modo que quede apretado contra los burletes en los lados verticales. Instale con los sujetadores provistos.



QUESTIONS? | PREGUNTAS?

800.654.8454

MDBUILDINGPRODUCTS.COM

