

HOW TO PLUNGE

- 1** Remove plunger from holder from holder



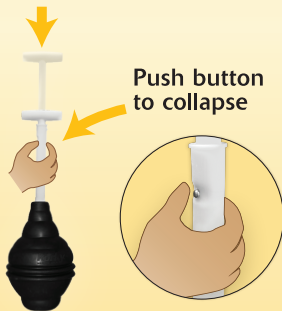
- 2** Angle plunger into bowl to fill head with water



- 3** Seal plunger in bowl outlet, gently pulse up & down



- 4** To shorten for storage:



Émbolo para inodoro que se oculta. Fácil de almacenar y de llevar: La manija se adapta para contar con un almacenaje compacto. Incluye soporte que no gotea. Garantizado para ajustarse a todos los tamaños. Antiguo y nuevo. Los estilos antiguos NO se ajustan a todos los inodoros. Se adapta a todas las marcas, lo que incluye Kohler. Sin salpicaduras. Eliminación rápida de las obstrucciones.

Cómo utilizar el émbolo. Para retirar el émbolo del soporte. Inclíne. Levante. Coloque el émbolo en ángulo en la taza para llenar la cabeza con agua. Selle el émbolo en la salida del inodoro, mueva suavemente hacia arriba y hacia abajo. Reduzca para almacenar: Presione el botón para colapsar.