

easylift

Thank you for your purchase of EASY LIFT.

View the Easy Lift trimming and installation video at www.redishade/easy-lift.com.

 Customer Service: 1-888-608-6611

What's Included:

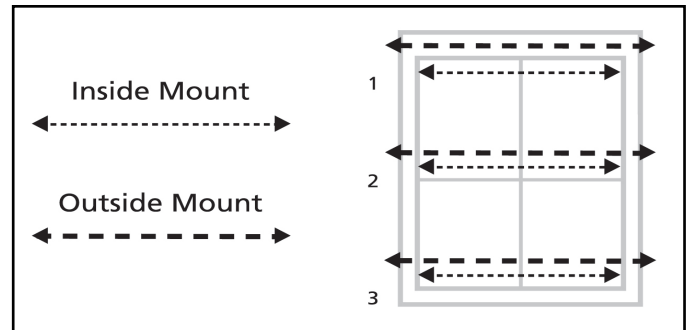
Easy Lift Shade with Trimming Scale | Trimming Guide

1 Measure



Measure your window width in 3 locations. Use the smallest measurement.

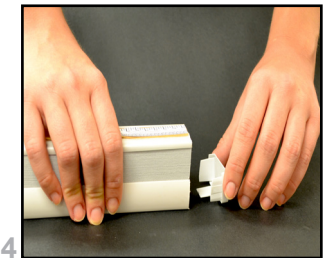
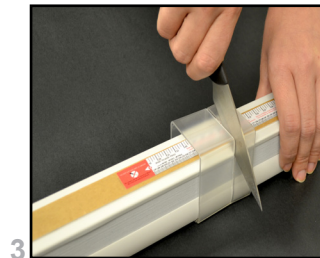
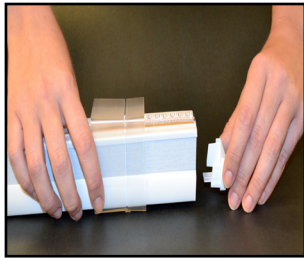
(Please note our patented cutting scale already takes into account the clearance deduction for inside mount.)



2 Trim



A smooth kitchen knife with a 3.5" inch blade is recommended.



1) Remove bottom rail end caps.

2) Place cutting guide at exact desired width. *(No clearance deduction needed; it's already included).*

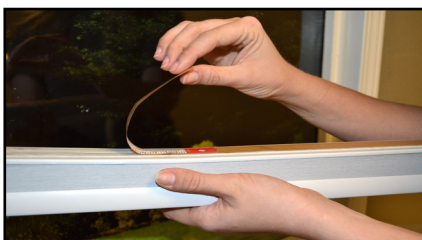
3) Position the knife blade at an angle on the top of the shade at your exact measurement.

a) Press firmly cutting through rails and fabric with a rocking motion and constant pressure.

b) Trim each side of the shade to the same exact window measurement.

4) Replace end caps on bottom rail.

3 Install & Operate



a) Peel to remove liner.



b) Press firmly across width of shade to install.



c) Pull shade down to lower and push up to raise.

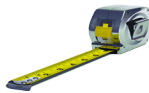
easylift

Gracias por su compra de usted EASY LIFT.
Merci pour votre achat de Easy Lift.

Ver el Levante fácil recortar y video instalación en www.redishade/easy-lift.com. **Servicio Al Cliente:** 1-888-608-6611 ☎
Voir l'Easy Lift parage et vidéo d'installation au www.redishade/easy-lift.com. **Service Clients:** 1-888-608-6611 ☎

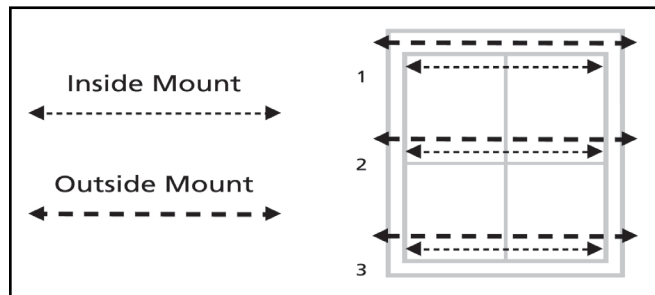
¿Qué está incluido: Fácil Shade Levante con Recorte Escala | guía de recorte
Ce qui est inclus: Easy Lift Shade avec garniture échelle | guide de coupe

1 Medida Measure



Mida su anchura de la ventana en 3 lugares. Utilice estas medidas la menor. (Tenga en cuenta nuestra escala de corte patentada ya tiene en cuenta la deducción autorización.)

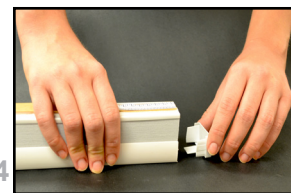
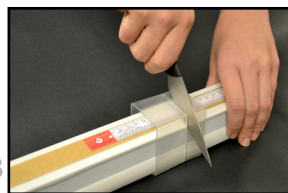
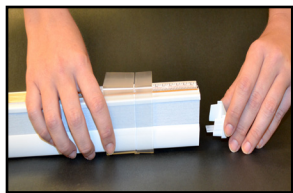
Mesurez votre largeur de la fenêtre à 3 endroits. Utilisez la plus petite mesure. (Se il vous plaît noter que notre échelle de coupe breveté tient déjà compte de la déduction de dégagement.)



2 Recortar Tailler



Se recomienda utilizar un cuchillo de cocina suave con una cuchilla "de 3,5 pulgadas.
Un couteau de cuisine avec une lame lisse 3.5 "pouces est recommandé.



1) Retire las tapas de extremo de riel inferior.
1) Retirer bas embouts de rail.

2) Lugar de guía de corte al ancho deseado. (No hay deducción Espacio necesario; ya está incluido).
2) Place Guide de coupe à la largeur désirée. (Aucune déduction de dégagement nécessaire; ce est déjà inclus).

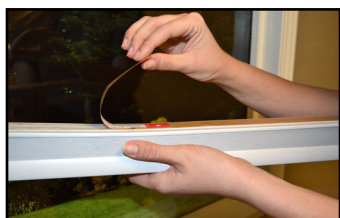
3) Coloque la hoja del cuchillo en un ángulo en la parte superior de la sombra en su medida exacta.
3) Placez la lame du couteau à un angle sur le dessus de l'ombre à votre mesure exacte.

a) Presione firmemente el corte a través rieles y tela con un movimiento de balanceo y la presión constante.
a) Appuyez sur la coupe fermement par rails et tissu avec un mouvement de balancement et la pression constante.

b) Recorte cada lado de la sombra a la misma medición exacta ventana.
b) Coupez chaque côté de l'ombre à la même mesure exacte de la fenêtre.

4) Vuelva a colocar tapas de los extremos de riel inferior.
4) Remettez les embouts sur rail inférieur.

3 Instalar & Funcionar Installer & Fonctionner



a) Pelar para quitar el forro.
a) Pelez pour enlever la doublure.



b) Presione firmemente en todo el ancho de la cortina de instalar.
b) Presione fermement en todo el ancho de la cortina de instalar.



c) Tire sombra a menor y empuje hasta plantear.
c) Tirer l'ombre jusqu'à inférieure et pousser jusqu'à soulever.