

LEVOLOR

Inside Mount Installation Instructions Cellular Shades

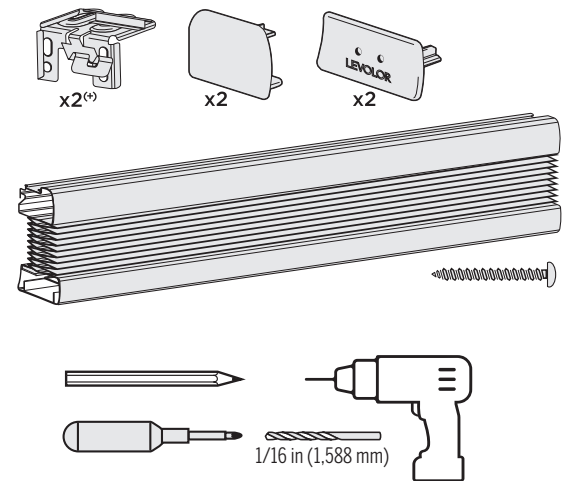
Instrucciones de instalación con
montaje interior
Persianas celulares

Instructions pour une installation à
l'intérieur du châssis
Stores cellulaires



SCAN FOR INTERACTIVE SUPPORT
ESCANEAR PARA SOPORTE INTERACTIVO
SCANNEZ POUR DES INSTRUCTIONS INTERACTIVES

READ ALL INSTRUCTIONS BEFORE INSTALLATION.
LEA TODAS LAS INSTRUCCIONES ANTES DE LA INSTALACIÓN.
LISEZ TOUTES LES INSTRUCTIONS AVANT DE COMMENCER
L'INSTALLATION.



WARNING
STRANGULATION HAZARD – Young children can be strangled by cords. Immediately remove this product if a cord longer than 22 cm or a loop exceeding 44 cm around becomes accessible.

MISE EN GARDE
RISQUES D'ÉTRANGLEMENT – Les enfants en bas âge peuvent s'étrangler avec des cordes. Enlevez immédiatement ce produit si une corde mesurant plus de 22 cm devient accessible ou si le contour d'une boucle de plus de 44 cm devient accessible.

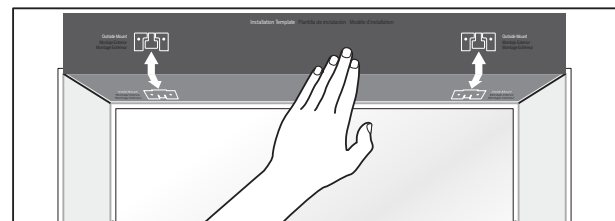
1 CHOOSE INSTALLATION METHOD **A** OR **B**.
ELIJA EL MÉTODO DE INSTALACIÓN **A** O **B**.
CHOISISSEZ LA MÉTHODE D'INSTALLATION **A** OU **B**.

A PREFERRED – TEMPLATE METHOD
PREFERIDO: MÉTODO DE PLANTILLA
MÉTHODE RECOMMANDÉE (GABARIT)

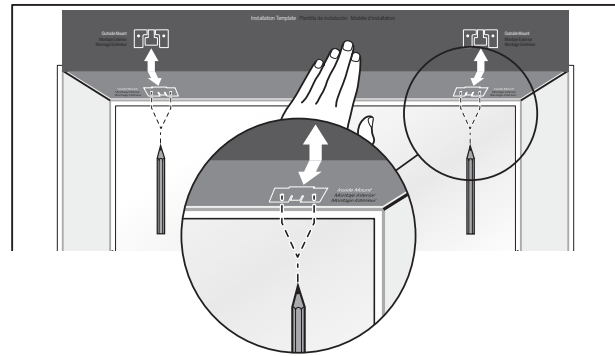


SEPARATE TEMPLATE FROM PACKAGING.
SEPARA LA PLANTILLA DEL EMBALAJE.
DÉCOUPEZ LE GABARIT DE L'EMBALLAGE.

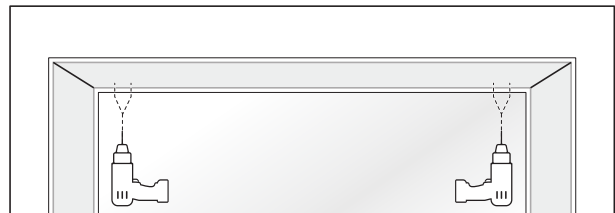
PLACE FOLDED TEMPLATE AGAINST WINDOW TRIM AS SHOWN ON IMAGE BELOW.
USE INSTALLATION TEMPLATE TO LOCATE BRACKET HOLE LOCATION.
COLOQUE LA PLANTILLA PLEGADA CONTRA EL REBORDE DE LA VENTANA, COMO SE MUESTRA EN LA IMAGEN A CONTINUACIÓN. USE LA PLANTILLA DE INSTALACIÓN PARA SABER LA UBICACIÓN DEL ORIFICIO DEL SOPORTE.
PLACEZ LE GABARIT PLIÉ CONTRE LA BORDURE DE FENÊTRE, COMME LE MONTRE L'IMAGE CI-DESSOUS. UTILISEZ LE GABARIT D'INSTALLATION POUR DÉTERMINER LES EMBLEMENTS DES TROUS DES SUPPORTS.



2A MARK ALL BRACKET HOLE PLACEMENTS USING INSTALLATION TEMPLATE.
CON LA PLANTILLA DE INSTALACIÓN, MARQUE TODAS LAS UBICACIONES DE LOS ORIFICIOS DEL SOPORTE.
MARQUEZ TOUS LES EMBLEMENTS DES TROUS DES SUPPORTS À L'AIDE DU GABARIT POUR L'INSTALLATION.



3A DRILL PILOT HOLES.
TALADRE ORIFICIOS GUÍA.
PERCEZ DES AVANT-TROUS.

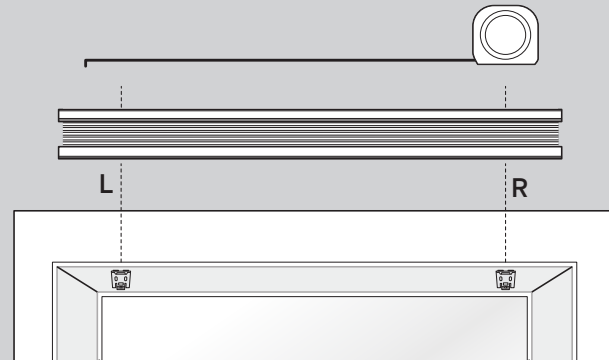


B ALTERNATE – MEASURING TAPE METHOD
ALTERNATIVA: MÉTODO DE LA CINTA MÉTRICA
MÉTHODE ALTERNATIVE (RUBAN À MESURER)

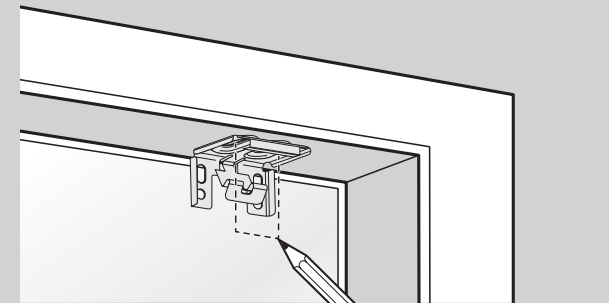


USE A MEASURING TAPE IF INSTALLATION TEMPLATE IS NOT AVAILABLE.
USE UNA CINTA MÉTRICA SI LA PLANTILLA DE INSTALACIÓN NO ESTÁ DISPONIBLE.
UTILISEZ UN RUBAN À MESURER SI VOUS NE DISPOSEZ PAS DU GABARIT POUR L'INSTALLATION.

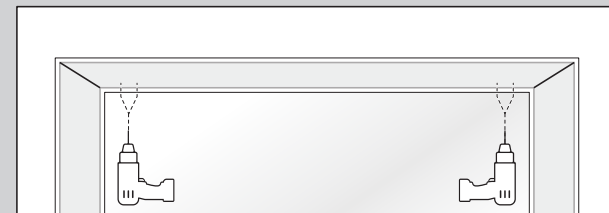
USE MEASURING TAPE TO LOCATE BRACKET HOLE LOCATION.
UTILICE UNA CINTA MÉTRICA PARA SABER LA UBICACIÓN DEL ORIFICIO DEL SOPORTE.
UTILISEZ UN RUBAN À MESURER POUR DÉTERMINER LES EMBLEMENTS DES TROUS DES SUPPORTS.



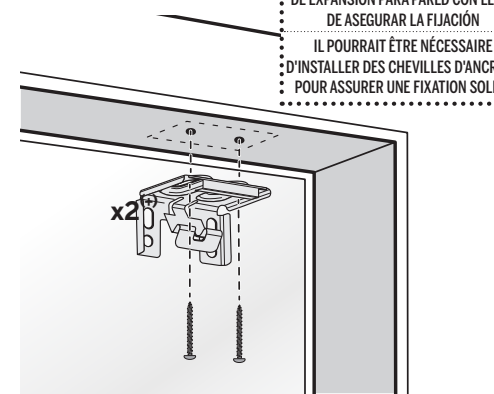
2B MARK BRACKET PLACEMENT USING MEASURING TAPE. FOR 48 IN AND WIDER, PLACE BRACKET 10 IN FROM EACH END AND REMAINING BRACKETS EVENLY ACROSS SHADE.
MARQUE LA UBICACIÓN DEL SOPORTE DE CON UNA CINTA MÉTRICA. COLOQUE LOS SOPORTES DE 48 PULGADAS Y MÁS ANCHOS A 25,4 CM DE CADA EXTREMO Y LOS SOPORTES RESTANTES DE MANERA PAREJA A TRAVÉS DE LA PERSIANA.
MARQUEZ L'EMPLACEMENT DES SUPPORTS À L'AIDE DU RUBAN À MESURER. POUR UNE BORDURE DE FENÊTRE D'UNE LARGEUR DE 121,92 CM (48 PO) OU PLUS, PLACEZ UN SUPPORT À 25,4 CM (10 PO) DE CHAQUE EXTRÉMITÉ, PUIS RÉPARTISSEZ LES SUPPORTS RESTANTS À DISTANCE ÉGALE.



3B DRILL PILOT HOLES.
TALADRE ORIFICIOS GUÍA.
PERCEZ DES AVANT-TROUS.



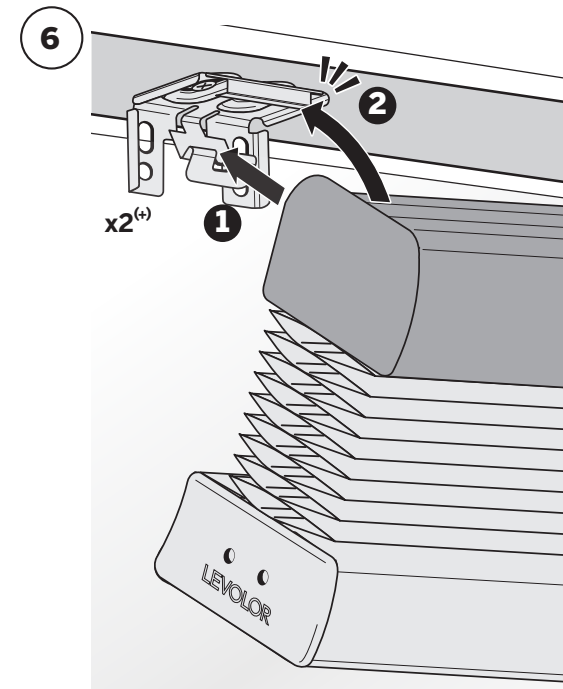
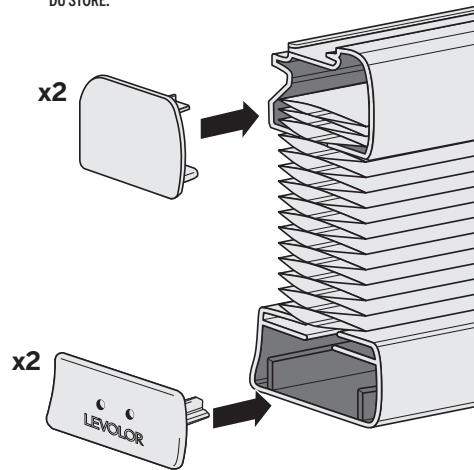
4 INSTALL BRACKETS WITH SCREWS.
INSTALE LOS SOPORTES CON TORNILLOS.
FIXEZ LES SUPPORTS À L'AIDE DE VIS.



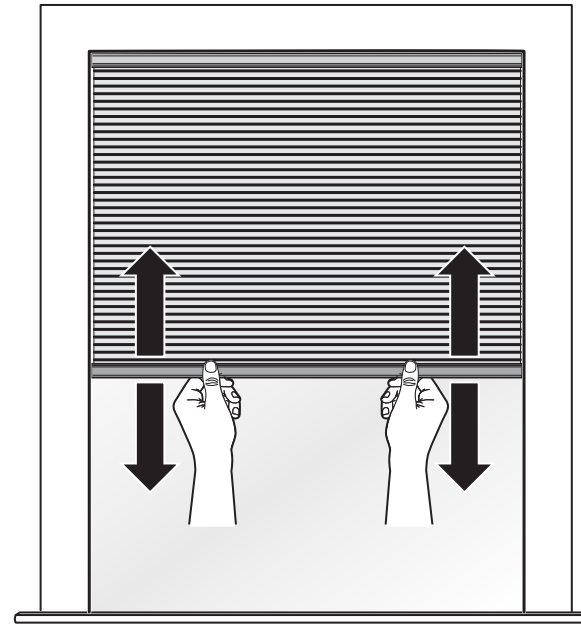
WALL ANCHORS MAY BE REQUIRED FOR SECURE ATTACHMENT
ES POSIBLE QUE SE REQUIERAN ANCLAS DE EXPANSIÓN PARA PARED CON EL FIN DE ASEGURAR LA FIJACIÓN
IL POURRAIT ÊTRE NÉCESSAIRE D'INSTALLER DES CHEVILLES D'ANCRAGE POUR ASSURER UNE FIXATION SOLIDE

5 **IMPORTANT | IMPORTANTE | IMPORTANT**
SHORTEN SHADES BEFORE ATTACHING END CAPS.
REDUZCA EL TAMAÑO DE LAS PERSIANAS ANTES DE COLOCAR LAS TAPAS PARA LOS EXTREMOS.
RACCOURCISSEZ LE STORE AVANT DE FIXER LES EMBOUTS.

SEE ENCLOSED SHORTENING INSTRUCTIONS.
CONSULTE LAS INSTRUCCIONES ADJUNTAS PARA REDUCIR EL TAMAÑO.
CONSULTEZ LES INSTRUCTIONS INCLUSES POUR LE RACCOURCISSEMENT DU STORE.



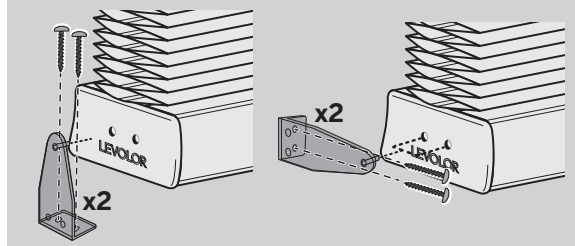
7 USE BOTH HANDS TO RAISE AND LOWER SHADE.
USE AMBAS MANOS PARA SUBIR Y BAJAR LA PERSIANA.
UTILISEZ VOS DEUX MAINS POUR RELEVER OU ABAISSER LE STORE.



OPTIONAL INSTRUCTIONS
INSTRUCCIONES OPCIONALES
INSTRUCTIONS FACULTATIVES

SOLD SEPARATELY
SE VENDEN POR SEPARADO
VENDUS SÉPARÉMENT

HOLD DOWN BRACKETS
SUJETE LOS SOPORTES
SUPPORTS DE RETENUE



PACKAGE MAY CONTAIN EXTRA PARTS. FOLLOW INSTRUCTIONS. DO NOT USE EXTRA PARTS.
ES POSIBLE QUE EL PAQUETE CONTENGA PIEZAS ADICIONALES. SIGA LAS INSTRUCCIONES NO UTILICE PIEZAS ADICIONALES.
L'EMBALLAGE PEUT CONTENIR DES PIÈCES SUPPLÉMENTAIRES. SUIVEZ LES INSTRUCTIONS. N'UTILISEZ PAS LES PIÈCES SUPPLÉMENTAIRES.

Statement of Warranty
We proudly extend a limited lifetime warranty on the enclosed LEVOLOR product. Please visit LEVOLOR.com/warranty or contact customer service for details.

Declaración de garantía
Le ofrecemos con orgullo una garantía limitada de por vida para el producto LEVOLOR adjunto. Visite LEVOLOR.com/warranty o póngase en contacto con el Departamento de Servicio al Cliente para obtener detalles.

Énoncé de garantie
C'est avec fierté que nous offrons une garantie à vie limitée pour ce produit LEVOLOR. Visitez le site LEVOLOR.com/warranty ou communiquez avec le service à la clientèle pour plus de détails.

CONSUMER HELPLINE
LÍNEA DE AYUDA AL CLIENTE
SERVICE D'ASSISTANCE AUX CONSOMMATEURS
(8:00 am – 6:00 pm EST)
USA: 800-538-6567 | CANADA: 800-850-4555

For more info visit LEVOLOR.com
Visite LEVOLOR.com para obtener más información.
Pour plus d'informations, visitez le site LEVOLOR.com

LEVOLOR

Outside Mount Installation Instructions Cellular Shades

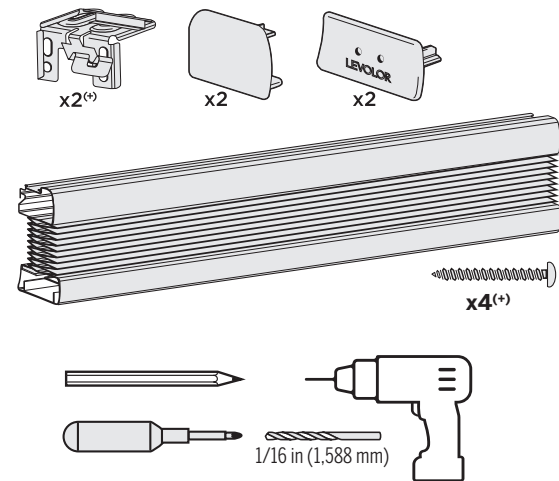
Instrucciones de instalación con
montaje exterior
Persianas celulares

Instructions pour une installation à
l'extérieur du châssis
Stores cellulaires



SCAN FOR INTERACTIVE SUPPORT
ESCANEAR PARA SOPORTE INTERACTIVO
SCANNEZ POUR DES INSTRUCTIONS INTERACTIVES

READ ALL INSTRUCTIONS BEFORE INSTALLATION.
LEA TODAS LAS INSTRUCCIONES ANTES DE LA INSTALACIÓN.
LISEZ TOUTES LES INSTRUCTIONS AVANT DE COMMENCER
L'INSTALLATION.



WARNING
STRANGULATION HAZARD – Young children can be
strangled by cords. Immediately remove this product
if a cord longer than 22 cm or a loop exceeding 44 cm
around becomes accessible.

MISE EN GARDE
RISQUES D'ÉTRANGLEMENT – Les enfants en bas
âge peuvent s'étrangler avec des cordes. Enlevez
immédiatement ce produit si une corde mesurant plus
de 22 cm devient accessible ou si le contour d'une
boucle de plus de 44 cm devient accessible.

1 CHOOSE INSTALLATION METHOD **A** OR **B**.
ELIJA EL MÉTODO DE INSTALACIÓN **A** O **B**.
CHOISISSEZ LA MÉTHODE D'INSTALLATION **A** OU **B**.

A PREFERRED – TEMPLATE METHOD
PREFERIDO: MÉTODO DE PLANTILLA
MÉTHODE RECOMMANDÉE (GABARIT)

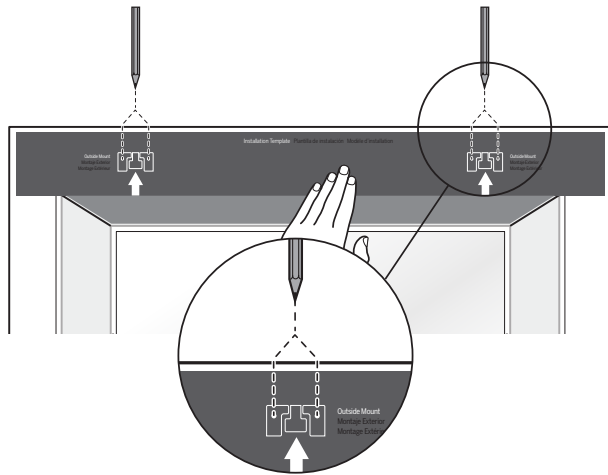


SEPARATE TEMPLATE FROM PACKAGING.
SEPARÉ LA PLANTILLA DEL EMBALAJE.
DÉCOUPEZ LE GABARIT DE L'EMBALLAGE.

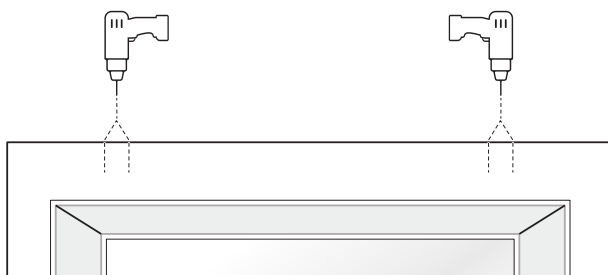
CUT LIGHT BLUE SIDE TO FIT INSIDE TRIM. PLACE FOLDED TEMPLATE AGAINST
WINDOW TRIM AS SHOWN ON IMAGE BELOW. USE INSTALLATION TEMPLATE TO
LOCATE BRACKET HOLE LOCATION.
CORTE EL LADO AZUL CLARO PARA QUE ENCAJE EN EL REBORDE. COLOQUE LA
PLANTILLA PLEGADA CONTRA EL REBORDE DE LA VENTANA, COMO SE MUESTRA EN
LA IMAGEN A CONTINUACIÓN. USE LA PLANTILLA DE INSTALACIÓN PARA SABER LA
UBICACIÓN DEL ORIFICIO DEL SOPORTE.
DÉCOUPEZ LE CÔTÉ BLEU PÂLE POUR L'INSÉRER À L'INTÉRIEUR DE LA BORDURE
DE FENÊTRE. PLACEZ LE GABARIT Plié CONTRE LA BORDURE DE FENÊTRE, COMME
LE MONTRE L'IMAGE CI-DESSOUS. UTILISEZ LE GABARIT D'INSTALLATION POUR
DÉTERMINER LES EMBLEMENTS DES TROUS DES SUPPORTS.



2A MARK ALL BRACKET HOLE PLACEMENTS USING INSTALLATION TEMPLATE.
CON LA PLANTILLA DE INSTALACIÓN, MARQUE TODAS LAS UBICACIONES DE LOS
ORIFICIOS DEL SOPORTE.
MARQUEZ TOUS LES EMBLEMENTS DES TROUS DES SUPPORTS À L'AIDE DU
GABARIT POUR L'INSTALLATION.



3A DRILL PILOT HOLES.
TALADRE ORIFICIOS GUÍA.
PERCEZ DES AVANT-TROUS.

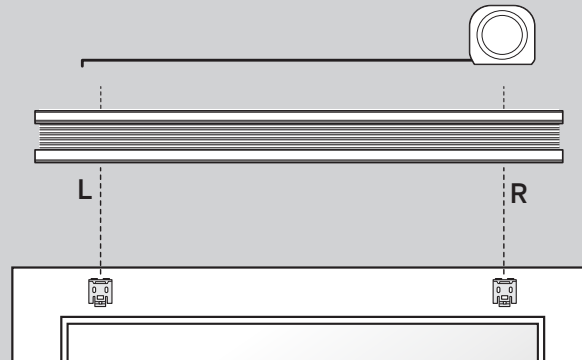


B ALTERNATE – MEASURING TAPE METHOD
ALTERNATIVA: MÉTODO DE LA CINTA MÉTRICA
MÉTHODE ALTERNATIVE (RUBAN À MESURER)

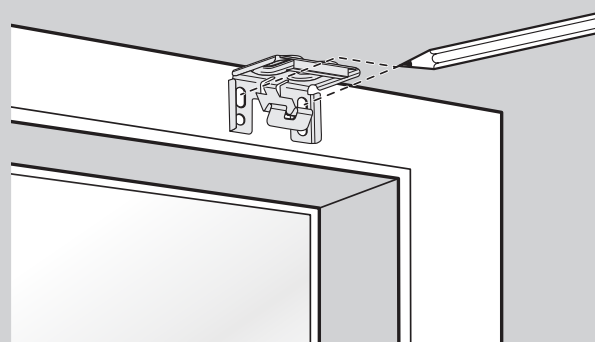


USE A MEASURING TAPE IF INSTALLATION TEMPLATE IS NOT AVAILABLE.
USE UNA CINTA MÉTRICA SI LA PLANTILLA DE INSTALACIÓN NO ESTÁ DISPONIBLE.
UTILISEZ UN RUBAN À MESURER SI VOUS NE DISPOSEZ PAS DU GABARIT POUR L'INSTALLATION.

USE MEASURING TAPE TO LOCATE BRACKET HOLE LOCATION.
UTILICE UNA CINTA MÉTRICA PARA SABER LA UBICACIÓN DEL ORIFICIO DEL SOPORTE.
UTILISEZ UN RUBAN À MESURER POUR DÉTERMINER LES EMBLEMENTS DES TROUS
DES SUPPORTS.



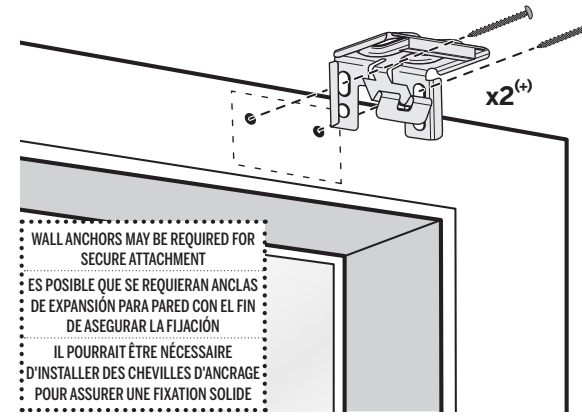
2B MARK BRACKET PLACEMENT USING MEASURING TAPE. FOR 48 IN AND WIDER, PLACE
BRACKET 10 IN FROM EACH END AND REMAINING BRACKETS EVENLY ACROSS SHADE.
MARQUE LA UBICACIÓN DEL SOPORTE DE CON UNA CINTA MÉTRICA. COLOQUE LOS
SOPORTES DE 48 PULGADAS Y MÁS ANCHOS A 25,4 CM DE CADA EXTREMO Y LOS
SOPORTES RESTANTES DE MANERA PAREJA A TRAVÉS DE LA PERSIANA.
MARQUEZ L'EMPLACEMENT DES SUPPORTS À L'AIDE DU RUBAN À MESURER. POUR UNE
BORDURE DE FENÊTRE D'UNE LARGEUR DE 121,92 CM (48 PO) OU PLUS, PLACEZ UN
SUPPORT À 25,4 CM (10 PO) DE CHAQUE EXTRÉMITÉ, PUIS RÉPARTISSEZ LES SUPPORTS
RESTANTS À DISTANCE ÉGALE.



3B DRILL PILOT HOLES.
TALADRE ORIFICIOS GUÍA.
PERCEZ DES AVANT-TROUS.



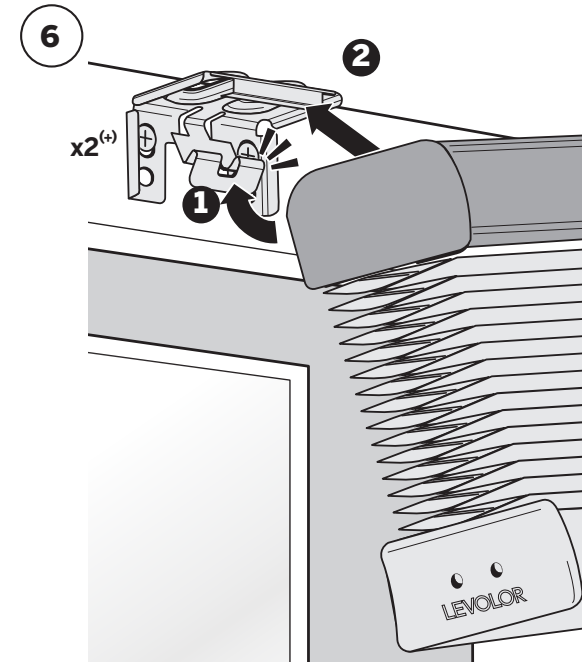
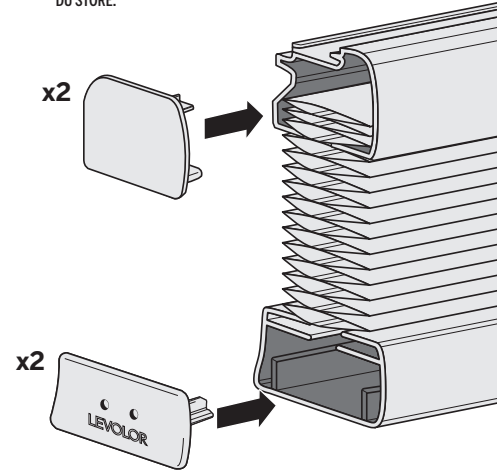
4 INSTALL BRACKETS WITH SCREWS.
INSTALE LOS SOPORTES CON TORNILLOS.
FIXEZ LES SUPPORTS À L'AIDE DE VIS.



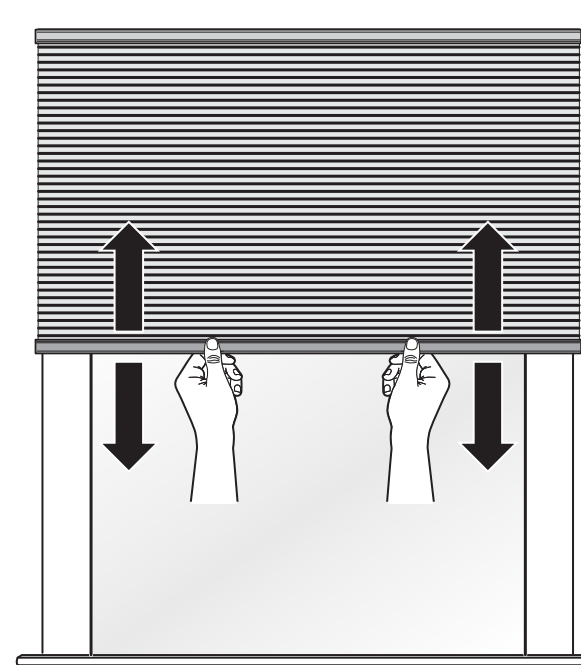
WALL ANCHORS MAY BE REQUIRED FOR
SECURE ATTACHMENT
ES POSIBLE QUE SE REQUIERAN ANCLAS
DE EXPANSIÓN PARA PARED CON EL FIN
DE ASEGURAR LA FIJACIÓN
IL POURRAIT ÊTRE NÉCESSAIRE
D'INSTALLER DES CHEVILLES D'ANCRAGE
POUR ASSURER UNE FIXATION SOLIDE

5 **I** IMPORTANT | **I**MPORTANTE | **I**MPORTANTE
SHORTEN SHADES BEFORE ATTACHING END CAPS.
REDUZCA EL TAMAÑO DE LAS PERSIANAS ANTES DE COLOCAR LAS TAPAS PARA
LOS EXTREMOS.
RACCOURCISSEZ LE STORE AVANT DE FIXER LES EMBOUTS.

SEE ENCLOSED SHORTENING INSTRUCTIONS.
CONSULTE LAS INSTRUCCIONES ADJUNTAS PARA REDUCIR EL TAMAÑO.
CONSULTEZ LES INSTRUCTIONS INCLUSES POUR LE RACCOURCISSEMENT
DU STORE.



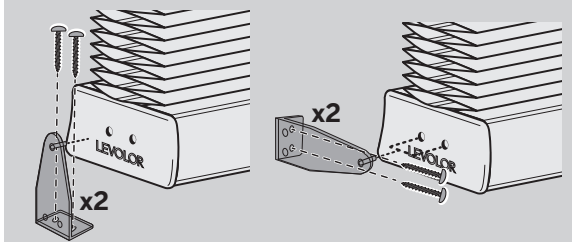
7 USE BOTH HANDS TO RAISE AND LOWER SHADE.
USE AMBAS MANOS PARA SUBIR Y BAJAR LA PERSIANA.
UTILISEZ VOS DEUX MAINS POUR RELEVER OU ABAISSER LE STORE.



OPTIONAL INSTRUCTIONS
INSTRUCCIONES OPCIONALES
INSTRUCTIONS FACULTATIVES

SOLD SEPARATELY
SE VENDEN POR SEPARADO
VENDUS SÉPARÉMENT

HOLD DOWN BRACKETS
SUJETE LOS SOPORTES
SUPPORTS DE RETENUE



PACKAGE MAY CONTAIN EXTRA PARTS. FOLLOW INSTRUCTIONS. DO NOT USE EXTRA
PARTS.
ES POSIBLE QUE EL PAQUETE CONTENGA PIEZAS ADICIONALES. SIGA LAS INSTRUCCIONES
NO UTILICE PIEZAS ADICIONALES.
L'EMBALLAGE PEUT CONTENIR DES PIÈCES SUPPLÉMENTAIRES. SUIVEZ LES
INSTRUCTIONS. N'UTILISEZ PAS LES PIÈCES SUPPLÉMENTAIRES.

Statement of Warranty
We proudly extend a limited lifetime warranty on the enclosed LEVOLOR product.
Please visit LEVOLOR.com/warranty or contact customer service for details.

Declaración de garantía
Le ofrecemos con orgullo una garantía limitada de por vida para el producto LEVOLOR
adjunto. Visite LEVOLOR.com/warranty o póngase en contacto con el Departamento de
Servicio al Cliente para obtener detalles.

Énoncé de garantie
C'est avec fierté que nous offrons une garantie à vie limitée pour ce produit LEVOLOR.
Visitez le site LEVOLOR.com/warranty ou communiquez avec le service à la clientèle pour
plus de détails.

CONSUMER HELPLINE
LÍNEA DE AYUDA AL CLIENTE
SERVICE D'ASSISTANCE AUX CONSOMMATEURS

(8:00 am – 6:00 pm EST)
USA: 800-538-6567 | CANADA: 800-850-4555

For more info visit LEVOLOR.com
Visite LEVOLOR.com para obtener más información.
Pour plus d'informations, visitez le site LEVOLOR.com