

# **VEVOR**

**Affordable. Reliable. Home Improvement.**

## **BEARING AND SEAL DRIVER SET**

**MODEL:XC2124**

# VEVOR

Affordable. Reliable. Home Improvement.

## BEARING AND SEAL DRIVER SET

MODEL:XC2124



<Picture Only For Reference >

This is the original instruction, please read all manual instructions carefully before operating. VEVOR reserves a clear interpretation of our user manual. The appearance of the product shall be subject to the product you received. Please forgive us that we won't inform you again if there are any technology or software updates on our product.

# IMPORTANT SAFEGUARDS



**WARNING:** Read and understand this entire manual before operating or servicing this product. Failure to follow these warnings and instructions can cause personal injury or damage to valuable property.

## PRECAUTIONS

1. Avoid children using the product. And this product is not a toy. Do not allow children to play.
2. Assemble only according to these instructions. Improper assembly can create hazards.
3. Wear ANSI-approved safety goggles, ear protectors and heavy-duty work gloves during assembly and use.
4. Keep the assembly area clean and well-lit.
5. Keep bystanders out of the area during assembly.
6. Do not assemble when tired or when under the influence of alcohol, drugs or medication.
7. Product capabilities apply to properly and completely assembled product only.
8. For additional information regarding the parts listed in the following pages, please refer to the Assembly Diagram of this manual. Unwrap and separate all parts in a clean work area. Please keep small spare parts out of children's reach.

## SAVE THESE INSTRUCTIONS

### SPECIFICATION

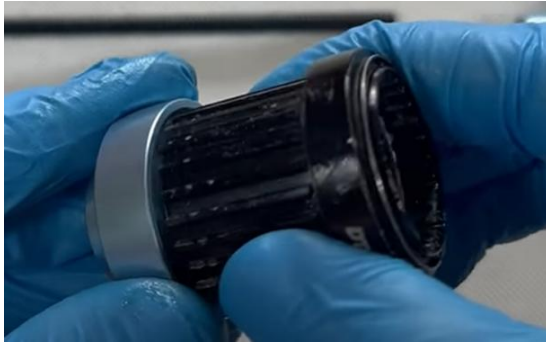
|                         |                 |
|-------------------------|-----------------|
| <b>Model</b>            | <b>XC2124</b>   |
| <b>Material</b>         | Aluminum alloy  |
| <b>Suitable vehicle</b> | Bicycle bearing |

# PACKAGE LIST

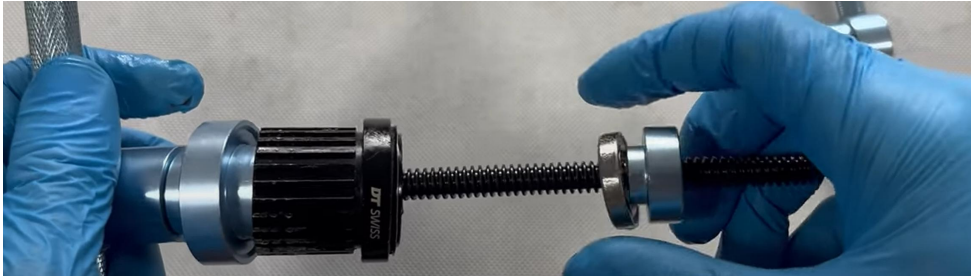
| No. | Name        | Picture | QTY |
|-----|-------------|---------|-----|
| 1   | 6000:10×26  |         | 2   |
| 2   | 6001:12×28  |         | 2   |
| 3   | 6900:10×22  |         | 2   |
| 4   | 6901:12×24  |         | 2   |
| 5   | 6902:15×28  |         | 2   |
| 6   | 6903:17×30  |         | 2   |
| 7   | 6800:10×19  |         | 2   |
| 8   | 6801:12×21  |         | 2   |
| 9   | 6802:15×24  |         | 2   |
| 10  | 6803:17×26  |         | 2   |
| 11  | 6804:20×32  |         | 2   |
| 12  | 6805:25×37  |         | 2   |
| 13  | 6806:30×42  |         | 2   |
| 14  | 608: 8×22   |         | 2   |
| 15  | 1526:15×26  |         | 2   |
| 16  | 1728:17×28  |         | 2   |
| 17  | 22/24×37    |         | 2   |
| 18  | R6: 3/8×7/8 |         | 2   |
| 19  | Spanner     |         | 2   |
| 20  | Screw       |         | 1   |
| 21  | Manual      | /       | 1   |

# Operation instruction

1. Select a adapter cover of the appropriate size.



2. Combine each part.



3. Rotate the handle to press the bearing into the housing.



**Manufacturer:** Shanghai muxinmuyeyouxiangongsi

**Address:** Shuangchenglu 803nong11hao1602A-1609shi, baoshanqu, shanghai 200000 CN.

**Imported to AUS:** SIHAO PTY LTD. 1 ROKEVA STREET EASTWOOD NSW 2122 Australia

**Imported to USA:** Sanven Technology Ltd. Suite 250, 9166 Anaheim Place, Rancho Cucamonga, CA 91730



YH CONSULTING LIMITED.  
C/O YH Consulting Limited Office 147,  
Centurion House, London Road,  
Staines-upon-Thames, Surrey, TW18 4AX



E-CrossStu GmbH  
Mainzer Landstr.69,  
60329 Frankfurt am Main.



# **VEVOR**

**Affordable. Reliable. Home Improvement.**

## **ENSEMBLE DE TOURNEVIS POUR ROULEMENTS ET JOINTS**

**MODÈLE : XC2124**

# VEVOR

Affordable. Reliable. Home Improvement.

## BEARING AND SEAL DRIVER SET

MODÈLE : XC2124



< Image à titre indicatif uniquement >

Ceci est le mode d'emploi d'origine. Veuillez lire attentivement l'intégralité du manuel avant utilisation. VEVOR se réserve le droit d'interpréter clairement ce manuel d'utilisation. L'apparence du produit dépend du produit que vous avez reçu. Veuillez nous excuser pour les éventuelles mises à jour technologiques ou logicielles.

# MESURES DE SÉCURITÉ IMPORTANTES



**AVERTISSEMENT:** Veuillez lire attentivement et comprendre l'intégralité de ce manuel avant d'utiliser ou d'entretenir ce produit. Le non-respect de ces avertissements et instructions peut entraîner des blessures corporelles ou des dommages matériels.

## PRÉCAUTIONS

9. Évitez que les enfants n'utilisent ce produit. Ce produit n'est pas un jouet. Ne laissez pas les enfants jouer avec .
10. Assemblez uniquement conformément à ces instructions. Un assemblage incorrect peut créer des dangers.
11. , des protections auditives et des gants de travail robustes approuvés par l'ANSI pendant l'assemblage et l' utilisation .
12. Gardez la zone de montage propre et bien éclairée.
13. Gardez les spectateurs hors de la zone pendant le montage.
14. Ne vous assemblez pas lorsque vous êtes fatigué ou sous l'influence de l'alcool, de drogues ou de médicaments.
15. Les capacités du produit s'appliquent uniquement au produit correctement et entièrement assemblé.
16. Pour plus d'informations sur les pièces listées dans les pages suivantes, veuillez vous référer au schéma d'assemblage de ce manuel. Déballez et séparez toutes les pièces dans un espace de travail propre. Veuillez conserver les petites pièces hors de portée des enfants.

## CONSERVEZ CES INSTRUCTIONS

## SPÉCIFICATION



|               |                     |
|---------------|---------------------|
| <b>Modèle</b> | <b>XC2124</b>       |
| Matériel      | alliage d'aluminium |

Véhicule adapté

roulement de vélo

## LISTE DES PAQUETS

| Non. | Nom          | Image | Qté |
|------|--------------|-------|-----|
| 1    | 6000:10×26   |       | 2   |
| 2    | 6001:12×28   |       | 2   |
| 3    | 6900:10×22   |       | 2   |
| 4    | 6901:12×24   |       | 2   |
| 5    | 6902:15×28   |       | 2   |
| 6    | 6903:17×30   |       | 2   |
| 7    | 6800:10×19   |       | 2   |
| 8    | 6801:12×21   |       | 2   |
| 9    | 6802:15×24   |       | 2   |
| 10   | 6803:17×26   |       | 2   |
| 11   | 6804:20×32   |       | 2   |
| 12   | 6805:25×37   |       | 2   |
| 13   | 6806:30×42   |       | 2   |
| 14   | 608: 8×22    |       | 2   |
| 15   | 1526:15×26   |       | 2   |
| 16   | 1728:17×28   |       | 2   |
| 17   | 22/24×37     |       | 2   |
| 18   | R6 : 3/8×7/8 |       | 2   |

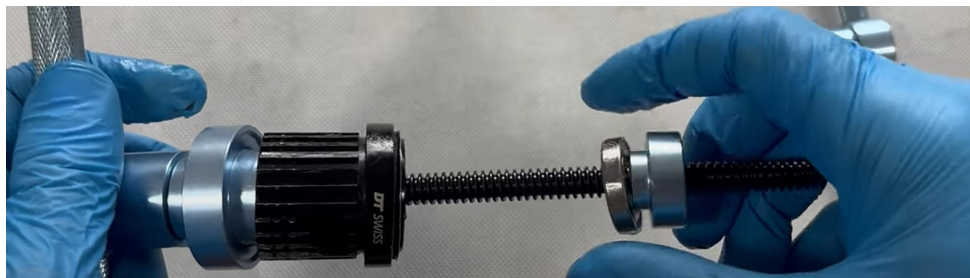
|    |        |   |   |
|----|--------|---|---|
| 19 | Clé    |  | 2 |
| 20 | Vis    |  | 1 |
| 21 | Manuel | /   | 1 |

## Instructions d'utilisation

1. Sélectionnez un couvercle d' adaptateur de la taille appropriée.



2. Combinez chaque partie.



3. Tournez la poignée pour enfoncer le roulement dans le boîtier.



**Fabricant :** Shanghaimuxinmuyeyouxiangongsi

**Adresse :** Shuangchenglu 803nong11hao1602A-1609shi, baoshanqu, shanghai 200000 CN.

**Importé en Australie :** SIHAO PTY LTD. 1 ROKEVA STREET, ASTWOOD NSW 2122, Australie

**Importé aux États-Unis :** Sanven Technology Ltd. Suite 250, 9166 Anaheim Place, Rancho Cucamonga, CA 91730

|           |            |
|-----------|------------|
| <b>UK</b> | <b>REP</b> |
|-----------|------------|

YH CONSULTING LIMITED.

C/O YH Consulting Limited Office 147,  
Centurion House, London Road,  
Staines-upon-Thames, Surrey, TW18 4AX

|           |            |
|-----------|------------|
| <b>EC</b> | <b>REP</b> |
|-----------|------------|

E-CrossStu GmbH  
Mainzer Landstr.69,  
60329 Frankfurt am Main.



# **VEVOR**

**Affordable. Reliable. Home Improvement.**

## **LAGER- UND DICHTUNGSTREIBERSATZ**

**MODELL: XC2124**

MODELL: XC2124



< Bild nur als Referenz >

Dies ist die Originalanleitung. Bitte lesen Sie alle Anweisungen sorgfältig durch, bevor Sie das Gerät in Betrieb nehmen. VEVOR behält sich das Recht vor, die Bedienungsanleitung klar und deutlich zu interpretieren. Das Aussehen des Produkts hängt vom gelieferten Produkt ab. Bitte haben Sie Verständnis dafür, dass wir Sie nicht erneut über Technologie- oder Software-Updates informieren.

# WICHTIGE SICHERHEITSHINWEISE



**WARNUNG:** Lesen Sie die gesamte Anleitung sorgfältig durch, bevor Sie das Produkt bedienen oder warten. Die Nichtbeachtung dieser Warnhinweise und Anweisungen kann zu Verletzungen oder Sachschäden führen.

## VORSICHTSMAßNAHMEN

17. des Produkts durch Kinder . Dieses Produkt ist kein Spielzeug. Erlauben Sie Kindern nicht, damit zu spielen .
18. Führen Sie die Montage ausschließlich gemäß dieser Anleitung durch. Eine unsachgemäße Montage kann zu Gefahren führen.
19. und Verwendung eine ANSI-geprüfte Schutzbrille , einen Gehörschutz und strapazierfähige Arbeitshandschuhe .
20. Halten Sie den Versammlungsbereich sauber und gut beleuchtet.
21. Halten Sie während der Montage unbeteiligte Personen vom Bereich fern.
22. Montieren Sie nicht, wenn Sie müde sind oder unter dem Einfluss von Alkohol, Drogen oder Medikamenten stehen.
23. Die Produktfunktionen gelten nur für ordnungsgemäß und vollständig montierte Produkte.
24. Weitere Informationen zu den auf den folgenden Seiten aufgeführten Teilen finden Sie im Montageplan dieser Anleitung. Packen Sie alle Teile an einem sauberen Arbeitsplatz aus und trennen Sie sie voneinander. Bewahren Sie kleine Ersatzteile außerhalb der Reichweite von Kindern auf.



## BEWAHREN SIE DIESE ANWEISUNGEN AUF

### SPEZIFIKATION

|                           |                    |
|---------------------------|--------------------|
| <b>Modell</b>             | <b>XC2124</b>      |
| <b>Material</b>           | Aluminiumlegierung |
| <b>Passendes Fahrzeug</b> | Fahrradlager       |

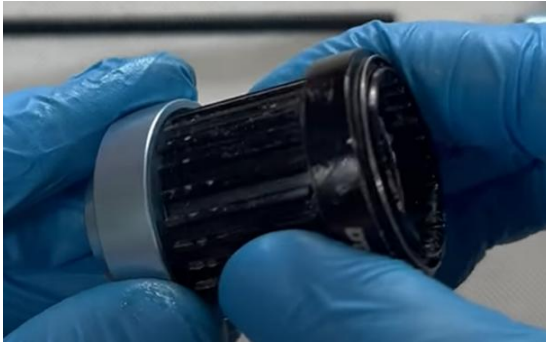
## PAKETLISTE

| NEIN. | Name        | Bild | MENGE |
|-------|-------------|------|-------|
| 1     | 6000:10×26  |      | 2     |
| 2     | 6001:12×28  |      | 2     |
| 3     | 6900:10×22  |      | 2     |
| 4     | 6901:12×24  |      | 2     |
| 5     | 6902:15×28  |      | 2     |
| 6     | 6903:17×30  |      | 2     |
| 7     | 6800:10×19  |      | 2     |
| 8     | 6801:12×21  |      | 2     |
| 9     | 6802:15×24  |      | 2     |
| 10    | 6803:17×26  |      | 2     |
| 11    | 6804:20×32  |      | 2     |
| 12    | 6805:25×37  |      | 2     |
| 13    | 6806:30×42  |      | 2     |
| 14    | 608: 8×22   |      | 2     |
| 15    | 1526:15×26  |      | 2     |
| 16    | 1728:17×28  |      | 2     |
| 17    | 22/24×37    |      | 2     |
| 18    | R6: 3/8×7/8 |      | 2     |

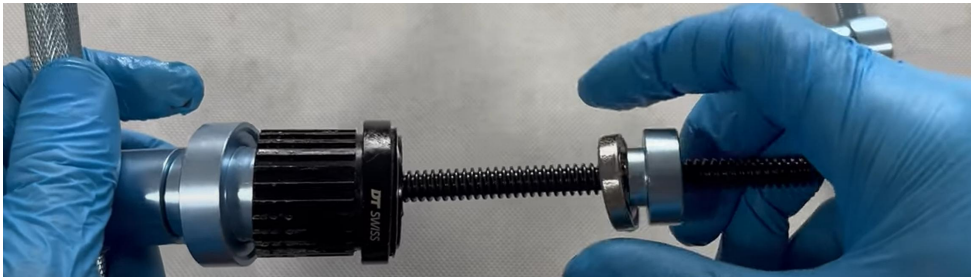
|    |           |   |   |
|----|-----------|---|---|
| 19 | Schlüssel |  | 2 |
| 20 | Schrauben |  | 1 |
| 21 | Handbuch  | /   | 1 |

## Bedienungsanleitung

1. Wählen Sie eine Adapterabdeckung der entsprechenden Größe.



2. Kombinieren Sie alle Teile.



3. Drehen Sie den Griff, um das Lager in das Gehäuse zu drücken.



**Hersteller:** Shanghai muxinmuyeyouxiangongsi

**Adresse:** Shuangchenglu 803nong11hao1602A-1609shi, baoshanqu, Shanghai 200000 CN.

**Importiert nach AUS:** SIHAO PTY LTD. 1 ROKEVA STREET EASTWOOD NSW 2122 Australien

**Importiert in die USA:** Sanven Technology Ltd. Suite 250, 9166 Anaheim Place, Rancho Cucamonga, CA 91730

|           |            |
|-----------|------------|
| <b>UK</b> | <b>REP</b> |
|-----------|------------|

YH CONSULTING LIMITED.

C/O YH Consulting Limited Office 147,  
Centurion House, London Road,  
Staines-upon-Thames, Surrey, TW18 4AX

|           |            |
|-----------|------------|
| <b>EC</b> | <b>REP</b> |
|-----------|------------|

E-CrossStu GmbH

Mainzer Landstr.69,  
60329 Frankfurt am Main.



# **VEVOR**

**Affordable. Reliable. Home Improvement.**

## **SET DI DRIVER PER CUSCINETTI E GUARNIZIONI**

**MODELLO: XC2124**

# VEVOR

Affordable. Reliable. Home Improvement.

## BEARING AND SEAL DRIVER SET

MODELLO: XC2124



< Immagine solo per riferimento >

Queste sono le istruzioni originali, si prega di leggere attentamente tutte le istruzioni del manuale prima di utilizzare il prodotto. VEVOR si riserva la piena interpretazione del manuale utente. L'aspetto del prodotto dipenderà dal prodotto ricevuto. Vi preghiamo di non informarvi ulteriormente in caso di aggiornamenti tecnologici o software relativi al nostro prodotto.

# IMPORTANTI MISURE DI SICUREZZA



**AVVERTIMENTO:** Leggere attentamente e comprendere l'intero manuale prima di utilizzare o effettuare la manutenzione del prodotto.

La mancata osservanza di queste avvertenze e istruzioni può causare lesioni personali o danni a beni di valore.

## PRECAUZIONI

25. Evitare che i bambini utilizzino il prodotto. Questo prodotto non è un giocattolo. Non permettere ai bambini di giocarci .

26. Montare solo seguendo queste istruzioni. Un montaggio improprio può comportare pericoli.

27. e l' uso, indossare occhiali di sicurezza omologati ANSI , protezioni acustiche e guanti da lavoro resistenti .

28. Mantenere l'area di riunione pulita e ben illuminata.

29. Tenere gli astanti fuori dall'area durante l'assemblea.

30. Non riunirsi quando si è stanchi o sotto l'effetto di alcol, droghe o medicinali.

31. Le capacità del prodotto si applicano solo al prodotto correttamente e completamente assemblato.

32. Per ulteriori informazioni sui componenti elencati nelle pagine seguenti, fare riferimento allo schema di montaggio di questo manuale. Disimballare e separare tutti i componenti in un'area di lavoro pulita. Tenere i piccoli pezzi di ricambio fuori dalla portata dei bambini.



## CONSERVARE QUESTE ISTRUZIONI

### SPECIFICHE

|                       |                           |
|-----------------------|---------------------------|
| <b>Modello</b>        | <b>XC2124</b>             |
| <b>Materiale</b>      | lega di alluminio         |
| <b>Veicolo adatto</b> | Cuscinetto per bicicletta |

## ELENCO DEI PACCHETTI

| NO. | Nome        | Immagine | QUANTITÀ |
|-----|-------------|----------|----------|
| 1   | 6000:10×26  |          | 2        |
| 2   | 6001:12×28  |          | 2        |
| 3   | 6900:10×22  |          | 2        |
| 4   | 6901:12×24  |          | 2        |
| 5   | 6902:15×28  |          | 2        |
| 6   | 6903:17×30  |          | 2        |
| 7   | 6800:10×19  |          | 2        |
| 8   | 6801:12×21  |          | 2        |
| 9   | 6802:15×24  |          | 2        |
| 10  | 6803:17×26  |          | 2        |
| 11  | 6804:20×32  |          | 2        |
| 12  | 6805:25×37  |          | 2        |
| 13  | 6806:30×42  |          | 2        |
| 14  | 608: 8×22   |          | 2        |
| 15  | 1526:15×26  |          | 2        |
| 16  | 1728:17×28  |          | 2        |
| 17  | 22/24×37    |          | 2        |
| 18  | R6: 3/8×7/8 |          | 2        |

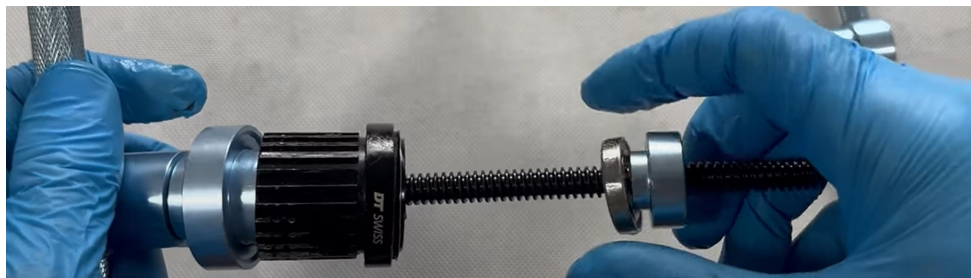
|    |                |   |   |
|----|----------------|---|---|
| 19 | Chiave inglese |  | 2 |
| 20 | Vite           |  | 1 |
| 21 | Manuale        | /   | 1 |

## Istruzioni per l'uso

**1. Selezionare una copertura dell'adattatore della dimensione appropriata.**



**2. Unisci ogni parte.**



**3. Ruotare la maniglia per spingere il cuscinetto nell'alloggiamento.**



**Produttore:** Shanghai muxinmuyeyouxiangongsi

**Indirizzo:** Shuangchenglu 803nong11hao1602A-1609shi, baoshanqu, shanghai 200000 CN.

**Importato in AUS:** SIHAO PTY LTD. 1 ROKEVA STREET EASTWOOD NSW 2122 Australia

**Importato negli USA:** Sanven Technology Ltd. Suite 250, 9166 Anaheim Place, Rancho Cucamonga, CA 91730

|           |            |
|-----------|------------|
| <b>UK</b> | <b>REP</b> |
|-----------|------------|

YH CONSULTING LIMITED.

C/O YH Consulting Limited Office 147,  
Centurion House, London Road,  
Staines-upon-Thames, Surrey, TW18 4AX

|           |            |
|-----------|------------|
| <b>EC</b> | <b>REP</b> |
|-----------|------------|

E-CrossStu GmbH  
Mainzer Landstr.69,  
60329 Frankfurt am Main.



# **VEVOR**

**Affordable. Reliable. Home Improvement.**

## **JUEGO DE INSTALACIÓN DE COJINETES Y SELLOS**

**MODELO: XC2124**

# VEVOR

Affordable. Reliable. Home Improvement.

## BEARING AND SEAL DRIVER SET

MODELO: XC2124



< Imagen solo como referencia >

Estas son las instrucciones originales; lea atentamente todas las instrucciones del manual antes de utilizarlo. VEVOR se reserva el derecho de interpretar su manual de usuario. La apariencia del producto dependerá del producto que haya recibido. Le rogamos que nos disculpe si no le informamos de nuevo si hay actualizaciones tecnológicas o de software en nuestro producto.

# MEDIDAS DE SEGURIDAD IMPORTANTES



**ADVERTENCIA:** Lea y comprenda completamente este manual antes de operar o realizar tareas de mantenimiento en este producto.

El incumplimiento de estas advertencias e instrucciones puede causar lesiones personales o daños a bienes valiosos.

## PRECAUCIONES

33. Evite que los niños utilicen este producto. Este producto no es un juguete. No permita que los niños jueguen con él .

34. Ensamble únicamente según estas instrucciones. Un montaje incorrecto puede causar riesgos.

35. Use gafas de seguridad aprobadas por ANSI , protectores auditivos y guantes de trabajo resistentes durante el montaje y el uso .

36. Mantenga el área de reunión limpia y bien iluminada.

37. Mantenga a los transeúntes fuera del área durante el montaje.

38. No se reúna cuando esté cansado o bajo la influencia del alcohol, drogas o medicamentos.

39. Las capacidades del producto se aplican únicamente a productos ensamblados de manera correcta y completa.

40. Para obtener más información sobre las piezas que se listan en las páginas siguientes, consulte el diagrama de montaje de este manual. Desembale y separe todas las piezas en un área de trabajo limpia. Mantenga las piezas de repuesto pequeñas fuera del alcance de los niños.

## GUARDE ESTAS INSTRUCCIONES


## ESPECIFICACIÓN



|               |                      |
|---------------|----------------------|
| <b>Modelo</b> | <b>XC2124</b>        |
| Material      | aleación de aluminio |

Vehículo adecuado

Cojinete de bicicleta

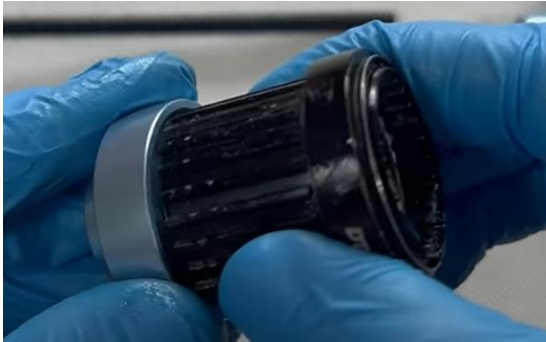
## LISTA DE PAQUETES

| No. | Nombre      | Imagen   | CANTIDAD |
|-----|-------------|--|----------|
| 1   | 6000:10×26  |  | 2        |
| 2   | 6001:12×28  |  | 2        |
| 3   | 6900:10×22  |  | 2        |
| 4   | 6901:12×24  |  | 2        |
| 5   | 6902:15×28  |  | 2        |
| 6   | 6903:17×30  |  | 2        |
| 7   | 6800:10×19  |  | 2        |
| 8   | 6801:12×21  |  | 2        |
| 9   | 6802:15×24  |  | 2        |
| 10  | 6803:17×26  |  | 2        |
| 11  | 6804:20×32  |  | 2        |
| 12  | 6805:25×37  |  | 2        |
| 13  | 6806:30×42  |  | 2        |
| 14  | 608: 8×22   |  | 2        |
| 15  | 1526:15×26  |  | 2        |
| 16  | 1728:17×28  |  | 2        |
| 17  | 22/24×37    |  | 2        |
| 18  | R6: 3/8×7/8 |  | 2        |

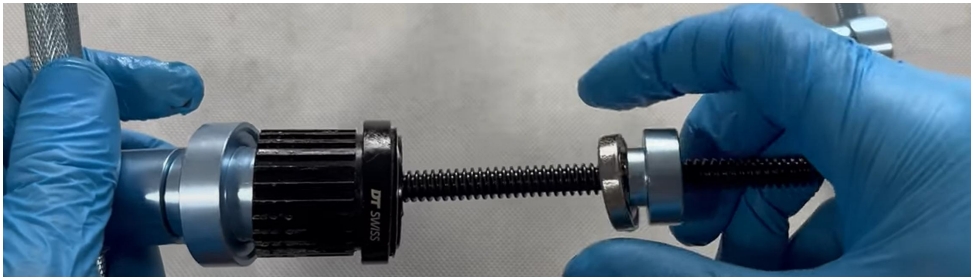
|    |          |   |   |
|----|----------|---|---|
| 19 | Llave    |  | 2 |
| 20 | Tornillo |  | 1 |
| 21 | Manual   | /   | 1 |

## Instrucciones de operación

1. Seleccione una cubierta adaptadora del tamaño apropiado.



2. Combine cada parte.



3. Gire la manija para presionar el cojinete dentro de la carcasa.



**Fabricante:** Shanghaimuxinmuyeyouxiangongsi

**Dirección:** Shuangchenglu 803nong11hao1602A-1609shi, baoshanqu, shanghai 200000 CN.

**Importado a AUS:** SIHAO PTY LTD. 1 ROKEVA STREET, EASTWOOD, NSW 2122, Australia

**Importado a EE. UU.:** Sanven Technology Ltd. Suite 250, 9166 Anaheim Place, Rancho Cucamonga, CA 91730

|           |            |
|-----------|------------|
| <b>UK</b> | <b>REP</b> |
|-----------|------------|

YH CONSULTING LIMITED.

C/O YH Consulting Limited Office 147,  
Centurion House, London Road,  
Staines-upon-Thames, Surrey, TW18 4AX

|           |            |
|-----------|------------|
| <b>EC</b> | <b>REP</b> |
|-----------|------------|

E-CrossStu GmbH  
Mainzer Landstr.69,  
60329 Frankfurt am Main.



# **VEVOR**

**Affordable. Reliable. Home Improvement.**

## **ZESTAW NARZĘDZI DO ŁOŻYSK I USZCZELNIENÍ**

**MODEL: XC2124**

# VEVOR

Affordable. Reliable. Home Improvement.

## BEARING AND SEAL DRIVER SET

MODEL: XC2124



< Zdjęcie tylko w celach poglądowych >

To jest oryginalna instrukcja obsługi. Przed użyciem prosimy o dokładne zapoznanie się z treścią instrukcji. Firma VEVOR zastrzega sobie prawo do jednoznacznej interpretacji niniejszej instrukcji obsługi. Wygląd produktu zależy od stanu, w jakim go otrzymali Państwo. Prosimy o wyrozumiałość, ale nie będziemy Państwa ponownie informować o aktualizacjach technicznych lub oprogramowania naszego produktu.

# WAŻNE ZABEZPIECZENIA



**OSTRZEŻENIE:** Przed rozpoczęciem użytkowania lub serwisowania produktu należy przeczytać i zrozumieć całą instrukcję.

Nieprzestrzeganie tych ostrzeżeń i instrukcji może spowodować obrażenia ciała lub uszkodzenie cennego mienia.

## ŚRODKI OSTROŻNOŚCI

41. Unikaj używania produktu przez dzieci. Produkt nie jest zabawką. Nie pozwalaj dzieciom bawić się nim .
42. Montaż należy wykonywać wyłącznie zgodnie z niniejszą instrukcją. Nieprawidłowy montaż może stwarzać zagrożenie.
43. i użytkowania należy nosić okulary ochronne , ochronniki słuchu i wytrzymałe rękawice robocze zgodne z normami ANSI .
44. Utrzymuj miejsce zgromadzenia w czystości i dobrym oświetleniu.
45. Nie dopuszczać osób postronnych na teren montażu w trakcie jego trwania.
46. Nie należy gromadzić się, gdy jest się zmęczonym lub pod wpływem alkoholu, narkotyków lub leków.
47. Możliwości produktu odnoszą się wyłącznie do produktu prawidłowo i całkowicie zmontowanego.
48. Aby uzyskać dodatkowe informacje dotyczące części wymienionych na kolejnych stronach, zapoznaj się ze schematem montażu w niniejszej instrukcji. Rozpakuj i rozdziel wszystkie części w czystym miejscu pracy. Małe części zamienne przechowuj poza zasięgiem dzieci.

## ZACHOWAJ TE INSTRUKCJE


### SPECYFIKACJA



|              |                |
|--------------|----------------|
| <b>Model</b> | <b>XC2124</b>  |
| Tworzywo     | Stop aluminium |

Odpowiedni pojazd

Łożysko rowerowe

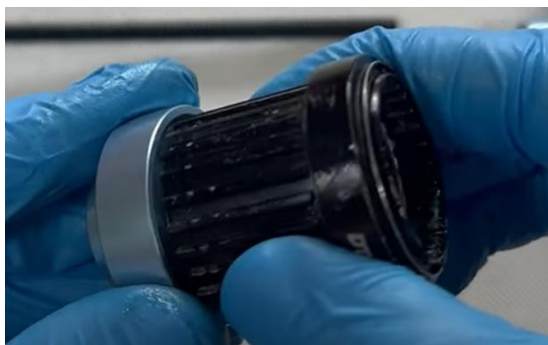
**LISTA PAKIETÓW**

| NIE. | Nazwa       | Zdjęcie  | ILOŚĆ |
|------|-------------|--|-------|
| 1    | 6000:10×26  |  | 2     |
| 2    | 6001:12×28  |  | 2     |
| 3    | 6900:10×22  |  | 2     |
| 4    | 6901:12×24  |  | 2     |
| 5    | 6902:15×28  |  | 2     |
| 6    | 6903:17×30  |  | 2     |
| 7    | 6800:10×19  |  | 2     |
| 8    | 6801:12×21  |  | 2     |
| 9    | 6802:15×24  |  | 2     |
| 10   | 6803:17×26  |  | 2     |
| 11   | 6804:20×32  |  | 2     |
| 12   | 6805:25×37  |  | 2     |
| 13   | 6806:30×42  |  | 2     |
| 14   | 608: 8×22   |  | 2     |
| 15   | 1526:15×26  |  | 2     |
| 16   | 1728:17×28  |  | 2     |
| 17   | 22/24×37    |  | 2     |
| 18   | R6: 3/8×7/8 |  | 2     |

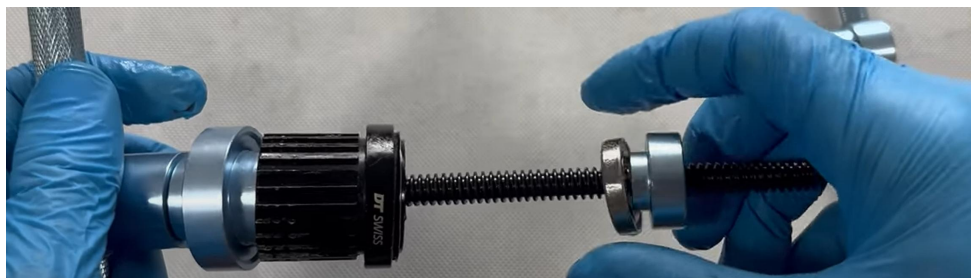
|    |                   |   |   |
|----|-------------------|---|---|
| 19 | Klucz do nakrętek |  | 2 |
| 20 | Śruba             |  | 1 |
| 21 | Podręcznik        | /   | 1 |

## Instrukcja obsługi

1. Wybierz osłonę adaptera o odpowiednim rozmiarze.



2. Połącz wszystkie części.



3. Obróć uchwyt, aby wcisnąć łożysko w obudowę.



**Producent:** Shanghaimuxinmuyeyouxiangongsi

**Adres:** Shuangchenglu 803nong11hao1602A-1609shi, baoshanqu, szanghaj 200000 CN.

**Importowane do Australii:** SIHAO PTY LTD. 1 ROKEVA STREETEASTWOOD NSW 2122 Australia

**Importowane do USA:** Sanven Technology Ltd. Suite 250, 9166 Anaheim Place, Rancho Cucamonga, CA 91730

|           |            |
|-----------|------------|
| <b>UK</b> | <b>REP</b> |
|-----------|------------|

YH CONSULTING LIMITED.

C/O YH Consulting Limited Office 147,  
Centurion House, London Road,  
Staines-upon-Thames, Surrey, TW18 4AX

|           |            |
|-----------|------------|
| <b>EC</b> | <b>REP</b> |
|-----------|------------|

E-CrossStu GmbH  
Mainzer Landstr.69,  
60329 Frankfurt am Main.



# **VEVOR**

**Affordable. Reliable. Home Improvement.**

## **LAGER- EN AFDICHTINGSDRIVERSET**

**MODEL: XC2124**

# VEVOR

Affordable. Reliable. Home Improvement.

## BEARING AND SEAL DRIVER SET

MODEL: XC2124



< Afbeelding alleen ter referentie >

Dit is de originele handleiding. Lees alle instructies zorgvuldig door voordat u het product gebruikt. VEVOR behoudt zich het recht voor om de gebruiksaanwijzing duidelijk te interpreteren. Het uiterlijk van het product is afhankelijk van het product dat u hebt ontvangen. Neemt u het ons niet kwalijk dat we u niet meer op de hoogte stellen van eventuele technologische of software-updates voor ons product.

# BELANGRIJKE VEILIGHEIDSMATREGELEN



**WAARSCHUWING:** Lees deze volledige handleiding zorgvuldig door voordat u dit product bedient of onderhoudt. Het niet opvolgen van deze waarschuwingen en instructies kan leiden tot persoonlijk letsel of schade aan waardevolle eigendommen.

## VOORZORGSMATREGELEN

49. Vermijd dat kinderen dit product gebruiken. Dit product is geen speelgoed. Laat kinderen er niet mee spelen .
50. Monteer uitsluitend volgens deze instructies. Onjuiste montage kan gevaarlijk zijn.
51. en gebruik een ANSI-goedgekeurde veiligheidsbril , gehoorbeschermers en stevige werkhandschoenen .
52. Houd de verzamelplaats schoon en goed verlicht.
53. Houd omstanders tijdens de montage uit de buurt.
54. Kom niet in actie als u moe bent of onder invloed van alcohol, drugs of medicijnen.
55. De producteigenschappen gelden uitsluitend voor producten die correct en volledig zijn gemonteerd.
56. Raadpleeg voor meer informatie over de onderdelen die op de volgende pagina's worden vermeld het montageschema in deze handleiding. Pak alle onderdelen uit en scheid ze van elkaar op een schone werkplek. Houd kleine reserveonderdelen buiten bereik van kinderen.



## BEWAAR DEZE INSTRUCTIES

### SPECIFICATIE

|                   |                   |
|-------------------|-------------------|
| <b>Model</b>      | <b>XC2124</b>     |
| Materiaal         | Aluminiumlegering |
| Geschikt voertuig | Fietslager        |

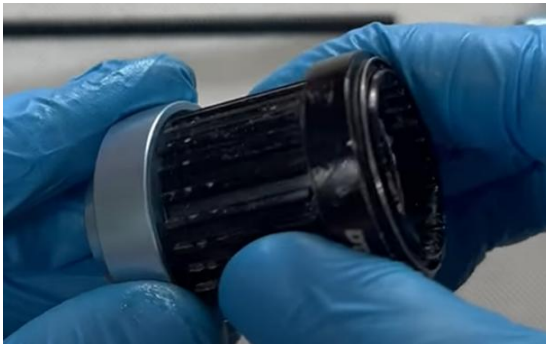
## PAKKETLIJST

| Nee. | Naam        | Afbeelding | AANTAL |
|------|-------------|------------|--------|
| 1    | 6000:10×26  |            | 2      |
| 2    | 6001:12×28  |            | 2      |
| 3    | 6900:10×22  |            | 2      |
| 4    | 6901:12×24  |            | 2      |
| 5    | 6902:15×28  |            | 2      |
| 6    | 6903:17×30  |            | 2      |
| 7    | 6800:10×19  |            | 2      |
| 8    | 6801:12×21  |            | 2      |
| 9    | 6802:15×24  |            | 2      |
| 10   | 6803:17×26  |            | 2      |
| 11   | 6804:20×32  |            | 2      |
| 12   | 6805:25×37  |            | 2      |
| 13   | 6806:30×42  |            | 2      |
| 14   | 608: 8×22   |            | 2      |
| 15   | 1526:15×26  |            | 2      |
| 16   | 1728:17×28  |            | 2      |
| 17   | 22/24×37    |            | 2      |
| 18   | R6: 3/8×7/8 |            | 2      |

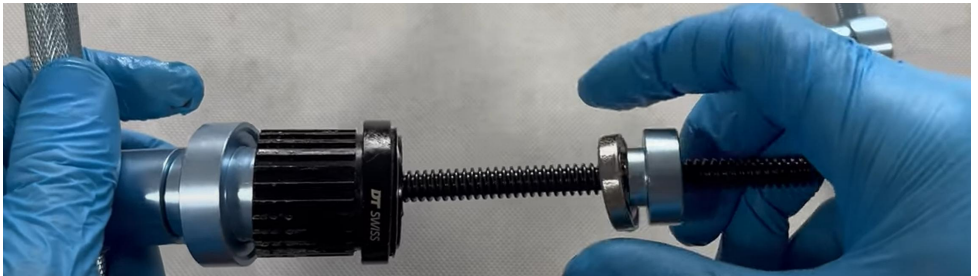
|    |             |   |   |
|----|-------------|---|---|
| 19 | Moersleutel |  | 2 |
| 20 | Schroef     |  | 1 |
| 21 | Handmatig   | /   | 1 |

## Gebruiksaanwijzing

1. Kies een adapterdeksel van de juiste maat.



2. Combineer elk onderdeel.



3. Draai de hendel om het lager in de behuizing te drukken.



**Fabrikant:** Shanghaimuxinmuyeyouxiangongsi

**Adres:** Shuangchenglu 803nong11hao1602A-1609shi, baoshanqu, shanghai 200000 CN.

**Geïmporteerd naar AUS:** SIHAO PTY LTD. 1 ROKEVA STREETEASTWOOD NSW 2122 Australië

**Geïmporteerd naar de VS:** Sanven Technology Ltd. Suite 250, 9166 Anaheim Place, Rancho Cucamonga, CA 91730

|           |            |
|-----------|------------|
| <b>UK</b> | <b>REP</b> |
|-----------|------------|

YH CONSULTING LIMITED.

C/O YH Consulting Limited Office 147,  
Centurion House, London Road,  
Staines-upon-Thames, Surrey, TW18 4AX

|           |            |
|-----------|------------|
| <b>EC</b> | <b>REP</b> |
|-----------|------------|

E-CrossStu GmbH  
Mainzer Landstr.69,  
60329 Frankfurt am Main.



# **VEVOR**

**Affordable. Reliable. Home Improvement.**

## **LAGER- OCH TÄTNINGSDRIVARSATS**

**MODELL: XC2124**

MODELL: XC2124



< Bilden är endast för referens >

Detta är originalinstruktionerna, vänligen läs alla instruktioner noggrant innan du använder produkten. VEVOR förbehåller sig en tydlig tolkning av vår användarmanual. Produktens utseende ska vara beroende av den produkt du mottagit. Vi ber om ursäkt för att vi inte kommer att informera dig igen om det finns några teknik- eller programuppdateringar för vår produkt.

# VIKTIGA SÄKERHETSÅTGÄRDER



**VARNING:** Läs och förstå hela denna manual innan du använder eller utför service på denna produkt. Underlåtenhet att följa dessa varningar och instruktioner kan orsaka personskador eller skador på värdefull

egendom.

## FÖRSIKTIGHETSÅTGÄRDER

57. Undvik att barn använder produkten. Och den här produkten är inte en leksak. Låt inte barn leka .

58. Montera endast enligt dessa instruktioner. Felaktig montering kan skapa risker.

59. Använd ANSI-godkända skyddsglasögon , hörselskydd och kraftiga arbetshandskar under montering och användning .

60. Håll samlingsområdet rent och väl upplyst.

61. Håll åskådare borta från området under monteringen.

62. Montera inte när du är trött eller påverkad av alkohol, droger eller mediciner.

63. Produktens egenskaper gäller endast korrekt och fullständigt monterade produkter.




64. För ytterligare information om delarna som listas på följande sidor, se monteringsdiagrammet i denna manual. Packa upp och separera alla delar på en ren arbetsyta. Förvara små reservdelar utom räckhåll för barn.

## SPARA DESSA INSTRUKTIONER

### SPECIFIKATION

|                        |                   |
|------------------------|-------------------|
| <b>Modell</b>          | <b>XC2124</b>     |
| <b>Material</b>        | Aluminiumlegering |
| <b>Lämpligt fordon</b> | Cykellager        |

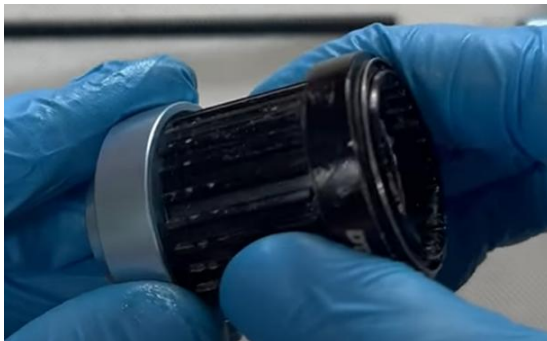
# PAKETLISTA

| Inga. | Namn        | Bild  | ANTAL |
|-------|-------------|---|-------|
| 1     | 6000:10×26  |   | 2     |
| 2     | 6001:12×28  |   | 2     |
| 3     | 6900:10×22  |   | 2     |
| 4     | 6901:12×24  |   | 2     |
| 5     | 6902:15×28  |   | 2     |
| 6     | 6903:17×30  |   | 2     |
| 7     | 6800:10×19  |   | 2     |
| 8     | 6801:12×21  |   | 2     |
| 9     | 6802:15×24  |   | 2     |
| 10    | 6803:17×26  |   | 2     |
| 11    | 6804:20×32  |   | 2     |
| 12    | 6805:25×37  |   | 2     |
| 13    | 6806:30×42  |   | 2     |
| 14    | 608: 8×22   |   | 2     |
| 15    | 1526:15×26  |   | 2     |
| 16    | 1728:17×28  |   | 2     |
| 17    | 22/24×37    |   | 2     |
| 18    | R6: 3/8×7/8 |   | 2     |
| 19    | Skiftnyckel |  | 2     |
| 20    | Skruva      |  | 1     |

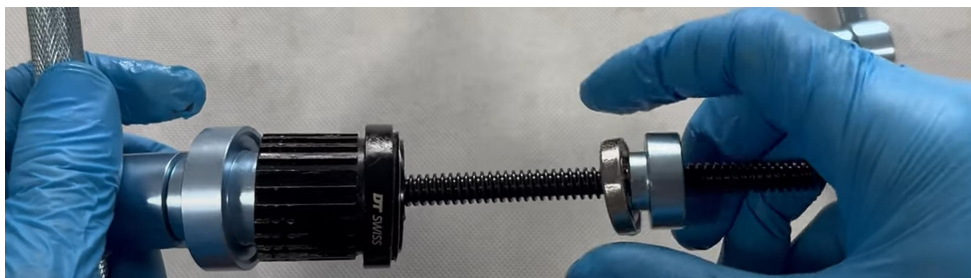
|    |         |   |   |
|----|---------|---|---|
| 21 | Manuell | / | 1 |
|----|---------|---|---|

## Bruksanvisning

1. Välj ett adapterskydd i lämplig storlek.



2. Kombinera varje del.



3. Vrid handtaget för att trycka in lagret i huset.



**Tillverkare:** Shanghaimuxinmuyeyouxiangongsi

**Adress:** Shuangchenglu 803nong11hao1602A-1609shi, baoshanqu, shanghai 200000 CN.

**Importerad till Australien:** SIHAO PTY LTD. 1 ROKEVA  
STREETEASTWOOD NSW 2122 Australien

**Importerad till USA:** Sanven Technology Ltd. Suite 250, 9166 Anaheim  
Place, Rancho Cucamonga, CA 91730



YH CONSULTING LIMITED.  
C/O YH Consulting Limited Office 147,  
Centurion House, London Road,  
Staines-upon-Thames, Surrey, TW18 4AX



E-CrossStu GmbH  
Mainzer Landstr.69,  
60329 Frankfurt am Main.

