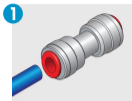
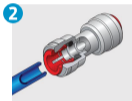


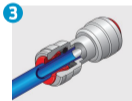
## INSTALLATION INSTRUCTIONS



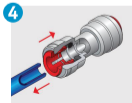
1 Make a clean square cut on tubing to be inserted into fitting.



2 Remove any obstructions before inserting tube into fitting. Make sure the tube is fully inserted into the fitting.



3 To ensure proper connection has been made pull the tubing once.



4 Before disassembling ensure that water supply is off and pressure is eliminated. To disassemble push the collar in the direction of the fitting and then pull the tube out.

## SPECIFICATIONS

**Material:** Acetal POM

**Ratings:** FDA, ANSI/NSF 51, 61

**Pressure and Temperature:**

1/4", 5/16", 3/18", 1/2" OD Fittings:

150 PSI Max at 73°F

60 PSI Max at 150°F

**Approved Pipe Types:** Polyethylene, Nylon, PEX, Soft Copper (must be round and in good condition)

**Warranty:** One (1) year warranty from date of purchase

	SIZE	INSERTION DEPTH
Pipe Insertion Depth	1/4" OD	0.65"
	3/8" OD	0.77"
	1/2" OD	0.90"

## WARNINGS & PRECAUTIONS

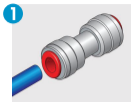
Fittings are not recommended for use with liquids other than water and food or beverage products. Where fittings may be used with other chemicals contact RWC for advice.

Do not use pipe dope or other liquid thread sealers. Use only teflon tape to seal threaded connections.

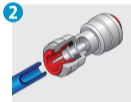
If your plumbed line is used as an electrical ground, you must use a jumper wire to provide continuity across plastic fittings and tubing.

When tightening threaded fittings, use care not to over-torque the fitting as this may damage the fitting and cause a leak or other failure.

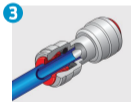
# INSTRUCCIONES DE INSTALACIÓN



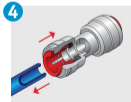
1 Haga un corte limpio en el tubo para ser insertado en el conector.



2 Retire cualquier obstrucción antes de insertar el tubo en el conector. Asegúrese de que el tubo esté completamente introducido en el conector.



3 Para asegurar que una conexión apropiada se ha hecho tirar del tubo una vez.



4 Antes de desmontar asegúrese que el suministro de agua y presión se eliminen. Para desmontar empuje el collar en la dirección del conector y retire el tubo.

## ESPECIFICACIONES

**Material:** Acetal POM

**Clasificaciones:** FDA, ANSI/NSF 51, 61

**Presión y temperatura:**

1/4", 5/16", 3/18", 1/2" OD Conectores:

150 PSI Max a 73 °F

60 PSI Max a 150 °F

**Tipos de tubería aprobado:** Polietileno, Nylon, PEX, Cobre Suave (debe de estar redondo y en buen estado)

**Garantía:** Un año de garantía desde la fecha de compra

Profundidad de Inserción de Tubo	Tamaño	Profundidad de Inserción
	1/4" OD	0.65"
	3/8" OD	0.77"
	1/2" OD	0.90"

## ADVERTENCIAS Y PRECAUCIONES

No se recomienda para uso con líquidos que no sean productos de agua y alimentos o bebidas. Donde los conectores se quieran utilizar con otros productos químicos, contactar RWC para asesoramiento.

No use lubricante para tuberías u otros selladores de roscas líquido. Usar sólo cinta de teflon para sellar las conexiones roscadas.

Si su línea se utiliza como una conexión a tierra, debe utilizar un cable puente para darle continuidad a través de la tubería y el conector plástico.

Cuando apriete las conexiones roscadas tenga cuidado de no socar demasiado el conector ya que esto puede dañar el conector y causar fugas.