

# **VEVOR<sup>®</sup>**

**TOUGH TOOLS, HALF PRICE**

Technical Support and E-Warranty Certificate [www.vevor.com/support](http://www.vevor.com/support)

## **GLASS WATER PITCHER**

**MODEL:6287**

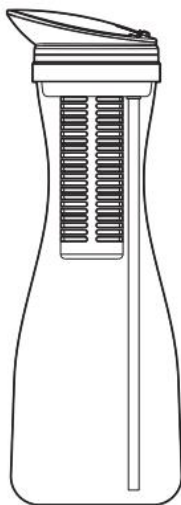
We continue to be committed to provide you tools with competitive price. "Save Half", "Half Price" or any other similar expressions used by us only represents an estimate of savings you might benefit from buying certain tools with us compared to the major top brands and does not necessarily mean to cover all categories of tools offered by us. You are kindly reminded to verify carefully when you are placing an order with us if you are actually Saving Half in comparison with the top major brands.

# VEVOR<sup>®</sup>

TOUGH TOOLS, HALF PRICE

## Glass Water Pitcher

**MODEL:6287**



### **NEED HELP? CONTACT US!**

Have product questions? Need technical support? Please feel free to contact us:

**Technical Support and E-Warranty Certificate**

**[www.vevor.com/support](http://www.vevor.com/support)**

This is the original instruction, please read all manual instructions carefully before operating. VEVOR reserves a clear interpretation of our user manual. The appearance of the product shall be subject to the product you received. Please forgive us that we won't inform you again if there are any technology or software updates on our product.



Warning-To reduce the risk of injury, user must read instructions manual carefully.

## Thank you for using the water filter pitcher

Please read this manual carefully before use and keep it in a safe place.

The product is subject to the actual packaging.

This product with resin as the core, supplemented by activated carbon and other filtration materials, multi-stage filtration design, can effectively filter the residual chlorine, hardness, visible particles, reducing turbidity, adsorption of foreign colors and odors, improve the taste, etc..

Water-related components are food-grade materials.

## Safety precautions

-Suitable water quality is municipal tap water; the water pressure is Normal pressure; the water temperature is 5~38℃; the applicable ambient temperature is 4~40℃, please use this product with these ranges.

-Do not place the product in direct sunlight or outdoors to avoid aging of the product parts.

-Children and incapacitated people, please use this product under the supervision of a guardian.

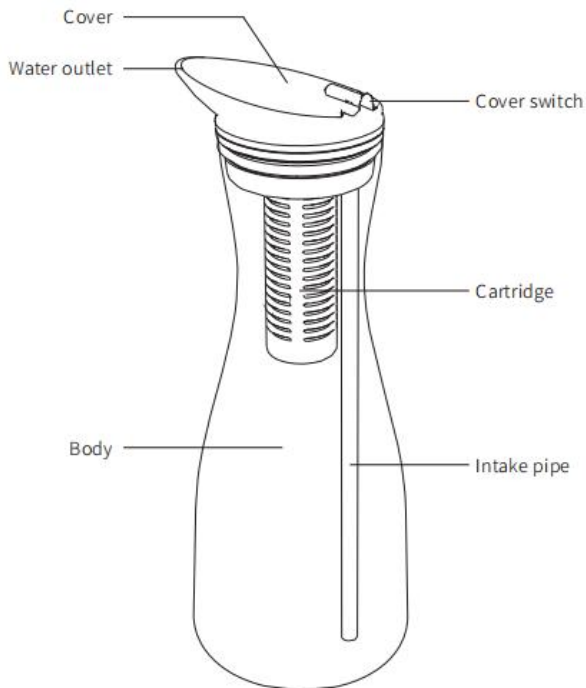
-Please pay attention to the replacement of the cartridge, otherwise it may affect the water quality and taste of drinking water.

-The company will not be responsible for any consequences caused by not following the above precautions.

## Packing list

Accessories Name	Quantity	Remarks
Glass Water Pitcher	1 set	
Cartridge	1pc	
User manual	1pc	

## Description of products and accessories



## Technical parameters

Product Name:	Water filter pitcher
Water quality:	Municipal tap water
Water inlet pressure:	Normal pressure
Ambient temperature:	4~40℃
Inlet water temperature:	5-38℃
Recommended use cycle of cartridge:	2-3 months
Product size:	112x1110x318mm

## Replacement cartridge

In order to ensure the normal operation of the machine and the water quality, the cartridge must be replaced in time (the recommended replacement cycle of the cartridge depends on the user's water quality and the change in the amount of pure water used, the above recommended replacement cycle of the cartridge is for reference only).

## Product Features and Functions

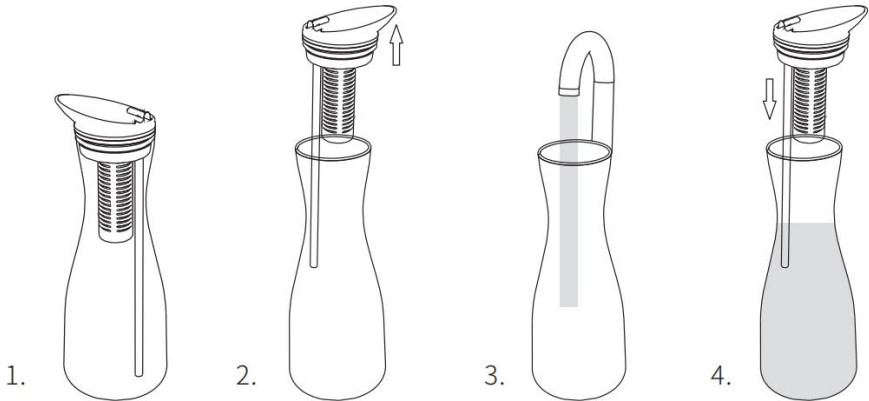
As with other products made from natural materials, the quality of water filter pitcher can be affected by the natural materials, resulting in carbon particles that may leach into the water from friction, which you may notice as black dots. These particles have no negative impact on health and do not cause any harm to humans. If you find carbon particles, we recommend that you filter the water several times until the black spots disappear.

1. The water quality of this product conforms to the "Health and Safety of Drinking Water Disposer and Functional Evaluation Specification - General Water Quality Processor".
2. The replacement cycle of the cartridge varies depending on the amount of water used and water quality.
3. Please use the filtered water after the tap water is completely filtered. When the tap water is not filtered, please do not pour the water significantly, to avoid pouring out the unfiltered water together, which may cause pollution.
4. When using water purification, please do not use hot water above 38°C, if you accidentally pour hot water into the water purifier, there will be temporary odor in the water.
5. This cartridge cannot filter liquids other than tap water. If it is accidentally poured into it, the cartridge may be clogged.
6. If there is a large amount of turbidity in the tap water (such as water after cleaning the water tank or if the tap water has not been used for a long time, etc.), please drain the tap water for a period of time before use, which can extend the life.
7. Please do not put the product in the flame or high temperature, high temperature will cause deformation.
8. Please use "filtered water" as soon as possible, because there is no residual chlorine in the water, bacteria are easy to reproduce. Please put it in a clean container with a lid and put it in the refrigerator fresh cabinet.
9. If the water purifier has not been used for a long time, please put the cartridge into a clean container with a lid and put it in the refrigerator to

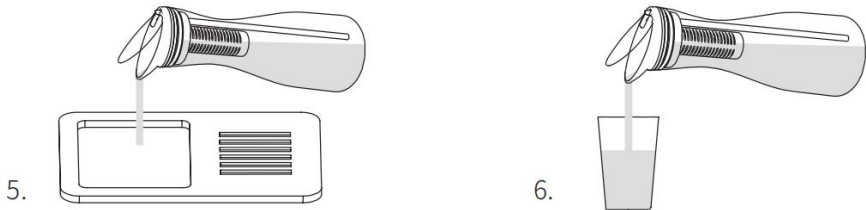
prolong the service life of the cartridge.

10. Please do not freeze this product, it will cause product breakage.

## Installation and use instructions



Take out the glass jug from the box, take off the whole part of cover and cartridge. Fill the jug with water and install the filter and cover



Filter the tap water, the first two filtered water need to pour off (it is normal that there have carbon particles in the first two filtered water), then the water pitcher can be used normally.

## Maintenance

- The water source should meet the requirements of municipal tap water.
- Do not place the product in direct sunlight.
- Recommended 2-3 months to replace the cartridge (depending on the frequency of use and water quality).
- Please keep the product clean, it is advisable to clean with a soft cloth with

water.

## Troubleshooting

Problems	Possible causes	Methods
Less filtered water outlet	Is it possible that the cartridge	Please replace with a new cartridge
Abnormal water smell	The product may need to be cleaned; If the filter is installed in right place; If the filter has exceeded the replacement date.	Please clean the jug; Please install it in the correct way; Please replace the cartridge
The raw water tank does not produce water	The cartridge is blocked	Take out the cartridge assembly, backwash under the tap, shake it several times and put in back in place

**Manufacturer:** Shanghaimuxinmuyeyouxiangongsi

**Address:** Shuangchenglu 803nong11hao1602A-1609shi, baoshanqu, shanghai 200000 CN.

**Imported to AUS:** SIHAO PTY LTD. 1 ROKEVA STREETEASTWOOD NSW 2122 Australia

**Imported to USA:** Sanven Technology Ltd. Suite 250, 9166 Anaheim Place, Rancho Cucamonga, CA 91730

<b>UK</b>	<b>REP</b>
-----------	------------

YH CONSULTING LIMITED. C/O YH Consulting Limited Office 147, Centurion House, London Road, Staines-upon-Thames, Surrey, TW18 4AX

<b>EC</b>	<b>REP</b>
-----------	------------

E-CrossStu GmbH  
Mainzer Landstr.69,  
60329 Frankfurt am Main.

**VEVOR**®

**TOUGH TOOLS, HALF PRICE**

**Technical Support and E-Warranty Certificate**

**[www.vevor.com/support](http://www.vevor.com/support)**

# VEVOR<sup>®</sup>

## TOUGH TOOLS, HALF PRICE

Assistance technique et certificat de garantie électronique [www.vevor.com/support](http://www.vevor.com/support)

### CARAFE À EAU EN VERRE

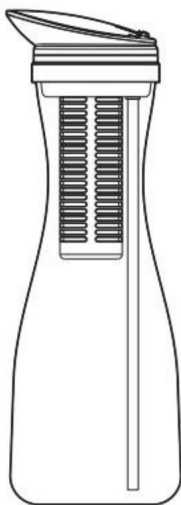
MODÈLE:6287

Nous continuons à nous engager à vous fournir des outils à des prix compétitifs. « Économisez la moitié », « Moitié prix » ou toute autre expression similaire utilisée par nous ne représente qu'une estimation des économies que vous pourriez réaliser en achetant certains outils chez nous par rapport aux grandes marques et ne couvre pas nécessairement toutes les catégories d'outils que nous proposons. Nous vous rappelons de bien vouloir vérifier soigneusement lorsque vous passez une commande chez nous si vous économisez réellement la moitié par rapport aux grandes marques.

**VEVOR**<sup>®</sup>  
TOUGH TOOLS, HALF PRICE

Pichet à eau en verre

MODÈLE:6287



**BESOIN D'AIDE? CONTACTEZ-NOUS!**

Vous avez des questions sur nos produits ? Vous avez besoin d'assistance technique ?  
N'hésitez pas

à nous contacter : Assistance technique et certificat de garantie  
électronique [www.vevor.com/support](http://www.vevor.com/support)

Il s'agit de la notice d'utilisation d'origine. Veuillez lire attentivement toutes les instructions du manuel avant de l'utiliser. VEVOR se réserve le droit d'interpréter clairement notre manuel d'utilisation. L'apparence du produit dépend du produit que vous avez reçu. Veuillez nous excuser, nous ne vous informerons plus en cas de mise à jour technologique ou logicielle de notre produit.



Avertissement - Pour réduire le risque de blessure, l'utilisateur doit lire  
Lisez attentivement le manuel d'instructions.

## Merci d'utiliser la carafe filtrante à eau

Veuillez lire attentivement ce manuel avant utilisation et le conserver dans un endroit sûr.

Le produit est soumis à l'emballage réel.

Ce produit avec de la résine comme noyau, complété par du charbon actif et autres matériaux de filtration, conception de filtration à plusieurs étages, peuvent filtrer efficacement le chlore résiduel, la dureté, les particules visibles, la réduction de la turbidité, l'adsorption des couleurs et des odeurs étrangères, l'amélioration du goût, etc.

Les composants liés à l'eau sont des matériaux de qualité alimentaire.

## Précautions de sécurité

-La qualité de l'eau appropriée est l'eau du robinet municipale ; la pression de l'eau est normale pression ; la température de l'eau est de 5 à 38 ; la température ambiante applicable

La température est de 4 à 40 , veuillez utiliser ce produit avec ces plages.

-Ne pas placer le produit en plein soleil ou à l'extérieur pour éviter le vieillissement de l' pièces du produit.

-Les enfants et les personnes handicapées, veuillez utiliser ce produit sous la surveillance surveillance d'un tuteur.

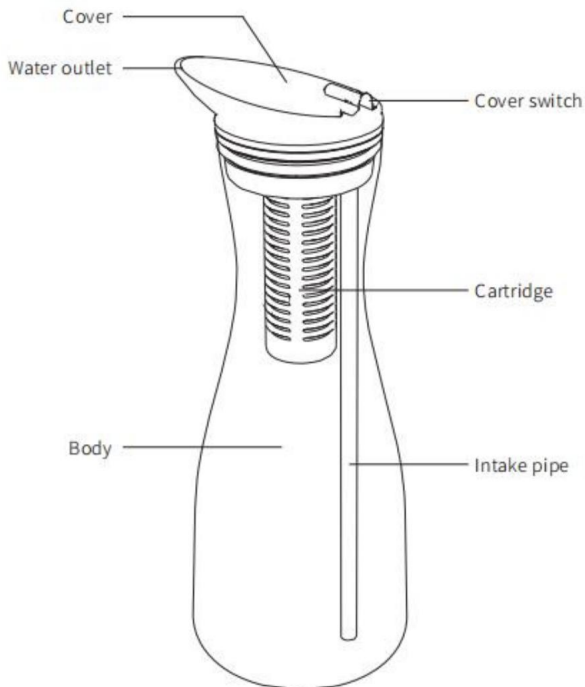
-Veuillez faire attention au remplacement de la cartouche, sinon cela peut affecter la qualité de l'eau et le goût de l'eau potable.

-La société ne sera pas responsable des conséquences causées par le non-respect en suivant les précautions ci-dessus.

## Liste de colisage

Nom des accessoires	Quantité 1	Remarques
Pichet à eau en verre	ensemble	
Cartouche	1 pièce	
Manuel d'utilisation	1 pièce	

## Description des produits et accessoires



### Paramètres techniques

Nom du produit:	Pichet filtrant à eau
Qualité de l'eau :	Eau du robinet municipale
Pression d'entrée d'eau :	Pression normale
Température ambiante:	4 à 40 °C
Température de l'eau d'entrée :	5-38
Cycle d'utilisation recommandé de la cartouche :	2-3 mois
Taille du produit :	112x1110x318mm

### Cartouche de remplacement

Afin d'assurer le fonctionnement normal de la machine et de l'eau

qualité, la cartouche doit être remplacée à temps (le délai recommandé

le cycle de remplacement de la cartouche dépend de la qualité de l'eau de l'utilisateur et

le changement de la quantité d'eau pure utilisée, la recommandation ci-dessus

le cycle de remplacement de la cartouche est fourni à titre indicatif uniquement.

## Caractéristiques et fonctions du produit

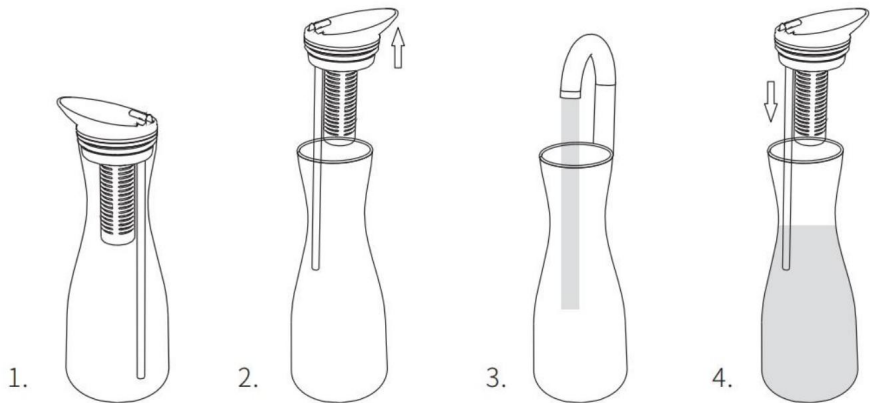
Comme pour d'autres produits fabriqués à partir de matières naturelles, la qualité de l'eau le pichet filtrant peut être affecté par les matériaux naturels, ce qui entraîne du carbone des particules qui peuvent s'infiltrer dans l'eau à cause du frottement, ce que vous remarquerez peut-être sous forme de points noirs. Ces particules n'ont aucun impact négatif sur la santé et ne cause aucun danger pour les humains. Si vous trouvez des particules de carbone, nous vous recommandons de filtrer l'eau plusieurs fois jusqu'à ce que les points noirs disparaissent disparaître.

1. La qualité de l'eau de ce produit est conforme aux normes « Santé et sécurité des Spécifications relatives aux broyeurs d'eau potable et à l'évaluation fonctionnelle - Généralités "Processeur de qualité de l'eau".
2. Le cycle de remplacement de la cartouche varie en fonction de la quantité de l'eau utilisée et de la qualité de l'eau.
3. Veuillez utiliser l'eau filtrée une fois l'eau du robinet complètement filtrée. Lorsque l'eau du robinet n'est pas filtrée, ne versez pas l'eau de manière significative, pour éviter de verser l'eau non filtrée en même temps, ce qui peut provoquer pollution.
- 4 Lorsque vous utilisez la purification de l'eau, veuillez ne pas utiliser d'eau chaude à plus de 38 °C, si vous versez accidentellement de l'eau chaude dans le purificateur d'eau, il y aura odeur temporaire dans l'eau.
5. Cette cartouche ne peut pas filtrer d'autres liquides que l'eau du robinet. Si elle est accidentellement versé dedans, la cartouche peut être bouchée.
6. S'il y a une grande quantité de turbidité dans l'eau du robinet (comme l'eau après (par exemple, si vous nettoyez le réservoir d'eau ou si l'eau du robinet n'a pas été utilisée pendant une longue période, etc.), veuillez vider l'eau du robinet pendant un certain temps avant utilisation, ce qui peut prolonger la vie.
7. Veuillez ne pas placer le produit dans une flamme ou à haute température, à haute la température provoquera une déformation.
8. Veuillez utiliser de l'eau filtrée dès que possible, car il n'y a pas chlore résiduel dans l'eau, les bactéries sont faciles à reproduire. Veuillez le mettre dans un récipient propre avec un couvercle et placez-le dans l'armoire fraîche du réfrigérateur.
9. Si le purificateur d'eau n'a pas été utilisé pendant une longue période, veuillez le mettre cartouche dans un récipient propre avec un couvercle et placez-la au réfrigérateur pour

prolonger la durée de vie de la cartouche.

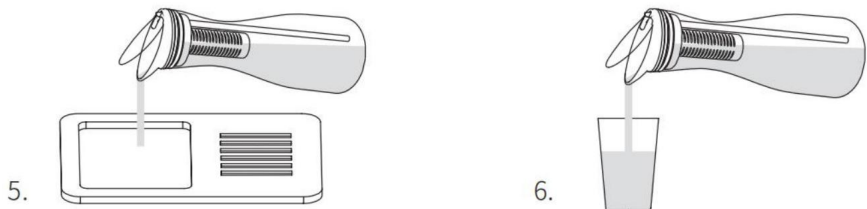
10. Veuillez ne pas congeler ce produit, cela entraînerait sa casse.

## Instructions d'installation et d'utilisation



Retirez la verseuse en verre de la boîte, retirez toute la partie du couvercle et

Remplissez la carafe d'eau et installez le filtre et le couvercle



Filtrez l'eau du robinet, les deux premières eaux filtrées doivent être versées (c'est normal qu'il y ait des particules de carbone dans les deux premières eaux filtrées), puis le La carafe à eau peut être utilisée normalement.

## Entretien

-La source d'eau doit répondre aux exigences de l'eau du robinet municipal.

-Ne pas exposer le produit à la lumière directe du soleil.

-Il est recommandé de remplacer la cartouche tous les 2 à 3 mois (selon la fréquence d'utilisation et qualité de l'eau).

-Veuillez garder le produit propre, il est conseillé de le nettoyer avec un chiffon doux avec

eau.

## Dépannage

Problèmes	Causes possibles	Méthodes
Moins filtré sortie d'eau	Est-il possible que la cartouche	Veillez remplacer par une nouvelle cartouche
Anormal odeur d'eau	Le produit peut avoir besoin d'être nettoyé ; si le filtre est installé au bon endroit ; si le filtre a dépassé la date de remplacement.	Veillez nettoyer la cruche ; Veillez l'installer dans le manière correcte ; Veillez remplacer la cartouche
Le brut réservoir d'eau ne fait pas produire de l'eau	La cartouche est bloquée	Retirez l'ensemble de cartouche, effectuez un lavage à contre-courant sous tapez, secouez plusieurs fois et remettez en place

Fabricant : Shanghai muxinmuyeyouxiangongsi Adresse :

Shuangchenglu 803nong11hao1602A-1609shi, baoshanqu, shanghai 200000 CN.

Importé en Australie : SIHAO PTY LTD. 1 ROKEVA STREET EASTWOOD NSW 2122  
Australie

Importé aux États-Unis : Sanven Technology Ltd. Suite 250, 9166 Anaheim Place,  
Rancho Cucamonga, CA 91730



YH CONSULTING LIMITED. C/O YH Consulting Limited  
Bureau 147, Centurion House, London Road, Staines-  
upon-Thames, Surrey, TW18 4AX



E-CrossStu GmbH  
Mainzer Landstr.69,  
60329 Francfort-sur-le-Main.

**VEVOR**®

**TOUGH TOOLS, HALF PRICE**

Assistance technique et certificat de garantie  
électronique [www.vevor.com/support](http://www.vevor.com/support)

# **VEVOR<sup>®</sup>**

## **TOUGH TOOLS, HALF PRICE**

Technischer Support und E-Garantie-Zertifikat [www.vevor.com/support](http://www.vevor.com/support)

### **Wasserkrug aus Glas**

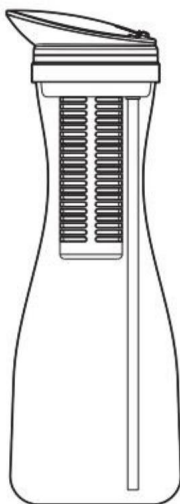
**MODELL:6287**

Wir sind weiterhin bestrebt, Ihnen Werkzeuge zu wettbewerbsfähigen Preisen anzubieten. „Sparen Sie die Hälfte“, „Halber Preis“ oder andere ähnliche Ausdrücke, die wir verwenden, stellen nur eine Schätzung der Ersparnis dar, die Sie beim Kauf bestimmter Werkzeuge bei uns im Vergleich zu den großen Topmarken erzielen können, und decken nicht unbedingt alle von uns angebotenen Werkzeugkategorien ab. Wir möchten Sie freundlich daran erinnern, bei der Bestellung bei uns sorgfältig zu prüfen, ob Sie im Vergleich zu den großen Topmarken tatsächlich die Hälfte sparen.

**VEVOR**®  
TOUGH TOOLS, HALF PRICE

Wasserkrug aus Glas

**MODELL:6287**



**Brauchen Sie Hilfe? Kontaktieren Sie uns!**

Haben Sie Fragen zum Produkt? Benötigen Sie technischen Support? Bitte kontaktieren Sie uns:

**Technischer Support und E-Garantie-Zertifikat [www.vevor.com/  
support](http://www.vevor.com/support)**

Dies ist die Originalanleitung. Bitte lesen Sie alle Anweisungen sorgfältig durch, bevor Sie das Gerät in Betrieb nehmen. VEVOR behält sich eine klare Auslegung unserer Bedienungsanleitung vor. Das Erscheinungsbild des Produkts richtet sich nach dem Produkt, das Sie erhalten haben. Bitte verzeihen Sie uns, dass wir Sie nicht erneut informieren, wenn es Technologie- oder Software-Updates für unser Produkt gibt.



Warnung-Um das Verletzungsrisiko zu verringern, muss der Benutzer

Lesen Sie die Bedienungsanleitung sorgfältig durch.

## Vielen Dank für die Verwendung des Wasserfilterkrugs

Bitte lesen Sie dieses Handbuch vor der Verwendung sorgfältig durch und bewahren Sie es an einem sicheren Ort auf.

Das Produkt unterliegt der tatsächlichen Verpackung.

Dieses Produkt mit Harz als Kern, ergänzt durch Aktivkohle und

Andere Filtermaterialien, mehrstufiges Filterdesign, können effektiv filtern

B. Restchlor, Härte, sichtbare Partikel, Verringerung der Trübung, Adsorption von Fremdfarben und -gerüchen, Verbesserung des Geschmacks usw.

Bei den wasserbezogenen Komponenten handelt es sich um lebensmittelechte Materialien.

## Sicherheitsvorkehrungen

- Geeignete Wasserqualität ist kommunales Leitungswasser; der Wasserdruck ist Normal Druck; die Wassertemperatur beträgt 5~38°C; die anwendbare Umgebungstemperatur

Die maximale Temperatur beträgt 4~40 °C. Bitte verwenden Sie dieses Produkt in diesen Bereichen.

-Legen Sie das Produkt nicht in direktes Sonnenlicht oder ins Freie, um eine Alterung des Produktteile.

-Kinder und behinderte Personen verwenden dieses Produkt bitte unter Aufsicht eines Vormunds.

-Bitte achten Sie auf den Austausch der Patrone, sonst kann es die Wasserqualität und den Geschmack des Trinkwassers beeinträchtigen.

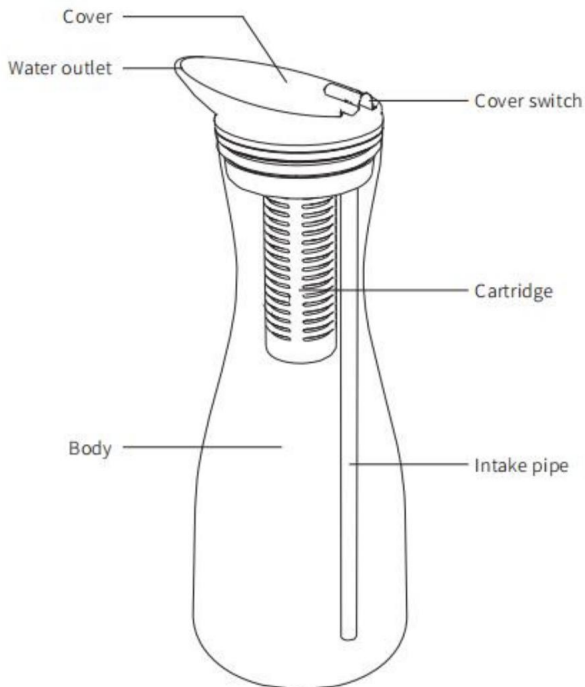
-Das Unternehmen ist nicht verantwortlich für die Folgen, die durch Nichteinhaltung der

Befolgen Sie dabei die oben genannten Vorsichtsmaßnahmen.

## Packliste

Zubehör Name	Menge: 1	Hinweise
Wasserkrug aus Glas	Satz	
Patrone	1 Stück	
Benutzerhandbuch	1 Stück	

## Beschreibung der Produkte und Zubehör



## Technische Parameter

Produktname:	Wasserfilterkanne
Wasserqualität:	Städtisches Leitungswasser
Wasserzulaufdruck:	Normaldruck
Umgebungstemperatur:	4~40ÿ
Zulaufwassertemperatur:	5-38ÿ
Empfohlener Nutzungszyklus der Kartusche:	2-3 Monate
Produktgröße:	112x1110x318mm

## Ersatzkartusche

Um den normalen Betrieb der Maschine und des Wassers zu gewährleisten Qualität, muss die Patrone rechtzeitig ausgetauscht werden (die empfohlene Der Austauschzyklus der Patrone hängt von der Wasserqualität des Benutzers ab und die Änderung der Menge an reinem Wasser verwendet, die oben empfohlenen Der Austauschzyklus der Kartusche dient nur als Referenz.

## Produktmerkmale und Funktionen

Wie bei anderen Produkten aus natürlichen Materialien ist die Qualität des Wassers

Filterkanne kann durch die natürlichen Materialien beeinträchtigt werden, was zu Kohlenstoff führt

Partikel, die durch Reibung ins Wasser gelangen können, was Sie möglicherweise bemerken

als schwarze Punkte. Diese Partikel haben keine negativen Auswirkungen auf die Gesundheit und

keinen Schaden für den Menschen verursachen. Wenn Sie Kohlenstoffpartikel finden,

Wir empfehlen Ihnen, das Wasser mehrmals zu filtern, bis die schwarzen Flecken

verschwinden.

1. Die Wasserqualität dieses Produkts entspricht den „Gesundheits- und Sicherheitsrichtlinien für

Trinkwasserentsorger und Funktionsbewertungsspezifikation - Allgemeines

Wasserqualitätsprozessor“.

2. Der Austauschzyklus der Patrone variiert je nach Menge

des Wasserverbrauchs und der Wasserqualität.

3. Bitte verwenden Sie das gefilterte Wasser, nachdem das Leitungswasser vollständig gefiltert wurde.

Wenn das Leitungswasser nicht gefiltert ist, gießen Sie das Wasser bitte nicht zu viel aus,

um zu vermeiden, das ungefilterte Wasser zusammen auszugießen, da dies zu

Verschmutzung.

4 Wenn Sie Wasseraufbereitung verwenden, verwenden Sie bitte kein heißes Wasser über 38°C, wenn

Wenn Sie versehentlich heißes Wasser in den Wasserreiniger gießen, wird es

vorübergehender Geruch im Wasser.

5. Diese Patrone kann keine anderen Flüssigkeiten als Leitungswasser filtern. Wenn sie versehentlich

hingegossen wurde, ist die Patrone möglicherweise verstopft.

6. Wenn das Leitungswasser stark trüb ist (z. B. Wasser nach

Reinigung des Wassertanks oder wenn das Leitungswasser längere Zeit nicht verwendet wurde usw.), lassen

Sie das Leitungswasser vor der Verwendung bitte eine Zeit lang ab, die

verlängern die Lebensdauer.

7. Bitte legen Sie das Produkt nicht in die Flamme oder hohe Temperaturen, hohe

Temperatur führt zu Verformungen.

8. Bitte verwenden Sie so bald wie möglich "gefiltertes Wasser", da es keine

Restchlor im Wasser, Bakterien sind leicht zu reproduzieren. Bitte setzen Sie es

in einen sauberen Behälter mit Deckel und stellen Sie ihn in das Frischhaltefach des Kühlschranks.

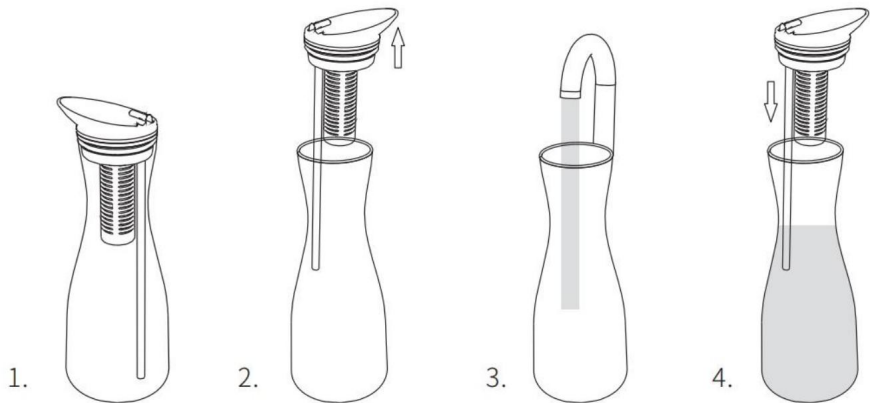
9. Wenn der Wasserreiniger längere Zeit nicht benutzt wurde, legen Sie den

Patrone in einen sauberen Behälter mit Deckel geben und im Kühlschrank aufbewahren, um

Verlängern Sie die Lebensdauer der Kartusche.

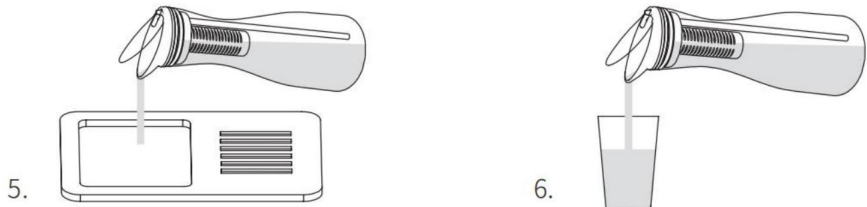
10. Bitte frieren Sie dieses Produkt nicht ein, da dies zum Zerschneiden des Produkts führen kann.

## Installations- und Verwendungsanweisungen



Nehmen Sie die Glaskanne aus der Verpackung, nehmen Sie den Deckel ab und

Füllen Sie die Kanne mit Wasser und setzen Sie den Filter und die Abdeckung ein.



Filtern Sie das Leitungswasser, die ersten beiden gefilterten Wasser müssen abgegossen werden (es ist normal dass es Kohlenstoffpartikel in den ersten beiden gefilterten Wasser gibt), dann die Der Wasserkrug kann normal verwendet werden.

## Wartung

-Die Wasserquelle sollte die Anforderungen an kommunales Leitungswasser erfüllen.

-Setzen Sie das Produkt nicht dem direkten Sonnenlicht aus.

-Empfohlen 2-3 Monate, um die Patrone zu ersetzen (je nach der Nutzungshäufigkeit und Wasserqualität).

-Bitte halten Sie das Produkt sauber, es empfiehlt sich, mit einem weichen Tuch zu reinigen mit

Wasser.

## Fehlerbehebung

Probleme	Mögliche Ursachen	Methoden
Weniger gefiltert Wasserauslass	Ist es möglich, dass die Patrone	Bitte ersetzen Sie die Patrone durch eine neue
Abnormal Wassergeuch	Das Produkt muss möglicherweise gereinigt werden; wenn der Filter an der richtigen Stelle installiert ist; wenn das Austauschdatum des Filters überschritten ist.	Bitte reinigen Sie die Kanne; Bitte installieren Sie es im richtig; Bitte ersetzen Sie die Patrone
Das Rohmaterial Wassertank nicht Wasser produzieren	Die Patrone ist verstopft	Nehmen Sie die Kartuscheneinheit heraus, spülen Sie sie Klopfen Sie darauf, schütteln Sie es mehrmals und legen Sie es wieder an seinen Platz.

**Hersteller:** Shanghai muxinmuyeyouxiangongsi **Adresse:**

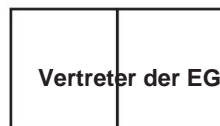
Shuangchenglu 803nong11hao1602A-1609shi, baoshanqu, Shanghai 200000 CN.

**Nach AUS importiert:** SIHAO PTY LTD. 1 ROKEVA STREET EASTWOOD NSW 2122 Australien

**Importiert in die USA:** Sanven Technology Ltd. Suite 250, 9166 Anaheim Place, Rancho Cucamonga, CA 91730



YH CONSULTING LIMITED. C/O YH Consulting Limited Office  
147, Centurion House, London Road, Staines-upon-Thames,  
Surrey, TW18 4AX



E-CrossStu GmbH  
Mainzer Landstr.69, 60329  
Frankfurt am Main.

**VEVOR**®

**TOUGH TOOLS, HALF PRICE**

**Technischer Support und E-Garantie-Zertifikat**

**[www.vevor.com/support](http://www.vevor.com/support)**

# **VEVOR<sup>®</sup>**

## **TOUGH TOOLS, HALF PRICE**

Supporto tecnico e certificato di garanzia elettronica [www.vevor.com/support](http://www.vevor.com/support)

### **BROCCA PER ACQUA IN VETRO**

**MODELLO:6287**

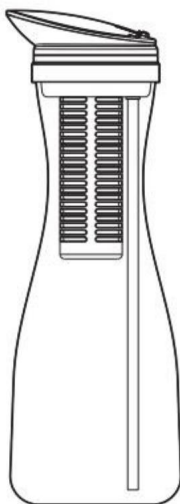
Continuiamo a impegnarci per fornirvi strumenti a prezzi competitivi.

"Risparmia la metà", "Metà prezzo" o qualsiasi altra espressione simile da noi utilizzata rappresenta solo una stima del risparmio che potresti ottenere acquistando determinati utensili con noi rispetto ai principali marchi principali e non significa necessariamente coprire tutte le categorie di utensili da noi offerti. Ti ricordiamo gentilmente di verificare attentamente quando effettui un ordine con noi se stai effettivamente risparmiando la metà rispetto ai principali marchi principali.

**VEVOR**<sup>®</sup>  
TOUGH TOOLS, HALF PRICE

Brocca in vetro per acqua

**MODELLO:6287**



**HAI BISOGNO DI AIUTO? CONTATTACI!**

Hai domande sul prodotto? Hai bisogno di supporto tecnico? Non esitare a contattarci:

**Supporto**

**tecnico e certificato di garanzia elettronica [www.vevor.com/  
support](http://www.vevor.com/support)**

Questa è l'istruzione originale, si prega di leggere attentamente tutte le istruzioni del manuale prima di utilizzare. VEVOR si riserva una chiara interpretazione del nostro manuale utente. L'aspetto del prodotto sarà soggetto al prodotto ricevuto. Vi preghiamo di perdonarci se non vi informeremo di nuovo se ci sono aggiornamenti tecnologici o software sul nostro prodotto.



Attenzione: per ridurre il rischio di lesioni, l'utente deve leggere attentamente il manuale di istruzioni.

## **Grazie per aver utilizzato la caraffa filtrante per l'acqua**

Si prega di leggere attentamente questo manuale prima dell'uso e di conservarlo in un luogo sicuro.

Il prodotto è soggetto all'imballaggio effettivo.

Questo prodotto con resina come nucleo, integrato da carbone attivo e

altri materiali di filtrazione, progettazione di filtrazione multistadio, possono filtrare efficacemente

il cloro residuo, la durezza, le particelle visibili, la riduzione della torbidità, l'assorbimento di colori e odori estranei, il miglioramento del sapore, ecc.

I componenti correlati all'acqua sono materiali di qualità alimentare.

## **Precauzioni di sicurezza**

- La qualità dell'acqua adatta è l'acqua del rubinetto comunale; la pressione dell'acqua è normale pressione; la temperatura dell'acqua è 5~38ÿ; la temperatura ambiente applicabile

La temperatura è compresa tra 4 e 40 ÿ, utilizzare il prodotto con questi intervalli.

-Non esporre il prodotto alla luce diretta del sole o all'esterno per evitare l'invecchiamento del parti del prodotto.

- Bambini e persone incapaci, utilizzare questo prodotto sotto la supervisione di un tutore.

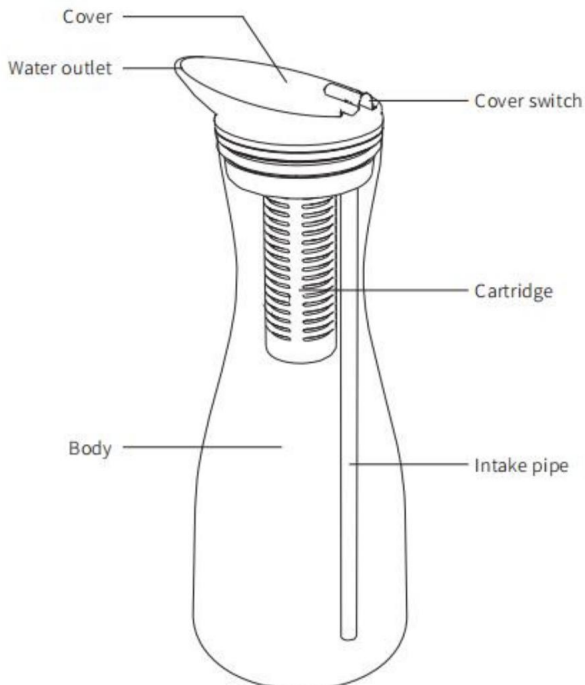
-Si prega di prestare attenzione alla sostituzione della cartuccia, altrimenti potrebbe influiscono sulla qualità e sul sapore dell'acqua potabile.

-La società non sarà responsabile per eventuali conseguenze causate dal mancato seguendo le precauzioni di cui sopra.

## **Lista imballaggio**

Nome degli accessori	Quantità	Osservazioni
Brocca in vetro per acqua	set	
Cartuccia	1 pz.	
Manuale d'uso	1 pz.	

## **Descrizione dei prodotti e degli accessori**



## Parametri tecnici

Nome del prodotto:	Brocca filtrante per l'acqua
Qualità dell'acqua:	Acqua del rubinetto comunale
Pressione di ingresso dell'acqua:	Pressione normale
Temperatura ambiente:	4~40°C
Temperatura dell'acqua in ingresso:	5-38°C
Ciclo di utilizzo consigliato della cartuccia:	2-3 mesi
Dimensioni del prodotto:	Dimensioni: 112x1110x318mm

## Cartuccia di ricambio

Per garantire il normale funzionamento della macchina e dell'acqua qualità, la cartuccia deve essere sostituita in tempo (si consiglia il ciclo di sostituzione della cartuccia dipende dalla qualità dell'acqua dell'utente e la modifica della quantità di acqua pura utilizzata, come sopra raccomandato il ciclo di sostituzione della cartuccia è solo di riferimento.

## Caratteristiche e funzioni del prodotto

Come per altri prodotti realizzati con materiali naturali, la qualità dell'acqua la caraffa filtrante può essere influenzata dai materiali naturali, con conseguente formazione di carbonio particelle che possono filtrare nell'acqua a causa dell'attrito, che potresti notare come punti neri. Queste particelle non hanno alcun impatto negativo sulla salute e non causa alcun danno agli esseri umani. Se trovi particelle di carbonio, noi ti consiglio di filtrare l'acqua più volte fino a quando non si saranno formate le macchie nere scomparire.

1. La qualità dell'acqua di questo prodotto è conforme alla "Salute e sicurezza dell'ambiente".

Specifiche per lo smaltimento dell'acqua potabile e la valutazione funzionale - Generale  
Processore della qualità dell'acqua".

2. Il ciclo di sostituzione della cartuccia varia a seconda della quantità dell'acqua utilizzata e della qualità dell'acqua.

3. Utilizzare l'acqua filtrata solo dopo aver filtrato completamente l'acqua del rubinetto. Quando l'acqua del rubinetto non è filtrata, si prega di non versare l'acqua in modo significativo, per evitare di versare insieme l'acqua non filtrata, il che potrebbe causare inquinamento.

4. Quando si utilizza la purificazione dell'acqua, si prega di non utilizzare acqua calda superiore a 38 °C, se se versi accidentalmente acqua calda nel depuratore d'acqua, ci sarà odore temporaneo nell'acqua.

5. Questa cartuccia non può filtrare liquidi diversi dall'acqua del rubinetto. Se accidentalmente versato al suo interno, la cartuccia potrebbe intasarsi.

6. Se c'è una grande quantità di torbidità nell'acqua del rubinetto (ad esempio acqua dopo pulizia del serbatoio dell'acqua o se l'acqua del rubinetto non è stata utilizzata per un lungo periodo, ecc.), si prega di scaricare l'acqua del rubinetto per un periodo di tempo prima dell'uso, il che può prolungare la vita.

7. Si prega di non mettere il prodotto nella fiamma o ad alta temperatura, alta la temperatura causerà una deformazione.

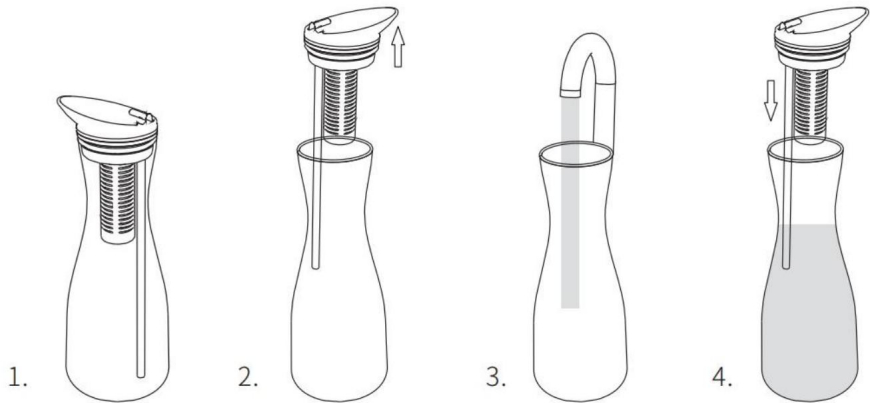
8. Si prega di utilizzare "acqua filtrata" il prima possibile, perché non esiste cloro residuo nell'acqua, i batteri si riproducono facilmente. Per favore, mettilo in un contenitore pulito con coperchio e riportalo nel mobiletto del frigorifero dedicato ai prodotti freschi.

9. Se il purificatore d'acqua non è stato utilizzato per un lungo periodo, si prega di mettere il cartuccia in un contenitore pulito con coperchio e metterlo in frigorifero per

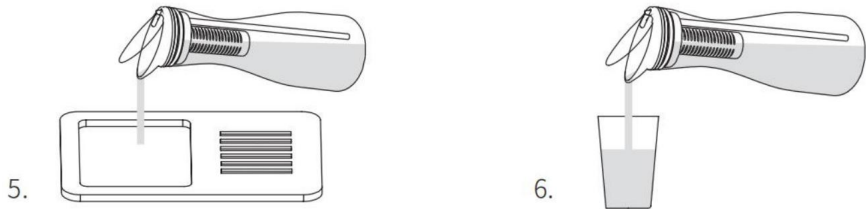
prolungare la durata utile della cartuccia.

10. Non congelare il prodotto, poiché potrebbe rompersi.

## Istruzioni per l'installazione e l'uso



Togliere la brocca di vetro dalla scatola, togliere tutta la parte del coperchio e rridge. Riempire la brocca con acqua e installare il filtro e il coperchio



Filtrare l'acqua del rubinetto, le prime due acque filtrate devono essere versate (è normale che ci sono particelle di carbonio nelle prime due acque filtrate), quindi il la brocca dell'acqua può essere utilizzata normalmente.

## Manutenzione

- La fonte idrica deve soddisfare i requisiti dell'acqua del rubinetto comunale.
- Non esporre il prodotto alla luce diretta del sole.
- Si consiglia di sostituire la cartuccia ogni 2-3 mesi (a seconda della frequenza d'uso e qualità dell'acqua).
- Si prega di mantenere pulito il prodotto, si consiglia di pulirlo con un panno morbido con

acqua.

### Risoluzione dei problemi

Problemi	Possibili cause	Metodi
Meno filtrato uscita dell'acqua	È possibile che la cartuccia	Si prega di sostituire con una nuova cartuccia
Anormale odore d'acqua	Potrebbe essere necessario pulire il prodotto; Se il filtro è installato nel posto giusto; Se il filtro ha superato la data di sostituzione.	Per favore, pulisci la brocca; Si prega di installarlo nel modo corretto; sostituire la cartuccia
La materia prima serbatoio d'acqua non lo fa produrre acqua	La cartuccia è bloccata	Estrarre il gruppo cartuccia, effettuare il controlavaggio sotto il tocco, agitalo più volte e rimettilo a posto

**Produttore:** Shanghaimuxinmuyeyouxiangongsi **Indirizzo:**

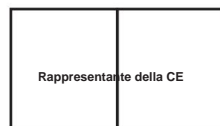
Shuangchenglu 803nong11hao1602A-1609shi, baoshanqu, shanghai 200000 CN.

**Importato in AUS:** SIHAO PTY LTD. 1 ROKEVA STREETEASTWOOD NSW 2122 Australia

**Importato negli USA:** Sanven Technology Ltd. Suite 250, 9166 Anaheim Place, Rancho Cucamonga, CA 91730



YH CONSULTING LIMITED. C/O YH Consulting Limited Ufficio  
147, Centurion House, London Road, Staines-upon-Thames, Surrey, TW18 4AX



E-CrossStu GmbH  
Mainzer Landstr.69,  
60329 Francoforte sul Meno.

**VEVOR**®

**TOUGH TOOLS, HALF PRICE**

**Supporto tecnico e certificato di garanzia  
elettronica [www.vevor.com/support](http://www.vevor.com/support)**

# VEVOR®

## TOUGH TOOLS, HALF PRICE

Soporte técnico y certificado de garantía electrónica [www.vevor.com/support](http://www.vevor.com/support)

### JARRA DE AGUA DE VIDRIO

MODELO:6287

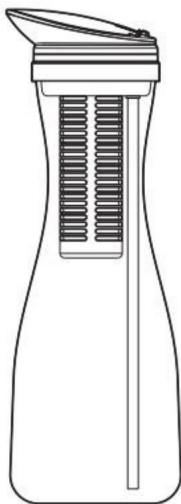
Seguimos comprometidos a brindarle herramientas a precios competitivos.

"Ahorre la mitad", "mitad de precio" o cualquier otra expresión similar que utilicemos solo representa una estimación del ahorro que podría obtener al comprar ciertas herramientas con nosotros en comparación con las principales marcas y no necesariamente significa que cubra todas las categorías de herramientas que ofrecemos. Le recordamos que, al realizar un pedido con nosotros, verifique cuidadosamente si realmente está ahorrando la mitad en comparación con las principales marcas.

**VEVOR**<sup>®</sup>  
TOUGH TOOLS, HALF PRICE

Jarra de agua de vidrio

MODELO:6287



¿NECESITA AYUDA? ¡CONTÁCTENOS!

¿Tiene preguntas sobre el producto? ¿Necesita asistencia técnica? No dude en ponerse en contacto con

nosotros: Asistencia técnica y certificado de garantía electrónica  
[www.vevor.com/support](http://www.vevor.com/support)

Estas son las instrucciones originales, lea atentamente todas las instrucciones del manual antes de utilizar el producto. VEVOR se reserva una interpretación clara de nuestro manual de usuario. La apariencia del producto estará sujeta al producto que recibió. Perdónenos por no informarle nuevamente si hay actualizaciones de tecnología o software en nuestro producto.



Advertencia: Para reducir el riesgo de lesiones, el usuario debe leer  
Lea atentamente el manual de instrucciones.

Gracias por utilizar la jarra con filtro de agua.

Lea atentamente este manual antes de usarlo y guárdelo en un lugar seguro.

El producto está sujeto al embalaje real.

Este producto con resina como núcleo, complementado con carbón activado y

Otros materiales de filtración, diseño de filtración de múltiples etapas, pueden filtrar eficazmente el cloro residual, la dureza, las partículas visibles, reducen la turbidez, la adsorción de colores y olores extraños, mejoran el sabor, etc.

Los componentes relacionados con el agua son materiales de calidad alimentaria.

### Precauciones de seguridad

-La calidad del agua adecuada es el agua del grifo municipal; la presión del agua es Normal presión; la temperatura del agua es de 5~38 ; la temperatura ambiente aplicable

La temperatura es de 4 a 40 , utilice este producto con estos rangos.

-No coloque el producto bajo la luz solar directa ni al aire libre para evitar el envejecimiento de la partes del producto

-Niños y personas discapacitadas, utilicen este producto bajo supervisión.  
supervisión de un tutor.

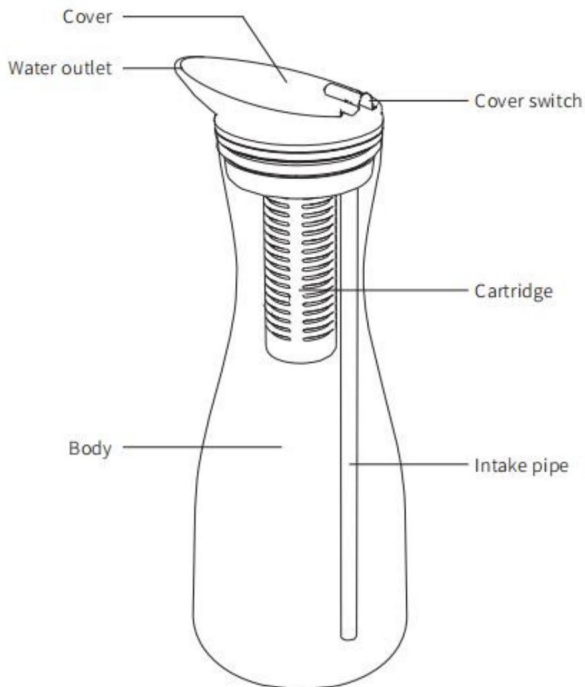
-Preste atención al reemplazo del cartucho, de lo contrario puede  
afectar la calidad del agua y el sabor del agua potable.

-La empresa no será responsable de ninguna consecuencia ocasionada por no  
siguiendo las precauciones anteriores.

### Lista de embalaje

Nombre de los accesorios	Cantidad	Observaciones
Jarra de agua de vidrio	1 juego	
Cartucho	1 pieza	
Manual de usuario	1 pieza	

### Descripción de productos y accesorios



## Parámetros técnicos

Nombre del producto:	Jarra con filtro de agua
Calidad del agua:	Agua del grifo municipal
Presión de entrada de agua:	Presión normal
Temperatura ambiente:	4 ~ 40
Temperatura del agua de entrada:	5-38
Ciclo de uso recomendado del cartucho:	2-3 meses
Tamaño del producto:	112 x 1110 x 318 mm

## Cartucho de repuesto

Para garantizar el funcionamiento normal de la máquina y del agua

calidad, el cartucho debe reemplazarse a tiempo (el tiempo recomendado

El ciclo de reemplazo del cartucho depende de la calidad del agua del usuario y el cambio en la cantidad de agua pura utilizada, lo recomendado anteriormente

El ciclo de reemplazo del cartucho es sólo de referencia.

## Características y funciones del producto

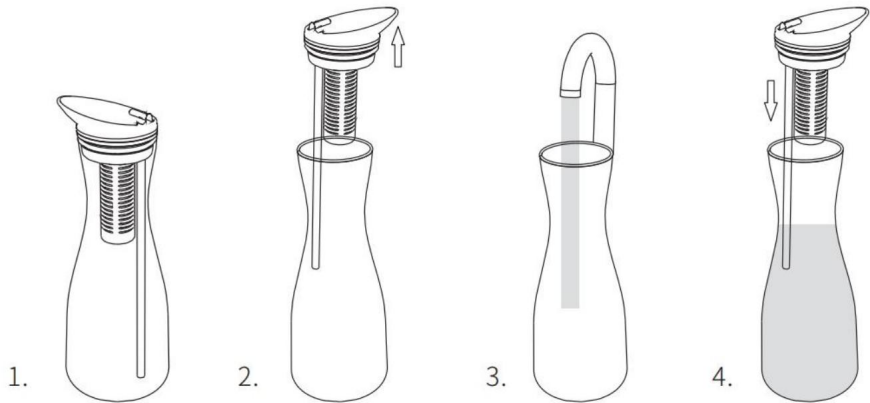
Al igual que con otros productos elaborados con materiales naturales, la calidad del agua La jarra con filtro puede verse afectada por los materiales naturales, lo que genera carbono. Partículas que pueden filtrarse en el agua debido a la fricción, que usted puede notar como puntos negros. Estas partículas no tienen ningún impacto negativo en la salud y no No causa ningún daño a los humanos. Si encuentra partículas de carbono, Recomiendo que filtre el agua varias veces hasta que desaparezcan las manchas negras. desaparecer.

1. La calidad del agua de este producto cumple con la "Salud y seguridad de Especificación de evaluación funcional y eliminación de agua potable - General Procesador de calidad del agua".
2. El ciclo de reemplazo del cartucho varía según la cantidad del agua utilizada y de la calidad del agua.
3. Utilice el agua filtrada después de que el agua del grifo esté completamente filtrada. Cuando el agua del grifo no esté filtrada, no vierta demasiada agua. para evitar verter el agua sin filtrar junto, lo que puede causar contaminación.
- 4 Al utilizar la purificación de agua, no utilice agua caliente a más de 38 °C, si Si accidentalmente vierte agua caliente en el purificador de agua, habrá Olor temporal en el agua.
5. Este cartucho no puede filtrar líquidos que no sean agua del grifo. Si se filtra accidentalmente, Si se vierte en él, el cartucho puede obstruirse.
6. Si hay una gran cantidad de turbidez en el agua del grifo (como el agua después Si limpia el tanque de agua o si el agua del grifo no se ha utilizado durante mucho tiempo, etc.), drene el agua del grifo durante un período de tiempo antes de usarla, lo que puede prolongar la vida.
7. No coloque el producto en llamas ni a altas temperaturas, La temperatura provocará deformación.
8. Utilice "agua filtrada" lo antes posible, ya que no hay El cloro residual en el agua hace que las bacterias se reproduzcan fácilmente. Por favor, póngalo en un recipiente limpio con tapa y póngalo en el gabinete fresco del refrigerador.
9. Si el purificador de agua no se ha utilizado durante un largo tiempo, coloque el Cartucho en un recipiente limpio con tapa y póngalo en el refrigerador.

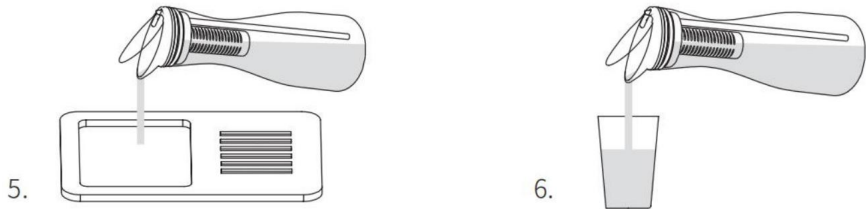
prolongar la vida útil del cartucho.

10. No congele este producto ya que podría romperse.

### Instrucciones de instalación y uso



Saque la jarra de vidrio de la caja, retire toda la parte de la tapa y jarra. Llene la jarra con agua e instale el filtro y la tapa.



Filtra el agua del grifo, las dos primeras aguas filtradas deben desecharse (es normal que hay partículas de carbono en las dos primeras aguas filtradas), entonces el La jarra de agua se puede utilizar normalmente.

### Mantenimiento

- La fuente de agua debe cumplir con los requisitos del agua del grifo municipal.
- No coloque el producto bajo la luz solar directa.
- Se recomienda reemplazar el cartucho cada 2-3 meses (dependiendo del modelo, frecuencia de uso y calidad del agua).
- Por favor mantenga el producto limpio, es recomendable limpiarlo con un paño suave con

agua.

### Solución de problemas

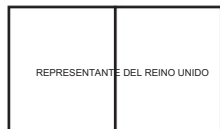
Problemas	Posibles causas	Métodos
Menos filtrado salida de agua	¿Es posible que el cartucho	Reemplace con un cartucho nuevo
Anormal olor a agua	Es posible que sea necesario limpiar el producto; Si el filtro está instalado en el lugar correcto; Si el filtro ha excedido la fecha de reemplazo.	Por favor limpie la jarra; Por favor instálo en el forma correcta; Por favor reemplace el cartucho
La cruda Tanque de agua no lo hace producir agua	El cartucho está bloqueado	Saque el conjunto del cartucho y lávelo a contracorriente debajo del Toca, agítalo varias veces y vuelve a colocarlo en su lugar.

Fabricante: Shanghai muxin muyeyouxiangongsi Dirección:

Shuangchenglu 803nong11hao1602A-1609shi, baoshanqu, shanghai 200000 CN.

Importado a AUS: SIHAO PTY LTD. 1 ROKEVA STREET EASTWOOD NSW 2122 Australia

Importado a EE. UU.: Sanven Technology Ltd. Suite 250, 9166 Anaheim Place, Rancho Cucamonga, CA 91730



YH CONSULTING LIMITED. A LA DIRECCIÓN DE YH Consulting Limited Oficina 147, Centurion House, London Road, Staines-upon-Thames, Surrey, TW18 4AX



E-CrossStu GmbH Mainzer Landstr.69, 60329 Fráncfort del Meno.

**VEVOR**®

**TOUGH TOOLS, HALF PRICE**

Soporte técnico y certificado de garantía  
electrónica [www.vevor.com/support](http://www.vevor.com/support)

# VEVOR®

## TOUGH TOOLS, HALF PRICE

Wsparcie techniczne i certyfikat gwarancji elektronicznej [www.vevor.com/support](http://www.vevor.com/support)

### DZBANEK NA WODĘ SZKLANY

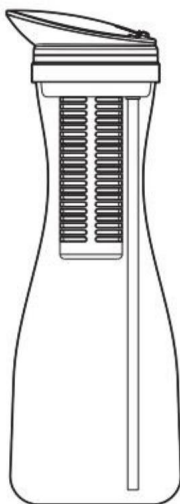
MODEL:6287

Nadal staramy się oferować Państwu narzędzia w konkurencyjnych cenach. „Oszczędź połowę”, „Połowa ceny” lub inne podobne wyrażenia używane przez nas stanowią jedynie szacunkowe oszczędności, jakie możesz uzyskać, kupując u nas określone narzędzia w porównaniu z głównymi markami i niekoniecznie oznaczają one objęcie wszystkich kategorii narzędzi oferowanych przez nas. Uprzejmie przypominamy, aby dokładnie sprawdzić, czy składając u nas zamówienie faktycznie oszczędzasz połowę w porównaniu z głównymi markami.

**VEVOR**<sup>®</sup>  
TOUGH TOOLS, HALF PRICE

Szklany dzbanek na wodę

MODEL:6287



POTRZEBUJESZ POMOCY? SKONTAKTUJ SIĘ Z NAMI!

Masz pytania dotyczące produktu? Potrzebujesz wsparcia technicznego? Skontaktuj się z nami:  
Wsparcie

techniczne i certyfikat E-Gwarancji [www.vevor.com/support](http://www.vevor.com/support)

To jest oryginalna instrukcja, przed użyciem należy uważnie przeczytać wszystkie instrukcje. VEVOR zastrzega sobie jasną interpretację naszej instrukcji obsługi. Wygląd produktu będzie zależał od produktu, który otrzymałeś. Prosimy o wybaczenie, że nie poinformujemy Cię ponownie, jeśli w naszym produkcie pojawią się jakiegokolwiek aktualizacje technologiczne lub oprogramowania.



Ostrzeżenie – aby zmniejszyć ryzyko obrażeń, użytkownik musi przeczytać  
Przeczytaj uważnie instrukcję obsługi.

## Dziękujemy za korzystanie z dzbanka filtrującego wodę

Przed użyciem należy uważnie przeczytać instrukcję i przechowywać ją w bezpiecznym miejscu.

Produkt podlega faktycznemu opakowaniu.

Produkt ten ma rdzeń wykonany z żywicy, uzupełniony węglem aktywnym i inne materiały filtracyjne, wielostopniowa konstrukcja filtracji, mogą skutecznie filtrować resztkowy chlor, twardość, widoczne cząstki, redukcja mętności, adsorpcja obcych kolorów i zapachów, poprawa smaku itp.

Składniki mające kontakt z wodą są materiałami dopuszczonymi do kontaktu z żywnością.

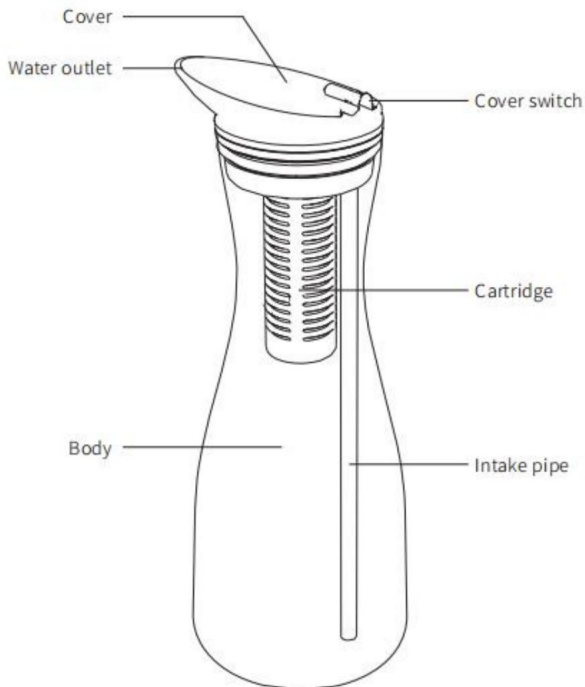
## Środki ostrożności

- Odpowiednia jakość wody to woda z kranu, ciśnienie wody jest normalne ciśnienie; temperatura wody wynosi 5~38°C; odpowiednia temperatura otoczenia temperatura wynosi 4~40°C, należy używać tego produktu w tym zakresie.
- Nie wystawiaj produktu na bezpośrednie działanie promieni słonecznych ani na zewnątrz, aby uniknąć jego starzenia. części produktu.
- Dzieci i osoby niepełnosprawne, prosimy o używanie tego produktu zgodnie z nadzór opiekuna.
- Zwróć uwagę na wymianę wkładu, w przeciwnym razie może dojść do wpływają na jakość i smak wody pitnej.
- Firma nie ponosi odpowiedzialności za jakiegokolwiek konsekwencje spowodowane nie stosując się do powyższych środków ostrożności.

Lista rzeczy do spakowania

Nazwa akcesoriów	Ilość 1	Uwagi
Szklany dzbanek na wodę	zestaw	
Nabój	1 szt.	
Instrukcja obsługi	1 szt.	

## Opis produktów i akcesoriów



## Parametry techniczne

Nazwa produktu:	Dzbanek filtrujący wodę
Jakość wody:	Woda z kranu komunalnego
Ciśnienie wody wlotowej:	Ciśnienie normalne
Temperatura otoczenia:	4~40°C
Temperatura wody wlotowej:	5-38°C
Zalecany cykl użytkowania wkładu:	2-3 miesiące
Rozmiar produktu:	112x1110x318mm

## Wkład zamienny

Aby zapewnić prawidłową pracę maszyny i wody jakości, wkład należy wymieniać w odpowiednim czasie (zalecane cykl wymiany wkładu zależy od jakości wody i sposobu użytkowania zmiana ilości czystej wody użytej w sposób zalecany powyżej Cykl wymiany wkładu podano wyłącznie w celach informacyjnych.

## Cechy i funkcje produktu

Podobnie jak w przypadku innych produktów wykonanych z naturalnych materiałów, jakość wody dzbanek filtrujący może być narażony na działanie naturalnych materiałów, co może powodować powstawanie węgla cząsteczki, które mogą przedostać się do wody w wyniku tarcia, co możesz zauważyć jako czarne kropki. Cząsteczki te nie mają negatywnego wpływu na zdrowie i nie nie wyrządzać żadnej krzywdy ludziom. Jeśli znajdziesz cząsteczki węgla, zalecamy kilkukrotne filtrowanie wody, aż do momentu usunięcia czarnych plamek zniknąć.

1. Jakość wody w tym produkcie jest zgodna z „Przepisami o zdrowiu i bezpieczeństwie”.

Specyfikacja użytkownika wody pitnej i oceny funkcjonalnej - Ogólne Procesor Jakości Wody”.

2. Cykl wymiany wkładu różni się w zależności od ilości zużytej wody i jej jakości.

3. Wodę filtrowaną należy stosować po jej całkowitym przefiltrowaniu.

Jeżeli woda z kranu nie jest filtrowana, nie należy jej wlewać w dużych ilościach, aby uniknąć wylewania niefiltrowanej wody, co może spowodować zanieczyszczenie.

4. Podczas stosowania oczyszczania wody nie należy używać gorącej wody o temperaturze powyżej 38°C, jeśli jeśli przypadkowo wlejesz gorącą wodę do oczyszczacza wody, będzie chwilowy zapach w wodzie.

5. Ten wkład nie może filtrować innych płynów niż woda z kranu. Jeśli zostanie przypadkowo Jeśli wlejesz do niego trochę płynu, wkład może się zatkać.

6. Jeżeli w wodzie z kranu występuje duża mętność (np. woda po czyszczeniu zbiornika na wodę lub jeśli woda z kranu nie była używana przez dłuższy czas itp.), przed użyciem należy przez pewien czas spuścić wodę z kranu, co może przedłużyć życie.

7. Nie należy umieszczać produktu w płomieniach ani w miejscach o wysokiej temperaturze, temperatura spowoduje deformację.

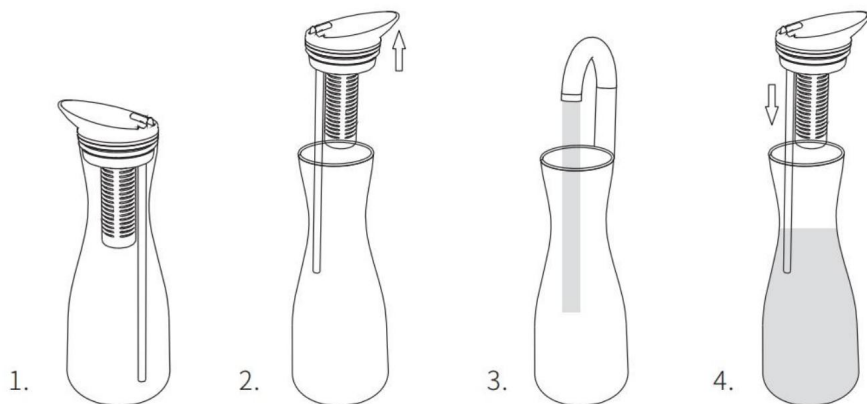
8. Proszę jak najszybciej zacząć używać „wody filtrowanej”, ponieważ nie ma resztkowy chlor w wodzie, bakterie łatwo się rozmnażają. Proszę to umieścić w czystym pojemniku z pokrywką i wstawić do lodówki, aby zachować świeżość.

9. Jeżeli oczyszczacz wody nie był używany przez dłuższy czas, należy go odłożyć. włóż wkład do czystego pojemnika z pokrywką i włóż do lodówki, aby

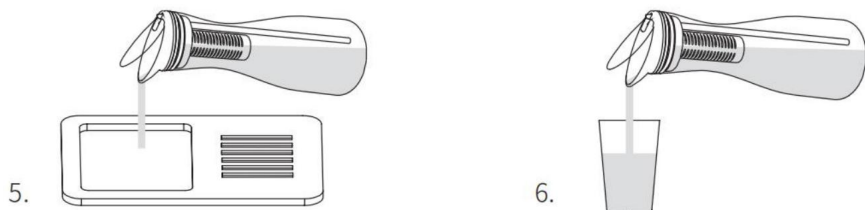
wydłużyć żywotność wkładu.

10. Nie zamrażaj tego produktu, gdyż może to spowodować jego uszkodzenie.

### Instrukcje instalacji i użytkowania



Wymij szklany dzbanek z pudełka, zdejmij całą część pokrywy i rtridge. Napełnij dzbanek wodą i zamontuj filtr i pokrywę



Przefiltruj wodę z kranu, pierwsze dwie przefiltrowane wody należy odlać (jest to normalne) że w pierwszych dwóch filtrowanych wodach znajdują się cząsteczki węgla), wówczas Dzbaneł na wodę może być używany normalnie.

### Konserwacja

-Źródło wody powinno spełniać wymagania stawiane wodzie wodociągowej.

- Nie wystawiać produktu na bezpośrednie działanie promieni słonecznych.

-Zalecana wymiana wkładu co 2-3 miesiące (w zależności od częstotliwości użytkowania i jakości wody).

-Proszę utrzymywać produkt w czystości, zaleca się czyszczenie miękką szmatką z

woda.

## Rozwiązywanie problemów

Problemy	Możliwe przyczyny	Metody
Mniej filtrowane wylot wody	Czy możliwe jest, że wkład	Proszę wymienić wkład na nowy
Nieprawidłowy zapach wody	Produkt może wymagać czyszczenia; Jeśli filtr jest zainstalowany we właściwym miejscu; Jeśli minęła data ważności filtra.	Proszę wyczyścić dzbanek; Proszę zainstalować go w właściwy sposób; Proszę wymienić wkład
Surowy zbiornik na wodę nie produkować wodę	Wkład jest zablokowany	Wymij zespół wkładu, przepłucz pod dotknij, potrząśnij nim kilka razy i umieść z powrotem na miejscu

Producent: Shanghai muxinmuyeyouxiangongsi Adres:

Shuangchenglu 803nong11hao1602A-1609shi, baoshanqu, szanghaj 200000 CN.

Importowane do AUS: SIHAO PTY LTD. 1 ROKEVA STREETEASTWOOD NSW 2122 Australia

Importowane do USA: Sanven Technology Ltd. Suite 250, 9166 Anaheim Place, Rancho Cucamonga, CA 91730

REP WIELKIEJ BRYTANII	
-----------------------	--

YH CONSULTING LIMITED. C/O YH Consulting Limited Biuro  
147, Centurion House, London Road, Staines-upon-Thames, Surrey, TW18 4AX

Przedstawiciel UE	
-------------------	--

E-CrossStu GmbH  
Mainzer Landstr.69,  
60329 Frankfurt nad Menem.

**VEVOR**®

**TOUGH TOOLS, HALF PRICE**

Wsparcie techniczne i certyfikat gwarancji  
elektronicznej [www.vevor.com/support](http://www.vevor.com/support)

# **VEVOR<sup>®</sup>**

## **TOUGH TOOLS, HALF PRICE**

Technische ondersteuning en e-garantiecertificaat [www.vevor.com/support](http://www.vevor.com/support)

## **GLAZEN WATERKAN**

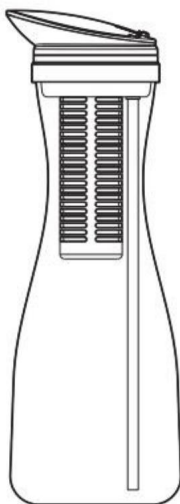
**MODEL:6287**

Wij streven er voortdurend naar om u gereedschappen tegen concurrerende prijzen te leveren. "Save Half", "Half Price" of andere soortgelijke uitdrukkingen die wij gebruiken, geven alleen een schatting weer van de besparingen die u kunt behalen door bepaalde gereedschappen bij ons te kopen in vergelijking met de grote topmerken en betekent niet noodzakelijkerwijs dat alle categorieën gereedschappen die wij aanbieden, worden gedekt. Wij herinneren u eraan om zorgvuldig te controleren of u daadwerkelijk de helft bespaart in vergelijking met de grote topmerken wanneer u een bestelling bij ons plaatst.

**VEVOR**<sup>®</sup>  
TOUGH TOOLS, HALF PRICE

Glazen waterkan

**MODEL:6287**



**HULP NODIG? NEEM CONTACT MET ONS OP!**

Heeft u vragen over het product? Heeft u technische ondersteuning nodig? Neem dan gerust contact met

ons op: **Technische ondersteuning en E-garantiecertificaat**  
**[www.vevor.com/support](http://www.vevor.com/support)**

Dit is de originele instructie, lees alle handleidingen zorgvuldig door voordat u het product gebruikt. VEVOR behoudt zich een duidelijke interpretatie van onze gebruikershandleiding voor. Het uiterlijk van het product is afhankelijk van het product dat u hebt ontvangen. Vergeef ons dat we u niet opnieuw zullen informeren als er technologie- of software-updates voor ons product zijn.



Waarschuwing - Om het risico op letsel te verminderen, moet de gebruiker de gebruiksaanwijzing lezen

Lees de gebruiksaanwijzing zorgvuldig door.

## Bedankt voor het gebruiken van de waterfilterkan

Lees deze handleiding zorgvuldig door voordat u het product gebruikt en bewaar deze op een veilige plaats.

Het product valt onder de daadwerkelijke verpakking.

Dit product met hars als kern, aangevuld met actieve kool en

andere filtratiematerialen, meertraps filtratieontwerp, kunnen effectief filteren

restchlor, hardheid, zichtbare deeltjes, vermindering van troebelheid, adsorptie van vreemde

kleuren en geuren, verbetering van de smaak, enz.

Watergerelateerde componenten zijn materialen die geschikt zijn voor levensmiddelen.

## Veiligheidsmaatregelen

- Geschikte waterkwaliteit is gemeentelijk kraanwater; de waterdruk is Normaal

druk; de watertemperatuur is 5-38°C; de toepasselijke omgevingstemperatuur

temperatuur is 4-40°C, gebruik dit product met deze bereiken.

- Plaats het product niet in direct zonlicht of buiten om veroudering van het product te voorkomen.

productonderdelen.

- Kinderen en gehandicapten, gebruik dit product onder de volgende voorwaarden:

toezicht van een voogd.

-Let op bij het vervangen van de cartridge, anders kan het zijn dat

hebben invloed op de waterkwaliteit en de smaak van drinkwater.

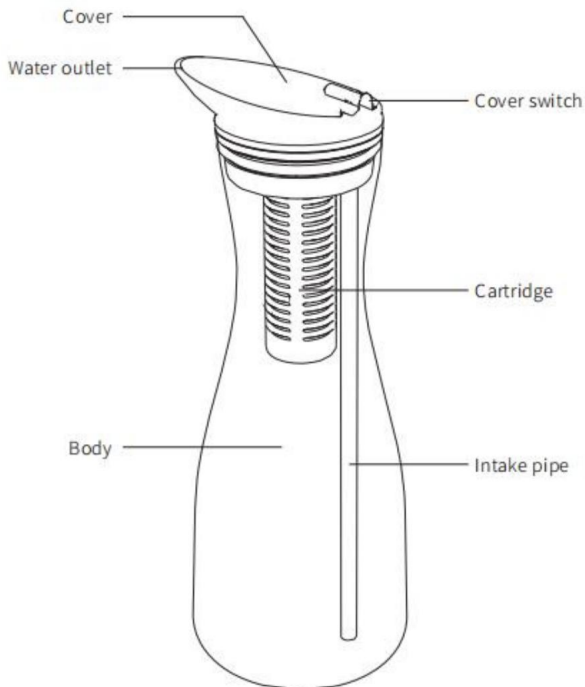
-Het bedrijf is niet aansprakelijk voor de gevolgen die voortvloeien uit het niet nakomen van de overeenkomst.

met inachtneming van de bovenstaande voorzorgsmaatregelen.

## Paklijst

Accessoires Naam	Hoeveelheid	Opmerkingen
Glazen waterkan	1 set	
Patroon	1 stuk	
Gebruiksaanwijzing	1 stuk	

## Beschrijving van producten en accessoires



## Technische parameters

Productnaam:	Waterfilterkan
Waterkwaliteit:	Gemeentelijk kraanwater
Waterinlaatdruk:	Normale druk
Omgevingstemperatuur:	4~40ÿ
Inlaatwatertemperatuur:	5-38ÿ
Aanbevolen gebruikscyclus van de cartridge:	2-3 maanden
Productgrootte:	112x1110x318mm

## Vervangende cartridge

Om de normale werking van de machine en het water te garanderen kwaliteit, de cartridge moet tijdig vervangen worden (de aanbevolen

De vervangingscyclus van de cartridge is afhankelijk van de waterkwaliteit van de gebruiker en de verandering in de hoeveelheid gebruikt zuiver water, de hierboven aanbevolen

De vervangingscyclus van de cartridge is alleen ter referentie.

## Productkenmerken en functies

Niet als bij andere producten die van natuurlijke materialen zijn gemaakt, is de kwaliteit van het water van groot belang.

De filterkan kan worden aangetast door de natuurlijke materialen, wat resulteert in koolstof deeltjes die door wrijving in het water kunnen lekken, wat u wellicht opmerkt

als zwarte stippen. Deze deeltjes hebben geen negatieve invloed op de gezondheid en doen geen schade toebrengen aan mensen. Als u koolstofdeeltjes vindt,

Ik raad aan om het water meerdere keren te filteren totdat de zwarte vlekken verdwenen zijn. verdwijnen.

1. De waterkwaliteit van dit product voldoet aan de "Gezondheid en Veiligheid van Specificatie voor drinkwaterafvoer en functionele evaluatie - Algemeen Waterkwaliteitsprocessor".

2. De vervangingscyclus van de cartridge varieert afhankelijk van de hoeveelheid van het gebruikte water en de waterkwaliteit.

3. Gebruik het gefilterde water pas nadat het kraanwater volledig is gefilterd.

Wanneer het kraanwater niet gefilterd is, giet het water dan niet te veel weg, om te voorkomen dat het ongefilterde water wordt weggegooid, wat kan leiden tot vervuiling.

4 Gebruik bij het zuiveren van water geen heet water boven de 38°C, indien

Als u per ongeluk heet water in de waterzuiveraar giet, kan er tijdelijke geur in het water.

5. Deze cartridge kan geen andere vloeistoffen dan kraanwater filteren. Als het per ongeluk Als er vloeistof in wordt gegoten, kan de cartridge verstopt raken.

6. Als er veel troebelheid in het kraanwater zit (zoals water na het schoonmaken van de watertank of als het kraanwater lange tijd niet is gebruikt, enz.), laat dan het kraanwater voor gebruik een tijdje weglopen, wat kan verleng de levensduur.

7. Plaats het product niet in een vlam of op een hoge temperatuur, hoge temperatuur zal vervorming veroorzaken.

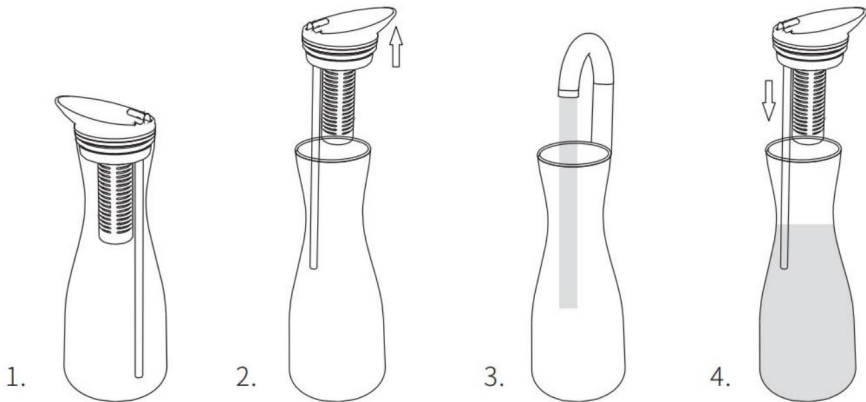
8. Gebruik zo snel mogelijk "gefilterd water", want er is geen restchlor in het water, bacteriën zijn gemakkelijk te reproduceren. Zet het alsjeblieft in een schone container met deksel en zet deze in de vrieskast van de koelkast.

9. Als de waterzuiveraar gedurende een lange tijd niet is gebruikt, zet hem dan patroon in een schone container met een deksel en zet deze in de koelkast om

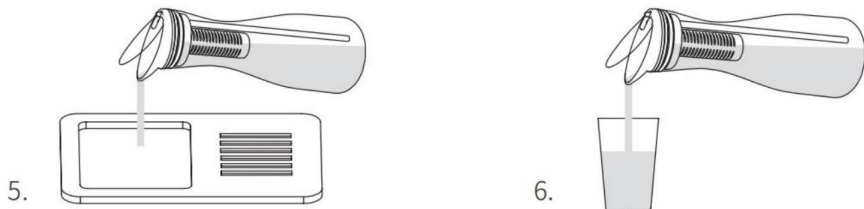
Verleng de levensduur van de cartridge.

10. Vries dit product niet in, dit kan leiden tot breuk.

## Installatie- en gebruiksinstructies



Haal de glazen kan uit de doos, verwijder het hele deksel en cartridge. Vul de kan met water en installeer het filter en het deksel



Filter het kraanwater, de eerste twee gefilterde wateren moeten worden afgegoten (het is normaal dat er koolstofdeeltjes in de eerste twee gefilterde wateren zitten), dan de waterkan kan normaal gebruikt worden.

## Onderhoud

- De waterbron moet voldoen aan de eisen voor gemeentelijk kraanwater.
- Plaats het product niet in direct zonlicht.
- Aanbevolen 2-3 maanden om de cartridge te vervangen (afhankelijk van de gebruiksfrequentie en waterkwaliteit).
- Houd het product schoon, het is raadzaam om het schoon te maken met een zachte doek met

water.

## Probleemoplossing

Problemen	Mogelijke oorzaken	Methoden
Minder gefilterd waterafvoer	Is het mogelijk dat de cartridge	Vervang door een nieuwe cartridge
Abnormaal watergeur	Het product moet mogelijk worden gereinigd. Als het filter op de juiste plaats is geïnstalleerd. Als de vervangingsdatum van het filter is overschreden.	Maak de kan schoon; Installeer het in de juiste manier; Vervang de cartridge
De ruwe waterreservoir doet niet water produceren	De cartridge is geblokkeerd	Haal de patroonmontage eruit, spoel terug onder de tik erop, schud het een paar keer en zet het terug op zijn plaats

**Fabrikant:** Shanghai muxinmuyeyouxiangongsi **Adres:**

Shuangchenglu 803nong11hao1602A-1609shi, baoshanqu, shanghai 200000 CN.

**Geïmporteerd naar AUS:** SIHAO PTY LTD. 1 ROKEVA STREET EASTWOOD NSW 2122 Australië

**Geïmporteerd naar de VS:** Sanven Technology Ltd. Suite 250, 9166 Anaheim Place, Rancho Cucamonga, CA 91730



YH CONSULTING LIMITED. C/O YH Consulting Limited  
Kantoor 147, Centurion House, London Road, Staines-upon-Thames, Surrey, TW18 4AX



E-CrossStu GmbH  
Mainzer Landstr.69,  
60329 Frankfurt am Main.

**VEVOR**®

**TOUGH TOOLS, HALF PRICE**

Technische ondersteuning en e-  
garantiecertificaat [www.vevor.com/support](http://www.vevor.com/support)

# **VEVOR<sup>®</sup>**

## **TOUGH TOOLS, HALF PRICE**

Teknisk support och e-garanticertifikat [www.vevor.com/support](http://www.vevor.com/support)

## **VATTENKANNA AV GLAS**

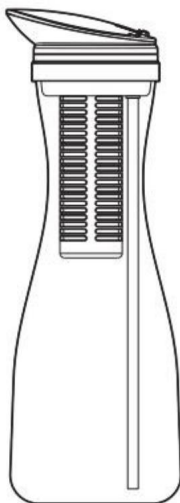
**MODELL: 6287**

Vi fortsätter att vara engagerade i att ge dig verktyg till konkurrenskraftiga priser. "Spara hälften", "halva priset" eller andra liknande uttryck som används av oss representerar bara en uppskattning av besparingar du kan dra nytta av att köpa vissa verktyg hos oss jämfört med de stora toppmärkena och betyder inte nödvändigtvis att täcka alla kategorier av verktyg som erbjuds av oss. Du påminns om att noggrant kontrollera när du gör en beställning hos oss om du verkligen sparar hälften i jämförelse med de främsta varumärkena.

**VEVOR**<sup>®</sup>  
TOUGH TOOLS, HALF PRICE

Vattenkanna i glas

MODELL: 6287



### BEHÖVER HJÄLP? KONTAKTA OSS!

Har du produktfrågor? Behöver du teknisk support? Kontakta oss gärna: **Teknisk support och e-garanticertifikat [www.vevor.com/support](http://www.vevor.com/support)**

Detta är den ursprungliga instruktionen, läs alla instruktioner noggrant innan du använder den. VEVOR reserverar sig för en tydlig tolkning av vår användarmanual. Utseendet på produkten är beroende av den produkt du fått. Ursäkta oss att vi inte kommer att informera dig igen om det finns någon teknik eller mjukvaruuppdateringar på vår produkt.



Varning - För att minska risken för skada måste användaren läsa bruksanvisningen noggrant.

## Tack för att du använder vattenfilterkannen

Läs denna bruksanvisning noggrant före användning och förvara den på ett säkert ställe.

Produkten är föremål för den faktiska förpackningen.

Denna produkt med harts som kärna, kompletterad med aktivt kol och andra filtreringsmaterial, flerstegsfiltreringsdesign, kan effektivt filtrera kvarvarande klor, hårdhet, synliga partiklar, minskad grumlighet, adsorption av främmande färger och lukter, förbättra smaken, etc.

Vattenrelaterade komponenter är livsmedelsklassade material.

## Säkerhetsåtgärder

-Lämplig vattenkvalitet är kommunalt kranvatten; vattentrycket är normalt tryck; vattentemperaturen är 5 ~ 38 °C; den tillämpliga omgivningen temperaturen är 4~40°C, använd denna produkt med dessa intervall.

- Placera inte produkten i direkt solljus eller utomhus för att undvika åldrande av produkten produkt delar.

-Barn och handikappade personer, använd denna produkt under vårdnadshavares tillsyn.

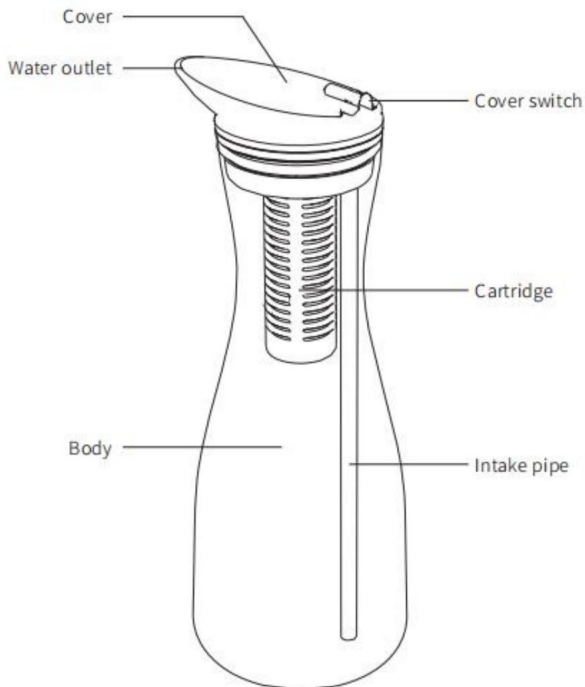
- Var uppmärksam på bytet av patronen, annars kan det hända påverka vattenkvaliteten och smaken på dricksvattnet.

-Företaget kommer inte att ansvara för eventuella konsekvenser som orsakas av att inte följa ovanstående försiktighetsåtgärder.

## Packlista

Namn på tillbehör	Antal 1 set	Anmärkingar
Vattenkanna i glas		
Patron	1 st	
Användarmanual	1 st	

## Beskrivning av produkter och tillbehör



## Tekniska parametrar

Produktnamn:	Vattenfilter kanna
Vattenkvalitet:	Kommunalt kranvatten
Vatteninloppstryck:	Normalt tryck
Omgivningstemperatur:	4~40ÿ
Inloppsvattentemperatur:	5-38 ÿ
Rekommenderad användningscykel för patron:	2-3 månader
Produktstorlek:	112x1110x318mm

## Ersättningskassett

För att säkerställa normal drift av maskinen och vattnet kvalitet måste patronen bytas ut i tid (rekommenderas bytescykeln för patronen beror på användarens vattenkvalitet och förändringen i mängden rent vatten som används, ovan rekommenderas bytescykeln för patronen är endast för referens.

## Produktens egenskaper och funktioner

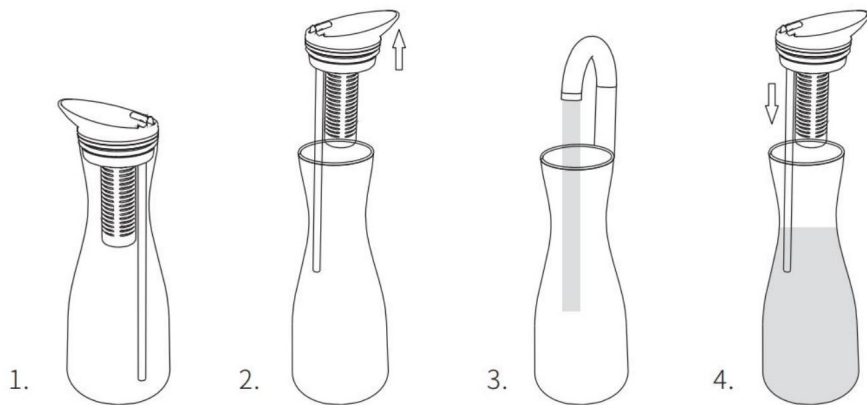
Som med andra produkter gjorda av naturliga material, kvaliteten på vattnet filter kanna kan påverkas av de naturliga materialen, vilket resulterar i kol partiklar som kan läcka ut i vattnet av friktion, vilket du kanske märker som svarta prickar. Dessa partiklar har ingen negativ inverkan på hälsan och gör det inte orsaka någon skada på människor. Hittar du kolpartiklar, vi rekommenderar att du filtrerar vattnet flera gånger tills de svarta fläckarna försvinna.

1. Vattenkvaliteten för denna produkt överensstämmer med ""Hälsa och säkerhet för Specifikation för dricksvattenavfallshantering och funktionsutvärdering - Allmänt Vattenkvalitetsprocessor".
2. Bytescykeln för patronen varierar beroende på mängden vattenanvändning och vattenkvalitet.
3. Använd det filtrerade vattnet efter att kranvattnet är helt filtrerat. När kranvattnet inte är filtrerat, vänligen håll inte vattnet avsevärt, för att undvika att hålla ut det ofiltrerade vattnet tillsammans, vilket kan orsaka föroreningar.
- 4 När du använder vattenrening, använd inte varmt vatten över 38 °C, om du råkar hålla hett vatten i vattenrenaren, kommer det att finnas tillfällig lukt i vattnet.
5. Denna patron kan inte filtrera andra vätskor än kranvatten. Om det är av misstag hålls i den, kan patronen vara igensatt.
6. Om det finns en stor grumlighet i kranvattnet (som vatten efter rengöring av vattentanken eller om kranvattnet inte har använts under en längre tid etc.), töm kranvattnet under en tid före användning, vilket kan förlänga livet.
7. Placera inte produkten i låg eller hög temperatur, hög temperatur kommer att orsaka deformation.
8. Använd ""filtrerat vatten"" så snart som möjligt, eftersom det inte finns någon kvarvarande klor i vattnet är bakterier lätta att reproducera. Snälla lägg det i en ren behållare med lock och lägg den i kylens fräscha skåp.
9. Om vattenrenaren inte har använts under en längre tid, vänligen sätt in patron i en ren behållare med lock och lägg den i kylan för att

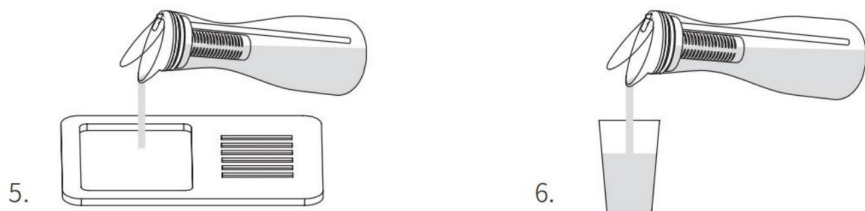
förlänga patronens livslängd.

10. Frys inte denna produkt, det kommer att orsaka att produkten går sönder.

## Installations- och användningsinstruktioner



Ta ut glaskannan från lådan, ta av hela delen av locket och rtridge. Fyll kannan med vatten och installera filtret och locket



Filtrera kranvattnet, de två första filtrerade vattnet måste rinna av (det är normalt att det finns kolpartiklar i de två första filtrerade vattnet), sedan vattenkanna kan användas normalt.

## Underhåll

-Vattenkällan ska uppfylla kraven på kommunalt kranvatten.

- Placera inte produkten i direkt solljus.

-Rekommenderas 2-3 månader för att byta ut patronen (beroende på användningsfrekvens och vattenkvalitet).

-Var vänlig håll produkten ren, det är lämpligt att rengöra med en mjuk trasa med

vatten.

## Felsökning

Problem	Möjliga orsaker	Metoder
Mindre filtrerad vattenutlopp	Är det möjligt att patronen	Byt ut mot en ny patron
Onormal lukt av vatten	Produkten kan behöva rengöras; Om filtret är installerat på rätt plats; Om filtret har överskridit utbytesdatumet.	Rengör kannan; Vänligen installera den i rätt sätt; Byt ut patronen
Det råa vattentank inte producera vatten	Patronen är blockerad	Ta ut patronenheten, skölj tillbaka under  knacka, skaka den flera gånger och sätt tillbaka den på plats

**Tillverkare:** Shanghaimuxinmuyeyouxiangongsi **Adress:**

Shuangchenglu 803nong11hao1602A-1609shi, baoshanqu, shanghai 200000 CN.

**Importerad till AUS:** SIHAO PTY LTD. 1 ROKEVA STREETEASTWOOD NSW 2122  
Australien

**Importerad till USA:** Sanven Technology Ltd. Suite 250, 9166 Anaheim Place, Rancho Cucamonga, CA 91730



YH CONSULTING LIMITED. C/O YH Consulting Limited  
Office 147, Centurion House, London Road, Staines-upon-Thames, Surrey, TW18 4AX



E-CrossStu GmbH  
Mainzer Landstr.69,  
60329 Frankfurt am Main.

**VEVOR**®

**TOUGH TOOLS, HALF PRICE**

**Teknisk support och e-garanticertifikat**

**[www.vevor.com/support](http://www.vevor.com/support)**