

# **VEVOR**

**Affordable. Reliable. Home Improvement.**

**Sponge Holders & Sink Caddies**

**MODEL: 2SH&SC001**

# VEVOR

Affordable. Reliable. Home Improvement.

## Sponge Holders & Sink Caddies

**MODEL: 2SH&SC001**



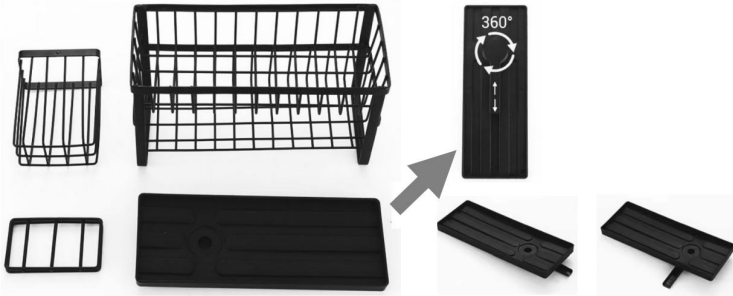
This is the original instruction, please read all manual instructions carefully before operating. VEVOR reserves a clear interpretation of our user manual. The appearance of the product shall be subject to the product you received. Please forgive us that we won't inform you again if there are any technology or software updates on our product.



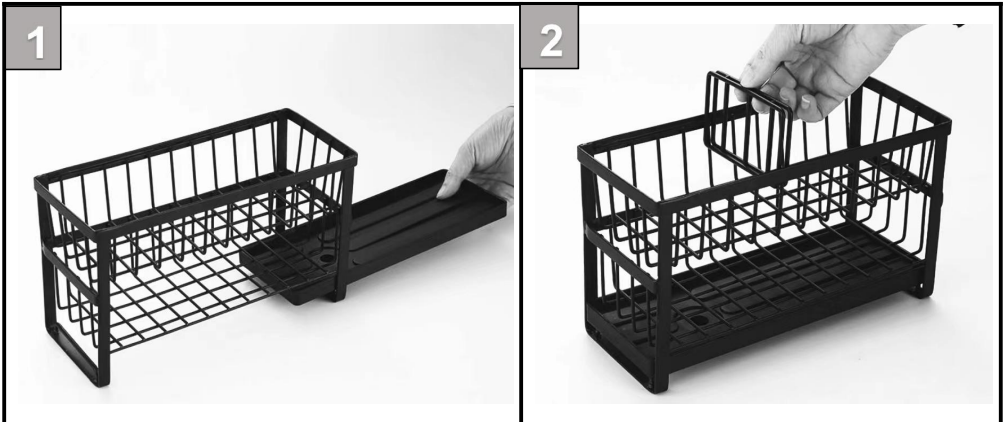
**Warning-**To reduce the risk of injury, user must read instructions manual carefully.

# Installation Instructions

## 1. Part

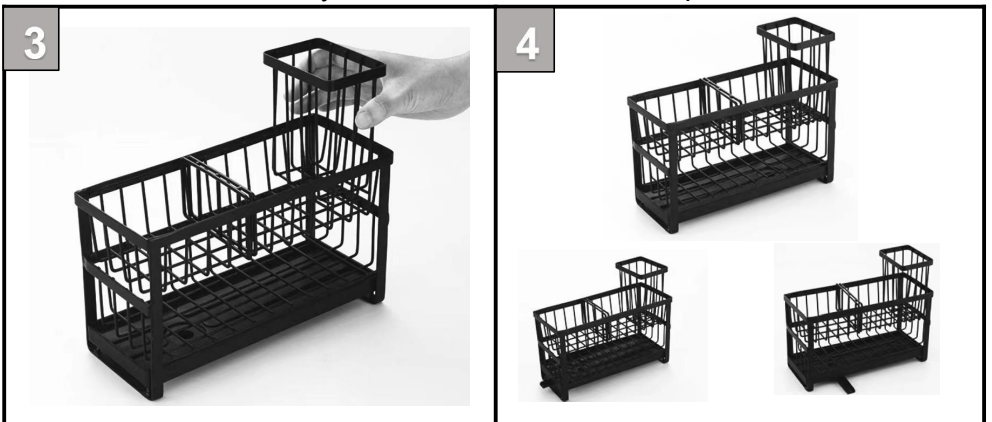


## 2. Installation Guide



1. Install the water tray.

2. Install partition rack.



3. Install the storage basket.

4. Assembly completed.

## Product Parameter

<b>Model</b>	2SH&SC001
<b>Material</b>	Carbon steel+powder coating
<b>Colour</b>	Black
<b>Installation method</b>	Mesa
<b>Detachable part</b>	Brush holder,Separate box,Water pan

## NOTE

- 1Although it is made of carbon steel material, attention should also be paid to its load-bearing limit, avoiding placing heavy items, and preventing the frame from deforming or being damaged.
2. It is mainly suitable for storage around kitchen sinks and should not be used in environments that are too humid, hot, or have corrosive gases to avoid affecting its service life.
3. Regularly clean the water in the water receiving tray.

Sanven Technology Ltd.

Address: Suite 250, 9166 Anaheim Place, Rancho Cucamonga, CA 91730



# **VEVOR**

**Affordable. Reliable. Home Improvement.**

**Uchwyty na gąbki i pojemniki na zlew**

**MODEL: 2SH&SC001**

# VEVOR

Affordable. Reliable. Home Improvement.

## Sponge Holders & Sink Caddies

**MODEL: 2SH&SC001**



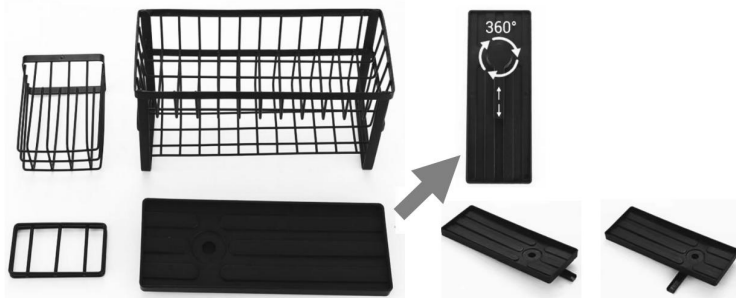
To jest oryginalna instrukcja, przed użyciem należy uważnie przeczytać wszystkie instrukcje. VEVOR zastrzega sobie jasną interpretację naszej instrukcji obsługi. Wygląd produktu będzie zależał od produktu, który otrzymałeś. Prosimy o wybaczenie, że nie poinformujemy Cię ponownie, jeśli w naszym produkcie pojawią się jakiegokolwiek aktualizacje technologiczne lub oprogramowania.



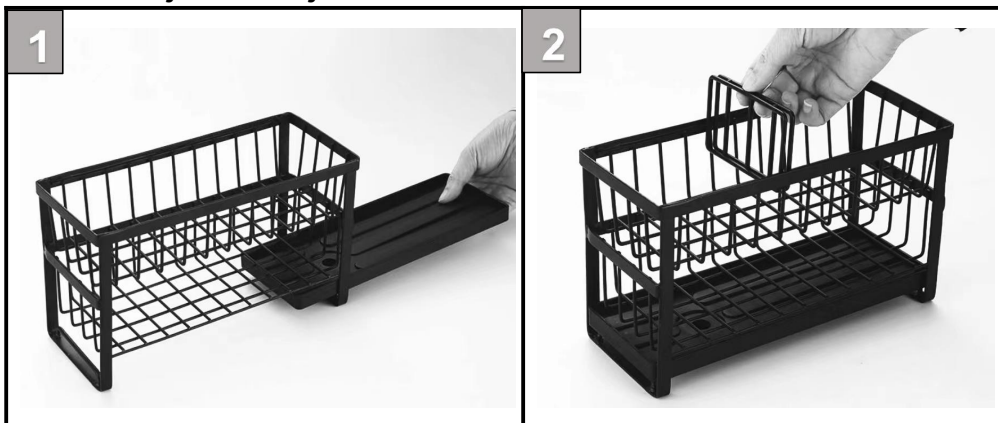
**Ostrzeżenie:** Aby zminimalizować ryzyko obrażeń, użytkownik powinien uważnie przeczytać instrukcję obsługi.

# Instrukcja instalacji

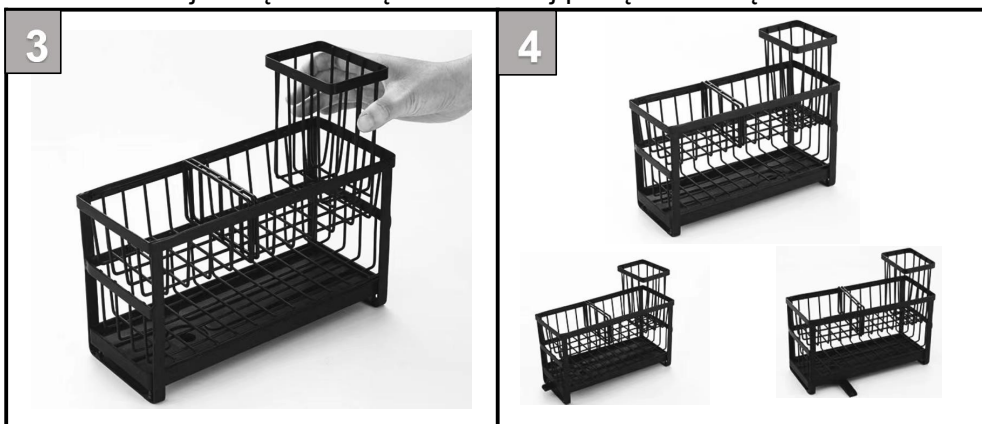
## 1. Część



## 2. Instrukcja instalacji



1. Zamontuj tackę na wodę. 2. Zamontuj półkę działową.



3. Zamontuj kosz do przechowywania. 4. Montaż zakończony.

### Parametr produktu

<b>Model</b>	2SH&SC001
<b>Tworzywo</b>	Stal węglowa + malowanie proszkowe
<b>Kolor</b>	Czarny
<b>Metoda instalacji</b>	Stożp
<b>Część odłączalna</b>	Uchwyt na szczotkę, osobne pudełko, miska na wodę

### NOTATKA

1 Mimo że rama wykonana jest ze stali węglowej, należy zwrócić uwagę na jej nośność, unikać umieszczania ciężkich przedmiotów i zapobiegać odkształceniom lub uszkodzeniom ramy.

2. Produkt nadaje się głównie do przechowywania wokół zlewów kuchennych. Nie należy go używać w środowiskach o dużej wilgotności, wysokiej temperaturze lub zawierających gazy żrące, aby nie skrócić jego żywotności.

3. Regularnie czyść tackę na wodę .

Sanven Technology Ltd.

Adres: Suite 250, 9166 Anaheim Place, Rancho Cucamonga, CA 91730





# **VEVOR**

**Affordable. Reliable. Home Improvement.**

**Schwammhalter & Spülbeckenablagen**

**MODELL: 2SH&SC001**

# VEVOR

Affordable. Reliable. Home Improvement.

## Sponge Holders & Sink Caddies

MODELL: 2SH&SC001



Dies ist die Originalanleitung. Bitte lesen Sie alle Anweisungen sorgfältig durch, bevor Sie das Gerät in Betrieb nehmen. VEVOR behält sich das Recht vor, die Bedienungsanleitung klar und deutlich zu interpretieren.

Das Aussehen des Produkts hängt vom gelieferten Produkt ab. Bitte haben Sie Verständnis dafür, dass wir Sie nicht erneut über Technologie- oder Software-Updates informieren.



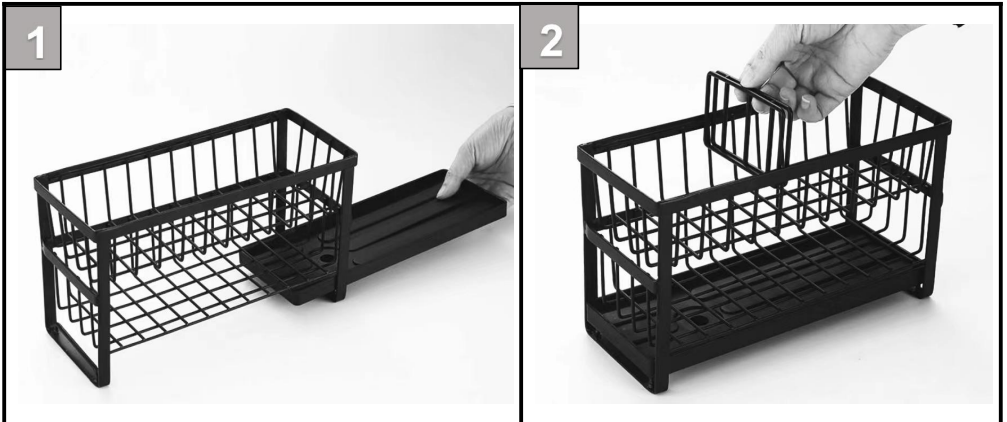
Warnung: Um das Verletzungsrisiko zu verringern, muss der Benutzer die Bedienungsanleitung sorgfältig lesen.

# Installationsanweisungen

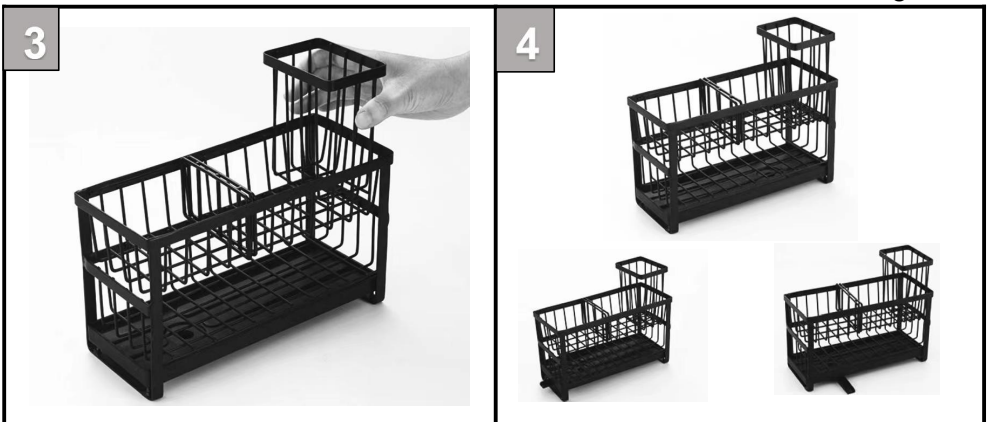
## 1. Teil



## 2. Installationsanleitung



1. Installieren Sie die Wasserschale. 2. Installieren Sie das Trenngestell.



3. Installieren Sie den Aufbewahrungskorb. 4. Montage abgeschlossen.

## Produktparameter

<b>Modell</b>	2SH&SC001
<b>Material</b>	Kohlenstoffstahl + Pulverbeschichtung
<b>Farbe</b>	Schwarz
<b>Installationsmethode</b>	Mesa
<b>Abnehmbarer Teil</b>	Bürstenhalter, Separate Box, Wasserwanne

## NOTIZ

- 1 Obwohl es aus Kohlenstoffstahl besteht, sollte auch auf die Tragfähigkeitsgrenze geachtet werden. Vermeiden Sie das Platzieren schwerer Gegenstände und verhindern Sie, dass sich der Rahmen verformt oder beschädigt wird.
2. Es eignet sich hauptsächlich zur Lagerung rund um Küchenspülen und sollte nicht in Umgebungen verwendet werden, die zu feucht oder heiß sind oder korrosive Gase enthalten, um die Lebensdauer nicht zu beeinträchtigen.
3. Reinigen Sie regelmäßig das Wasser in der Wasserauffangschale .

Sanven Technology Ltd.

Adresse: Suite 250, 9166 Anaheim Place, Rancho Cucamonga, CA 91730





# **VEVOR**

**Affordable. Reliable. Home Improvement.**

**Porte-éponges et paniers d'évier**

**MODÈLE: 2SH&SC001**

# VEVOR

Affordable. Reliable. Home Improvement.

## Sponge Holders & Sink Caddies

MODÈLE: 2SH&SC001



Ceci est le mode d'emploi d'origine. Veuillez lire attentivement l'intégralité du manuel avant utilisation. VEVOR se réserve le droit d'interpréter clairement ce manuel d'utilisation. L'apparence du produit dépend du produit que vous avez reçu. Veuillez nous excuser pour les éventuelles mises à jour technologiques ou logicielles.



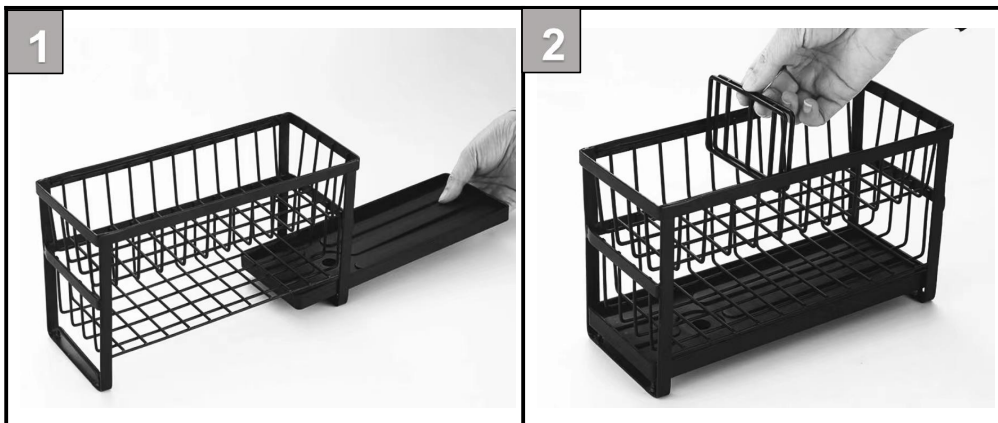
Avertissement - Pour réduire le risque de blessure, l'utilisateur doit lire attentivement le manuel d'instructions.

# Instructions d'installation

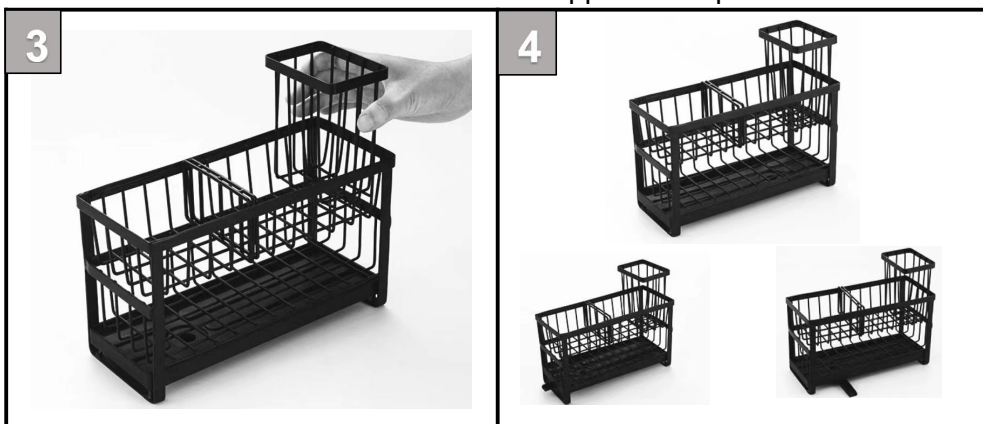
## 1. Partie



## 2. Guide d'installation



1. Installez le bac à eau. 2. Installez le support de séparation.



3. Installez le panier de rangement. 4. Assemblage terminé.

## Paramètre du produit

<b>Modèle</b>	2SH&SC001
<b>Matériel</b>	Acier au carbone + revêtement en poudre
<b>Couleur</b>	Noir
<b>Méthode d'installation</b>	Mesa
<b>Partie détachable</b>	Porte-balais, boîte séparée, bac à eau

### NOTE

- 1 Bien qu'il soit fabriqué en acier au carbone, il convient également de prêter attention à sa limite de charge, en évitant de placer des objets lourds et en empêchant le cadre de se déformer ou d'être endommagé.
2. Il convient principalement au stockage autour des éviers de cuisine et ne doit pas être utilisé dans des environnements trop humides, chauds ou contenant des gaz corrosifs pour éviter d'affecter sa durée de vie.
3. Nettoyez régulièrement l'eau du bac de réception d'eau .

Sanven Technology Ltd.

Adresse : Suite 250, 9166 Anaheim Place, Rancho Cucamonga, CA 91730





# **VEVOR**

**Affordable. Reliable. Home Improvement.**

**Sponshouders en gootsteenmanden**

**MODEL: 2SH&SC001**

# VEVOR

Affordable. Reliable. Home Improvement.

## Sponge Holders & Sink Caddies

**MODEL: 2SH&SC001**



Dit is de originele handleiding. Lees alle instructies zorgvuldig door voordat u het product gebruikt. VEVOR behoudt zich het recht voor om de gebruiksaanwijzing duidelijk te interpreteren. Het uiterlijk van het product is afhankelijk van het product dat u hebt ontvangen. Neemt u het ons niet kwalijk dat we u niet meer op de hoogte stellen van eventuele technologische of software-updates voor ons product.



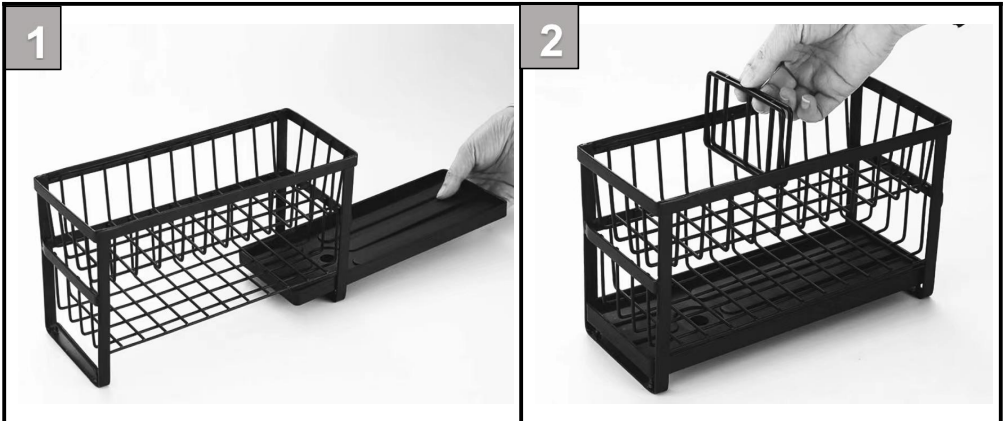
**Waarschuwing:** om het risico op letsel te verminderen, dient de gebruiker de gebruiksaanwijzing zorgvuldig te lezen.

# Installatie - instructies

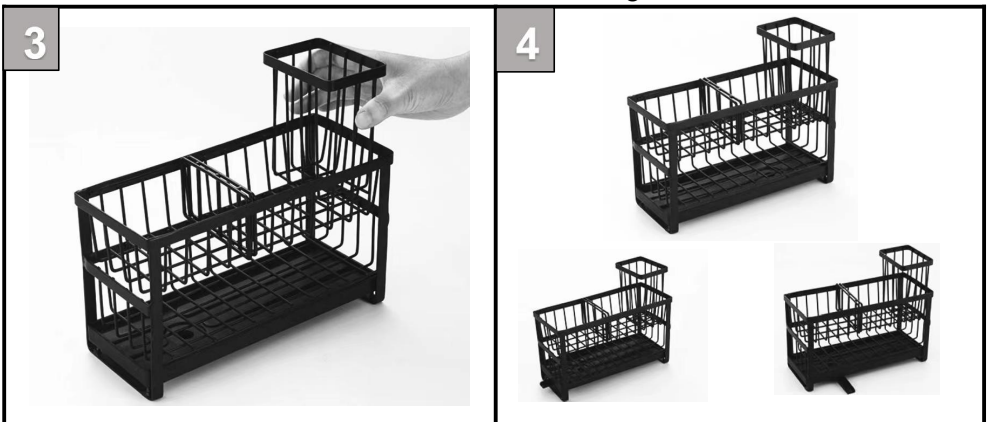
## 1. Deel



## 2. Installatiehandleiding



1. Plaats de waterbak. 2. Plaats het scheidingsrek.



3. Plaats de opbergmand. 4. Montage voltooid.

## Productparameter

<b>Model</b>	2SH&SC001
<b>Materiaal</b>	Koolstofstaal + poedercoating
<b>Kleur</b>	Zwart
<b>Installatiemethode</b>	Tafel
<b>Afneembaar onderdeel</b>	Borstelhouder, Aparte doos, Waterpan

## OPMERKING

- 1 Hoewel het frame van koolstofstaal is gemaakt, moet er toch op het draagvermogen worden gelet. Plaats geen zware voorwerpen op het frame en voorkom dat het vervormt of beschadigd raakt.
2. Het is vooral geschikt voor opslag rondom gootstenen in keukens en mag niet worden gebruikt in omgevingen die te vochtig of te warm zijn of corrosieve gassen bevatten, om te voorkomen dat de levensduur wordt beïnvloed.
3. Maak het water in de wateropvangbak regelmatig schoon .

Sanven Technologie Ltd.

Adres: Suite 250, 9166 Anaheim Place, Rancho Cucamonga, CA 91730





# **VEVOR**

**Affordable. Reliable. Home Improvement.**

**Svamphållare och diskhållare**

**MODELL: 2SH&SC001**

# VEVOR

Affordable. Reliable. Home Improvement.

## Sponge Holders & Sink Caddies

MODELL: 2SH&SC001



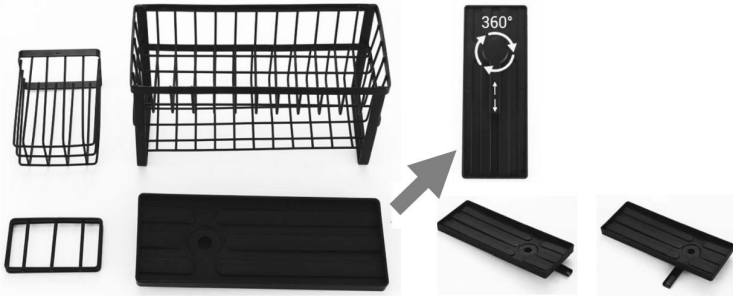
Detta är originalinstruktionerna, vänligen läs alla instruktioner noggrant innan du använder produkten. VEVOR förbehåller sig en tydlig tolkning av vår användarmanual. Produktens utseende ska vara beroende av den produkt du mottagit. Vi ber om ursäkt för att vi inte kommer att informera dig igen om det finns några teknik- eller programuppdateringar för vår produkt.



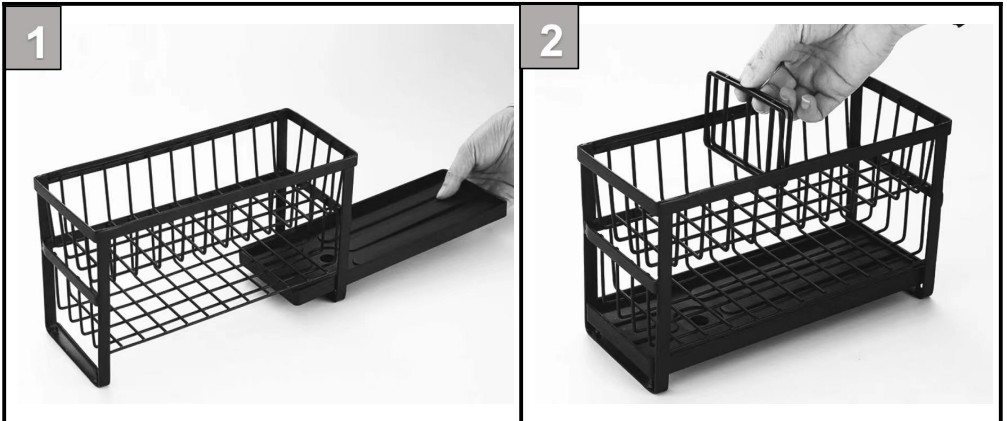
**Varning – För att minska risken för skador måste användaren läsa instruktionsmanualen noggrant.**

# Installationsanvisningar

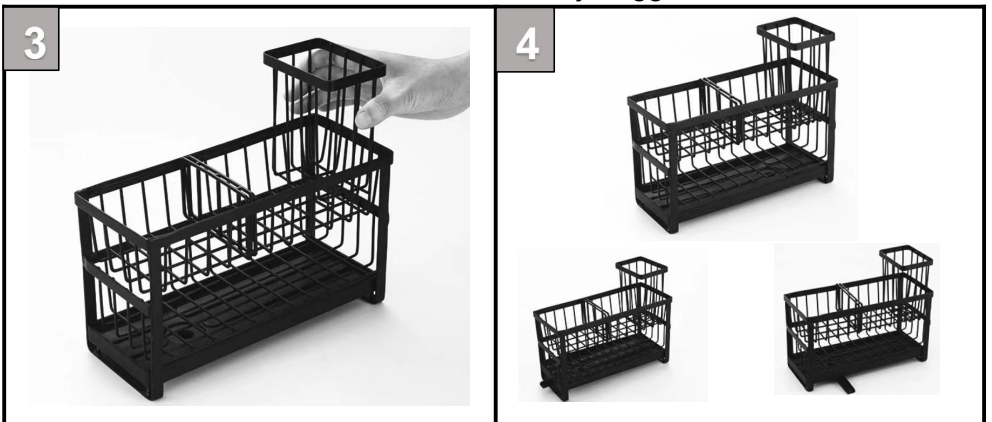
## 1. Del



## 2. Installationsguide



1. Montera vattenbrickan. 2. Montera skiljeväggsstället.



3. Montera förvaringskorgen. 4. Montering klar.

## Produktparameter

<b>Modell</b>	2SH&SC001
<b>Material</b>	Kolstål + pulverlackering
<b>Färg</b>	Svart
<b>Installationsmetod</b>	Mesa
<b>Avtagbar del</b>	Borsthållare, separat låda, vattenpanna

## NOTERA

- 1 Även om den är tillverkad av kolstål bör man också vara uppmärksam på dess bärförmåga, undvika att placera tunga föremål och förhindra att ramen deformeras eller skadas.
2. Den är främst lämplig för förvaring runt köksvaskar och bör inte användas i miljöer som är för fuktiga, varma eller innehåller frätande gaser för att undvika att påverka dess livslängd.
3. Rengör regelbundet vattnet i vattenuppsamlingsbrickan .

Sanven Technology Ltd.

Adress: Suite 250, 9166 Anaheim Place, Rancho Cucamonga, CA 91730





# **VEVOR**

**Affordable. Reliable. Home Improvement.**

**Portaesponjas y organizadores para fregadero**

**MODELO: 2SH&SC001**

# VEVOR

Affordable. Reliable. Home Improvement.

## Sponge Holders & Sink Caddies

**MODELO: 2SH&SC001**



Estas son las instrucciones originales; lea atentamente todas las instrucciones del manual antes de utilizarlo. VEVOR se reserva el derecho de interpretar su manual de usuario. La apariencia del producto dependerá del producto que haya recibido. Le rogamos que nos disculpe si no le informamos de nuevo si hay actualizaciones tecnológicas o de software en nuestro producto.



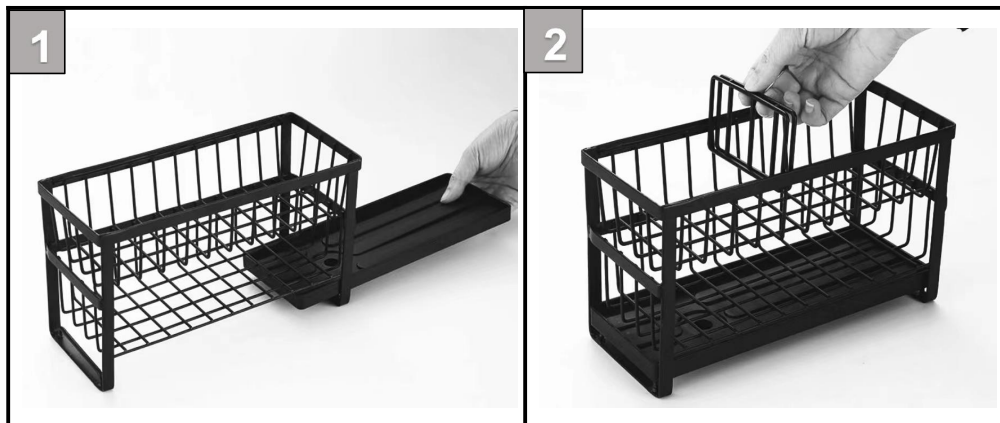
**Advertencia:** Para reducir el riesgo de lesiones, el usuario debe leer atentamente el manual de instrucciones.

# Instrucciones de instalación

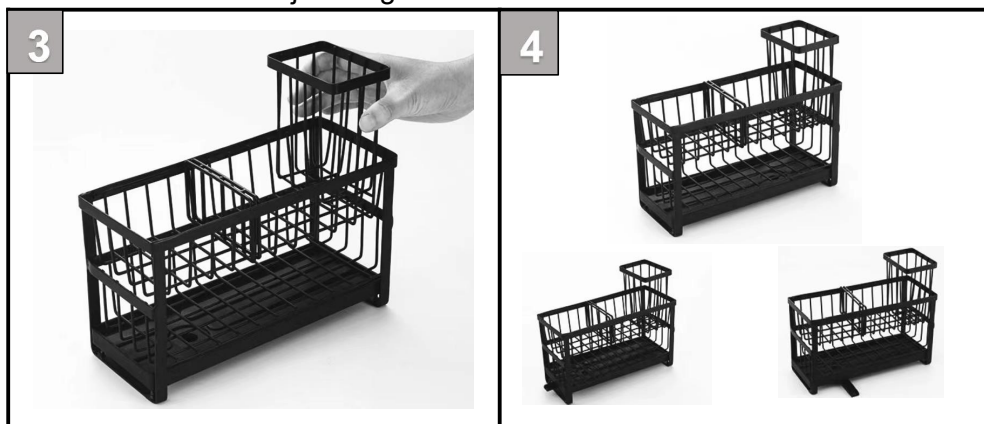
## 1. Parte



## 2. Guía de instalación



1. Instale la bandeja de agua. 2. Instale el estante divisorio.



3. Instale la cesta de almacenamiento. 4. Montaje completado.

## Parámetros del producto

<b>Modelo</b>	2SH&SC001
<b>Material</b>	Acero al carbono + recubrimiento en polvo
<b>Color</b>	Negro
<b>Método de instalación</b>	Colina baja
<b>Pieza desmontable</b>	Portaescobillas, Caja independiente, Bandeja de agua

### NOTA

- 1 Aunque está hecho de material de acero al carbono, también se debe prestar atención a su límite de carga, evitando colocar elementos pesados y evitando que el marco se deforme o se dañe.
2. Es principalmente adecuado para almacenarlo cerca de los fregaderos de la cocina y no debe usarse en entornos demasiado húmedos, calurosos o con gases corrosivos para evitar afectar su vida útil.
3. Limpie periódicamente el agua de la bandeja receptora de agua .

Sanven Tecnología Ltd.

Dirección: Suite 250, 9166 Anaheim Place, Rancho Cucamonga, CA  
91730





# **VEVOR**

**Affordable. Reliable. Home Improvement.**

**Porta spugne e contenitori per lavello**

**MODELLO: 2SH&SC001**

# VEVOR

Affordable. Reliable. Home Improvement.

## Sponge Holders & Sink Caddies

**MODELLO: 2SH&SC001**



Queste sono le istruzioni originali, si prega di leggere attentamente tutte le istruzioni del manuale prima di utilizzare il prodotto. VEVOR si riserva la piena interpretazione del manuale utente. L'aspetto del prodotto dipenderà dal prodotto ricevuto. Vi preghiamo di non informarvi ulteriormente in caso di aggiornamenti tecnologici o software relativi al nostro prodotto.



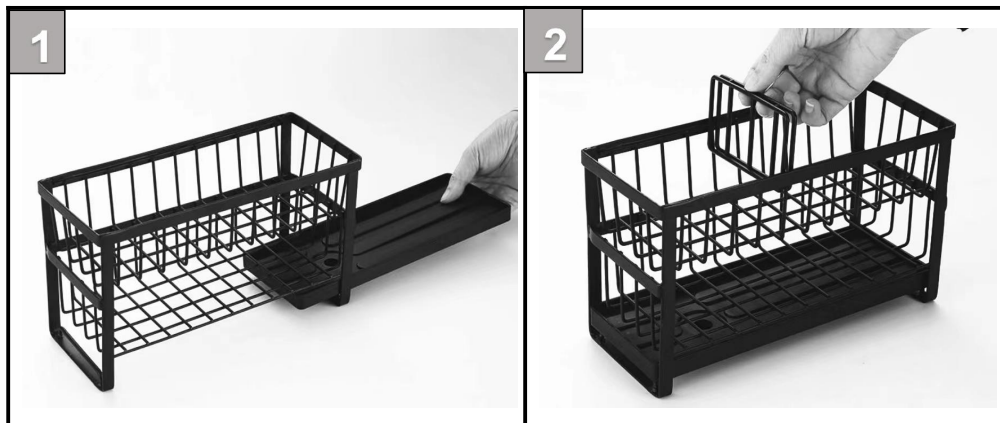
**Avvertenza:** per ridurre il rischio di lesioni, l'utente deve leggere attentamente il manuale di istruzioni.

# Istruzioni di installazione

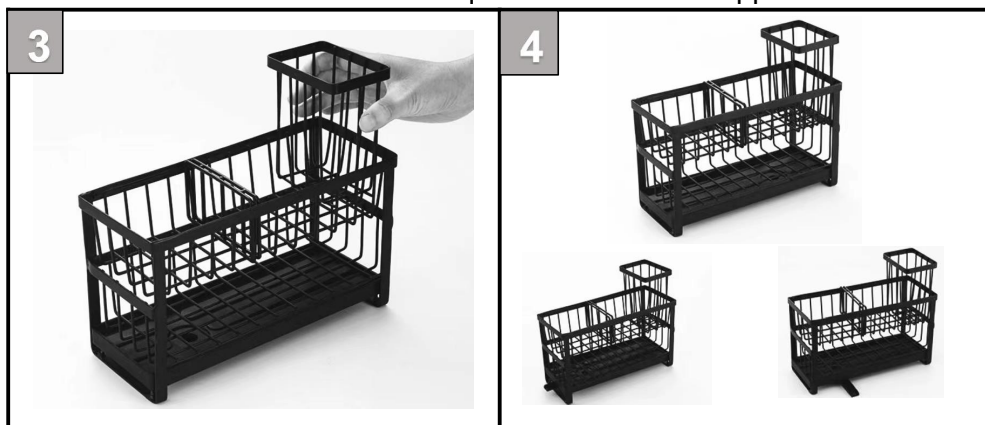
## 1. Parte



## 2. Guida all'installazione



1. Installare la vaschetta dell'acqua. 2. Installare il supporto divisorio.



3. Installare il cestello portaoggetti. 4. Assemblaggio completato.

## Parametro del prodotto

<b>Modello</b>	2SH&SC001
<b>Materiale</b>	Acciaio al carbonio + verniciatura a polvere
<b>Colore</b>	Nero
<b>Metodo di installazione</b>	Mesa
<b>Parte staccabile</b>	Portaspazzole, scatola separata, vaschetta dell'acqua

### NOTA

- 1 Sebbene sia realizzato in acciaio al carbonio, occorre prestare attenzione anche alla sua capacità di carico, evitando di appoggiarvi oggetti pesanti e di deformare o danneggiare il telaio.
2. È adatto principalmente per essere conservato vicino ai lavelli delle cucine e non deve essere utilizzato in ambienti troppo umidi, caldi o con gas corrosivi per evitare di comprometterne la durata.
3. Pulire regolarmente l'acqua nella vaschetta di raccolta .

Sanven Technology Ltd.

Indirizzo: Suite 250, 9166 Anaheim Place, Rancho Cucamonga, CA 91730



