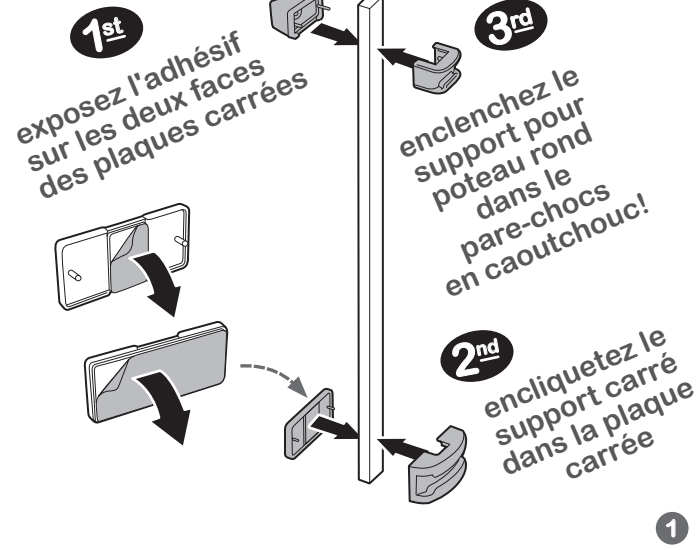
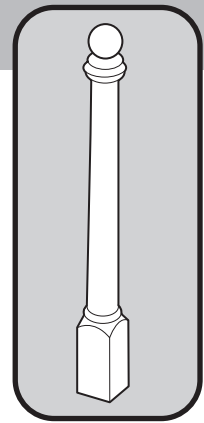
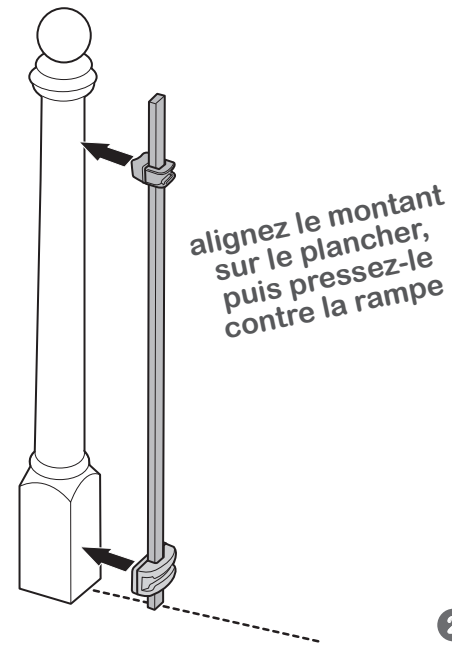


montage sur poteau de rampe à tête ronde

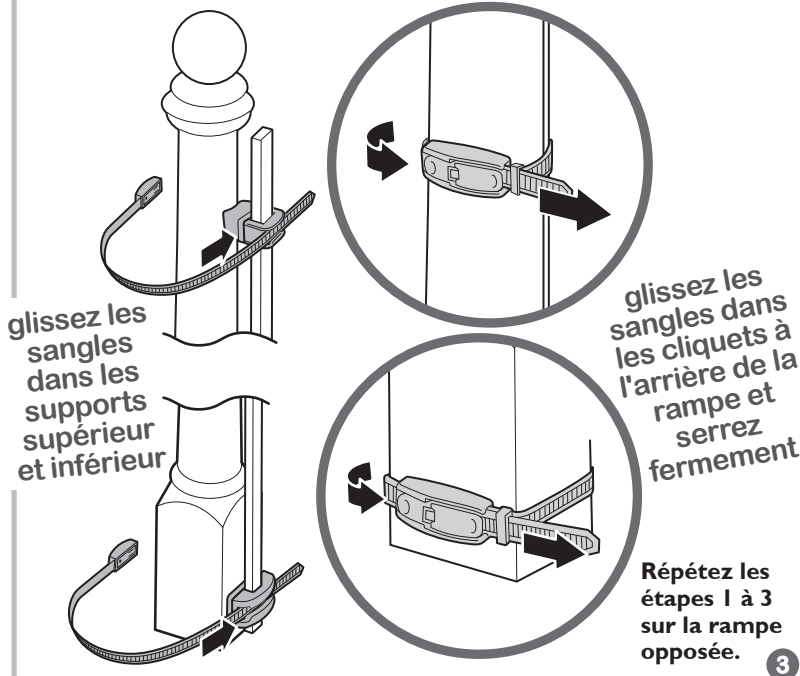


1

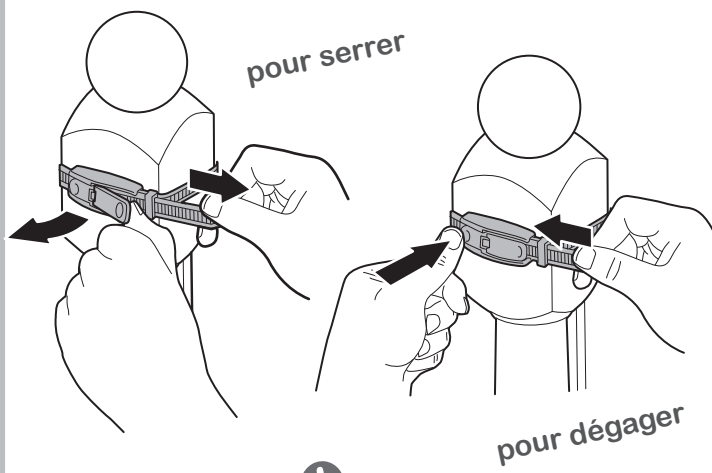


2

serrer et dégager



3

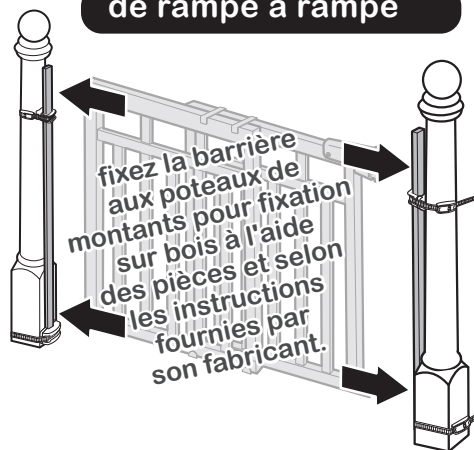


4

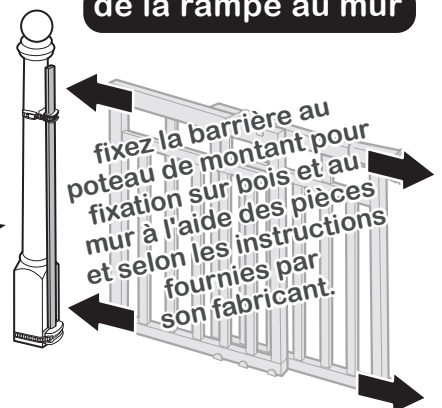
Remarque : Veillez à bien serrer les supports supérieur et inférieur ! ATTENTION DE NE PAS TROP SERRER !

de rampe à rampe

de la rampe au mur



ou

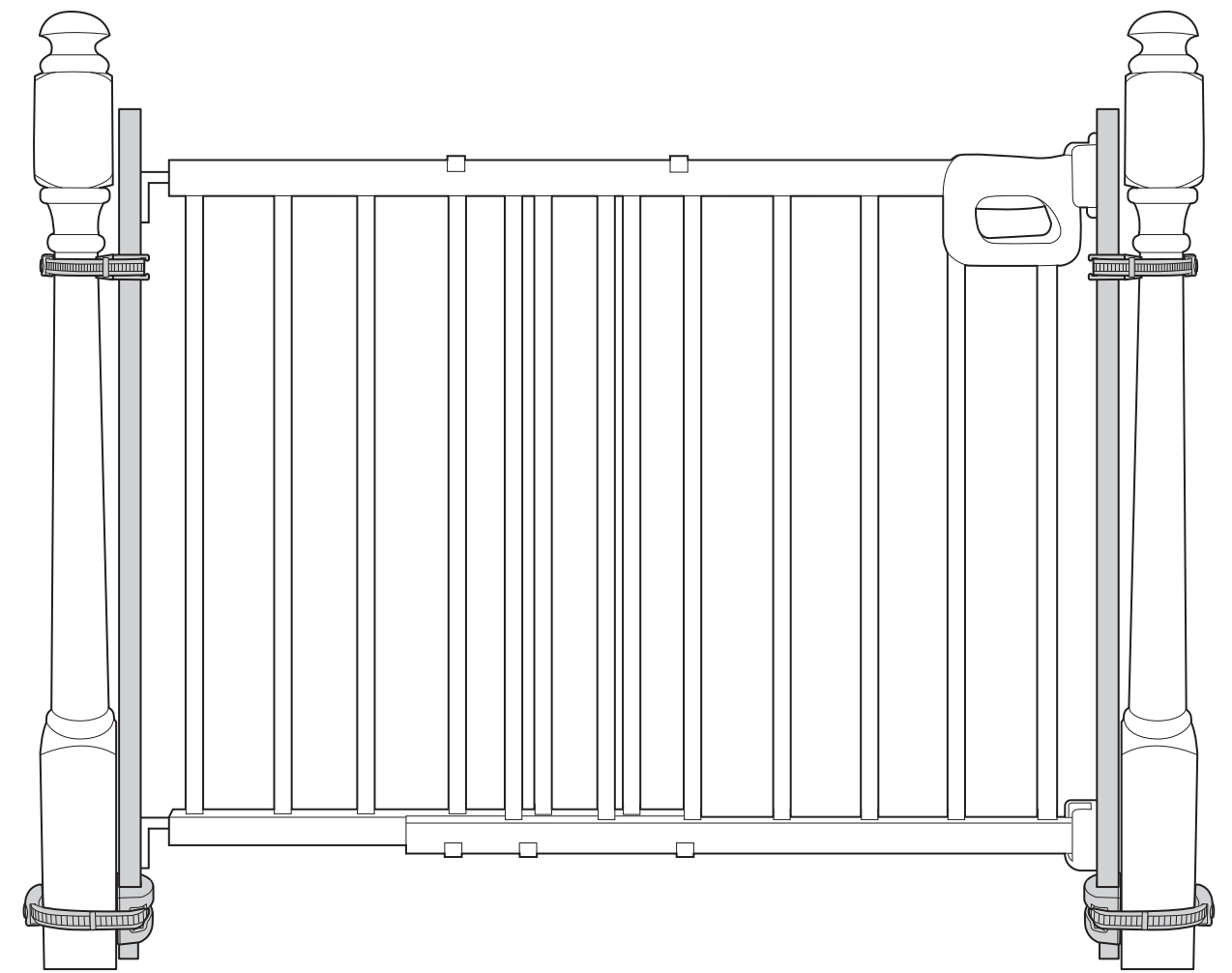


Remarque : Suivez toujours les instructions du fabricant de votre barrière pour l'installer. Le non-respect de cette directive risque d'entraîner de graves blessures.

5



Please read the following instructions and warnings carefully.
 Keep this Instruction Manual for future reference.
 For technical support, contact us at 1-401-671-6551
 or www.summerinfant.com/contact
 For use with children from 6 to 24 months.
 Adult assembly required.



Banister to Banister™ Universal Kit

INSTRUCTION MANUAL

This helpful kit allows you to install most hardware and pressure mounted gates to your staircase banisters without drilling into them. The kit will accommodate most hardware and pressure mounted gates, up to 37 in. tall, and can also be installed from a banister to a wall.

⚠ WARNING

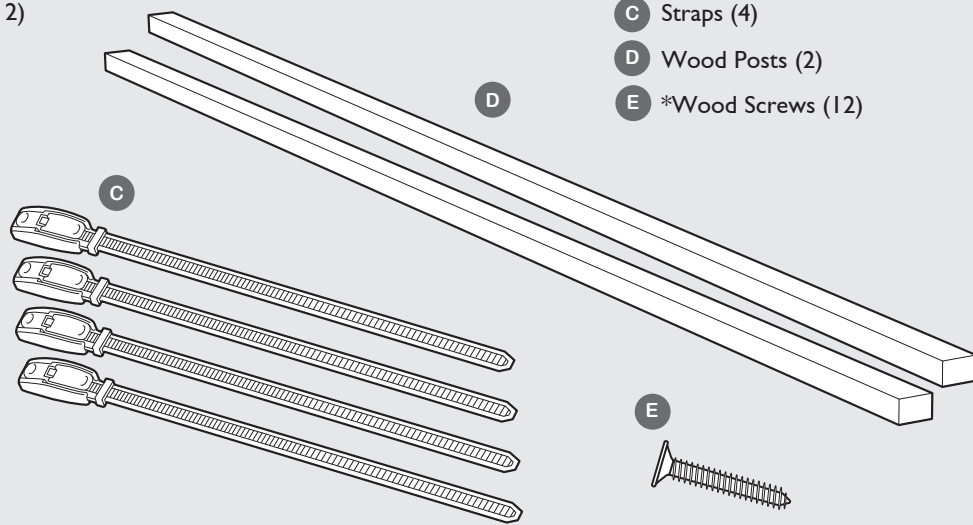
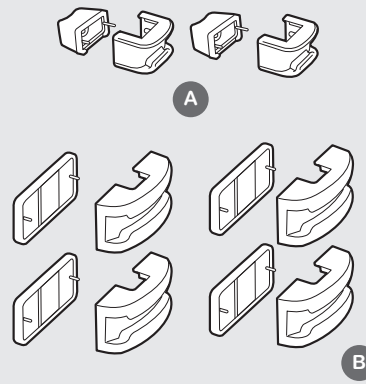
Children have died or been seriously injured when gates are not securely installed. Always install and use gate as directed, using all required parts. Install according to manufacturer's instructions.

- Stop using when a child can climb over or dislodge the gate.
- Use only with locking/latching mechanism securely engaged.
- **NEVER** use to keep child away from pool.
- **NEVER** leave child unattended.
- **ALWAYS** close and lock gate behind you.
- This product will not necessarily prevent all accidents. Proper adult supervision is required at all times.
- Do not use if any components are missing or damaged.
- Adult assembly required. Exercise care when unpacking and assembling product.
- Intended for use with children from 6 months through 24 months.
- Check daily that banister brackets are securely attached and gate is securely anchored to banisters.

components

- A Round Brackets & Rubber Bumpers (set of 2)
- B Square Brackets & Plates (set of 4)

- C Straps (4)
- D Wood Posts (2)
- E *Wood Screws (12)



! *Wood screws included with this kit are optional. For use only if screws included with gate purchased separately are too long.

Maintenance: Wipe surface with a damp cloth or sponge using mild soap and warm water to clean. Towel dry.

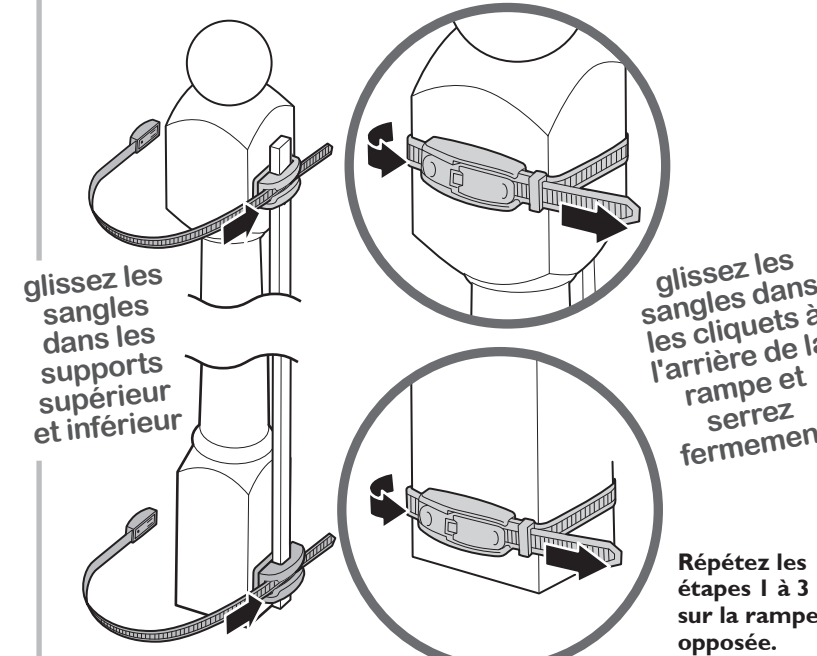
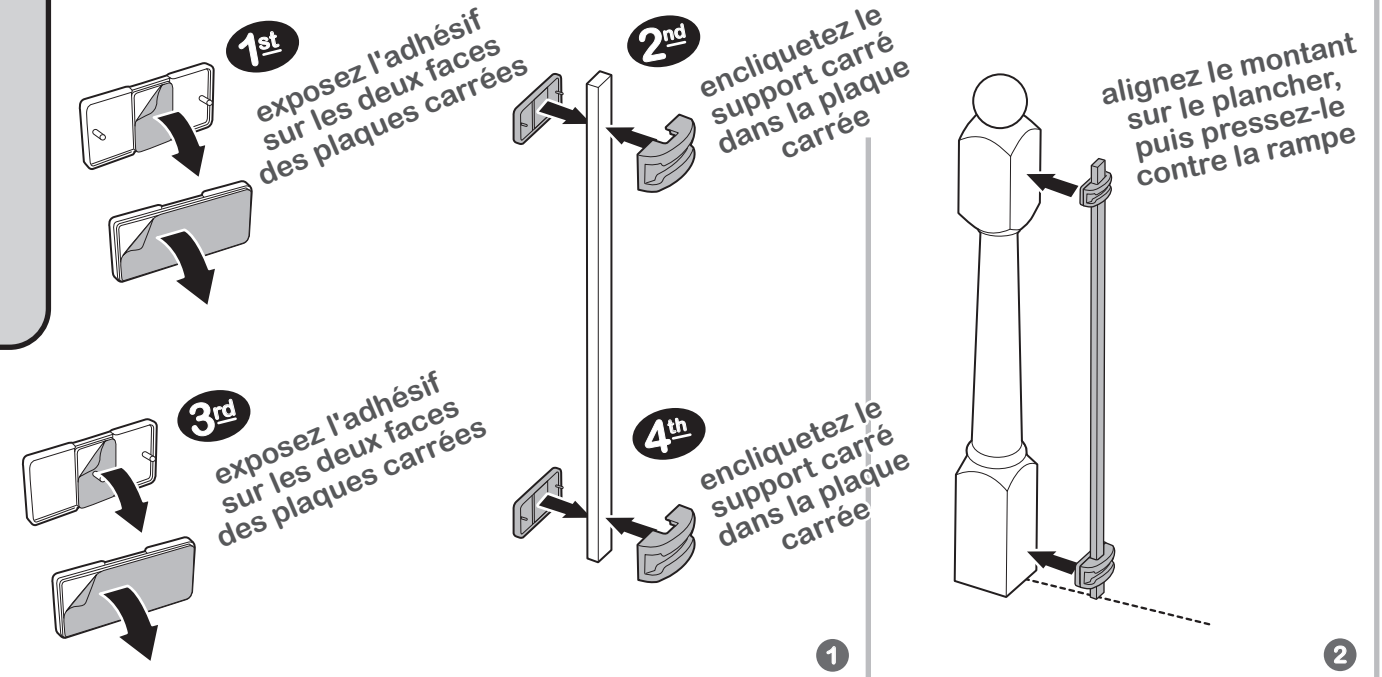
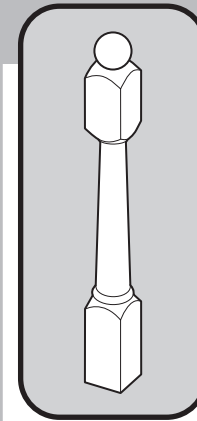
We're here to help! If you have questions or need assistance, please contact our Consumer Relations Team at **1-401-671-6551** or www.summerinfant.com/contact

Summer Infant (USA), Inc.
1275 Park East Drive
Woonsocket, RI 02895 USA
1-401-671-6551

Please retain information for future reference.
Colors and styles may vary.
MADE IN CHINA. 09/18

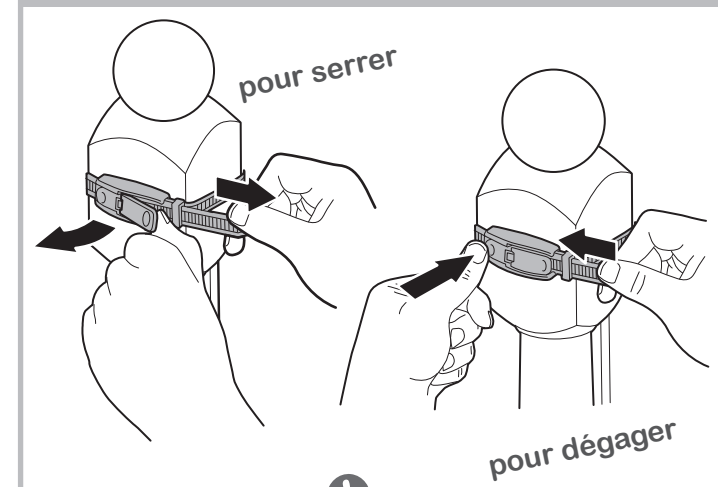
© 2018 Summer Infant (USA), Inc.
Summer Infant Canada, Ltd.
200 First Gulf Blvd., Unit C
Brampton, Ontario
Canada, L6W 4T5
1-905-456-8484

montage sur poteau de rampe à tête carrée



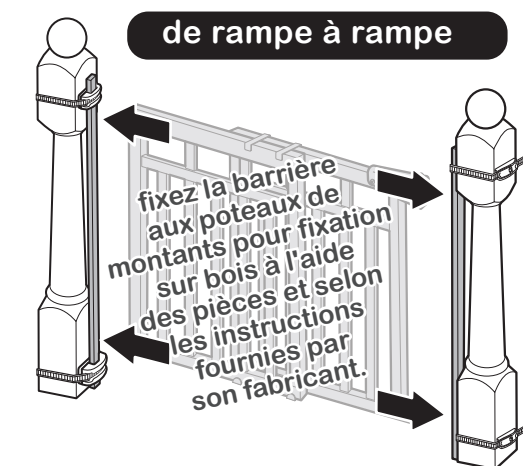
Répétez les étapes 1 à 3 sur la rampe opposée. 3

serrer et dégager

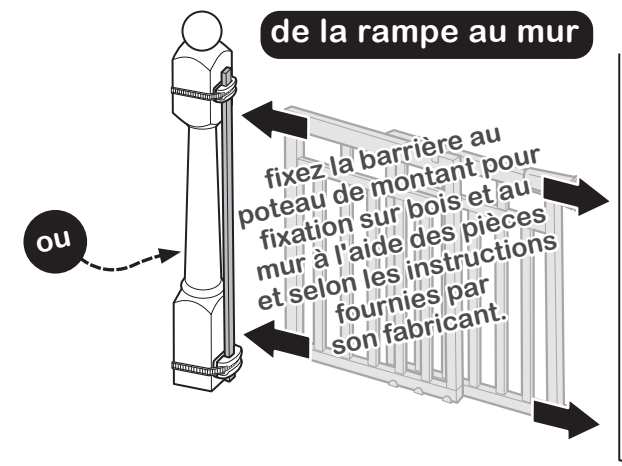


Remarque : Veillez à bien serrer les supports supérieur et inférieur ! **ATTENTION DE NE PAS TROP SERRER !** 4

de rampe à rampe



de la rampe au mur



Remarque : Suivez toujours les instructions du fabricant de votre barrière pour l'installer. Le non-respect de cette directive risque d'entraîner de graves blessures. 5

⚠ MISE EN GARDE : IMPORTANT ! À CONSERVER POUR TOUTE RÉFÉRENCE ULTÉRIEURE!

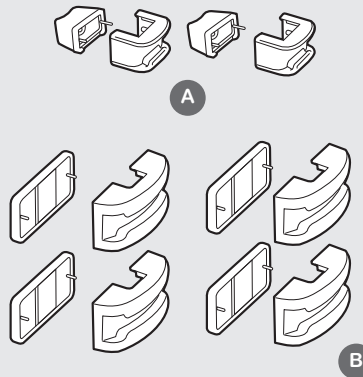
DES ENFANTS ONT SUBI DES BLESSURES GRAVES OU MÊME FATALES EN RAISON D'UNE BARRIÈRE MAL INSTALLÉE. INSTALLEZ ET UTILISEZ TOUJOURS LA BARRIÈRE SELON LES DIRECTIVES ET AVEC TOUTES LES PIÈCES FOURNIES. INSTALLER CONFORMÉMENT AUX INSTRUCTIONS DU FABRICANT.

- CESSER DE L'UTILISER LORSQUE L'ENFANT EST CAPABLE D'ENJAMBER OU DE DÉLOGER/D'OUVRIER LA BARRIÈRE.
- NE JAMAIS LAISSER UN ENFANT SANS SURVEILLANCE.
- POUR ÉVITER LES CHUTES, NE JAMAIS L'UTILISER EN HAUT D'UN ESCALIER.
- NE JAMAIS UTILISER LA BARRIÈRE POUR EMPÊCHER LES ENFANTS D'ACCÉDER À UNE PISCINE.
- TOUJOURS REFERMER ET VERROUILLER LA BARRIÈRE DERRIÈRE VOUS.
- CE PRODUIT N'EMPÊCHERA PAS NÉCESSAIREMENT LES ACCIDENTS. LA SUPERVISION D'UN ADULTE EST REQUISE EN PERMANENCE.
- NE PAS UTILISER EN CAS DE PIÈCES MANQUANTES OU ENDOMMAGÉES.
- MONTAGE PAR UN ADULTE REQUIS. DÉBALLER ET ASSEMBLER LE PRODUIT AVEC PRÉCAUTION.
- CONÇUE POUR DES ENFANTS DE 6 À 24 MOIS.
- VÉRIFIER QUOTIDIENNEMENT QUE LES SUPPORTS DE RAMPE SONT SOLIDEMENT FIXÉS ET QUE LA BARRIÈRE EST BIEN ASSUJETTIE.

composants

A Supports pour poteaux ronds et pare-chocs en caoutchouc (2)

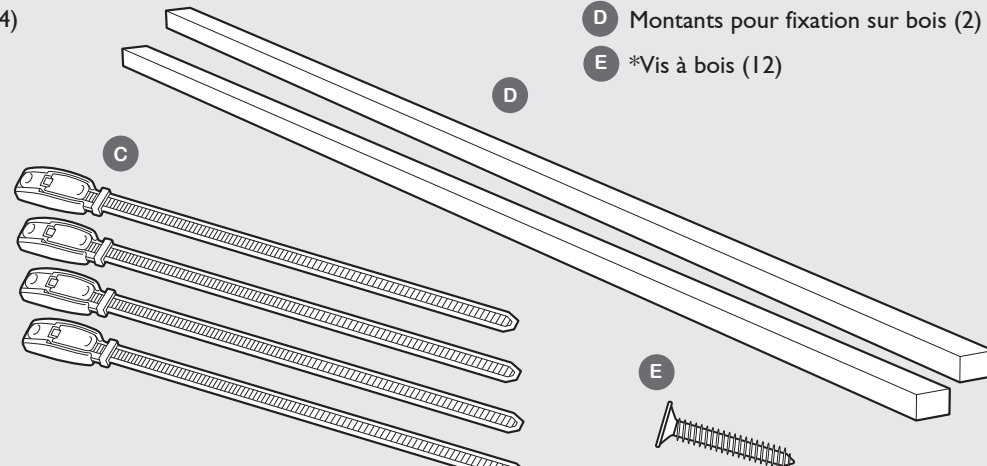
B Supports pour poteaux carrés et plaques (4)



C Sangles (4)

D Montants pour fixation sur bois (2)

E *Vis à bois (12)



! *Les vis à bois incluses dans ce kit sont facultatives. À utiliser seulement si les vis fournies avec la barrière achetée séparément sont trop longues.

Entretien: Nettoyez en essuyant les surfaces avec une éponge ou un linge humide et un savon doux et de l'eau chaude.

Summer Infant se porte garant de la qualité de tous ses produits. Si vous n'êtes pas entièrement satisfait ou avez des questions, veuillez communiquer avec notre équipe du service à la clientèle au 1-401-671-6551 ou au www.summerinfant.com/contact

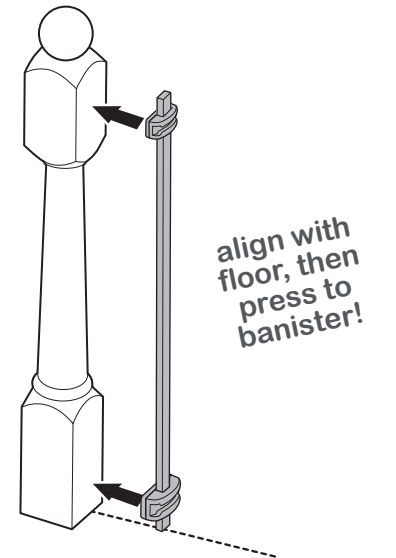
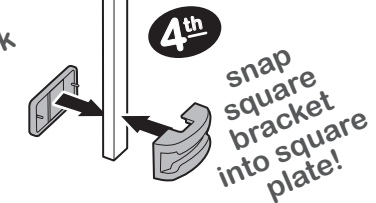
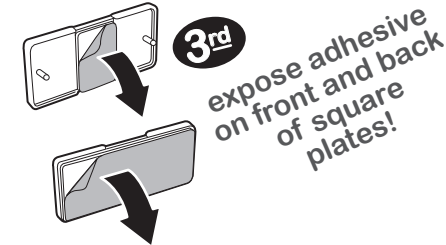
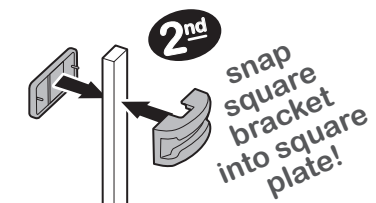
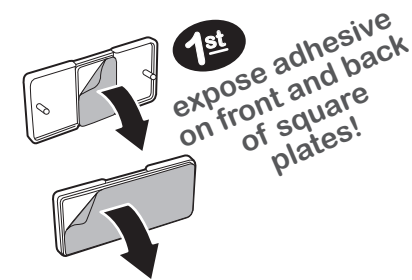
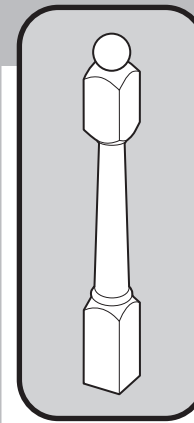
Summer Infant (USA), Inc.
1275 Park East Drive
Woonsocket, RI 02895 USA
1-401-671-6551

Veuillez conserver ces informations pour toute référence ultérieure. Les couleurs et modèles peuvent varier.
FABRIQUÉ EN CHINE. 09/18

© 2018 Summer Infant (USA), Inc.

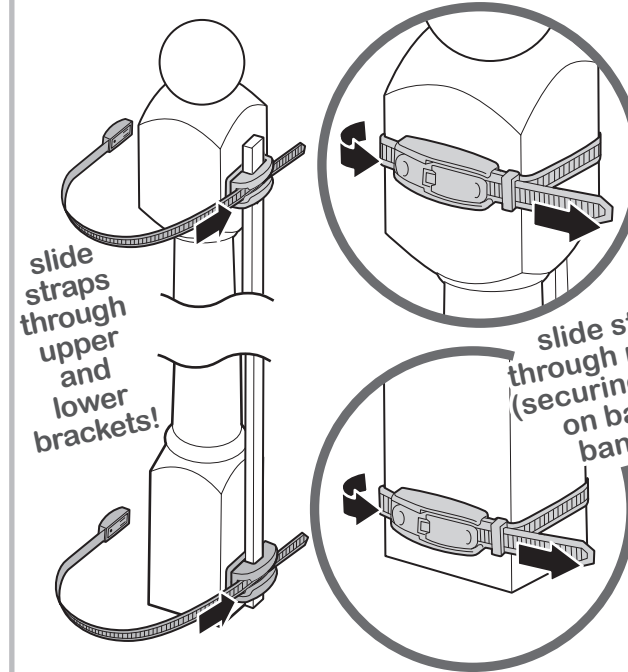
Summer Infant Canada, Ltd.
200 First Gulf Blvd., Unit C
Brampton, Ontario
Canada, L6W 4T5
1-905-456-8484

square top banister assembly



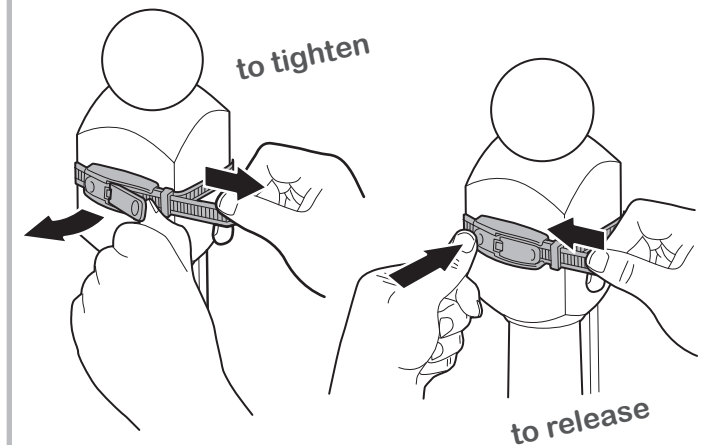
1

2



3

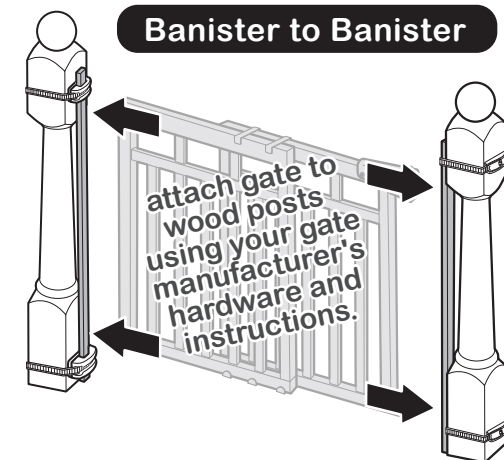
tighten & release



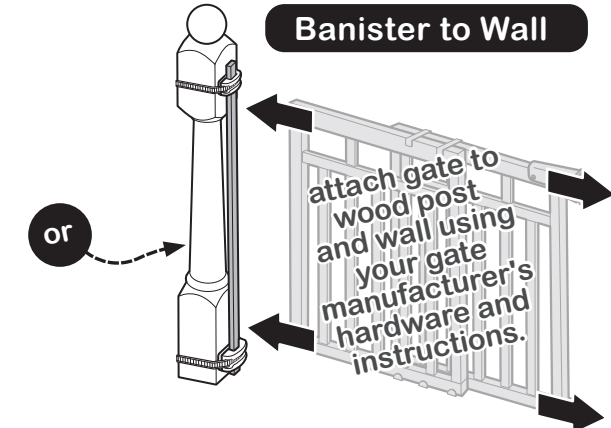
! **Note:** Be sure to tighten both top and bottom brackets! **DO NOT OVER TIGHTEN!**

4

Banister to Banister



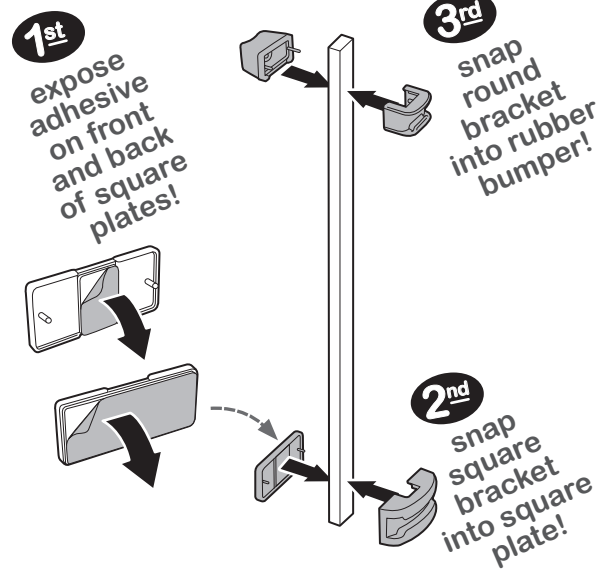
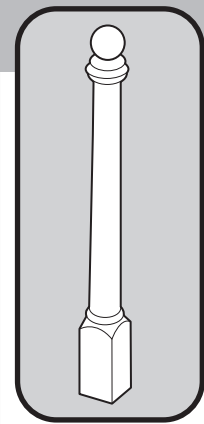
Banister to Wall



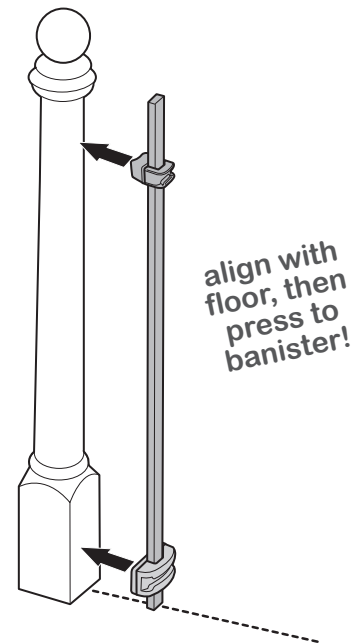
! **Note:** Always follow your specific gate manufacturer's directions when mounting the gate. Failure to do so may lead to serious injury.

5

round top banister assembly

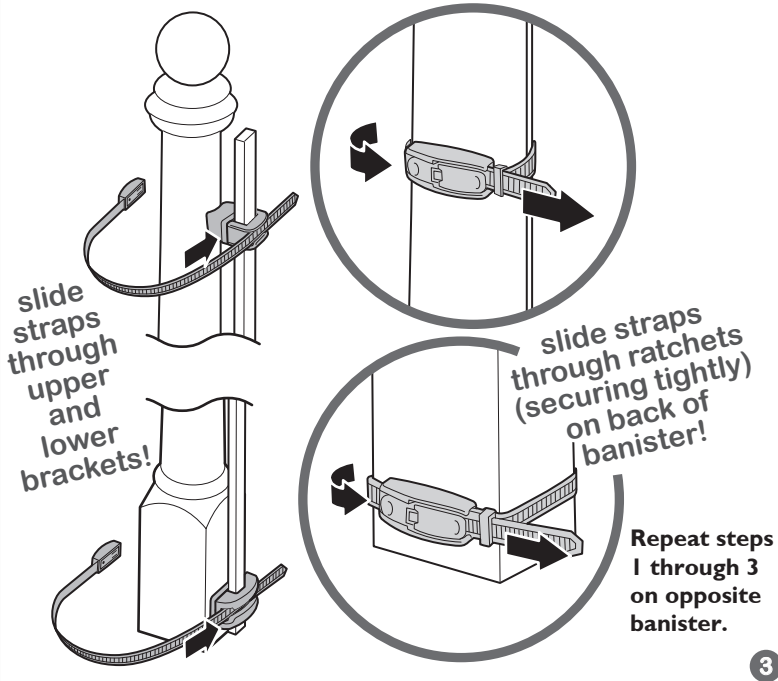


1

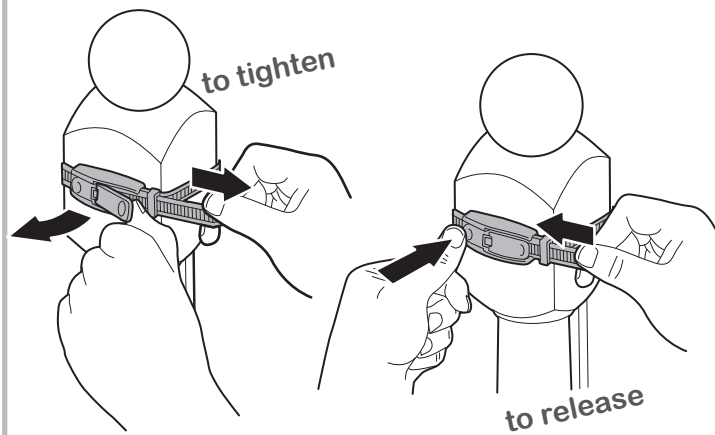


2

tighten & release



3

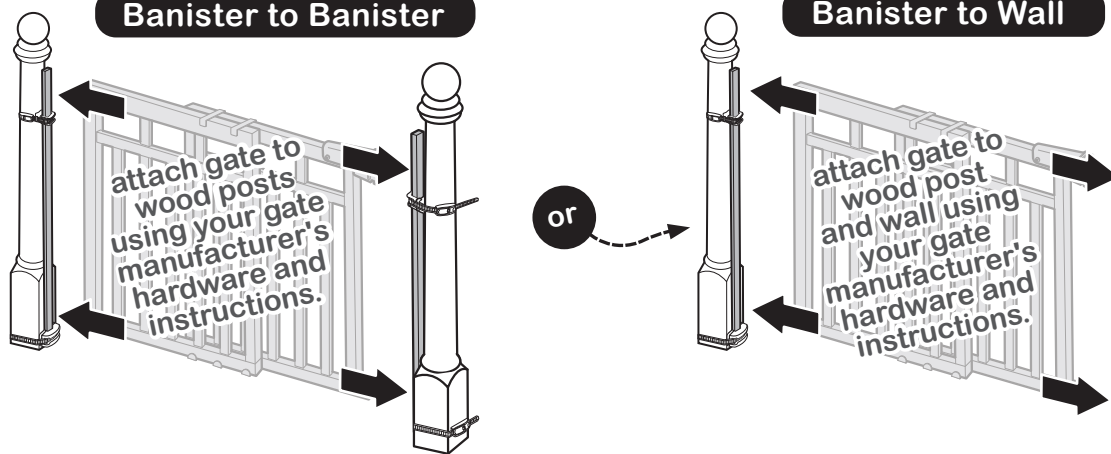


4

Note: Be sure to tighten both top and bottom brackets! **DO NOT OVER TIGHTEN!**

Banister to Banister

Banister to Wall



5

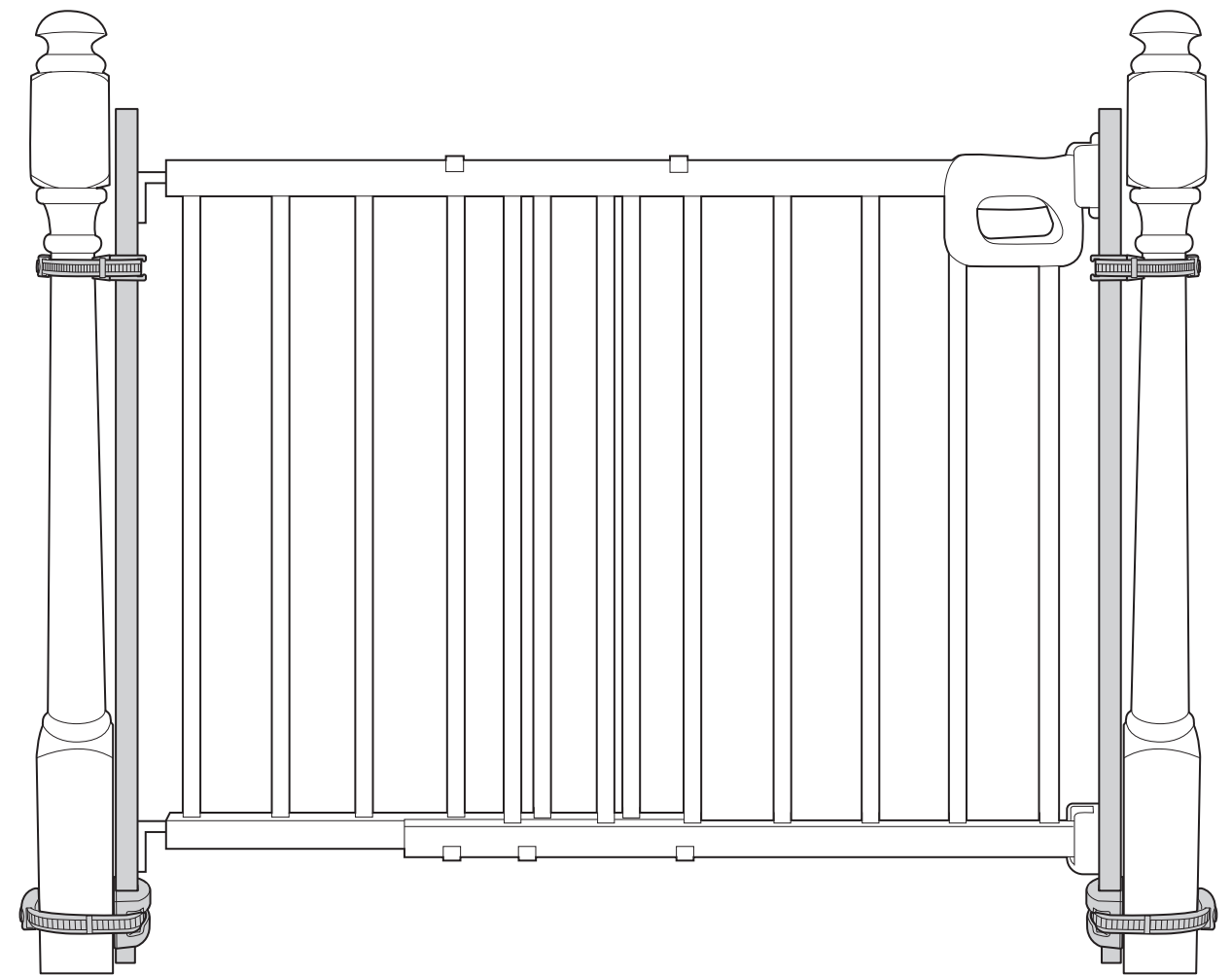
Note: Always follow your specific gate manufacturer's directions when mounting your gate. Failure to do so may lead to serious injury.

Veuillez lire attentivement les instructions et les avertissements suivants.

Conservez ce mode d'emploi pour toute référence ultérieure.

Pour obtenir une assistance technique, communiquez avec nous au 1-401-671-6551 ou sur www.summerinfant.com/contact

À utiliser pour des enfants de 6 à 24 mois. Montage par un adulte requis.



Banister to Banister™ Kit Universel

MODE D'EMPLOI

Merci d'avoir acheté le Banister to Banister™ Kit Universel de Summer Infant. Ce kit utile permet de fixer le plupart des barrières à ferrures et à pression, à des rampes d'escalier sans les percer. Le kit universel convient pour la plupart des barrières à ferrures et à pression, jusqu'à 37 po. (94 cm) de hauteur, entre deux rampes ou entre un mur et une rampe.