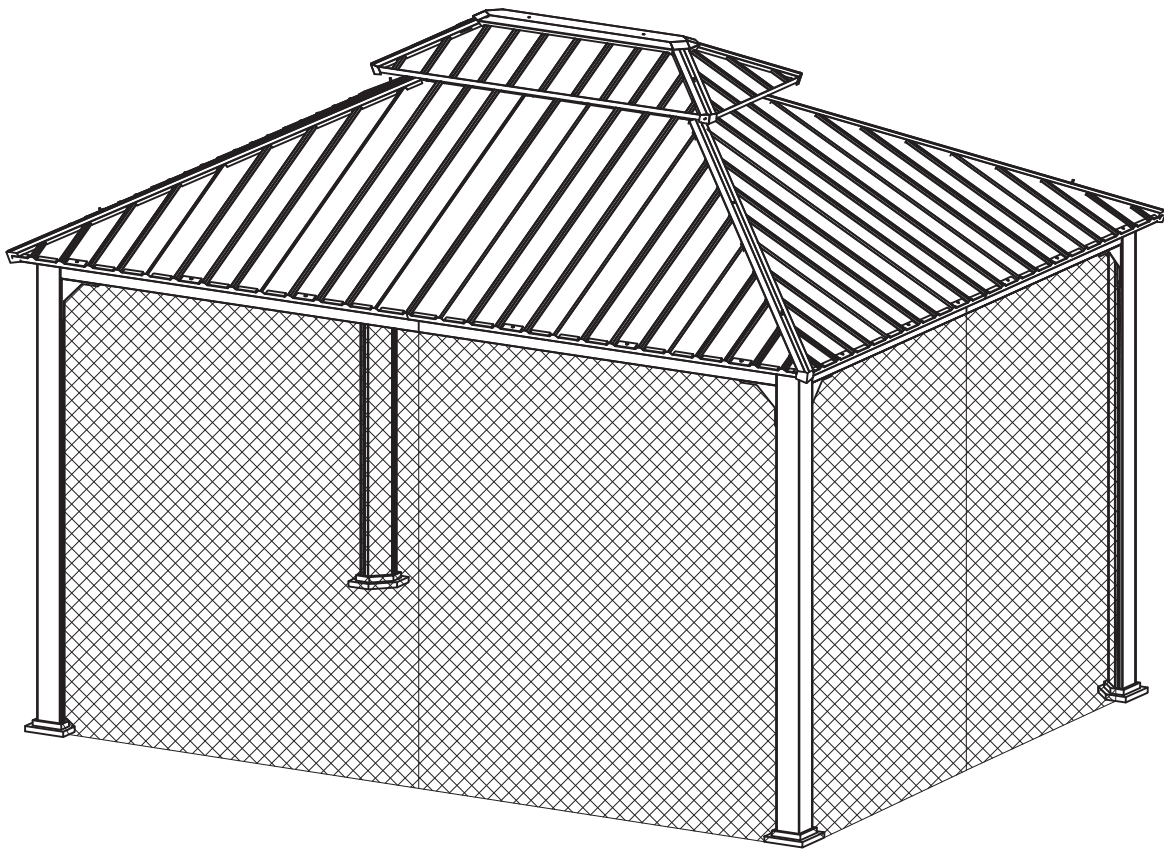


ITEM #6636257  
MODEL #GFA60131N

# 10 x 13 GAZEBO NETTING

**Español p. 9**

**ATTACH YOUR RECEIPT HERE**



Serial Number \_\_\_\_\_

Purchase Date \_\_\_\_\_

Thank you for purchasing this product.  
Questions, problems or missing parts?  
Before returning, contact us on:  
**(888) 690-9800** ,8 a.m. - 5 p.m., PT, Monday - Friday or [service@sunvilla.com](mailto:service@sunvilla.com)

**TABLE OF CONTENTS**

Package Contents.....3

Hardware Contents.....3

Safety Information.....4

Preparation.....4

Assembly Instructions .....6

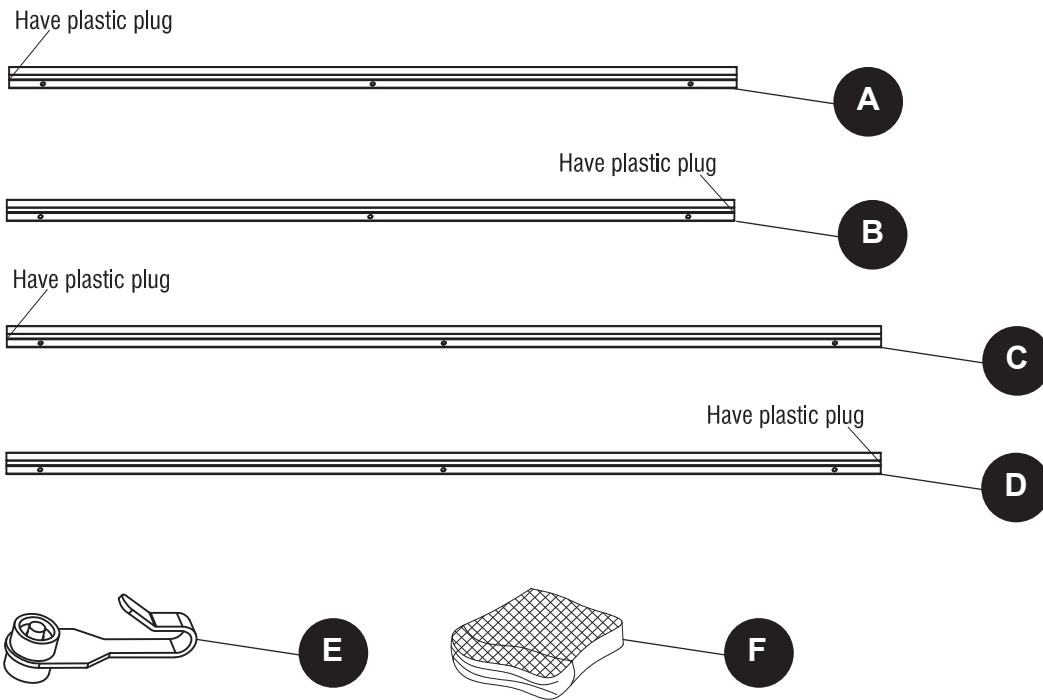
Care and Maintenance..... 8

Warranty..... 8

**PRODUCT SPECIFICATIONS**

<b>SPECIFICATIONS</b>
Polyester fabric
For outdoor use only.

## PACKAGE CONTENTS



PART	DESCRIPTION	QUANTITY
A	Short Left Top Chute Beam	2
B	Short Right Top Chute Beam	2
C	Long Left Top Chute Beam	2
D	Long Right Top Chute Beam	2
E	Hook	56
F	Netting	1

## HARDWARE CONTENTS (shown actual size)

**AA**



M6 x 10 mm Bolt  
& M6 Washer  
Qty. 24 + 1

**BB**



T-slot Bolt  
Qty. 24 + 1

**CC**



Allen Wrench  
Qty. 1

## SAFETY INFORMATION

Please read and understand this entire manual before attempting to assemble, operate or install the product.

### WARNING

Not intended for commercial use. For optimum safety, use on even surface only! Improper use of this product or failure to use or assemble as directed may result in injury.

### CAUTION

Always keep children under close supervision while they are using or around this product. Never leave children unattended.

- Two people are required for this assembly.
- Some parts may contain sharp edges. Wear protective gloves if necessary.
- When assembling and using this product, basic safety precautions should always be followed to reduce the risk of personal injury and damage to equipment. Please read all instructions before assembly and usage.
- This product is intended for domestic, outdoor use only.
- The product should be placed on flat, horizontal ground.
- Ensure enough clearance around the product. Before assembling the product, find level ground not less than 6' (1.82 m) away from any structures or obstructions such as fences, garages, houses, overhanging branches, laundry lines, or electrical wires.
- Any assembly or maintenance of the product must be carried out by adults only.
- Arrange necessary manpower when assembling or moving the product.
- Keep children and pets away while setting up.
- Check all nuts and bolts periodically for tightness. When required, tighten them again.
- Repairing and replacing parts should be done by a qualified technician.
- If the product will not be used for a longer period (e.g., winter time), it should be stored in a clean, dry environment.
- Do not light any fires near the product!
- Stay calm if fire breaks out. Search for the nearest exit. Do not return to the gazebo before firemen allow you to do so.

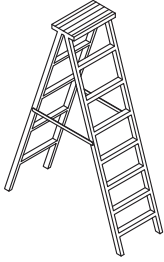
## PREPARATION

Before beginning assembly of product, make sure all parts are present. Compare parts with package contents list and hardware contents list. If any part is missing or damaged, do not attempt to assemble the product.

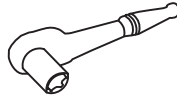
**Estimated Assembly Time: 20 minutes**

## PREPARATION

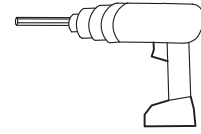
### Tools Required for Assembly (not included):



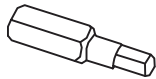
Ladder



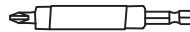
Socket Wrench  
with 10 mm Socket



Cordless Drill or Driver  
with 4 mm Allen Head Bit



4 mm Allen or  
Hex Bit



Driver Bit Extension  
(4 in Recommended)

## ASSEMBLY INSTRUCTIONS



Note: Install all bolts by hand loosely threaded BEFORE fully tightening any bolts.

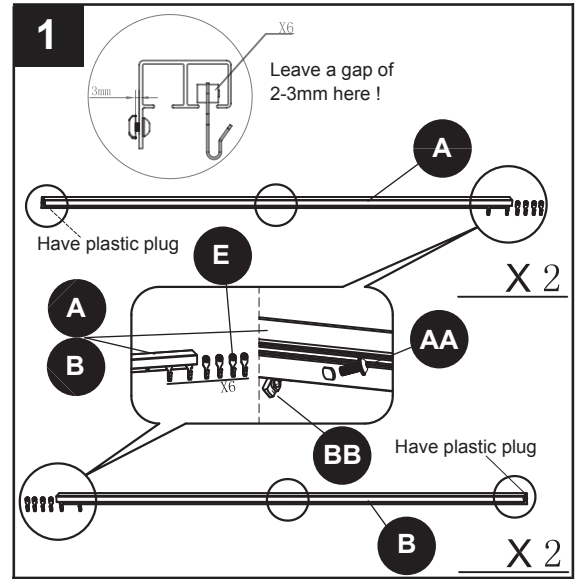
### 1. Assemble hooks.

Insert 6pcs hook (E) each into all short left top chute beam (A) and short right top chute beam (B), insert (AA) into the chute beam and secure by (BB) but leave 2-3 mm gap, each chute beam with 3 bolts.

Repeat x2.

#### Hardware Used

<b>AA</b>	M6 X 10 mm Bolt & M6 Washer		x 12
<b>BB</b>	T-slot Bolt		x 12





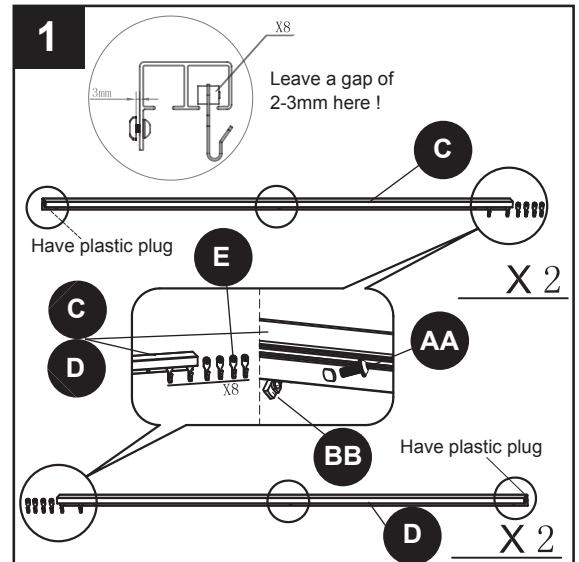
### 2. Assemble hooks.

Insert 8pcs hook (E) each into all long left top chute beam (C) and long right top chute beam (D), insert (AA) into the chute beam and secure by (BB) but leave 2-3 mm gap, each chute beam with 3 bolts.

Repeat x2.

#### Hardware Used

<b>AA</b>	M6 X 10 mm Bolt & M6 Washer		x 12
<b>BB</b>	T-slot Bolt		x 12



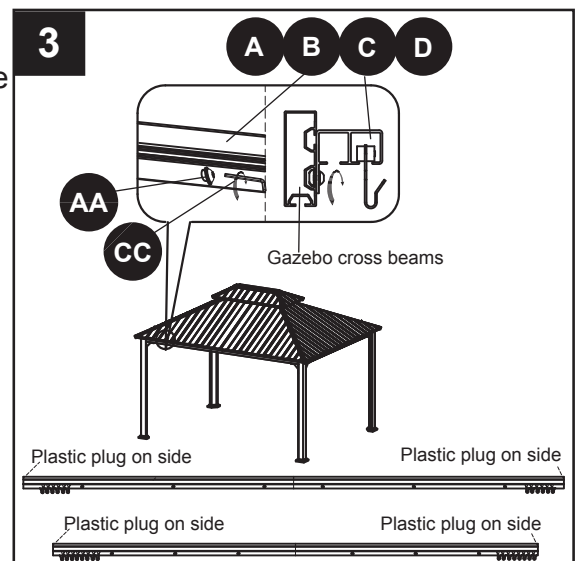
### 3. Assemble top chute beams.

Secure short left top chute beam (A) and short right top chute beam (B) on the 10-ft side of gazebo cross beam. Secure long left top chute beam (C) and long right top chute beam (D) on the 13-ft side of gazebo cross beams, then fasten all (AA) with (CC)

Note: do not install the plastic plug side on the middle.

#### Hardware Used

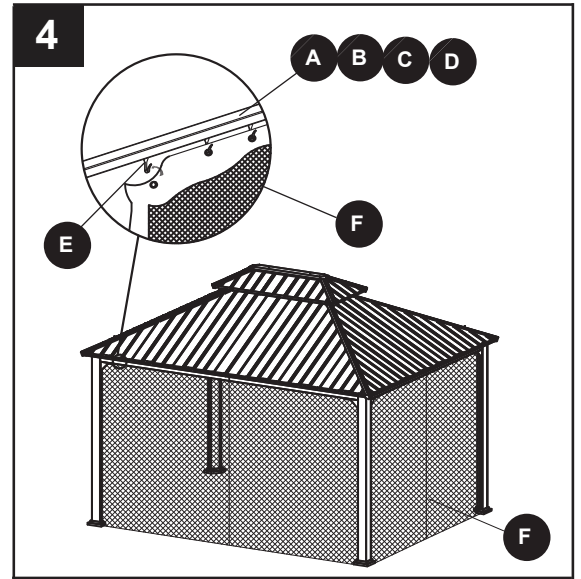
<b>CC</b>	Allen Wrench		x 1
-----------	--------------	---	-----



## ASSEMBLY INSTRUCTIONS

### 4. Assemble Netting.

Hang on netting (F) to the hooks (E) on the beams.



## CARE AND MAINTENANCE

- Before using, clean the product completely with a soft, dry towel.
- When not in use, wipe free of any dirt or loose objects, wash with a mild solution of soap and water, rinse and dry completely.
- Do not use strong detergents or abrasive cleaners.

## TROUBLESHOOTING

PROBLEM	POSSIBLE CAUSE	CORRECTIVE ACTION
Frame is unstable.	Hardware may loosen overtime.	Periodically check that all connections are tight.

## WARRANTY

This warranty is extended to the original purchaser and applies to defects in materials and workmanship of your patio furniture provided your furniture is maintained with care and used only for personal, residential purposes.

Frames are warranted to be free from defects in material or workmanship for a period of one (1) year.



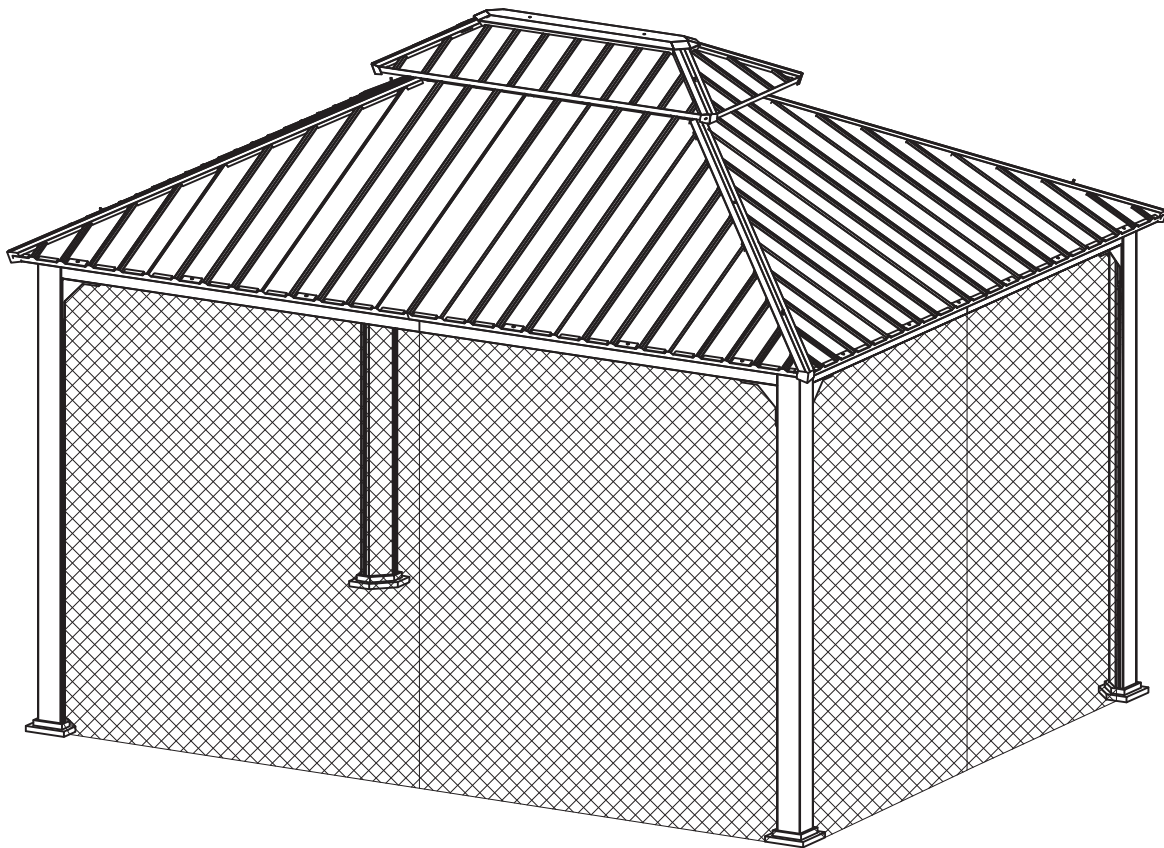
ARTÍCULO # 6636257

MODELO #GFA60131N

# MALLA DE GAZEBO DE 3.04 M X 3.96 M

Inglés 1

ADJUNTE SU RECIBO AQUÍ



Número de serie \_\_\_\_\_

Fecha de compra \_\_\_\_\_

Gracias por comprar este producto.  
¿Preguntas, problemas o piezas faltantes?  
Antes de devolver el producto, póngase en contacto con nosotros al  
**(888) 690-9800**, de lunes a viernes de 8 a.m. a 5 p.m., hora del pacífico,  
o escriba a [service@sunvilla.com](mailto:service@sunvilla.com).

## TABLE DE CONTENIDOS

Contenido del paquete.....	11
Contenido de los aditamentos.....	11
Información de seguridad.....	12
Preparación.....	12
Instrucciones de ensamblaje.....	14
Cuidado y mantenimiento.....	16
Garantía.....	16

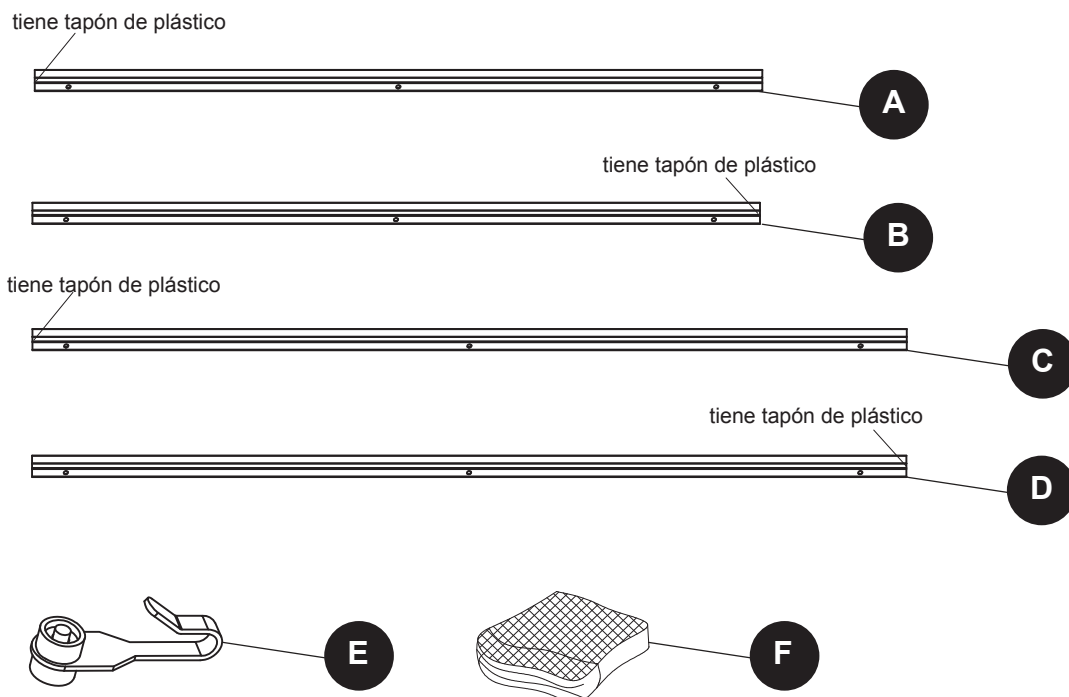
## ESPECIFICACIONES DEL PRODUCTO

### ESPECIFICACIONES

Tela de poliéster

Solo para uso al aire libre.

## CONTENIDO DEL PAQUETE



PIEZA	DESCRIPCIÓN	CANTIDAD
A	Viga corta del conducto superior izquierdo	2
B	Viga corta del conducto superior derecho	2
C	Viga larga del conducto superior izquierdo	2
D	Viga larga del conducto superior derecho	2
E	Gancho	56
F	Malla	1

## CONTENIDO DE LOS ADITAMENTOS (se muestran en tamaño real)

AA



Perno  
M6 x 10 mm  
y arandela M6  
Cant. 24 + 1

BB



Ranura en T  
Cant. 24 + 1

CC



Llave Allen  
Cant. 1

## **INFORMACIÓN DE SEGURIDAD**

---

Lea y comprenda por completo este manual antes de intentar ensamblar, usar o instalar el producto.

### **ADVERTENCIA**

No destinado para uso comercial. Para una seguridad óptima, ¡Úselo sólo en superficies planas! El uso inadecuado de este producto o la falta de uso o montaje según las instrucciones puede resultar en lesiones.

### **PRECAUCIÓN**

Los niños siempre deben estar siempre bajo la supervisión directa de un adulto mientras utilicen este producto o se encuentren cerca de él. Nunca deje a los niños sin supervisión.

- Se requiere dos personas para realizar este ensamblaje.
- Algunas piezas pueden presentar bordes filosos. Utilice guantes de protección si es necesario.
- Cuando ensamble y use este producto, tome siempre las precauciones de seguridad básicas para reducir el riesgo de lesiones personales y daños al equipo. Lea todas las instrucciones antes de ensamblar y usar.
- Este producto está destinado solo para uso doméstico en exteriores.
- El producto debe colocarse sobre un suelo plano y horizontal.
- Asegúrese de que haya suficiente espacio alrededor del producto. Antes de ensamblar el producto, encuentre un suelo nivelado que esté al menos a 1.82 m de distancia de cualquier estructura u obstrucciones, como cercas, garajes, casas, ramas sobresalientes, cuerdas para ropa o cables eléctricos.
- Cualquier ensamblaje o mantenimiento del producto debe estar a cargo únicamente de adultos.
- Reúna a los adultos necesarios para ensamblar o mover el producto.
- Mantenga alejados a los niños y las mascotas mientras instala.
- Verifique periódicamente que todas las tuercas y pernos estén apretados. Cuando sea necesario, vuelva a apretarlos.
- Un técnico calificado debe realizar la reparación y el reemplazo de piezas.
- Si no usará el producto por un periodo prolongado (durante el invierno, por ejemplo), almacénelo en un ambiente seco y limpio.
- No encienda fuego dentro o cerca del producto.
- Mantenga la calma si se produce un incendio. Busque la salida más cercana. No regrese al gazebo antes de que los bomberos se lo permitan.

### **PREPARACIÓN**

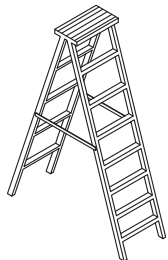
---

Antes de comenzar a ensamblar el producto, asegúrese de tener todas las piezas. Compare las piezas con la lista del contenido del paquete y la lista del contenido de aditamentos. No intente ensamblar el producto si falta alguna pieza o si alguna se encuentra dañada.

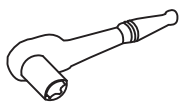
**Tiempo estimado de ensamblaje: 20 minutos**

## PREPARACIÓN

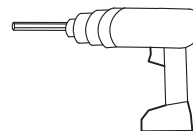
Herramientas necesarias para el montaje (no incluidas):



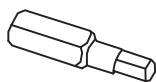
Escalera de escalera



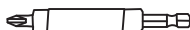
Llave de llave de  
zócon zóde 10 mm



Taladro o conductor inalámbrico  
con 4 mm Allen Head Bit



4 mm Allen or Hex Bit



Extensión de Bit del controlador  
(4 pulgadas recomendado)

## INSTRUCCIONES DE ENSAMBLAJE



Nota: instale todos los pernos con la mano, enroscándolos ligeramente ANTES de apretarlos por completo.

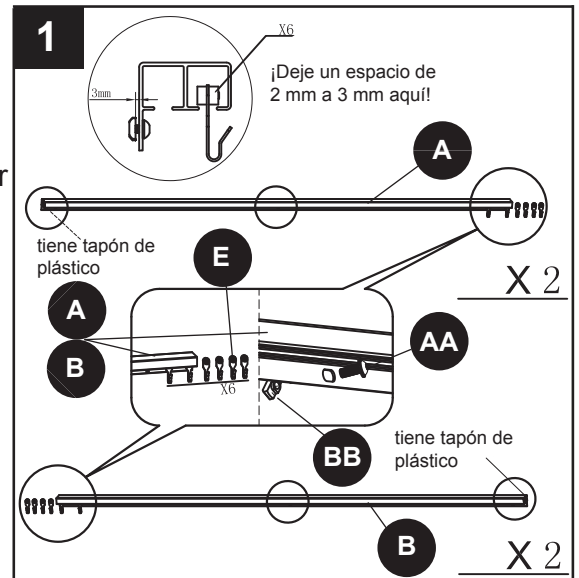
### 1. Ensamble los ganchos.

Inserte 6 ganchos (E) en todas las vigas cortas del conducto superior izquierdo (A) y las vigas cortas del conducto superior derecho (B), inserte (AA) en la viga de conducto y asegúrelo con (BB), pero deje un espacio de 2 mm a 3 mm en cada viga del conducto con 3 pernos.

Repita x2.

#### Aditamentos utilizados

- AA** Perno M6 x 10 mm y arandela M6  x 12
- BB** Ranura en T  x 12





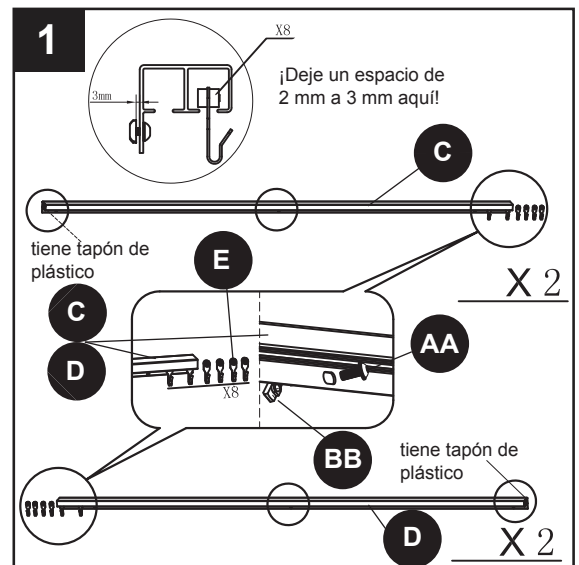
### 2. Ensamble los ganchos.

Inserte 8 ganchos (E) en cada viga larga del conducto superior izquierdo (C) y cada viga larga del conducto superior derecho (D), inserte (AA) en la viga de conducto y asegure con (BB), pero deje un espacio de 2 mm a 3 mm en cada viga del conducto con 3 pernos.

Repita x2.

#### Aditamentos utilizados

- AA** Perno M6 x 10 mm y arandela M6  x 12
- BB** Ranura en T  x 12



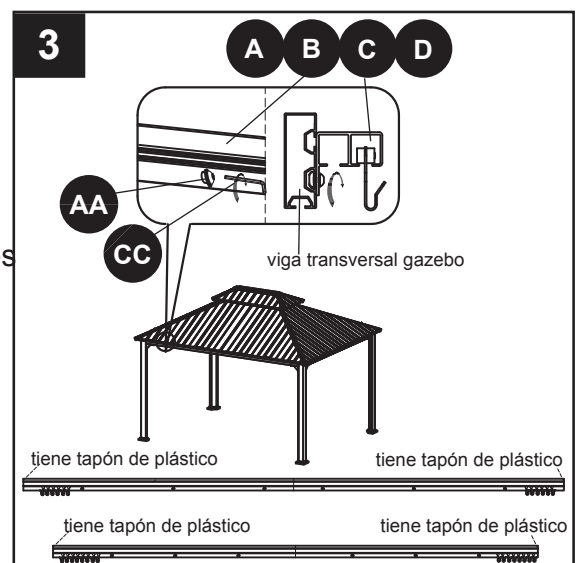
### 3. Ensamble las vigas del conducto superior.

Asegure la viga corta del conducto superior izquierdo (A) y la viga corta del conducto superior derecho (B) en el lado de 3.04 m de la viga transversal del gazebo. Asegure la viga larga del conducto superior izquierdo (C) y la viga larga del conducto superior derecho (D) en el lado de 3.96 m de las vigas transversales del gazebo. Luego, fije todas las unidades de (AA) con (CC).

Nota: no instale el lado del tapón de plástico en el centro.

#### Aditamentos utilizados

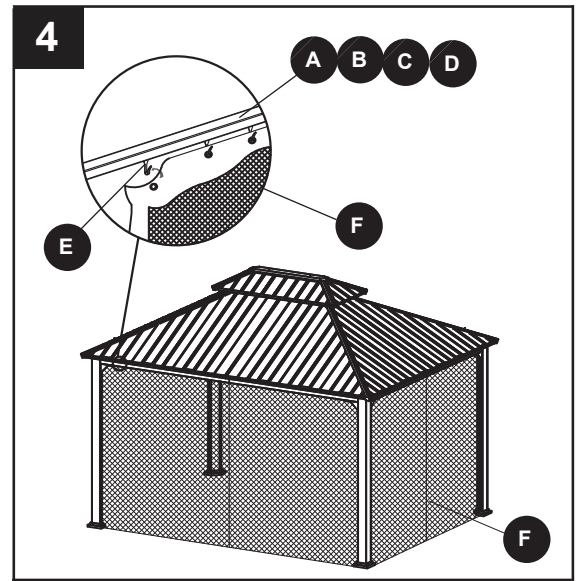
- CC** Llave Allen  x 1



## INSTRUCCIONES DE ENSAMBLAJE

4. Ensamble la malla.

Cuelgue la malla (F) en los ganchos (E) de las vigas.



## **CUIDADO Y MANTENIMIENTO**

- Limpie el producto con una toalla suave y seca antes de usarlo.
- Cuando no lo use, limpie cualquier resto de suciedad u objetos sueltos, lave con una solución suave de agua y jabón, y enjuague y seque completamente.
- No utilice detergentes fuertes ni limpiadores abrasivos.

## **SOLUCIÓN DE PROBLEMAS**

<b>PROBLEMA</b>	<b>CAUSA POSIBLE</b>	<b>ACCIÓN CORRECTIVA</b>
La estructura es inestable.	Los aditamentos se pueden aflojar con el tiempo.	Verifique periódicamente que todas las conexiones estén apretadas.

## **GARANTÍA**

Esta garantía se extiende al comprador original y se aplica a defectos en los materiales y la mano de obra de sus muebles para patio, siempre que estos se conserven con cuidado y solo se utilicen para fines personales residenciales.

Se garantiza que las estructuras no tendrán defectos en los materiales y la mano de obra durante un (1) año.