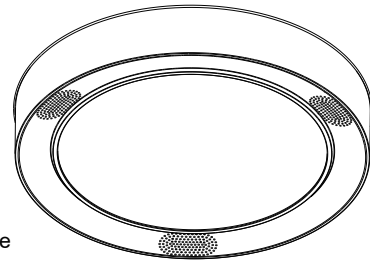




PROJECT SOURCE and logo design are trademarks or registered trademarks of LF, LLC. All rights reserved.

PROJECT SOURCE y el diseño del logotipo son marcas comerciales o marcas registradas de LF, LLC. Todos los derechos reservados.



ITEM/ARTÍCULO #6021728  
MODEL/MODELO #MXL1234-L140K9027

# 13-IN LED ROUND FLUSHMOUNT BLUETOOTH® SPEAKER WITH COLOR-CHANGING LIGHT LÁMPARA LED REDONDA DE INSTALACIÓN AL RAS CON ALTA VOZ BLUETOOTH® Y CAMBIO DE COLOR DE 33.02 CM

SG25647

Questions, problems or missing parts  
Before returning, contact us on:  
**866-389-8827**, 8 a.m. - 8 p.m., EST, Monday - Sunday or [ascs@lowes.com](mailto:ascs@lowes.com).  
¿Preguntas, problemas o piezas faltantes?  
Antes de volver a la tienda, contáctenos en:  
**866-389-8827**, de lunes a domingo, de 8 a.m. a 8 p.m., hora estándar del Este, o [ascs@lowes.com](mailto:ascs@lowes.com).

Thank you for purchasing this PROJECT SOURCE product. We've created these easy-to-follow instructions to ensure you spend your time enjoying the product instead of putting it together. But, if you need more information than what is provided here, please visit [Lowes.com](http://Lowes.com), search the item number and refer to the Guides & Documents tab on the product's page.

Gracias por comprar este producto PROJECT SOURCE. Hemos creado estas instrucciones fáciles de seguir para garantizar que pase su tiempo disfrutando el producto en lugar de armándolo. No obstante, si necesita más información que la entregada aquí, visite [Lowes.com](http://Lowes.com), busque el número de artículo y consulte la pestaña Guides & Documents (Guías y documentos) en la página del producto.

## TROUBLESHOOTING/SOLUCIÓN DE PROBLEMAS

PROBLEM PROBLEMA	POSSIBLE CAUSE CAUSA POSIBLE	CORRECTIVE ACTION ACCIÓN CORRECTIVA
1. Fixture does not light. La lámpara no enciende. 2. Remote control malfunction. Falla en el control remoto.	1. Power is off, incorrect wire connection, or defective wall switch./La alimentación está apagada, la conexión de cables es incorrecta o el interruptor de pared está defectuoso. 2. No response when operating the remote control./No hay respuesta al operar el control remoto.	1. Check circuit breaker or wall switch, check wire splices, or replace wall switch./Verifique el interruptor de circuito o el interruptor de pared, verifique los empalmes de cableado o reemplace el interruptor de pared. 2. Check if the remote control battery is charged. Compruebe si la batería del control remoto está cargada.

## CARE AND MAINTENANCE/CUIDADO Y MANTENIMIENTO

Clean the lens, lamp head and lamp stand regularly with a non-abrasive cleaner. Warning: Always make sure the light is unplugged and completely cool before attempting to clean it./Limpie periódicamente la mica, el cabezal y el soporte de la lámpara con un limpiador no abrasivo. Advertencia: siempre asegúrese de que la lámpara esté desenchufada y completamente fría antes de intentar limpiarla.

## WARRANTY/GARANTÍA

This fixture is warranted to be free from defects in materials and workmanship for five (5) years from the date of original purchase. Call **866-389-8827** to obtain a Return Authorization number and further instructions. The manufacturer will be liable for the replacement of the defective item and will not be liable for any other loss, damage, or injury which is caused by the product./Esta lámpara está garantizada para no presentar defectos en los materiales ni en la mano de obra por un período de cinco (5) años a partir de la fecha de compra original. Llame al **866-389-8827** para obtener un número de autorización de devolución y otras instrucciones. El fabricante será responsable por el reemplazo del artículo defectuoso y no será responsable por ninguna pérdida, daños o lesiones causadas por el producto.

## SAFETY INFORMATION/INFORMACIÓN DE SEGURIDAD

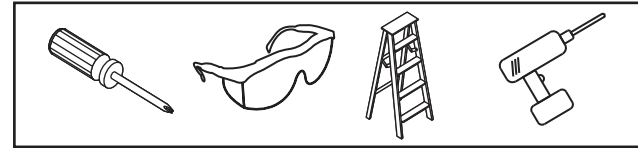
Please read and understand this entire manual before attempting to assemble, operate or install the product.  
Lea y comprenda por completo este manual antes de intentar ensamblar, usar o instalar el producto.

## PREPARATION/PREPARACIÓN

Before beginning assembly of product, make sure all parts are present. Compare parts with package contents list and hardware contents list. If any part is missing or damaged, do not attempt to assemble the product.  
Antes de comenzar a ensamblar el producto, asegúrese de tener todas las piezas. Compare las piezas con la lista del contenido del paquete. No intente ensamblar el producto si falta alguna pieza o si estas están dañadas.

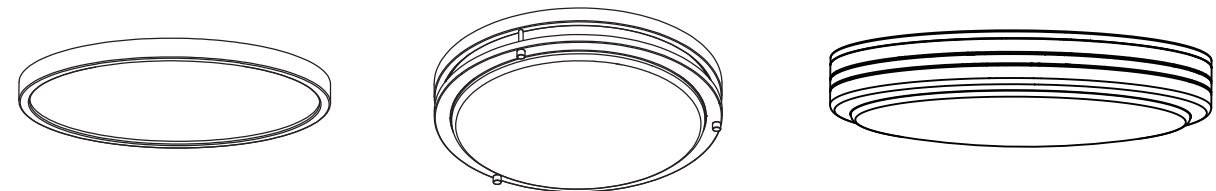
Estimated Assembly Time: 15 minutes  
Tiempo estimado de ensamblaje: 15 minutos

TOOLS REQUIRED (NOT INCLUDED)/HERRAMIENTAS NECESARIAS (NO SE INCLUYEN):



## FEELING CONFIDENT? START YOUR NEXT PROJECT/¿SE SIENTE CONFIADO? INICIE SU PRÓXIMO PROYECTO

• Visit US - [lowes.com](http://lowes.com), for more information./Visite en EE.UU.: [lowes.com](http://lowes.com), para obtener más información.



Printed in Thailand  
Impreso en Tailandia

## SAFETY INFORMATION/INFORMACIÓN DE SEGURIDAD

### WARNING/ADVERTENCIA

• Be sure the electricity to the wires you are working on is shut off. Either remove the fuse or turn off the circuit breaker./Asegúrese de cortar la electricidad de los cables con los que está trabajando, ya sea retirando el fusible o desconectando el interruptor de circuito

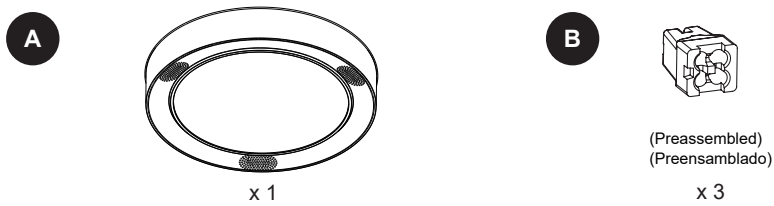
### CAUTION/PRECAUCIÓN

- This device complies with Part 15 of the FCC Rules. Operation is subject to the following two conditions: (1) This device may not cause harmful interference, and (2) this device must accept any interference received, including interference that may cause undesired operation./Este dispositivo cumple con la sección 15 de las reglas de la FCC. El funcionamiento está sujeto a las siguientes dos condiciones: (1) este dispositivo no debe causar interferencia perjudicial y (2) debe aceptar cualquier interferencia recibida, incluida la interferencia que pudiese causar un funcionamiento no deseado.
- This equipment has been tested and found to comply with the limits for a Class B digital device, pursuant to part 15 of the FCC Rules. These limits are designed to provide reasonable protection against harmful interference in a residential installation. This equipment generates, uses and can radiate radio frequency energy and, if not installed and used in accordance with the instructions, may cause harmful interference to radio or television reception, which can be determined by turning the equipment off and on. The user is encouraged to try to correct the interference by one or more of the following measures:/ Este equipo ha sido probado y se ha verificado que cumple los límites para un dispositivo digital clase B, conforme a la sección 15 de las reglas de la FCC. Estos límites se diseñaron para proporcionar una protección razonable contra la interferencia perjudicial en una instalación residencial. Este equipo genera, utiliza y puede irradiar energía de radiofrecuencia y, si no se instala y usa de acuerdo con las instrucciones, puede causar interferencia perjudicial a la recepción de radio o televisión, lo que se puede determinar encendiendo y apagando el equipo. Se insta al usuario a tratar de corregir la interferencia con una o más de las siguientes medidas:
  - Reorient or relocate the receiving antenna./Reorientar o reubicar la antena de recepción.
  - Increase the separation between the equipment and the receiver./Aumentar la separación entre el equipo y el receptor.
  - Connect the equipment into an outlet on a circuit different from that to which the receiver is connected./Conectar el equipo a un tomacorriente de un circuito distinto del que usa el receptor.
  - Consult the dealer or an experienced radio/TV technician for help./Solicitar ayuda al concesionario o a un técnico con experiencia en radio/TV.
- Changes or modifications not expressly approved by the party responsible for compliance could void the user's authority to operate the equipment./Los cambios o las modificaciones que no estén expresamente aprobados por la parte responsable del cumplimiento podrían anular la autorización del usuario para utilizar el equipo.
- This product is not a toy and must not be operated by children./Este producto no es un juguete y los niños no deben utilizarlo.
- This item is dimmable down to 10% with most dimmers. Use with dimmers listed: LUTRON DVCL-153P-WH, LUTRON MACL-153MLH-WH, LEGRAND RHCL453PTCCCV6, LEGRAND RHCL703PTCCCV4, LUTRON DV-600P-WH, LUTRON MSCL-0P153MH, LUTRON MSCL-VP153MH, EATON SAL06P3./Este artículo se puede regular hasta el 10% con la mayoría de los reguladores. Utilice los reguladores que se enumeran: LUTRON DVCL-153P-WH, LUTRON MACL-153MLH-WH, LEGRAND RHCL453PTCCCV6, LEGRAND RHCL703PTCCCV4, LUTRON DV-600P-WH, LUTRON MSCL-0P153MH, LUTRON MSCL-VP153MH, EATON SAL06P3

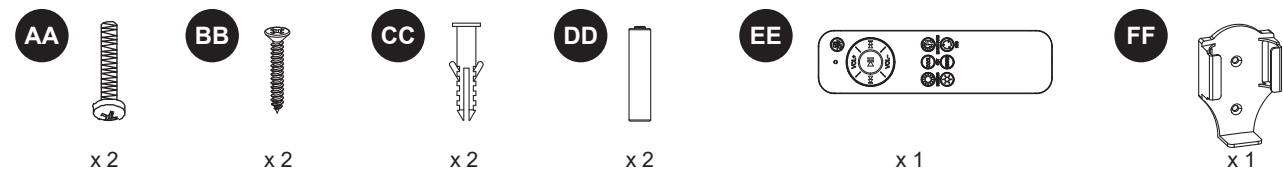
**⚠ SAFETY INFORMATION/INFORMACIÓN DE SEGURIDAD**

- This equipment complies with FCC radiation exposure limits set forth for an uncontrolled environment. This equipment should be installed and operated with minimum distance 20 cm between the radiator & your body.  
Este equipo cumple con los límites de exposición a la radiación de FCC establecidos para un entorno no controlado. El equipo se debe instalar y operar a una distancia mínima de 20 cm entre el radiador y usted.
- The remote control has an approximate range of 5 meters./El control remoto tiene un alcance aproximado de 5 metros.

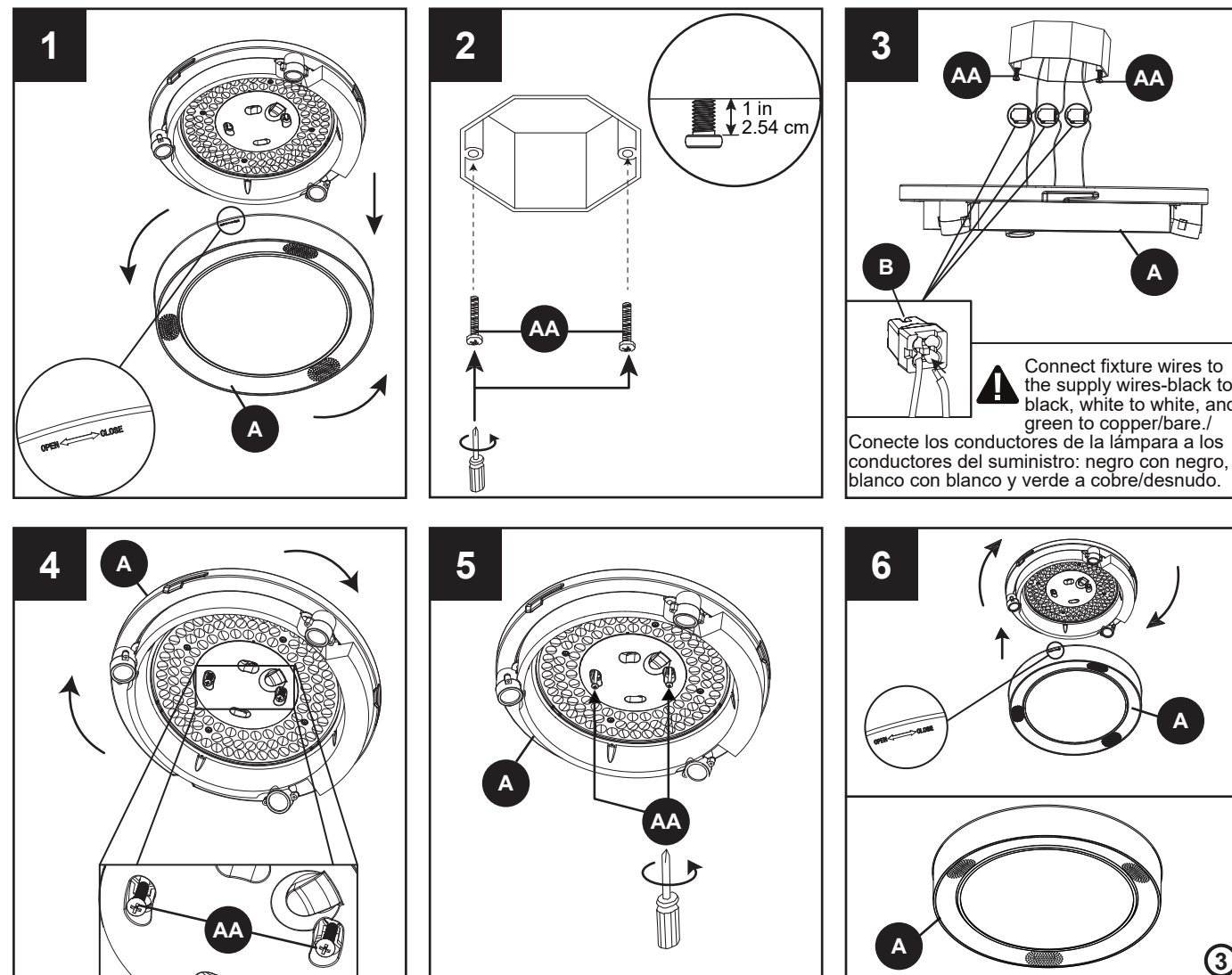
**PACKAGE CONTENTS/CONTENIDO DEL PAQUETE**



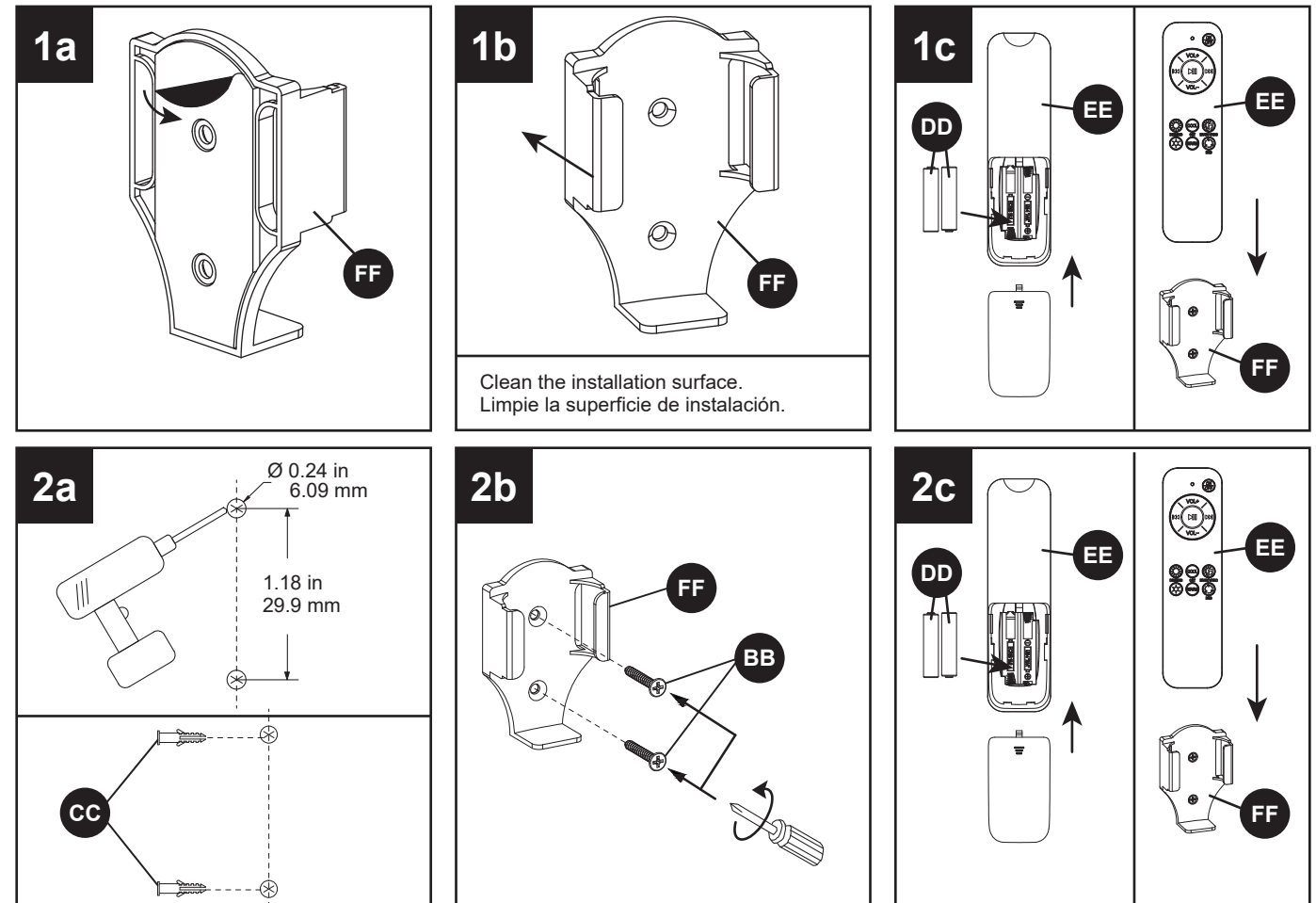
**HARDWARE CONTENTS/ADITAMENTOS**



**INSTALLATION OVERVIEW/DESCRIPCIÓN GENERAL DE LA INSTALACIÓN**



**REMOTE CONTROL INSTALLATION METHOD/MÉTODO DE INSTALACIÓN DEL CONTROL REMOTO**



**OPERATING INSTRUCTIONS/INSTRUCCIONES DE FUNCIONAMIENTO**

**1**

1. First Power-On:/Primer encendido:
  - a. A prompt will sound: "POWER ON"/Sonará un aviso: "POWER ON" (ENCENDIDO)
  - b. After the welcome message (Pairing), you can start using the remote./ Después del mensaje de bienvenida (emparejamiento), puede comenzar a utilizar el control remoto.
2. Bluetooth:/Bluetooth:
  - a. Name: Flushmount Speaker/Nombre: altavoz de instalación al ras
  - b. Connection successful: "Bluetooth Connected"/Conexión exitosa: "Bluetooth Connected" (Bluetooth conectado)
  - c. Disconnected: "Bluetooth Disconnected"/Desconectado: "Bluetooth Disconnected" (Bluetooth desconectado)
  - d. Only plays audio (music), no call functionality (disconnection for Twitter, Facebook, Skype, ICQ, AIM, MSN, Yahoo Messenger, Facetime, etc.)/Solo reproduce audio (música), no tiene función de llamada (desconexión de Twitter, Facebook, Skype, ICQ, AIM, MSN, Yahoo Messenger, Facetime, etc.)
  - e. Manual reconnection needed each time; no prompt when the user leaves./Es necesaria una reconexión manual cada vez; no hay aviso cuando el usuario se va.
3. Power Outage Memory:/Memoria de corte de energía:
  - a. Remembers previous light settings, including white light brightness and color temperature, and RGB brightness and color./Recuerda configuraciones de luz anteriores, incluidos el brillo de la luz blanca y la temperatura del color, además del brillo y el color RGB.
4. Factory Settings:/Configuración de fábrica:
  - a. Default power-on settings: 2700K, full brightness. Red light, full brightness./Configuración de encendido predeterminada: 2700K, brillo máximo. Luz roja, brillo máximo.
5. ON/OFF:/Encendido/apagado:
  - a. Maintains brightness, color, and status. Does not affect Bluetooth volume./Mantiene el brillo, el color y el estado. No afecta el volumen de Bluetooth.

1. Do Not Mix Old And New Batteries. Do Not Mix Alkaline, Standard (Carbon - Zinc), Or Rechargeable (Nickel - Cadmium) Batteries./No mezcle baterías antiguas con nuevas. No mezcle baterías alcalinas con baterías estándar (cinc-carbono) o recargables (níquel-cadmio).

2. Non-rechargeable batteries are not to be recharged. Do not mix different types of batteries such as alkaline, carbon-zinc, or rechargeable batteries. Do not mix old and new batteries. Batteries are to be inserted with the correct polarity. Exhausted batteries are to be removed from the product./Las baterías que no son recargables no deben recargarse. No mezcle los diferentes tipos de baterías, como alcalinas, carbono-zinc o baterías recargables. No mezcle baterías antiguas con nuevas. Las baterías se deben introducir en la polaridad correcta. Las baterías agotadas se deben retirar del producto.

3. 2pcs of AAA batteries required./Se requieren 2 baterías AAA.

4. Batteries included./Incluye baterías.