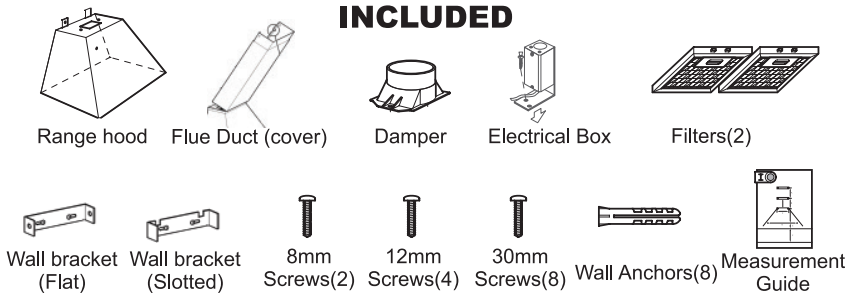
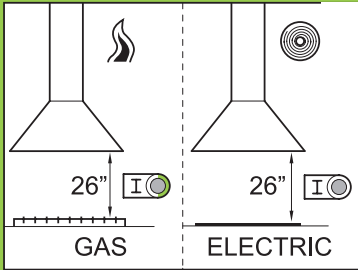


RANGE HOODS TR30,TR36,TRC36 - Quick Installation Instructions

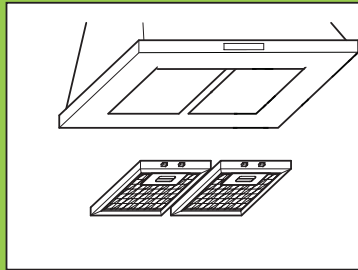
INCLUDED



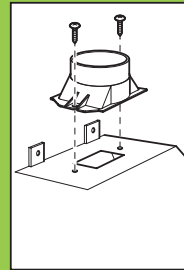
REQUIRED



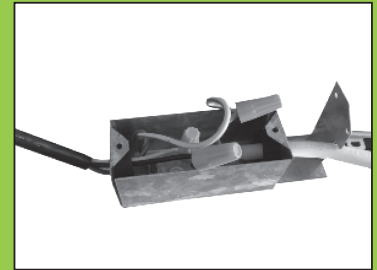
SUGGESTED DISTANCE



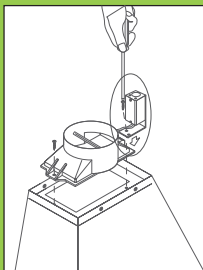
Step 1: Remove filters



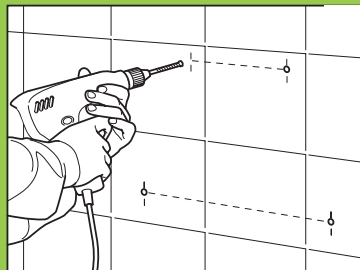
Step 2: Secure air damper to hood using 2 x 12mm screws.



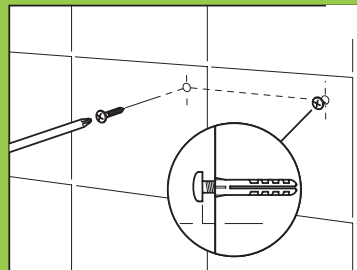
Step 3: Connect power cord to electrical box using twist on connectors. Connect wires accordingly.(Not included)



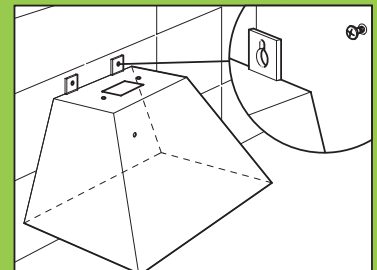
Step 4: Secure Electric Box to range hood using 2 x 12mm screws.



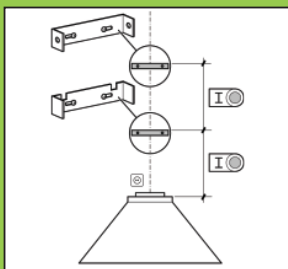
Step 5: Measure and mark points for attachments and then drill holes. (for 4 x 30mm screws)



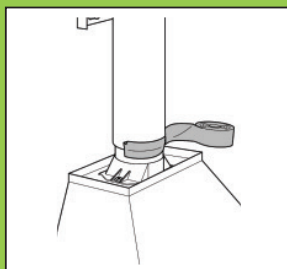
Step 6: Insert 4 wall anchors and thread the 2 top holes only with 2 x 30mm screws leaving a 2mm gap.



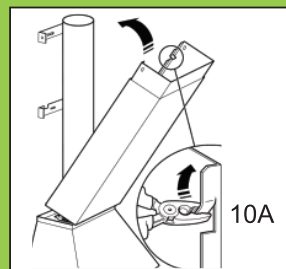
Step 7: Attach hood to wall. Make sure tabs align with screws. Secure hood by tightening screws.



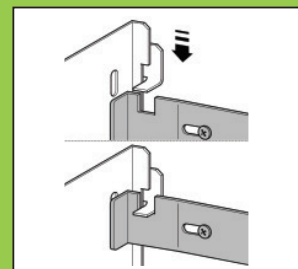
Step 8: Insert wall anchors and secure wall bracket to the wall using 4 x 30mm screws. Tighten. Do not leave gap.



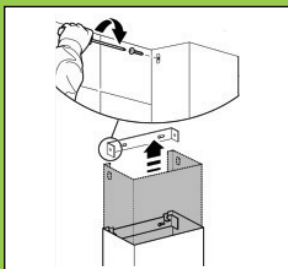
Step 9: Attach duct hose. Make sure to seal all joints with metal duct tape.



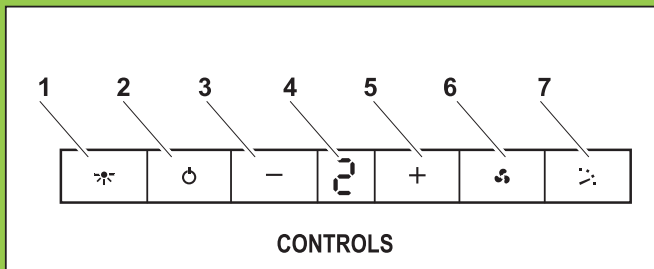
Step 10: Attach the flue (duct cover) to the top of the hood. Make sure to bend the tabs as shown on 10A.



Step 11: The tab on the upper flue should align with the slot in the lower wall bracket.



Step 12: Secure the top of the flue by inserting 2 x 8mm screws on each side and tighten them.



CONTROLS

1. Light
2. Power On
3. Fan Low
4. Fan Display
5. Fan High
6. Fan Boost - Low Med High
7. End Timer



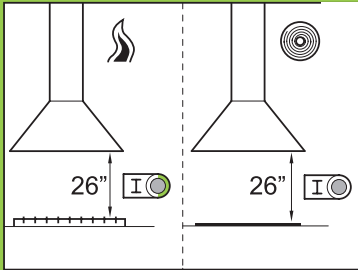
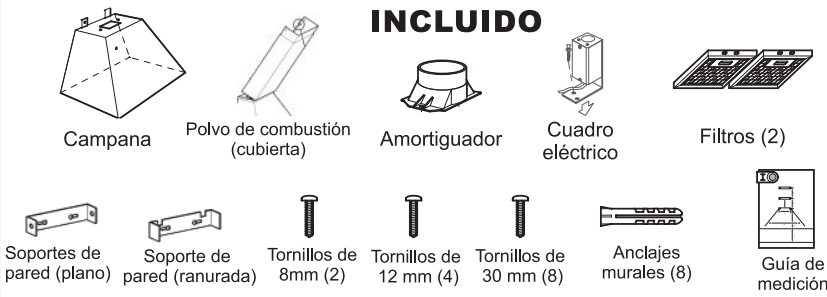
For missing or broken parts
Text: 713-518-1441
Call: 1-800-935-1955
Email: mail@EquatorAppliances.com

Note: Wiring and installation should be performed by a certified technician

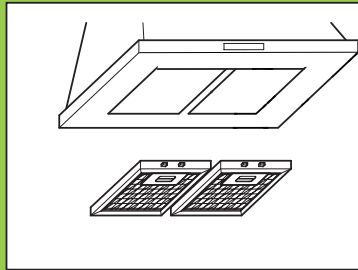
CAMPANAS TR30, TR36, TRC36 - Instrucciones de rapida instalación

INCLUIDO

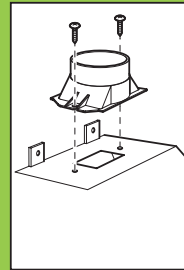
NECESARIO



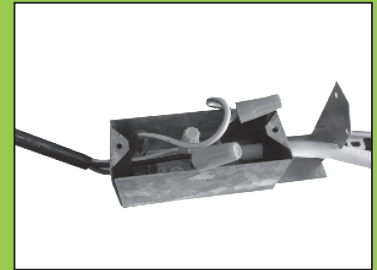
DISTANCIA SUGERIDA



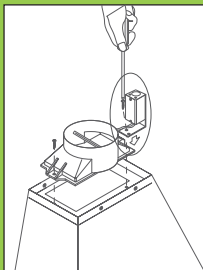
Paso 1: Remueva los filtros.



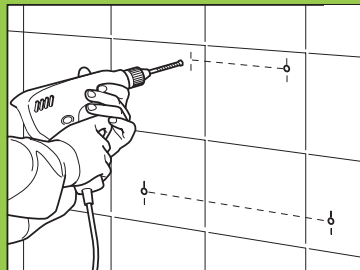
Paso 2: Fijar la compuerta de aire a la campana con tornillos de 2x12mm.



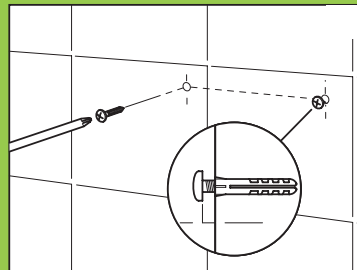
Paso 3: Conectar el cable de alimentación a la caja eléctrica usando conectores giratorios. Conecta los cables en consecuencia. (No incluido)



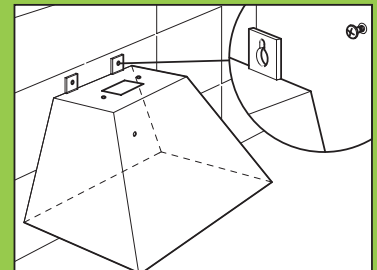
Paso 4: Asegurar la caja eléctrica a la cubierta de la campana usando tornillos de 2x12mm.



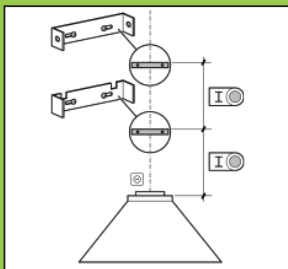
Paso 5: Mide y marca los puntos de los aditamentos y luego taladra los orificios. (para tornillos de 4x30mm).



Paso 6: Inserta 4 anclajes de pared y enrosca los 2 agujeros superiores sólo con tornillos de 2x30mm dejando un espacio de 2mm.



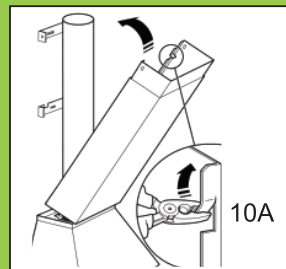
Paso 7: Fija la campana a la pared. Asegúrate de que las lengüetas estén alineadas con los tornillos. Asegura la cubierta apretando los tornillos.



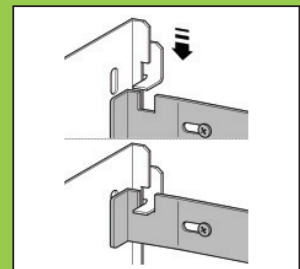
Paso 8: Inserta los anclajes de pared y asegura el soporte de pared a la pared con cuatro tornillos de 30mm. Aprieta. No dejes huecos.



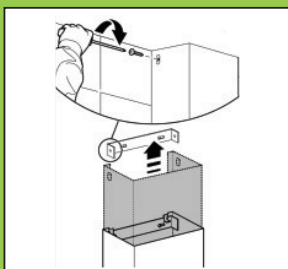
Paso 9: Coloca la manguera del conducto. Asegúrate de sellar todo con cinta adhesiva metálica para conductos.



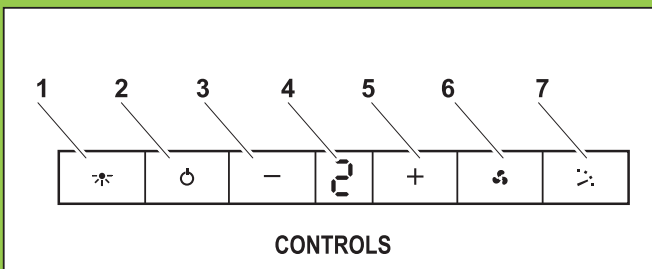
Paso 10: Fija la chimenea (tapa de los conductos) en la parte superior de la campana. Asegúrate de doblar las engüetas como se muestra en 10A.



Paso 11: La lengüeta de la chimenea superior debe alinearse con la ranura del soporte mural inferior.



Paso 12: Asegura la parte superior de la chimenea introduciendo tornillos de 2x8mm a cada lado y apretarlos.



CONTROLS

1. La luz 2. Encendido 3. Ventilador Bajo
4. Ventilador El visualizador 5. Ventilador Alto
6. Ventilador El estímulo - Bajo Medio Alto 7. Temporizador Final



Para piezas faltantes o rotas
Manda mensaje al: 713-518-1441
Llama: 1-800-935-1955
Manda un correo electrónico:
mail@equatorappliances.com

Nota: El cableado y la instalación deben ser realizados por un técnico certificado.