

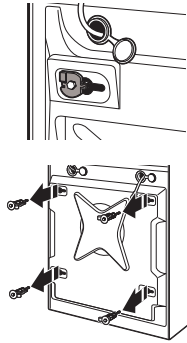
# Quick Start Guide

## Setting Up and Using Your High-Efficiency Front Load Washer

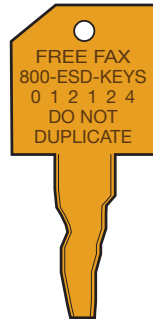
### REMOVING SHIPPING BOLTS KEY AND COIN BOX\*

Position the washer so that the rear is within approximately 3 feet (900 mm) of its final location.

Keep the washer in the upright position; using a 1/2" wrench, loosen each of the 4 shipping bolts on the rear panel. Once each bolt is loose, move it to the center of the hole and completely pull out the bolt, including the plastic spacer. Discard the bolts and spacers. Close the bolt holes with the 4 transport bolt hole plugs.



#### LOCATION OF KEY

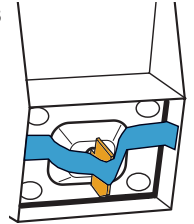


Coin box key (shown) comes taped to coin box lock.

Document the key code (engraved on coin box key) in a safe place.

If key is lost, contact 1-800-523-1510 for replacement (not covered by warranty). Have key code handy; otherwise, locksmith will have to drill out coin box and replacement coin box (part no. 4396671) will have to be installed.

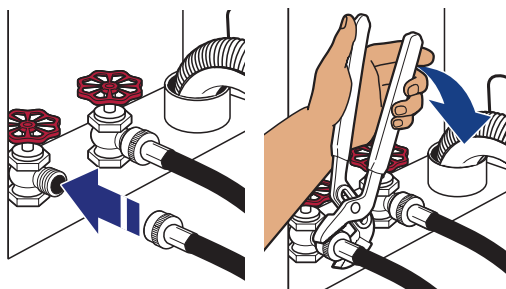
\*Applies only to select models.



### CONNECTING WATER/SECURING DRAIN HOSE

#### 1 CONNECT NEW INLET HOSES TO FAUCETS

Insert new hose washers (in separate bag) into each end of inlet hoses. Firmly seat washers into couplings.



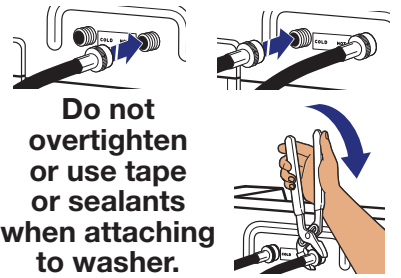
Do not overtighten or use tape or sealants when attaching to faucets.

#### 2 CLEAR WATER LINES



Make sure that both hot and cold water hoses are connected to the correct faucets. The washer will not operate unless both hoses are connected.

#### 3 CONNECT INLET HOSES TO WASHER & CHECK FOR LEAKS



Do not overtighten or use tape or sealants when attaching to washer.

Turn on faucets and check for leaks at both ends of hoses.

#### 4 IMPORTANT: Make sure that water faucets are turned on fully before using the washer for the first time.

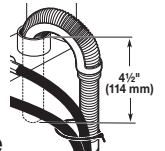
If there is no/low water pressure to the washer, the display will scroll "lo h2O". To clear, open and close the washer door.



and/or



#### 5 Install and secure the drain hose in a manner that will avoid it coming out of or leaking from the plumbing/drain. Do not seal or put more than 4.5" (114 mm) of the drain hose into drainpipe or standpipe.



Make sure that the washer is level (see the "Level Washer" section in the Installation Instructions). Run a wash cycle to verify that the washer is working correctly and has no leaks at faucets and inlet hoses.

# Quick Start Guide

## SETTING UP THE WASHER

### ⚠ WARNING



#### Fire Hazard

Never place items in the washer that are dampened with gasoline or other flammable fluids.

No washer can completely remove oil.

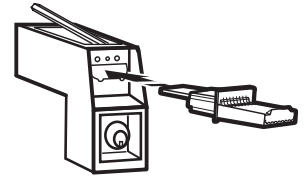
Do not dry anything that has ever had any type of oil on it (including cooking oils).

Doing so can result in death, explosion, or fire.

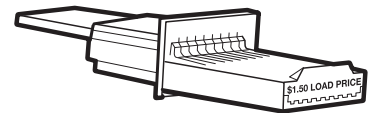
Plug in washer or connect power. "SYNC" will be displayed for less than 1 minute.

### CHANGING COIN SLIDE PRICING (Applies only to select models)

Refer to Coin Slide Installation Instructions for detailed instructions located in the coin box.



**NOTE:** Coin box needs to be emptied frequently to avoid coin slide jams and damage.



For coin slide use, match the wash price on the display to the value of coin 1 and the coin slide option setup. See the Installation Instructions for programming details.

Wash Price

Value of Coin 1 (in nickels)

Coin Slide Option

For a suggested setup, see the "User & Set-Up Instructions" section of the Installation Instructions.

**NOTE:** To minimize the potential of oversudsing, follow this recommended setup:

- Add a 2 minute Prewash Length (see the "User & Set-Up Instructions" section of the Installation Instructions).

## IMPORTANT WASH TIPS

- Shake out clothing prior to loading.
- Zip all zippers.
- Use the recommended amount of HE detergent.
- If a detergent pod is used, toss it into the wash drum, not into the dispenser.

- Use chlorine bleach only.
- Fabric softener must be diluted.

**NOTE:** The washer remains locked for the entire wash cycle.

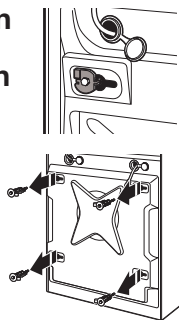
# Guide de démarrage rapide

## Paramétrage et utilisation de votre laveuse à chargement frontal haute efficacité

### RETIRER LES BOULONS

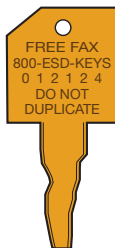
Positionner la laveuse de sorte que l'arrière de la laveuse soit à environ 3 pi (900 mm) de son emplacement final.

Laisser la laveuse en position verticale; au moyen d'une clé de 1/2", desserrer chacun des 4 boulons d'expédition du panneau arrière. Une fois chaque boulon desserré, le déplacer au centre du trou et retirer complètement le boulon, y compris la cale d'espacement en plastique. Jeter les boulons et les cales d'espacement. Obturer les trous des boulons avec les 4 bouchons d'obturation des boulons de transport.



### LA CLÉ ET LA BOÎTE À MONNAIE\*

#### EMPLACEMENT DE LA CLÉ

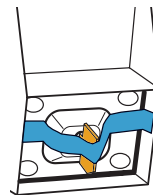


La clé de la boîte à monnaie (montrée) est attachée avec du ruban adhésif au verrou de la boîte à monnaie.

Garder le code de la clé (gravé sur la clé de la boîte à monnaie) dans un endroit sûr.

Si la clé est perdue, appeler le 1-800-523-1510 pour obtenir un remplacement (non couvert par la garantie). Garder le code à portée de main; dans le cas contraire, un serrurier va devoir percer la boîte à monnaie et une boîte à monnaie de remplacement (no. de pièce 4396671) devra être installé.

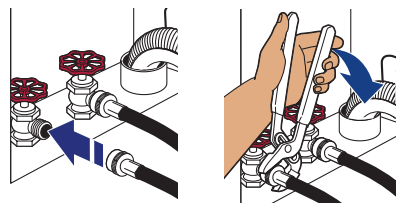
\*S'applique uniquement aux modèles sélectionnés.



### RACCORDEMENT DE L'EAU/IMMOBILISATION DU TUYAU DE VIDANGE

#### 1 RACCORDER LES TUYAUX D'ARRIVÉE D'EAU NEUFS AUX ROBINETS

Insérer les rondelles de tuyau neuves (dans un sac séparé) dans chaque extrémité des tuyaux d'arrivée d'eau. Insérer fermement les rondelles dans les raccords.



Ne pas serrer excessivement ni utiliser de ruban adhésif ou de dispositif d'étanchéité lors de la fixation aux robinets.

#### 2 PURGER LES CANALISATIONS D'EAU

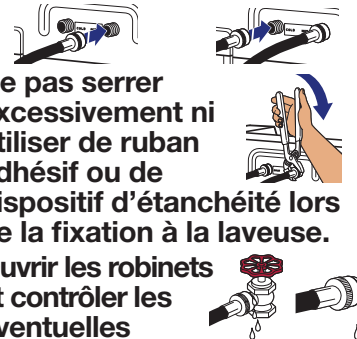
Vérifier que le tuyau d'eau chaude est connecté au robinet d'eau chaude et que le tuyau d'eau froide est connecté au robinet d'eau froide. La laveuse ne fonctionnera pas à moins que les deux tuyaux sont raccordés.



#### 3 RACCORDER LES TUYAUX D'ARRIVÉE D'EAU À LA LAVEUSE ET VÉRIFIER QU'IL N'Y A PAS DE FUITE

Ne pas serrer excessivement ni utiliser de ruban adhésif ou de dispositif d'étanchéité lors de la fixation à la laveuse.

Ouvrir les robinets et contrôler les éventuelles fuites aux deux extrémités des tuyaux.

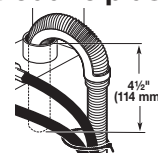


#### 4 IMPORTANT : Vérifier que les robinets d'eau sont entièrement ouverts avant d'utiliser la laveuse pour la première fois.

Si la pression de l'eau vers la laveuse est faible ou inexistante, l'affichage défile "lo h2o". Pour effacer, ouvrir et fermer la porte de la laveuse.



#### 5 Installer et fixer le tuyau de vidange de manière que le tuyau ne puisse sortir et causer d'éventuelles fuites de la canalisation d'évacuation. Ne pas assurer l'étanchéité ou introduire plus de 4,5" (114 mm) à la jonction entre le tuyau de vidange et le tuyau de rejet à l'égout rigide ou le tuyau d'évacuation.



Vérifier que la laveuse est de niveau (voir la section "Établissement de l'aplomb de la laveuse" dans les Instructions d'installation). Exécuter un programme de lavage pour vérifier que la laveuse fonctionne correctement et qu'il n'y a pas de fuite aux robinets et les tuyaux d'arrivée d'eau.

# Guide de démarrage rapide

## PARAMÉTRAGE DE LA LAVEUSE

### ⚠️ AVERTISSEMENT



#### Risque d'incendie

Ne jamais mettre des articles humectés d'essence ou d'autres fluides inflammables dans la laveuse.

Aucune laveuse ne peut complètement enlever l'huile.

Ne pas faire sécher des articles qui ont été salis par tout genre d'huile (y compris les huiles de cuisson).

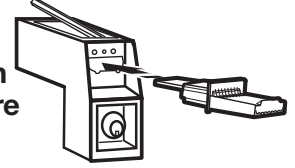
Le non-respect de ces instructions peut causer un décès, une explosion ou un incendie.

Brancher la laveuse ou reconnecter la source de courant électrique.

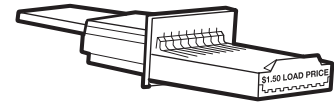
“SYNC” s'affiche pendant moins d'une minute.

### MODIFICATION DE LA TARIFICATION DE LA GLISSIÈRE (S'applique uniquement aux modèles sélectionnés)

Voir les Instructions d'installation de la glissière pour des instructions détaillées, situées dans la boîte à monnaie.



**REMARQUE :** La boîte à monnaie doit être vidée à temps pour éviter les bourrages et dommages.



Pour utiliser la glissière, faire correspondre le prix de lavage sur l'affichage à la valeur de la pièce 1 et la configuration de l'option de glissière à pièces. Voir les Instructions d'installation pour les détails de la programmation.

Prix de lavage

Valeur de la pièce 1  
(en multiples de 0,05 \$)

Option glissière à pièces

Pour une configuration suggérée, consulter la section “Instructions d'utilisation et d'installation” des Instructions d'installation.

**REMARQUE :** Pour réduire les risques de production excessive de mousse, suivre la recommandation de configuration suivante :

- Ajouter un pré-lavage de 2 minutes (consulter la section “Instructions d'utilisation et d'installation” des Instructions d'installation).

## CONSEILS DE LAVAGE IMPORTANTS

- Secouer les vêtements avant de les ajouter à la laveuse.
- Fermer les fermetures à glissière.
- Utiliser la quantité de détergent HE recommandée.
- Si un sachet de détergent est utilisé, l'ajouter à la cuve, pas au distributeur.

- N'utiliser que d'agent de blanchiment au chlore.
- L'assouplissant pour tissu doit être dilué.

**REMARQUE :** La laveuse reste verrouillée pendant toute la durée du programme de lavage.

W10827423A

W10827437A - SP

© 2016. Tous droits réservés.

04/16