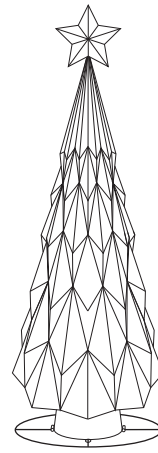




HOLIDAY LIVING and logo design are trademarks or registered trademarks of LF, LLC. All rights reserved.

HOLIDAY LIVING et le logo sont des marques de commerce ou des marques de commerce déposées de LF, LLC. Tous droits réservés.



ITEM/ARTICLE #3723790, 50175149

## 4.16-FT TALL LED LIGHTED CHRISTMAS TREE ARBRE DE NOËL ILLUMINÉ À DEL 1,26 M DE HAUTEUR

MODEL/MODÈLE #LW21-OD66R1

Thank you for purchasing this Holiday Living product. We've created these easy-to-follow instructions to ensure you spend your time enjoying the product instead of putting it together. But, if you need more information than what is provided here, please visit [Lowes.com](http://Lowes.com), search the item number and refer to the Guides & Documents tab on the product's page.

If the item is no longer for sale, or if you have any questions or problems, please call our customer service department at 888-251-1006, 8 a.m. - 8 p.m., EST, Monday - Sunday. You could also contact us at [partsplus@lowes.com](mailto:partsplus@lowes.com) or visit [www.lowespartsplus.com](http://www.lowespartsplus.com).

Nous vous remercions d'avoir acheté cet article Holiday Living. Nous avons rédigé des instructions faciles à suivre afin que vous puissiez assembler l'article sans tracas et en profiter le plus rapidement possible. Toutefois, si vous avez besoin d'informations supplémentaires, visitez le site [Lowes.com](http://Lowes.com), recherchez le numéro de l'article et consultez l'onglet « Guides & Documents » (guides et documents) sur la page de l'article.

Si l'article n'est plus en vente, ou si vous avez des questions ou des problèmes, veuillez communiquer avec notre service à la clientèle au 888-251-1006, entre 8 h et 20 h (HNE), du lundi au dimanche. Vous pouvez également communiquer avec nous à l'adresse [partsplus@lowes.com](mailto:partsplus@lowes.com) ou visiter le site [www.lowespartsplus.com](http://www.lowespartsplus.com).

SM21366

### SAFETY INFORMATION/CONSIGNES DE SÉCURITÉ

Please read and understand this entire manual before attempting to assemble, operate or install the product. Assurez-vous de lire et de comprendre l'intégralité du présent manuel avant de tenter d'assembler, d'installer ou d'utiliser l'article.

#### CAUTION/ATTENTION

- The product is for indoor and outdoor use./Cet article est conçu pour un usage à l'intérieur et à l'extérieur.
- To reduce the risk of fire, do not deliberately reposition either bulb or lampholder contact./Afin de réduire les risques d'incendie, évitez de déplacer les contacts des douilles ou des ampoules.
- To reduce the risk of overheating, replace burned out lamps promptly. This is an electrical product - not a toy!/Afin de réduire les risques de surchauffe, remplacez rapidement les ampoules grillées. Cet article est un appareil électrique, ce n'est pas un jouet!
- To avoid the risk of fire, burns, personal injury, and electric shock, the product should not be played with or placed where small children can reach it./Afin de réduire les risques de brûlure, d'incendie, de choc électrique et de blessure, n'installez pas cet article à un endroit accessible aux enfants.
- Do not use seasonal products outdoors unless marked suitable for indoor and outdoor use. When products are used in outdoor applications, connect the product to a Ground Fault Circuit Interrupting (GFCI) outlet. If one is not provided, contact a qualified electrician for proper installation./N'utilisez pas les articles saisonniers à l'extérieur, sauf s'il est indiqué qu'ils sont destinés à un usage à l'intérieur et à l'extérieur. Si vous utilisez cet article à l'extérieur, branchez-le sur une prise reliée à un disjoncteur différentiel. Si vous ne disposez pas d'une telle prise, faites appel à un électricien qualifié.
- This seasonal use product is not intended for permanent installation or use. Do not mount or place near gas or electric heaters, fireplaces, candles or other similar sources of heat./Cet article saisonnier n'est pas conçu pour être installé ni utilisé en permanence. N'assemblez pas et n'installez pas l'article à proximité d'un système de chauffage fonctionnant au gaz ou à l'électricité, d'une cheminée, d'une bougie ou de toute autre source de chaleur.
- Do not secure the wiring of the product with staples or nails, or place on sharp hooks or nails./Ne fixez pas les fils électriques avec des agrafes ni avec des clous et ne les accrochez pas sur des crochets pointus ni sur des clous.
- Do not let lamps rest on the supply cord or on any wire./Veillez à ce que les ampoules ne touchent pas le cordon d'alimentation ni les fils électriques.
- Unplug the product when leaving the house, when retiring for the night, or if left unattended./Débranchez l'article si vous quittez la maison, si vous allez vous coucher ou si personne n'est présent pour le surveiller.
- Do not use this product for other than its intended use./N'utilisez pas cet article pour un usage autre que celui auquel il est destiné.
- Do not hang ornaments or other objects from cord, wire, or light string./N'accrochez pas de décorations ni d'autres objets sur le cordon d'alimentation, les fils électriques ou le jeu de lumières.
- Do not close doors or windows on the product or extension cord as this may damage the wire insulation./Évitez de faire passer le cordon d'alimentation ou la rallonge par des portes ou des fenêtres pour ne pas abîmer la gaine protectrice des fils électriques.
- Do not cover the product with a cloth, paper or any material not part of the product when in use./Lorsque vous utilisez cet article, ne le couvrez pas avec un linge, du papier ou tout autre objet.
- This product is equipped with non-replaceable type lamps. Do not try to replace lamps./Cet article est muni d'ampoules non remplaçables. Ne tentez pas de remplacer les ampoules.

### TROUBLESHOOTING/DÉPANNAGE

| PROBLEM<br>PROBLÈME                                    | POSSIBLE CAUSE<br>CAUSE POSSIBLE  | CORRECTIVE ACTION<br>MESURE CORRECTIVE      |
|--|---|---|
| Lights do not work.<br>Les lumières ne s'allument pas. | Loose connect between adapter and light set.<br>Le fil raccordant l'adaptateur et le jeu de lumières est mal branché. | Reconnect the plug.<br>Rebranchez la fiche. |

### CARE AND MAINTENANCE/ENTRETIEN

- Before using or re-using, inspect the product carefully. Throw away any products that have cut, damaged or frayed wire insulation or cords, cracks in the lampholders, loose connections or exposed copper wire./Avant d'utiliser ou de réutiliser cet article, inspectez-le avec attention. Jetez tout article dont la gaine protectrice ou le cordon d'alimentation est coupé, abîmé ou usé, dont les douilles électriques sont fendues, dont les branchements sont mal raccordés ou dont les fils en cuivre sont visibles.
- Before storing the product, carefully remove the product from wherever it is placed to avoid undue strain or stress on the product conductors, connections and wires./Lorsque vous entreposez l'article, retirez-le délicatement de son emplacement afin de prévenir toute contrainte excessive sur les conducteurs, les connexions et les fils.
- Unplug the light string from power supply./Débranchez toujours le jeu de lumières de la source d'alimentation avant de le nettoyer.
- Gently disassemble the parts of the product./Démontez soigneusement les pièces de l'article.
- Carefully replace the product in its box and tape it shut. STORE THE PRODUCT IN A COOL AND DRY LOCATION PROTECTED FROM SUNLIGHT./Placez soigneusement l'article dans la boîte et refermez-la à l'aide de ruban adhésif. RANGEZ L'ARTICLE DANS UN ENDROIT FRAIS ET SEC, À L'ABRI DU SOLEIL.

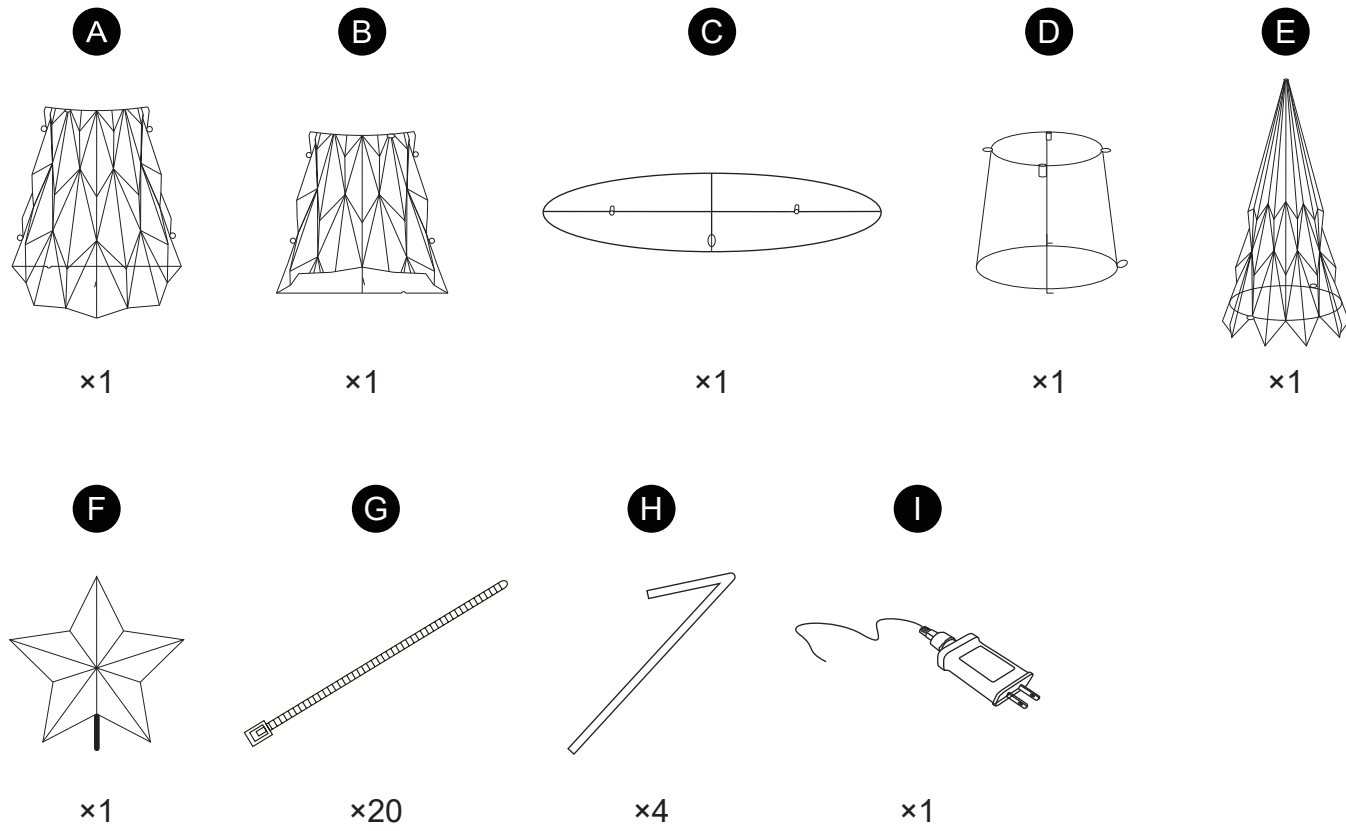
Printed in China  
Imprimé en Chine

### PREPARATION/PRÉPARATION

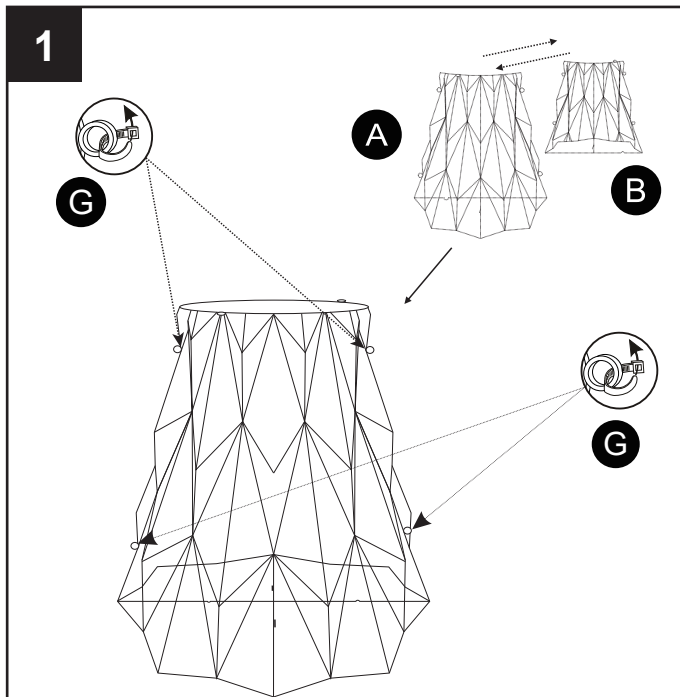
Before beginning installation of product, make sure all parts are present. Compare parts with package contents list. If any part is missing or damaged, do not attempt to assemble, install or operate the product. Avant de commencer l'assemblage de l'article, assurez-vous d'avoir toutes les pièces. Comparez le contenu de l'emballage avec la liste des pièces. S'il y a des pièces manquantes ou endommagées, ne tentez pas d'assembler l'article.

**Estimated Assembly Time: 5-10 minutes.**  
**Temps d'assemblage approximatif : de 5 à 10 minutes.**

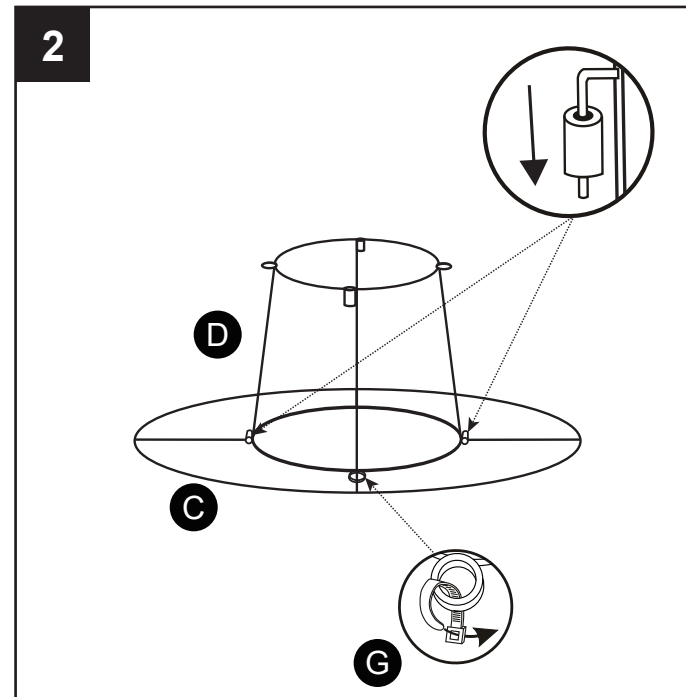
PACKAGE CONTENTS/CONTENU DE L'EMBALLAGE



INSTALLATION OVERVIEW/VUE D'ENSEMBLE DE L'INSTALLATION

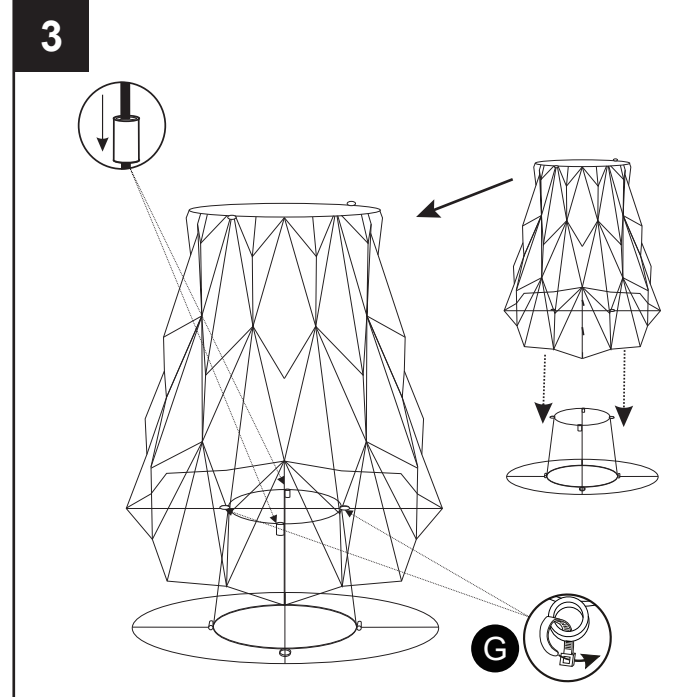


Combine the two body sections (A) (B), then secure with plastic ties (G) through the rings.  
 Assemblez les deux parties du corps (A) et (B), puis fixez-les en insérant des attaches en plastique (G) à travers les anneaux.

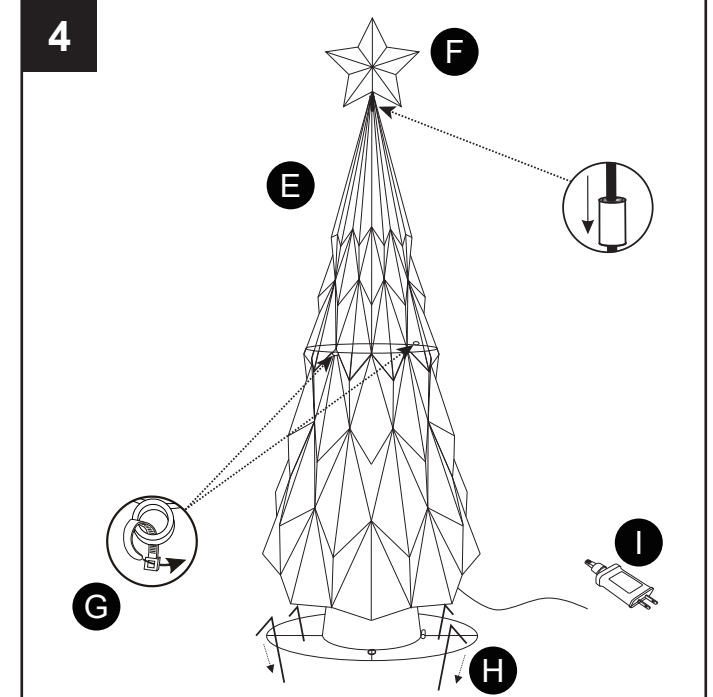


Combine the stand sections (C) (D) by inserting the rods into the holes and securing with plastic tie (G) through the ring.  
 Assemblez les parties du support (C) et (D) en insérant les tiges dans les trous correspondants, puis fixez le tout en insérant une attache en plastique (G) à travers l'anneau.

INSTALLATION OVERVIEW/VUE D'ENSEMBLE DE L'INSTALLATION



Attach the assembled lower body to the assembled stand by inserting the rods into the holes, then securing with plastic ties (G) through the rings.  
 Fixez la partie inférieure du corps au support assemblé en insérant les tiges dans les trous, puis fixez le tout en insérant des attaches en plastique (G) à travers les anneaux.



Attach the upper body (E) to the assembled lower body, secure with plastic ties through the rings. Insert the star (F) on top of the tree. When using the product outside, secure the stand to the ground using the ground stakes (H) for greater stability. Insert the adaptor (I) into the power supply. The product should be lit now.  
 Fixez la partie supérieure du corps (E) à la partie inférieure du corps, puis fixez le tout en insérant des attaches en plastique à travers les anneaux. Fixez l'étoile (F) au sommet de l'arbre. Si vous utilisez l'article à l'extérieur, fixez le support au sol à l'aide de piquets (H) pour obtenir une stabilité accrue. Branchez l'adaptateur (I) sur l'alimentation électrique. L'article devrait maintenant être illuminé.