

### Features / Fonctionnalités

- Install requires drywall mudding, best done by a pro.  
L'installation nécessite le composé de cloison sèche, mieux faite par un professionnel.
- Paint to match wall surface. / Peignez pour correspondre à la surface du mur.
- No air-flow adjustment. / Aérage invariable.

**IMPORTANT:** For wall and ceiling drywall surfaces only.

**IMPORTANT:** Pour les surfaces de cloisons sèches aux murs et aux plafonds.

### Installation / Installation

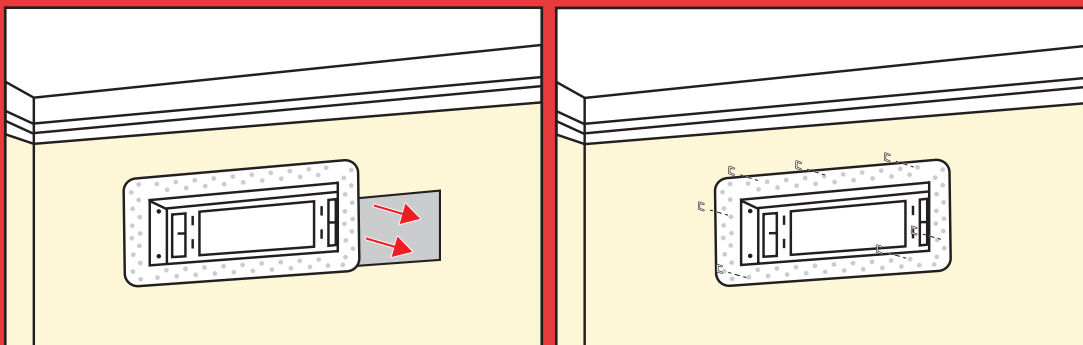
#### Materials Needed

- Bonding spray
- Stapler
- Drywall compound
- Sanding material

#### Utensils Nécessaires

- Spray de collage
- Agrafeuse
- Composé de cloison sèche
- Matériel de ponçage

### Instructions / Instructions

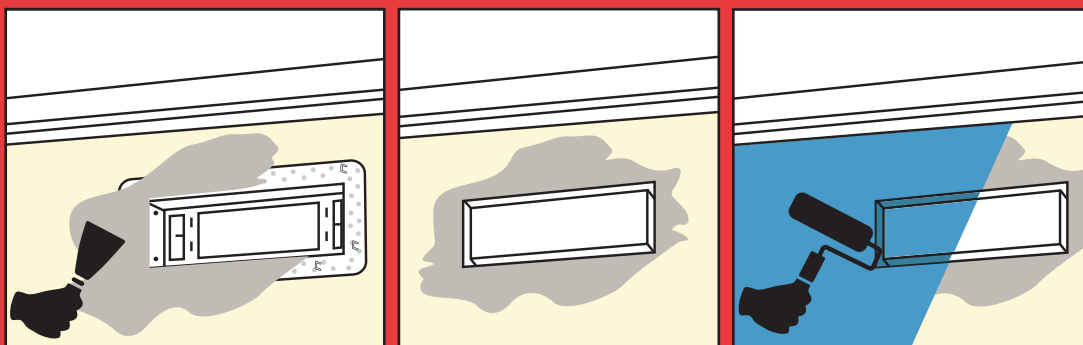


1. Dry fit Drywall Flush Vent into duct opening. Ensure flange is flat to the wall.

1. Essayez d'installer le Drywall Flush Vent dans l'ouverture du

2. Use bonding spray to glue beaded flange to drywall surface. Staple in place.

2. Collez les brides ajourées sur la surface de la cloison sèche. Agrafez en place.



3. Use drywall compound mud to cover flange. Allow to dry.

3. Couvrez avec le composé pour cloisons. Laissez sécher.

4. Sand mud so surface transitions smoothly. Repeat steps 3 and 4 as needed.

4. Poncez le composé afin d'avoir une surface lisse. Répétez les étapes 3 et 4 comme nécessaire.

5. Paint walls and all surfaces of the Drywall Flush Vent. Enjoy! \*can also be used with wallpaper.

5. Faites la peinture aux murs, et toutes les surfaces de Drywall Flush Vent. Voilà! \*compatible avec le papier peint.

### Support / Aide

[support@fittes.com](mailto:support@fittes.com)

[www.fittes.com](http://www.fittes.com)

Patent information / Information de brevet  
<http://www.ariavent.com/pages/patents>

🇨🇦 Made in Canada.  
Fabriqué au Canada.