



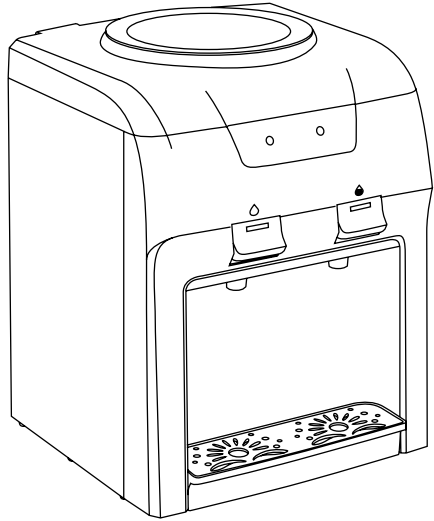
Use & Care Guide - save these instructions
Guide d'utilisation et d'entretien - conserver ces instructions
Manual d uso y cuidado - garde estas instrucciones

Countertop
Water Dispenser

Distributeur d'eau
pour le comptoir

Dosificador de agua
de sobremesa

VWD2036W-1
VWD2036BLK-1



CAUTION: Before using water dispenser, read this manual and follow all safety rules and operating instructions.

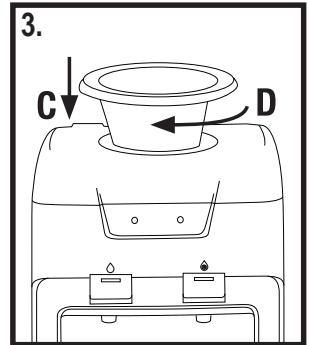
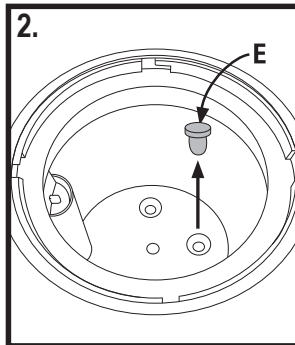
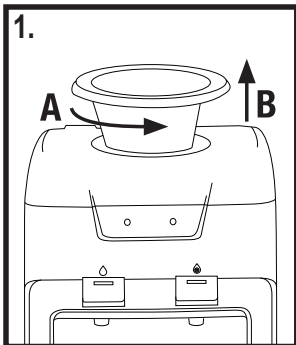
MISE EN GARDE: Avant d'employer votre distributeur d'eau, lisez ce manuel et suivez toutes les règles de sécurité et les consignes d'utilisation.

PRECAUCIÓN: Antes de usar el dosificador de agua, lea este manual y siga todas las reglas de seguridad e instrucciones de funcionamiento.

ATTENTION

Before Using
Avant de l'utiliser
Antes de utilizar

Be sure to remove the red reservoir plug "E".
Soyez sûr de retirer le bouchon rouge "E" de réservoir.
Asegúrese de retirar el tapón rojo "E" del tanque.



 **1-877-447-4768**

⚠ WARNING • AVERTISSEMENT • ADVERTENCIA

This Product can expose you to chemicals including Diisononyl phthalate (DINP) which is known to the State of California to cause cancer and Di-isodecyl phthalates (DIDP) which is known to the State of California to cause birth defects or other reproductive harm.

For more information go to www.p65Warnings.ca.gov

Ce produit peut vous exposer à des agents chimiques, dont le phtalate de diisononyle (DINP), reconnu par l'État de Californie comme pouvant causer le cancer, ainsi que les phtalates diisodécyle (DIDP) reconnus par l'État de Californie comme pouvant causer des anomalies congénitales et autres dommages au système reproducteur.

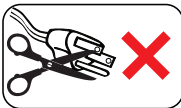
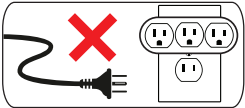
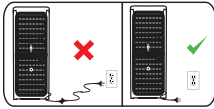
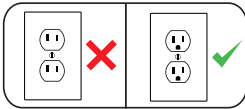
Pour plus de renseignements, visitez le www.p65Warnings.ca.gov

Este producto puede exponerlo a usted a agentes químicos incluyendo ftalato de diisononilo (DINP), reconocido por el estado de California como causante de cáncer, así como ftalatos de diisodécilo (DIDP), reconocidos por el estado de California como causantes de defectos congénitos y otros daños al sistema reproductor.

Para obtener más información, visite www.p65Warnings.ca.gov

PRE-OPERATION • PRÉ-OPÉRATION • PRE-OPERACIÓN

GROUNDING PRECAUTIONS • PRÉCAUTIONS DE MISE À LA TERRE • PRECAUCIONES DE PUESTA A TIERRA



⚠ WARNING

ELECTRICAL REQUIREMENTS:

A 115 Volt, 60 Hz., AC only 15 amperes fused, grounded electrical supply is required. It is recommended that a separate circuit serving only your Water Dispenser be provided. Use an outlet that cannot be turned off by a switch.

⚠ AVERTISSEMENT

EXIGENCES ÉLECTRIQUES :

Une alimentation électrique mise à la terre de 115 V/60 Hz, CA, à 15 ampères seulement, avec fusible est nécessaire. Il est recommandé de prévoir un circuit distinct pour alimenter uniquement votre distributeur d'eau. Utilisez une prise qui ne peut pas être désactivée par un interrupteur.

⚠ ADVERTENCIA

REQUERIMIENTOS ELÉCTRICOS:

Se requiere de una alimentación eléctrica con toma a tierra de 115 V/60Hz, CA, solamente de 15 amperios, con fusible. Se recomienda que se provea un circuito separado para alimentar su dispensador de agua exclusivamente. Utilice un enchufe que no pueda ser desactivado a través de un interruptor.

PRE-OPERATION • PRÉ-OPÉRATION • PRE-OPERACIÓN

GROUNDING PRECAUTIONS • PRÉCAUTIONS DE MISE À LA TERRE • PRECAUCIONES DE PUESTA A TIERRA



WARNING • AVERTISSEMENT • ADVERTENCIA

FAILURE TO FOLLOW THESE INSTRUCTIONS CAN RESULT IN DEATH, FIRE, OR ELECTRICAL SHOCK - GROUNDING INSTRUCTIONS:

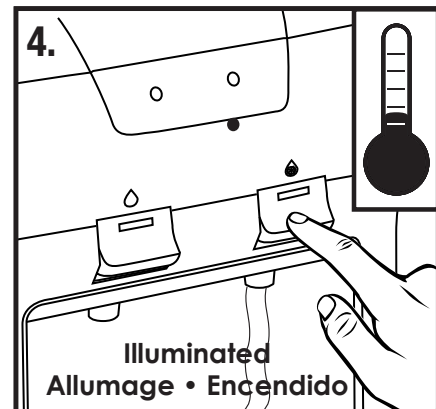
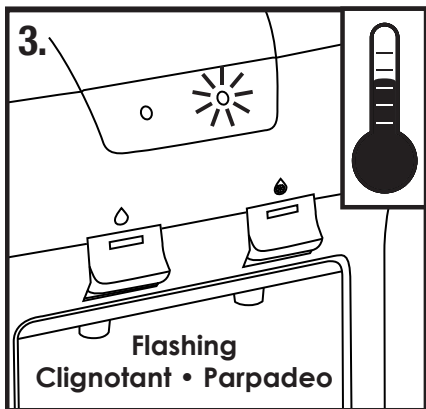
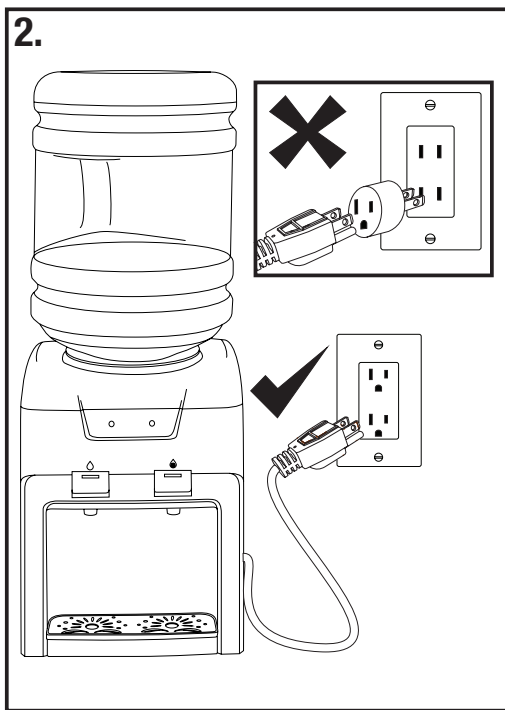
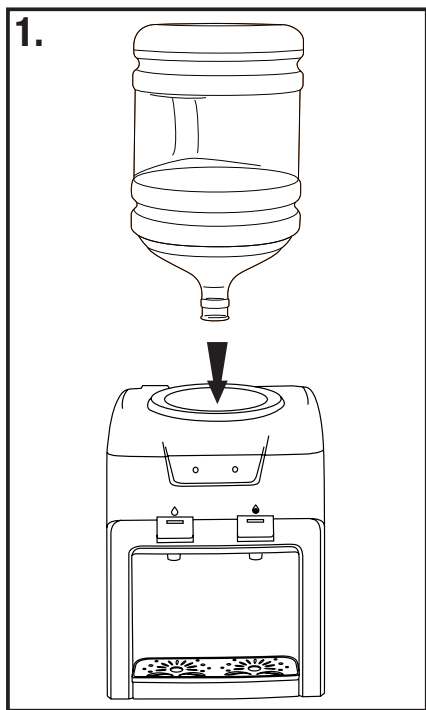
- **Warning:** This appliance must be grounded. In the event of an electrical short circuit, grounding reduces the risk of electric shock by providing an escape wire for electric current.
- **Warning:** Improper use of the grounding plug can result in a risk of property damage, electric shock causing serious injury, even death.
- **Warning:** This appliance is equipped with a power cord having a grounding wire with a grounding plug and must be connected into a properly grounded polarized outlet. Consult a qualified electrician if the grounding instructions are not completely understood, or if doubt exists as to whether the wall outlet is properly grounded.
- **Warning:** If the wall outlet is a standard 2 prong outlet, it is your personal responsibility and obligation to have it replaced with a properly grounded 3-prong wall outlet.
- **Warning:** Do not under any circumstances cut or remove the third (ground) pin from the power cord plug.
- **Warning:** Do not use adapter plugs or extension cords with this appliance.
- **Warning:** If the power cord is too short, have a qualified electrician install an electrical outlet near the appliance.
- **Warning:** Do NOT use the appliance if the power cord becomes frayed or otherwise damaged.

LE NON-RESPECT DE CÈS INSTRUCTIONS PEUT ENTRAÎNER LA MORT, UN INCENDIE OU UN CHOC ÉLECTRIQUE - INSTRUCTIONS DE MISE À LA TERRE:

- **Avertissement :** Cet appareil doit être mis à la terre. En cas de court-circuit, la mise à la terre réduit les risques de chocs électriques en procurant un chemin d'évacuation du courant.
- **Avertissement :** Une utilisation inadéquate de la fiche de mise à la terre peut entraîner des chocs électriques, pouvant ainsi causer des blessures graves, voire la mort.
- **Avertissement :** Cet appareil est doté d'un cordon d'alimentation muni d'un conducteur de mise à la terre et d'une fiche mise à la terre, et doit être raccordé à une prise polarisée correctement mise à la terre. Faites appel à un électricien qualifié si vous ne comprenez pas parfaitement les instructions de mise à la terre ou si vous avez des doutes sur la mise à la terre adéquate de votre appareil.
- **Avertissement :** Si la prise de courant murale est une prise standard à deux broches, il vous incombe de la remplacer par une prise à trois broches mise à la terre de façon adéquate.
- **Avertissement :** Ne coupez et ne retirez jamais la broche de mise à la terre du cordon d'alimentation.
- **Avertissement :** N'utilisez pas d'adaptateurs ou de rallonges avec cet appareil.
- **Avertissement :** Si le cordon d'alimentation est trop court, demandez à un électricien qualifié d'installer une prise de courant à proximité de l'appareil.
- **Avertissement :** N'utilisez PAS l'appareil si le cordon d'alimentation est effiloché ou endommagé.

EL INCUMPLIMIENTO DE ESTAS INSTRUCCIONES PUEDE OCASIONAR LA MUERTE, INCENDIO O DESCARGA ELÉCTRICA - INSTRUCCIONES DE PUESTA A TIERRA:

- **Advertencia:** El presente electrodoméstico debe estar conectado a tierra. En caso de cortocircuito, la conexión de puesta a tierra disminuye el riesgo de descargas eléctricas ya que tiene un cable de escape para la corriente eléctrica.
- **Advertencia:** El uso inadecuado de la conexión de puesta a tierra puede traer aparejadas descargas eléctricas, causar lesiones e incluso la muerte.
- **Advertencia:** El presente electrodoméstico tiene un cable de alimentación que cuenta con un enchufe de puesta a tierra y debe estar conectado a un tomacorriente polarizado con la puesta a tierra correspondiente. Consulte a un electricista calificado si no comprende, en su totalidad, las instrucciones de conexión de puesta a tierra, o si tiene dudas acerca de la conexión a tierra del electrodoméstico.
- **Advertencia:** Si el tomacorriente es de 2 patas, es su responsabilidad y obligación cambiarlo por uno de 3 patas debidamente puesto a tierra.
- **Advertencia:** Bajo ninguna circunstancia corte o retire la tercera pata (de conexión a tierra) del cable de alimentación.
- **Advertencia:** No utilice adaptadores o cables alargadores con este aparato.
- **Advertencia:** Si el cable de alimentación es demasiado corto, pídale a un electricista calificado que instale un tomacorriente cerca del electrodoméstico.
- **Advertencia:** NO utilice el aparato si el cable de alimentación eléctrica está pelado o dañado.

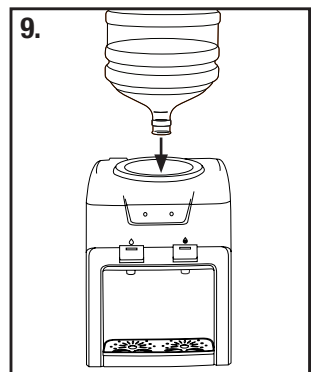
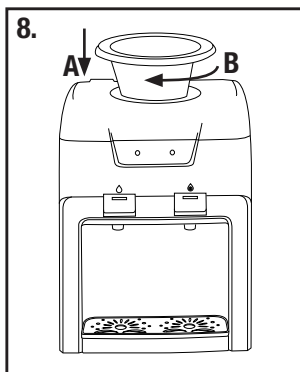
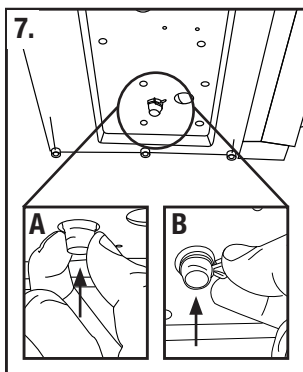
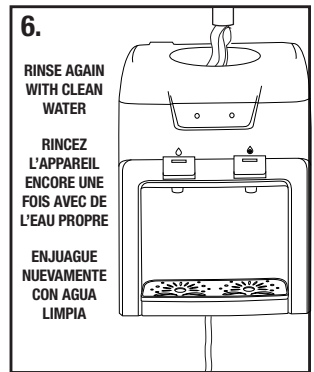
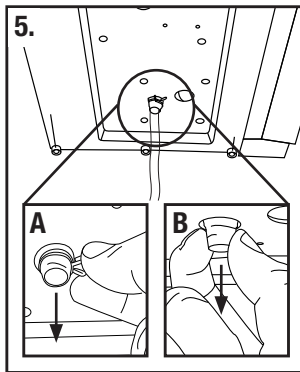
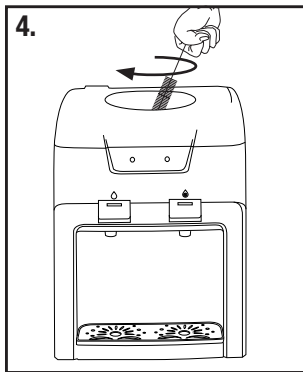
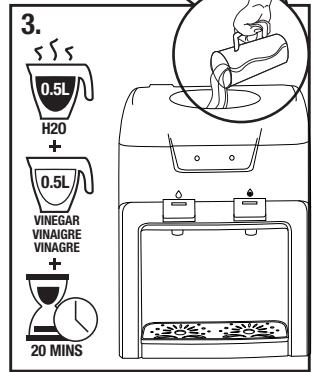
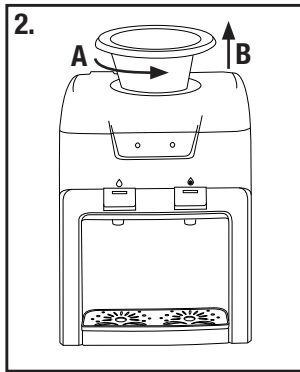
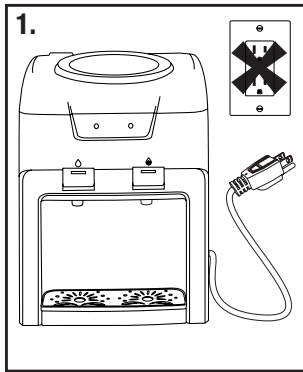




**CLEANING KIT AVAILABLE AT:
TROUSSE DE NETTOYAGE ACCESSIBLE À:
JUEGO DE LIMPIEZA DISPONIBLE EN:**

CUSTOMERSERVICE@GHPGROUPINC.COM

INITIAL CLEANING • NETTOYAGE INITIAL • PROCEDIMIENTO INICIAL



SPECIFICATIONS • SPÉCIFICATIONS • ESPECIFICACIONES

VWD2036W-1 & VWD2036BLK-1

Cold water output/hr • Sortie d'eau froide/h • Producción de agua fría/h:	0.3 gal / 1.2 L
Internal Tank Capacity • Capacité du réservoir interne • Capacidad del tanque interno	0.15 gal / 0.6 L
Cooling Temp (approx.) • Température de l'eau froide (approx.) • Temperatura de enfriamiento (aprox.)	42.8°F - 46.4°F 6°C - 8°C
Power Consumption (Amps) • Consommation (A) • Consumo de energía (Amps)	0.94 A
Voltage • Tension • Tensión	115 V

**DO NOT RETURN THIS PRODUCT TO THE STORE:
PLEASE CONTACT CUSTOMER SERVICE AT: 1-877-447-4768 OR
CUSTOMERSERVICE@GHPGROUPINC.COM**

**NE PAS RETOURNER CE SYSTÈME AU MAGASIN:
VEUILLEZ JOINDRE LE SERVICE À LA CLIENTÈLE AU 1-877-447-4768 OU ENVOYER UN COURRIEL À
CUSTOMERSERVICE@GHPGROUPINC.COM**

**NO REGRESE ESTE PRODUCTO A LA TIENDA:
POR FAVOR CONTACTE AL SERVICIO DE ATENCIÓN AL CLIENTE EN EL: 1-877-447-4768 O EN
CUSTOMERSERVICE@GHPGROUPINC.COM**

WARRANTY • GARANTIE • GARANTIA

GHP Group ULC warrants your water dispenser to be free from manufacturer's defects in workmanship or material under normal operating conditions for one (1) year from the original date of purchase. This warranty applies only in the country in which it is sold, and is available to the original purchaser only. This warranty is non-transferable.

This warranty and the CSA International listing for this water dispenser are void if the water dispenser is altered, modified, or combined with any other machine or device. Alteration of this water dispenser may cause serious flooding and/or hazardous electrical shock or fire.

The provisions of this warranty shall not apply to the following:

- Water bottles.
- Service trips to your home to teach you how to use the product.
- Improper installation, delivery, or maintenance (failure to maintain the product according to the instructions outlined in the product manual will automatically void the warranty).
- Failure of the product if it is abused, misused, altered, used commercially, or used for other than the intended purpose.
- Products that are used outside a residential or office environment.
- Replacement of house fuses or resetting of circuit breakers.
- Use of this product where water is microbiologically unsafe or of unknown quality.
- Damage to the product if used to dispense anything other than water.
- Damage to the product caused by accident, fire, floods, or acts of God.
- Any service to the product by unauthorized personnel.
- Incidental or consequential damage caused by possible defects with this appliance, its installation or repair.

This warranty shall be fulfilled at an authorized GHP Repair Facility. All warranty repairs must be pre-authorized by GHP Group ULC. GHP will, at its option, repair or replace free of charge any defective part, where the Purchaser has notified their Retailer or GHP Group ULC within the warranty period. The obligation of GHP Group ULC under this warranty is expressly limited to such repairs or replacement. This warranty does not cover the freight costs to and from the authorized repair facility.

Except as set forth herein or required by law, the Manufacturer makes no other warranty, guarantee, or agreement, express, implied, or statutory including any implied warranty of merchantability or fitness for a particular purpose. The manufacturer does not assume or authorize any person to assume any obligations of liability in connection with this water dispenser. In no event will the manufacturer be liable for indirect, special, or consequential damages (including, without limitation, economic loss) or for any delay in the performance of this agreement due to causes beyond its control.

Some states or provinces do not allow limitations on how long an implied warranty lasts, so the above limitation may not apply to you. Some states or provinces do not allow the exclusion or limitation of incidental or consequential damages, so the above limitation or exclusion may not apply to you. This warranty gives you specific legal rights, and you may also have other rights which vary from state to state or from province to province.

Assistance can be found by checking our website at customerservice@ghpgroupinc.com, or by calling our customer service line at 1-877-447-4768, Monday to Thursday from 8:30 AM to 5:00 PM (EST), Friday from 8:30 AM to 4:00 PM (EST), or write: GHP Group ULC, Customer Service Center, 271 Massey Road, Guelph, ON, Canada N1K 1B2 or 6440 W. Howard St. Niles, IL 60714-3302, USA

Keep this manual and your sales slip together for future reference. You must provide proof of purchase for in-warranty service.

Write down the following information about your water cooler to better help you obtain assistance or service if you ever need it. You will need to know your complete model number and serial number. You can find this information on the back of the water dispenser.

GHP Group ULC garantit votre distributeur d'eau pour les vices de fabrication lorsque le produit fonctionne dans des conditions normales pendant un (1) an à compter de la date d'achat originale. Cette garantie s'applique seulement dans le pays dans lequel le produit est vendu et est valable pour l'acheteur d'origine seulement. Cette garantie est non négociable.

Cette garantie et le référencement CSA International concernant ce distributeur d'eau deviendront nuls si le distributeur d'eau est altéré, modifié ou combiné avec toute autre machine ou appareil. Une altération de ce distributeur d'eau peut causer des inondations graves et/ou un grave danger de choc électrique ou d'incendie.

Les dispositions de cette garantie ne s'appliqueront pas à :

- Bouteilles d'eau.
- Trajets des interventions à votre domicile pour vous apprendre à utiliser le produit.
- Mauvaise installation, livraison, ou entretien (le non-respect de l'entretien du produit conformément aux instructions du manuel du produit annulera automatiquement la garantie).
- Défaillance du produit en cas de mauvais usage, modification, usage commercial ou usage à des fins autres que l'utilisation prévue.
- Produits utilisés à l'extérieur de l'environnement résidentiel ou du bureau.
- Remplacement des fusibles du domicile ou réamorçage des disjoncteurs.
- Utilisation de ce produit avec de l'eau microbiologiquement dangereuse ou de qualité inconnue.
- Dommages causés au produit en cas d'utilisation pour la distribution autre que celle de l'eau.
- Dommages causés au produit par accident, incendie, inondations ou actes de Dieu.
- Tout service au produit par un personnel non autorisé.
- Dommages indirects ou fortuits découlant de possibles vices de cet appareil, de son installation ou de sa réparation.

Cette garantie devra être exécutée dans un établissement de réparation autorisé par GHP. Toutes les réparations sous garantie doivent être autorisées au préalable par GHP Group ULC. GHP choisira à sa discrétion de réparer ou remplacer gratuitement toute pièce défectueuse lorsque l'Acheteur aura informé son revendeur ou GHP Group ULC durant la période garantie. L'obligation de GHP Group ULC sous cette garantie se limite expressément à ces réparations ou remplacements. Cette garantie ne couvre pas les frais de transport vers l'établissement de réparation autorisé, ni pour le retour.

À l'exception des conditions définies ci-après ou exigées par la loi, le Fabricant n'engage aucune autre garantie, ou acceptation expresse, implicite ou garantie par la loi incluant toute garantie implicite de qualité marchande ou de condition d'usage particulier. Le Fabricant n'assume pas et n'autorise personne à assumer des obligations de responsabilité en rapport avec ce distributeur d'eau. En aucun cas le fabricant ne pourra être tenu responsable des dommages indirects, particuliers ou fortuits (y compris, sans limitations, pour des préjudices financiers) ou des délais dus à des causes indépendantes de sa volonté lors de l'exécution de cet accord.

Certains États ou provinces n'appliquent pas de limitations concernant la durée de la garantie implicite, de sorte que la limitation énoncée ci-dessus peut ne pas s'appliquer dans votre cas. Certains États ou provinces n'autorisent pas l'exclusion ou la limitation de dommages fortuits ou indirects, de sorte que les limitations et exclusions énoncées ci-dessus peuvent ne pas s'appliquer dans votre cas. Cette garantie vous confère des droits juridiques spécifiques; vous pouvez également bénéficier d'autres droits qui peuvent varier d'un État à l'autre ou d'une province à l'autre.

De l'aide peut être trouvée en consultant notre site Web à customerservice@ghpgroupinc.com, ou en appelant notre service à la clientèle au 1-877-447-4768. Du lundi au jeudi, de 8 h 30 à 17 h (HNE), le vendredi, de 8 h 30 à 16 h (HNE), ou écrivez à : GHP Group ULC, Customer Service Center, 271 Massey Road, Guelph, ON, Canada N1K 1B2 ou 6440 W. Howard St. Niles. IL 60714-3302, USA

Conservez ce manuel et votre reçu de vente pour référence ultérieure. Vous devez présenter une preuve d'achat pour le service sous garantie.

Inscrivez les renseignements suivants au sujet de votre rafraîchisseur d'eau pour mieux vous aider à obtenir assistance ou service en cas de besoin. Vous devrez connaître le numéro de modèle et le numéro de série au complet. Vous trouverez cette information à l'arrière du distributeur d'eau.

GHP Group ULC le garantiza que el dosificador de agua está libre de defectos de fabricación, ya sea de mano de obra como de materiales, bajo condiciones normales de funcionamiento, por un (1) año desde la fecha de compra original. Esta garantía se aplica sólo en el país en donde se vendió, y está disponible solamente para el comprador original. Esta garantía es intransferible.

Esta garantía y la aprobación de CSA International (Asociación canadiense internacional de normalización) para este dosificador de agua serán anuladas si el mismo es alterado, modificado o combinado con cualquier otra máquina o dispositivo. La alteración de este dosificador de agua puede ocasionar serias inundaciones y/o riesgo de incendio o choque eléctrico.

Las disposiciones de esta garantía no se aplican en lo siguiente:

- Botellas de agua.
- Visitas de servicio a su hogar para enseñarle cómo usar el producto.
- Instalación, entrega o mantenimiento incorrectos (el no mantener el producto según las instrucciones indicadas en el mismo anulará automáticamente la garantía).
- Folias del producto si ha sido objeto de abuso, uso indebido, alteración, uso comercial o uso diferente para el cual ha sido diseñado.
- Productos que se usen fuera de un ambiente residencial o de oficina.
- Reemplazo de los fusibles de la casa o reposición de los cortacircuitos.
- El uso de este producto en donde el agua sea microbiológicamente insegura o de calidad desconocida.
- Daños del producto, si es usado para despachar otra cosa que no sea agua.
- Daños del producto causados por accidente, incendio, inundaciones o actos fortuitos.
- Cualquier servicio al producto por un personal no autorizado.
- Daños incidentales o consecuentes causados por posibles defectos con este aparato, su instalación o reparación.

Esta garantía deberá cumplirse en un establecimiento de reparaciones autorizado por GHP. Todas las reparaciones deberán ser previamente autorizadas por GHP Group ULC. GHP reparará o reemplazará, a su opción, cualquier pieza defectuosa sin costo, sobre la cual el Comprador haya notificado al vendedor o a GHP Group ULC, dentro del período de la garantía. La obligación de GHP Group ULC bajo esta garantía está limitada expresamente a las reparaciones o el reemplazo. Esta garantía no cubre los costos de flete desde y hacia el establecimiento autorizado para la reparación.

Excepto según lo indicado en la presente o lo requerido por ley, el Fabricante no proveerá ninguna otra garantía o contrato, expreso, implícito o por ley, incluida toda garantía de comerciabilidad o idoneidad para un propósito en particular. El fabricante no asume ninguna obligación, ni autoriza a ninguna persona a asumir ninguna obligación de responsabilidad en relación con este dosificador de agua. En ningún momento el fabricante será responsable por daños indirectos, especiales o consecuentes (incluyendo, sin limitación, pérdida económica) ni por ninguna otra demora en el cumplimiento de este contrato, debido a causas que estén ajenas a su control.

Algunos estados o provincias no permiten las limitaciones acerca de cuánto debe durar una garantía implícita, de modo que la limitación arriba indicada puede no aplicarse en su caso. Algunos estados o provincias no permiten la exclusión o limitación acerca de daños incidentales o consecuentes, de modo que la limitación o exclusión arriba indicada puede no aplicarse en su caso. Esta garantía le otorga derechos legales específicos, y usted puede tener otros derechos que varían de un estado a otro, o de una provincia a la otra.

Puede obtener asistencia en nuestro sitio de internet, customerservice@ghpgroupinc.com, o llamando a nuestra línea de servicio al cliente, al 1-877-447-4768, Lunes a jueves de 8:30 AM a 5:00 PM (hora del Este), viernes de 8:30 AM a 4:00 PM (hora del Este), o escriba a: GHP Group ULC, Customer Service Center, 271 Massey Road, Guelph, ON, Canada N1K 1B2 O 6440 W. Howard St. Niles. IL 60714-3302, USA

Guarde este manual y su recibo de compra juntos para referencia futura. Deberá proveer una prueba de compra para obtener el servicio de la garantía.

Escriba la siguiente información acerca de su dosificador de agua para ayudarlo mejor a obtener asistencia o servicio, si alguna vez lo necesita. Deberá saber el número completo de modelo y de serie. Puede encontrar esta información en la parte trasera del dosificador de agua.



**271 Massey Road, Guelph, Ontario, N1K 1B2, CAN.
6440 W. Howard St. Niles, IL 60714-3302, USA**