

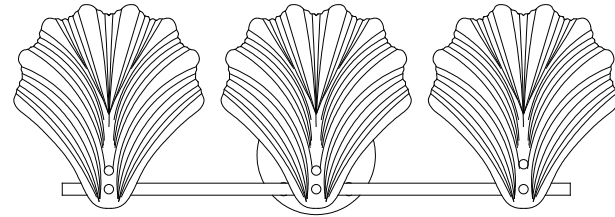
DESIGNER HOME™

Designer Home™ is a registered trademark. All Rights Reserved.

Designer Home™ es una marca registrada. Todos los derechos reservados.

25.5IN 3 LIGHT VANITY LÁMPARA PARA TOCADOR DE 64.77 CM DE 3 LUCES

MODEL/MODELO # 47162-LWUNO



Thank you for purchasing this Designer Home product. We've created these easy-to-follow instructions to ensure you spend your time enjoying the product instead of putting it together. But, if you need more information than what is provided here, please visit Lowe.com, search the item number and refer to the Guides & Documents tab on the product's page.

If the item is no longer for sale, or if you have any questions or problems, please call our customer service department at 1-833-695-2045, 8 a.m. - 6 p.m., EST, Monday - Thursday, 8 a.m. - 5 p.m., EST, Friday.

Gracias por comprar este producto Designer Home. Hemos creado estas instrucciones fáciles de seguir para garantizar que pase su tiempo disfrutando el producto en lugar de armándolo. No obstante, si necesita más información que la entregada aquí, visite Lowe.com, busque el número de artículo y consulte la pestaña Guides & Documents (Guías y documentos) en la página del producto.

Si el artículo ya no está a la venta o si tiene alguna pregunta o problema, llame a nuestro Departamento de Servicio al Cliente al 1-833-695-2045, de lunes a jueves de 8 a.m. a 6 p.m., y los viernes de 8 a.m. a 5 p.m., hora estándar del Este.

TROUBLESHOOTING/SOLUCIÓN DE PROBLEMAS

| PROBLEM PROBLEMA | POSSIBLE CAUSE CAUSA POSIBLE | CORRECTIVE ACTION ACCIÓN CORRECTIVA |
|---------------------------------------------------------------------------------------------------------------------------------------------------------------------|-----------------------------------------------------------------------------------------------------------------------------------------------------------------------------------------------------------------------------------------------------------------------------------------------------------------------------|------------------------------------------------------------------------------------------------------------------------------------------------------------------------------------------------------------------------------------------------------------------------------------------------------------------------------------------------------------------------------------------------------------------------------|
| Light will not turn on. La luz no se enciende. | <ol style="list-style-type: none"> 1. Power is off. No hay alimentación. 2. Bulb is burned out. La bombilla está quemada. 3. Bad main supply wiring. El cableado de suministro principal está mal instalado. 4. Defective switch. El interruptor está defectuoso. | <ol style="list-style-type: none"> 1. Make sure power supply is on. Compruebe si hay suministro de electricidad. 2. Replace bulb. Reemplace la bombilla. 3. Consult a certified professional electrician. Consulte a un electricista profesional certificado. 4. Consult a certified professional electrician. Consulte a un electricista profesional certificado. |
| The fuse blows or the circuit breaker trips when the light is turned on. Cuando se enciende la luz, el fusible se quema o el interruptor de circuito se dispara. | There are too many items on one circuit. Hay demasiados elementos en un circuito. | Unplug the other items on the circuit. Desenchufe otros artículos del circuito. |

CARE AND MAINTENANCE/CUIDADO Y MANTENIMIENTO

- Clean the light fixture carefully with a soft, dry cloth. Do not use any cleaners with chemicals, solvents, or harsh abrasives.
Limpie la lámpara con cuidado con un paño suave y seco. No use limpiadores que contengan agentes químicos, solventes o abrasivos fuertes.

PREPARATION/PREPARACIÓN

Before beginning assembly of product, make sure all parts are present. Compare parts with package contents list and hardware contents list. If any part is missing or damaged, do not attempt to assemble the product.

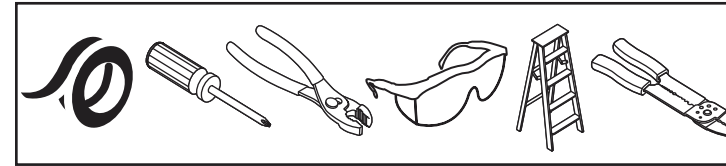
Antes de comenzar a ensamblar el producto, asegúrese de tener todas las piezas. Compare las piezas con la lista del contenido del paquete y la lista de aditamentos.

No intente ensamblar el producto si falta alguna pieza o si estas están dañadas.

Estimated Assembly Time: 10 - 15 minutes

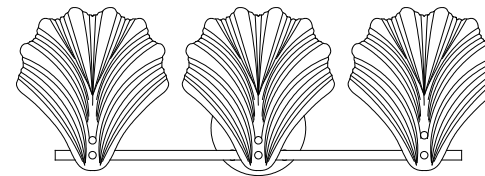
Tiempo estimado de ensamblaje: 10 a 15 minutos

TOOLS REQUIRED/HERRAMIENTAS NECESARIAS



FEELING CONFIDENT? START YOUR NEXT PROJECT/¿SE SIENTE CONFIADO? EMPIECE SU PRÓXIMO PROYECTO

- Visit Lowe.com for more information./Para obtener más información, visite Lowe.com.



Printed in China

Impreso en China



SAFETY INFORMATION/INFORMACIÓN DE SEGURIDAD

Please read and understand this entire manual before attempting to assemble, operate or install the product.

Lea y comprenda completamente este manual antes de intentar ensamblar, usar o instalar el producto.

WARNING/ADVERTENCIA

- **RISK OF FIRE** - Use bulbs specified by the markings and/or labels on the fixture.

RIESGO DE INCENDIO: use las bombillas que se especifican en las marcas o las etiquetas en la lámpara.

- This product must be installed in accordance with the applicable installation code by a person familiar with the construction and operation of the product and the hazards involved.

Este producto debe estar instalado de acuerdo con el código de instalación que corresponda y debe hacerlo una persona familiarizada con la fabricación y el funcionamiento del producto y los peligros involucrados.

- **RISK OF ELECTRIC SHOCK** - Before beginning installation, turn off electricity at the circuit breaker box or the main fuse box.

RIESGO DE DESCARGA ELÉCTRICA: antes de comenzar la instalación, desconecte el suministro eléctrico en la caja del interruptor de circuito o la caja de fusibles principal.

CAUTION/PRECAUCIÓN

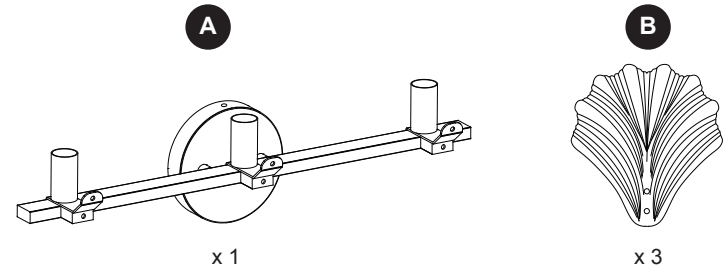
- If in doubt about electrical installation, consult a licensed electrician.
Consulte con un electricista calificado si tiene dudas sobre la instalación eléctrica.

WARRANTY/GARANTÍA

- The manufacturer warrants all of its lighting fixtures against defects in materials and workmanship for one (1) year from the date of purchase. If within this period the product is found to be defective in material or workmanship, the product must be returned, with a copy of the original sales receipt as proof of purchase, in the original carton, to the place of purchase. The manufacturer will, at its option, repair, replace or refund the original purchase price to the consumer. This warranty does not cover fixtures becoming defective due to misuse, accidental damage, improper handling and/or installation and specification excludes liability for direct, incidental or consequential damages. As some states do not allow exclusions or limitations on an implied warranty, the above exclusions and limitations may not apply to you. This warranty gives you specific legal rights. You may have other rights that vary from state to state.

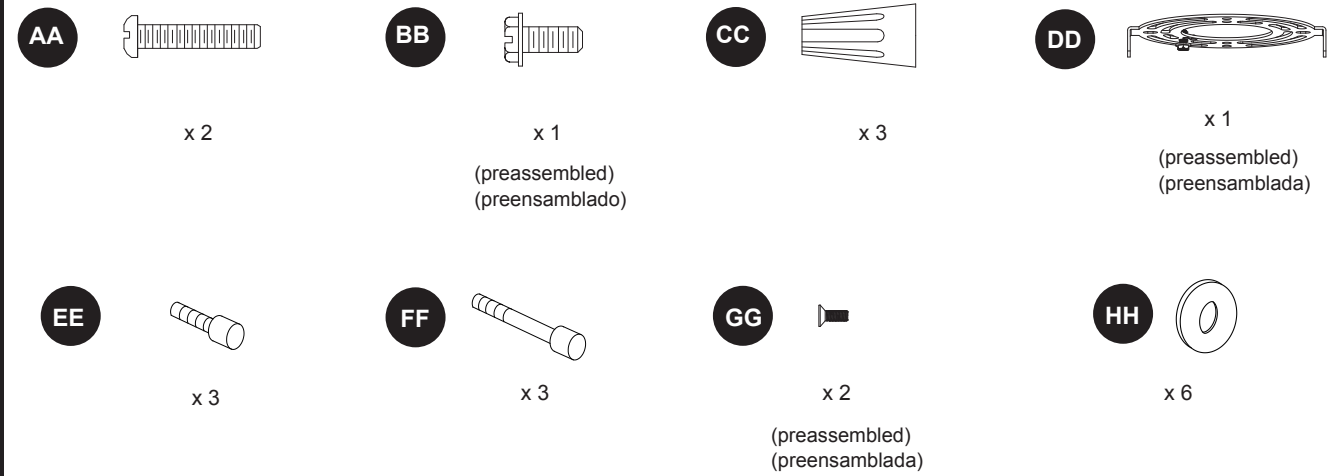
El fabricante garantiza que todas sus lámparas estarán libres de defectos en los materiales y la mano de obra por un (1) año a partir de la fecha de compra. Si dentro de este período el producto presenta defectos en los materiales o la mano de obra, se debe devolver el producto en su caja original, junto con una copia del recibo de venta como comprobante de compra, al lugar donde se compró. El fabricante, según su criterio, reparará o reemplazará el producto o reembolsará el monto original de la compra al comprador. Esta garantía no cubre lámparas dañadas debido al mal uso, daño accidental, manipulación y/o instalación inadecuadas y excluye específicamente toda responsabilidad por daños directos, accidentales o resultantes. Debido a que algunos estados no permiten exclusiones o limitaciones en una garantía implícita, las exclusiones y limitaciones anteriores pueden no aplicarse en su caso. Esta garantía le otorga derechos legales específicos. Usted podría tener otros derechos que varían según el estado.

PACKAGE CONTENTS/CONTENIDO DEL PAQUETE

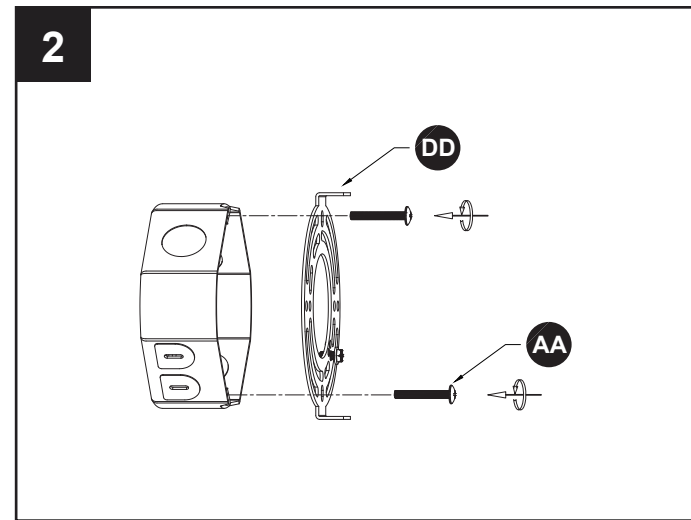
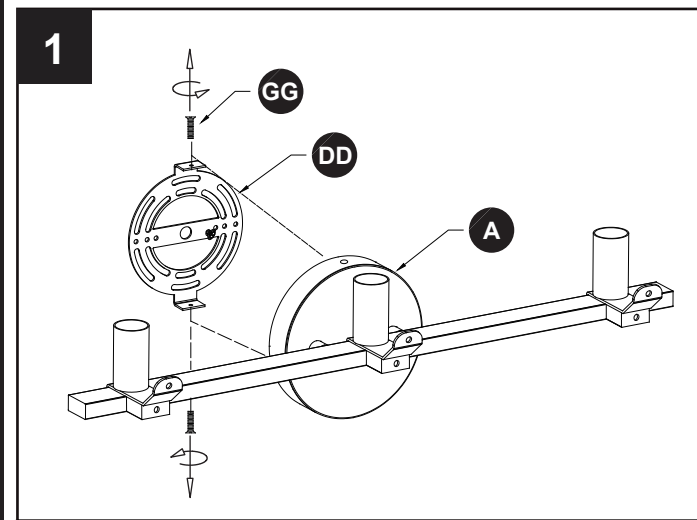


HARDWARE CONTENTS/ADITAMENTOS

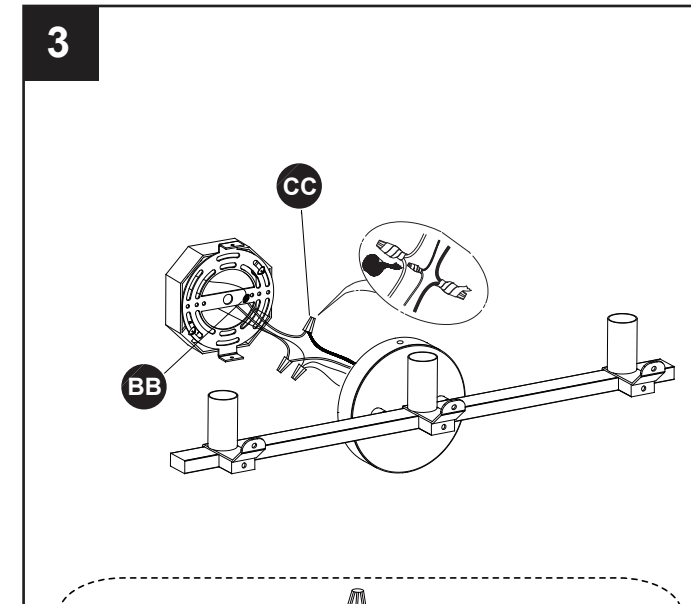
Note: Hardware shown actual size./Nota: los aditamentos se muestran en tamaño real.



INSTALLATION OVERVIEW/DESCRIPCIÓN GENERAL DE LA INSTALACIÓN



INSTALLATION OVERVIEW/DESCRIPCIÓN GENERAL DE LA INSTALACIÓN



| | |
|--------------------------------------------|--------------------------------------------|
| WHITE WIRE / CONDUCTOR BLANCO | WHITE WIRE / CONDUCTOR BLANCO |
| FROM HOUSE / DE LA CASA | FROM FIXTURE / DE LA LÁMPARA |
| BLACK WIRE / CONDUCTOR NEGRO | BLACK WIRE / CONDUCTOR NEGRO |
| FROM HOUSE / DE LA CASA | FROM FIXTURE / DE LA LÁMPARA |
| GROUND WIRE / CONDUCTOR DE PUESTA A TIERRA | GROUND WIRE / CONDUCTOR DE PUESTA A TIERRA |
| FROM HOUSE / DE LA CASA | FROM FIXTURE / DE LA LÁMPARA |

Connect the green (or bare copper) grounding wire from the fixture around the green screw (BB) on the crossbar (DD), then connect it to the grounding conductor of the supply circuit.

Fije el conductor de puesta a tierra verde (o de cobre desnudo) de la lámpara alrededor del tornillo verde (BB) de la placa perforada (DD), conéctelo al conductor de puesta a tierra del circuito de suministro.

