

CARE AND MAINTENANCE/CUIDADO Y MANTENIMIENTO

- Make sure grommets are clean and free of debris to allow the drop rod to swing.
- Keep screws tight and occasionally lubricate latch when necessary.
- Use a diluted, mild dish washing soap to clean.

- Asegúrese de que las arandelas estén limpias y libres de residuos, para que la varilla vertical se pueda balancear.
- Mantenga los tornillos bien ajustados y lubrique ocasionalmente el pestillo cuando sea necesario.
- Utilice detergente de lavavajillas suave o diluido para la limpieza.

TROUBLESHOOTING/SOLUCIÓN DE PROBLEMAS

PROBLEM PROBLEMA	POSSIBLE CAUSE CAUSA DEL PROBLEMA	CORRECTIVE ACTION ACCIÓN CORRECTIVA
Latch will not catch or drop rod is not fitting properly.	Latch catch and/or drop rod is not aligned correctly.	Move, reinstall and fill holes.
El pestillo no cierra o la varilla vertical no encaja correctamente.	La traba del pestillo o la varilla vertical no están alineadas correctamente.	Mueva, vuelva a instalar y rellene los orificios.

ONE YEAR WARRANTY/UN AÑO DE GARANTÍA

The Drive Gate Drop Rod is warranted for one year for manufacturing defects including: fading, peeling, flaking, splintering, corroding, rusting or abnormal discoloration under normal use and service.

The warranty does not cover damage resulting from accident, unreasonable use, neglect, alteration, improper service, improper installation, acts of God or any other causes not arising out of defects in materials or workmanship.

Should your product prove defective under warranty, call 1-888-418-4400. Your problem will be assigned a tracking number and an authorized representative will contact you to arrange a convenient time to schedule an on site inspection, if need be.

You must have proof of your purchase in order for the problem to be corrected.

This warranty is in lieu of all conditions or warranties, express, or implied including but not limited to any implied conditions or warranties or merchantability or fitness for a particular purpose on the part of the manufacturer or its licensors. Some states do not allow the exclusions of implied warranties or limitations of how long an implied warranty lasts, so the above limitations may not apply to you. If the product is defective per the above coverages, your sole and exclusive remedy shall be repair or replacement as provided above. The manufacturer and its licensors shall not be liable for any damages, loss of use, loss of profits, or interruption of business whether such alleged damages are based in warranty, tort, contract or indemnity.

La varilla vertical de puerta de doble abertura posee garantía por un año por efectos de fabricación, tales como: descoloramiento, descascarado, escamado, astillado, corrosión, oxidación o decoloración anormal en condiciones de uso y servicio normales.

Esta garantía no cubre daños ocasionados por accidentes, mal uso, negligencia, alteraciones, reparaciones o instalación incorrectas, desastres naturales u otras causas no originadas por defectos en los materiales o en la mano de obra.

Si el producto presenta defectos cubiertos por la garantía, llame al 1-888-418-4400. Su problema recibirá un número de seguimiento y un representante autorizado se pondrá en contacto con usted para programar una inspección en el sitio si fuera necesario. Debe contar con un comprobante de compra para poder corregir el problema.

Esta garantía reemplaza todas las demás condiciones y garantías, expresas o implícitas, lo que incluye, pero no se limita a, condiciones o garantías implícitas de comerciabilidad o idoneidad para cualquier propósito particular por parte del fabricante o sus licenciantes. Algunos estados no permiten exclusiones o garantías implícitas o limitaciones con respecto a la extensión de una garantía implícita, de modo que es posible que las limitaciones anteriores no se apliquen en su caso. Si el producto presenta los daños mencionados, la única y exclusiva obligación del fabricante será reparar o reemplazar los productos como se ha indicado anteriormente. El fabricante y sus licenciantes no serán responsables de cualquier daño, pérdida de utilidad o beneficios, o interrupción de los servicios, aunque estos supuestos daños estén basados en la garantía, agravios, contrato o indemnización.

Printed in CHINA
Impreso en CHINA

Gatehouse® is a registered
trademark of LF, LCC.
All Rights Reserved.

Gatehouse® es una marca
registrada de LF, LCC. Todos
los derechos reservados.

GATEHOUSE™

DRIVE GATE DROP ROD VARILLA VERTICAL PARA PUERTA DE DOBLE ABERTURA

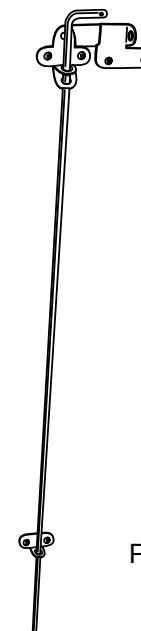
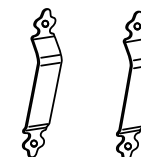
MODEL/MODELO #73013959



Questions/¿Preguntas?

Call customer service at 1-888-418-4400,
8 a.m. - 5 p.m., EST, Monday - Friday.

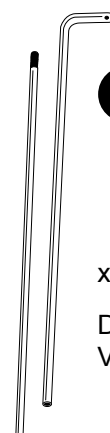
Llame al Servicio al Cliente al 1-888-418-4400,
de lunes a viernes de 8 a.m. a 5 p.m., hora
estándar del este.



ATTACH YOUR RECEIPT HERE
ADJUNTE SU RECIBO AQUÍ

Purchase Date/Fecha de compra _____

PACKAGE CONTENTS/CONTENIDO DEL PAQUETE

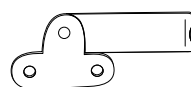


A

x 1

Drop Rod
Varilla vertical

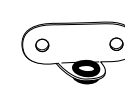
B



x 1

Latch
Pestillo

C



x 2

Rod Guide
Guía de la varilla

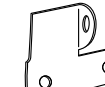
D



x 1

Plastic Binder
Sujetador plástico

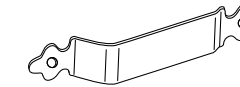
E



x 1

Latch Catch
Pasador del
pestillo

F



x 2

Handles
Manijas

G



x 10

3/4 in. Screws
Tornillos de 3/4 pulg

H



x 1

Cotter Pin
Pasador de chaveta

SAFETY INFORMATION/INFORMACIÓN DE SEGURIDAD

Please read and understand this entire manual before attempting to assemble, operate or install the product.
Lea y comprenda completamente este manual antes de intentar ensamblar, usar o instalar el producto.

WARNING/ADVERTENCIA

- Incorrect installation may cause harm to the gate or individual.
- Not pool code approved.
- Do not allow children to play with gate.
- La instalación incorrecta puede causar daños a la puerta o a las personas.
- No posee código para piscinas aprobado.
- No permita que los niños jueguen con la puerta.

PREPARATION/PREPARACIÓN

Before beginning installation of product, make sure all parts are present. Compare parts with package contents list and hardware contents list. If any part is missing or damaged, do not attempt to assemble, install or operate the product.

Estimated Assembly Time: 15-20 minutes

Tools Required for Assembly (not included): level, drill, Phillips head screwdriver, tape measure, pencil, safety glasses

Antes de comenzar a instalar el producto, asegúrese de tener todas las piezas. Compare las piezas con la lista del contenido del paquete y la lista de aditamentos. No intente ensamblar, instalar ni usar el producto si falta alguna pieza o si estas están dañadas.

Tiempo estimado de ensamblaje: 15 a 20 minutos.

Herramientas necesarias para el ensamblaje (no se incluyen): nivel, taladro, destornillador Phillips, cinta métrica, lápiz, gafas de seguridad.

ASSEMBLY INSTRUCTIONS/INSTRUCCIONES DE ENSAMBLAJE

1. On the left hand side of the gate, using rod guide (C) as template, mark and pre-drill 1/8 in. holes 35 in. from the driveway surface on the gate upright previously installed from the DIY or Pro Framed Gate Kit.

Del lado izquierdo de la puerta, y utilizando la guía de la varilla (C) como patrón, marque y pretaladre orificios de 1/8 pulg (0,50 cm) a 35 pulg (88,90 cm) de la superficie de la entrada del garaje en el parante de la puerta previamente instalado de los kit de marcos de puerta DIY o Pro.

2. Assemble and install the latch (B), rod guide (C), and plastic binder (D) with screws (G).

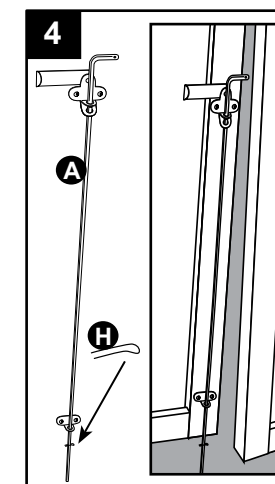
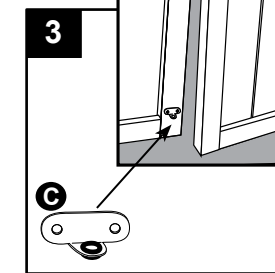
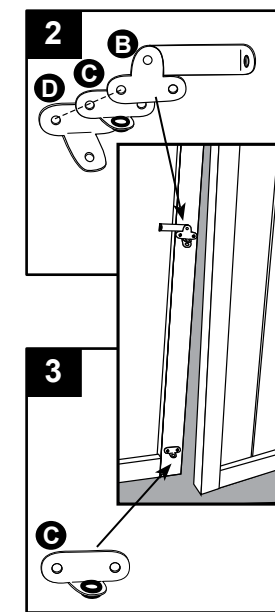
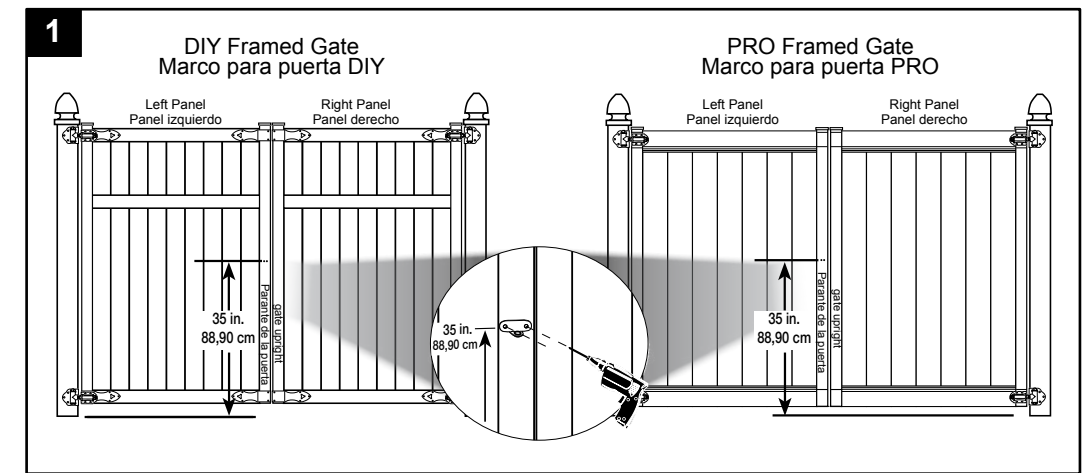
Ensamble e instale el pestillo (B), la guía de la varilla (C) y el sujetador plástico (D) con los tornillos (G).

3. Install the second rod guide (C) on the gate above the bottom rail with screws (G).

Instale la segunda guía de la varilla (C) en la puerta sobre el riel inferior con los tornillos (G).

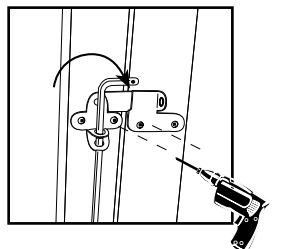
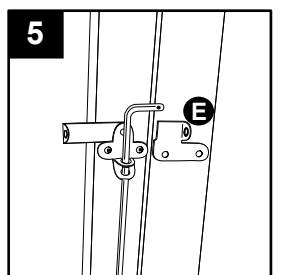
4. Attach the two pieces of the drop rod (A) together. Flip up the plastic binder (D) and insert the drop rod (A) through the latch (B), rod guide (C), plastic binder (D) and bottom rod guide (C). The plastic binder (D) will lock the rod in the up right position. Replace the cotter pin (H).

Una las dos piezas de la varilla vertical (A). Levante el sujetador plástico (D) e inserte la varilla vertical (A) a través del pestillo (B), la guía de la varilla (C), el sujetador plástico (D) y la guía inferior de la varilla (C). El sujetador plástico (D) trabará la varilla en la posición superior. Reemplace el pasador de chaveta (H).



5. On the right hand side of the gate, hold up the latch catch (E) and close the gate to align the latch with the catch mechanism. Mark the holes. Pre-drill with 1/8 in. bit, then mount the latch catch (E) using the screws (G).

Del lado derecho de la puerta, sostenga la traba del pestillo (E) y cierre la puerta para alinear el mecanismo del pestillo con la traba. Marque los orificios. Taladre con la broca de 1/8 pulg (0,50 cm) y luego fije la traba del pestillo (E) con los tornillos (G).



6. Measure, pre-drill 1/8 in. holes and attach handles (F) at the desired location on the gate using screws (G).

Mida, pretaladre orificios de 1/8 pulg (0,50 cm) y fije las manijas (F) en el lugar deseado de la puerta con los tornillos (G).

