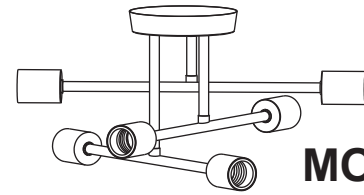


Origin21™

ORIGIN 21 and logo design are trademarks or registered trademarks of LF,LLC. All rights reserved.

ORIGIN 21 y el diseño del logotipo son marcas comerciales o marcas registradas de LF,LLC. Todos los derechos reservados.



6-LIGHT SEMI-FLUSHMOUNT CEILING FIXTURE

LÁMPARA DE TECHO DE MONTAJE SEMI AL RAS DE 6 LUCES

MODEL/MODELO #JWV9006A-2 GD/JWV9006A-2 BN

ITEM/ARTÍCULO #3566240/3566239

Thank you for purchasing this origin21 product. We've created these easy-to-follow instructions to ensure you spend your time enjoying the product instead of putting it together. But, if you need more information than what is provided here, please visit Lowe.com, search the item number and refer to the Guides & Documents tab on the product's page.

If the item is no longer for sale, or if you have any questions or problems, please call our customer service department at 888-251-1026, 8 a.m. - 8 p.m., EST, Monday - Sunday. You could also contact us at partsplus@lowes.com or visit www.lowespartsplus.com.

Gracias por comprar este producto de origin21. Hemos creado estas instrucciones fáciles de seguir para garantizar que pase su tiempo disfrutando el producto en lugar de armándolo. No obstante, si necesita más información que la entregada aquí, visite Lowe.com, busque el número de artículo y consulte la pestaña Guides & Documents (Guías y documentos) en la página del producto.

Si el artículo ya no está a la venta o si tiene alguna pregunta o problema, llame a nuestro Departamento de Servicio al Cliente al 888-251-1026, de lunes a domingo de 8 a.m. a 8 p.m., También puede ponerse en contacto con nosotros en partsplus@lowes.com o visitar www.lowespartsplus.com

JS21024

PREPARATION/PRÉPARATION/PREPARACIÓN

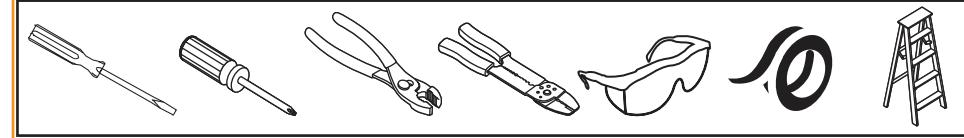
Before beginning assembly of product, make sure all parts are present. Compare parts with package contents list and hardware contents list. If any part is missing or damaged, do not attempt to assemble the product.

Antes de comenzar a ensamblar el producto, asegúrese de tener todas las piezas. Compare las piezas con la lista del contenido del paquete y la lista del contenido de aditamentos. No intente ensamblar el producto si falta alguna pieza o si estas están dañadas.

Estimated Assembly Time: 20-30 minutes.

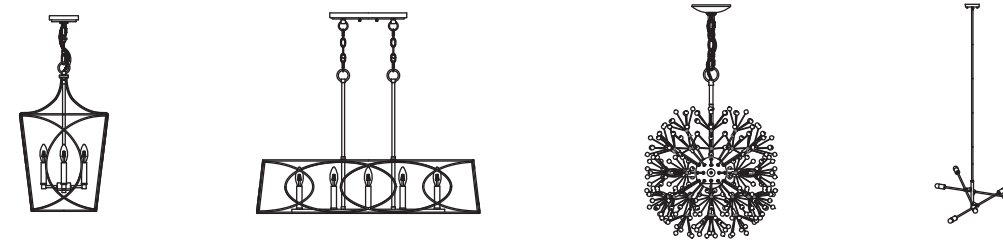
Tiempo estimado de ensamblaje: 20-30 minutos.

TOOLS REQUIRED (NOT INCLUDED)/HERRAMIENTAS NECESARIAS (no se incluyen):



FEELING CONFIDENT? START YOUR NEXT PROJECT/¿SE SIENTE CONFIADO? INICIE SU PRÓXIMO PROYECTO

• Visit lowes.com for more information./Para obtener más información, visite lowes.com.



Made in China
Hecho en China

TROUBLESHOOTING/SOLUCIÓN DE PROBLEMAS

| PROBLEM PROBLEMA | POSSIBLE CAUSE CAUSA POSIBLE | CORRECTIVE ACTION ACCIÓN CORRECTIVA |
|--|---|---|
| Bulb will not light. La bombilla no enciende. | 1. Bulb is burned out./La bombilla está quemada. | 1. Replace light bulb./Reemplace la bombilla. |
| | 2. Faulty wire connection./La conexión de los cables es incorrecta. | 2. Check wiring./Revise el cableado. |

CARE AND MAINTENANCE/CUIDADO Y MANTENIMIENTO

- Shut off main power before cleaning light with damp cloth or window cleaner. Do not use abrasive cleansers.
- Corte el suministro de electricidad principal antes de limpiar la lámpara con un paño húmedo o un limpiador de ventanas. No use limpiadores abrasivos.

WARRANTY/GARANTÍA

- The manufacturer warrants all of its lighting fixtures against defects in materials and workmanship for one (1) year limited from the date of purchase.
- El fabricante garantiza la ausencia de defectos en los materiales o en la fabricación de todos sus ensambles de iluminación durante un (1) año a partir de la fecha de compra original.

SAFETY INFORMATION/INFORMACIÓN DE SEGURIDAD

Please read and understand this entire manual before attempting to assemble, operate or install the product.
Lea y comprenda por completo este manual antes de intentar ensamblar, usar o instalar el producto.

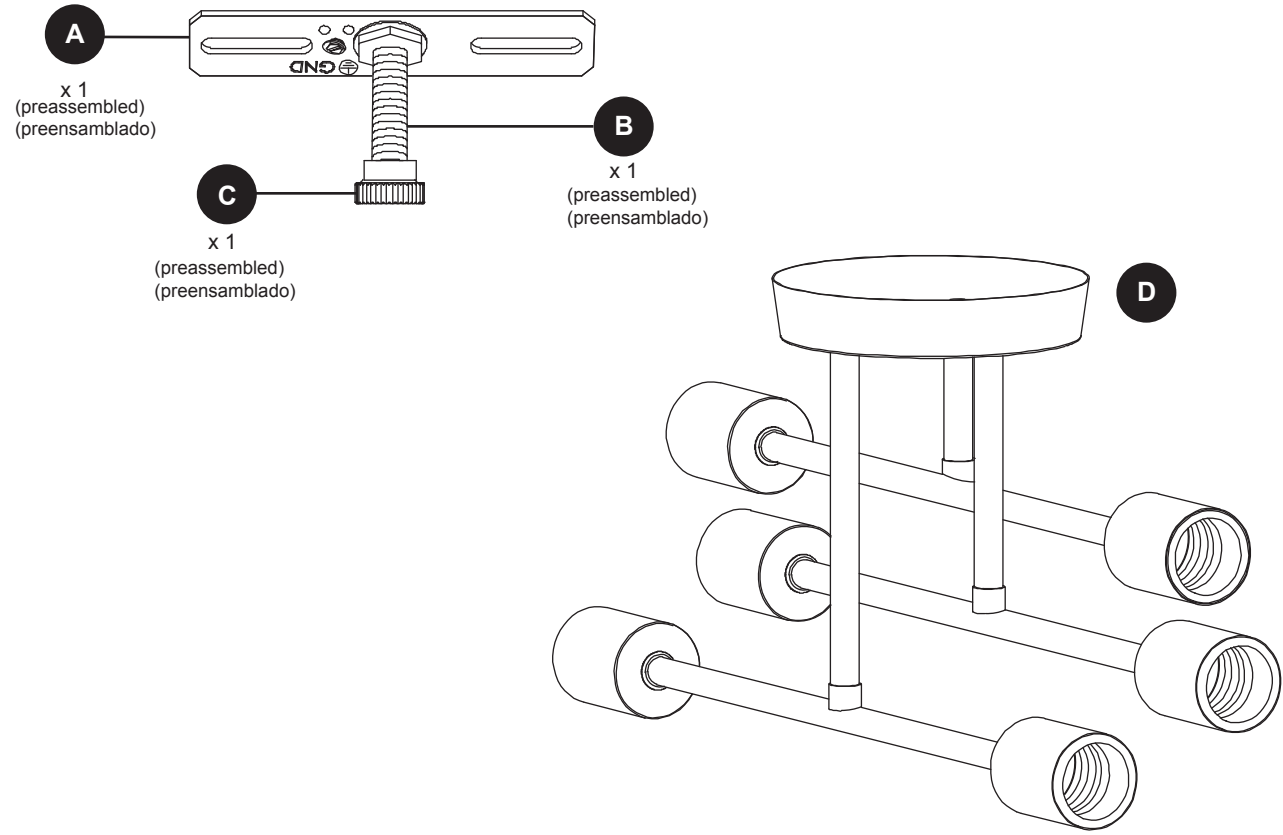
WARNING/ADVERTENCIA

- Some metal parts in the fixture may have sharp edges. To prevent cuts and scrapes, wear gloves when handling the parts.
Algunas piezas de metal de la lámpara pueden tener bordes filosos. Para evitar cortes y rasguños, utilice guantes cuando manipule las piezas.
- Account for small parts and destroy packing material, as these may be hazardous to children.
Ubique las piezas pequeñas y destruya el material del empaque, ya que pueden ser peligrosos para los niños.
- Use flashlight or alternate light source to light work area during installation.
Utilice una linterna u otra fuente de iluminación alternativa para iluminar el área de trabajo durante la instalación.
- Assistance may be required to support fixture during installation.
Podría necesitar ayuda para sostener la lámpara durante la instalación.

CAUTION/PRECAUCIÓN

- Workable for dimming circuits when using appropriate light bulbs with dimmable function.
Funciona para circuitos reguladores cuando se usan las bombillas adecuadas con la función de regulación.

PACKAGE CONTENTS/CONTENIDO DEL PAQUETE

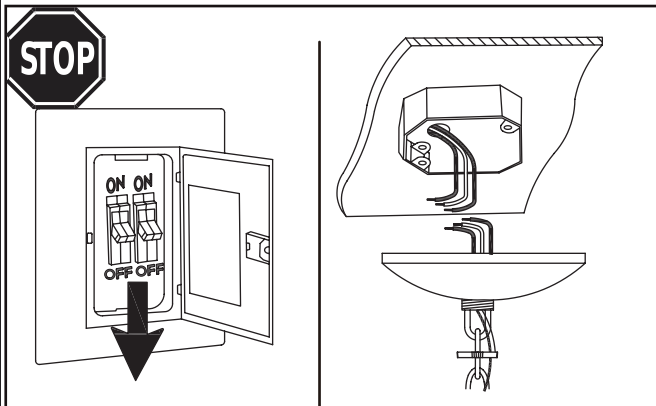


HARDWARE CONTENTS/ADITAMENTOS

Note: Hardware shown actual size./Nota: los aditamentos se muestran en tamaño real.

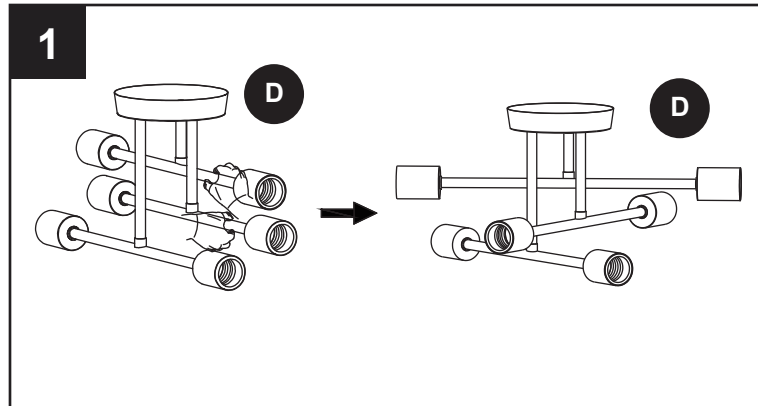


INSTALLATION OVERVIEW/DESCRIPCIÓN GENERAL DE LA INSTALACIÓN



Turn off the power and remove existing fixture.

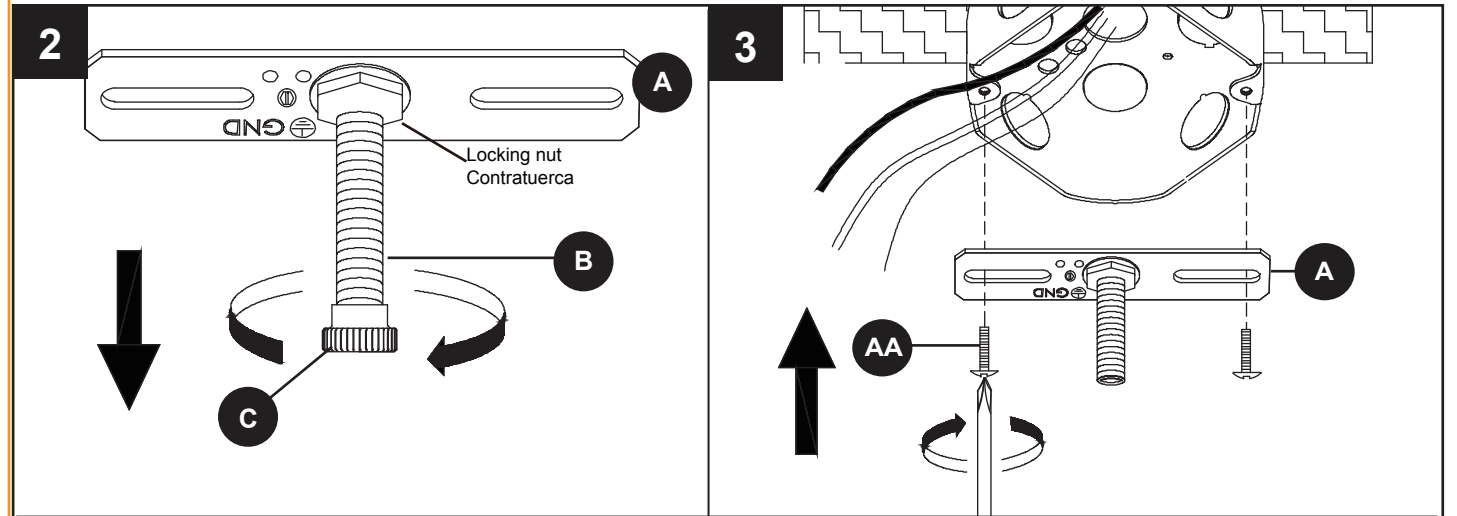
Desconecte la alimentación y retire la lámpara existente, si hubiera.



Adjust arms of fixture body (D) evenly.

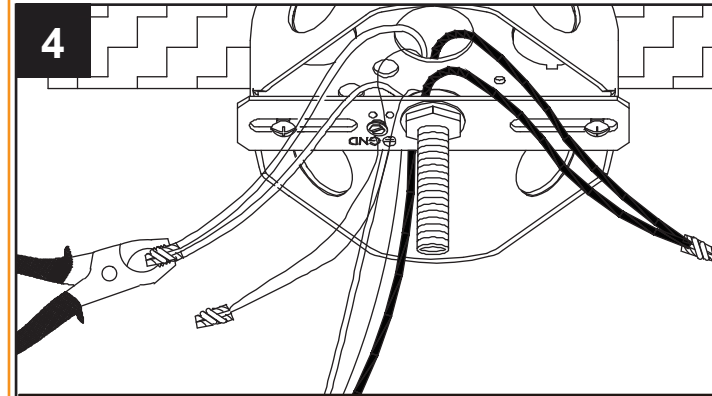
Ajuste los brazos del cuerpo de la lámpara (D) de manera pareja.

INSTALLATION OVERVIEW/DESCRIPCIÓN GENERAL DE LA INSTALACIÓN



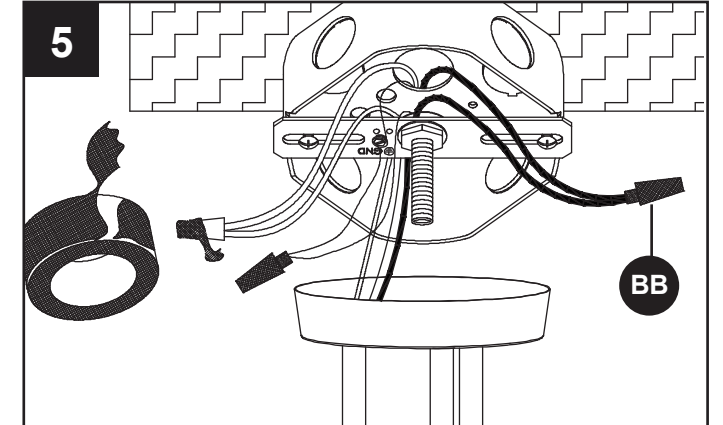
Attach A to outlet box using AA. Temporarily place D through B to determine amount of adjustment necessary for B. Use pliers (not included) to tighten locking nut on B until locking nut touches A.

Conecte A a la caja de salida con AA. Pase temporalmente D a través de B para determinar la cantidad de ajuste necesario para B. Use alicates (no se incluyen) para apretar contratuerca en B hasta que la contratuerca toque A.



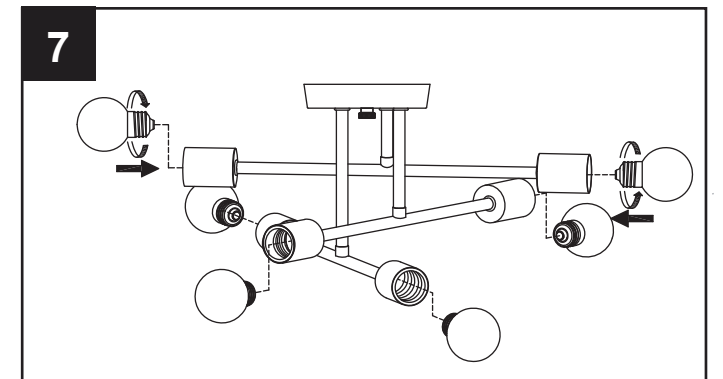
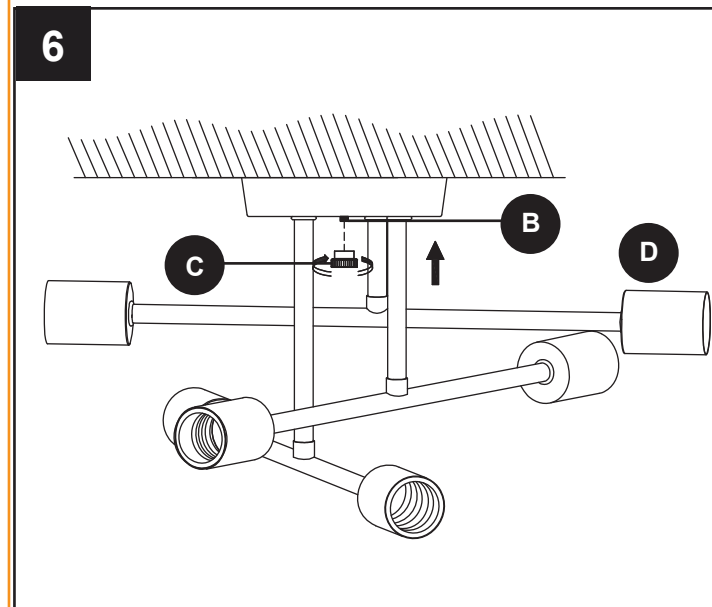
Feed wires. Twist stripped wire ends together with pliers (not included), black to black, white to white, and ground/bare to ground/bare.

Cables de alimentación. Enrosque los extremos pelados de los cables con las pinzas (no se incluyen) y junte negro con negro, blanco con blanco y puesta a tierra/desnudo con puesta a tierra/desnudo.



Attach BB to connections with electrical tape (not included).

Fije BB a las conexiones con cinta aislante (no se incluye).



Install light bulbs (not included). Use 40-watt max. standard-base incandescent bulbs or CFL/LED equivalents.

Instale la bombilla (no se incluye). Use una bombilla incandescente de base estándar de 40 vatios como máximo o una bombilla CFL/LED equivalente.