

TOOLS NEEDED:

HERRAMIENTAS

NECESARIAS:

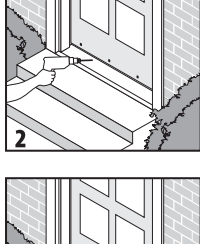
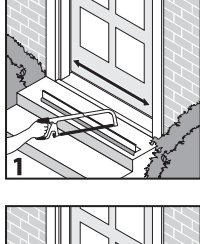


INSTRUCTIONS:

1. Cut door bottom and vinyl to width of door. Insert vinyl into flange and crimp one end of flange with pliers to hold seal in place.
2. Position door bottom so vinyl seal compresses approximately 1/16" to 1/8" against threshold. Drill a 1/8" pilot hole in center of screw slots and attach door bottom with enclosed screws.
3. Final adjustment of door bottom may be made just prior to tightening of screws.

INSTRUCCIONES:

1. Corte la base para puerta y el vinilo al ancho de la puerta. Inserte el vinilo en la brida y apriete un extremo de la brida con un alicate para que mantenga el sello en posición.
2. Coloque la base para puerta en el canto inferior de la puerta y ciérrela de modo que el sello de vinilo se comprima aproximadamente 3.2 mm contra el sardinel. Taladre orificios de 3.2 mm piloto en el centro de las ranuras para los tornillos y fije a la puerta con los tornillos incluidos.
3. El ajuste final de la base para puerta puede hacerse justo antes de apretar los tornillos.



QUESTIONS? | PREGUNTAS?

800.654.8454

MDBUILDINGPRODUCTS.COM

