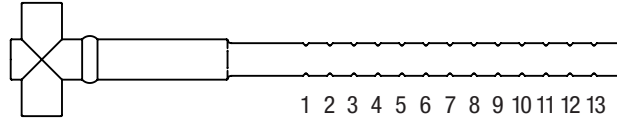
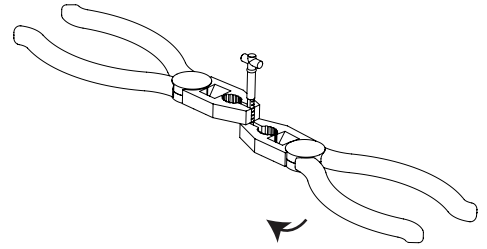


# Handle Instructions Installation

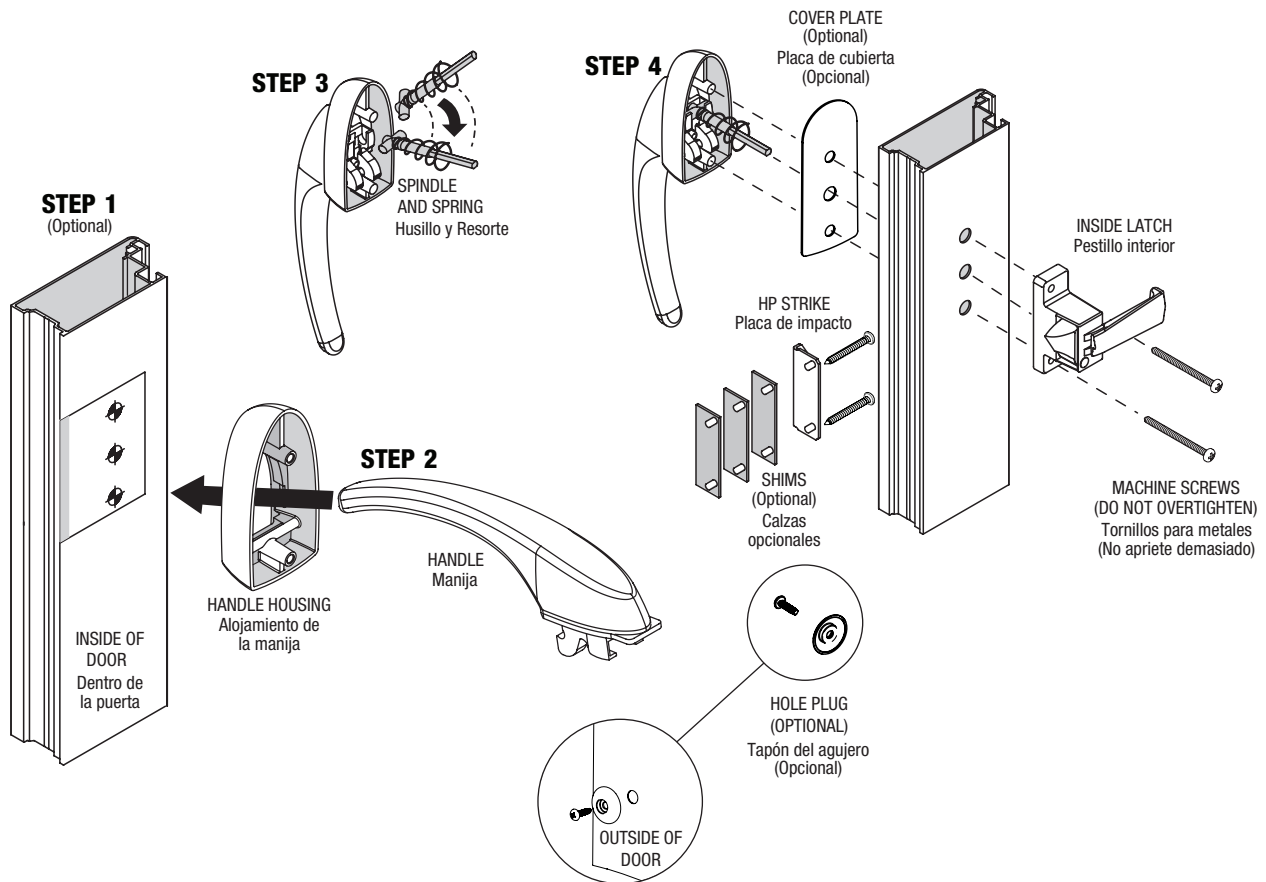
## Instrucciones de instalación de la manija

REFER TO THE SPINDLE AND SCREW LENGTH CHART LOCATED IN INSTALLATION INSTRUCTIONS PROVIDED WITH THE PRODUCT.

*CONSULTE LA TABLA DE HUSILLO Y LONGITUD DE TORNILLO UBICADA EN LAS INSTRUCCIONES DE INSTALACIÓN PROPORCIONADAS CON EL PRODUCTO.*



Door Mounting Thickness <i>Espesor de montaje de la puerta</i>	Machine Screw Length <i>Longitud del tornillo del mecanismo</i>	Trim Spindle to this notch <i>Recorte el husillo hasta esta muesca</i>
3/4"	1-3/8"	3
7/8"		4
1"		5
1-1/8"	1-3/4"	6
1-1/4"		7



LARSON Limited Warranty - This product is warranted to be free of defects in material and workmanship for a period of one year from the date of original retail purchase. Performance under this warranty requires notification by the owner to LARSON Manufacturing and proof of purchase. For warranty or installation questions call 888-483-3768 or visit [larsondoors.com](http://larsondoors.com).

*Garantía limitada de LARSON - Este producto está garantizado contra defectos de material y mano de obra por un período de un año desde la fecha de compra original al minorista. El rendimiento según esta garantía requiere notificación por parte del propietario a LARSON Manufacturing y prueba de compra. Para preguntas sobre la garantía o la instalación, llame al 888-483-3768 o visite [larsondoors.com](http://larsondoors.com).*