



SINGLE HANDLE KITCHEN FAUCET

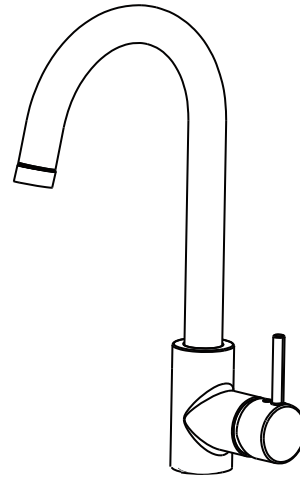
Model PFXC1701CP, PFXC1701BN, PFXC1701MB

SINGLE HANDROBINET DE CUISINE À UNE SEULE POIGNÉE

Modèles PFXC1701CP, PFXC1701BN, PFXC1701MB

GRIFO DE COCINA DE UNA SOLA LLAVELE KITCHEN FAUCET

Modelos Model PFXC1701CP, PFXC1701BN, PFXC1701MB



Installation Instructions

Instructions pour l'installation / Instrucciones de instalación

ENGLISH

Caution-Tips:

Always turn off water supply before removing existing faucet or replacing any part of the faucet. Open the faucet handle to relieve water pressure and ensure that water is completely shut off.

CARE INSTRUCTIONS:

To preserve the finish of your faucet, apply non-abrasive wax. Any cleaners should be rinsed off immediately. Do not use abrasive cleaners on the faucet.

FRANÇAIS

Precaución-consejos:

Toujours couper l'alimentation en eau avant d'enlever ou de démonter le robinet. Ouvrir le robinet pour libérer la pression d'eau et pour s'assurer que l'alimentation en eau a bien été coupée.

DIRECTIVES D'ENTRETIEN:

Pour préserver le fini des pièces métalliques du robinet, appliquer une cire non abrasive comme une cire à voiture. Rincer immédiatement le robinet après l'avoir nettoyé avec un agent nettoyant. Les finis platinum et LifeShine peuvent être nettoyés à l'aide de produits abrasifs doux.

ESPAÑOL

Attention-suggestions:

Siempre corte el suministro de agua antes de retirar el grifo actual o reemplazar cualquier pieza del mismo. Abra la llave del grifo para liberar la presión de agua y asegurar que ya no corre agua.

INSTRUCCIONES DE CUIDADO:

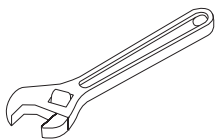
Para conservar el acabado que cubre las partes metálicas de su llave mezcladora, aplique cera que no sea abrasiva, como una cera para autos. Si usa algún tipo de limpiador, deberá enjuagarlo inmediatamente. Los abrasivos suaves son aceptables en acabados platinum y LifeShine.

You May Need

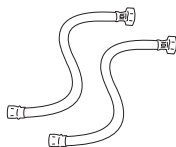
Usted Puede Necesitar / Aticles Dont Vous Pouvez Avoir Besion



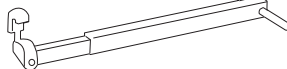
Goggles
Anteojos Protectores
Lunettes de sécurité



Wrench
Llave
Clé ajustable



(2) Supply Lines
2 Líneas de Suministro
(2) Tuyaux d'alimentation



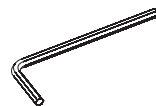
Basin Wrench
Llave para Instalar Grifos
Clé pour lavabo



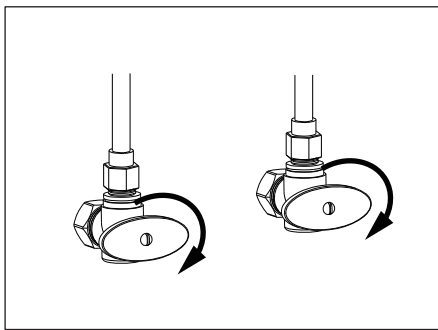
Sealant Tape
Cinta Selladora
Ruban d'étanchéité



Silicone
Silicón
Silicone



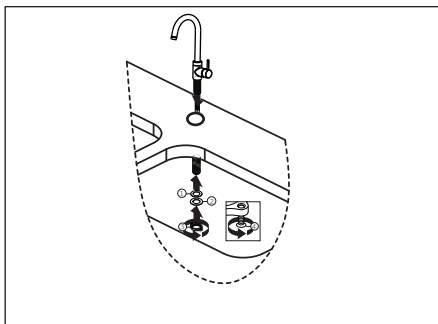
2.5mm Hex Allen Wrench
2.5mm Hex Llave Allen
2.5mm Clé hexagonale



1. Shut off water supplies.

1. Shut o ff approvisionnement en eau.

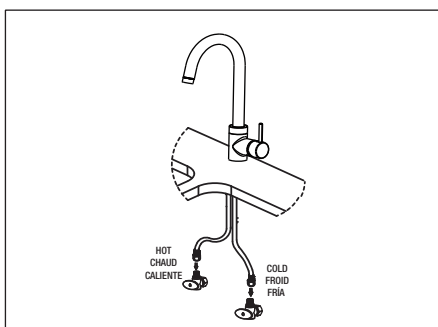
1. Corte los suministros de agua.



2. Thread the faucet through the mounting hole. Secure to sink by rubber washer (1), steel washer (2), tighten the lock nut (3), and mounting screws (4). Do not over tighten.

2. Faites passer le robinet dans le trou de montage. Fixer à couler par la rondelle en caoutchouc (1), la rondelle en acier (2), serrer l'écrou de blocage (3), et des vis de montage (4). Faire pas trop serrer.

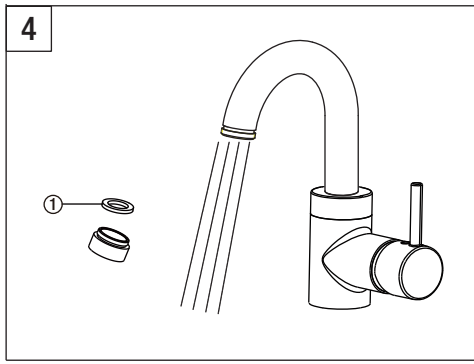
2. Coloque un nuevo grifo en su lugar sobre la placa base,empuje el grifo hacia atrás tanto como pueda sobre el fregadero. Asegúrelo al fregadero con una arandela de goma (1), una arandela de acero (2) , apriete la tuerca de cierre(3), tornillos de montaje (4). No apriete excesivamente..



3. Connect to water supplies (hot and cold angle valve).

3. Se connecter à l'alimentation en eau (robinet d'équerre chaud et froid).

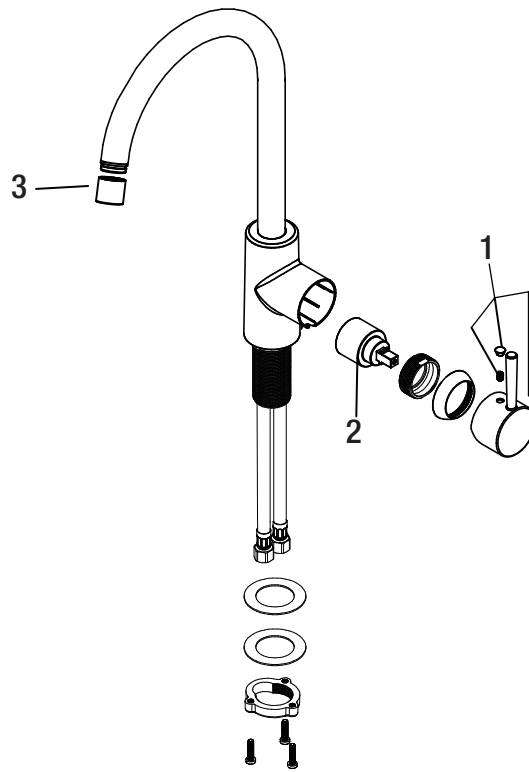
3. Conéctelo a los suministros de agua (válvula angular de agua caliente y fría).



4. Important: After installation is complete, remove aerator. Turn on water supply and allow both hot and cold water to run for at least one minute each. While water is running, check for leaks. Replace aerator. This flushes away any debris that could cause damage to internal parts. Do not lose the gasket (1) in the aerator.

4. Important: After installation is complete, remove aerator. Turn on water supply and allow both hot and cold water to run for at least one minute each. While water is running, check for leaks. Replace aerator. This flushes away any debris that could cause damage to internal parts. Do not lose the gasket (1) in the aerator.

4. Importante: Después de concluir la instalación, retire el aireador. Abra el suministro de agua y permita que corra tanto el agua caliente como la fría por lo menos un minuto cada una. Busque fugas mientras que el agua está corriendo. Reemplace el aireador. Esto arrastrará cualquier desecho que pudiera dañar las piezas internas. No desajuste la junta (1) en el aireador.



| No. | Part & Code | | | |
|-----|-------------|----------|-----------|----------------|
| 1 | Handle | Manija | Poignée | OBPF73369401CP |
| | | | | OBPF73369401BN |
| | | | | OBPF73369401MB |
| 2 | Cartridge | Cartucho | Cartouche | OBPF23533049 |
| 3 | Aerator | Aireador | Aérateur | OBPF53369403CP |
| | | | | OBPF53369403BN |
| | | | | OBPF53369403MB |